

الزهراء ALZAHRAA

منّا وفينا ..



الفايزية
للتطوير العقاري

رؤية VISION
2030
المملكة العربية السعودية
KINGDOM OF SAUDI ARABIA

Al-Zahraa residential project

مشروع الزهراء السكني

إثراء
القابضة



ETHRAA
HOLDING



إحدى شركات مجموعة إثراء القابضة، تأسست في ظل تنامي قطاع التطوير العقاري مما أتاح الفرصة للمطورين للتنافس من أجل رفع كفاءة ومستوى المنتجات العقارية المقدمة، والاستفادة من الدعم الحكومي للقطاع والمتمثل في تسهيل الإجراءات من جهة ودعم المستفيدين النهائيين مالياً من جهة أخرى.



رؤيتنا



أن تكون الفائزة المطور الأكثر موثوقية
والمفضلة لدى العملاء والشركاء في الأسواق
المختارة بالمملكة العربية السعودية.

مهمتنا



إرساء معايير جديدة للتطوير العقاري من خال
نخبة من الخبراء ذوي الكفاءة العالية. تجميعنا
قيم وأهداف سامية يحفزنا الإيمان والتحدى
لتقديم تجربة فريدة لعملائنا.



هوية منطقة الأحساء الأصيلة والتي وجدت في النقوش والرسومات المحفوفة على الجدران العتيقة والأبواب التراثية والجسور التاريخية تم توظيفها في تصميم مشروع الزهراء في إحدى أهم مناطق الجزيرة العربية وهي الأحساء



ALZAHRAA
الرقمي والتفرد ..





صممت فلل مشروع الزهراء على طراز يجمع بين تراث الأحساء وفخامة التصميم الحديث، بطريقة معمارية عصرية، إبداعية، بخدمات مستدامة.

تتميز بخيارات متعددة للمساحات ومرافق دينية وتعليمية بالإضافة لممشى رياضي وحديقة مما يضمن جودة حياة للعميل وتوفير أفضل الخيارات والحلول السكنية.

المساحة الإجمالية

92.416 م²

عدد الفلل الإجمالي

188 فيلا



مدرسة



مسجد

نموذج تولين عدد 121 فيلا

نموذج ناردين عدد 67 فيلا

فلل سكنية ترتقي بأسلوب حياتك وعائلتك



Al-Zahraa residential project

مشروع الزهراء السكني

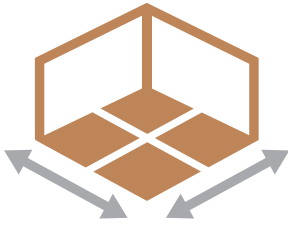
بيئة آمنة.. ALZAHRAA

منا وفينا..

مساحات
وختيارات
متنوعة
تلبى
احتياجاتك

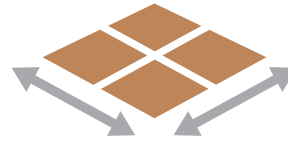
فيلا تولين

العدد الكلي 58 فيلا (كريم)



مساحة البناء

385 م²



مساحة الأرض

320 م²



النموذج

فيلا من دورين
مع حديقة خاصة

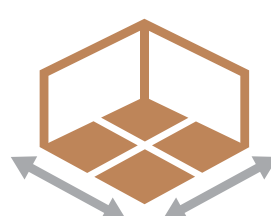


فيلا تولين (كريم) | لقطات منظورية



فيلا تولين

العدد الكلي 58 فيلا (كريم)



مساحة البناء

385 م²



مساحة الأرض

320 م²



النموذج

فيلا من دورين
مع حديقة خاصة



Al-Zahraa residential project

مشروع الزهراء السكني

فيلا تولين (كريم) | لقطات منظورية



فيلا تولين | مسقط الدور الأرضي

الأبعاد م	الفراغ	
2.6 x 1.4	مدخل	1
5.75 x 4.1	مجلس الرجال	2
1.4 x 1.6	مغاسل	3
1.1 x 1.6	حمام	4
3.7 x 4.1	طعام	5
4.8 x 9.2	بهو الدرج	6
2.5 x 4.1	جلوس	7
5.3 x 5	مطبخ	8
1.6 x 2.6	حمام	9
1.9 x 1.2	غسيل	10
1.9 x 2.4	خادمة	11
1.9 x 1.2	حمام الخادمة	12



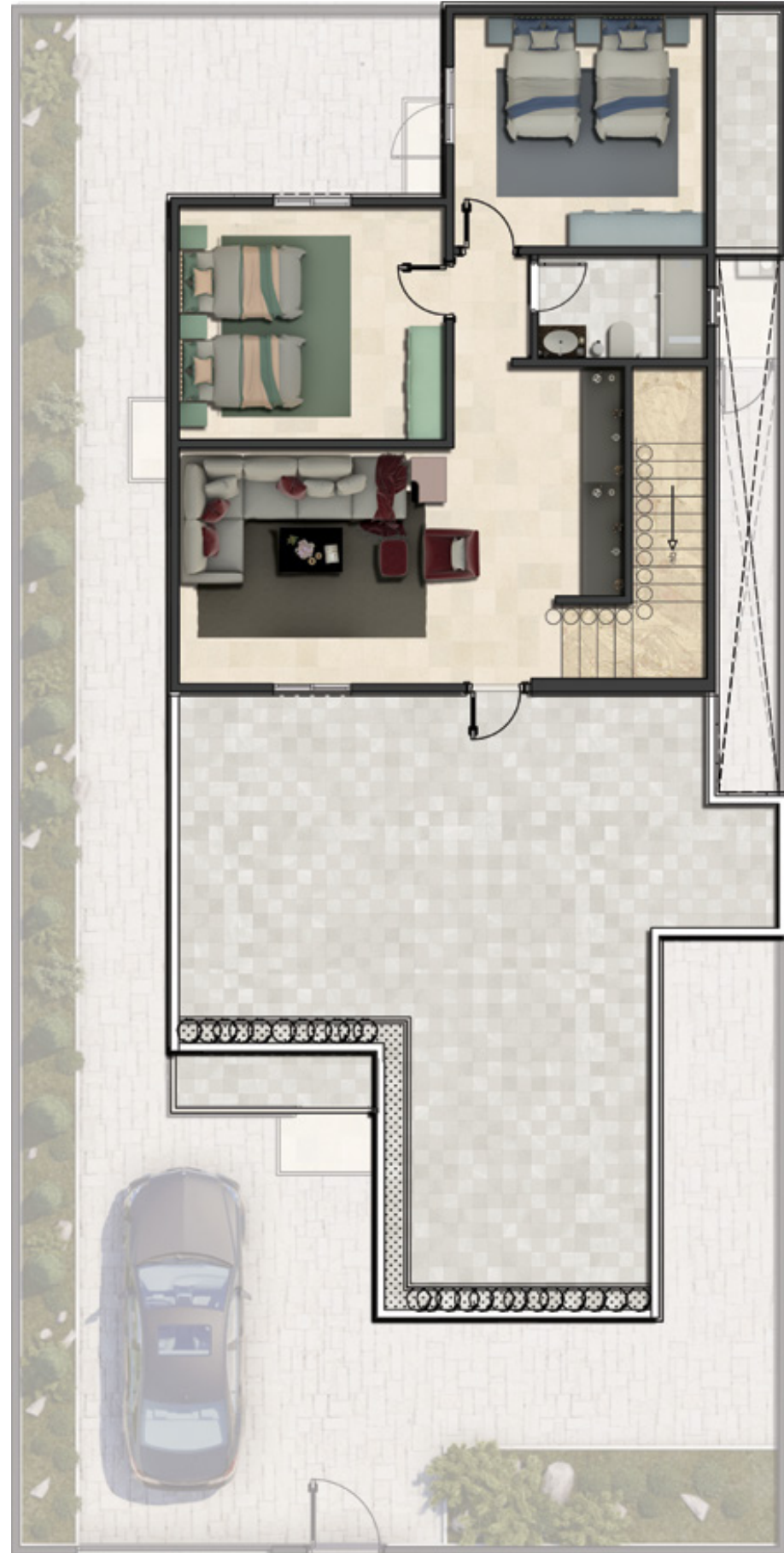
فيلا تولين | مسقط الدور الأول

الأبعاد م	الفراغ	
4.8 x 3.9	بهو الدرج	1
3.55 x 4.2	جلوس	2
5.5 x 4.1	غرفة نوم 1	3
5.75 x 4.1	غرفة النوم الرئيسية	4
1.9 x 3.7	حمام	5
1.6 x 2.6	حمام	6
3.6 x 4.1	غرفة نوم 2	7
3.6 x 3.9	غرفة نوم 3	8
1.6 x 2.7	حمام	9



فيلا تولين | الدور الثاني / السطح

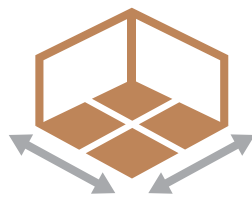
الأبعاد م	الفراغ	
4.8 x 3.9	درج و ركن تحضير	1
3.6 x 4.2	جلوس	2
3.6 x 4.1	غرفة نوم 1	3
3.6 x 3.9	غرفة نوم 2	4
1.6 x 2.7	حمام	5
9.4 x 9.2	سطح	6





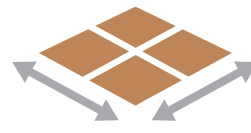
فيلا ناردين

العدد الكلي 67 فيلا



مساحة البناء

392 م²



مساحة الأرض

310 م²



النموذج

فيلا من دورين
مع حديقة خاصة



Al-Zahraa residential project

مشروع الزهراء السكني

فيلا ناردين | لقطات منظورية



فيلا ناردين | مسقط الدور الأرضي

الأبعاد م	الفراغ	
2.9 x 1.4	مدخل	1
3.6 x 5	مجلس الرجال	2
1.2 x 1.55	مغاسل	3
1.6 x 1.55	حمام	4
3.4 x 4.9	طعام	5
4.1 x 9.3	بهو الدرج	6
2.9 x 4.2	جلوس	7
4.7 x 4.9	مطبخ	8
3.6 x 4.1	مجلس نساء	9
1.8 x 1.4	حمام	10



فيلا ناردين | مسقط الدور الأول

الأبعاد م	الفراغ
4.5 x 4.9	بهو الدرج
4.1 x 4.2	جلوس
4.3 x 3.6	غرفة نوم 1
2 x 2	حمام
3.6 x 4.45	غرفة النوم الرئيسية
2.8 x 2	ملابس
2.8 x 2.2	حمام
4.7 x 3.6	غرفة نوم 2
3.6 x 4.1	غرفة نوم 3
3.3 x 1.4	حمام



فيلا نارددين | الدور الثاني / السطح

الأبعاد م	الفراغ	
4.5 x 3.9	درج و ركن تحضير	1
4.2 x 4.2	جلوس	2
3.2 x 3.6	غرفة نوم 1	3
4.1 x 3.6	غرفة نوم 2	4
2.5 x 1.4	حمام	5
6.4 x 9.35	سطح	6



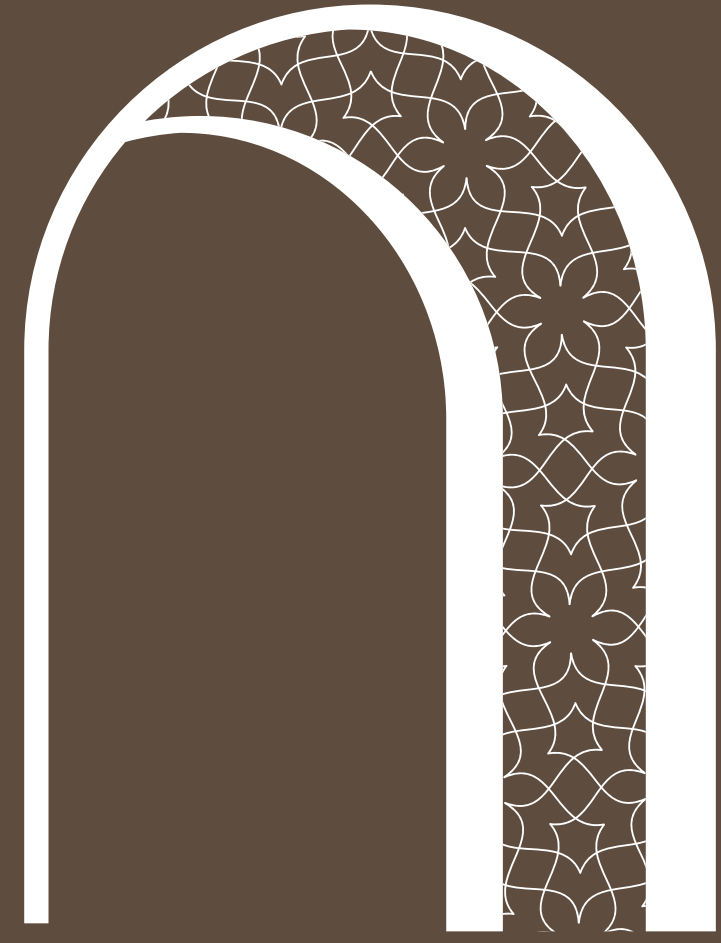
Al-Zahraa residential project

مشروع الزهراء السكني

منا وفينا ..

عالمك الخاص في موقع هادئ





الزهراء ALZAHRAA

منّا وفينا..

