

Informática

Seguridad en línea



¿Qué es el email?



Objetivo

- Explorar cómo utilizar el correo electrónico para comunicarse de forma segura.

Criterios de evaluación

- Puedo decir por qué el correo electrónico es un buen medio de comunicación.
- Entiendo lo rápido que un correo electrónico puede ir de un sitio a otro.
- Puedo empezar a redactar un correo electrónico.
- Puedo sugerir formas de utilizar el correo electrónico con seguridad.
- Puedo explicar qué hacer si recibo un correo electrónico de alguien que no conozco.

Cómo nos comunicamos

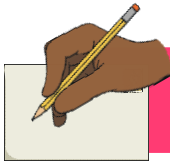
“Comunicar” significa compartir información.
¿Se te ocurren algunas de las formas que tiene la gente de comunicarse? Habla con tu compañero/a.



hablar



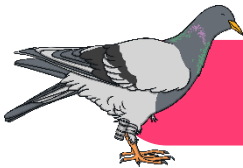
utilizar lenguaje de signos



escribir cartas



hablar por teléfono



utilizar palomas para mandar mensajes (antaño)

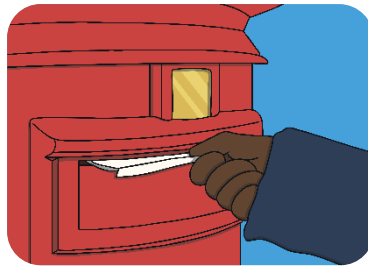
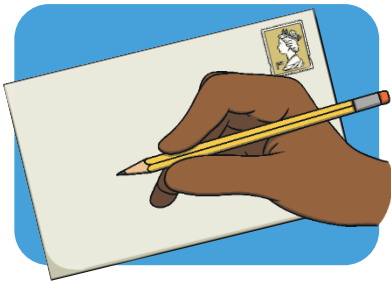


Utilizar ordenadores, tablets o móviles.

Enviar emails

La gente suele enviar cartas por correo.

Una carta tarda al menos un día entero en ir de un lugar a otro.



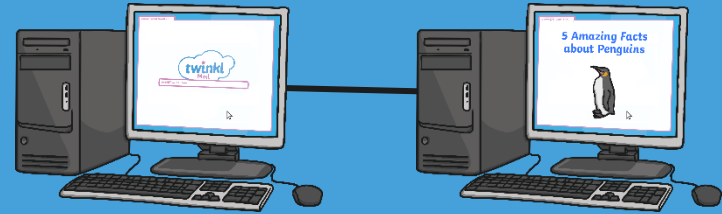
¿Cómo podemos agilizar el envío de información escrita?

Email

La gente utiliza ordenadores, teléfonos o tabletas para enviar correos electrónicos. Es como una carta enviada digitalmente a través de Internet.



Los correos electrónicos se envían instantáneamente a través de una red informática.



Los correos electrónicos pueden tardar sólo unos segundos en pasar de un ordenador a otro.

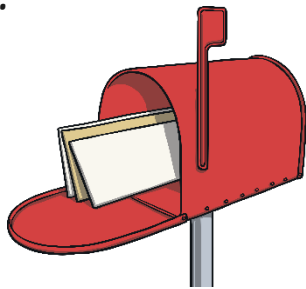
A través de Internet, un correo electrónico puede llegar a un ordenador en la otra punta del mundo.

Muchos adultos utilizan el correo electrónico a diario. Puedes empezar a utilizar el correo electrónico por tu cuenta cuando seas un poco mayor. Si un niño o una niña utiliza el correo electrónico, es importante que lo haga con un adulto responsable.

¿Por qué es bueno el email?

¿Se te ocurre alguna razón por la que el correo electrónico sea mejor forma de comunicarse que enviar una carta por correo postal?

Las cartas suelen enviarse a un solo lugar. No es muy fácil que alguien comparta tu carta privada con muchas otras personas.



Las cartas tardan más, a veces días o incluso semanas, en llegar a su destino.



El correo electrónico es muy rápido. Tu mensaje puede llegar a la otra punta del mundo en cuestión de segundos.

VS



Los datos de tu mensaje o correo electrónico podrían acabar en malas manos. La gente podría compartir tu mensaje privado o datos personales con mayor facilidad.

Cómo enviar un email

Lea va a celebrar una fiesta de cumpleaños en el zoo.

Tiene que avisar a sus amigos/as de dónde está y cuándo va a venir.

Ha decidido que utilizar el correo electrónico sería la mejor manera de invitar a sus amigos y amigas.

Le ha pedido a su padre que le ayude a enviar un correo electrónico.



Cómo enviar un email

En lugar de una dirección particular, la gente tiene una dirección de correo electrónico. Siempre contiene el símbolo @. Esta dirección indica al correo electrónico a dónde dirigirse.

The image shows a screenshot of an email composition interface. It includes fields for 'Para:', 'Cc:', and 'Asunto:'. Below these are buttons for 'Enviar' and 'Adjunto'. The main body of the email contains a message in Spanish. Red callout boxes with arrows point to specific parts of the form: one points to the 'Para:' field, another to the 'Cc:' field, a third to the 'Asunto:' field, and a fourth to the main message body.

Para: Abdi@myemail.com

Cc: lilly@myemail.com

Asunto: Fiesta de Lea

Enviar Adjunto

- Hola a todos y todas.

- Me gustaría invitaros a mi fiesta en el zoo el próximo sábado a la 1.

- Por favor, hacedme saber si podéis venir.

- Lea

Aquí puedes escribir las direcciones de correo electrónico de otras personas que quieras que puedan ver el mensaje.

Aquí se escribe de qué trata el correo electrónico.

Aquí puedes empezar a escribir tu mensaje.

Cuando estés listo/a, pulsa

Enviar

No envíes información personal por correo electrónico a personas que no conoces.



Cómo enviar un email

Lea está confusa. Tiene algunas preguntas sobre sus correos electrónicos.

¿Puedes ayudarla a decidir qué hacer?

¿Puedo dar información sobre mi fiesta a mis amigos/as?

Sí, el correo electrónico es una forma estupenda de comunicarse con amigos/as y familiares.

Cuando reciba respuestas, ¿cómo sabré si es seguro abrir un correo electrónico?

Las respuestas a tus correos electrónicos serán de personas que conoces. Si ves un correo electrónico de alguien que no conoces, díselo inmediatamente a un adulto de confianza.

¿A quién no debo dar esta información?

No des la información a nadie que no conozcas.

¿Con quién debo hablar si tengo dudas sobre mis correos electrónicos?

Habla con un adulto de confianza, como uno de tus padres o un/a docente.

Email urgente

El sábado es la fiesta de cumpleaños de Lea acaba de darse cuenta de que se ha equivocado de hora. Dijo que era a la una y debería haber dicho a las dos.

Lea tiene que avisar a sus amigos y amigas de la hora correcta.



Imagina que eres Lea.
Crea un nuevo correo para
enviar a tus amigos y amigas.

Abrir emails

A veces recibimos correos electrónicos de personas que no conocemos. Algunos de estos correos pueden causar daños a tu ordenador o son de personas que buscan utilizar tu información de forma incorrecta. ¿?

Nombre	Asunto	Fecha
<input type="checkbox"/> Ben	RE: Fiesta	10 Nov
<input type="checkbox"/> Hugo	RE: Fiesta	10 Nov
<input type="checkbox"/> No Banco	Dame tu dirección	10 Nov
<input type="checkbox"/> Amelia	RE: Fiesta	10 Nov
<input type="checkbox"/> Croco	Juguetes gratis	10 Nov

Abrir emails

Si ves RE: en el asunto de un correo electrónico, significa que se trata de una respuesta a un correo electrónico que tú enviaste.

Lea conoce a Ben, Hugo y Amelia. Están enviando una respuesta a su correo electrónico. Estos correos electrónicos son seguros para abrir.

Nombre	Asunto	Fecha
<input checked="" type="checkbox"/> Ben	RE: Fiesta	10 Nov
<input checked="" type="checkbox"/> Hugo	RE: Fiesta	10 Nov
<input type="checkbox"/> No Banco	Dame tu dirección	10 Nov
<input checked="" type="checkbox"/> Amelia	RE: Fiesta	10 Nov
<input type="checkbox"/> Croco	Juguetes gratis	10 Nov

Abrir emails

Si ves un correo electrónico de un remitente que no conoces, no lo abras.
Enséñaselo siempre a un adulto de confianza.

Si ves un correo electrónico personal, no lo abras. Debes hablar con un adulto.

Nombre	Asunto	Fecha
<input type="checkbox"/> Ben	RE: Fiesta	10 Nov
<input type="checkbox"/> Hugo	RE: Fiesta	10 Nov
<input checked="" type="checkbox"/> No Banco	Dame tu dirección	10 Nov
<input type="checkbox"/> Amelia	RE: Fiesta	10 Nov
<input checked="" type="checkbox"/> Croco	Juguetes gratis	10 Nov

Objetivo



- Explorar cómo utilizar el correo electrónico para comunicarse de forma segura.

Criterios de evaluación

- Puedo decir por qué el correo electrónico es un buen medio de comunicación.
- Entiendo lo rápido que un correo electrónico puede ir de un sitio a otro.
- Puedo empezar a redactar un correo electrónico.
- Puedo sugerir formas de utilizar el correo electrónico con seguridad.
- Puedo explicar qué hacer si recibo un correo electrónico de alguien que no conozco.

