

***VIVIR FRENTE AL MAR EN ESTE ESPECTACULAR CHALET
DEL PASEO DE LOS ÁLAMOS (TORREMOLINOS)***

PRECIO: 1.098.000€

Descubre una propiedad única en una de las zonas más exclusivas de Torremolinos. Con una ubicación inmejorable y vistas al mar, este chalet ofrece un estilo de vida luminoso, espacioso y lleno de armonía.

Características generales

Superficie construida: 320m²

Total habitaciones: 7

Total baños: 5

Garaje: capacidad para 2 vehículos

Patio: amplio y luminoso

Terraza: soleada y privada



PLANESCA
+34 634 672 305
+34 622 806 054



18198, Huétor Vega,
Granada.



www.planesca.com
info@planesca.com

Distribución vivienda principal

4 dormitorios amplios

3 baños completos

Salón-comedor con acceso al exterior

Cocina completamente equipada

Zona de almacenamiento

Apartamento independiente

2 dormitorios

1 baño

Cocina abierta al salón

Zona de almacenamiento

Garaje con capacidad para 2 vehículos

Entrada independiente



PLANESCA
+34 634 672 305
+34 622 806 054



18198, Huétor Vega,
Granada.



www.planesca.com
info@planesca.com

Sótano

Un espacio versátil que ofrece comodidad y estilo

Barra americana con cocina integrada

Salón amplio

1 dormitorio

1 baño

Trastero



PLANESCA
+34 634 672 305
+34 622 806 054



18198, Huétor Vega,
Granada.



www.planesca.com
info@planesca.com

VILLA DE LUJO CONTEMPORÁNEA (MARBELLA)

PRECIO: -

Bienvenidos a nuestra lujosa villa moderna: el refugio perfecto para quienes buscan unas vacaciones inolvidables.

Esta magnífica propiedad cuenta con 5 amplias habitaciones, la principal con baño privado, además de un apartamento independiente para el personal/huéspedes para mayor comodidad y privacidad.

Diseñada para impresionar, la villa cuenta con una sala de juegos que ofrece horas de entretenimiento tanto para adultos como para niños, y para quienes buscan la máxima relajación, la terraza en la azotea con jacuzzi es el lugar perfecto para relajarse junto con el sol y las impresionantes vistas.

Para quienes lleguen en coche, hay un amplio aparcamiento disponible en la propiedad, lo que garantiza su llegada y las salidas son lo más tranquilas posible. Y en cuanto a comer y entretenerse, el encantador espacio cubierto de la terraza con zona de barbacoa con vistas a la piscina, sin duda le impresionará.



Con una ubicación privilegiada en el valle del golf, los huéspedes pueden disfrutar de un fácil acceso a algunos de los mejores campos de golf de la región, así como una amplia gama de otras actividades y servicios. Desde restaurantes de primera categoría y boutiques.

Desde tiendas hasta playas impresionantes y atracciones culturales, hay algo para todos en los alrededores.

Características

Superficie construida: 479m²

Jardín/Parcela: 842m²

Piscina: privada

Habitaciones: 5

Control climático

Terraza cubierta, armarios empotrados, terraza privada, solárium, wifi, apartamento de invitados, trastero.

Cuarto de servicio, baño en suite, barbacoa, doble acristalamiento, domótica, sótano, fibra óptica

Sistema de alarma



PLANESCA
+34 634 672 305
+34 622 806 054



18198, Huétor Vega,
Granada.



www.planesca.com
info@planesca.com



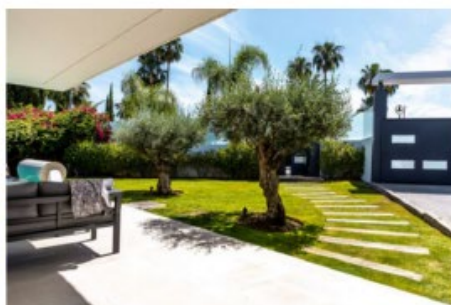
PLANESCA
+34 634 672 305
+34 622 806 054



18198, Huétor Vega,
Granada.



www.planesca.com
info@planesca.com



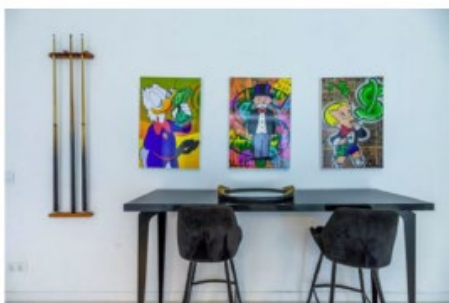
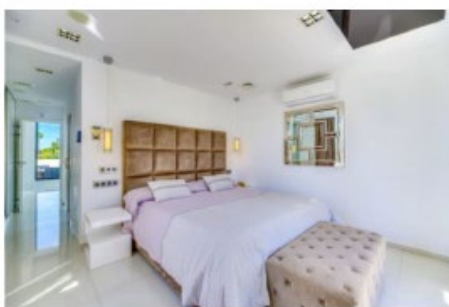
PLANESCA
+34 634 672 305
+34 622 806 054



18198, Huétor Vega,
Granada.



www.planesca.com
info@planesca.com



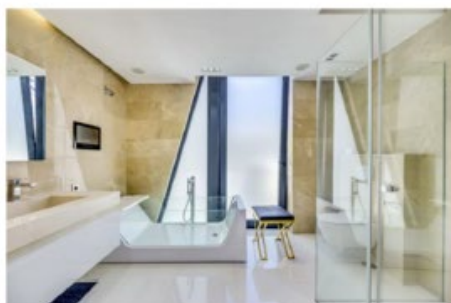
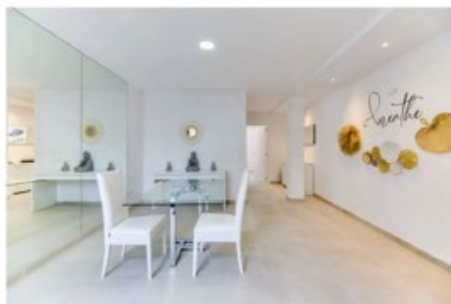
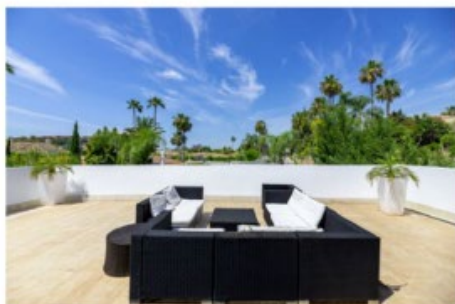
PLANESCA
+34 634 672 305
+34 622 806 054



18198, Huétor Vega,
Granada.



www.planesca.com
info@planesca.com



PLANESCA
+34 634 672 305
+34 622 806 054



18198, Huétor Vega,
Granada.



www.planesca.com
info@planesca.com

***VILLA VICTORIA, EXCLUSIVA VILLA DE LUJO
(BENALMÁDENA COSTA)***

PRECIO: 2.150.000€

Superficie construida: 750m²

Parcela: 800m²

Año de construcción: 2023

Dormitorios: 5

Baños: 5

Ascensor

Solárium y terraza cubierta

Piscina privada

Garaje para 4 coches y aparcamiento exterior privado

Calificación energética: A

Cuota comunitaria: 1000€/año

Nos enorgullece presentar esta impresionante villa a estrenar, disponible en exclusiva, ubicada en una tranquila calle sin salida en La Capellania, una de las zonas más prestigiosas de Benalmádena Costa, junto a la codiciada urbanización residencial de Higuerón.



PLANESCA
+34 634 672 305
+34 622 806 054



18198, Huétor Vega,
Granada.



www.planesca.com
info@planesca.com

Diseñada para ofrecer el máximo confort, privacidad y un estilo de vida moderno, esta propiedad cuenta con espectaculares vistas al mar. Rodeado de zonas verdes, cuenta con aparcamiento exterior privado y acceso directo en ascensor desde el aparcamiento hasta la entrada principal de la casa.

Una impresionante puerta principal da paso a un elegante vestíbulo que conduce a un amplio salón-comedor de estilo contemporáneo.

La zona se integra a la perfección con una cocina abierta totalmente equipada. Grandes ventanales de suelo a techo inundan el espacio con luz natural y abierta directamente al jardín y a las zonas exteriores.

La villa está equipada con calefacción por suelo radiante, lo que proporciona un confort óptimo durante todo el año.

La parcela ofrece preciosos jardines paisajísticos, una piscina privada con zona chill out, varias terrazas y espacio exterior.

Espacio de almacenamiento y un dormitorio doble en la planta principal.

En la planta superior hay tres amplias habitaciones con baño privado, cada una con acabados de porcelana de alta gama y grandes



Ventanas que ofrecen abundante luz y hermosas vistas.

El solárium en la azotea, de aproximadamente 120 metros cuadrados, cuenta con un jacuzzi integrado, perfecto para disfrutar de vistas panorámicas. Vistas al mar y clima mediterráneo durante todo el año.

La planta baja incluye una zona de bienestar privada con sauna, un baño completo, una sala de máquinas y un amplio



PLANESCA
+34 634 672 305
+34 622 806 054



18198, Huétor Vega,
Granada.



www.planesca.com
info@planesca.com

Espacio multiusos, ideal para crear una sala de cine, un gimnasio, una sala de juegos o incluso un apartamento independiente.



PLANESCA
+34 634 672 305
+34 622 806 054



18198, Huétor Vega,
Granada.



www.planesca.com
info@planesca.com



PLANESCA
+34 634 672 305
+34 622 806 054



18198, Huétor Vega,
Granada.



www.planesca.com
info@planesca.com



PLANESCA
+34 634 672 305
+34 622 806 054



18198, Huétor Vega,
Granada.



www.planesca.com
info@planesca.com



PLANESCA
+34 634 672 305
+34 622 806 054



18198, Huétor Vega,
Granada.



www.planesca.com
info@planesca.com



PLANESCA
+34 634 672 305
+34 622 806 054



18198, Huétor Vega,
Granada.



www.planesca.com
info@planesca.com

VILLA MODERNA, CERCA DE LA PLAYA (BENALMÁDENA COSTA)

PRECIO: 2.250.000€

Superficie construida: 360m²

Parcela: 1.130m²

Dormitorios: 6

Baños: 7



PLANESCA
+34 634 672 305
+34 622 806 054



18198, Huétor Vega,
Granada.



www.planesca.com
info@planesca.com



PLANESCA
+34 634 672 305
+34 622 806 054



18198, Huétor Vega,
Granada.



www.planesca.com
info@planesca.com



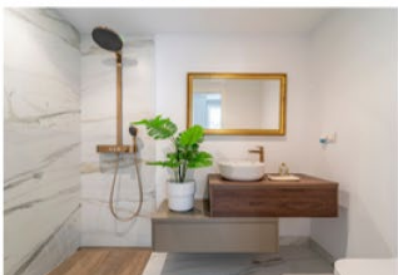
PLANESCA
+34 634 672 305
+34 622 806 054



18198, Huétor Vega,
Granada.



www.planesca.com
info@planesca.com



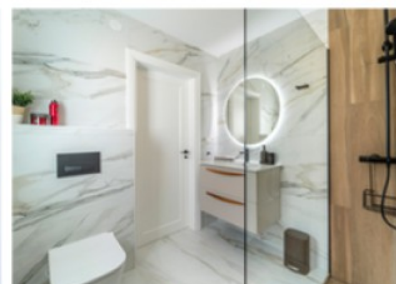
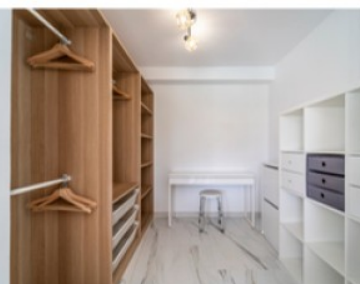
PLANESCA
+34 634 672 305
+34 622 806 054



18198, Huétor Vega,
Granada.



www.planesca.com
info@planesca.com



PLANESCA
+34 634 672 305
+34 622 806 054



18198, Huétor Vega,
Granada.



www.planesca.com
info@planesca.com

MODERNA VILLA CON VISTAS AL MAR (BENALMÁDENA COSTA)

PRECIO: 1.950.000€

Superficie construida: 380m²

Parcela: 960m²

Dormitorios: 6

Baños: 7



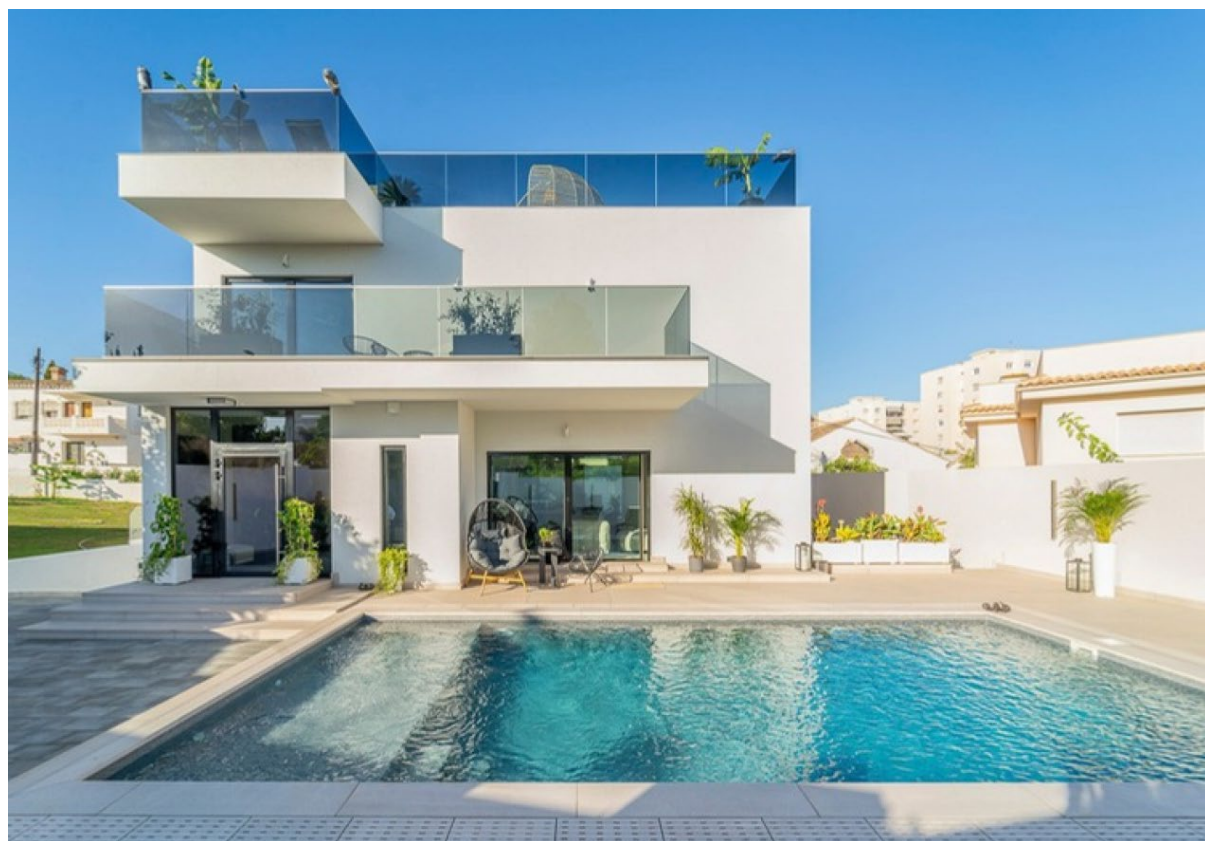
PLANESCA
+34 634 672 305
+34 622 806 054



18198, Huétor Vega,
Granada.



www.planesca.com
info@planesca.com



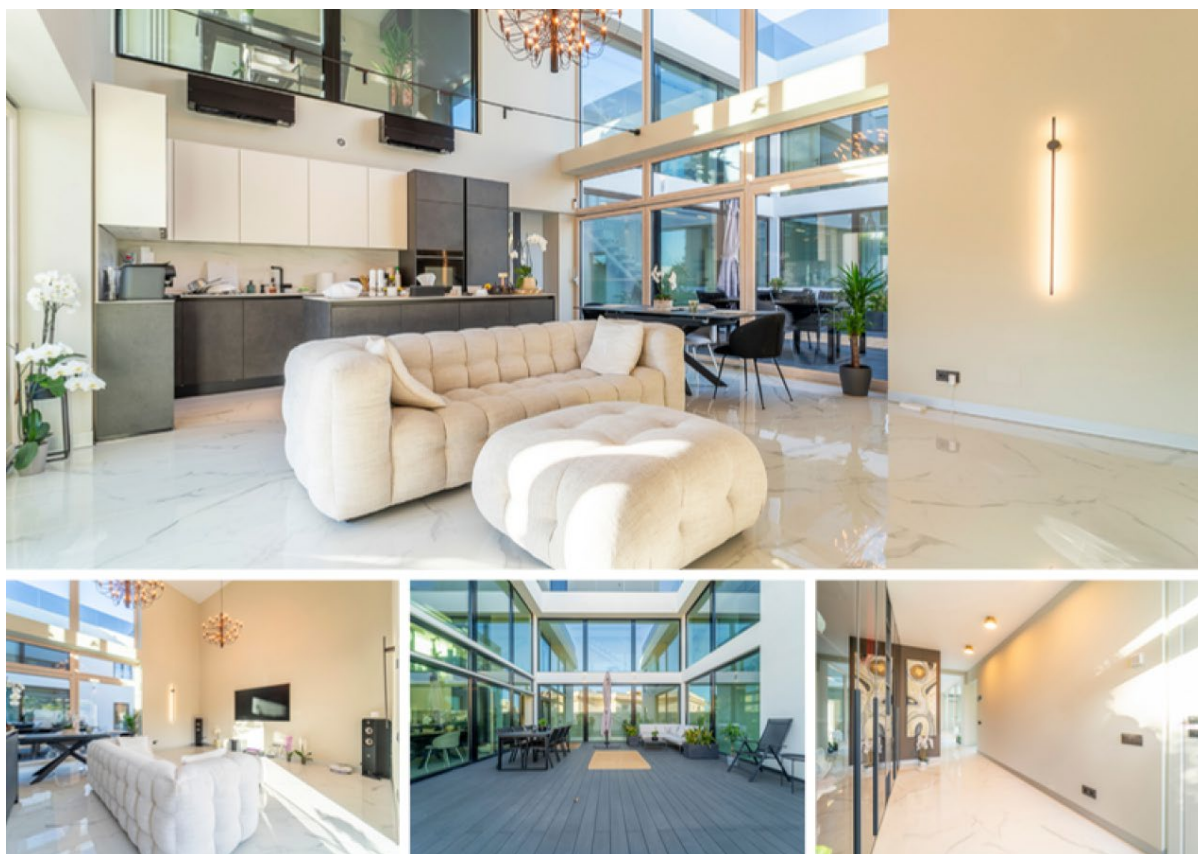
PLANESCA
+34 634 672 305
+34 622 806 054



18198, Huétor Vega,
Granada.



www.planesca.com
info@planesca.com



PLANESCA
+34 634 672 305
+34 622 806 054



18198, Huétor Vega,
Granada.



www.planesca.com
info@planesca.com



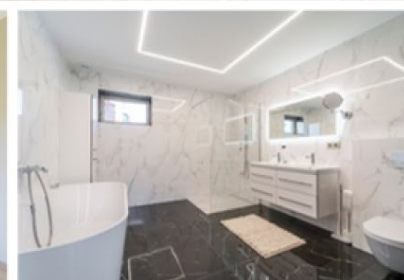
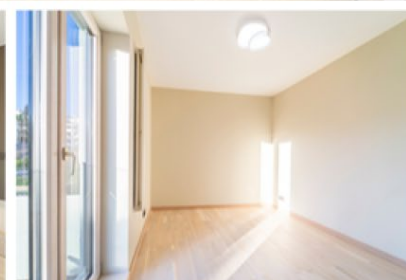
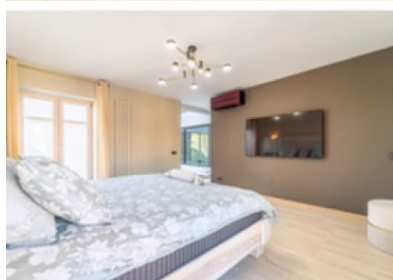
PLANESCA
+34 634 672 305
+34 622 806 054



18198, Huétor Vega,
Granada.



www.planesca.com
info@planesca.com



PLANESCA
+34 634 672 305
+34 622 806 054



18198, Huétor Vega,
Granada.



www.planesca.com
info@planesca.com



PLANESCA
+34 634 672 305
+34 622 806 054



18198, Huétor Vega,
Granada.



www.planesca.com
info@planesca.com

***VILLA INDEPENDIENTE (TORREQUEBRADA,
BENALMÁDENA)***

PRECIO: 1.950.000€

Superficie construida: 710m²

Parcela: 1.510m²

Terraza: 61m²

Año de construcción: 2010

Dormitorios: 6

Baños: 5

Piscina privada

Garaje para 4 vehículos

Impresionante villa orientada al suroeste con vistas al mar en una ubicación privilegiada, Torrequebrada, a un paso de la playa.

Bienvenido a una vida de distinción en la Costa del Sol. Ubicada en la prestigiosa zona residencial de Torrequebrada, Benalmádena, esta extraordinaria villa ofrece una combinación excepcional de lujo refinado, privacidad y una ubicación inmejorable, a pocos pasos de la costa mediterránea y junto al renombrado campo de golf de Torrequebrada.



PLANESCA
+34 634 672 305
+34 622 806 054



18198, Huétor Vega,
Granada.



www.planesca.com
info@planesca.com

Embarcada en una parcela de 1.500 m² con un jardín de exquisito diseño paisajístico, esta excepcional vivienda cuenta con 710 m² de espacio habitable magníficamente diseñado, distribuidos en dos plantas principales, además de una planta baja versátil ideal para el ocio o el entretenimiento.

La villa le da la bienvenida a través de un impresionante vestíbulo coronado por una majestuosa escalera, que marca la pauta para los elegantes interiores que encontrará a continuación. La planta principal cuenta con un amplio salón con chimenea, un comedor formal y un acogedor segundo comedor independiente, también con chimenea, perfecto para reuniones más íntimas

Una biblioteca con techos altos, una cocina gourmet totalmente equipada con electrodomésticos de alta gama y una habitación de invitados con baño privado completan esta planta. Al salir, descubrirá dos amplias terrazas con serenas vistas al jardín y al mar, ideales para disfrutar del aire libre durante todo el año gracias a la favorable orientación suroeste de la villa, que garantiza sol desde la mañana hasta la puesta de sol.

Suites excepcionales con vistas panorámicas

En la planta superior, la suite principal es un remanso de paz, con chimenea, dos vestidores y un lujoso baño privado con bañera de hidromasaje y ducha independiente. Dos dormitorios dobles adicionales comparten un amplio baño y acceso a



terrazas privadas con vistas panorámicas al campo de golf y al mar Mediterráneo.

Comodidad y servicios inigualables

Construida con los más altos estándares, la villa incluye calefacción y aire acondicionado centralizados, persianas eléctricas, ventanas de doble acristalamiento y lujosos suelos de mármol. Un ascensor interior conecta todas las plantas para mayor comodidad.

Ocio y estilo de vida

La planta baja alberga un amplio espacio de almacenamiento, una lavandería, un versátil apartamento para invitados con sala de cine o juegos, un dormitorio independiente y un baño con sauna finlandesa y ducha. El acceso directo a la gran piscina exterior completa esta planta, ofreciendo una experiencia de bienestar integral. Al pie del jardín, un huerto privado con árboles frutales añade un toque de encanto andaluz.

Ubicación privilegiada

Esta es una oportunidad única para adquirir una propiedad en una de las zonas más exclusivas de la Costa del Sol. A poca distancia de playas de arena, un supermercado, una cafetería, restaurantes, el Colegio Internacional Torrequebrada, el Casino y algunos de los mejores restaurantes de marisco de la costa, esta villa es ideal para quienes buscan tranquilidad sin estar aislados.



PLANESCA
+34 634 672 305
+34 622 806 054



18198, Huétor Vega,
Granada.



www.planesca.com
info@planesca.com



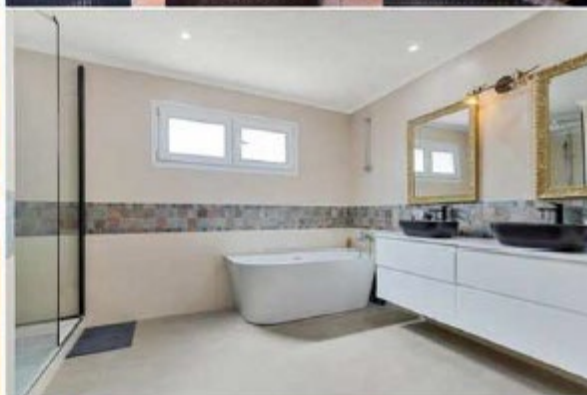
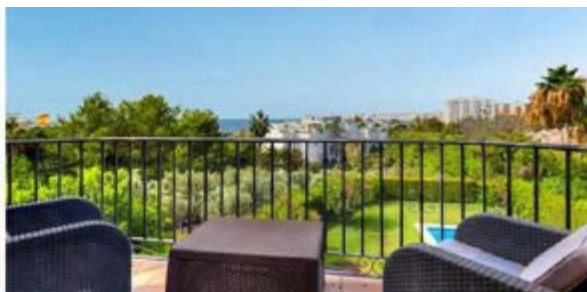
PLANESCA
+34 634 672 305
+34 622 806 054



18198, Huétor Vega,
Granada.



www.planesca.com
info@planesca.com



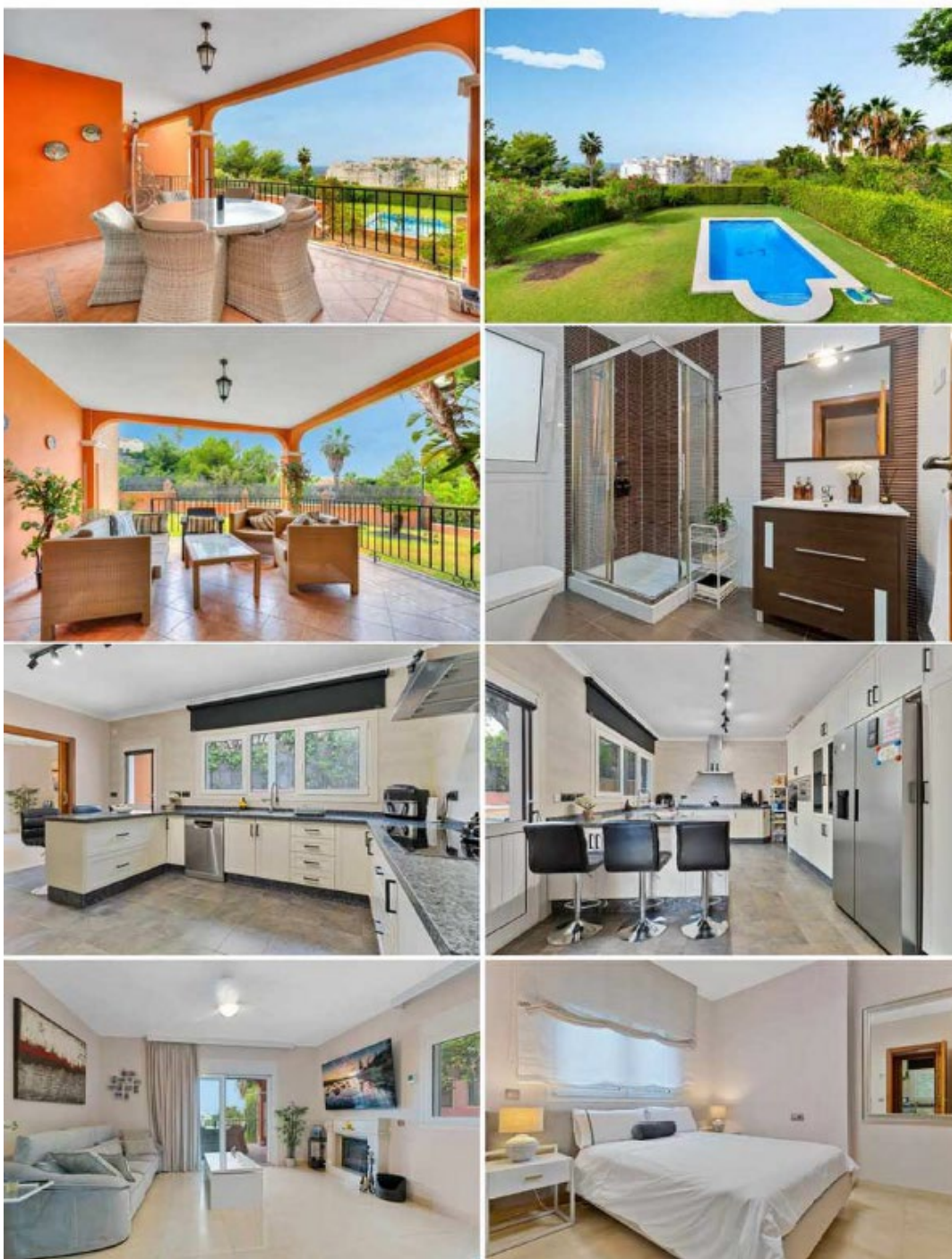
PLANESCA
+34 634 672 305
+34 622 806 054



18198, Huétor Vega,
Granada.



www.planesca.com
info@planesca.com



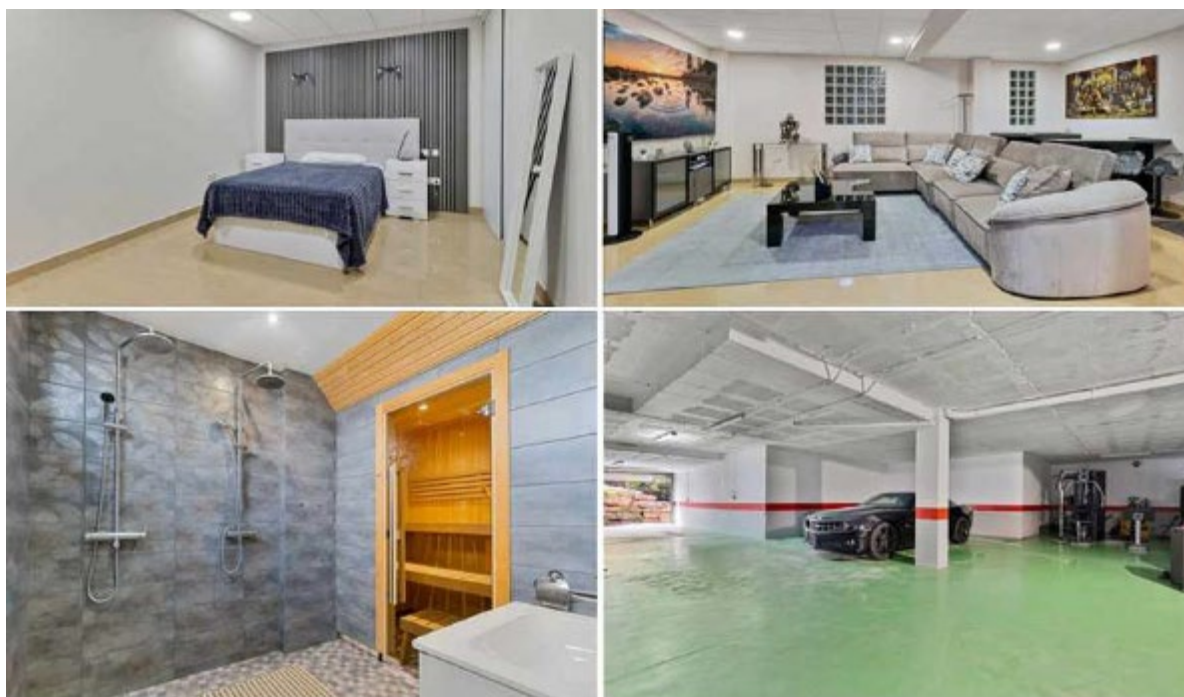
PLANESCA
+34 634 672 305
+34 622 806 054



18198, Huétor Vega,
Granada.



www.planesca.com
info@planesca.com



PLANESCA
+34 634 672 305
+34 622 806 054



18198, Huétor Vega,
Granada.



www.planesca.com
info@planesca.com