

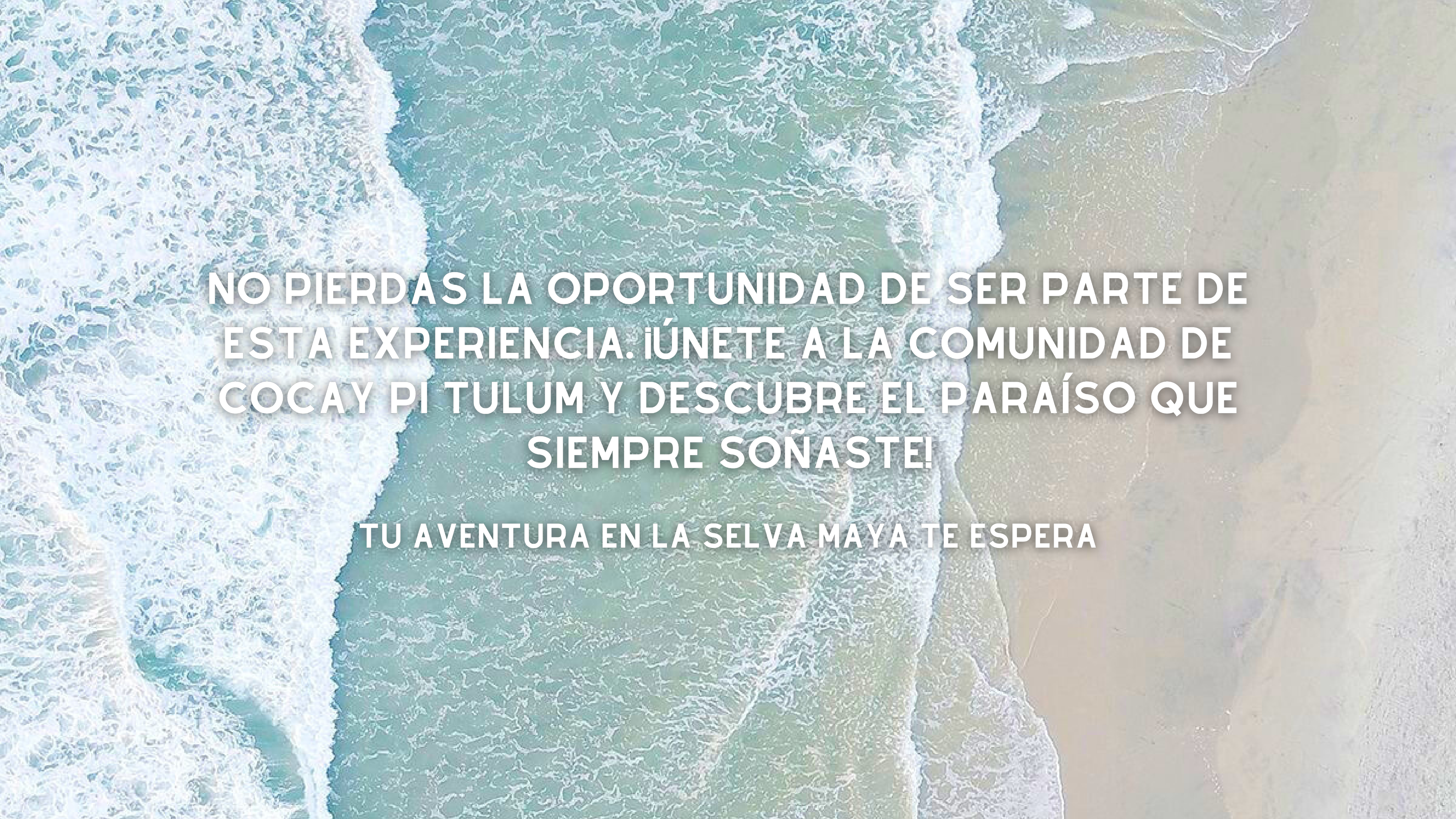


COCAVπ

TULUM

ENTREGA
JULIO 2024

TULUM
MÉXICO



**NO PIERDAS LA OPORTUNIDAD DE SER PARTE DE
ESTA EXPERIENCIA. ¡ÚNETE A LA COMUNIDAD DE
COCAY PI TULUM Y DESCUBRE EL PARAÍSO QUE
SIEMPRE SOÑASTE!**

TU AVENTURA EN LA SELVA MAYA TE ESPERA

**ALBERCA 400MT² &
CASCADA 7MT²**



HABITACIÓN — BEDROOM



COCINA — KITCHEN



SALA
—
LIVING ROOM



COCAVA
LOFTS

15 AMENIDADES

15 AMENITIES





JUNGLE GYM



YOGA &
MEDITATION AREA

A rooftop pet relief zone featuring a central area of artificial green grass. A red fire hydrant stands in the grass. To the left, a green dog poop bin is mounted on a concrete wall. The area is enclosed by a light-colored concrete wall, with several snake plants in concrete planters along the edge. The background shows a dense line of trees and a building with a satellite dish under a blue sky with scattered clouds.

PET RELIEF ZONE

CO-WORKING AREA



An outdoor lounge area featuring several dark wicker lounge chairs arranged on a light-colored concrete floor. The area is covered by a wooden pergola structure with white support columns. In the background, there is a lush green landscape with various trees and plants under a cloudy sky. A white text box is overlaid on the center of the image.

ÁREA DE CAMASTROS
LOUNGE CHAIRS

ÁREA DE FOGATERO FIRE PIT AREA





CALISTENIA
CALISTHENICS

ÁREA DE ASADORES BBQ & GRILL AREA



A photograph of an outdoor lounge area. The scene is dominated by a large, light-colored concrete structure that forms a U-shaped seating area. In the foreground, two large, rectangular concrete planters are visible, each containing a bush of plants with dark red and green leaves. The lounge area is situated under a pergola with a wooden slat roof. The background shows a lush green landscape with trees and a blue sky with light clouds. A white rectangular box is overlaid on the upper part of the image, containing the text 'ÁREA DE LOUNGE' and 'LOUNGE AREA' in white, bold, sans-serif font.

ÁREA DE LOUNGE
LOUNGE AREA

PUENTE EN ROOFTOP ROOFTOP BRIDGE





ÁREAS DE HAMACAS
HAMMOCK AREAS

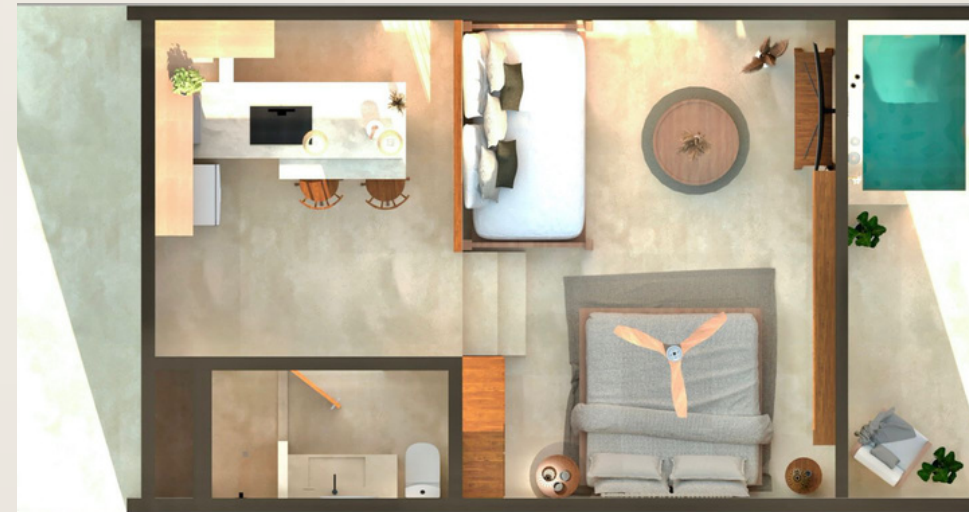


PISTA DE JOGGING
100 MTS
JOGGING TRACK

MODELO

MODEL

50.01 M2



TERRAZA

TERRACE



BALCÓN

BALCONY



MEMORIA DE CALIDADES

QUALITY OF MEMORIES

ESTRUCTURA:

- Techo de vigas de concreto prefabricadas con bodevilla de concreto.
- Cimentación por losa y cadenas.

ESPECIFICACIONES DE ALBAÑILERÍA:

- Muros exteriores de block hueco de concreto de 15 cms.
- Muros interiores (baño) de block hueco de concreto de 10 cms.

PASILLOS:

- Pasillos con duela de techo de madera sólida de Rosa Morada.

INSTALACIONES:

- Calentador de depósito eléctrico marca Rheem y/o similar.
- Luminarias empotrables con led marcas ilux, y/o similar.
- Aires acondicionados de 1 tonelada, con tecnología inverter marca Mirage y/o similares.
- Apagadores y contactos marca Biticino, y/o similares.
- Apagadores en recámara principal con USB.

ACABADOS DE DEPARTAMENTOS:

- Muros con acabado de aplanado terminado tipo chukum y/o similar
- Techos con acabado aplanado y pintura, y/o similar.
- Puertas interiores de madera sólida de Rosa Morada tipo tablero con bastidor de 1 ¾" y/o similar.
- Puertas exteriores de madera sólida de Rosa Morada tipo tablero con bastidor de 1 ¾" y/o similar.
- Ventanería con marcos de aluminio acabado negro.

COCINA:

- Muros con acabado de tipo chukum.
- Cubierta con acabado de tipo chukum.
- Gabinetes de madera sólida de Rosa Morada, 3 puertas y 3 cajones.
- Llave mezcladora y tarja sencilla de acero inoxidable marca Helvex y/o similar.
- Equipada con estufa parrilla de inducción con 2 zonas de cocción.

RECAMARA:

- Piso de acabo tipo chukum
- Muros con acabado de tipo chukum.
- Techos con acabado aplanado y pintura, y/o similar.
- Closets con cajoneras, entrepaños y tubos para colgar, de madera sólida de Rosa Morada.

BAÑOS:

- Piso de acabo tipo chukum
- Muros con acabado de tipo chukum.
- Techos con acabado aplanado y pintura, y/o similar.
- Mueble para lavabo a base de chukum.
- Lavabos cerámicos sobre encimera marca Interceramic y/o similar.
- Espejo sobre lavabo, con marco de madera sólida de Rosa Morada.
- Mezcladora de lavabo Interceramic y/o similar.
- WC color blanco con tanque marca Kohler y/o similar.
- Regadera marca Helvex y/o similar.
- Monomando de regadera marca Helvex y/o similar.

BALCONES:

- Balcones con tina rectangular de 1.40 x 1.20 mts estilo chukum.
- Duela de techo de madera sólida de Rosa Morada.

TERRAZAS:

- Acceso directo a alberca, a desnivel tipo playa.
- Duela de techo de madera sólida de Rosa Morada.

ALBERCA:

- Pisos y muros de alberca con acabado de chukum y/o similar.
- Entrada principal tipo playa.
- Cascada al final de la alberca, con piedra natural y/o de concreto.

Hacemos hincapié en el tipo de madera, porque NO se utilizarán, triplays, mdfs, aglomerados, melaminas, etc. Absolutamente todo, es madera sólida de Rosa Morada.

ROOFTOP

TORRE 1:

- Áreas de pergolado de 180 mt2
- Zonas de camastros
- Gimnasio de aire libre
- Pista de jogging de 100 mts
- Áreas de Lounge

TORRE 2:

- Áreas de pergolado de 180 mt2
- Zonas de camastros
- Áreas de Grill
- Zonas de húmedos, con cubiertas de concreto terminado tipo chukum, hieleras y con tarja de monomando.
- Áreas lounge con mesas y bancas de concreto terminado tipo chukum.

MOBILIARIO

¿QUÉ INCLUYE?

- Puerta principal de 95 cms de ancha y 2.40 mts de altura, hecha de madera sólida de Rosa Morada, con marco de una sola pieza, reforzada.
- Cocina de concreto con barra desayunadora y un acabado tipo Chukum, 4 gabinetes, hechos de madera sólida de Rosa Morada.
- Estufa eléctrica de cristal de 2 quemadores marca Teka.
- Tarja y mezcladora Helvex o similar.
- Muros de cocina con 2 repisas de madera sólida.
- Puerta de baño de 85 cms de ancha y 2.10 mts de altura, hecha de madera sólida de Rosa Morada, también con marco reforzado de una sola pieza.
- Accesorios de baño color negro mate, para contrastar.
- Mueble de baño de concreto y terminado tipo chukum, con entrepaño de madera sólida.
- Espejo con marco de madera sólida, grande.

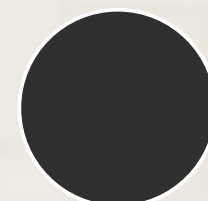
- La recámara cuenta con ventilador de techo.
- Aire acondicionado tipo inverter marca Mirage o similar.
- Clóset de doble puerta, con cajones, todo de madera sólida.
- 4 lámparas de techo, 2 en la recámara y 2 en la cocina.
- Calentador de agua eléctrico.

**TODAS LAS UNIDADES SE
ENTREGAN CON:**

- MUEBLES**
- ELECTRODOMÉSTICOS**
- BLANCOS**
- LLAVE EN MANO Y PISCINA
PRIVADA**

CONCEPTUAL

CONCEPTUAL



Negro mate



Chukum



Rosa morada



**ACCESO A MIA Y BALABAMBA
BEACH CLUB & RESTAURANT**

-ACCESO GRATUITO

-BEBIDA DE CORTESÍA

-10% OFF EN LA CUENTA (DAY & NIGHT)

-ESTACIONAMIENTO GRATUITO

**UBICADO A 3KM DE LA PLAYA Y
A 1.3 KM DE LA CARRETERA FEDERAL**





TORRE 1

SEGUNDO PISO 8 BALCONES 50 MT2

PRIMER PISO 8 BALCONES 50 MT2

PLANTA BAJA 8 TERRAZAS 50 MT2



TORRE 2

SEGUNDO PISO 8 BALCONES 50 MT2

PRIMER PISO 8 BALCONES 50 MT2

PLANTA BAJA 8 TERRAZAS 50 MT2



TU AVENTURA EN LA SELVA MAYA TE ESPERA



**ENTREGA
JULIO 2024**

**TULUM
MÉXICO**



COCAVπ

TULUM

ENTREGA
JULIO 2024

TULUM
MÉXICO