

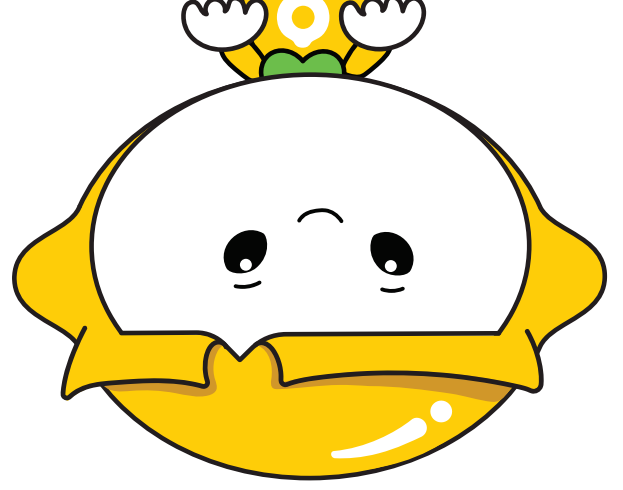
LEMONE



COMPANY PROFILE

PT. LEMONE SURYA INDONESIA





LEMONE



DAFTAR ISI

📍 DIREKTUR	03
📍 VISI, MISI,& NILAI	06
📍 PENGHARGAAN & PENCAPAIAN	07
📍 TENTANG KAMI	11
📍 PERKEMBANGAN	12
📍 DOKUMENTASI	20
📍 PELATIHAN	27
📍 CARA ORDER	31
📍 MEDIA SOSIAL & WEBSITE	32
📍 MENGAPA HARUS LEMONE?	34



DIREKTUR

STEPHANUS BUNDIARTO

PT. LEMONE SURYA INDONESIA



STEPHANUS BUNDIARTO

Direktur PT. LEMONE SURYA INDONESIA

Berawal dari usaha garment yang dikelola secara konvensional pada tahun 2009, Lemone terus menyediakan produk pakaian yang banyak diminati oleh pasar. Pengembangan produk Lemone diiringi dengan pesatnya minat pembeli serta dilakukan dengan memberdayakan ribuan tenaga kerja yang berpengalaman di bidangnya, Atas hal ini Lemone berhasil memperoleh beberapa penghargaan atas kualitas produk yang baik, sehingga menjadi pilihan banyak konsumen di dalam maupun luar negeri.

Pada tahun 2020 akhirnya brand pakaian Lemone resmi menjadi perseroan terbatas, dengan nama PT. Lemone Surya Indonesia. Peningkatan dan pengembangan produk secara terus - menerus merupakan komitmen jangka panjang kami untuk terus menyediakan produk bagi pelanggan. Hal ini dibuktikan dengan diterapkannya sistem manajemen mutu ISO 9001 : 2015 dan diakuinya Lemone sebagai bagian dari Superbrands Indonesia 2023.



Pemimpin Kami Dengan Aspirasi



VISI, MISI, & NILAI

PT. LEMONE SURYA INDONESIA

VISI

Menjadi Perusahaan Fesyen Grosir yang paling dipercaya dan paling efisien di Indonesia.

MISI

Menyediakan produk fesyen grosir yang konsisten, terjangkau, dan mudah dijual melalui sistem produksi dan distribusi yang disiplin dan efisien.

NILAI

Integritas, Pembelajaran, Kompetitif.

PENGHARGAAN & PENCAPAIAN

PT. LEMONE SURYA INDONESIA



SUPERBRAND INDONESIA'S CHOICE

2023

Penghargaan Superbrands Indonesia 2023 kategori distributor fesyen adalah bukti bahwa produk fesyen kami sangat diminati oleh para reseller. Kami berterima kasih kepada para reseller yang telah memberikan dukungan dan kepercayaan kepada kami. Semoga kami dapat terus memenuhi kebutuhan dan harapan para reseller dalam hal produk fesyen dan layanan.



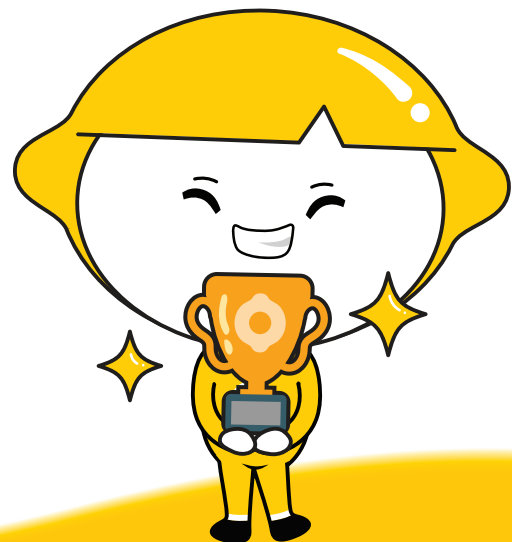
**Top Official Store Award
2021**



**Best Choice Product
& Brand Product
2021**



Pada tahun 2021, PT. Lemone Surya Indonesia memperoleh penghargaan dari Infobrand untuk kategori Top Official Store Brand dan penghargaan Best Choice Product & Brand dari National Award Foundation Indonesia. Kebanggaan ini merupakan motivasi bagi brand Lemone untuk terus mewujudkan visi & misi yang telah ditanamkan.





PT. Lemone Surya Indonesia dengan bangga mengumumkan bahwa kami telah menerapkan **sistem manajemen mutu ISO 9001 : 2015**. Dedikasi dan komitmen kami untuk memberikan produk dan layanan berkualitas tinggi telah diakui secara internasional. Kami siap untuk terus meningkatkan standar kualitas dan memberikan pengalaman terbaik kepada para reseller.



**Sistem Manajemen Mutu
ISO 9001 : 2015**

2023

Lemone

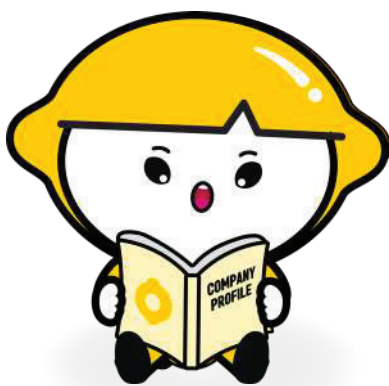


TENTANG KAMI

PT. LEMONE SURYA INDONESIA

Didorong misi kami untuk dapat meningkatkan kesejahteraan masyarakat Indonesia, kami mendirikan 2 pabrik yang berlokasi di Tangerang dan Bogor. Lemone juga membantu menunjang ekonomi daerah dengan menyediakan lebih dari 1.000 lapangan pekerjaan bagi masyarakat sekitar.

Kami juga memperluas penjualan di marketplace dan menghasilkan pendapatan yang bagus. Akan tetapi, kami memutuskan untuk kembali fokus pada reseller mengingat awal mula kami bergerak di bidang ini.



PERKEMBANGAN

PT. LEMONE SURYA INDONESIA



2009

TOKO PERTAMA LEMONE

Awal perjalanan Lemone dimulai dengan menjadi subkonveksi yang beroperasi dengan 1 toko di Pusat Grosir Metro Tanah Abang.



2011

KEMAJUAN LEMONE DIMULAI

2 Tahun berlalu, Lemone memiliki kesempatan untuk terus bertumbuh maju dengan membuka satu toko baru lagi di Pusat Grosir Metro Tanah Abang.

2012

PRODUK EKSPOR LEMONE

Lemone mulai mengeksport Produk-produknya ke Malaysia. Dan sampai saat ini, Lemone sudah mengeksport ke negara lainnya seperti Madagaskar, Nepal, dan Singapura.





2016

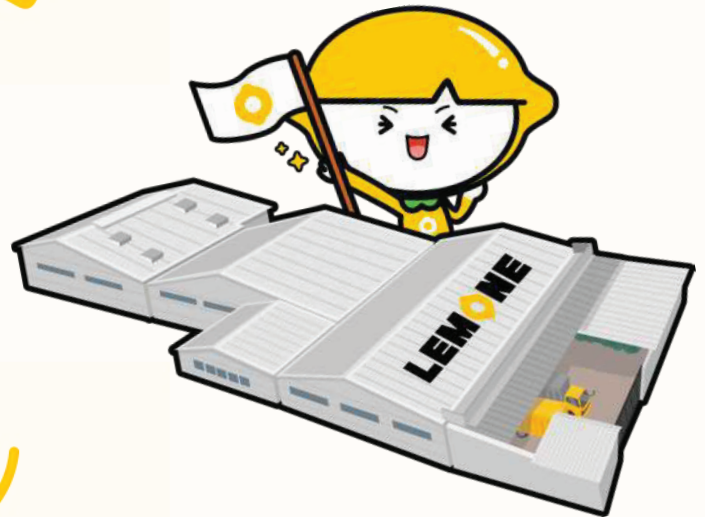
PERKEMBANGAN PRODUKSI

Lemone akhirnya melangkah maju untuk mengembangkan produksi dan mengambil tantangan untuk membuka pabrik di luar Jakarta dan kantor yang terletak di 1 ruko.

2017

PABRIK PERTAMA LEMONE

Dengan proses Pembangunan pabrik yang boleh dilancarkan, akhirnya Lemone melakukan peresmian pabrik pertama di Tangerang.



MARKETPLACE LEMONE

Produk Lemone semakin dikenal melalui Marketplace. Produk Lemone ini sendiri memiliki ciri khas yang berbeda dengan toko karena mengenal produk-produk lebih High Quality. Membuat produk Lemone semakin dicintai karena selalu memberikan kualitas terbaik.



2020

GUDANG BARU LEMONE

Gudang Lemone pindah ke bangunan seluas 1.500 m.

2021

KANTOR BARU LEMONE

Semakin besar kebutuhan perusahaan akhirnya, Lemone melangkah maju untuk membuka kantor pusat yang lebih besar yang terdiri dari 3 ruko yang terdiri dari 4 lantai.



2022

STUDIO LEMONE BARU

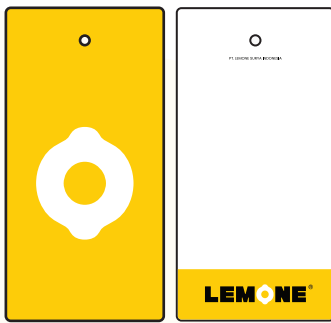
Lemone sendiri akhirnya memiliki Studio ke-2 setelah memiliki studio dikantor pusat, Lemone juga membuka studio baru.



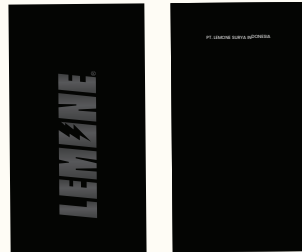
2023

PENCAPAIAN LEMONE SEMAKIN KE DEPAN

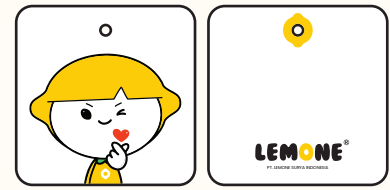
Pencapaian Lemone pada tahun 2023 dimulai dengan Rebranding Desain pada Hangtag dan Label, kemudian juga dimulai dengan desain toko yang semakin Modern serta Desain Maskot terbaru kami yaitu **One**



HANGTAG WOMEN



HANGTAG MEN



HANGTAG KIDS



LABEL WOMEN



LABEL MEN

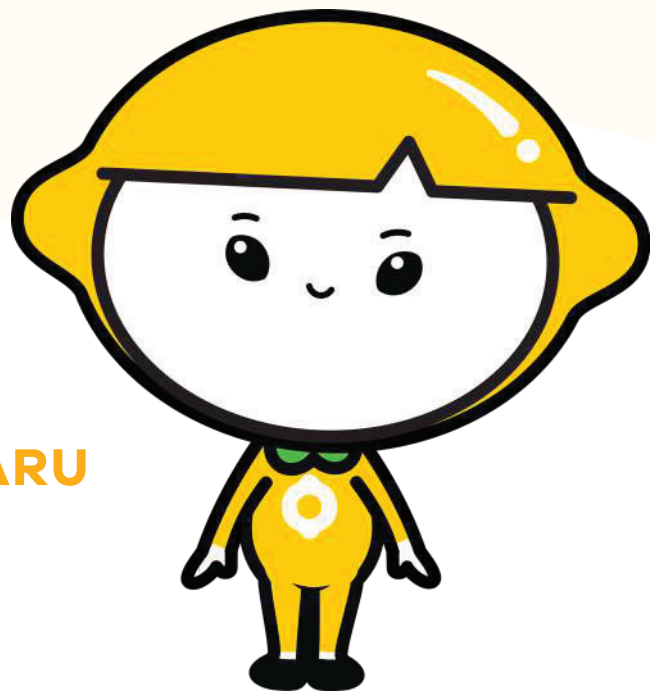


LABEL KIDS

DESAIN TOKO BARU



DESAIN MASKOT BARU



2025

MASKOT LEMONELAND



Bettrin



Glorie



Starlumi



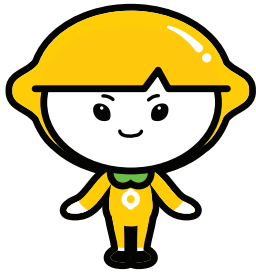
Sobielala



Melone



Dimbao



Lemone



STERBUN



QUACKY



PUDICO



POLLONO



MOSIRU



KORIBEE



GHOMPY



KANCIRO

DOKUMENTASI

PT. LEMONE SURYA INDONESIA





PRODUK KAMI





" Lemone selalu berikan kualitas bahan yang lebih Premium"





#LEMONEMUDAHLARIS



PELATIHAN

PT. LEMONE SURYA INDONESIA

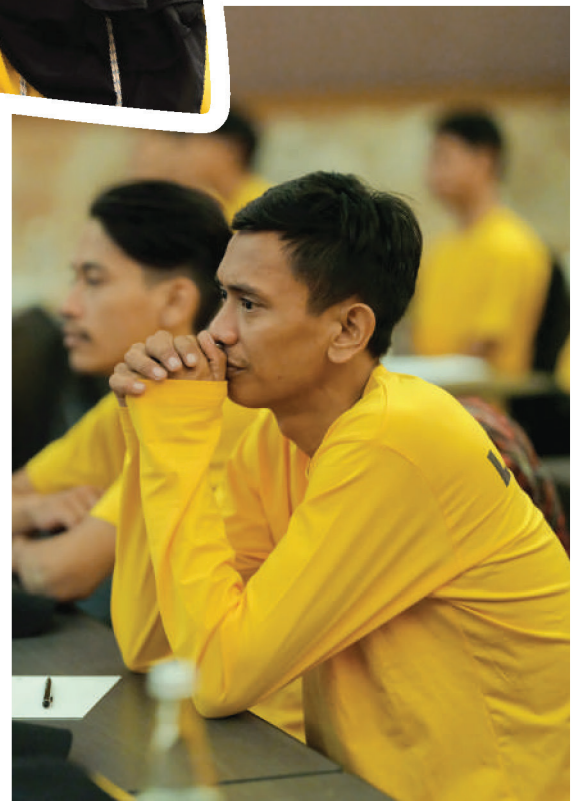




TIM

LEMONE





PEMBELAJARAN



**INTE
GRI
TAS**

CARA ORDER

Hubungi WhatsApp Sales Lemone



Alycia:
0811-8869-386



Oliv:
0811-8880-723



Kristy:
0815-8585-0505



Firda:
0815-8585-9966



Ria:
0811-8840-385



Ana:
0811-932-2273



Yosi:
0815-8585-0066



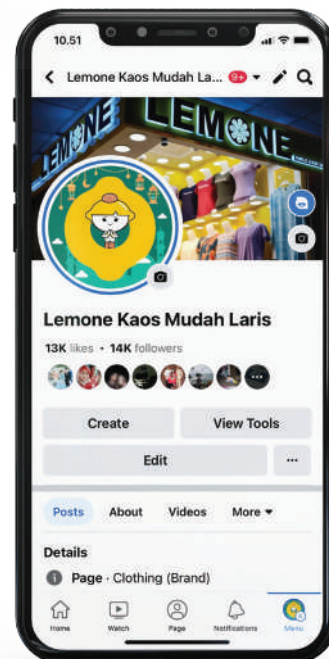
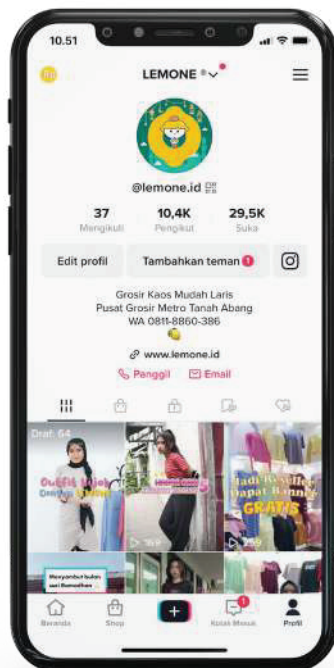
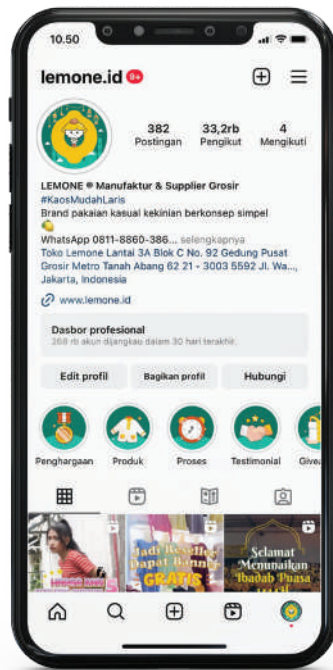
Intan:
0815-8585-1100



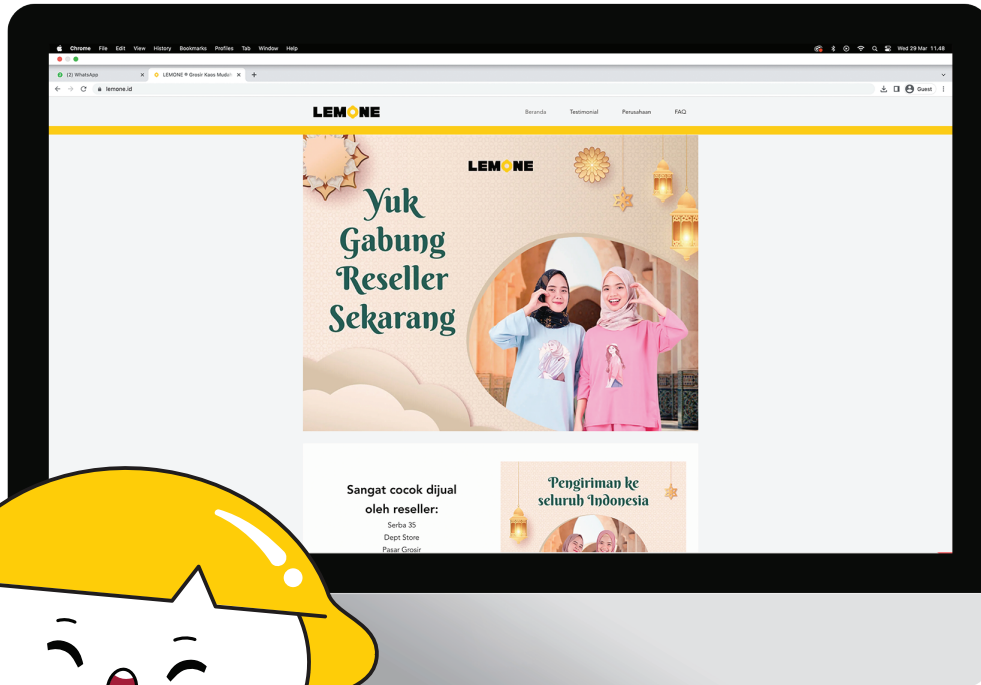
Aeni:
0811-8880-623



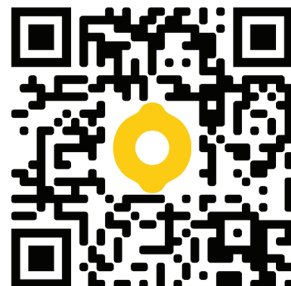
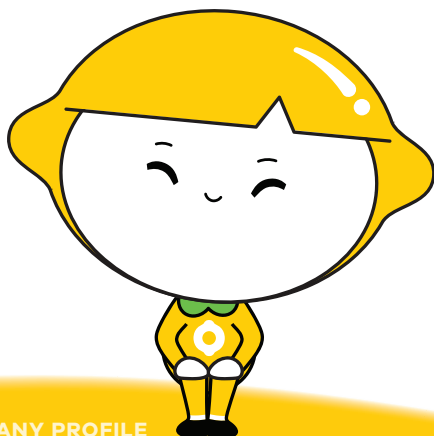
MEDIA SOSIAL



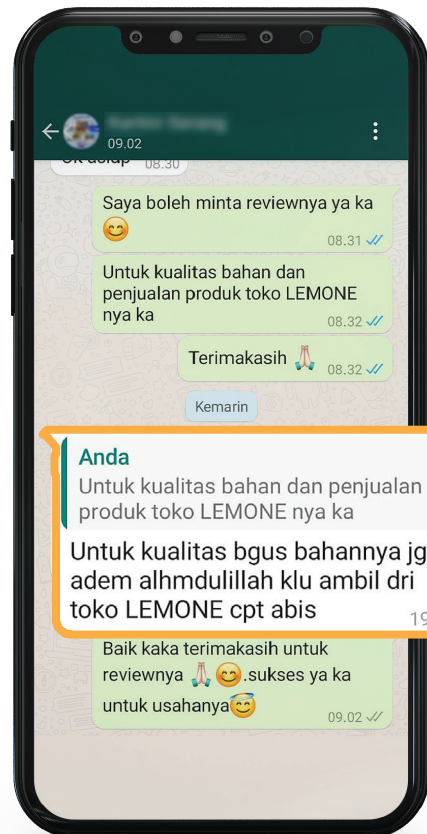
WEBSITE LEMONE



TESTIMONI



Testimoni Lainnya



MENGAPA HARUS LEMONE?



Garansi anti ribet

**Gratis foto katalog
tanpa watermark setiap hari**



**Pengiriman ke seluruh
Indonesia**

Bahan lebih halus dan adem



Cocok untuk jual serba 35





COMPANY PROFILE

©2026