

# Autonics

## Mini Guía de Productos



47<sup>th</sup>  
Anniversary  
1977-2024

Make Life Easy 



## SAFETY.

Un nuevo estándar para tu seguridad

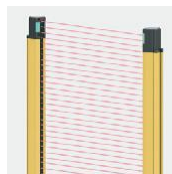


### Cortinas de luz de seguridad

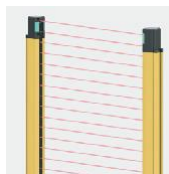
#### Serie SFL/SFLA

- Disponible en 3 modelos de tipo de detección (dedo, mano, cuerpo) y varios modelos de altura de protección
- Varias lecturas de estado con display de 7 segmentos e indicadores de estado
- Funciones adicionales y configuración disponibles con software dedicado (atLightCurtain)

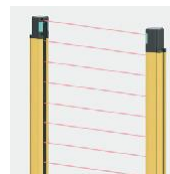
### Selección de cortinas:



Tipo de detección de dedo  
(Paso del haz: 9 mm)



Tipo de detección de mano  
(Paso del haz: 15 mm)



Tipo de detección de cuerpo  
(Paso del haz: 25 mm)



### Relevador de seguridad

#### Serie SFC

- El tamaño delgado (17,5 / 22,5 / 35 mm) ahorra espacio de instalación
- Display de varios estados operativos mediante pantalla LED (Alimentación / Entrada / Entrada lógica / Error / Retro alimentación / Salida)
- Permite método de cableado con tornillo / sin tornillos según el modelo
- Modelo de salida de seguridad de contacto de relé / FET de canal P
- Estructura del producto conforme a las normas / regulaciones de seguridad internacionales: SIL3, SI L CL3, PLe, CE, UL Listed, S (en curso)



[Con bloqueo]

[Sin bloqueo]

### Interruptor de bloqueo de puerta de seguridad

- La unidad principal se puede girar para cambiar la dirección de inserción de la tecla de operación
- Tipo conector y tipo terminal
- Función de desbloqueo manual
- Alta durabilidad con cabezal metálico
- Varias aplicaciones con accesorios de unidad con llave deslizante

NUEVO



### Interruptores de bloqueo para puertas de seguridad tipo plano

#### Serie SFDL2

- Tamaño compacto W 90 x H 105 x D 35,5 mm
- La unidad principal se puede girar para cambiar la dirección de inserción de la llave de operación
- Varios tipos de contactos
- Función de desbloqueo manual (botón de liberación) para emergencias durante la instalación o prueba
- Excelente resistencia y durabilidad con el modelo de cabeza de metal

NUEVO



### Interruptores de habilitación tipo palanca de seguridad

#### Serie SFEN

- Varios modelos de línea disponibles : Estándar / Botón de paro / Tipo botón momentáneo
- Alta sensibilidad de operación con acción rápida de 3 posiciones
- Indicador de funcionamiento habilitado (LED verde)

NUEVO



### Interruptores selectores con llave

#### Serie SF2KR

- Verifica el estado de bloqueo/desbloqueo
- Varias líneas de dirección de liberación de llave
- Opción de bloque de contactos hasta 4 contactos:  
NA. 1+NC 2, N.C. 3, N.A. 2+NC 2

### Botón de paro de emergencia

- Instalación sencilla
- Instala hasta 3 bloques de contacto con un solo interruptor
- Protección IP65 resistente a aceite
- El mecanismo de apertura directa permite la interrupción del flujo del circuito para prevenir errores como la soldadura por contacto
- Varios accesorios disponibles



### Accesorios

Varias llaves de operación disponibles



## ESCANER LÁSER



### Escáner láser

Escáner láser 2D (90°)

### Serie LSE



- Área de detección: 90°, 5,6 m x 5,6 m
- Admite hasta 4 canales de operación
- Tamaño compacto (W125 x H80.3 x L88 mm) para diversas aplicaciones
- Comunicación Ethernet
- Software dedicado atLiDAR para PC
- Control remoto (RMC-LS, se vende por separado)

Escáneres láser 2D de 4 canales (90°)

### Serie LSE2 **NUEVO**



- Cuerpo de carcasa de aluminio fundido a presión
- Área de detección: 90°, 5,6 m x 5,6 m
- Tamaño compacto (W120 x H46.5 x L89.4 mm)
- Varias funciones de filtro
- Indicador de operación
- Comunicación Ethernet compatible
- Software dedicado atLiDAR incluido

Escáner Láser LiDAR

### LSE3 **NUEVO**



- Láser infrarrojo: 1
- Banda de longitud de onda 905 nm
- Máx. potencia de salida de pulso 80 W
- Láser para instalación propiedad emisora
- Banda de longitud de onda 650 nm
- Máx. potencia de salida en onda continu 4 mVa

2D 270° Escáner láser

### Serie LSC **NUEVO**



- Área de detección de amplio rango: ángulo de detección de 270°, distancia de detección de 25 m
- No. de sets de zonas: 16
- Varias funciones de filtro
- Tamaño compacto (L60 x W60 x H86mm)
- Comunicación Ethernet y Bluetooth

## VISIÓN



### Sensores de visión

Sensores de visión Inteligente (Monocromático)

### Serie VC



Sensores de visión Monocromático / Color

### Serie VG



## MÓDULOS DE E/S



### Sistema de E / S remotas

## Serie ADIO

#### Tipo master IO-Link

Protocolo de comunicación de nivel superior: EtherCAT, EtherNet/IP, PROFINET.  
 Protocolo de comunicación de nivel inferior: IO-Link ver. 1.1  
 8 Puertos: Clase A configurables en 16 entradas / 8 salidas digitales.  
 Corriente máxima de salida por puerto: 2 A.



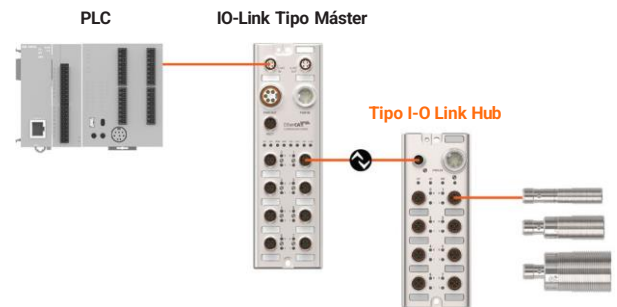
- Puerto Ethernet M12 (Socket-hembra), 4 pines  
Protocolo EtherCAT, EtherNet/IP, PROFINET
- Puerto de alimentación 7/8", 5 pines
- Puerto PDCT M12 (Socket-hembra), 5 pines  
comunicación serie USB
- Puerto de E/S M12 (Socket-hembra), 5 pines, ajuste de puerto,  
Protocolo permitido:

#### Tipo HUB IO-Link

Protocolo de comunicación de nivel superior:  
 IO-Link ver. 1.1 (Puerto: Clase A)

#### Modelos disponibles

| Modelo                      | Descripción  |
|-----------------------------|--|
| <b>ADIO-IL-MA08BP-HUB3</b>  | Entradas y salidas digitales, 16 canales, tipo PNP |
| <b>ADIO-IL-MA08BN-HUB3</b>  | Entradas y salidas digitales, 16 canales, tipo NPN |
| <b>ADIO-IL-MA08CAP-HUB3</b> | Entradas digitales, 16 canales, tipo PNP           |
| <b>ADIO-IL-MA08CAN-HUB3</b> | Entradas digitales, 16 canales, tipo NPN           |
| <b>ADIO-IL-MA08EA1-HUB3</b> | Entradas analógicos, 8 canales, Voltaje/Corriente  |



### Módulo de E/S remota compacta

## Serie ARIO

- Modular
- Varios protocolos de comunicación
- Tamaño compacto
- Conexión Push-In
- Software dedicado



### Modelos

#### Con cople

| Modelo         | ARIO-C-EC | ARIO-C-CL | ARIO-C-PN | ARIO-C-PB | ARIO-C-EI   | ARIO-C-DN | ARIO-C-MT            | ARIO-C-MR            |
|----------------|-----------|-----------|-----------|-----------|-------------|-----------|----------------------|----------------------|
| Tipo acoplador | EtherCAT  | CC-Link   | ProfiNet  | ProfiBus  | Ethernet/IP | DeviceNet | ModbusTCP compatible | ModbusRTU compatible |

#### Módulo de entrada/salida digital

| Módulo tipo | Entradas digitales |              | Salidas digitales |              |              |
|-------------|--------------------|--------------|-------------------|--------------|--------------|
| Modelo      | 4 canales          | ARIO-S-DI04N | ARIO-S-DI04P      | ARIO-S-DO04N | ARIO-S-DO04P |
|             | 8 canales          | ARIO-S-DI08N | ARIO-S-DI08P      | ARIO-S-DO08N | ARIO-S-DO08P |
| E/S común   | NPN                | PNP          | NPN               | PNP          |              |

#### Módulo de entrada/salida analógica

| Módulo tipo   | Entrada analógica |                   | Salida analógica |                  |                 |
|---------------|-------------------|-------------------|------------------|------------------|-----------------|
| Modelo        | 2 canales         | ARIO-S-AI02V1/2   | ARIO-S-AI02C1/2  | ARIO-S-AO02V1/2  | ARIO-S-AO02C1/2 |
|               | 4 canales         | ARIO-S-AI04V1/2   | ARIO-S-AI04C1/2  | ARIO-S-AO04V1/2  | ARIO-S-AO04C1/2 |
| Método de E/S | Entrada voltaje   | Entrada corriente | Salida voltaje   | Salida corriente |                 |

#### Módulo de entrada de temperatura

| Módulo tipo       | Entrada TC    | Entrada RTD    |
|-------------------|---------------|----------------|
| Modelo 4 canales  | ARIO-S-AI04TC | ARIO-S-AI04RTD |
| Método de entrada | Termopar      | RTD            |



## PANTALLAS HMI



### Panel lógico LCD a color

## Serie LP-A (HMI+PLC)

|  |                                   |                                   |                              |                           |
|--|-----------------------------------|-----------------------------------|------------------------------|---------------------------|
| <b>HMI+PLC +I/O</b><br><b>ALL IN ONE</b> |                                   | <b>16,777,216</b><br><b>COLOR</b> | <b>at</b><br><b>Designer</b> | <b>at</b><br><b>Logic</b> |
| Todo en uno                              | Instalación horizontal / vertical | Implementación de color verdadero | Programa de dibujo           | Programa lógico           |

#### Características principales:

- Dispositivo todo en uno con funciones de PLC, HMI, y módulos de E/S
- Instalación horizontal/vertical dependiendo del ambiente
- Permite varias interfases de comunicación
- Posible monitoreo de dispositivos conectados sin diseño de pantalla de datos
- Equipado con LCD TFT de hasta 16,777,216 variaciones de color



### Panel gráfico LCD a color

## Serie GP-A

|                                 |                                   |                              |
|---------------------------------|-----------------------------------|------------------------------|
|                                 | <b>16,777,216</b><br><b>COLOR</b> | <b>at</b><br><b>Designer</b> |
| Instalación horizontal/vertical | Implementación de color verdadero | Programa de dibujo           |

#### Características principales:

- Instalación horizontal/vertical dependiendo del ambiente
- Permite varias interfases de comunicación
- Posible monitoreo de dispositivos conectados sin diseño de pantalla de datos
- Uso de programa de dibujo atDesigner GRATUITO
- Equipado con LCD TFT de hasta 16,777,216 variaciones de color



### PC industrial de 10.1 pulgadas

## Serie APC

|                                  |                 |                              |                          |                   |
|----------------------------------|-----------------|------------------------------|--------------------------|-------------------|
| <b>10.1"</b><br><b>SCREEN</b>    | <b>1280x800</b> | <b>4x</b>                    |                          |                   |
| Pantalla táctil de 10.1-pulgadas | Resolución      | Procesador de cuatro núcleos | Baja generación de calor | PC sin ventilador |

#### Características principales:

- Sistema Operativo: Windows 10 IoT Enterprise
- Procesador de cuatro núcleos
- PC sin ventilador con operación silenciosa y de bajo calentamiento
- Display LCD IPS TFT de 10.1 pulgadas con display de color (16,777,216 colores)
- Permite varias interfases de conexión
- Varios métodos de instalación: montaje en panel, montaje en soporte





ACTUALIZADO



### Sensores de desplazamiento láser

## Serie BD

Cabezal sensor

| Serie                      | BD-030  | BD-065     | BD-100      | BD-300       | BD-600         |
|----------------------------|---|------------|-------------|--------------|----------------|
| Forma de haz               | Estándar  |            |             |              |                |
| Resolución                 | 1 µm  | 2 µm       | 4 µm        | 20 µm        | 40 µm          |
| Distancia de referencia    | 30 mm   | 65 mm      | 100 mm      | 300 mm       | 600 mm         |
| Máx. rango de medición     | 20 a 40 mm  | 50 a 80 mm | 70 a 130 mm | 160 a 450 mm | 250 a 1,000 mm |
| Rangos de medición nominal | 25 a 35 mm  | 55 a 75 mm | 80 a 120 mm | 160 a 450 mm | 250 a 1,000 mm |
| Fuente de luz              | Láser semiconductor rojo (longitud de onda: 660 nm, IEC 60825-1:2014) |            |             |              |                |
| Método óptico              | Reflexión difusa  |            |             |              |                |



Cabeza BD



Unidad amplificadora BD-A1



Convertidor de comunicaciones dedicado BD-C

### Sensores Fotoeléctricos



**Serie BRQ**  
Sensores fotoeléctricos cilíndricos



**Serie BUP**  
Sensores fotoeléctricos en forma de U



**Serie BJX**  
Sensores fotoeléctricos compactos de larga distancia



**Serie BTS**  
Sensores fotoeléctricos delgados, ultra-compactos



**Serie BC**  
Sensores de marca de color



**Serie BTF**  
Sensores fotoeléctricos delgados, ultra-compactos



**Serie BH**  
Sensores fotoeléctricos de Instalación frontal/lateral

**Serie BS5 / BS4 / BS3**  
Sensores fotoeléctricos de herradura ultra-compactos



**Serie BL**  
Sensores para nivel de líquido



**Serie BEN**  
Sensores de voltaje universal



## SENSORES



### Sensores de Proximidad

IO-Link CE EAC UL LISTED

**NUEVO**

**Serie PRDCM**

Sensores de proximidad  
Inductivos cilíndricos  
Tipo conector



**Serie PRD**

Sensores de proximidad  
inductivos cilíndricos de  
larga distancia



**Serie PRD-IL2**

Sensores de proximidad  
cilíndricos de larga distancia  
y comunicación IO-Link



**Serie PRFD**

Sensores de proximidad  
Inductivos cilíndricos  
de larga distancia  
totalmente metálicos



**Serie PSN**

Sensores de proximidad  
inductivos rectangulares



**Serie CR**

Sensores de proximidad  
capacitivos cilíndricos



**PRFDT08-2DO-V**

Sensores de proximidad  
Inductivos cilíndricos  
compactos



**Serie PFI**

Sensores de proximidad  
inductivos rectangulares  
tipo plano



**Serie AS**

Sensores de proximidad  
inductivos rectangulares con  
larga distancia de detección



### Encoder Rotativos Incrementales / Absolutos

Encoders rotativos incrementales tipo flecha

Series E15S / E18S / E20S / E30S  
/ E40S / E50S / E58S / E68S



Encoders rotativos incrementales con rueda/perilla

Series ENC/ENH



Encoders rotativos absolutos multi-vuelta tipo flecha

Series EP50S/EPM50



Encoders rotativos incrementales tipo flecha hueca,  
o semi hueca

Series E20HB / E40H / E58H /  
E60H / E80H / E100H



Encoders rotativos magnéticos absolutos tipo flecha

Series MGA50S/MGAM50S



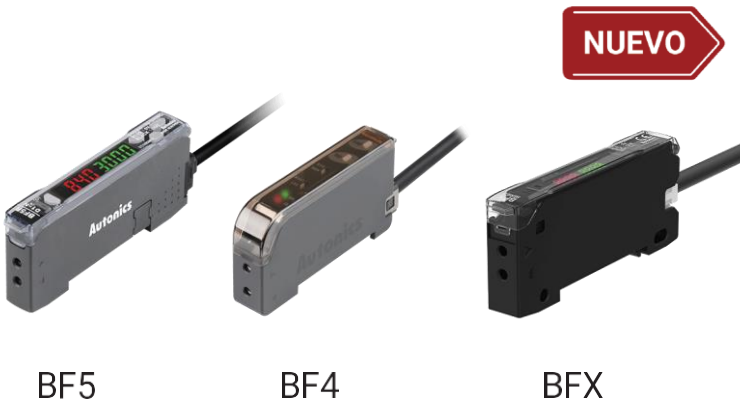
## SENSORES DE FIBRA ÓPTICA



Amplificadores de fibra óptica con display doble / sencillo

Varios cables para fibra óptica

### Series BF5/BF4/ BFX



- Cables con varios tipos de cabeza (de rosca, circular, plana, perpendicular, plástica, detección de área)
- Varias direcciones de detección (superior, lateral, plana, superior en forma de L, superior + lateral)
- Varios modos de detección (tipo barrera, reflectivo difuso, reflectivo convergente)
- Varios tipos de cables (estándar, flexible, coaxial, resistente a roturas, resistente al calor)
- Multi hilos, instalación sencilla, alto rendimiento

## SENSORES DE ÁREA



### Series BW / BWC / BWP / BWPK

#### Serie BW

Sensores de área de propósito general



- De larga distancia de detección (hasta 7 m)
- Económico, confiable, con varias configuraciones
- Detección estable en ambientes brillosos (100,000 lx)

#### Serie BWC

Sensores de área tipo haz cruzado



- Sensores de área tipo haz cruzado de 3-puntos (Mayor área de detección)
- Detección estable en ambientes brillosos (100,000 lx)

#### Serie BWP

Sensores de área de cuerpo plano (Cuerpo plástico)



- Cuerpo delgado (13 mm) con lentes de Fresnel
- Tiempo de respuesta de alta velocidad (bajo 7 ms)
- Detección estable en ambientes brillosos (10,000 lx)

#### Serie BWPK

Sensores picking de cuerpo plano



- Cuerpo delgado (10 mm) con lentes de Fresnel
- Indicadores de alta visibilidad para una clara identificación de estado
- Detección estable en ambientes brillosos (10,000 lx)



## TRANSMISORES DE PRESIÓN



Alta y baja medición de presión



Alta resistencia a la corrosión



Tamaño compacto



Varios tipos de conectores



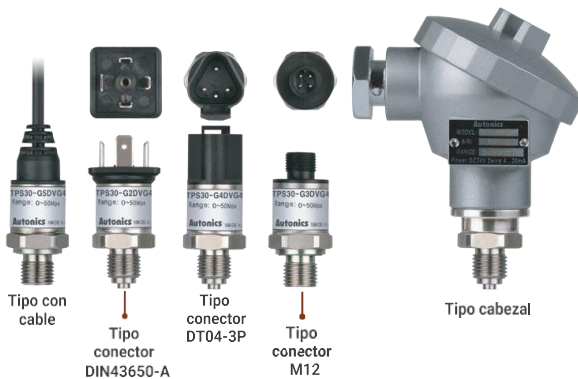
Construcción robusta



Protección (Conector DIN43650-A: IP65)

### Transmisores de presión de acero inoxidable

## Serie TPS30



Tipo con cable

Tipo conector DIN43650-A

Tipo conector DT04-3P

Tipo conector M12

Tipo cabezal

### Características Principales:

- Excelente resistencia a la corrosión con carcasa de acero inoxidable
- Alta precisión de 0.3% F.S.
- Varios métodos de conexión
  - Tipo cabeza, tipo conector DIN, tipo cable conector
- Varias funciones accesibles con el usuario
  - Zero-point integrado, ajuste de amplitud (tipo cabeza)

### Transmisores de presión sin indicación

## Serie TPS20



Tipo cabezal

Conector DIN

Cable conector

### Sensores de presión

## Series PSQ / PSM / PSS



Amplio rango de presión



Operación sencilla con doble display



Display principal de 3-colores y (PV)



Display de 12 segmentos



Salida analógica



Función de ajuste de copiado 1:1



Selección de salida



Sensores de presión digital (neumática / fluidos) con display doble **Serie PSQ**

### Características principales

- Medición de presión de cualquier gas, líquido o aceite (excepto sustancias que puedan corroer el acero inoxidable 316L)
- Doble display para una visualización simultánea de valor de proceso (PV) y valor de ajuste (SV)
- Display principal de 3 colores
- Selección de salida digital NPN / PNP
- Selección de salida analógica: 4-20mA / 1-5 VCD



Compacto sin indicadores **Serie PSS**

- Rango de presión nominal:
  - presión negativa (0 kPa a -101.3 kPa)
  - presión positiva (0 kPa a 100.0 kPa / 0 kPa a 1000 kPa)
  - presión compuesta (-101.3 kPa a 100 kPa)
- Tamaño compacto
- Salida 4-20mA



Presión multicanal **Serie PSM**

- Muestra 8 (PSM8) ó 4 (PSM4) canales del valor de presión de los sensores de presión analógicos
- Ajuste de color del display PV
- Indicadores de salida individual para cada canal
- Comunicación RS485 (Modbus RTU)
- Alimentación: 12-24 VCC ±10%

## CONTROLADORES



### Controladores de temperatura programable

#### Controladores de temperatura 2-DOF PID (programa/control fijo)

##### Serie TN

- Se pueden programar hasta 20 pasos
- Algoritmo PID 2-DOF optimizado para diversas aplicaciones de control
- Frecuencia de muestreo de alta velocidad a 50 ms y precisión del display de  $\pm 0,2\%$



#### Controladores de Temperatura / Humedad LCD

##### Serie TH4M

- Control simultáneo de temp. y humedad
- Ajuste del tiempo de retardo de salida
- Función de salida de alarma de relé



#### Controladores de temperatura PID con doble display económico

##### Serie TCN

- Velocidad de muestreo de alta velocidad de 100 ms y precisión del display de  $\pm 0.5\%$
- Selección entre salida de relé y salida SSR



#### Controladores de temperatura PID con display simple y delgado

##### Serie TR1D

- Diseño compacto con ancho de 22.5mm
- Muestreo de alta velocidad a 50ms y precisión del display de  $\pm 0.3\%$
- Montaje en riel DIN
- Salida de comunicación RS485



#### Controladores de temperatura PID con doble display LCD

##### Serie TX

- Muestreo de alta velocidad de 50 ms y precisión del display de  $\pm 0.3\%$
- Amplio display LCD con caracteres blancos que facilitan la lectura del PV
- Salida de control seleccionable entre corriente y SSR



#### Controladores de temperatura PID de alta precisión

##### Serie TK

- Velocidad de muestreo de alta velocidad de 50 ms y precisión de display de  $\pm 0.3\%$
- Opción de control auto / manual
- Configuración de parámetros a través de PC



#### Controladores de temperatura PID modular multi-canal

##### Serie TM

- Control de entrada y salida multicanal (4 canales: TM4 / 2-channel: TM2)
- Conexión y expansión del módulo con conectores de expansión
- Función de control simultáneo de calentamiento y enfriamiento



#### Controladores de temperatura modular multi-canal de alto rendimiento

##### Serie TMH

- De fácil mantenimiento con cuerpo desmontable y terminal de base
- Alimentación y comunciación con conectores de expansión (hasta 32 unidades)
- Configuración de parámetros con PC (USB ó comunicación RS485)



## CONTROLADORES DE POTENCIA



### Relevadores de estado sólido

### Serie SSR



SR1  
Monofásico



SRH1  
Monofásico  
(Con disipador de calor integrado)



SRS1  
Tipo socket



SRC1  
Monofásico  
(Compacto con disipador  
desmontable)



SRH3  
Trifásicos  
(disipador de calor integrado)

### Controladores de potencia digital

### Serie DPU / SPR



Control de retroalimentación



Varias entradas



Grado de salida



Comunicación RS485  
(Modbus RTU)



Software dedicado



SPR1  
Compactos de una fase  
con display LED



SPR3  
Controladores de alimentación  
compactos trifásicos con display LED



DPU  
Controlador de potencia  
digital



SPRM  
Controlador de potencia  
multicanal

### Fuentes de alimentación conmutada

### Serie SPB



SPB



SPB-060-48



SPB-240-12



SPB-180-48

## CONTROLADORES



### Contadores / Temporizadores

Contadores/Temporizadores digitales programables

#### Serie CT



Temporizador/Contador con display LCD

#### Serie CX



Temporizadores analógicos multi-función

#### Serie ATN



**NUEVO**

#### Contador de 30 canales Serie CM6M



### Medidores de panel

Medidor para panel múltiple

#### Serie MT4



Medidores para panel digital con display LCD

#### Serie MX



Medidores de pulso digital de alto rendimiento

#### Serie MP5



Indicador de salida individual para cada canal. Los usuarios pueden comprobar el estado de la operación fácilmente con indicador de salida individual.



## CONECTIVIDAD

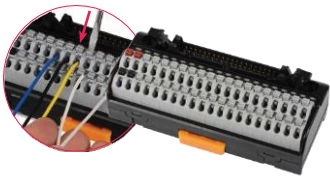


### Bloque para terminales E/S De alta durabilidad y compatibilidad

Tipo de interfaz

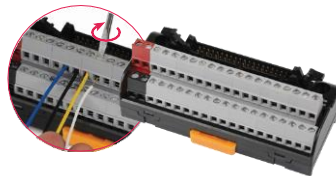
#### Serie AFL

Tipo push-in sin tornillo



#### Serie AFR

Brida tornillo



#### Serie AFS

Tipo estándar



Tipo común Serie ACS



Tipo conector para sensor Serie AFE



Tipo relevador Serie ABS Tipo estándar



Serie ABL Sin tornillos



(Solo AFE)

### Cables

CID3

CIDH

CLD-5-VG

C1D



## DISPOSITIVOS DE MOVIMIENTO



Sistema de motor a pasos con lazo cerrado de 2-fases  
 Corriente directa (**Modbus**, **CC-Link**, **EtherCAT** Conformance tested)

### Serie AiS/Ai-M/AiC/AiC-EC



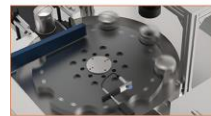
Serie AiS



Serie Ai-M



Serie AiC



**Filtro de velocidad, ajuste de ganancia de posición**  
 Los usuarios pueden minimizar la vibración y el ruido cambiando los ajustes del filtro de velocidad y los valores de ganancia de posición



**Ajuste de resolución**  
 El ajuste de la precisión de la operación es posible cambiando la resolución entre 500 y 10.000



**Ajuste en posición**  
 El ajuste de la velocidad y la precisión de la operación es posible cambiando el rango de ajuste de la posición

Corriente alterna (**Modbus**, **CC-Link**, **EtherCAT** Conformance tested)

### Serie AiSA /AiA-M /AiCA /AiCA-EC



Serie AiSA



Serie AiA-M



Serie AiCA

Alimentación CC



Motor



Driver



SMPS

Alimentación CA



Motor



Driver

No requiere alimentación

### Drivers / Controladores para motores a pasos



Serie MD2



Serie MD5



Serie MD5-HF



Serie PMC

### Motores a pasos 5-fases

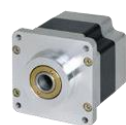
#### Serie AK(B)/AHK/AK-G(B)/AK-R(B)



Serie AK  
 Tipo flecha



Serie AK-B  
 Con freno integrado



Serie AHK  
 Con flecha hueca



Serie AK-G  
 Con reductor



Serie AK-RB  
 Actuador rotativo + Freno integrado

## INTERRUPTORES DE CONTROL



Interruptores de control, lámparas piloto, zumbadores



Interruptores con botón pulsador redondo/cuadrado

Serie S16PR (Ø16)



S16PR-E□(\*)



S16PRS-H□(\*)



S16PRT-H□(\*)

Serie S2PR (Ø22/25)



S2PR-P1□



S2PR(U)-P3□(\*)



S2PR(U)-E□(\*)



S2PRS(U)-P□(\*)

Serie S3PR/ S3PF / SQ3PFS  
(Ø30, □ 30)



S3PR-P1□



S3PF(U)-P□(\*)



SQ3PFS(U)-P□(\*)

Interruptores selectores

Serie S16SR (Ø16)



S16SR-S□(\*)



S16RS-L□(\*)



S16SRT-S□(\*)

Serie S2SR (Ø22/25)



S2SR-S1/3/5/7/A/C□



S2SRN-□1/3/5/7/A/C□(\*)



S2SR-S2/4/6/8/B/D□



S2SRN-□2/4/6/8/B/D□(\*)

Serie S3SF (Ø30)



S3SF-S1/3/5/7/A/C□



S3SFN-□1/3/5/7/A/C□(\*)



S3SF-S2/4/6/8/B/D□



S3SFN-□2/4/6/8/B/D□(\*)

Interruptores de paro de emergencia

Serie S16ER (Ø16)

Serie S2ER (Ø22/25)



S16ER-E□



S2ER-E1□



S2ER-E2□



S2ER-E3□



S2ER-E4□(\*)



S2ER-E5□

## SOFTWARE (Gratuitos)



Permite configurar los parámetros, monitorear el estado y los procesos de control de programa con varios dispositivos Autonics.

### SCADAMaster se desarrolla sobre la base de DAQMaster,

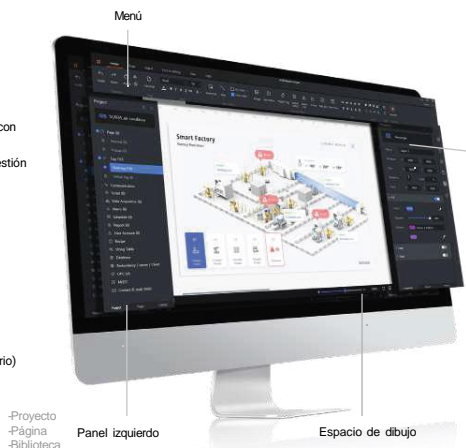
Es el software para la administración de dispositivos y de los softwares de edición y de programación para la línea de HMI, aprovechando la experiencia acumulada de Autonics para ofrecer un alto nivel de especialización y confiabilidad.

#### Monitoreo(Supervisión)

Monitoreo de datos en tiempo real con diversos gráficos y tendencias  
Procesamiento rápido de datos y gestión de datos históricos

#### Certificación/Normativa

Certificación de GS(Good Software) y EP(Previsto)  
Cumplimiento de normativa para FDA 21 CFR Part 11 (Refuerzo de la seguridad para usuario)



-Proyecto  
-Página  
-Biblioteca

Panel izquierdo

Espacio de dibujo

-Menú  
-Objetivo  
-Historia

#### DBMS Database Management System

Soporte de Sistema de gestión de bases de datos

Es un sencilla para control, gestión, recuperación de fallos y mantenimiento de seguridad a través de la base de datos.  
Múltiple compatibilidad con bases de datos tipo SQL (Oracle, MySQL, DB2, SQLite, MS SQL Server, PostgreSQL, InterBase, MariaDB)

#### Soporte de la Arquitectura Unificada de Comunicaciones de Plataforma Abierta (OPC UA)

Servidor / Cliente compatible con OPC estándar



### atLightCurtain

Software gratuito para Cortina de luz de seguridad (SFL/SFLA).



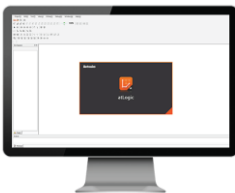
### Vision Master

Software gratuito para maximizar la productividad de los sensores de visión VG.



### atLidar

Software gratuito para administración de escáner láser.



### atLogic (para la Serie LP-A)

Software gratuito de panel lógico para crear, editar y depurar programas para HMI Serie LP.



### atMotion

Software integral gratuito de administración de control de movimiento.



### at IO-Link

Software de gestión integral IO-Link



### atVision

Software gratuito de visión para la serie VC.



### DAQMaster

Software integral de administración de dispositivos  
\* Está disponible en versiones Estándar (gratis) y Pro (pago) para PC.



### atDesigner

Software gratuito de edición de pantalla dedicado para crear y editar (GP-A, LP-A).



### atDisplacement

Software para sensores de desplazamiento láser

# Liderazgo global con enfoque nacional en la industria de automatización

Autonics es líder experto en automatización industrial en Corea del Sur, ofrece soluciones en automatización eficientes y productivas para sus clientes en el mundo.

## Red de Distribuidores



### AUTONICS Corporativo

#### ■ Ciudad de México

☎ 800-523 2131 | (55) 5533 8927  
☎ (55) 2569 6908 | [ventas05@autonics.com](mailto:ventas05@autonics.com)  
☎ (55) 4319 2585 | [soporte01@autonics.com](mailto:soporte01@autonics.com)

#### ■ San Luis Potosí

Tel: 44 0105 1266 | [ventas.slp@autonics.com](mailto:ventas.slp@autonics.com)

#### ■ Guadalajara

Tel: 33 1587 9614 | [ventas.gdl@autonics.com](mailto:ventas.gdl@autonics.com)

#### ■ Querétaro

Tel: 442 400 2368 | [ventas.gro01@autonics.com](mailto:ventas.gro01@autonics.com)  
Tel: 442 115 3522 | [ventas.gro02@autonics.com](mailto:ventas.gro02@autonics.com)

#### ■ Monterrey

Tel: Tel:(81) 8386 1707 / 9195 / 9197 / 5563 |  
[ventasinternas@nhscontrols.com](mailto:ventasinternas@nhscontrols.com)

#### ■ Saltillo

Tel: 81 2152 9681 | [ventas.mty02@autonics.com](mailto:ventas.mty02@autonics.com)

#### ■ Guanajuato

Tel: 477 490 9558 | [ventas.gto01@autonics.com](mailto:ventas.gto01@autonics.com)

#### ■ Irapuato / Celaya / Apaseo

Tel: 461 225 8490 | [ventas.cly@autonics.com](mailto:ventas.cly@autonics.com)

#### ● Productos Principales

• Sensores Fotoeléctricos • Sensores de Fibra Óptica • Sensores de Puertas laterales de Puertas • Sensores de Área • Sensores de Proximidad • Conectores Encoders Rotativos • Medidores de Panel • Contadores • Temporizadores • Controladores de Temperatura • Controladores de Potencia / SSR • Controladores de Sensores • Paneles Lógicos / Gráficos • Transductores de Humedad / Temperatura • Módulos de Comunicación • Fuentes de Alimentación • Motores a Pasos / Drivers / Controladores de Movimiento • Bloques y Cables Terminales E/S • Unidades de Display • Interruptores de Control / Lámparas / Zumbadores • Dispositivos de Red de Campo • Tacómetro • Módulos de E/S / IO-Link • Sensores láser • Sensores de Presión

※ El contenido de este catálogo es informativo. Nuestro departamento de Soporte Técnico le podrá brindar información y asesoramiento adicional si proporciona la descripción detallada de la aplicación. Sujeto a errores, cambios técnicos, dimensiones o especificaciones y algunos modelos pueden ser descontinuados sin previo aviso. Se excluye toda responsabilidad por errores de impresión y omisiones. Los detalles de los productos son correctos al momento de enviarse a imprenta.