

# Las partes de una planta

Nombre \_\_\_\_\_

Fecha \_\_\_\_\_

## Recuerda

- Las plantas tienen **tres partes**: raíz, tallo y hojas.
- La **raíz** crece bajo tierra, el **tallo** crece sobre el suelo y sostiene las **hojas**, los **frutos** y las **flores**.

### 1 Lee la descripción de cada tipo de raíz y dibújala.

<p>Esta planta tiene muchas raíces de tamaño parecido.</p>	<p>Esta planta tiene raíces gruesas que almacenan nutrientes.</p>	<p>Esta planta tiene una raíz principal gruesa de la que salen otras más finas.</p>
		

### 2 Une las siguientes características con la parte de la planta que le corresponde.

- |                                       |          |
|---------------------------------------|----------|
| Son las partes verdes de la planta. ● | ● hojas  |
| Suelen dividirse en ramas. ●          |          |
| Creced por encima del suelo. ●        | ● raíces |
| Sujetan la planta al suelo. ●         |          |
| Nacen en el tallo. ●                  | ● tallos |
| Están bajo tierra. ●                  |          |

**3** Observa las fotografías y escribe el número en el cuadro que corresponda. Además, escribe qué tipo de tallo tiene (leñoso o herbáceo).



1	<input type="checkbox"/>	tallo _____
arbusto	<input type="checkbox"/>	tallo _____
árbol	<input type="checkbox"/>	tallo _____
hierba	<input type="checkbox"/>	tallo _____

**4** Completa el texto con las palabras adecuadas del recuadro.

hojas – perenne – caduca – frutos – troncos – otoño – primavera

«Los árboles de hoja \_\_\_\_\_ son los que pierden sus \_\_\_\_\_ en \_\_\_\_\_, mientras que los árboles de hoja \_\_\_\_\_ no las pierden, sino que las van cambiando poco a poco y siempre tienen hojas.»

**5** Define las siguientes palabras.

- Limbo: \_\_\_\_\_
- Tronco: \_\_\_\_\_
- Raíz: \_\_\_\_\_

**6** Explica la diferencia entre un tallo leñoso y un tallo herbáceo.

---



---

# La nutrición de las plantas

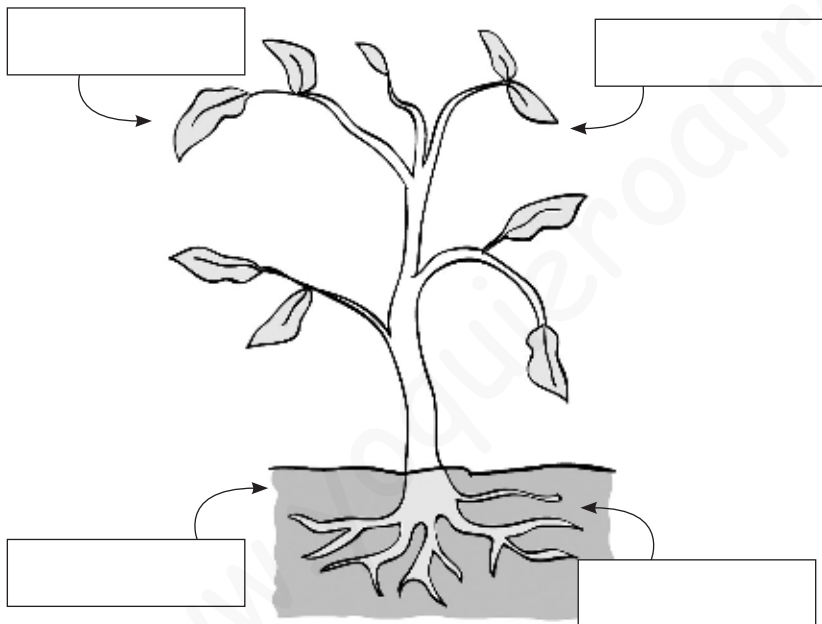
Nombre \_\_\_\_\_

Fecha \_\_\_\_\_

## Recuerda

- Las plantas fabrican su propio alimento mediante la **fotosíntesis**.
- Para fabricar su alimento, las plantas necesitan: **agua, sales minerales, dióxido de carbono y luz del sol**.

**1** Observa el dibujo y escribe en cada cuadro lo que necesita la planta para poder realizar la función de nutrición.



- agua
- sales minerales
- dióxido de carbono
- luz solar

**2** Lee el texto y tacha lo que sea incorrecto. Luego, vuelve a escribir el texto corrigiendo los errores.

«Los agricultores suelen añadir dióxido de carbono a los terrenos que cultivan, para que las plantas crezcan mejor y más lentamente. Para ello usan fertilizantes o abonos.»

---

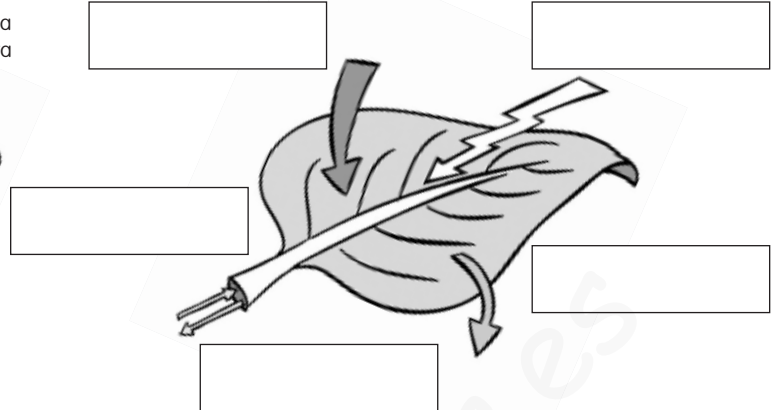
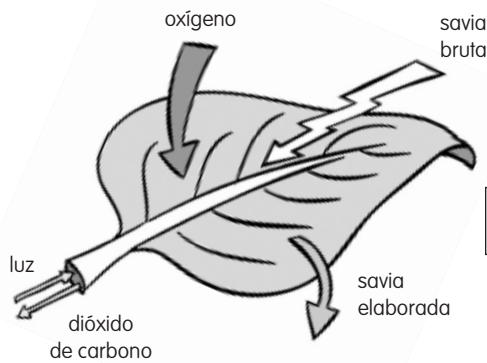


---



---

- 3** Observa el dibujo de la izquierda y descubre los errores. Después, completa el dibujo de la derecha de manera correcta.



- 4** Une ambas columnas para formar oraciones correctas sobre la nutrición de las plantas.

Las plantas toman sales y agua...

... oxígeno al aire.

La savia elaborada es...

... por las hojas.

Las plantas expulsan...

... una mezcla de agua y alimentos.

Las plantas toman dióxido de carbono...

... una mezcla de agua y sales minerales.

La savia bruta es...

... por sus raíces.

- 5** Explica dos razones por las que las plantas son importantes para el resto de los seres vivos.

---



---

- 6** Contesta las preguntas.

- ¿Qué le pasará a una planta si no le da la luz del Sol? \_\_\_\_\_
- ¿Cómo se llama la mezcla de alimentos y agua que fabrican las plantas con la fotosíntesis? \_\_\_\_\_

Nombre \_\_\_\_\_ Fecha \_\_\_\_\_

**1** Explica y dibuja cómo se desarrolla una planta a partir de una semilla.

---



---



---



---



---



---

**2** Explica cuatro utilidades que las personas pueden dar a las plantas.

---



---



---



---



---



---



---

**3** ¿Cómo pueden ser los frutos? Pon dos ejemplos de cada uno.

---



---



---



---

**4** Contesta las preguntas.

- ¿Qué se produce en los estambres? \_\_\_\_\_
- ¿En qué se transforma el ovario? \_\_\_\_\_
- ¿Qué es lo que germina y da origen a otra planta? \_\_\_\_\_

**5** Explica qué son la savia bruta y la savia elaborada.

---



---



---

**6** Rodea las sustancias que necesitan las plantas para fabricar sus alimentos.

agua      sales minerales      dióxido de carbono      oxígeno      arena

**7** ¿Qué fuente de energía emplean las plantas para fabricar sus alimentos?

---

**8** Une los grupos de plantas con sus características.

Angiospermas •

Gimnospermas •

- Flores vistosas
- Flores sencillas
- Semillas
- Frutos
- Piñas

**9** Completa las oraciones.

Las plantas sin flores no tienen flores ni \_\_\_\_\_. Se clasifican en dos grupos:

- Los \_\_\_\_\_. Son plantas muy pequeñas y sencillas.
- Los \_\_\_\_\_. Son más grandes y tienen un tallo subterráneo.

**10** Escribe el grupo de plantas al que pertenecen.




---

Nombre \_\_\_\_\_ Fecha \_\_\_\_\_

**1** Completa las oraciones.

- La raíz tiene dos funciones principales: \_\_\_\_\_ la planta al terreno y \_\_\_\_\_ del suelo agua y otras sustancias.
- El tallo se encarga de \_\_\_\_\_ la planta y \_\_\_\_\_ agua y otras sustancias por todas sus partes.
- Las plantas usan las hojas para \_\_\_\_\_ alimento.

**2** Escribe árbol, arbusto o hierba según corresponda y explica en qué se diferencian los árboles y los arbustos.

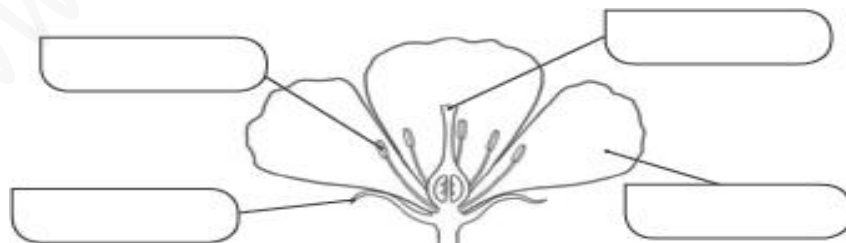


\_\_\_\_\_

\_\_\_\_\_

\_\_\_\_\_

**3** Escribe los nombres de las partes de la flor y explícalas.



\_\_\_\_\_

\_\_\_\_\_

\_\_\_\_\_

\_\_\_\_\_

Nombre \_\_\_\_\_ Fecha \_\_\_\_\_

**REPASA ESTA INFORMACIÓN.**

A diferencia de los animales, las plantas fabrican su propio alimento; para eso, necesitan agua, sales minerales, dióxido de carbono y luz.

Las raíces absorben el agua y las sales minerales del suelo y las hojas toman el dióxido de carbono del aire.

La fotosíntesis se produce cuando la savia bruta se une al dióxido de carbono en presencia de luz y se transforma en savia elaborada, que contiene el alimento de la planta. Además, las plantas expulsan oxígeno durante este proceso.

**1 Completa el texto que falta.**

- La savia bruta está formada por \_\_\_\_\_ y \_\_\_\_\_.
- Las plantas toman el agua y las sales minerales mediante la \_\_\_\_\_.
- Mediante la fotosíntesis, la \_\_\_\_\_ se une al dióxido de \_\_\_\_\_ en presencia de la \_\_\_\_\_ y se transforma en savia \_\_\_\_\_.
- Los alimentos se distribuyen por todas las partes de la planta en forma de savia \_\_\_\_\_.

**2 Escribe V o F en las siguientes oraciones según sean verdaderas o falsas.**

- Las plantas obtienen el agua que necesitan empleando las hojas.
- Los suelos fértiles son ricos en sales minerales.
- El dióxido de carbono es un gas que las plantas toman del suelo.
- Las plantas obtienen su propio alimento mediante la fotosíntesis.
- La fotosíntesis únicamente se produce durante el día.
- Las plantas expulsan dióxido de carbono al realizar la fotosíntesis.

Nombre \_\_\_\_\_ Fecha \_\_\_\_\_

**REPASA ESTA INFORMACIÓN.**

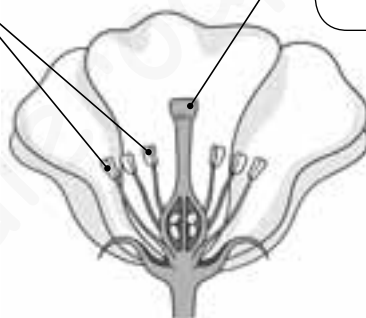
Las plantas tienen dos tipos de reproducción: sexual y asexual.

En la reproducción sexual intervienen dos plantas, y las plantas hijas son parecidas a ambas. Se lleva a cabo mediante las flores. Estas tienen una parte masculina, los estambres, y otra femenina, el pistilo.

En la reproducción asexual interviene una sola planta, y la planta hija es igual que ella. Se lleva a cabo mediante espolones, rizomas, tubérculos y bulbos.

**1 Completa.**

\_\_\_\_\_  
Son la parte \_\_\_\_\_  
de la flor.



\_\_\_\_\_  
Es la parte \_\_\_\_\_  
de la flor.

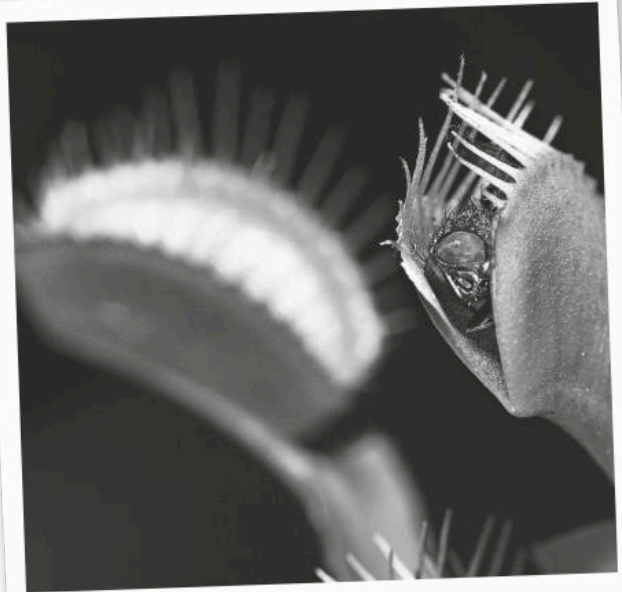
**2 Completa las oraciones.**

- Las plantas tienen dos formas de reproducirse: \_\_\_\_\_  
y \_\_\_\_\_.
- En la reproducción sexual intervienen \_\_\_\_\_ plantas y se lleva a cabo mediante las \_\_\_\_\_.
- La parte masculina de la flor son los \_\_\_\_\_ y la parte femenina es el \_\_\_\_\_.
- En la reproducción \_\_\_\_\_ interviene una sola planta y se lleva a cabo mediante \_\_\_\_\_, \_\_\_\_\_,  
\_\_\_\_\_ y \_\_\_\_\_.

Las plantas pueden moverse, pero no desplazarse de un lugar a otro. Por este motivo presentan una serie de mecanismos de defensa ante el posible ataque de otros seres vivos. Además, utilizan diferentes estrategias para conseguir del medio o de otros seres vivos lo que necesitan para vivir. Algunos ejemplos son:



Hay algunas plantas, como el rosal, que tienen **espinas** en sus hojas o en sus tallos. Y así impedir que algunos animales se las coman. Otras, tienen **veneno**.



Las plantas carnívoras complementan su alimentación con la captura de insectos. Para atraerlos segregan una especie de néctar y una vez que se posan sobre ellas los atrapan.

- 1 ¿Qué métodos de protección utilizan algunas plantas para evitar servir de alimento a otros seres vivos?

.....

.....

.....

- 2 ¿Por qué crees que las plantas carnívoras necesitan completar su dieta con insectos? Marca la respuesta correcta.

- Porque viven en zonas donde llueve mucho.
- Porque viven en zonas con suelos pobres en agua y sales minerales.
- Porque viven en zonas muy frías donde apenas sale el Sol.

- 1 Escribe una I, si es un animal invertebrado, y una V si es un vertebrado. Después escribe debajo de cada uno a qué grupo pertenece.



..... Anfibio .....











- 2 Marca con una X las oraciones correctas.

- Todos los animales invertebrados son ovíparos y tienen el cuerpo dividido en cabeza, tronco y extremidades.
- Los artrópodos poseen patas articuladas y una cubierta externa dura que los protege.
- Los reptiles tienen el cuerpo cubierto de escamas, respiran a través de las branquias y son vivíparos.
- Las medusas tienen un cuerpo gelatinoso y una boca que puede estar rodeada de tentáculos.
- Los anfibios tienen escamas y sufren metamorfosis.

- 3 Rodea las características que definen a los mamíferos.

Pelo

Ovíparo

Escamas

Vivíparo

Branquias

Tentáculos

Pulmones

Metamorfosis

Pluma

Piel desnuda

Dientes

Mamar

Nombre \_\_\_\_\_ Fecha \_\_\_\_\_

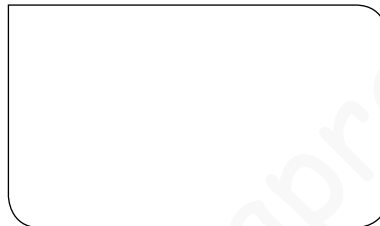
**REPASA ESTA INFORMACIÓN.**

La mayoría de las plantas están formadas por tres partes: la raíz, el tallo y las hojas. La raíz permite a la planta fijarse al suelo y absorber sustancias de él. El tallo la sostiene y facilita el transporte de sustancias de una parte a otra de la planta. En las hojas las plantas fabrican la mayor parte de su alimento.

**1 Dibuja las siguientes hojas.**



Con borde dentado  
y forma ovalada.



Con borde liso  
y forma lanceolada.



Con borde lobulado  
y forma triangular.

**2 Describe los tipos de tallos que observas en la fotografía y explica su diferencia.**



---

---

---

---

---

**3 La lechuga, la zanahoria y la patata son tres alimentos vegetales muy comunes. ¿Qué partes de la planta son cada uno?**

- \_\_\_\_\_
- \_\_\_\_\_
- \_\_\_\_\_

Nombre \_\_\_\_\_ Fecha \_\_\_\_\_

**REPASA ESTA INFORMACIÓN.**

Las plantas se clasifican en dos grandes grupos: las plantas con flores y las plantas sin flores.

Las plantas con flores tienen semillas y se dividen en angiospermas, que producen frutos, y gimnospermas, que no producen frutos.

Las plantas sin flores no producen semillas y son principalmente los musgos y helechos.

**1 Escribe el tipo de planta al que se refiere cada característica.**

Tienen un tallo subterráneo del que salen las raíces y las hojas.

Se sujetan al suelo por medio de unos pelos o raicillas.

Las hojas suelen tener forma de aguja.

Pueden ser árboles, arbustos o hierbas.

**2 ¿Qué diferencias existen entre las flores de las angiospermas y las de las gimnospermas?**

---

---

---

**3 La siguiente oración es errónea. Escríbela de nuevo correctamente.**

Las plantas tienen flores todo el año, excepto en algunas épocas, normalmente en primavera o verano.

---

---

---

Nombre \_\_\_\_\_ Fecha \_\_\_\_\_

### El néctar

La flor es el órgano especializado para la reproducción de muchas plantas. Entre sus partes destacan los estambres, que producen el polen, y el pistilo, que recibe el polen de otras flores.

El polen puede ser transportado de una flor a otra por el viento, aunque en muchos casos son los propios animales, sobre todo insectos y algunos pájaros, como el colibrí, los que se encargan de esta labor. Pero este importante servicio no es gratuito.

Para atraer a estos animales polinizadores, las flores elaboran un líquido dulce muy nutritivo llamado néctar. Al acercarse para tomar néctar, los animales rozan los estambres y el polen se queda pegado a ellos. De esta manera, cuando se posan en otra flor, llevan el polen hasta ella.



**1** El proceso por el que el polen pasa de una flor a otra se conoce como polinización. Explica los dos tipos de los que se habla en el texto.

---

---

---

---

---

**2** Explica qué es el néctar y por qué crees que los animales se sienten atraídos por él.

---

---

---

---

---

**3** Ordena los dibujos numerándolos del 1 al 4 y explica qué sucede en cada caso.



\_\_\_\_\_  
\_\_\_\_\_  
\_\_\_\_\_



\_\_\_\_\_  
\_\_\_\_\_  
\_\_\_\_\_



\_\_\_\_\_  
\_\_\_\_\_  
\_\_\_\_\_



\_\_\_\_\_  
\_\_\_\_\_  
\_\_\_\_\_

**4** Explica qué sucede cuando el polen llega al pistilo.

\_\_\_\_\_  
\_\_\_\_\_  
\_\_\_\_\_  
\_\_\_\_\_

### Vaya flor

Seguro que sabes lo que es una flor solamente con verla, y es posible que incluso seas capaz de diferenciar entre algunas flores, como rosas, claveles, amapolas, margaritas...

Algunas flores son fáciles de identificar, pues suelen tener vivos colores y una forma más o menos similar, con pétalos y sépalos.

Sin embargo, existen algunas flores cuyo aspecto es muy distinto al de otras que estamos acostumbrados a ver. Una de ellas es la flor de la *Rafflesia*. Esta es una planta que no tiene raíces ni hojas, solamente flor y un pequeño tallo. Puesto que no tiene hojas, no puede hacer la fotosíntesis. Consigue su alimento de otras plantas de las cuales absorbe la savia elaborada.

La flor es una de las mayores del mundo. Alcanza hasta un metro de diámetro y puede llegar a pesar once kilos. Además, no huele nada bien: emite un fuerte olor a carne podrida que atrae a las moscas, que así llevan a cabo la polinización.



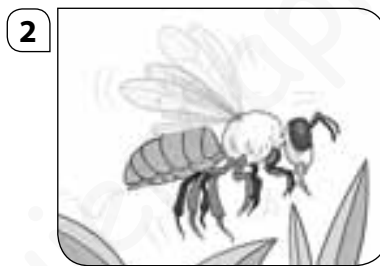
### 1 Responde las preguntas.

- ¿Qué son las flores? \_\_\_\_\_  
\_\_\_\_\_
- ¿Qué partes tienen? \_\_\_\_\_  
\_\_\_\_\_
- Escribe nombres de plantas con flores. \_\_\_\_\_  
\_\_\_\_\_

**2** La *Rafflesia* es una planta parásita. Busca este término en el diccionario o en Internet y contesta.

- ¿Qué es un parásito? \_\_\_\_\_  
\_\_\_\_\_
- ¿Por qué decimos que la *Rafflesia* es parásita? \_\_\_\_\_  
\_\_\_\_\_
- Pon ejemplos de otros seres vivos parásitos. \_\_\_\_\_  
\_\_\_\_\_

**3** Explica lo que ocurre en cada dibujo.



1. \_\_\_\_\_  
\_\_\_\_\_
2. \_\_\_\_\_  
\_\_\_\_\_
3. \_\_\_\_\_  
\_\_\_\_\_

**4** Contesta las preguntas.

- ¿Por qué muchas flores son tan vistosas?  
\_\_\_\_\_
- ¿Cuál es la función del olor a carne podrida que tiene la *Rafflesia*?  
\_\_\_\_\_

Nombre \_\_\_\_\_ Fecha \_\_\_\_\_

### Las plantas acuáticas

La mayoría de las plantas que conocemos son terrestres, es decir, viven sobre tierra firme. Pero también existen plantas que pasan su vida en el agua. Unas de las plantas acuáticas más conocidas son los nenúfares, que se pueden ver en muchos estanques y lagos.

En el caso de los nenúfares, una parte de la planta siempre está fuera del agua, pero también existen plantas que viven totalmente sumergidas. El ejemplo más conocido es el de las posidonias, que crecen formando grandes extensiones en los fondos marinos, de las que dependen muchos animales.



#### 1 Contesta las preguntas.

- ¿Cuál es la principal diferencia entre los nenúfares y las posidonias?

---

---

- ¿Por qué a los nenúfares se les considera plantas acuáticas?

---

---

- Existen plantas acuáticas marinas y de agua dulce. ¿De qué tipo son las plantas que se mencionan en el texto?

---

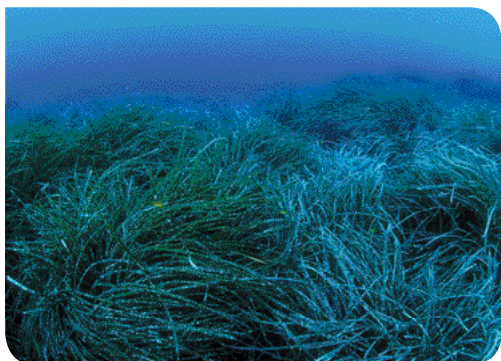
---

- ¿El nenúfar es una angiosperma o una gimnosperma? ¿Por qué lo sabes?

---

---

- 2** Según su vegetación, los fondos con posidonias reciben un nombre relacionado con su parecido a otros que has estudiado en tierra firme. ¿Cuál crees que es? Explica por qué.




---



---



---



---



---



---

- 3** ¿Qué tipo de animales crees que pueden verse beneficiados por las posidonias? Explica por qué.

---



---



---



---

- 4** ¿De dónde crees que obtienen el dióxido de carbono los nenúfares? ¿Y las posidonias?

---



---



---

- 5** Al igual que los nenúfares, las posidonias se reproducen por semillas y producen flores y frutos. ¿De qué manera crees que se transportará el polen de una flor a otra?

---



---



---



---