

- 3 Observa el dibujo y copia los nombres de los elementos de un ordenador.

CPU	monitor	ratón	teclado	impresora
-----	---------	-------	---------	-----------



- 4 Completa la oración.

Los ordenadores se pueden conectar con otros  
 a través de .

**Recuerdo las ideas principales:**

Los  son creaciones  
 y descubrimientos que realizan las personas  
 para mejorar la vida de todos.

Hay inventos para el transporte, para la  
, para la  y para  
 el hogar.

Los ordenadores son . Tienen varias  
 partes.

Nombre: .....

Curso: .....

1. Observa estos inventos, relaciona la versión antigua con la actual y escribe debajo su nombre.



.....

.....

.....

.....



.....

.....

.....

.....

2. Apunta los aparatos tecnológicos que hay en tu casa:

Cocina: .....

Comedor: .....

Habitación: .....

3. Observa un teclado de ordenador y dibuja las teclas que deberías pulsar para obtener estos resultados:

@ =                    +                    ] =                    +

\* =                    +                    B =                    +

4. Señala las medidas que te parezcan adecuadas para hacer un buen uso del ordenador:

- No hacer descansos
- Acercar la cara a la pantalla
- Sentarse correctamente
- Trabajar en un lugar iluminado

Nombre: .....

Curso: .....

1. Observa la plantilla y anota qué pondrías en cada parte si tuvieras que escribir un correo electrónico:

The image shows a screenshot of an email composition window titled "Mensaje nuevo". On the left side, there are labels for "Destinatarios", "Asunto", and a large empty box. Below these is a toolbar with icons for "Enviar", text formatting, attachments, images, links, and emojis. On the right side, there are five horizontal dotted lines, each connected by a purple arrow to a specific part of the email form: the first to "Destinatarios", the second to "Asunto", the third to the large empty box, the fourth to the "Enviar" button, and the fifth to the attachment icon.

2. Identifica estos componentes del ordenador:



.....

¿Pertenece al *software* o al *hardware*? ¿Por qué? .....

.....



¿Qué significan los iconos? ¿Pertenece al *software* o al *hardware*?

.....

.....

Indica cuales de los siguientes son dispositivos digitales.

<p data-bbox="170 142 305 172"><b>Lavadora</b></p> 	<p data-bbox="555 142 650 172"><b>Coche</b></p> 	<p data-bbox="940 142 1013 172"><b>Moto</b></p> 
<p data-bbox="198 643 272 672"><b>Reloj</b></p>	<p data-bbox="534 643 670 672"><b>Televisor</b></p>	<p data-bbox="912 643 1036 672"><b>Teléfono</b></p>
		
<p data-bbox="145 1042 330 1071"><b>Smartphone</b></p>	<p data-bbox="559 1042 650 1071"><b>Tablet</b></p>	<p data-bbox="916 1042 1039 1071"><b>Plancha</b></p>
		

## USO RESPONSABLE DE LOS DISPOSITIVOS DIGITALES

Observa la imagen y marca verdadero (V) o falso (F)



	V	F
En internet existen reglas que se deben respetar		
Lo que escribo demora en llegar cuando uso internet		
Las palabras que uso en internet no me representan		
Cuando comparto algo debo hacerlo sin consultar a nadie.		
Cuando comparto algo en internet debo hacerlo de manera responsable.		
Puedo acceder a internet por medio de diferentes dispositivos digitales.		
Cuando estoy pasando tiempo en familia debo usar mi celular.		
No debo de controlar el tiempo que uso mi celular o computadora.		
No debo de hablar mal de mis compañeros en internet		
Debo apagar mi dispositivo cuando me encuentro en una reunión.		
Debo compartir fotos u diferentes documentos de mis compañeros en internet.		
Compartir los problemas o dificultades de algunos de mis compañeros.		

# INTERNET Y PAGINAS WEB

1. Une cada dibujo con la palabra correcta.



BUSCADOR



INTERNET



PÁGINA WEB



NAVEGADORES



CONEXIÓN  
INHALAMBRICA

2. Selecciona las actividades que puedo realizar por medio del Internet:

Aprender

Guardar mis juguetes

Ver videos

Inflar globos

Jugar

Buscar Información

3. Escribe V si la oración es verdadera o F si la oración es falsa

El Internet es una gran red de computadores conectados entre sí.

Todos los computadores se tienen que conectar por cables para poder tener Internet.

El Internet solo sirve para ver videos.

En las páginas Web encontramos información que se comparte por medio del Internet.

> Une.



ORDENADOR PORTÁTIL

TELÉFONO MÓVIL

TABLETA

Tiene una pantalla, un teclado y un panel táctil. Se pliega para abrirlo y cerrarlo.

Se usa para llamar y enviar mensajes. Se conecta a internet en cualquier lugar.

Su pantalla es táctil y es más grande que un teléfono móvil.

> Escribe el nombre del dispositivo digital que usarías tú para realizar estas tareas y dibújalo.

Usar distintas aplicaciones para leer, escribir, jugar, dibujar o hacer fotos.

Conectarte a internet para buscar información o ver vídeos.

Comunicarte por correo electrónico, mensajes de texto, llamadas o videollamadas.

> Escribe donde corresponda.

INTERNET

NAVEGADOR

PÁGINAS WEB

BUSCADOR

- Cuando necesitamos saber algo podemos buscar información en
- Un  lleva asociado un
- Cuando escribes en el cajetín del buscador accedes a un listado de

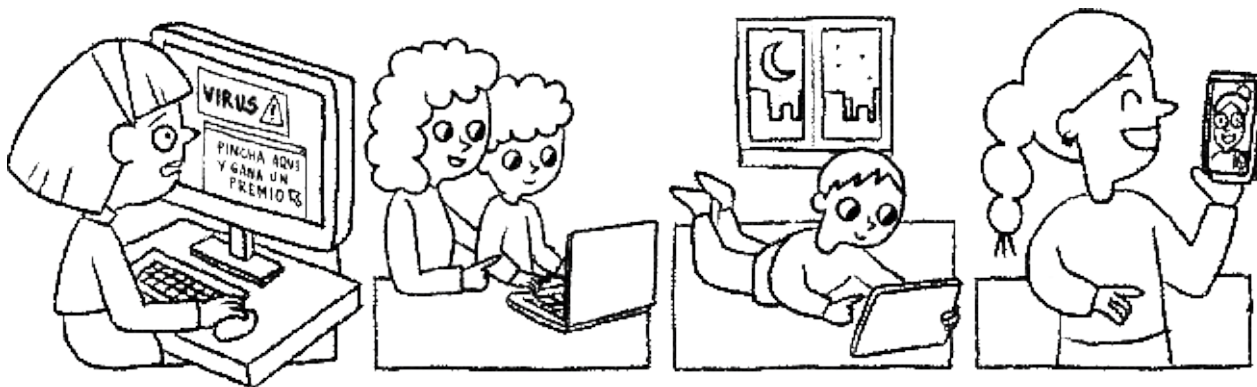
> Colorea.



ROJO ► MAL USO



VERDE ► BUEN USO



> Marca las afirmaciones correctas.

- Es importante controlar el tiempo de uso de los dispositivos.
- Debemos navegar bajo la supervisión de una persona adulta.
- Todos los contenidos de internet son adecuados.
- No haremos clic en los anuncios o noticias sospechosos.