

**PROJETO: DESMEMBRAMENTO**

LOCAL: TERRENO DESMEMBRADO DA PROPRIEDADE MARANGUAPE, BAIRRO MARANGUAPE I, ÁREA DE TERRENO PRÓPRIO, DESIGNADA DE GLEBA 26 (VINTE E SEIS), RUA ANTONIO GUEDES DE AMORIM, S/N PAULISTA.

REQUERIDO: DESMEMBRAMENTO DE TERRENO.		PLANTA: IMAGEM DE SATÉLITE	
IMÓVEL: Terreno medido 135.064,00m² (13,5064ha), sob matrícula nº 62976, no Serviço Notarial e Registral - 1ª Ofício, Paulista-PE.		SITUAÇÃO A DESMEMBRAR DESMEMBRADO	
DATA: AGO/2022	ESTADO: PERNAMBUCO	MUNICÍPIO: PAULISTA	ESCALAS: PRANCHAS: INDICADA: 01/01
Projeto pertencente ao processo: PGGROE 025/2022.			

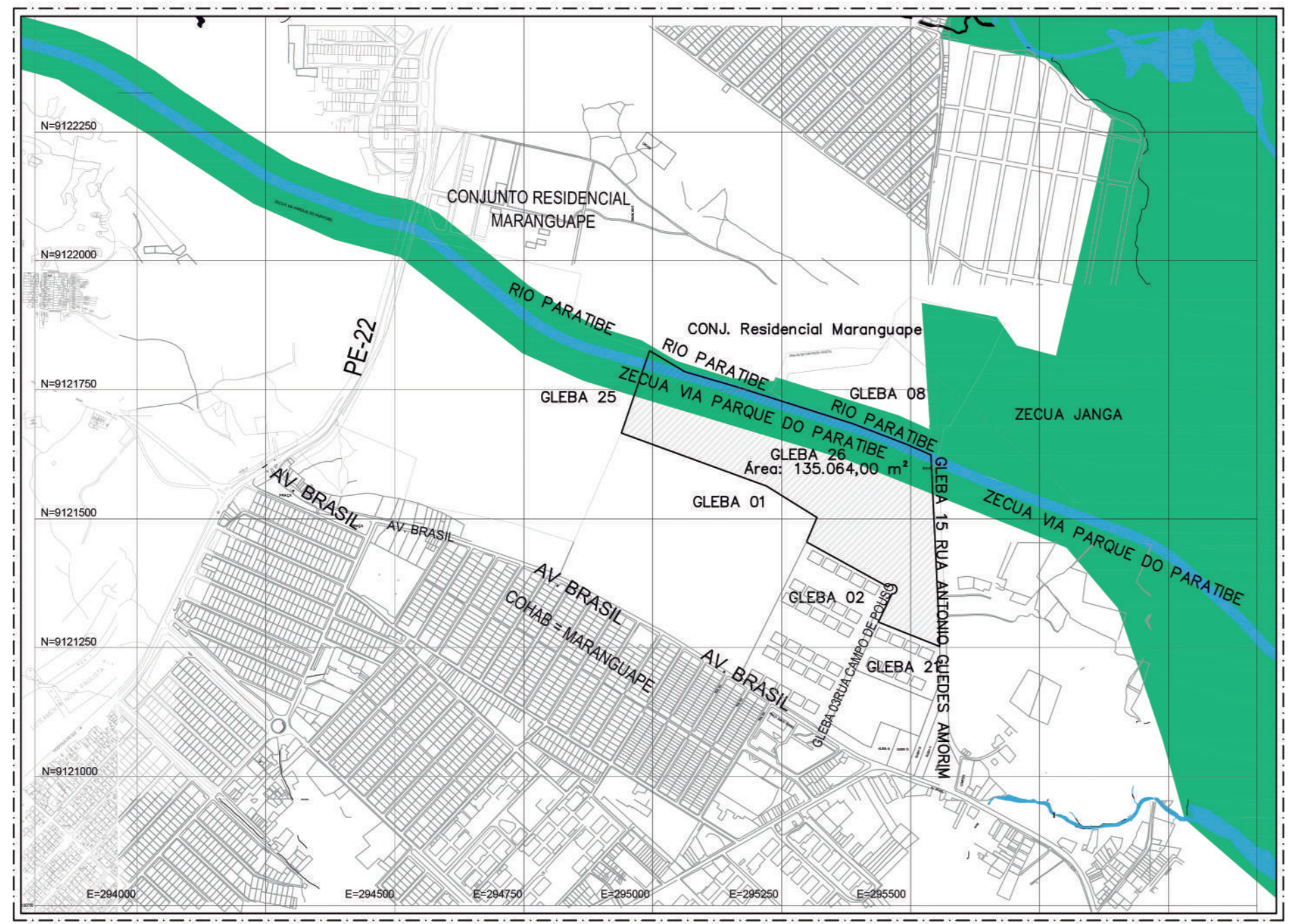
HISTÓRICO	ÁREA (m²)	PERÍMETRO (m)	%
ÁREA ANTERIOR	135.064,00	1.973,41	100%
ÁREA RESULTANTE: GLEBA 26-A	125.199,30	1.785,63	92,70%
ÁREA RESULTANTE: GLEBA 26-B	9.864,70	402,12	7,30%

PROPRIETÁRIO: BOECKMANN COMÉRCIO E SERVIÇO LTDA. CNPJ nº: 04.228.525/0001-09  
 POR PROCURAÇÃO: MULTIMANS SOLUÇÕES E SERVIÇOS LTDA. CNPJ nº: 31.875.476/0001-58  
 JOSÉ CLÁUDIO DA PENHA. C.P.F. nº: 780.862.484-84

PROJETO E RESP. TÉCNICO: RAVEL BARBOSA COSTA SILVA ARQUITETO E URBANISTA. CREA Nº: 024/16000-4

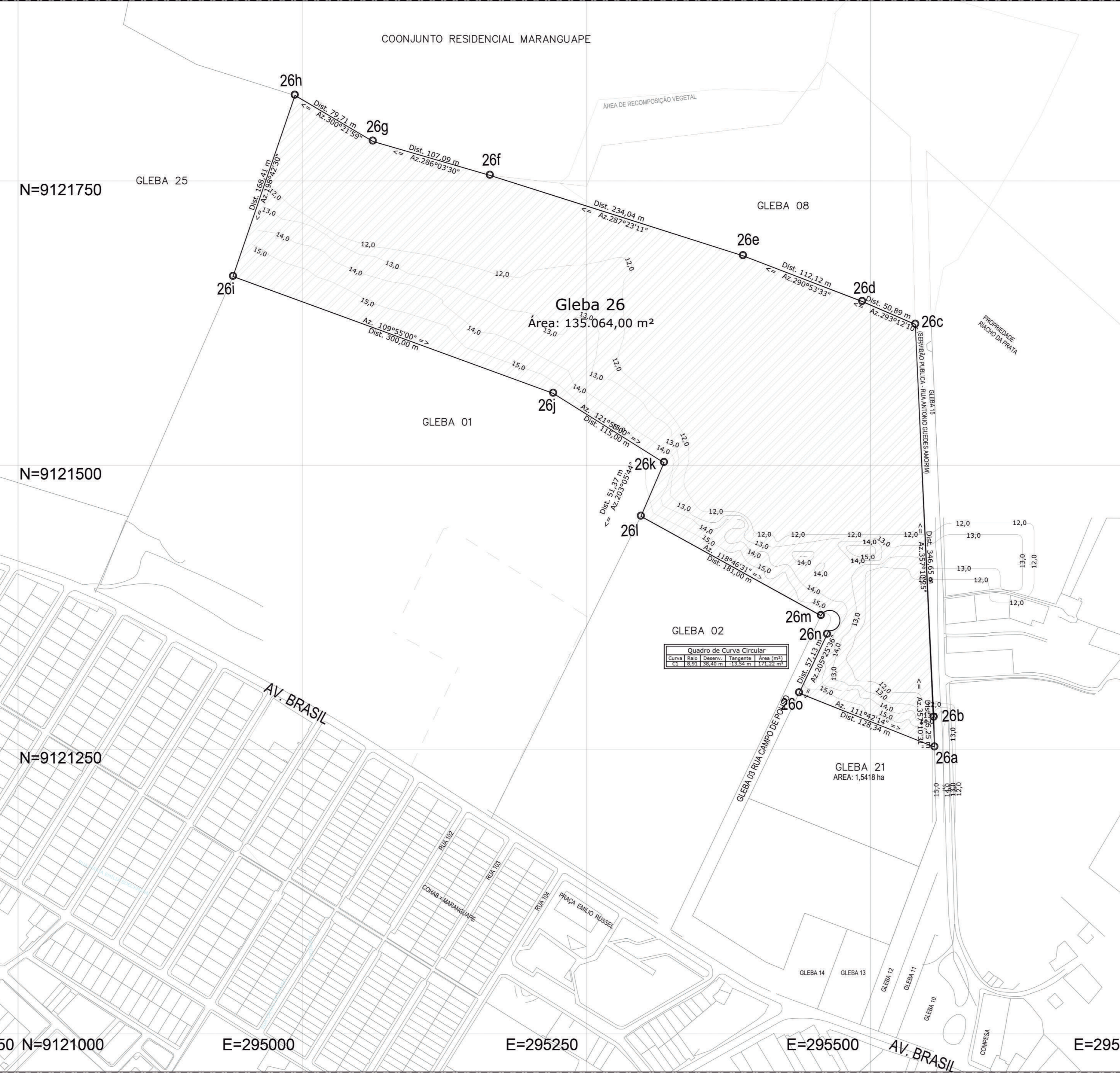


IMAGEM SATÉLITE Sem Escala

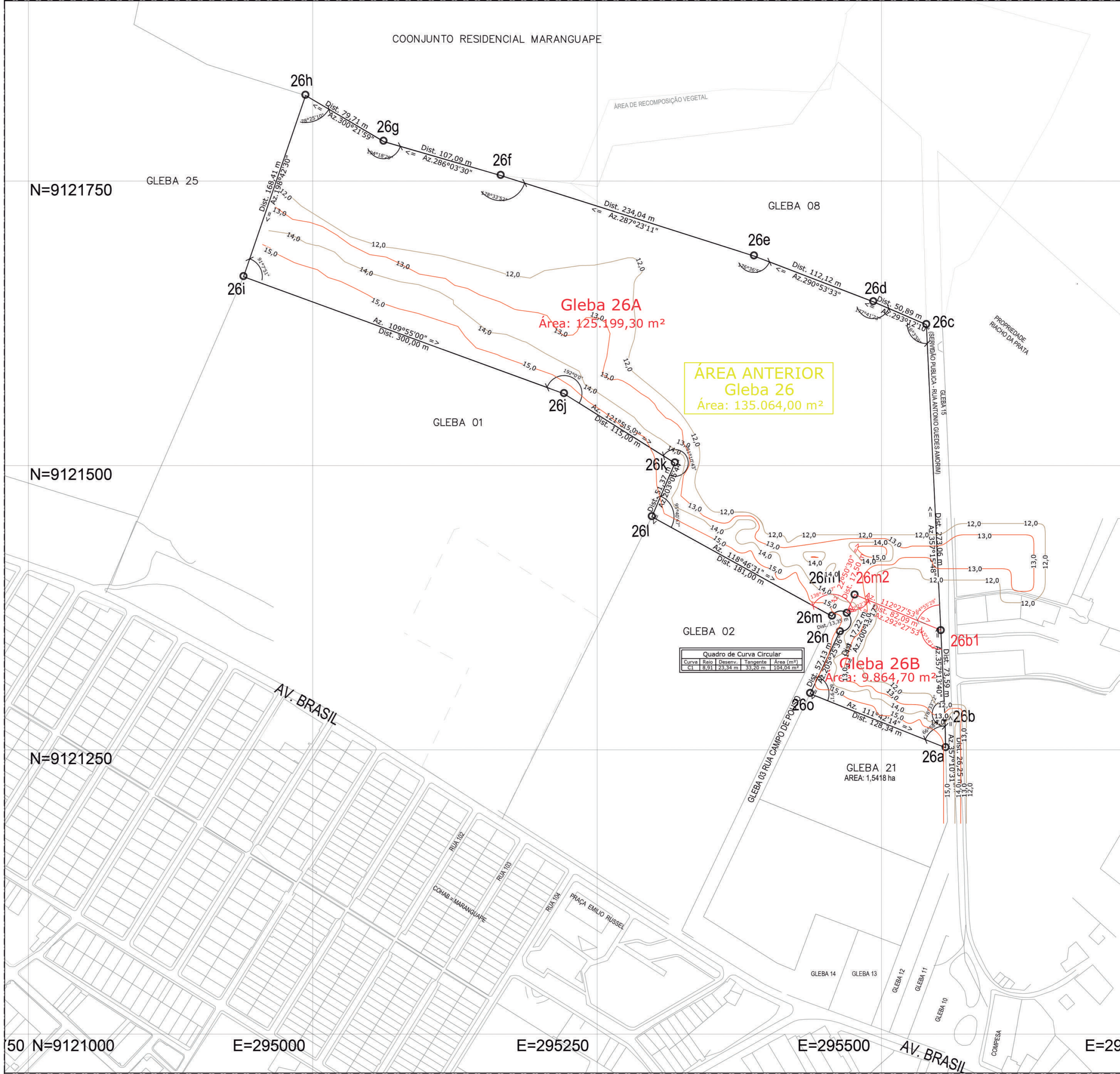


PLANTA DE SITUAÇÃO Esc. 1:10.000

De	Para	Coord. N(Y)	Coord. E(X)	Azimuth	Distância	Desenv.	Raio	Âng. Cent.	
26a	26b	9.121.298.1950	295.591.3850	357°10'31"	26,25 m				
26b	26c	9.121.627.8702	295.538.6289	357°10'25"	346,65 m				
26c	26d	9.121.648.0009	295.491.9527	293°12'10"	50,89 m				
26d	26e	9.121.688.3128	295.387.0440	290°53'33"	112,12 m				
26e	26f	9.121.759.0695	295.164.2727	287°23'11"	234,04 m				
26f	26g	9.121.788.9205	295.061.4273	286°03'30"	107,09 m				
26g	26h	9.121.829.3685	294.992.7422	300°21'59"	79,71 m				
26h	26i	9.121.670.0539	294.938.1562	198°42'30"	168,41 m				
26i	26j	9.121.567.2322	295.219.9854	109°55'00"	300,00 m				
26j	26k	9.121.506.2169	295.317.4643	121°55'00"	115,00 m				
26k	26l	9.121.459.0047	295.297.2071	203°05'44"	51,37 m				
26l	26m	9.121.371.5221	295.455.6671	118°46'31"	181,00 m				
26m	26n	9.121.358.3341	295.462.5904			15,41 m	8,91 m	246°44'06"	
26n	26o	9.121.303.4388	295.436.3798	205°25'36"	57,13 m				
26o	26a	9.121.256.0113	295.555.5364	111°42'14"	128,34 m				
		Área: 135.064,00 m²		Área: 13,5064 ha		Perímetro: 1.973,41 m			



Planta de Locação do Terreno a Desmembrar Esc. 1:2.000



Planta de Locação do Terreno Desmembramento Esc. 1:2.000

De	Para	Coord. N(Y)	Coord. E(X)	Azimuth	Distância
26a1	26c	9.121.627.4462	295.540.1053	357°15'48"	273,06 m
26c	26d	9.121.648.0009	295.491.9527	293°12'10"	50,89 m
26d	26e	9.121.688.3128	295.387.0440	290°53'33"	112,12 m
26e	26f	9.121.759.0695	295.164.2727	287°23'11"	234,04 m
26f	26g	9.121.788.9205	295.061.4273	286°03'30"	107,09 m
26g	26h	9.121.829.3685	294.992.7422	300°21'59"	79,71 m
26h	26i	9.121.670.0539	294.938.1562	198°42'30"	168,41 m
26i	26j	9.121.567.2322	295.219.9854	109°55'00"	300,00 m
26j	26k	9.121.506.2169	295.317.4643	121°55'00"	115,00 m
26k	26l	9.121.459.0047	295.297.2071	203°05'44"	51,37 m
26l	26m	9.121.371.5221	295.455.6671	118°46'31"	181,00 m
26m	26n	9.121.358.3341	295.462.5904		
26n	26o	9.121.303.4388	295.436.3798	205°25'36"	57,13 m
26o	26a	9.121.256.0113	295.555.5364	111°42'14"	128,34 m
		Área: 125.199,30 m²		Área: 12,5199 ha	
		Área: 9.864,70 m²		Área: 0,9865 ha	
		Área: 0,4076 Alqs		Perímetro: 402,12 m	

De	Para	Coord. N(Y)	Coord. E(X)	Azimuth	Distância
26a	26b	9.121.285.5527	295.556.4471	357°10'31"	26,25 m
26b	26b1	9.121.359.0525	295.552.8880	357°13'40"	73,59 m
26b1	26m2	9.121.390.4024	295.477.0709	292°27'53"	82,09 m
26m2	26m1	9.121.374.2791	295.470.2795	202°50'30"	17,50 m
26m1	26n	9.121.358.1674	295.464.1898	200°42'17"	17,22 m
26n	26o	9.121.303.4388	295.436.3798	205°25'36"	57,13 m
26o	26a	9.121.256.0113	295.555.5364	111°42'14"	128,34 m
		Área: 9.864,70 m²		Área: 0,9865 ha	
		Área: 0,4076 Alqs		Perímetro: 402,12 m	