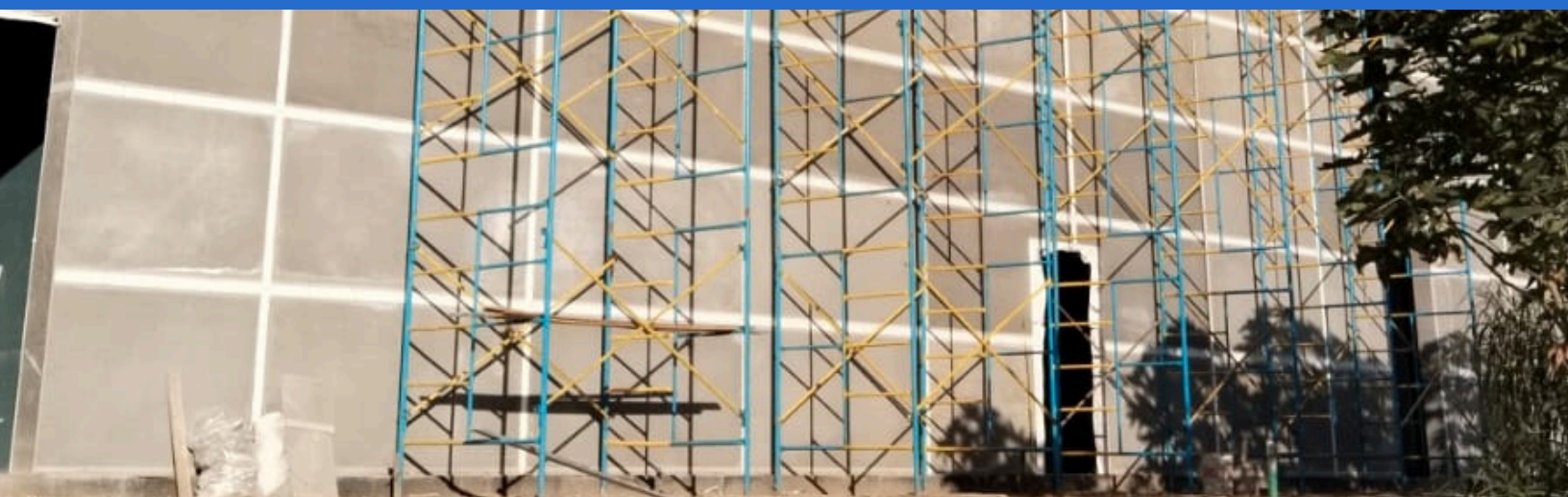




CATÁLOGO 2026



Ingeniería y Más



@ing_y_mas



921 197 17 11



922 688 45 31



info@ingenieriaymas.com.mx



ingenieriaymas.com.mx



INDICE

RENTA DE EQUIPO

ANDAMIOS.....	7-11
Tipo Roseta	7
Tipo Tubular	7
Tipo Banquetero	8
Rodapié para andamio tipo roseta	8
Puntales metálicos telescópicos	9
Charolas antiderrapantes	10
Charolas antiderrapantes p/ andamio tipo roseta	10
Llantas	11
Niveladores de base fija	11
COMPACTACIÓN.....	12-15
Bailarina Belle RT66	12
Bailarina TACOM TV75DF	12
Bailarina HYUNDAI HYBH700	13
Bailarina NEUSON BS604S	13
Placa vibratoria de compactación	14
Placa vibratoria unidireccional	15



INDICE

RENTA DE EQUIPO

CONCRETO.....16-22

Allanadora de concreto VEK CER AA6400	16
Regla vibratoria	16
Revolvedora de concreto VEK CER RA1SUK10	17
Vibrador para concreto a gasolina con chicote	17
Vibrador eléctrico de banco con chicote para concreto	18
Regla vibratoria	19
Peine texturizador para pavimento	19
Flota/ Avión para pavimento	20
Cimbra para pavimento de concreto	21
Cimbra para guarniciones	21
Cimbra para losas de pavimento hidráulico	22

CORTE.....23-24

Cortadora de concreto FELSA COMMANDER	23
Cortadora de concreto WCKER NEUSON	23
Equipo de oxicorte	24
Cortadora de metal DEWALT	24



INDICE

RENTA DE EQUIPO

DEMOLICIÓN.....25-26

Martillo demoledor DEWALT D25980-B3 25

Rotomartillo Hilti TE-70 26

ELEVACIÓN DE MATERIALES.....27

Poliplasto TRUPER 27

ESCALERAS.....27-28

De aluminio 27

De fibra de vidrio 27

Escalera apoyada en andamio tipo roseta 28

BOMBA DE ACHIQUE..... 29-30

Motobomba autocebante 2 " 29

Bomba sumergible truper 1 ½ hp 30

Bomba autocebante 3" con motor a gasolina 30

GENERADORES.....31-32

Generador eléctrico PRETUL GEN-25P 31

Generador eléctrico TRUPER GEN-55X 32

HIDROLAVADORAS..... 33

Karcher YAMAHA 3100 PSI 33



INDICE

RENTA DE EQUIPO

MÁQUINAS..... 34-38

Máquina de soldar LINCON ELECTRIC 140C 34

Máquina de soldar TRUPER 300 AMP industrial 35

Máquina de soldar Bronco 255XD 36

Máquina de roscado de banco 37

Taladro de piso Truper 24" 38

MOTOSIERRAS.....39

Motosierra a gasolina TRUPER 39

PINTURA..... 40

Compresor TRUPER 2 pistones 3.5HP 40

Olla de presión para pintar 40

MAQUINARIA PESADA..... 41

Excavadora 320D 41

Motoconformadora 41

Retroexcavadora 41

Rodillo Manual RD7 41

Rodillo RD12 41

Rodillo 10TON 41



INDICE

RENTA DE EQUIPO

EQUIPO DE TOPOGRAFÍA..... 42

Estación total, nivel fijo y Dron 42

OTROS EQUIPOS..... 43

Ademes metálicos 43

Remolque tipo cama baja 43

OTROS SERVICIOS.....44

Avalúos profesionales 44

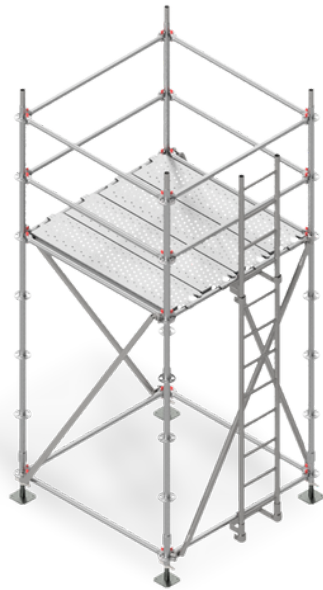
Levantamiento Topográfico 44

Firma de D.R.O. 44

Renta de cuartos residenciales 44

ANDAMIOS

Tipo Roseta Ced. 40



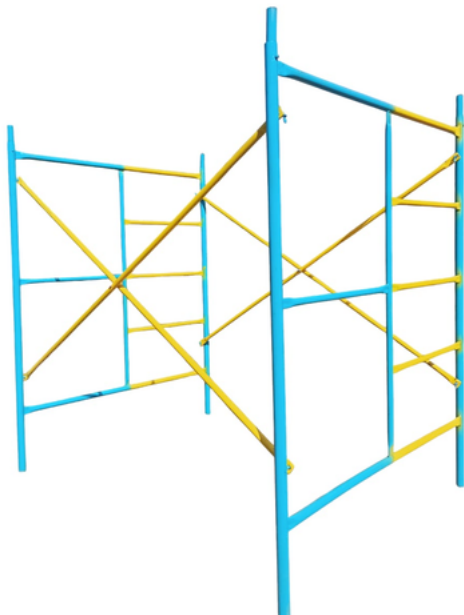
Altura de Postes:

1.0, 1.5, 2.0, 2.5 y 3.0 m de altura.

Dimensión de travesaño:

1.5, 2.0, 2.5 y 3.0 m de largo.

Tipo Tubular Ced. 30



Dimensiones:

2.0 m de alto x 1.5 m de ancho

Amplitud de sección de 2.0 m

ANDAMIOS

Tipo Banquetero Ced. 30



Dimensiones:

2.0 m de alto x 0.7 m de ancho

Amplitud de sección de 2.0 m

Rodapié para Andamios tipo roseta



Longitud de 2.0 m

ANDAMIOS

Puntales metálicos telescópicos



Altura máxima 4.0 m

Altura mínima 2.15 m

Capacidad de carga de 7 a 16
kN

(713.8 a 1631.5 kg)

ANDAMIOS

Charolas antiderrapantes



Dimensiones:
30 cm de ancho
2.0 m de largo

Charolas Antiderrapante con ganchos de seguridad para andamio tipo roseta



Dimensiones:
0.25 m de Ancho x 1.5 m de largo
0.25 m de Ancho x 2.0 m de largo
0.25 m de Ancho x 3.0 m de largo
0.40 m de Ancho x 2.0 m de largo

ANDAMIOS

Llantas



Llanta Galvanizada
8 Pulgada giratoria
Freno de seguridad

Niveladores para Andamios tipo Roseta de base fija



Altura total 0.50 m
Para tubo con diámetro de 1 1/4"
Ajuste de Altura Manual
Placa 20 x 20 cm
Diámetro de caño 33 mm

COMPACTACIÓN

Bailarina Belle RT66



Golpes por minuto: 689
Fuerza de impacto: 13 kN
Potencia del motor: 4.2 hp
Peso: 69 Kg
Dimensión:
71 × 35.5 × 102 cm
Zapata: 34 x 28 cm

Bailarina TACOM TV75DF



Golpes por minuto: 650
Fuerza de impacto: 19 kN
Potencia del motor: 4.0 hp
Peso: 74 Kg
Dimensión:
75 × 45 × 98 cm
Zapata: 34 x 28 cm

COMPACTACIÓN

Bailarina HYUNDAI HYBH700



Golpes por minuto: 800
Fuerza de impacto: 15 kN
Potencia del motor: 5.5 hp
Peso: 85 Kg
Dimensión:
48 × 79.5 × 116 cm
Zapata: 34.5 x 28.5 cm

Bailarina NEUSON BS604s



Golpes por minuto: 689
Fuerza de impacto: 14.7 kN
Potencia del motor: 3.6 hp
Peso: 70 Kg
Dimensión:
38 × 68 × 97 cm
Zapata: 34 x 28 cm

COMPACTACIÓN

Placa vibratoria de compactación



Motor Honda GX160 5.5 HP

Fuerza centrífuga: 1565 Kg

Velocidad de avance máx: 25 m/min

Frecuencia vibración: 5800 RPM

Peso en operación: 74 Kg

Dimensión de placa:

43 x 57 cm



COMPACTACIÓN

Placa vibratoria unidireccional



Motor Kohler C 9.5 HP

Fuerza centrífuga: 1800 kg

Velocidad de avance
máx: 25 m/min

Frecuencia vibración: 4500
RPM

Peso en operación: 135 kg

Dimensión de placa: 46 x
43.5 cm

CONCRETO

Allanadora de concreto VEK CER AA6400



Motor: UKURA

Potencia: 7 hp

Diámetro de plato: 92 cm

Aspa: 35×15 cm

Inclinación aspa: 0° – 15°

rpm: 50 a 100

Peso: 78 kg

Regla Vibratoria



Longitud de abertura:

1.5 a 4.30

Motor a gasolina honda
de 8 hp

CONCRETO

Revolvedora de concreto VEK CER RA1SUK10



Motor a gasolina UKURA 10 HP
Capacidad: 1 saco de cemento

Vibrador para concreto a gasolina con chicote



Modelo: MPOWER UNIMOT
Longitud de manguera: 6.0 m
Potencia : 6.5 HP
Dimensiones:
Largo: 58 cm
Ancho: 58 cm
Alto: 48 cm

CONCRETO

Vibrador eléctrico de banco con chicote para concreto



Modelo: Goxawee G5605
Longitud manguera: 6.0m
Potencia: 2.1 HP
Voltaje: 127 v
Dimensión:
Largo: 39 cm
Ancho: 19 cm
Alto: 20.5 cm

CONCRETO

Regla vibratoria



Longitud de regla 3.0 m

Marca Weston

Motor: Honda GX35

Motor a gasolina enfriado
por aire, 4 tiempos

Potencia: 1 HP

Peso (sin hoja): 12kg

Peine texturizador para para acabado en pavimentos



Dimensión:

36 x 7 pulgadas

Separación de 3/4 de
pulgada

Adaptador para extensión



CONCRETO

Flota/ Avión para acabado en pavimentos



Dimensión:
48 x 8 pulgadas

Flota reforzada con costillas
de soporte longitudinales.
Adaptador para extensión.
De mecanismo articular

CONCRETO

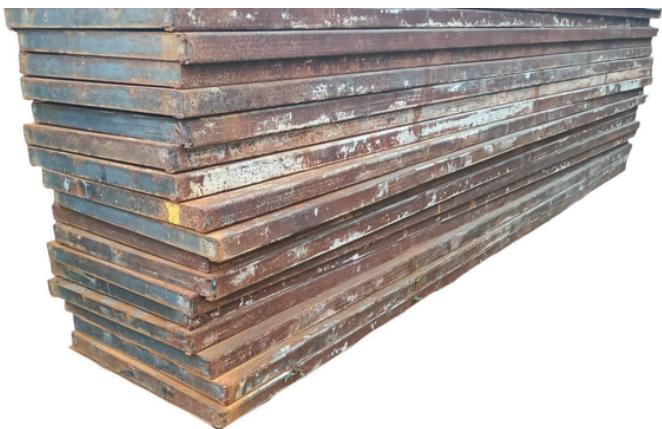
Cimbra para pavimento de concreto



200 m de cimbra con canal
monten calibre 18.

4.0 m de largo
50 cm de ancho

Cimbra para guarniciones



3.06 m de largo
0.50 m de ancho
Lamina negra calibre 14

CONCRETO

Cimbra para losas de pavimento hidráulico



Cimbra para losas de pavimento con sujeción de seguridad.

2.45 m de largo por 18 cm de peralte



CORTE

Cortadora de concreto FELSA COMMANDER



Motor: Honda 13HP

Tanque de agua: 25 Lts

Profundidad de corte: 15.5 cm

Tamaños de disco: 12, 14 y 16"

Paro de Emergencia: Si

Peso: 125 Kg

Dimensión (L x A x H):

1250 X 550 X 1000 mm

Cortadora de concreto WCKER NEUSON



Motor: Honda GX390

Tanque de agua: 32 Lts

Profundidad de corte: 45 cm

Tamaño del disco: 17"

Paro de Emergencia: No

Peso: 93 kg

Dimensión (L x A x H):

860 x 575 x 1010 mm

CORTE



Equipo de oxicorte

Tanque de 20 kg de oxígeno industrial

Tanque de 30 Kg de Gas LP

Porta Tanques Kit de manguera, nanometro y mezcladora con boquilla

Cortadora de metal DEWALT



Modelo: DEWALT D28730-B3

Potencia: 2300 W

Diámetro de hoja: 1/4" RPM

Sin carga: 3800

Capacidad de corte 5"

Peso: 26 Kg



DEMOLICIÓN

Martillo demoledor DEWALT D25980-B3



Potencia: 2,100 W

Voltaje: 120 V

Frecuencia: 50-60 Hz

Nivel de Vibración: 4.8 m/s²

Max GPM: 960 GPM

Porta Brocas: Hexagonal 1 1/8 in

Energía de impacto: 62 J

Taza de demolición: 3.2 ton/H

Peso: 31 kg

Dimensiones:

Longitud: 78 cm Altura: 62 cm



DEMOLICIÓN

Rotomartillo demoledor y cincelador



Marca HILTI

Modelo TE-70

Equipo eléctrico a 10 Volts

Taladra con percusión de 4020 golpes por minuto

Peso del producto 8.8 KG

Dimensiones (L x A x H)

540 x 125 x 305 mm

Fuente de energía Eléctrica con cable

Inserción para broca tipo LSD

ELEVACIÓN DE MATERIALES

Poliplasto TRUPER 5 Toneladas



Apertura gancho: 40 mm
Espesor eslabón (A): 9 mm
Peso neto: 37 kg

ESCALERAS

De aluminio
6 - 12 m



De fibra de vidrio
6 - 12 m



ESCALERAS

Escalera apoyada en andamio tipo roseta



ESCALERA

Dimensiones: 9.50 m de alto x 0.64 m de ancho

Altura máxima por descanso: 1.5 m

Altura pasamanos: 1.0 m

Escalones:

- 20 cm de huella antiderrapante
- Peralte de 13 cm

Dimensiones descanso:

59x56 cm

ANDAMIO TIPO ROSETA

Dimensiones: 3 x 1.50 m

Altura total torre andamio: 10 m

Incluye:

- Tornillo niveladores, Postes, Cargadores, Largueros, Contravientos, Barandales de seguridad



BOMBA DE ACHIQUE

Motobomba autocebante 2 pulgadas



Motor: Honda GX160 a gasolina
Cilindrada: 389 cc
Capacidad de combustible: 6.1 Lts
Potencia: 13 Hp
Presión MAX de salida: 39 psi
Caudal MAX de descarga:
1640 Lts/min
Peso: 78 kg

BOMBA DE ACHIQUE

Bomba sumergible truper 1 ½ hp



Marca TRUPER

Toma eléctrica de 127 V

Dimensiones (altura x ancho)

37 cm x 16 cm

Incluye manguera de 14.0 m

Bomba autocebante 3 pulgadas con motor a gasolina



Marca HUSKY RLB3365

Potencia máxima: 6.5 HP

Dimensiones (altura x ancho)

37 cm x 16 cm

Incluye:

Manguera rígida de 10 m

Manguera de lona 20 m



GENERADORES

Generador Eléctrico PRETUL GEN-25P



Potencia de arranque 2,800 W

Potencia nominal 2,500 W

Potencia máxima 2,500 W

Peso 37 kg

Dimensión (Ancho x Altura)

43 cm x 44 cm

Tipo de alimentación: Gasolina

Arranque Manual

Autonomía de la batería: 6 h

Tensión: 120V/240V

Capacidad del tanque: 15 L



GENERADORES

Generador Eléctrico TRUPER GEN-55X



Motor 13 HP

Potencia de arranque 7,500 W

Potencia nominal 5,500 W

Potencia máxima 5,500 W

Peso 82 kg

Dimensión (largo x Ancho x Altura):

68 cm x 70 cm x 64 cm

Tensión: 120V/240V

Frecuencia: 60Hz

Capacidad del tanque: 28 Lts

Nivel de ruido: 97dB

HIDROLAVADORAS

Karcher Yamaha 3100 PSI



Motor: Yamaha 189cc Encendido eléctrico

Presión: 3100 PSI

Capacidad tanque de gas: 1.2 Lts

Flujo Max.: 2.5 GPM

Llantas: 12"

Tanque de detergente: Si

Dimensiones de Manguera: 3/8" x 25 ft



MÁQUINAS

Máquina de soldar LINCON ELECTRIC 140C



Energía de entrada: 120/1/60

Rango de salida: 30 a 140 A en CD

Peso: 26.3 Kg

Dimensión:

Alto: 35.7 cm

Ancho: 25.8 cm

Largo: 47.2 cm



MÁQUINAS

Máquina de soldar TRUPER 300 AMP industrial



Corriente máxima: 300 A en CA /
250 A en CD

Voltaje de circuito abierto: 68 V CA /
62 V CD

Alimentación: 220 V / 106 A / 71 A /
60 Hz (2 FASES) Potencia: CA 23.2
kVA / CD 15.6 kVA (2 FASES)

Rango de corriente: 60 - 340 A CA /
50 - 236 A CD (2 FASES)

Tipos de electrodo 6013, 6011 y
7018

Peso: 98 Kg

Dimensión:

Alto: 60 cm

Ancho: 49 cm

Largo: 72 cm

MÁQUINAS

Máquina de soldar Bronco 255 XD



Motor: Kohler 23 HP a gasolina

Rango de la soldadura: 45-250 A, CA, 45-250 A, CD

Soldadura con electrodo revestido (SMAW): En diámetros desde 1.6 hasta 4.8 mm (1/16" a 3/16")

Peso: 266 Kg

Dimensión:

Alto: 80 cm

Ancho: 49.5 cm

Largo: 1120 cm



MÁQUINAS

Máquina de roscado de banco



Modelo: Hongli Brand Machine
SQ50

Voltaje: 110 V - 220 V

Frecuencia: 50 - 60 Hz

Peso: 60 Kg

Dimensión:

Largo: 98 cm

Alto: 54 cm

Ancho: 51cm



MÁQUINAS

Taladro de piso 24"



Marca Truper

Modelo TAPI-17

Broquero de cambio rápido de
16 mm (5/8")

Tensión de 120 Volts

Frecuencia 60 Hz

Potencia 1200 W (1 ½ Hp)

12 velocidades 300 r/min - 3000
r/min

Mesa inclinable 0° - 45°

Incluye:

Luz de trabajo

Interruptor de seguridad

Seguro de profundidad
graduado



MOTOSIERRAS

Motosierra a gasolina TRUPER



Cilindrada: 45 cc

Diámetro de corte: 18" (46 cm)

Potencia: 2.2 HP (1,640 W)

Largo de la barra: 20" (51 cm)

Paso de cadena: 0.325" (8.2 mm)

Capacidad del tanque de aceite: 350 ml (11.8 oz)

Capacidad del tanque de combustible: 575 ml (19.5 oz)

Velocidad máxima del motor: 12,500 rpm

Velocidad de cadena: 24.1 m/s

Mezcla de gasolina: 50:1

Ciclo de trabajo: 30 minutos de descanso por tanque

Consumido Máximo diario 6 horas

Peso: 5 Kg



PINTURA

Compresor TRUPER 2 pistones 3.5 hp



Modelo: TRUPER COMP120LH

Voltaje: 120 Voltios

Fuente de energía: Cable eléctrico

Capacidad: 32 Galones (120 Lts)

Incluye Manómetro

Olla de presión para pintar



Presión máx. interior de tanque: 5kgs./cm² (70 lbs./pulg.³)

Entrada de aire: 6.3 mm. 1/4" NPS(M)

Salida de aire: 6.3 mm. 1/4" NPS(M)

Salida de material: 9.5 mm. 3/8" NPS(M)



MAQUINARIA PESADA

Excavadora 320D



Motoconformadora



Retroexcavadora



Rodillo Manual RD7



Rodillo RD12



Rodillo 10 TON



EQUIPO DE TOPOGRAFÍA

Estación total SOKKIA



Presición +- 2mm

Nivel fijo



Dron



OTROS EQUIPOS

Ademes metálicos



Calibre lámina 14

Dimensión:

Ancho: 1.24 m

Largo: 3.05 m

Remolque tipo cama baja



Capacidad de Carga: 6 Toneladas

Libre para carga

Dimensión:

Ancho: 2.4 m

Largo: 6.2 m

OTROS SERVICIOS

Avalúos profesionales



Levantamiento Topográfico



Firma de D.R.O.



Renta de cuartos amueblados



En Minatitlán, Nanchital y
Coatzacoalcos

Solo en Minatitlán