



Oggetto: Elenco delle attività/lavorazioni d'impresa.

La sottoscritta impresa Petrucci & Partners, P.IVA: 04643660618, con sede in Portico di Caserta (CE), alla via C.so Vittoria, 80, email: [info@petrucci.srl](mailto:info@petrucci.srl), pec: [legal@pec.petrucci.srl](mailto:legal@pec.petrucci.srl), nella persona del sig. Nicola Petrucci, avente C.F.: PTRNCL59A10I993Z, in qualità di amministratore unico;

*Dichiaro ed elenco le attività e gli interventi svolti dalla suddetta, garantendo tutte le competenze teoriche, tecniche e pratiche per la realizzazione degli stessi a perfetta regola d'arte, in ogni loro parte, collaudabili ed agibili in ottemperanza di tutti i regolamenti e normative vigenti in materia edilizia.*

## **Elenco delle lavorazioni:**

- IMPIANTI DI DISTRIBUZIONE FLUIDI
  - Tubazioni per distribuzione acqua;
  - Tubazioni per distribuzione gas;
  - Collettori;
  - Isolamenti;
  - Bollitori/Scaldacqua.
  
- IMPIANTI IDRICO-SANITARI
  - Impianti di carico e scarico;
  - Installazione e manutenzione sanitari;
  - Montanti e colonne di scarico:
    - Organi complementari.
  
- IMPIANTI DI RISCALDAMENTO E CONDIZIONAMENTO AMBIENTALE
  - Generatori di calore a condensazione:
    - Camini e condotti;
    - Corpi scaldanti;
    - Pannelli radianti;
  - Moto-condensanti esterne;
  - Unità interne di condizionamento.
  
- IMPIANTI ELETTRICI
  - Impianti civili e industriali:
    - Impianti di messa a terra;
    - Impianti citofonici;
    - Impianti di ricezione segnali;
    - Impianti telefonici;
    - Impianti TV;



- Impianti antifurto;
- Impianti di automazione;
- Illuminazione per esterni;
- Illuminazione civile e industriale.

## - OPERE EDILI

- Scavi e rinterri:
  - Scotico;
  - Scavi di sbancamento;
  - Scavi a sezione obbligata;
  - Protezione degli scavi;
- Calcestruzzi, casseforme ed acciaio per c.a.;
- Solai:
  - Solai gettati in opera;
  - Solai con travetti a traliccio metallico;
  - Solai collaboranti;
  - Solai in legno;
- Opere in vetrocemento;
- Strutture in legno:
  - Strutture in legno di tetti;
  - Strutture in legno lamellare;
  - Opere complementari alle strutture in legno;
- Opere di sottofondo e malte:
  - Massetti per posa di manti impermeabili;
  - Massetti per posa di pavimentazioni;
  - Massetti di pendenza;
  - Vespai;
  - Rete per massi;
  - Drenaggi;
- Murature:
  - Murature in tufo;
  - Murature e tramezzature in laterizio;
  - Fodere e cappotti termici;
  - Tramezzature in gesso e laterogesso;
  - Murature e tramezzature con blocchi in calcestruzzo;
  - Murature e tramezzature con blocchi in cemento lapillo;
  - Murature e tramezzature con blocchi in calcestruzzo cellulare;
  - Murature a cassa vuota;
- Condotti e canne fumarie;
- Comignoli e Aspiratori;
- Isolamenti termici e acustici:
  - Isolamento di pareti;



- Isolamento di coperture;
- Isolamento del primo calpestio;
- Coperture:
  - Preparazione alla posa dei manti di copertura;
  - Manti di copertura in tegole;
  - Coperture discontinue in lastre e pannelli;
- Opere da lattoniere;
- Impermeabilizzazioni:
  - Manti impermeabili bituminosi;
  - Manti impermeabili a doppio strato con membrane bitume-polimero;
  - Barriere al vapore;
- Pavimenti:
  - Pavimenti in legno;
  - Pavimenti in laminato;
  - Pavimenti in graniglia e marmo;
  - Pavimenti in gres;
  - Pavimenti in ceramica;
  - Pavimenti in cotto;
  - Pavimenti in gomma pvc e linoleum;
  - Pavimenti industriali;
  - Pavimenti galleggianti;
  - Strisce antiscivolo per pavimenti;
- Marmi e pietre naturali:
  - Pietra ricomposta;
  - Arrotatura e levigatura di pavimenti;
- Rivestimenti:
  - Rivestimenti in ceramica, gres e klinker;
  - Rivestimenti in gomma, pvc, linoleum,
  - Rivestimenti fonoassorbenti;
  - Rivestimenti in marmo;
  - Rivestimenti in pietra;
  - Rivestimenti in laterizio;
  - Rivestimenti in tessere di vetro;
  - Rivestimenti metallici;
  - Zoccolini e sgusce;
  - Profili angolari e boiserie;
- Intonaci:
  - Intonaci rustici e civili;
  - Intonaci premiscelati;
- Controsoffitti:
  - Controsoffitti in rete metallica e cartongesso;

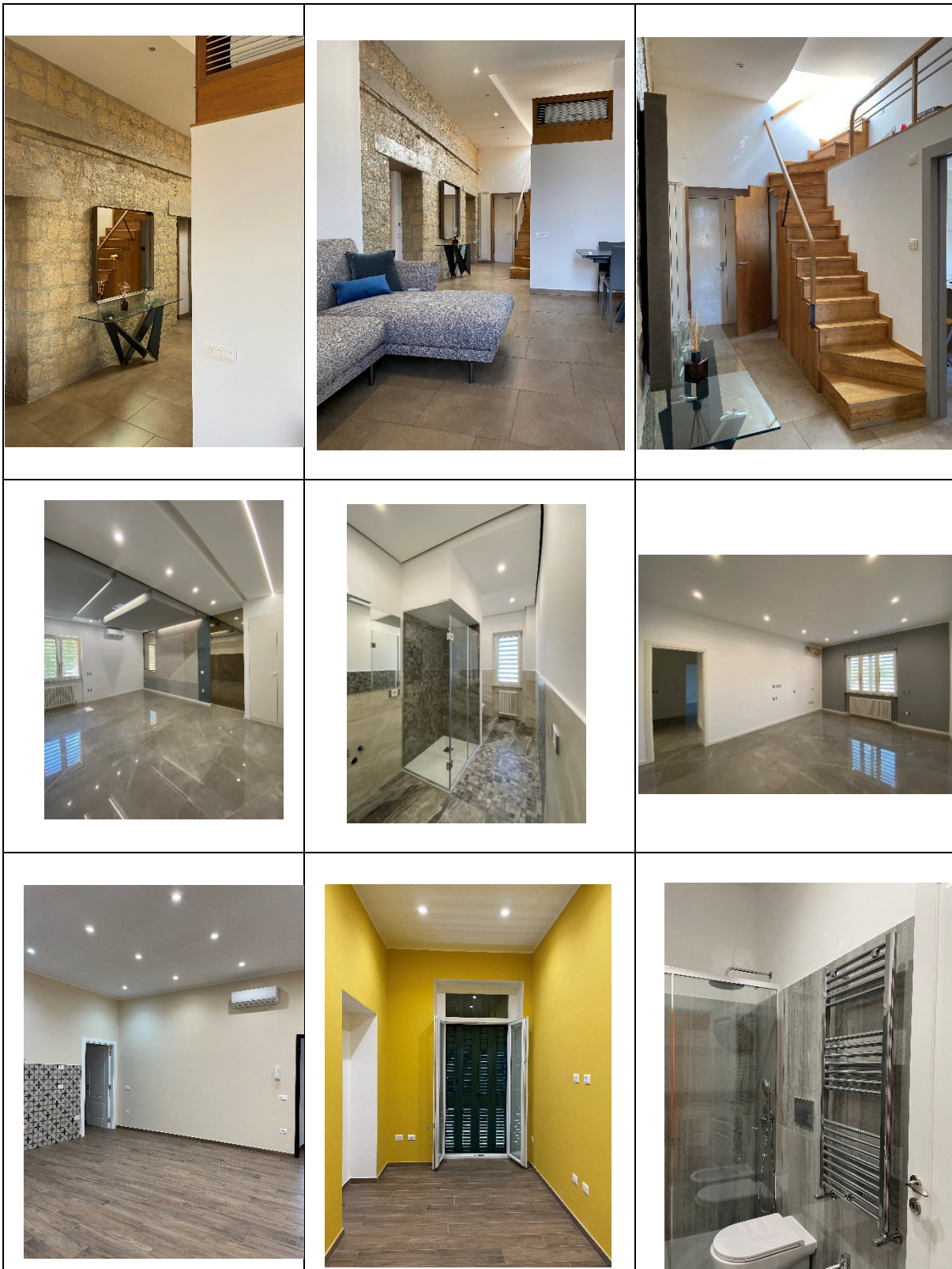


- Controsoffitti in doghe metalliche;
- Controsoffitti in doghe di pvc;
- Controsoffitti in pannelli di acciaio, alluminio e fibre minerali;
- Porte e infissi:
  - Portoni e porte caposcala in legno da falegnameria;
  - Persiane avvolgibili;
  - Porte in legno da industria;
  - Serrande in acciaio;
  - Infissi in legno e alluminio;
  - Cancelli estendibili in acciaio;
  - Persiane in legno;
  - Portoni e porte in acciaio;
  - Porte in alluminio;
- Opere metalliche:
  - Profilati in acciaio;
  - Grigliati elettrosaldati;
- Opere dai vetraio:
  - Vetri specchi e cristalli;
  - Vetrate isolanti;
  - Vetrate di sicurezza;
  - Vetri riflettenti;
  - Vetri antifuoco;
- Opere da pittore:
  - Preparazione del fondo;
  - Tinteggiatura su pareti;
  - Verniciatura di opere in legno;
  - Verniciatura di manufatti metallici;
  - Rivestimenti in carta o tessuti.
- OPERE DI RECUPERO
  - Bonifica e smaltimento di amianto;
  - Interventi di ripristino e consolidamento su murature;
  - Interventi di consolidamento su cemento armato;
  - Interventi di consolidamento su solai e volte;
  - Interventi su intonaci pregiati;
  - Interventi di ripristino tetti;
  - Riparazione di porte e infissi.
- TRASPORTI E MOVIMENTAZIONI
- OPERE PROVVISORIALI
  - Recinzioni;

- Opere provvisoriale:
    - Puntellature;
    - Sbadacchiature;
    - Centine;
  - Cavalletti;
  - Trabattelli;
  - Ponteggi.
- OPERE DI URBANIZZAZIONE
- Acquedotti e fognature;
  - Pozzetti;
  - Vasche e chiusini.
- OPERE A VERDE
- Messa a dimora, semina e tappeti erbosi;
  - Abbattimento ed estirpazioni;
  - Concimazione, cura e potatura.

*Di seguito si riportano alcune immagini (non esaustive) delle lavorazioni eseguite:*

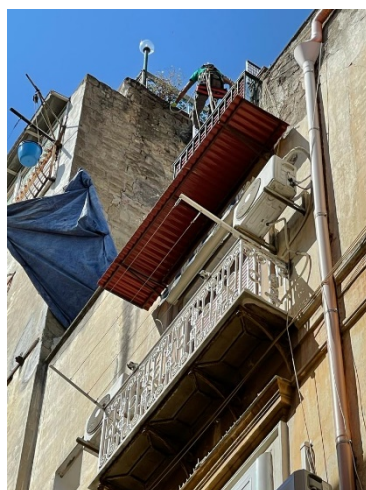








**Lavori di manutenzione ordinaria e straordinaria con PLE**



**Lavori di manutenzione ordinaria su corde**



**Lavori di manutenzione straordinaria e restauro conservativo**



**Lavori di consolidamento strutturale**



### **Organigramma Impresa**

- *Amministratore Unico:* Nicola Petrucci;
- *Responsabile dei lavori:* Nicola Petrucci;
- *Direttore Tecnico di Cantiere:* Nicola Junior Petrucci;
- *Assistente di Cantiere:* Alban Uka;
- *Capocantiere:* Alban Uka;
- *Preposto:* Alban Uka – Leonard Keshi;
- *Rappresentante Lavoratori per la sicurezza (RLS):* Nicola Petrucci;
- *Responsabile del servizio di prevenzione e protezione (RSPP):*
  - Nicola Petrucci;
  - Nicola Junior Petrucci;
- *Medico Competente:* Rosanna Monaco - Largo San Paolo – 3, S. Maria C.V. (CE);
- *Addetto al primo soccorso:* Nicola Petrucci – Alban Uka – Leonard Keshi;
- *Addetto al servizio antincendio:* Nicola Petrucci – Alban Uka – Leonard Keshi.

Portico di Caserta, 2026

Cordiali saluti,

ing. Nicola Junior Petrucci





**Petrucci S.r.l.**

C.so Vittoria, 80 – 81050  
Portico di Caserta (CE)  
P.IVA: 04643660618  
PEC: [legal@pec.petrucci.srl](mailto:legal@pec.petrucci.srl)



**Petrucci  
& Partners**

**vuol dire...**



**Sicurezza**



**Rilievo & Progettazione**



**Prospettive**



**Abitare**



**Soluzioni adatte  
ad ogni ambiente**