

Agir face à la fragilité à l'hôpital et sur les campus, dans les territoires isolés



NEWSLETTER n°6, printemps 2026

Edito & témoignage

Bilan 2025

Actualité 2026

Localisations

Suivi des projets

Soutenez-nous !

Suivez-nous !

La Fondation Yves Girouard poursuit sa mission philanthropique grâce à votre soutien. Les besoins sont toujours criants. L'évolution démographique démultiplie les besoins dans les services de soins palliatifs des hôpitaux. D'un autre côté, la hausse du coût de la vie plonge de nombreux étudiants dans la précarité.

Notre site internet fondationyvesgirouard.info vous permet désormais de mieux nous connaître et de suivre notre actualité. C'est également l'objectif de cette Newsletter dans laquelle nous présentons le bilan 2025, les projets soutenus en 2026 ainsi que le suivi d'actions antérieures.

Bonne lecture !

Edito



Un Comité Projet en première ligne

Témoignage de Fanny GIROUARD, membre du Comité Projet de la Fondation

Quel intérêt trouvez-vous à participer à son Comité Projet ?

Les nombreuses demandes que nous recevons au comité montrent l'étendue des besoins dans les deux domaines que nous couvrons, et même au-delà. Elles révèlent souvent un manque cruel de services dans les régions rurales. Le rôle du comité est de comprendre les besoins des demandeurs et de s'assurer qu'ils répondent aux critères de la FYG que nous avons définis à sa création, ainsi qu'aux exigences administratives de la Fondation de France. C'est parfois frustrant de refuser des dossiers dont l'objet est très louable mais qui s'éloigne du nôtre. Au regard de nos moyens, il nous faut prioriser les demandes. Nous devons respecter nos engagements envers nos donateurs en sélectionnant uniquement les projets qui répondent aux causes qu'ils soutiennent.

C'est également primordial et très gratifiant de pouvoir suivre ces projets, et quand cela nous est possible, de se rendre sur place pour témoigner de la concrétisation des réalisations et rencontrer à la fois les responsables des structures et les personnes bénéficiaires qui ont à cœur de nous remercier.

Pourquoi soutenir la fondation ?

La transparence dans l'utilisation et la gestion des dons.

A la FYG, chaque donateur peut désormais choisir la cause qu'il souhaite soutenir. Le suivi des projets jusqu'à leur finalisation ainsi que les témoignages recueillis et publiés dans les Newsletters et sur le site, permettent à chaque donateur de vérifier l'avancée des projets et de voir de manière concrète comment les dons ont transformé le quotidien des bénéficiaires.

A la FYG, pas de marketing superflu dans des goodies ou des mailings pléthoriques. Les frais réduits de gestion à la Fondation de France ne représentent que 7%. Le donateur a ainsi la garantie que la quasi-totalité de son don est utilisée dans les projets qu'il soutient, et que la gestion de notre fondation abritée est sérieuse et efficace.



**Fondation
de
France**



2025 en chiffres :

12 projets soutenus (39 depuis 2022)

48.422 € de dotation :

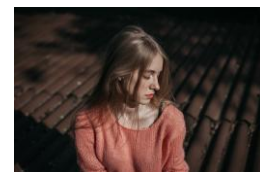
- **20.422 € de dotation aux structures hospitalières**
- **28.000 € de dotation à des associations locales d'aide aux étudiants en difficulté, en matière alimentaire, d'hygiène et d'accès aux soins**

Total des dépenses : 52.267 €

93% de nos ressources affectées aux projets de terrain

Les projets financés par la Fondation Yves Girouard en 2025 :

- **3 salons des familles**
- **2 salles d'accueil pour les accompagnants**
- **1 chambre destinée aux familles éloignées**
- **5 actions hebdomadaires de distribution alimentaire et de produits d'hygiène pour des étudiants en difficulté (plusieurs milliers de paniers repas)**
- **3 épiceries solidaires pour étudiants**



Concernant le financement de distributions alimentaires et de produits d'hygiène, le « reste à vivre quotidien » des étudiants concernés par les projets soutenus était dans la plupart des dossiers inférieur à 5€.

MERCI À NOS DONATEURS !

Nous remercions chaleureusement nos généreux donateurs pour nous permettre de poursuivre nos missions auprès des familles accompagnantes de patients en pédiatrie ou en fin de vie ainsi que des étudiants en difficulté.

Les **17.370 €** recueillis l'an passé contribuent aux dotations accordées en 2026.

Nous tenons particulièrement à remercier pour son soutien renouvelé :



**Institution de prévoyance
des professions du droit**

Le Comité Projet de la Fondation Yves Girouard s'est réuni le 12 mars 2026 afin d'examiner les dossiers des nombreuses demandes de dotation présentées.

7 d'entre eux ont été retenus et dotés financièrement. Certains ont d'ores et déjà été mis en œuvre, les autres le seront dans les prochaines semaines. Découvrez-les dans les pages suivantes !

« **Un étudiant sur dix dort à la rue, dans un box ou dans sa voiture** » : Julien Meimon, auteur de 'Faim d'études', analyse la précarité étudiante aujourd'hui. (...) *Les bourses ne protègent plus : elles ne sont pas indexées sur le coût de la vie. Aujourd'hui, 20 % des boursiers ont besoin d'une aide alimentaire complémentaire pour survivre. À cela s'ajoutent les « décohabitants » qui n'ont droit à rien, parce qu'ils sont juste au-dessus du seuil ouvrant droit à des aides... ou encore, parce qu'ils ne savent tout simplement pas qu'ils y ont droit.* »

21 janvier 2026, Nice-Matin



Implantation géographique des projets bénéficiaires depuis 2023



- ▲ Aide aux structures hospitalières
- ▲ Aide aux étudiants en difficulté

Nos missions se concentrent dans des villes petites et moyennes

7 Projets financés en 2026

Illustrations fournies par les structures

CENTRE HOSPITALIER CAUX MARITIME ▲ DIEPPE - 76

Financement de 6 lits pliants et d'un fauteuil-lit convertible pour les accompagnants. L'hôpital ne dispose pas d'une unité de soins palliatifs mais de « lits identifiés soins palliatifs »... Ce matériel sera donc réparti dans les services en fonctions des besoins qui sont croissants.

CHU ▲ REIMS - 51

Financement d'une salle des parents apaisante pour le service de néonatalogie. Celle-ci contribuera à l'amélioration du parcours de soins des nouveau-nés hospitalisés.

Association LA ROCHE, MAISON D'ACCUEIL SPÉCIALISÉE ▲ CHAVEISOLLES - 69

Financement de l'aménagement d'un studio d'accueil pour accompagnants et proches à la MAS de Claveisolles. Elle accueille 60 personnes présentant des troubles sévères de la santé mentale, souvent éloignés de leurs proches en raison de la situation géographique rurale de l'établissement. Ce studio permettra le maintien du lien familial qui constitue un aspect important de la réhabilitation psychosociale.



CENTRE HOSPITALIER, Association 1 2 3 SOLEIL ▲ VALENCE - 26

Financement d'interventions de chanteurs professionnels dans les chambres de Soins Palliatifs.

« Le patient redevient, le temps d'un chant, une personne entourée, sensible, inscrite dans une histoire familiale. Les proches ne sont plus uniquement dans l'accompagnement de la fin de vie, mais dans un moment de relation. Cette « respiration » adoucit l'atmosphère et soutient les familles dans une période de grande vulnérabilité. »



7 Projets financés en 2026

Association CITOYENS ETUDIANTS ^ VANNES - 56

renouvellement

Financement de paniers d'hygiène sur le campus de l'Université Bretagne Sud pour les étudiants en difficulté financière.

400 paniers d'hygiène et culottes menstruelles sur l'année universitaire.



SPF40 ^ MONT-DE-MARSAN - 40

Financement d'une aide alimentaire/hygiène aux jeunes en situation de précarité qui viennent se former à Mont-de-Marsan (BTS, IUT, IFSI, INSPé).

Dotation pour l'Antenne étudiants. Distribution hebdomadaire pour 52 étudiants.



IFSI-IFAS – Groupe Hospitalier Caux Maritime ^ DIEPPE - 76

Financement d'un frigo solidaire pour les étudiants en situation de fragilité de l'IFSI-IFAS (Institut de formation en soins infirmiers - Institut de formation aide-soignante) à Dieppe (établissement public dépendant du Groupe Hospitalier Caux Maritime).

Nota : Cet établissement est isolé. Les étudiants ne bénéficient pas de la restauration sociale située à Rouen.

Le frigo sera alimenté par les repas non consommés du Centre Hospitalier. Accès par digicode pour les étudiants concernés. Un projet vertueux !

CENTRE HOSPITALIER ▲ CAHORS - 79

Financement de la réalisation et de l'équipement du Salon des Familles ainsi que de deux fauteuils-lits d'accompagnant pour l'unité de soins palliatifs (seule unité dans le département)



CENTRE HOSPITALIER ▲ MORLAIX - 29

Financement pour la rénovation et l'équipement du Salon des Familles de l'unité de soins palliatifs

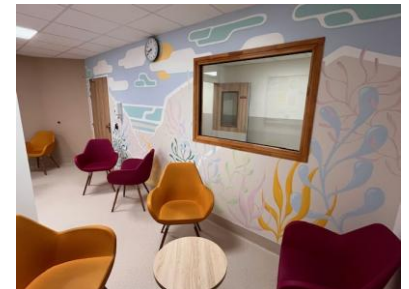


CENTRE HOSPITALIER - REA'VIVE ▲ DUNKERQUE - 59



avant

Financement de l'aménagement de deux salles à destination des proches de patients en Médecine Intensive et Réanimation, espace chaleureux et apaisant offrant un cadre propice au répit, au dialogue et au soutien émotionnel.



après

GROUPEMENT HOSPITALIER DE NAVARRE & DE LA COTE BASQUE ▲ SAINT-PALAIS - 64

Financement de l'aménagement d'un espace d'accueil pour les accompagnants dans 2 chambres de soins palliatifs



LADAPT ▲ BRIASTRE - 59 (2024-2025)

Financement de la réalisation et de l'équipement d'un Salon des Familles pour l'unité de soins palliatifs ainsi que de trois fauteuils-lits d'accompagnant.

Etablissement de 72 lits d'hospitalisation complète essentiellement pour des patients gériatriques, polyopathologiques et atteints de maladies chroniques.



COP 1 ▲ LIMOGES - 87 (2024-2025)

Participation au financement d'actions de distribution alimentaires et de produits d'hygiène aux étudiants en difficulté dans la région de Limoges (2024-2025)



EPICERIE ETUDIANTS ▲ LA GARDE - 83 (2024-2025)



Augmentation de la capacité de distribution de nourriture et de produits d'hygiène aux étudiants dans le besoin.

Remplacement de deux vitrines réfrigérées de l'épicerie solidaire.

Environ 400 étudiants / semaine



CHU – site Saint-Nicolas ▲ ANGERS - 49

Financement d'un salon des familles destiné à l'hébergement des aidants afin de faciliter le soutien familial aux résidents en fin de vie.

Financement de deux lits pliants mobiles pour les accompagnants.

UGECAM – Site de Kerampir ▲ BOHARS - 29

Financement de la chambre des familles des patients du centre de Soins Médicaux et de Réadaptation (SMR) en soins palliatifs.

CLINIQUE DES AUGUSTINES ▲ MALESTROIT - 56

Financement d'un salon des familles pour l'unité de soins palliatifs.

Association ORDRE DU PHENIX ▲ CAEN - 14

Financement de distributions de denrées alimentaires et de produits d'hygiène sur le campus 2 de l'Université de Caen Normandie.

Un panier alimentaire par mois pour 300 bénéficiaires sur l'année universitaire.

Association AMITIES PARTAGE ▲ ROUBAIX - 59

Financement de colis alimentaires et de kit d'hygiène aux étudiants en difficulté suivant des études dans l'un des établissements de la ville de Roubaix.

Une distribution hebdomadaire pour 40 bénéficiaires.

Association ESOPÉ ORLÉANS ▲ ORLÉANS - 45

Financement de l'ouverture d'une seconde épicerie solidaire dans le centre-ville, permettant aux étudiants en difficulté l'accès à bas prix à des produits alimentaires, d'hygiène et d'entretien.

Ouvert 20h par semaine pour 1500 bénéficiaires.

la Fondation a besoin de vous !



♥ FAITES UN GESTE !

QUEL QUE SOIT SON MONTANT,
VOTRE DON NOUS SERA PRÉCIEUX.

Nouveau : fléchez votre don sur nos actions auprès des étudiants ou des hôpitaux en nous adressant un message après votre versement.

👉 Dons d'entreprises

Notre objet peut s'inscrire dans le cadre de votre volonté ou de la politique RSE de votre entreprise.

L'entreprise bénéficie d'un avantage fiscal au titre du mécénat au profit d'un organisme d'intérêt général : 60 % du montant du don dans la limite de 0,5 % du chiffre d'affaires HT ou de 20 000 €.

Important !

Le soutien à nos projets vous rend éligible à des réductions fiscales. Une part importante de votre don est déductible de votre impôt :

✓ 75% si vous êtes redevables de l'Impôt sur le Revenu (IR) dans la limite de 1.000 €, 66% au-delà dans la limite de 20% des revenus imposables

✓ 75% si vous êtes assujettis à l'Impôt sur la Fortune Immobilière (IFI), jusqu'à 50.000 €

A titre d'exemple, un don de 300€ revient à 102€ après réduction fiscale si vous êtes assujettis à l'IR, ou à 75€ si vous êtes assujettis à l'IFI.

Un reçu fiscal vous est adressé.

Accéder via Google : « Fondation Yves Girouard », puis « Faire un don à cette fondation »



[Je fais un don](#)

[Fondationyvesgirouard.info](https://www.fondationyvesgirouard.info)

Faites connaître la Fondation Yves Girouard autour de vous !

<https://www.fondationdefrance.org/fr/annuaire-des-fondations/fondation-yves-girouard>

fondation.yvesgirouard@outlook.com

[Suivez-nous sur le Groupe LinkedIn](#)