

## CORRECTION

**1** Hortense lance un dé à six faces. Voici le nombre de fois où chaque face est sortie.



**a.** Quelles faces sont sorties le même nombre de fois? Combien de fois sont-elles sorties?

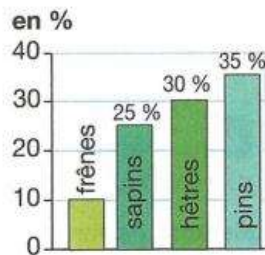
*Les faces 4 et 6. Elles sont sorties 3 fois chacune.*

**b.** Combien de fois a-t-elle lancé le dé?

*$2 + 6 + 5 + 3 + 1 + 3 = 20$*

*Hortense a lancé le dé 20 fois.*

**2** Ce diagramme représente la répartition d'espèces d'arbres dans une forêt.



**a.** Quelle espèce trouve-t-on le plus?

*Les pins*

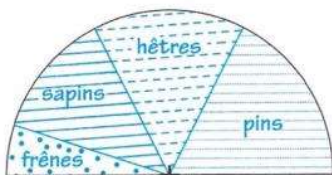
**b.** Quel est le pourcentage de frênes? Pourquoi?

*10 %. En effet :*

*$25 \% + 35 \% + 30 \% = 90 \% \text{ et } 100 \% - 90 \% = 10 \%$*

**c.** Compléter ce tableau et ce diagramme semi-circulaire qui représentent cette répartition.

Pourcentage	10	25	30	35	100
Angle (en degrés)	18	45	54	63	180



**3** Ce tableau indique la hauteur (en m) du ballon lors d'un lancer au basket en fonction du temps (en s) écoulé depuis le lancer du ballon jusqu'à son entrée dans le panier.

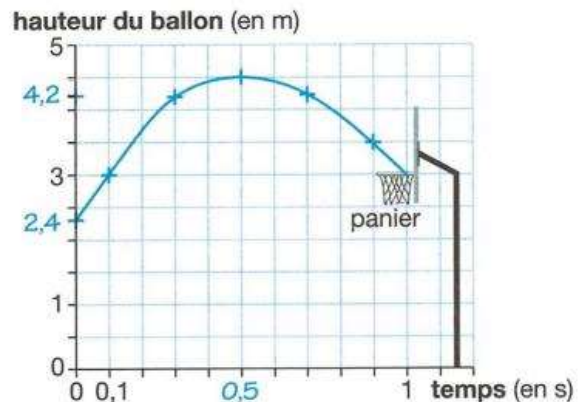
Temps (en s)	0	0,1	0,3	0,5	0,7	0,9	1
Hauteur du ballon (en m)	2,4	3	4,2	4,5	4,2	3,5	3

**1.** À quelle hauteur se trouvait le ballon au moment du lancer? au moment d'entrer dans le panier?

*Au moment du lancer, le ballon se trouvait à 2,4 m de hauteur.*

*Au moment d'entrer dans le panier, il se trouvait à 3 m de hauteur.*

**2.** Compléter ce graphique à l'aide du tableau.



**3. a.** Quelle semble être la hauteur maximale atteinte par le ballon?

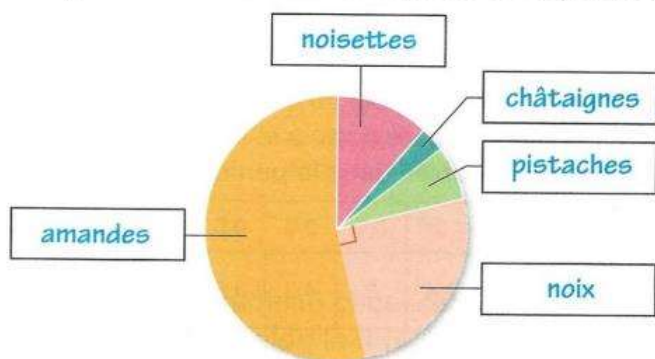
*La hauteur maximale du ballon est 4,5 m.*

**b.** Au bout de combien de temps le ballon atteint-il cette hauteur?

*Le ballon atteint cette hauteur au bout de 0,5 s.*

- 1** Valentin récolte des fruits secs.
- La plupart des fruits récoltés sont des amandes.
  - Les moins nombreux sont les châtaignes.
  - Les noix représentent le quart des fruits.
  - Il a récolté deux fois plus de noisettes que de pistaches.

**a.** Ce diagramme circulaire montre la répartition des quantités ramassées. Compléter les légendes.



**b.** Valentin a récolté 956 kg en tout. Quelle quantité de noix a-t-il ramassées ?

$$956 : 4 = 239$$

Valentin a récolté 239 kg de noix.

**c.** Iris affirme : « Les amandes représentent 80 % des fruits récoltés ». A-t-elle raison ?

Les noix représentent 25 % de la récolte.

Donc les autres sortes représentent 75 % de la récolte.

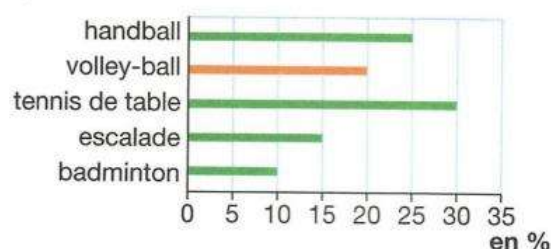
80 % > 75 % donc Iris se trompe.

**2** Le tableau et le diagramme ci-dessous présentent le nombre de jeunes cigognes baguées dans un marais de Couëron (Loire-Atlantique) au début du mois de juin, de 2012 à 2015. Ils sont incomplets. Compléter le tableau et le diagramme.

Année	Nombre de cigogneaux
2012	9
2013	6
2014	8
2015	5
Total	28



**3** Ce diagramme représente la répartition des adhérents à un club de loisirs selon le sport pratiqué.



**a.** Que signifie la barre orange ?

20 % des adhérents font du volley-ball.

**b.** Ce club a 180 adhérents. Quel est le nombre d'adhérents dans chaque sport ? Présenter les résultats dans un tableau à deux colonnes.

Calculs

$$180 : 4 = 45$$

$$180 \times 0,1 = 18$$

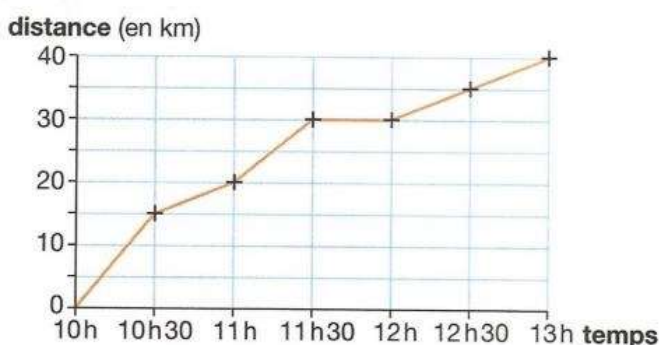
$$18 \times 3 = 54$$

$$18 \times 2 = 36$$

$$180 \times 0,15 = 27$$

Sport	Nombre
Handball	45
Volley-ball	36
Tennis de table	54
Escalade	27
Badminton	18

**4 a.** Décrire cette randonnée à vélo (durée, distance parcourue...).



De 10 h à 13 h, la randonnée a duré 3 heures.

Elle était longue de 40 km.

**b.** Quel tronçon est le plus rapide ?

Le tronçon le plus rapide est entre 10 h et 10 h 30.

**c.** Que s'est-il passé de 11 h 30 à 12 h ?

C'est une phase de repos.