

CHAPITRE 19 – LES DUREES

I. Connaître les unités de temps.

Une durée peut se mesurer :

- en années
- en mois
- en jours
- en heures (h)
- en minutes (min)
- en secondes (s)



Des vacances de 14 jours



Une récréation de 20 min



1 tour de terrain en 2min 35s

- 1 millénaire = 1 000 ans
- 1 siècle = 100 ans
- 1 an = 12 mois = 365 jours (ou 366)
- 1 mois = 30 ou 31 jours (ou 28, 29)

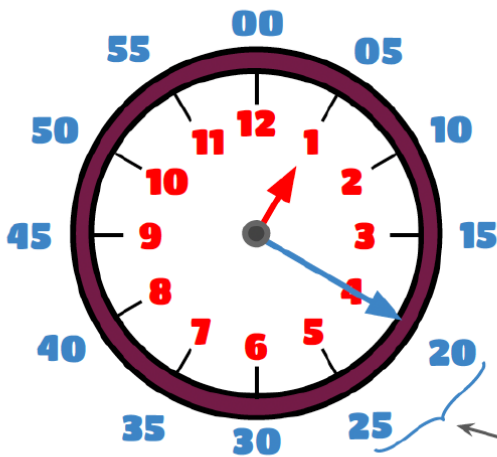


- 1 semaine = 7 jours
- 1 jour = 24 heures
- 1 heure = 60 minutes
- 1 minute = 60 secondes

II. Lire l'heure

Petite aiguille → heures

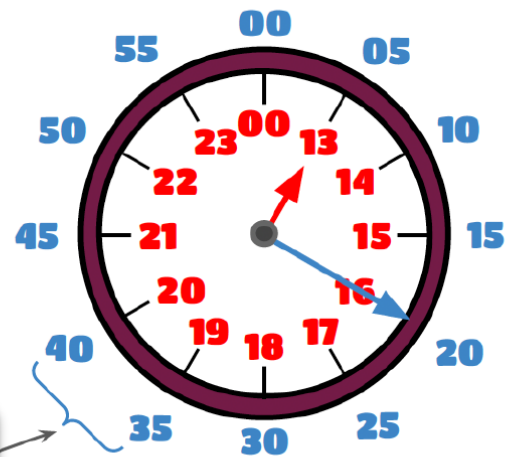
Grande aiguille → minutes



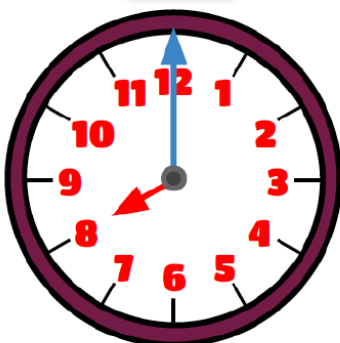
Il est 1:20 (matin)

ou 13:20 (soir)

Il y a 5 minutes entre chaque trait.

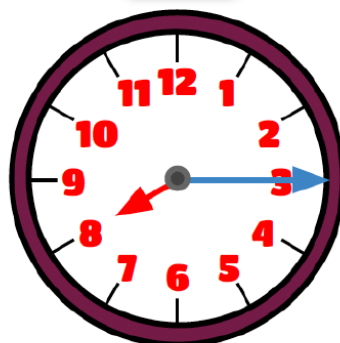


8:00



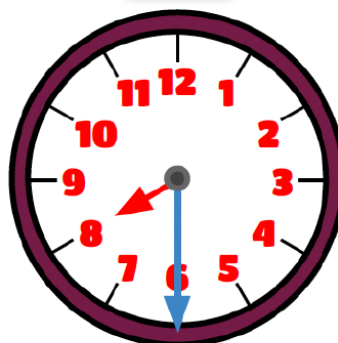
Il est 8 heures pile

8:15



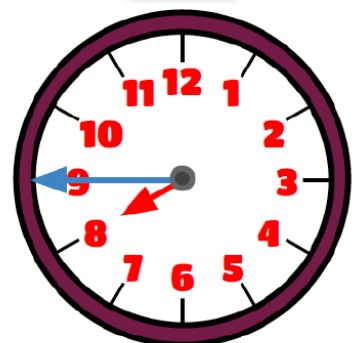
Il est 8 heures et quart

8:30



Il est 8 heures et demi

8:45



Il est 9 heures moins le quart

III. Convertir en unité plus petite

7h 46min = ... min ?



- ① Convertir les heures en minutes = 7h + 46min
 → **1 heure = 60 minutes** = 7×60min + 46min
- ② Additionner toutes les minutes = 420min + 46min
- ③ **7h 46min** = 486min

IV. Convertir en unité plus grande avec la division euclidienne

9 187s = ... h ...min ...s ?



$$9\ 187 \div 60 \rightarrow Q = 153 \quad R = 7$$

- ① Faire un maximum de paquets de 60s
60 secondes = 1 minute
 $9\ 187s = 153min + 7s$



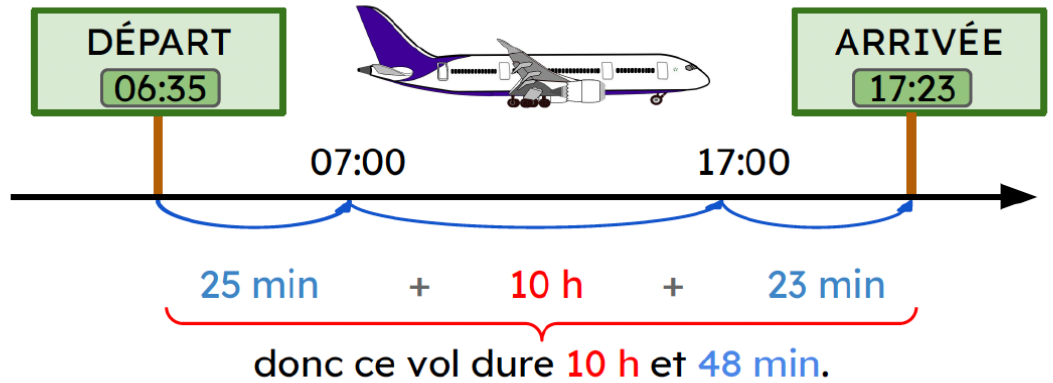
$$153 \div 60 \rightarrow Q = 2 \quad R = 33$$

- ② Faire un maximum de paquets de 60min
60 minutes = 1 heure
 $9\ 187s = 2h + 33min + 7s$

VI. Déterminer des durées

Une durée est le temps écoulé entre le début et la fin d'un événement.

Quelle est la durée du vol ?



VII. Déterminer des durées

4h 57min 07s + 13h 18min 46s = ...h ...min ...s ?

$$\begin{array}{r}
 4h\ 57min\ 07s \\
 + 13h\ 18min\ 46s \\
 \hline
 17h\ 75min\ 53s \\
 \begin{array}{l}
 \text{60 min + 15 min} \\
 \text{= 1 h + 15 min} \\
 \hline
 18h\ 15min\ 53s
 \end{array}
 \end{array}$$

- ① Additionner les secondes, puis les minutes, puis les heures.
- ② Convertir si :
 - secondes supérieures à 60 (ajouter 1 aux minutes)
 - minutes supérieures à 60 (ajouter 1 aux heures)
 - heures supérieures à 24 (ajouter 1 aux jours)

