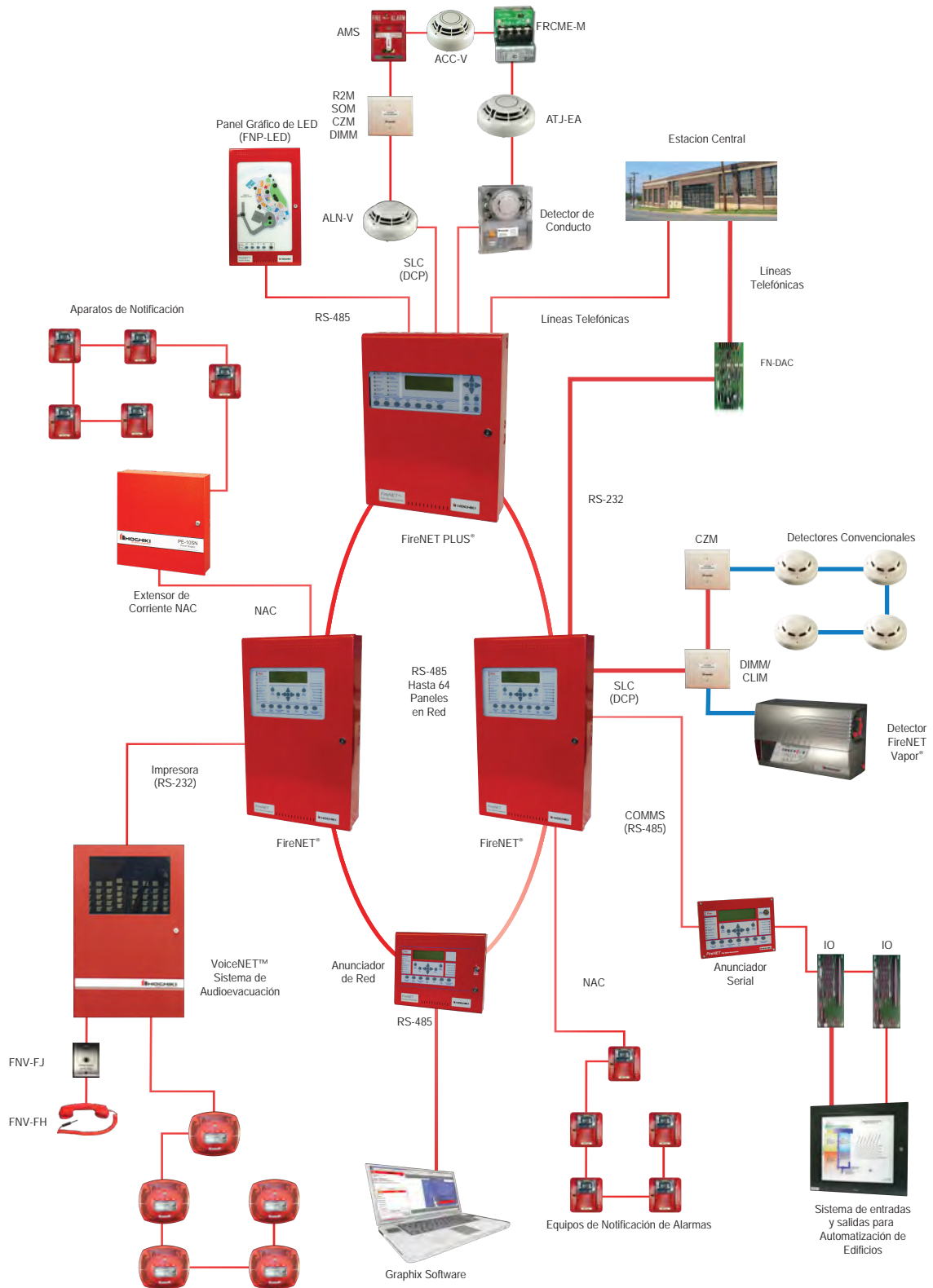




CATÁLOGO DE PRODUCTOS

HOCHIKI SISTEMA DE ALARMA DE INCENDIOS



La pieza principal del sistema análogo-direccionable FireNET® es el Panel de Control en sí mismo. Utilizando el Protocolo de Comunicación Digital de Hochiki (DCP), le permite una comunicación inteligente y robusta con una amplia variedad de productos análogos-direccionables. Un bus RS-485 provee comunicación a la red de paneles, mientras que la interface RS-232 permite la programación del panel vía PC. El panel puede soportar hasta 127 accesorios por lazo, en cualquier combinación módulos o sensores incluyendo detectores/sensores de humo térmicos y fotoeléctricos y módulos de monitoreo y control. El software basado en ambiente Windows® provee al instalador una herramienta amigable de programación y diagnóstico.



FireNET®

PANEL DE CONTROL DIRECCIONABLE

- Aprobado UL 864 9na. Edición, Aprobado FM, Aprobado CSFM y Aprobado FDNY
- Certificado contra Terremotos
- Versión de 2 o 4 lazos (la versión de 2 lazos es expandible a 4)
- Diseño Análogo utilizando el protocolo de comunicación DCP para obtener mejor rendimiento y seguridad en la transmisión
- Capaz de conectar hasta 64 paneles con 500 zonas de programación por software
- Hasta 127 sensores ó módulos por lazo además son posibles también 127 bases análogas con sirena en el mismo lazo, para obtener un total de 254 puntos por lazo
- Pantalla de cristal líquido (LCD) de 320 caracteres (8 líneas x 40 caracteres)
- Puerto doble RS-485 para comunicación con la red propietaria
- Bus de expansión RS-485 esclavo con capacidad de hasta 32 placas FN-4127-IO o hasta 15 FN-LCD-S teclados seriales y hasta 17 placas FN-4127-IO en un panel
- Interface RS-232 integradas, para programación vía PC e interface serial de impresora
- Incluye 5 relevadores programables de forma C en la placa con capacidad de 1Amp. a 30 VCD
- Soporta lazos SLC Clase B, Clase A y Clase X
- 4 circuitos de notificación NAC integrados Clase B de 2.5Amp. cada uno
- Función de Simulacro de Evacuación y función de Prueba de Caminar integradas
- Programación de Causa y Efecto potente y versátil
- Construcción alternativa de la puerta del panel equipada con una ventana de Plexiglas para satisfacer los requisitos de las ciudades principales.
- Soporta códigos de usuario y llave (CAT 30) para permitir el acceso y control
- Disponible en color rojo o gris



FireNET Plus®

PANEL DE CONTROL DIRECCIONABLE

- Aprobado UL 864 9na. Edición, Aprobado FM, Aprobado CSFM
- Versión de 1 lazo (2do lazo opcional)
- Diseño Análogo utilizando el protocolo de comunicación DCP para obtener mejor rendimiento y seguridad en la transmisión
- Capaz de conectar hasta 64 paneles con 500 zonas de programación por software
- Bus RS-485 para paneles en red (opcional)
- Comunicador de alarma digital integrado DACT (opcional) con formatos de reporte Contact ID o SIA
- Hasta 127 sensores ó módulos por lazo además son posibles también 127 bases análogas con sirena en el mismo lazo, para obtener un total de 254 puntos por lazo
- Pantalla de cristal líquido (LCD) de 320 caracteres (8 líneas x 40 caracteres)
- Interface RS-232 integradas, para programación vía PC e interface serial de impresora
- Soporta lazos SLC Clase B, Clase A y Clase X
- Incluye 3 relevadores programables de forma C en la placa con capacidad de 1Amp. a 30 VCD
- 2 salidas auxiliares con 360 mA a 24 VCD cada una
- 2 circuitos de notificación NAC Clase B con capacidad de 2.3Amp. cada uno (aplicación especial) y de 1.6Amp. cada uno (si es continua regulada)
- Función de Simulacro de Evacuación y función de Prueba de Caminar integradas
- Programación de Causa y Efecto potente y versátil
- Disponible en color rojo o gris



FN-LCD-S

ANUNCIADOR SERIAL

- Aprobado UL, Aprobado FM, Aprobado CSFM y Aprobado FDNY
- Pantalla de cristal líquido (LCD) de 320 caracteres (8 líneas x 40 caracteres)
- Los mismos controles que el panel FireNET®: Reactivar alarmas, Prueba de evacuación, Botón programable, Ver eventos, Ver eventos de fuego, Ayuda, Entrar y Salir
- Hasta 15 FN-LCD-S Anunciadores seriales (Teclado serial) pueden ser conectados a un panel de control FireNET®
- Reside en la línea RS-485 secundaria
- Notificación sonora local de eventos
- Soporta códigos de usuario y llave para permitir el acceso y control
- Puede ser alimentado por la salida Auxiliar de 24VDC del panel FireNET® o por una fuente de poder Auxiliar certificada UL de 24VDC
- Cuenta con pantallas de ayuda y revisión de eventos y alarmas
- Función de Simulacro de Evacuación
- Puede ser instalado al ras o superficial
- Disponible en color rojo o gris



FN-LCD-N

ANUNCIADOR EN RED

- Aprobado UL, Aprobado FM, Aprobado CSFM y Aprobado FDNY
- Pantalla de cristal líquido (LCD) de 320 caracteres (8 líneas x 40 caracteres)
- Puerto doble RS-485 para comunicación con la red propietaria
- Bus de expansión RS-485 esclavo con capacidad de hasta 32 placas FN-4127-IO o hasta 15 FN-LCD-S teclados seriales y hasta 17 placas FN-4127-IO en un panel
- Interface RS-232 integradas, para programación vía PC e interface serial de impresora
- Incluye 4 relevadores programables de forma C en la placa con capacidad de 1Amp. a 30 VCD (Fuego, Problema, Supervisión, y Auxiliar)
- Los mismos controles que el panel FireNET®: Reactivar alarmas, Prueba de evacuación, Botón programable, Ver eventos, Ver eventos de fuego, Ayuda, Entrar y Salir
- Notificación sonora local de eventos
- Soporta códigos de usuario y llave para permitir el acceso y control
- Puede ser alimentado por la salida Auxiliar de 24VDC del panel FireNET® o por una fuente de poder Auxiliar certificada UL de 24VDC
- Verdadero Anunciador de Red, la información de uno o todos los paneles pueden ser enviada al FN-LCD-N. Adicionalmente
- Cada tipo de evento puede ser individualmente enviado al FN-LCD-N
- Hasta 64 paneles FireNET® y FN-LCD-N pueden ser conectados en la red en cualquier combinación
- 500 mA. de poder auxiliar y disponibles a 24VDC
- Función de Simulacro de Evacuación
- El FN-LCD-N puede ser configurado para reiniciar, silenciar, reactivar las sirenas, en forma remota a uno o todos los paneles de la red en cualquier combinación
- Puede ser instalado al ras o superficial
- Disponible en color rojo o gris

IÓN DIGITAL



FNP-LED

PANEL GRÁFICO DE LED

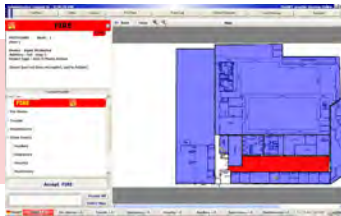
- Aprobado UL, Aprobado FM, Aprobado CSFM
- Hasta 504 LEDs pueden ser controlados con el panel FireNET Plus®
- Disponible en 3 diferentes tamaños de gabinetes
- Los LEDs vienen en 3 diferentes colores: rojo, verde y amarillo
- El FNP-LED puede ser fácilmente actualizado en el sitio de forma económica y sencilla
- Disponible en color rojo o gris



FN-ACC-R/C

GABINETE ADICIONAL PARA BATERÍAS

- Diseñado para proporcionar un método adecuado para almacenar las baterías más grades de 17Ah para los paneles FireNET® y FireNET Plus®
- El gabinete también puede utilizarse para montar las tarjetas de E/S de 16 canales FN 4127 IO
- Incluye cerradura con llave y caja de accesorios con el kit
- Kit Sísmico está disponible (FN-ACCS-K)
- Disponible en color rojo o gris



PAQUETE FireNET® Graphix SOFTWARE

- Es posible elegir texto, gráfico, y tipo de evento para reconocer una alarma
- Análisis de eventos sencillos de crear y archivo histórico de eventos ilimitados
- Fácil para programar y usar
- Sistema seguro
- Enlaces ilimitados de mapas (planos)
- Muestra y controla eventos de múltiples paneles en tiempo real



EMS Graphix SOFTWARE

- Aprobado UL 864 9na. Edición, Aprobado CSFM
- Compatible con FireNET® 2127/4127, FireNET Plus®, y Anunciador de Red FireNET®
- Visualización en tiempo real de texto, gráfico, y lista de eventos (Fuego, Supervisión, Falla)
- Lista de eventos codificados por color
- Archivo histórico de eventos ilimitados
- Capacidad para enviar comandos de control del panel (Silenciar el panel, Silencio de alarma, Reiniciar)
- Fácil de programar y sencillo Interfaz Gráfico de Usuario (GUI)
- Sistema seguro
- Posibilidad de importar dibujos de Autocad
- Puede ver el historial de eventos, filtrarlos y exportarlos a documentos de texto o HTML

Accesorios FireNET® y FireNET Plus®



FNP-1127-SLC (FireNET Plus®)

EXPANSOR DE LAZO SLC

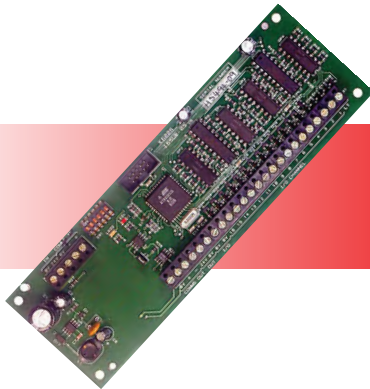
- Agrega un lazo SLC para el panel de control FireNET Plus® (Solamente para la serie FP-1127E)
- El lazo es capaz de aceptar 127 sensores o módulos, más 127 bases sonoras análogas, para un total potencial de 254 direcciones
- El panel de control FireNET Plus 1127E soporta una tarjeta FNP-1127-SLC, sumando en total dos lazos SLC por panel
- Soporta instalación de cableado de acuerdo a la NFPA 72, Clase A, B y X (Clase X requiere módulos aisladores de corto circuito)
- El lazo SLC está completamente supervisado
- Utiliza alambre estándar: blindado/trenzado no es necesario en los lazos SLC



FN-4127-SLC (FireNET®)

EXPANSOR DE DOS LAZO SLC

- Agrega dos lazos SLC al panel de fuego FireNET® en un panel FN-2127
- Cada lazo SLC es capaz de conectarse con 127 sensores o módulos, más 127 bases sonoras análogas, para un total de 254 direcciones por lazo (127 + 127 por lazo)
- FN-4127-SLC se puede agregar en la fábrica o instalado después en el campo
- Soporta instalación de cableado de acuerdo a la NFPA 72, Clase A, B y X (con aisladores)
- El lazo SLC está completamente supervisado
- Solamente puede ser agregada una tarjeta de expansión para el panel FN-2127
- Cada lazo SLC es completamente independiente y autónomo
- Utiliza alambre estándar: blindado/trenzado no es necesario en los lazos SLC



FN-4127-IO

TARJETA DE 16 CANALES DE ENTRADAS Y/O SALIDAS (COMUNICACIÓN POR RS-485)

- 16 Canales de entrada y/o salida configurables, punto a punto
- 32 placas de E/S por panel FireNET® (512 canales de entradas o salidas totales)
- Cada canal puede ser configurado como un punto de entrada o salida de forma individual
- Las entradas son tipo opto-aislador sin supervisión, de tipo desplegable accionado por el contacto seco de la fuente de entrada
- Las salidas son el tipo transistor a colector abierto desplegable (100mA máximo cada uno)
- Usa solo 4 cables para la conexión con el panel de control (2 para alimentación y 2 para datos)
- Todas las entradas y salidas se pueden asignar a las funciones globales, a cualquier categoría de acontecimiento, asignadas a zonas o utilizando lógica Causa y Efecto
- Pueden ser instaladas localmente en el panel de control o remotamente hasta 1200 mts. del panel

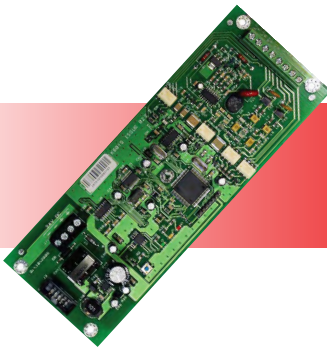
IÓN DIGITAL



FN-4127-NIC

TARJETA DE INTERFACE DE RED

- Permite la expansión de hasta 64 paneles en un sistema FireNET®
- Permite que la información sea transmitida en la red propietaria de paneles
- Protocolo de red diseñado para tolerancia a interferencias y corrupción de datos
- Cada tarjeta puede ser configurada a una dirección única a través de un interruptor
- Distancia de transmisión de hasta 1200 mts.
- Utiliza el tipo de cable Belden estándar adecuado para aplicaciones RS-485
- Lógica amplia de Causa y Efecto en toda la red



FN-DAC (FireNET®)

COMUNICADOR DIGITAL DE ALARMAS

- Aprobado UL 864 9na. Edición
- Usa formatos de comunicación SIA y Contact ID
- Se programa desde el frente del control FireNET® o utilizando el programa Loop Explorer
- Reportes por Zona o por Punto
- Subir/descarga remota y herramientas de diagnósticos
- Apoyo y duplicación de reportes
- Informe de prueba diaria intervalo programable

SENSORES



ACC-V

SENSOR MULTI-CRITERIO

- Aprobado UL, Aprobado FM, Aprobado CSFM
- Bajo perfil – solo 5.08 cm. de altura, incluyendo base
- Sensor de combinación humo/calor
- Direccionamiento del dispositivo simple y confiable
- Compensación automática por contaminación del sensor
- Función de prueba de fuego incorporada
- Usa el Protocolo de Comunicación Digital (DCP) inmune al ruido, el cual tiene la capacidad de interrumpir la secuencia para una rápida respuesta a incendios
- Dos LEDs incluidos: alimentación y alarma
- LEDs de poleo programable para no flash
- Cámara de humo no direccionable
- Característica de bloqueo de seguridad resistente al vandalismo
- Laberinto de humo removible para limpieza o reemplazo
- Disponible en color hueso



ALN-V

SENSOR DE HUMO FOTOELÉCTRICO

- Aprobado UL, Aprobado FM, Aprobado CSFM
- Bajo perfil – solo 5.08 cm. de altura, incluyendo base
- Direccionamiento del dispositivo simple y confiable
- Compensación automática por contaminación del sensor
- Función de prueba de fuego incorporada
- Usa el Protocolo de Comunicación Digital (DCP) inmune al ruido, el cual tiene la capacidad de interrumpir la secuencia para una rápida respuesta a incendios
- Dos LEDs incluidos: alimentación y alarma
- LEDs de poleo programable para no flash
- Cámara de humo no direccionable
- Característica de bloqueo de seguridad resistente al vandalismo
- Disponible en color hueso



ATJ-EA

SENSOR DE CALOR DE TEMPERATURA FIJA E INCREMENTO

- Aprobado UL, Aprobado FM, Aprobado CSFM
- Bajo perfil – solo 5.08 cm. de altura, incluyendo base
- Direccionamiento del dispositivo simple y confiable
- Usa el Protocolo de Comunicación Digital (DCP) inmune al ruido, el cual tiene la capacidad de interrumpir la secuencia para una rápida respuesta a incendios
- Detección por incremento de temperatura = 15°F/Min (8.3°C/Min), determinado por el panel
- Limite ajustable de temperatura = 135°F - 190°F (57.2°C – 87.8°C), determinado por el panel
- Espaciamiento máximo de 21.336 metros por UL
- Disponible en color hueso

IÓN DIGITAL

BASES



ASB

BASE ANÁLOGA SONORA

- Aprobado UL, Aprobado FM, Aprobado CSFM
- Códigos de evacuación programables, sonidos: Continuo, Marcha, Temporal
- No consume una dirección de las 127 del lazo, asume sub-direcciones de la 128 al 254
- Es posible utilizar en un lazo 127 sensores y 127 ASB para un total de 254 direcciones
- Se pueden alarmar y silenciar por zona o dirección de forma individual
- Nivel de emisión sonora alto (85dB SPL a 3.05mts.)
- Disponible en color hueso



ASBL

BASE ANÁLOGA SONORA

- Aprobado UL 268, Aprobado UL 464, Aprobado CSFM
- Códigos de evacuación programables, sonidos: Continuo, Marcha, Temporal
- La señal de alarma de baja frecuencia de 520Hz cumple con los requisitos de la NFPA para las áreas de dormir
- No consume una dirección de las 127 del lazo, asume sub-direcciones de la 128 al 254
- Es posible utilizar en un lazo 127 sensores y 127 ASBL para un total de 254 direcciones
- Se pueden alarmar y silenciar por zona o dirección de forma individual
- Nivel de emisión sonora alto (85dB SPL a 3.05mts.)
- Disponible en color hueso

HSB-NSA-6



YBN-NSA-4

HSB-NSA-6 & YBN-NSA-4

BASE ANÁLOGA DE 4" & 6"

- Aprobado UL, Aprobado ULC, Aprobado FM, Aprobado CSFM
- Diseñada para usarse con todos los sensores análogos NS
- Disponible en modelos de 10.16 cm. y 15.24 cm.
- Disponible en color hueso

SCI-B4



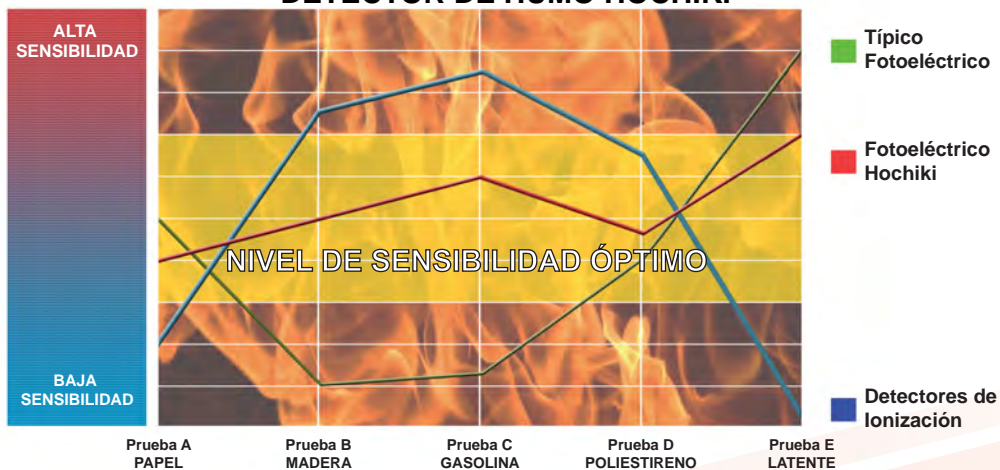
SCI-B6

SCI-B4 & SCI-B6

BASE ANÁLOGA CON AISLADOR DE CORTO CIRCUITO

- Aprobado UL, Aprobado CSFM
- Habilidad para detectar condiciones de corto circuito
- Desarrolladas para utilizarse con Sensores análogos de Hochiki
- Disponible en modelos de 10.16cm y 15.24cm
- Foco LED integrado que indica la condición de corto circuito
- Disponible en color hueso

TABLA DE RESPUESTA DEL DETECTOR DE HUMO HOCHIKI



MÓDULOS ANÁLOGOS DIRECCIONABLES

La línea de módulos analógicos direccionables utiliza el Protocolo de Comunicación Digital (DCP) patentado por Hochiki para obtener una comunicación rápida, robusta y confiable con el panel de control. Los módulos permiten monitorear una extensa variedad de aplicaciones (barreas de humo, detectores de gas, válvulas de flujo, aire acondicionado, elevadores, extractores, puertas de emergencia, ductos, niveles de agua, entre otros) para integrar más dispositivos al sistema, esto es posible incluyendo monitoreo de contactos secos normalmente abiertos y cerrados, funciones de salidas supervisadas, salidas para sistemas de pre-acción y relevadores, además de proteger el sistema con su variedad de aisladores de corto circuito. Estos módulos (excepto el DCP-FN-CTM) operan en lazos de Clase A o Clase B, permiten 127 dispositivos en cada lazo DCD y están disponibles en color hueso



Vista Trasera



Vista Frontal

DCP-CZM MÓDULO DE ZONA CONVENCIONAL

- Aprobado UL, Aprobado FM, Aprobado CSFM
- Permite al panel monitorear detectores convencionales de 2 hilos o estaciones manuales
- Supervisa la alimentación de la fuente externa que lo alimenta y todos los dispositivos en la zona
- La dirección del dispositivo puede ser programada con un programador de mano
- Las condiciones de estado son reportadas como "Normal", "Abierto" o "Alarma"

DCP-DIMM MÓDULO DE MONITOREO DE DOBLE ENTRADA

- Aprobado UL, Aprobado FM, Aprobado CSFM
- Comunicación rápida, robusta y confiable utilizando el Protocolo de Comunicación Digital (DCP)
- Foco LED bi-color indicador del estado del módulo
- Monitor de contacto de entrada doble
- Puede ser programado para controlar Normalmente Abierto (NO) o Normalmente Cerrado (NC)
- Acepta cable hasta 14 AWG
- Montaje en caja estándar de 4" (10.16cm)

DCP-FN-CTM MÓDULO DE CORBATA DE CIUDAD

- Aprobado UL, Aprobado CSFM
- Se integra al dispositivo EOL del panel de control de alarma de incendio en el módulo de supervisión de cableado de la interfaz
- Interface el panel de control de alarma de incendio a un circuito de supervisión de energía local
- Tensión de funcionamiento amplio
- Operación limitada de energía
- Protección contra transitorios
- Montaje en caja estándar de 4" (10.16cm)
- Acepta cable hasta 14 AWG

DCP-SCI AISLADOR DE CORTO CIRCUITO

- Aprobado UL, Aprobado ULC, Aprobado CSFM
- Controla los lazos SLC de fallas causadas por cortocircuitos al encender el dispositivo
- Indica el estado de falla por medio de un foco LED amarillo

DCP-R2ML, DCP-R2ML-I, DCP-R2MH, DCP-R2MH-I MÓDULO DE DOBLE RELEVADOR

- Aprobado UL, Aprobado FM, Aprobado CSFM
- Capacidad de contactos:
 - R2ML: 2A @ 30VDC / 0.5 @ 120 VAC
 - R2MH: 8A @ 30VDC / 4.8A @ 250 VAC
- Foco LED amarillo se enciende en condiciones de Corto Circuito (solo DCP-R2ML-I & DCP-R2MH-I)

DCP-FRCMA & DCP-FRCMA-I MÓDULO DE CONTACTO DE RESPUESTA RÁPIDA

- Aprobado UL, Aprobado FM, Aprobado CSFM
- Foco LED amarillo se enciende en condiciones de Corto Circuito (solo el FRCMA-I)
- Puede ser programado para controlar Normalmente Abierto (NO) o Normalmente Cerrado (NC)
- Monitor de contacto de entrada individual
- Acepta cable hasta 14 AWG

DCP-SOM-A & DCP-SOM-AI MÓDULO DE SALIDA SUPERVISADA

- Aprobado UL 864, Aprobado FM, Aprobado CSFM
- DSP-SOM-AI incluye un aislador de corto circuito
- Aplicación flexible
- Respuesta rápida a situaciones de emergencia
- Los parámetros de operación son mantenidos por el modulo, y no es necesaria la comunicación con el sistema de control durante situaciones de emergencia
- Contactos son valorados 2.0Amps @ 24VDC
- La programación es muy flexible proporcionando 16 estados de prioridad más la capacidad de zonificación
- La salida del dispositivo programada se apaga, silenciada, o programada para emitir el patrón seleccionado

DCP-SOM-R SUPERVISED OUTPUT MODULE

- Aprobado UL, Aprobado FM, Aprobado CSFM
- Aplicación flexible para sistemas de pre-acción
- Respuesta rápida a situaciones de emergencia
- Los parámetros de operación son mantenidos por el modulo, y no es necesaria la comunicación con el sistema de control durante situaciones de emergencia
- Contactos son valorados 2.0Amps @ 24VDC
- La programación es muy flexible proporcionando 16 estados de prioridad más la capacidad de zonificación

IÓN DIGITAL



DCP-FRCME-M

MODULO DE CONTACTO DE RESPUESTA RÁPIDA

- Listado UL, Aprobado FM, Aprobado CSFM
- Módulo de monitoreo de entrada simple
- Puede ser programado para monitorear contactos secos Normalmente Abiertos (NA) o Normalmente Cerrados (NC)
- Utiliza el protocolo de comunicación digital DCP de Hochiki
- Opera en Lazos SLC Clase A o Clase B
- Acepta cable hasta calibrer 14 AWG



DCP-FRCME-P

MODULO DE CONTACTO DE RESPUESTA RÁPIDA

- Listado UL, Aprobado FM, Aprobado CSFM
- Módulo de monitoreo de entrada simple
- 127 accesorios pueden ser usados por lazo con el protocolo DCP
- Puede ser programados para monitorear contactos Normalmente Abiertos (NO) o Normalmente Cerrados (NC)
- Acepta cable hasta calibre 14 AWG



TCF-142-M-ST

MODULO DE FIBRA OPTICA

- Listado UL, Aprobado CSFM
- Permite conectar en red los paneles FireNET™, FireNET Plus™, o el Anunciador de red FN-LCD-N utilizando fibra óptica
- Extiende la distancia de transmisión RS-485 hasta 4.99 Km
- Protección contra interferencias eléctrica y corrosión química
- No se necesita una programación especial
- Aprobada UL 864, 9na. Edición

PRODUCTOS ANÁLOGOS ADICIONALES Y ACCESORIOS



DCP-AMS-KL



DCP-AMS-KL-LP

DCP-AMS SERIES

ESTACIONES MANUALES

- Listado UL, Aprobado FM, Aprobado CSFM
- Diseño análogo-direccionable
- Construida totalmente de metal
- Modelos disponibles de Simple y Doble Acción
- Extremadamente fácil de operar
- Led's bicolors indican condición de reposo y alarma
- Dirección programable en una EEPROM
- Modelos disponibles con cerradura o llave hexagonal
- Sus terminales aceptan cable hasta calibre 14 AWG
- Disponible caja para montaje superficial



DH-99 SERIES

DETECTOR ANÁLOGO DE CONDUCTOS

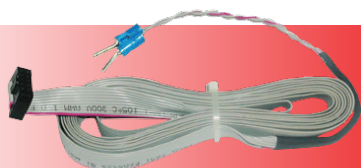
- Listado UL, Aprobado CSFM, cumple todos los requerimientos UL 268A
- Detecta y limita la propagación de humo a través de los conductos de aire acondicionado (HVAC) del edificio
- Compatible con sistemas automáticos y sistemas de alarmas de incendio de edificios
- Instalación rápida y fácil
- No requiere pantallas o filtros de limpieza
- Caja de soporte de acero gris opaco con cubierta transparente
- Accesorios certificados UL, capacidad de aviso luminoso remoto por Led (solo en el DH-98R)
- Reúne los requerimientos de UL 268A



X187/S187

CABLES SERIALES DE PROGRAMACIÓN

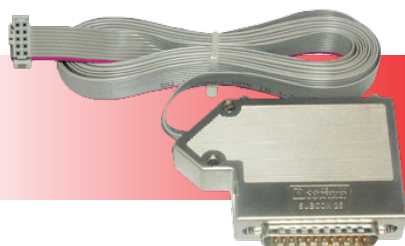
Tipo de cable:	Programación de Familia FireNET®
Longitud de Cable:	8.3 pies (2.5 metros)
Conector izquierdo:	Serial de 10 pines (hembra)
Conector derecho:	9 pines – BD9 (hembra)
X187:	Versión sin cubierta
S187:	Versión con cubierta



FN-V187

CABLE DE INTERFAZ VOICENET

Tipo de cable:	Cable de integración VoiceNET®
Longitud de Cable:	8.3 pies (2.5 metros)
Conector izquierdo:	Serial de 10 pines (hembra)
Conector derecho:	Pin de 2 cables (macho)



FN-P187

CABLE DE INTERFAZ DE IMPRESION

Tipo de cable:	Cable de impresora FireNET®/FireNET Plus®
Longitud de Cable:	8.3 pies (2.5 metros)
Conector izquierdo:	Serial de 10 pines (hembra)
Conector derecho:	Serial de 25 pines (macho)

IÓN DIGITAL

FUENTES DE CORRIENTE Y EXTENSORES DE CORRIENTE



PE-XXSN

Modelo

PE-6SN
PE-10SN
FN-642-ULADA
FN-842-ULADA
FN-1042-ULADA
FN-300-ULX
FN-400-ULX
FN-600-ULX
FN-1024-ULX

FN-XXX-ULX

Tensión de Alimentación

120/240 VAC 50/60 Hz
120/240 VAC 50/60 Hz
115 VAC 60 Hz
115 VAC 60 Hz
115 VAC 60 Hz
115 VAC 60 Hz
115 VAC 60 Hz
115 VAC 60 Hz
115 VAC 60 Hz

FN-XXX-ULADA

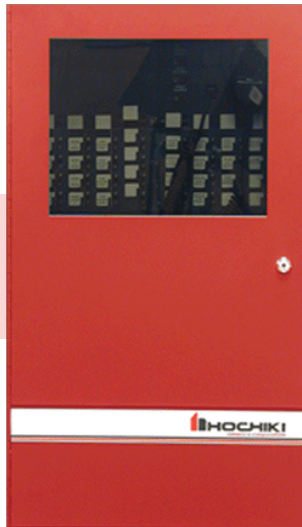
Valoración de Salida

6 Amps regulados
10 Amps regulados
6.5 Amps
8 Amps
10 Amps
2.5 Amps
3 Amps
6 Amps
10 Amps

Sincronización

Incluye protocolo de sincronización
Incluye protocolo de sincronización
Incluye protocolo de sincronización
Incluye protocolo de sincronización
Incluye protocolo de sincronización

SISTEMAS DE EVACUACIÓN DE VOZ



FNV-MP & FNV-DP

SISTEMA DE AUDIO EVACUACIÓN

- Listado UL 864 9ª Edición, Aprobado CSFM
- Aprobado UL 864, 9th Edición
- Sistema Multiplexado de hasta 6 canales distribuidos de audio
- Teléfono de bomberos, Área de rescate y capaz de controlar aires y apagadores
- Sistema Modular – se agregan componentes según se necesiten
- 2 Canales digitales integrados para repetir mensajes
- Control de micrófono para cualquier zona
- Rápido protocolo de comunicación RS-485
- Completamente supervisado
- Fácil de instalar y de operar
- Grabación de voz con sonido natural
- Alarma y señales de alerta integrados
- Capacidad de mensaje hasta de 4 minutos
- Trabaja con paneles de alarma de incendio de 12VCD o 24VCD
- Listado UL para ser integrado con el FireNET™ 2127/4127
- Mensaje de hasta 3 minutos utilizando el micrófono
- Hasta 256 Paneles distribuidos
- Disponible en Rojo o Gris obscuro

VoiceNET™

EQUIPOS DE TELEFONOS DE INCENDIO



FNV-FJ

ENCHUFE DE TELÉFONO

- Conector sencillo de acero inoxidable cepillado



FNV-FH

AURICULAR PORTATIL

- Color disponible: rojo



(Se muestra con 6 FNV-FH)

FNV-TC

CABINA TELEFÓNICA

- Sostiene 6 auriculares FNV-FH
- Montaje de Superficie/Semi-empotrado
- Colores disponibles: rojo o carbón



FNV-WS

ESTACION DE GUARDIA

- Cable Armado / Cerrojo girable con el pulgar
- Montaje de Superficie/Semi-empotrado
- Color(es) disponible(s): rojo

FNV-FS

ESTACION DE TELEFONO DE INCENDIO

- Cable entorchado / Cerrojo girable con el pulgar
- Montaje de Superficie/Semi-empotrado
- Colores disponibles: rojo



EVAX 25/50/100/150/200/300/400/500/600

SISTEMA CONVENCIONAL DE EVACUACION DE VOZ

- Listado UL, Aprobado CSFM
- Construcción limpia y sin partes expuestas en el frente
- Voz grabada digitalmente (capacidad de mensaje de hasta 4 minutos)
- Sistema digital de alta eficiencia de 25/50/100/150/200/300/400/500/600 vatios
- Selección de campo de 25 o 70 VRMS
- Suministro de energía de 120/220 VOLT y cargador de batería
- Anulación de mensaje y tono por micrófono en vivo
- Compatible con direccionamiento análogo
- Alta confiabilidad, no requiere mantenimiento, totalmente supervisado
- Fácil instalación y operación
- Grabaciones de voz natural
- Incluye alarma y señales de alerta
- Funciona con paneles de alarma de incendio 12VDC o 24VDC
- Reinicio en llave del micrófono con mensajes de 3 minutos
- 24 horas de respaldo con dos baterías 12V 7 Ahr
- Hecho en los Estados Unidos
- Colores disponibles: rojo o carbón

EQUIPOS PARA NOTIFICACIÓN



HE SERIES

SEÑALES DE EVACUACIÓN CON CANDELAS SELECCIONABLES

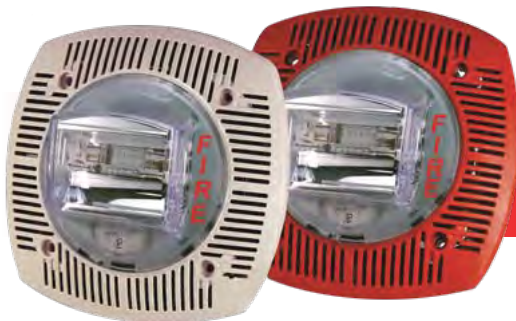
- Listado UL, Aprobado CSFM
- Para voltaje de 24 VDC (12 VDC está disponible en la HEH)
- Opciones de candelas seleccionable en 15, 30, 60, 75, 110 para 24V
- Opciones de candelas seleccionable en 15, 30, 60, 75 para 12V
- Sincronización de estrobos y/o sirenas usando el módulo de sincronización de Hochiki (los productos de 12VDC deben usar el modulo AVSM)
- Las terminales para cableado de entrada soportan calibre 12 a 18 AWG
- Selector de decibelios dBA posible alto o bajo
- Selector para tonos, Chime, Whoop, Mechanical y 2400Hz
- Selector Continuo o Temporal 3 (no disponible en tono Whoop)
- Caja para montaje superficial HSB
- Permite silenciar las sirenas mientras los estrobos siguen activados
- Amplio rango de Voltajes de 16 a 33 VCD o FWR (24VCD solamente)
- Disponibles en colores rojo o blanco mate



HSSPKCLP SERIES

BOCINA/ESTROBO PARA MONTAJE EN TECHO O PARED

- Listado UL, Aprobado CSFM
- Voltaje nominal de 24 VCD
- Opciones de candelas seleccionable en 15, 30, 60, 75, 110
- Sincronización para las serie HSSPKCLP utilizando el módulo HAVSM
- Salida de sonido de Alta Calidad
- Rango de frecuencia 400-4000Hz
- Las terminales de entrada soportan calibre 12 a 18 AWG
- Rango de potencias seleccionable en campo: 1/8W, 1/4W, 1/2W, 1W, 2W y 4W
- Rango de voltaje seleccionable en campo, 25 o 70.7 VRMS estándar
- Rejilla de protección
- El estrobo mantiene la velocidad del flash constante a 1Hz independientemente del voltaje de entrada
- Disponibles en colores rojo o blanco mate



HSSPKWLP SERIES

BOCINA/ESTROBO PARA MONTAJE EN PARED

- Listado UL, Aprobado CSFM
- Para voltaje de 24 VCD
- Opciones de candelas seleccionable en 15, 30, 60, 75, 110
- Sincronización el modelo HSSPKWLP utilizando el módulo HAVSM
- Salida de sonido de Alta Calidad
- Rango de frecuencia 400-4000Hz
- Las terminales de entrada soportan calibre 12 a 18 AWG
- Rango de potencias seleccionable en campo: 1/8W, 1/4W, 1/2W, 1W, 2W y 4W
- Rango de voltaje seleccionable en campo, 25 o 70.7 VRMS estándar
- Rejilla de protección
- El estrobo mantiene la velocidad del flash constante a 1Hz independientemente del voltaje de entrada
- Disponibles en colores rojo o blanco mate



SERIE HE

MONTAJE DE TECHO, ESTROBOS SELECCIONABLE Y SIRENAS CON ESTROBOS

- Listado UL, Aprobado CSFM
- Para voltaje de 24 VCD
- Opciones de candelas seleccionable en 15, 30, 60, 75, 95, 115, 150
- Sincronización para la serie HC mediante el módulo de control de serie Hochiki
- Las terminales de entrada soportan calibre 12 a 18 AWG
- Selector de decibeles dBA ,alto o bajo
- Selector para tonos, Chime, Whoop, Mechanical y 2400 HZ
- Selector Continuo o Temporal 3
- Rejilla de protección anti-vandalismo
- Caja de montaje superficial (HCSB)
- Silencie las sirenas mientras los estrobos siguen activos
- Amplio rango de Voltajes de 16 a 33 VCD o FWR (24VCD solamente)
- Disponibles en colores rojo o blanco mate



SERIE HX93

MINI-HORN

- Listado UL, Aprobado CSFM
- Para voltaje de 24 VCD
- Voltaje nominal 12VCD and 24VCD
- Tono Temporal 3 o Continuo seleccionable para las series HX93
- Frecuencia de Sirena de 3100Hz
- Las terminales de entrada soportan calibre 12 a 18 AWG
- Bajo consumo de corriente
- Tapa plástica de alto impacto
- Disponible en Rojo y Blanco mate



SERIE HEP y HEPS

LUZ ESTROBOSCÓPICA DE PLATO DE EXPANSOR DE LENTE DE COLOR

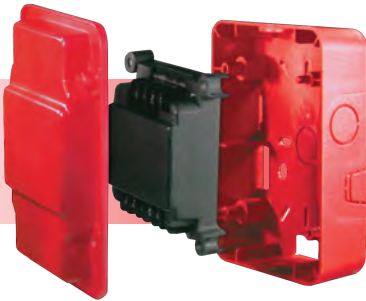
- Listado UL, Aprobado CSFM
- Voltaje nominal 24 VDC.
- Colores de lente disponibles: ámbar, azul, verde, y rojo.
- Los modelos de lentes ámbar tienen opciones candela de campo seleccionables: 15, 30, 60, 75, y 110.
- Los modelos de lentes azul, verde, y rojo, tienen candela fijo de 15/75.
- Dimensiones HEP: 10.8" Alto x 6.6" Ancho x 2.8" Profundo.
- Dimensiones HEPS: 11.5" Alto x 7.26" Ancho x 5.04" Profundo.
- Texto de ALERTA en todas las unidades.
- Montaje en pared a una caja cuadrada estándar de 4" x 2.125" de profundidad.
- HEPS puede acomodar conductos de 1/2" y 3/4"
- Los terminales de entrada soportan 12 a 18 AWG
- Use en conjunto con el parlante o el montaje de pared de parlante/luz estroboscópica Hochiki (SE VENDE POR SEPARADO)
- Para sincronizar, use el módulo de control HAVSM
- Guía de cableado
- La luz estroboscópica de Xenón mantiene un rango constante de iluminación de 0 a 1Hz
- Colores disponibles: hueso



SERIE HHLF

SEÑAL AUDIBLE DE BAJA FRECUENCIA

- Listado UL
- Voltaje nominal 24 VDC
- Dimensiones de la unidad: 6.125" Alto x 5.5" Ancho x 1.625" Profundidad.
- Sincronice la bocina con el Módulo de Control HTSM Hochiki.
- Pee-cablee todo el sistema, instale el soporte, luego instale las señales.
- Los terminales de entrada aceptan 12 a 18 AWG.
- Produce un tono temporal 3 de onda cuadrada de 520Hz
- Puente de selección para dBA normal o alto.
- Patrón 4 temporal disponible cuando se usa con el Módulo de Sincronización Hochiki HTSM
- Temporal 4 de 520Hz medido por ANSI/UL 2075
- Colores disponibles: Rojo o Blanco mate



HAVSM

MÓDULO DE SINCRONIZACIÓN

- Listado UL, Aprobado CSFM
- Sincroniza sirena y estrobo utilizando solamente 2 hilos
- El módulo tiene una capacidad de 3 Amp. con corriente continua y 5 Amp. y al aumentar o decaer la corriente
- Sincroniza el flash a 1Hz
- Opera 1 circuito "Clase A" o 2 circuitos "Clase B" a 3 Amp
- Módulo sincronizador dual solamente usando "Clase B"
- Un led verde para indicar estado
- Es posible silenciar la sirena mientras el estrobo continua trabajando usando modo Temporal 3
- HAVSM trabaja con las series HCS/HCC, HES3-24/HEC3-24, HES-12/HEC3-12, HEC/HES/HEH/HSSPK y HX93
- El modulo HAVSM viene con su caja para montaje y su cubierta frontal
- Disponible en Rojo y Blanco mate



B6-24 / B10-24 / BB-WP

CAMPANAS DE ALARMA DE INCENDIO

- Listado UL, Aprobado CSFM
- Disponibles en modelos de 6" o 10"
- Salida alta dbA
- Se monta en una caja eléctrica estándar de 4"
- Listado ANSI/UL para uso en exteriores cuando se usa con la caja a prueba de clima BB-WP
- Cables de 18 AWG
- Cumple los requisitos ANSI/UL 464
- Color disponible: rojo



SERIE WHE **SEÑALES DE EVACUACIÓN PARA INTERPERIE**

- Listado UL, Aprobado CSFM
- Para voltaje de 24 VCD
- El equipo es entregado con estrobos WHES24-75 candelas y sirenas con estrobos WHEC24-75 candelas
- Llave de selección para decibeles Alto
- Llave de selección para tono mecánico y 2400hz
- Llave de selección para tono continuo
- Las terminales de entrada soportan calibre 12 a 18 AWG
- Rejilla reentrante de protección anti-vandalismo
- Amplio rango de Voltajes de 16 a 33 VCD o FWR (24VCD solamente)
- Funciones separadas de sirena y estrobo
- Es posible sincronizar el estrobo y/o la sirena utilizando el módulo HAVSM
- Disponible en Rojo y Blanco mate



HGOE-R / HGOE-W **CUBIERTA PARA EXTERIORES**

- Listado UL, Aprobado CSFM
- Sellada para resistir la intemperie
- Fabricados en Clear Lexan® - para proveer máxima visibilidad y confiabilidad para una señal visible
- Lente estable de policarbonato UV
- Caja de montaje con pestañas para atornillar
- Refuerzo de acero
- Acabados de plástico texturizado
- Disponible en Rojo y Blanco mate



HCSB, HSB & HBLP SERIES **CAJAS PARA MONTAJE**

- Listado UL
- Selladas para intemperie
- Caja de montaje con pestañas para atornillar
- Refuerzo de acero
- Acabados de plástico texturizado
- Disponible en Rojo y Blanco mate

ACCESORIOS DE PRUEBA DE DETECTORES DE HUMO Y CALOR



SOLO 461 **PROBADOR DE DETECTOR SIN CABLES (CAT™)**

- Probador de detector de calor inalámbrico
- Prueba detectores hasta 9 mts. de altura con la extensión universal SOLO (no incluidas)
- Opera con fuente desde 110/120 VCA o 12VCD "Batería de automóvil"



SOLO 330 **DISPENSADOR DE AEROSOL**

- Liviano en peso y fácil de usar
- Diseño universal se adapta a un amplio rango de detectores (hasta 100mm / 4" en diámetro)
- Solución cargada con resortes para techos suspendidos.
- Copa de pruebas transparente para vista clara del detector LED
- Bastidor móvil de uso en diferentes ángulos



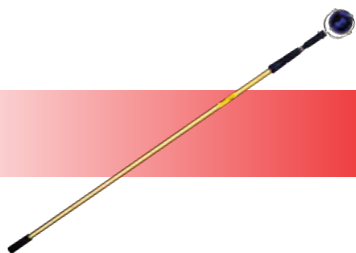
SOLO 200 **HERRAMIENTA UNIVERSAL DE REMOCIÓN DE DETECTOR**

- Compatible con todos los detectores convencionales y sensores análogos Hochiki
- Diseño universal - se adapta a la mayoría de detectores y sensores de otros fabricantes
- Las cabezas de tripe agarre con códigos de colores están cargadas con resortes
- Agarre triple ajustable
- Apropiado para uso en techos angulados
- Liviano en peso



TESTIFIRE® **PROBADOR DE DETECTOR MULTI-ESTÍMULO**

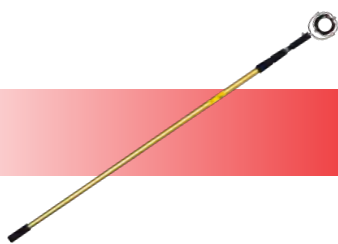
- Pruebas de humo, calor, y CO
- Probador de múltiple sensor o sensor sencillo
- Modos de prueba de estímulos programables simultáneos, consecutivos, o sencillos
- Cápsulas de humo y CO en lugar de aerosoles presurizados



NSRT

HERRAMIENTA DE REMOCIÓN DE DETECTOR DE HUMO

- Combinación de herramienta de remoción / herramienta removedora de tapa exterior para sensores/detectores ATG-EA, AIE-EA, ALG-V, ALK-V, SIJ-24, y SLR-24/-835
- Disponible para sostener a mano (NSRT-H) o con vara de extensión de 15 pies (NSRT-C)



NSTT

PROBADOR DE DETECTOR DE HUMO

- Probador para la serie de detectores de humo Hochiki SIJ-24 y SLR-24/-835 con un interruptor en forma de vara.
- No requiere material de combustión
- No requiere metro, baterías, o destornillador
- Disponible para sostener a mano (NSTT-H) o con vara de extensión de 15 pies (NSTT-C)



TCH-B100

PROGRAMADOR DE MANO

- Compacto y fácil de usar
- Unidad compacta, fácil de usar
- Provee lectura y programa la dirección de los accesorios
- Puede ser usado con estaciones manuales, sensores y módulos
- Permite realizar diagnósticos en tiempo real y muestra el valor análogo del sensor

CONVENCIONAL

El panel convencional HCA está disponible en 2, 4, u 8 zonas. Los modelos de 4 y 8 zonas soportan la liberación de agentes y agua. El HCA está soportado por nuestra línea completa de dispositivos.



HCA

PANEL DE CONTROL DE ALARMA

- ETL, Aprobado CFSM
- Cumple con UL864 9na. Edición / NFPA
- Completamente programable utilizando las opciones del menú
- Instalación amigable, permite montaje empotrado o superficial sin necesidad de tapa trasera
- Pantalla de LCD integrada, 2 líneas cada una de 16 caracteres
- Pantalla permite leer de forma fácil la información
- 15 teclas de control para programación sencilla, es posible reiniciar y silenciar
- Guarda un historial de 256 eventos con fecha y hora, que pueden ser vistos desde la pantalla del panel
- 4 salidas supervisadas NAC programables
- Fuente de poder integrada de 6.5 Amp
- Es posible seleccionar alimentación 120/240VCA 50/60Hz
- 5 patrones de salida programables para las NAC's
- Protocolo de sincronización Gentex integrado
- Soporta supresión de agente y agua en los modelos HCA-4 y HCA-8
- Tres relevadores programables para uso general integrados
- Alarma específica y relevadores de problema
- Prueba de hombre caminando integrada
- Soporta dentro del panel dos baterías de respaldo de 12V, 18Ah
- Soporta un teclado remoto vía RS-485

SALA CON AGENTE INSTALADO



El panel convencional HCP está disponible en modelo de 8 zonas expandible hasta 64 zonas. Nuestros módulos complementarios de circuitos de zonas, anunciadores remotos, y comunicadores digitales le permiten expandir el sistema según su necesidad.



HCP-1000 SERIES

PANEL DE CONTROL CONVENCIONAL

- Listado UL, Aprobado CFSM
- 8 Circuitos de inicialización Clase B, los cuales pueden ser configurados como 4 circuitos Clase A. Expandible hasta 24 circuitos de clase B o 12 de Clase A
- 4 Circuitos de sirenas Clase A/B (Estilos Z/Y) con aviso de problema individual (1.7 Amp.máx. por circuito)
- Cada circuito de notificación puede ser configurado como Silenciable o No Silenciable. El sonido puede ser configurado como Fijo, Código Temporal, Código de California o marcha
- Cada circuito de iniciación puede ser configurado como Alarma, Supervisión, Control de Flujo o Problema
- Dos salidas de 4 cables reiniciables para detectores de 4 hilos reiniciables
- Verificación de alarma sobre los circuitos de aviso
- Fácil configuración vía interruptores DIP Switch o desde el frente del panel

DETECTORES CONVENCIONALES

Los detectores de la serie SLR-835B ofrecen la versatilidad de ser usados para 12 o 24V. La instalación directa sobre las terminales evita la necesidad de una base con conectores. Estos detectores ofrecen el mismo diseño de "bajo perfil", vienen con o sin sensor térmico integrado. Como todos nuestros detectores de humo están disponibles en color blanco o hueso, además son compatibles con los modelos de sensores de humo de Hochiki actuales y anteriores.

SLR-835



SLR-835H

SLR-835/SLR-835H

DETECTOR DE HUMO FOTOELÉCTRICO

- Listado UL, Aprobado FM, Aprobado CFSM
- Bajo perfil – sólo 1.8" de altura (2.2" 835H)
- Compatibilidad de 2 o 4 alambres, bases de relevo disponibles.
- Sensor de calor de activación a 135°F (sólo 835H)
- Sensor de calor protegido por un protector incluido (sólo 835H)
- Operación altamente estable, protección RF/temporal
- Bajo uso de corriente en estado de espera
- Dos LEDs incluidos de corriente/sensibilidad, supervisión/alarma
- Cámara no direccional de humo
- Función de verificación de ventana automática de sensibilidad cumple los requerimientos establecidos en NFPA 72, capítulo 14, Inspección, Pruebas y Mantenimiento
- Colores disponibles: hueso o blanco

SLR-835B



SLR-835BH

SLR-835B/SLR-835BH

DETECTOR DE HUMO FOTOELÉCTRICO DE CABLE DIRECTO

- Listado UL, Aprobado FM, Aprobado CFSM
- Voltaje 12 a 24V
- Bajo perfil
- Configuración de 2 o 4 cables
- Instalación altamente estable, protección contra RF y transitorios (reduce falsas alarmas)
- Dos Led's incorporados indican: alimentación, mantenimiento y alarma, permitiendo 360° de visión
- Tornillo de cierre de seguridad anti-vandálico
- Cámara de humo removible para limpieza y reemplazo
- Chequeo de sensibilidad automático incluido
- Magnético para prueba de dispositivo incorporado (imán probador no incluido)
- Disponible con o sin sensor térmico de 135°F (57.2°C)

C I O N A L



SLR-24V

DETECTOR FOTOELÉCTRICO DE HUMO

- Listado UL, Aprobado FM, Aprobado CFSM
- Bases compatibles de 2 o 4 cables. Disponible base con relevador
- Operación altamente estable, protección contra transitorios/RF
- Bajo consumo en reposo 45mA a 24VDC
- Dos Led's indicadores incluidos, alimentación/mantenimiento/alarma
- Cámara de humo no-direccional
- Magnético incorporado para la prueba del detector
- Cumple los requerimientos de la NFPA 72 de inspección, prueba y mantenimiento



SLR-24H

DETECTOR FOTOELÉCTRICO Y TÉRMICO

- Listado UL, Aprobado FM, Aprobado CFSM
- Bases compatibles de 2 o 4 cables. Disponible base con relevador
- Sensor del calor incorporado protegido por una cubierta
- Operación altamente estable, protección contra transitorios/RF
- Baja corriente en reposo 45mA a 24VDC
- Dos Led's indicadores incluidos, alimentación/mantenimiento/alarma
- Cámara de humo no direccional
- Cumple con los requerimientos de la NFPA 72 de inspección, prueba y mantenimiento

Los SLV-24, SLV-24M, SLV-24N, y SLV-24V pueden ser usados en todas las áreas en donde se requieran detectores de humo fotoeléctricos. Las cámaras de humo patentadas las hacen adecuadas para incendios desde fuego lento a llamas.
SÓLO uso Internacional.



SLV-24

DETECTOR DE HUMO FOTOELÉCTRICO

- Listado UL, Aprobado FM, Aprobado CFSM
- Bajo perfil – 2.00" de altura, incluyendo base
- Compatibilidad de 2 o 4 alambres, bases de relevo disponibles.
- Operación altamente estable, protección RF/temporal
- Bajo uso de corriente en estado de espera, 45µA a 24VDC
- Dos LEDs incluidos de corriente/alarma.
- Cámara no direccional de humo
- Característica de seguro de resistencia a vandalismo
- Incluye característica de prueba magnética de detección de actuar/no actuar
- Laberinto de humo removible para limpieza o reemplazo
- Compatible con detectores de ionización SIJ-24
- Compatible en reversa con detectores Hochiki SLK/SLR-24 y SIH
- Altamente resistente a falsas alarmas causadas por vapor
- Colores disponibles: hueso
- *SÓLO uso Internacional*



SLV-24M

DETECTOR FOTOELÉCTRICO DE HUMO PARA USO MARINO

- Listado UL, Aprobado CFSM
- Bajo perfil, 2.0" (5.08) de altura con la base
- Operación altamente estable, protección contra transitorios y RF (reduce falsas alarmas)
- Bajo consumo cuando no está activo 45µA a 24VDC
- Dos led's integrados alimentación/alarma
- Cámara de humo no-direccionable
- Magnético integrado para realizar pruebas al detector
- Laberinto de humo removible para limpieza o reemplazo
- Alta resistencia a las falsas alarmas causadas por el vapor de agua
- Colores disponibles: hueso
- *SÓLO uso Internacional*



SLV-24N

DETECTOR DE HUMO FOTOELÉCTRICO

- Listado UL, Aprobado FM, Aprobado CFSM
- Bajo perfil – 2.00" de altura, incluyendo base
- Compatibilidad de 2 o 4 alambres, bases de relevo disponibles.
- Operación altamente estable, protección RF/temporal
- Bajo uso de corriente en estado de espera, 45µA a 24VDC
- Dos LEDs incluidos de corriente/alarma.
- Cámara no direccional de humo
- Característica de seguro de resistencia a vandalismo
- Incluye característica de prueba magnética de detección de actuar/no actuar
- Laberinto de humo removible para limpieza o reemplazo
- Compatible con detectores de ionización SIJ-24
- Compatible en reversa con detectores Hochiki SLK/SLR-24 y SIH
- Altamente resistente a falsas alarmas causadas por vapor
- Colores disponibles: hueso
- *SÓLO uso Internacional*



SLV-24V

DETECTOR DE HUMO FOTOELÉCTRICO

- Listado UL, Aprobado FM, Aprobado CFSM
- Bajo perfil – 2.00" de altura, incluyendo base
- Compatibilidad de 2 o 4 alambres, bases de relevo disponibles.
- Operación altamente estable, protección RF/temporal
- Bajo uso de corriente en estado de espera, 45µA a 24VDC
- Dos LEDs incluidos de corriente/alarma.
- Cámara no direccional de humo
- Característica de seguro de resistencia a vandalismo
- Incluye característica de prueba magnética de detección de actuar/no actuar
- Laberinto de humo removible para limpieza o reemplazo
- Compatible con detectores de ionización SIJ-24
- Compatible en reversa con detectores Hochiki SLK/SLR-24 y SIH
- Altamente resistente a falsas alarmas causadas por vapor
- Colores disponibles: hueso
- *SÓLO uso Internacional*

C I O N A L

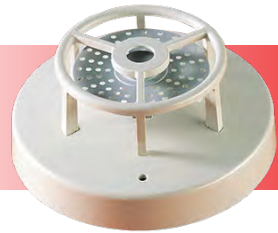
Los modelos DCD, DFE y DSC proveen detección de calor para varias aplicaciones. Cada uno ofrece diferentes características, opciones de detección fija, detección por incremento de temperatura. Los modelos DCD y DFE están disponibles con temperaturas hasta de 135°F y 190°F (57.0°C y 87.8°C).



DCD-135 / 190

DETECTOR DE CALOR DE TEMPERATURA FIJA E INCREMENTO

- Listado UL, Aprobado FM, Aprobado CFSM
- Bajo perfil
- Listado por UL espacios de 60' por 60' (18.29 mts)
- Compatible con bases de 2 o 4 cables, bases disponible con relevador
- Operación altamente estable, protección contra transitorios y RF (reduce falsas alarmas)
- Dos Led's incorporados indicando alimentación, alarma y confirman el estatus del detector, con visión de 360°



DFE-135 / 190

DETECTOR DE CALOR DE TEMPERATURA FIJA

- Listado UL, Aprobado CFSM
- Disponible con dos temperaturas fijas en 135°F o 190°F (57.2°C o 87.8°C)
- Listado por UL para espacios de techos de 50' por 50' (15.24 mts. por 15.24 mts.)
- Restablecimiento automático
- Rango de contactos de 100 mA
- Base disponible con Led (no incluida)



DSC-EA

DETECTOR DE CALOR POR INCREMENTO

- Listado UL, Aprobado CFSM
- Diseñado para proveer una económica solución para detección de calor
- Función de rápida respuesta a incrementos causados por el calor del fuego
- Base disponible con LED (no incluida)

BASES CONVENCIONALES

Las bases convencionales vienen con un diámetro de 4" y 6" (10.16 cm y 15.25 cm respectivamente) y están disponibles con o sin resistencia (dependiendo de los requerimientos del panel de control), tenemos color hueso o blanco.



SPECIAL APPLICATIONS

HSC-220R	Base de Relevo (88mA)
HSC-221R	Base de Relevo (49mA)
HSC-224R	Base de Relevo (43mA)
HSC-4R	Base de 4 cables y 24 voltios (43mA)
HSC-224L	Base de activación LED (35-42mA)
HSC-220L	Base de activación LED (67-80mA)
HSC-221L	Base de activación LED (37-45mA)

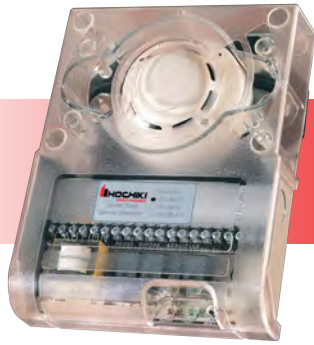


STANDARD TYPES

NS4-100, NS6-100	Sin corriente limitada
NS4-220, NS6-220	Limite de corriente de 93mA
NS4-221, NS6-221	Limite de corriente de 46mA
NS4-224, NS6-224	Limite de corriente de 43mA



PRODUCTOS CONVENCIONALES ADICIONALES



SERIE DH-98

DETECTOR DE CONDUCTOS CONVENCIONAL

- Detecta y controla la propagación de humo a través de los ductos de aire acondicionado del edificio
- Compatible con sistemas de alarmas de incendio y de automatización de edificios
- Instalación rápida y fácil
- Cabezas de detectores intercambiables
- No requiere limpieza de filtros o pantallas
- La cubierta provee una ventana y una guía de colocación para llevar a cabo la prueba de funcionamiento con un magnético sin tener que desmontar el detector
- Gabinete de acero con cubierta transparente
- Accesorios aprobados por UL; es posible contar con indicadores remotos de funcionamiento, de alarma, de alimentación y salida de sirena (para sistema Convencional o análogo), iónicos (solo convencional) y se pueden instalar con alto voltaje (solo convencional)



SPC-24

BARRERA DE HUMO PUNTO-A-PUNTO

- Listado UL, Aprobado FM, Aprobado CSFM
- Basado en microprocesador para una mayor confiabilidad
- Alineación y programación simple con Led's de intensidad de señal
- Provee una protección lineal de 60' (18 mts) en el centro y de 32.8' a 328' (10 mts a 100 mts) a lo largo
- Compensación automática por desviación de la señal o de lente sucio
- Programación de sensibilidad de tres niveles (25%, 50% o 70% de obscurecimiento)
- Contactos de alarma de Forma A y de problemas de Forma B
- Filtro para calibración y verificación de sensibilidad
- Etiquetas de colores en el emisor (rojo) y receptor (azul) para fácil reconocimiento



HPS-DAK-SR

ESTACIÓN MANUAL PARA SUPRESIÓN

- Construida en metal
- Con cerradura y tubo de cristal (incluido)
- Aprobada UL, CSFM



HPS-SAH, HPS-SAK, HPS-DAH, HPS-DAH/S, HPS-DAK, HPS-DAK/S SERIES

ESTACIÓN MANUAL

- Listado UL, Aprobado CSFM
- Construcción de metal
- Con cerradura y tubo de cristal (incluido)
- Admite 10 Amp. a 120 VCA
- Disponible de Simple y Doble Acción en Español (HPS-DAH/S)
- Aprobadas UL, FM, CSFM



HPS-DAK-WP

ESTACIÓN MANUAL EXTERIOR

- Estación manual para exteriores
- Contactos de 10A, 120 VCA
- Construcción resistente con aleación de aluminio de la unidad y la caja de montaje
- Sellado con empaque de Neopreno
- Construcción resistente a la corrosión
- Cerradura para reiniciar
- Palanca de jalón retenida
- Terminales para atornillar



HPS-SA-EX/WP

ESTACIÓN MANUAL ANTI-EXPLOSIÓN

- Listado UL, Aprobado CSFM
- Compatible con todos los paneles de control Hochiki
- Construcción resistente en aleación de aluminio
- Clasificada Clase 1 del Grupo B (hidrógeno) C y D, Clase II Grupos E, F, G, Clase III, 4X exterior
- Resistente al medio ambiente
- Construida para resistir a la corrosión
- Palanca de alarma con retención
- Terminales para calibres 12-22 AWG
- Llave para reiniciar
- Tubo de vidrio (opcional)
- Contactos DPDT



HPS-SAH-WP

ESTACIÓN DE HALADO MANUAL A PRUEBA DE CLIMA

- Estación de halado manual a prueba de clima
- Contactos 10 A, 120 VAC
- Carcasa de aluminio sellada corrugada
- Tapa de sellado en neopreno
- Construcción resistente a la corrosión
- Palanca de levantar y halar hacia abajo
- Conexiones de terminal de tornillo
- Reinicio HEX



HPS-CP

ESTACIÓN DE LLAMADA TIPO ROMPA EL VIDRIO

- Listado UL, Aprobado CSFM
- Interruptor de actuación de émbolo resistente
- Placa de cristal (2.5" x 2.5"), tipo (oscuro) de un solo impacto
- Palanca de llamada de acero
- Montaje para caja estándar
- Disponible en inglés y español



PB-SA

BOTÓN DE ABORTO

- Listado UL, Aprobado CSFM
- Protección contra activaciones accidentales
- Llave para reiniciar
- Base trasera de acero inoxidable
- Policarbonato UV-estabilizado
- Cumple con ADA
- Aprobado UL



7051 Village Drive, Suite 100, Buena Park, CA 90621-2268
Phone: (714) 522-2246 Fax: (714) 522-2268 • sales@hochiki.com



LA HISTORIA DEL GRUPO EMPRESARIAL HOCHIKI

La historia de Hochiki data del año 1918, con la formación del Grupo Empresarial Hochiki. Estos son algunos eventos significativos de la compañía desde entonces:

- 1918 : Hochiki fue establecida en la ciudad de Tokio, Japón como el primer fabricante de equipos de alarmas contra incendio
- 1920 : Hochiki instala el primer sistema direccional en Japón
- 1951 : Se comienza la producción del detector térmico "incremento y limite"
- 1967 : Fue desarrollado el detector de humo iónico
- 1972 : Se establece la filial de Hochiki America Corporation
Se establece el Laboratorio de Investigación de Hochiki en Tokio, Japón
El detector iónico de Hochiki fue aprobado por los laboratorios UL
- 1973 : Fueron diseñados los sistemas intrínsecamente seguros
- 1977 : Hochiki América mueve sus instalaciones de Hawaiian Gardens, CA para Huntington Beach, CA
- 1984 : Hochiki America inicia la fabricación de Las primeras bases de detectores
- 1986 : Fue desarrollado el protocolo de Comunicación Digital (DCP)
- 1988 : Hochiki America comenzó a funcionar como una planta de fabricación con líneas de producción adicionales de detectores de humo y bases, comenzando la transición de Japón a los Estados Unidos
- 1991 : Se establece Hochiki Europa (UK) en Kent, Inglaterra
- 1992 : Hochiki America establece a APA Technology Inc., como una subsidiaria de Hochiki America y Hochiki Japón
- 1994 : Hochiki America obtuvo la Certificación 9002
- 1995 : Hochiki Corporation abre uno de los más grandes laboratorios de prueba contra incendios en Miyagi, Japón
- 1997 : Hochiki abre oficina de ventas en Singapur
- 1998 : APA Technology Inc. se une a Hochiki America
- 1999 : Hochiki America se mueve a un edificio más amplio en la ciudad de Buena Park, CA
- 2001 : Hochiki abre su oficina de ventas en Beijing, China
- 2003 : Hochiki America introduce el FireNET® primer Panel Análogo-Direccionable con la certificación UL
- 2006 : Hochiki Fire Prevention Technology Corporation, se establece en Beijing, China
- 2007 : Hochiki America adquiere la aprobación UL de la 9na Edición de FireNET®
Hochiki America comenzó con la producción de nuevos modelos ALK-V y SLV-24
- 2012 : Hochiki America celebró su Aniversario 40
Hochiki Corporation Japan adquirió Kentec Electronics Ltd.
Hochiki America adquirió VES, LLC, una subsidiaria de Kentec Electronics, Ltd.

A lo largo de casi 90 años, el grupo de compañías Hochiki a establecido 5 fábricas con 19 filiales y 36 sucursales por el mundo, sostenidas por Hochiki Corporation, Hochiki America y Hochiki Europa, quienes están combinando sus esfuerzos para ofrecer alta calidad y la mayor confiabilidad en productos de detección de incendio, para satisfacer las necesidades cambiantes del mercado global de hoy.

HOCHIKI AMERICA CORPORATION
WWW.HOCHIKI.COM