



# Obres d'adequació de l'Ateneu a la normativa de seguretat davant d'incendis i accessibilitat

Abril 2026

Projecte d'obres finançat gràcies al suport de:



AJUNTAMENT DE  
**Subirats**



**Generalitat  
de Catalunya**

Una part dels fons que financen les actuacions de subvenció de la Generalitat de Catalunya provenen de cabals que atorga la Junta d'Herències de Catalunya

# Objectiu del projecte

- Fer les actuacions necessàries per adequar l'edifici a la normativa vigent
- Millorar la seguretat contra incendis
- Garantir condicions d'accessibilitat
- Legalització de l'activitat



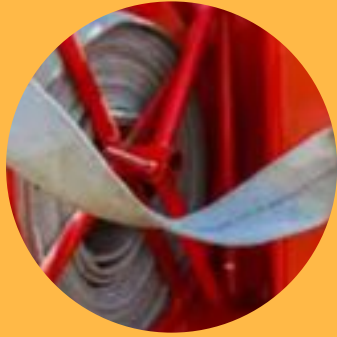


# Estat actual i diagnosi

A partir de la comparació  
entre les actuacions  
previstes en projecte tècnic  
visat el 2019 i les obres  
executades entre 2020 i  
2024



# Actuacions executades 2020-2024



## **Protecció contra incendis**

Ignifugació d'encavallades, porta tallafocs a la cuina, obertura de porta d'evacuació a la sala, detectors, sirenes i polsadors, BIEs, nova escomesa i sistema d'extinció a cuina



## **Instal·lacions elèctriques**

Renovació i separació de circuits pel bar, nous quadres de protecció i legalització instal·lacions de baixa tensió



## **Accessibilitat i seguretat d'ús**

Eliminació de llotges laterals del teatre, nous falsos sostres acústics al café i teatre, renovació parcial de portes



## **Eficiència energètica i confort**

Substitució coberta teatre, paviment de la sala del teatre, climatització de la sala, remodelació del bar i de la cuina



# Actuacions pendents d'executar

(Continuació del projecte tècnic del 2019 + adequació a la nova normativa en materia d'accessibilitat)

## Instal·lació de grup de pressió contra incendis

1. Instal·lació de grup de pressió a la planta soterrani.
2. Obra per a l'aprofitament i adequació del dipòsit existent per tal d'assegurar l'estabilitat i la continuïtat del servei en qualsevol situació.
3. Obra de sectorització d'un espai en els camerinos del soterrani per a la instal·lació del grup de pressió

## Escenari i elements auxiliars

1. Caldrà retirar els sistemes de tramoies, barres suspeses i tancar els fossats existents amb obra.
2. Tractament del teló i altres elements tèxtils suspesos per ignifigar-lo.
3. Retirar el paviment de fusta de l'escenari i col·locar paviment anivellant.
4. Col·locació de nou paviment tècnic a l'escenari, d'acord amb la nova normativa.
4. Retirada, si és necessari, de la fusta de la corbata de l'escenari.

## Sectorització dels camerinos

1. Sectorització contra incendis de l'espai dels camerinos:
  - Obra de trasdossat interior amb panells resistents al foc.
  - Instal·lació de 2 portes tallafocs.
  - Desplaçament de la porta d'accés al vestidor del Fons situant-la alineada amb el nou tractament frontal del vestidor 1.

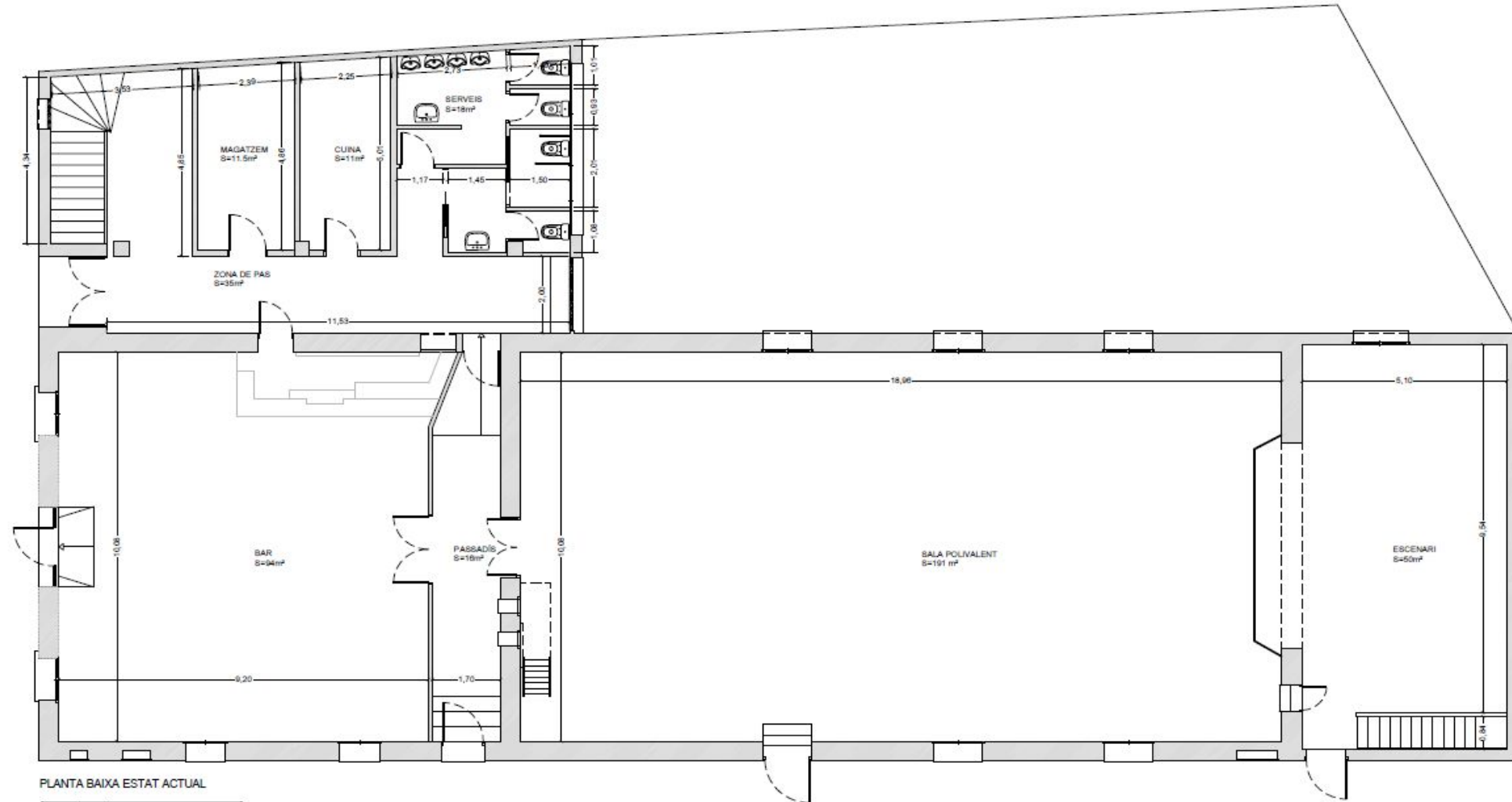
## Accessibilitat als banys

1. Caldrà redistribuir els banys per garantir la dotació mínima de serveis higiènics d'acord amb normativa i adequar-ne la funcionalitat als usos de l'equipament i adequar-los al Codi d'Accessibilitat vigent.

## Altres actuacions complementàries

1. Sectorització de l'extracció de fums, des de la cuina i fins a la sortida en teulada per garantir l'adequada reacció al foc.
2. Sectorització de l'espai entre els lavabos i la zona de la cuina, amb la mur divisor i porta d'accés.

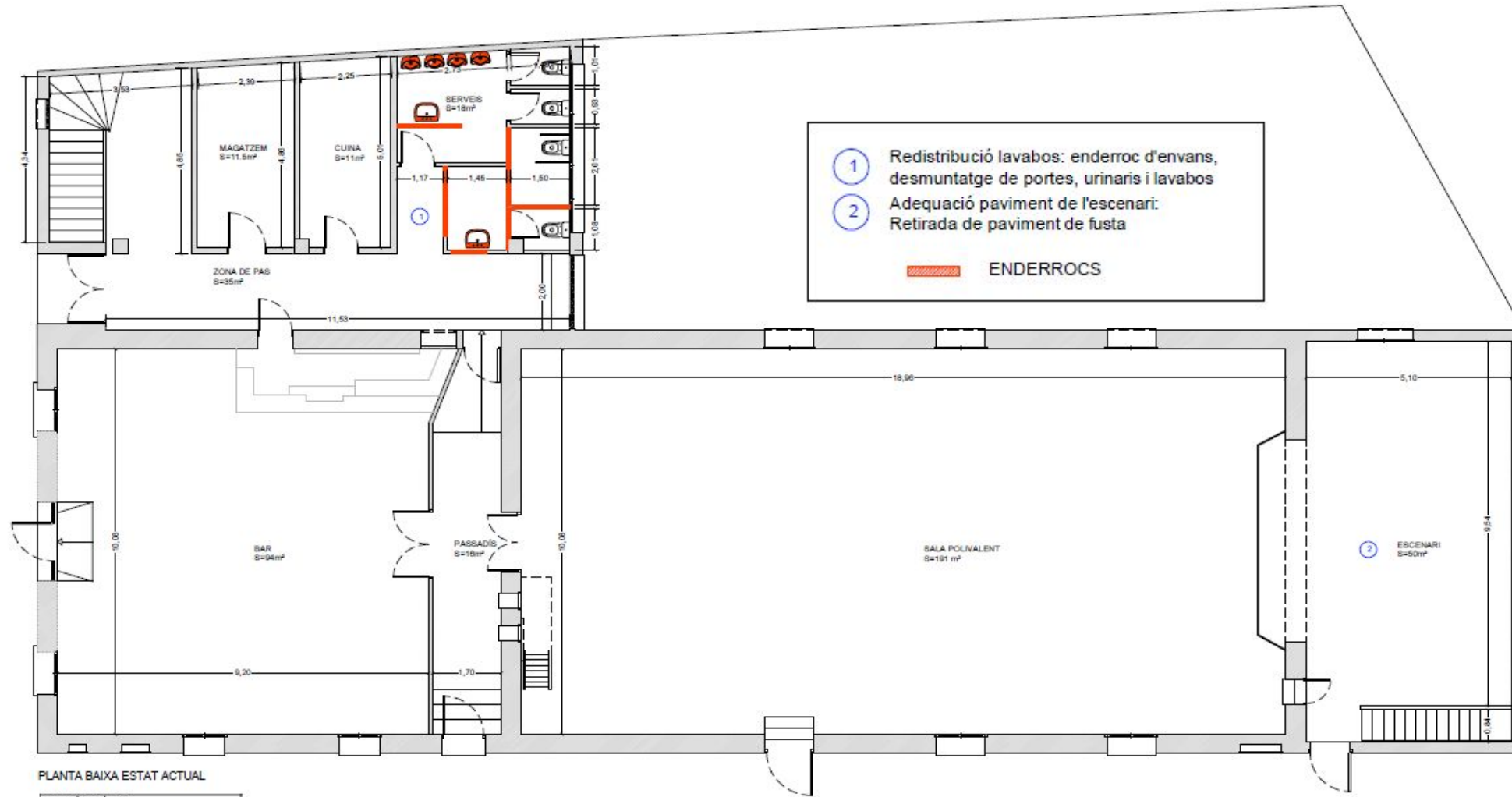
# Plànol Planta Baixa, situació actual



PLANTA BAIXA ESTAT ACTUAL

SUPERFÍCIES ÚTILS	
PLANTA BAIXA	
Sala polivalent	191 m <sup>2</sup>
Escenari	50 m <sup>2</sup>
Passadís sala	16 m <sup>2</sup>
Serveis	18 m <sup>2</sup>
Bar	94 m <sup>2</sup>
Zona de pas	35 m <sup>2</sup>
Magatzem	11 m <sup>2</sup>
Cuina	11 m <sup>2</sup>
Total planta baixa	426 m <sup>2</sup>
SUPERFÍCIES CONSTRUÏDES	
Planta baixa	505 m <sup>2</sup>

# Plànol Planta Baixa, actuacions



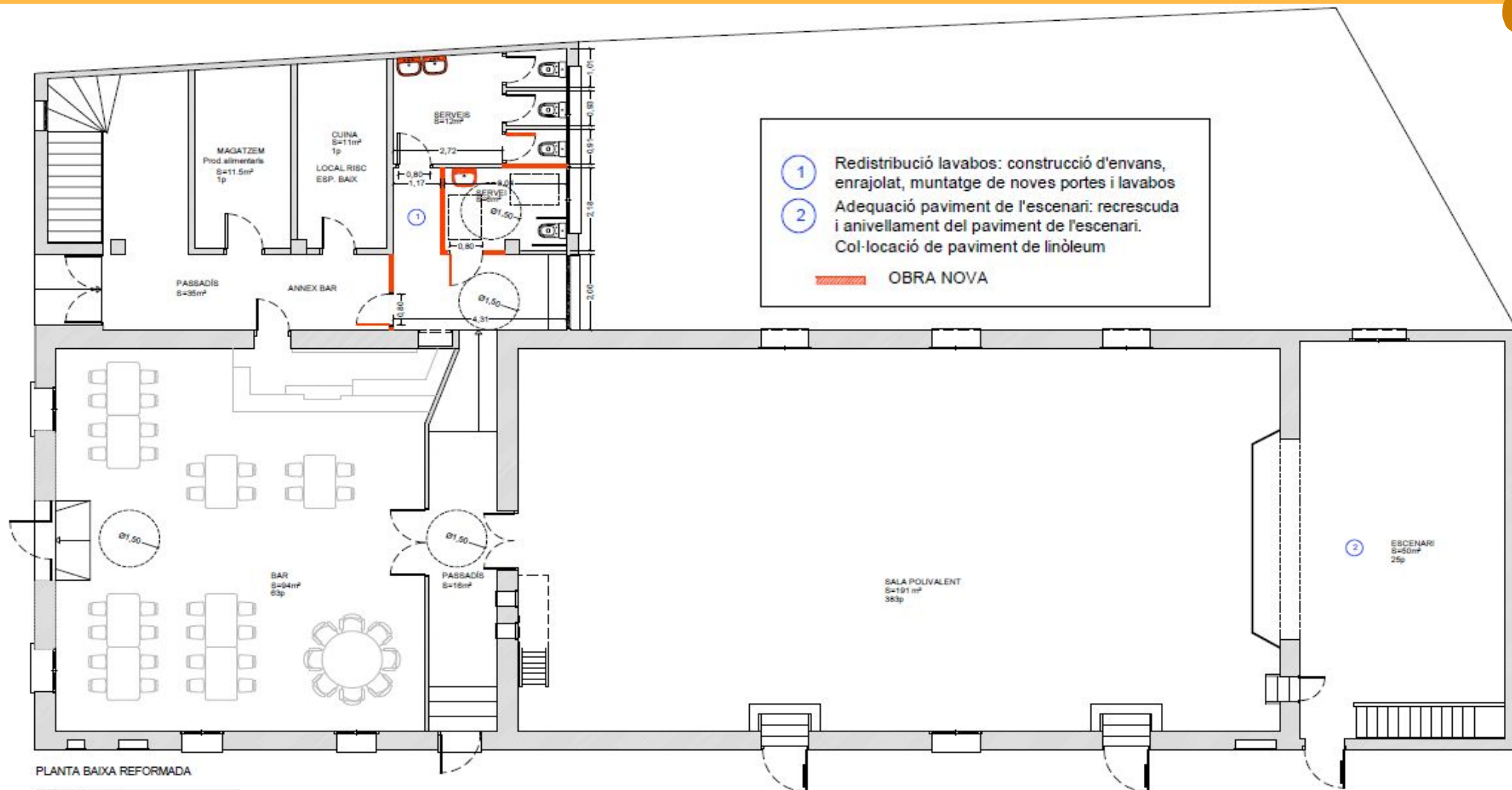
1 Redistribució lavabos: enderroc d'envans, desmuntatge de portes, urinaris i lavabos  
 2 Adequació paviment de l'escenari: Retirada de paviment de fusta  
 Enderrocs

PLANTA BAIXA ESTAT ACTUAL

SUPERFÍCIES ÚTILS	
PLANTA BAIXA	
Sala polivalent	191 m <sup>2</sup>
Escenari	50 m <sup>2</sup>
Passadís sala	16 m <sup>2</sup>
Serveis	18 m <sup>2</sup>
Bar	94 m <sup>2</sup>
Zona de pas	35 m <sup>2</sup>
Magatzem	11 m <sup>2</sup>
Cuina	11 m <sup>2</sup>
<b>Total planta baixa</b>	<b>426 m<sup>2</sup></b>
SUPERFÍCIES CONSTRUÏDES	
Planta baixa	505 m <sup>2</sup>

1 Redistribució lavabos: enderroc d'envans, desmuntatge de portes, urinaris i lavabos  
 2 Adequació paviment de l'escenari: Retirada de paviment de fusta  
 Enderrocs

# Plànol Planta Baixa, reformada

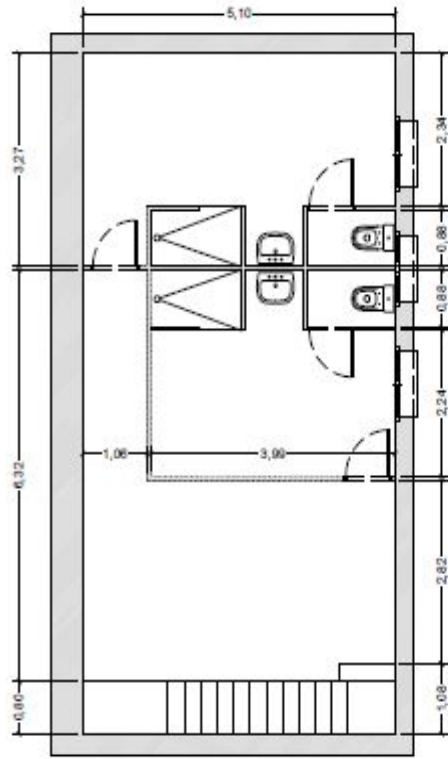


PLANTA BAIXA REFORMADA

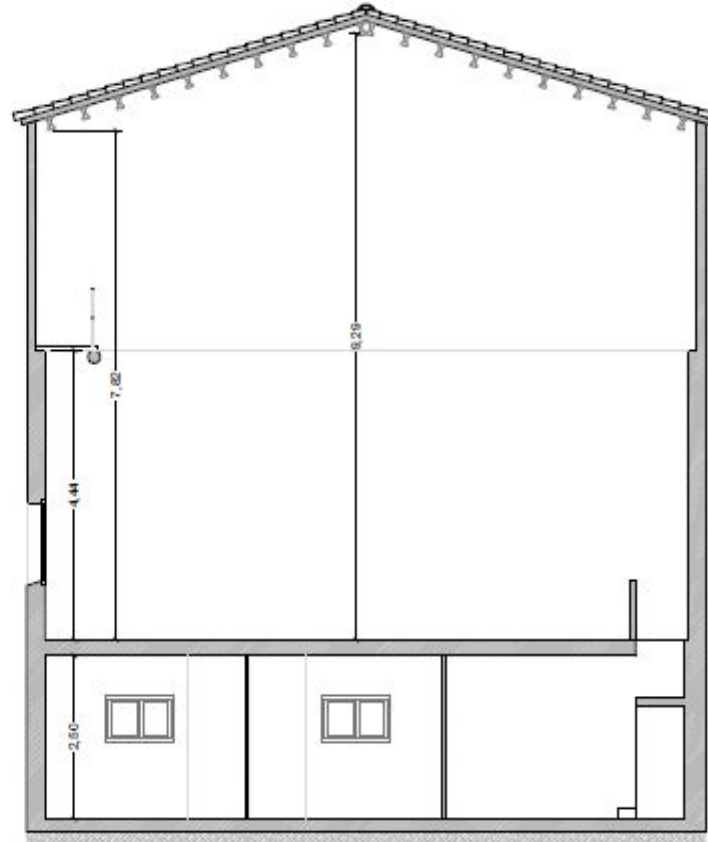
SUPERFÍCIES ÚTILS	
PLANTA BADA	
Sala polivalent	191 m <sup>2</sup>
Escenari	50 m <sup>2</sup>
Passadís sala	16 m <sup>2</sup>
Serveis	18 m <sup>2</sup>
Bar	94 m <sup>2</sup>
Zona de pas	35 m <sup>2</sup>
Magatzem	11 m <sup>2</sup>
Cuina	11 m <sup>2</sup>
<b>Total planta baixa</b>	<b>426 m<sup>2</sup></b>
SUPERFÍCIES CONSTRUÏDES	
Planta baixa	505 m <sup>2</sup>

**1** Redistribució lavabos: construcció d'envans, enrajolat, muntatge de noves portes i lavabos  
**2** Adequació paviment de l'escenari: recrescuda i anivellament del paviment de l'escenari. Col·locació de paviment de linòleum  
**OBRA NOVA**

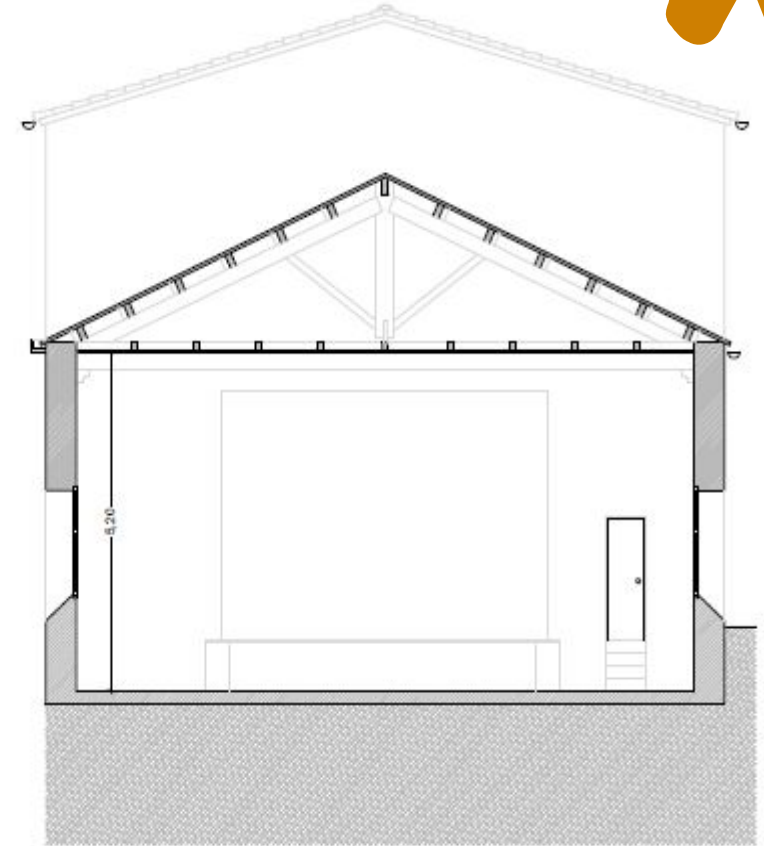
# Plànol planta semisoterrani, estat actual



PLANTA SEMISOTERRANI ESTAT ACTUAL



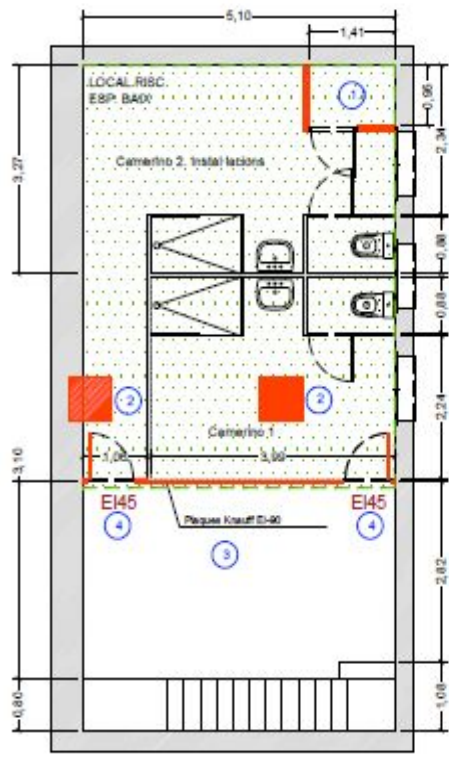
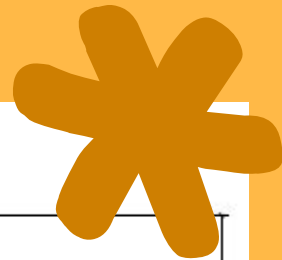
SECCIÓ AA' ESTAT ACTUAL



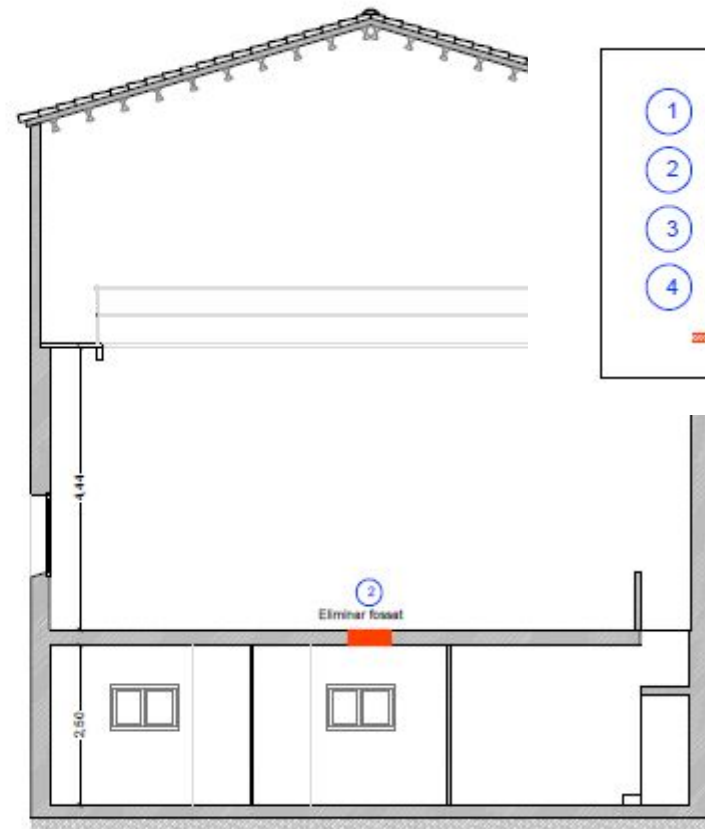
SECCIÓ BB' ESTAT ACTUAL

SUPERFÍCIES ÚTILS	
PLANTA SEMISOTERRANI	
Camerina	33 m <sup>2</sup>
Escala i vestíbul	20 m <sup>2</sup>
Total planta semisoterrani	53 m <sup>2</sup>
SUPERFÍCIES CONSTRUÏDES	
Planta semisoterrani	65 m <sup>2</sup>

# Plànol Planta semisoterrani, reformada

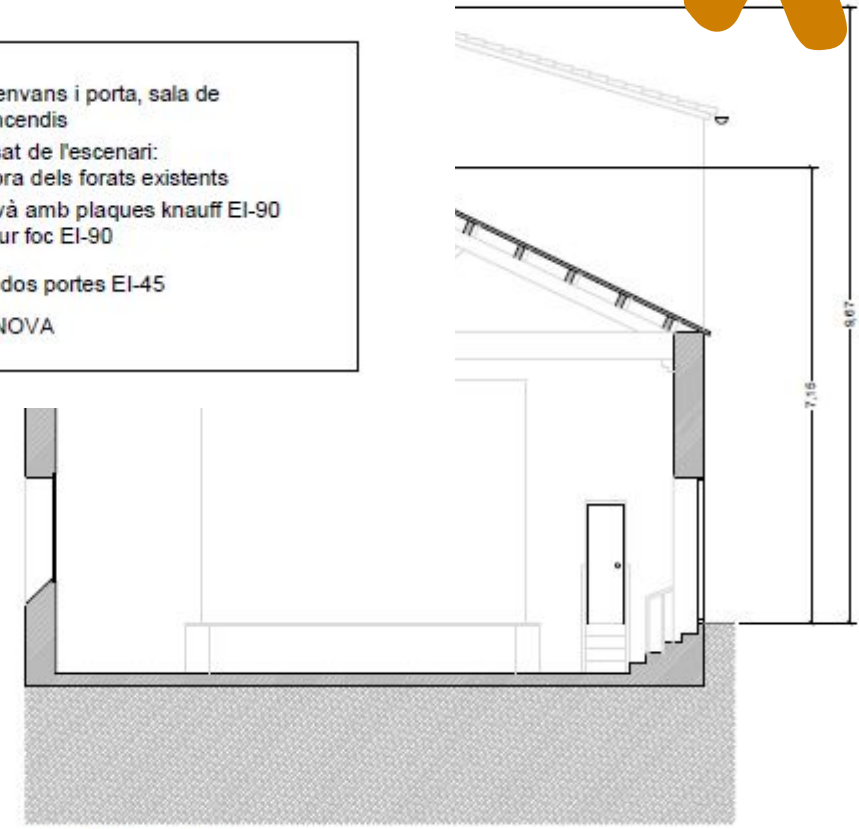


PLANTA SEMISOTERRANI REFORMADA



SECCIÓ AA' REFORMADA

- 1 Construcció d'envans i porta, sala de la bomba antiincendis
  - 2 Eliminació fossat de l'escenari: Tancar amb obra dels forats existents
  - 3 Protecció d'envà amb plaques knauf EI-90 o plaques pladur foc EI-90
  - 4 Col·locació de dos portes EI-45
- OBRA NOVA

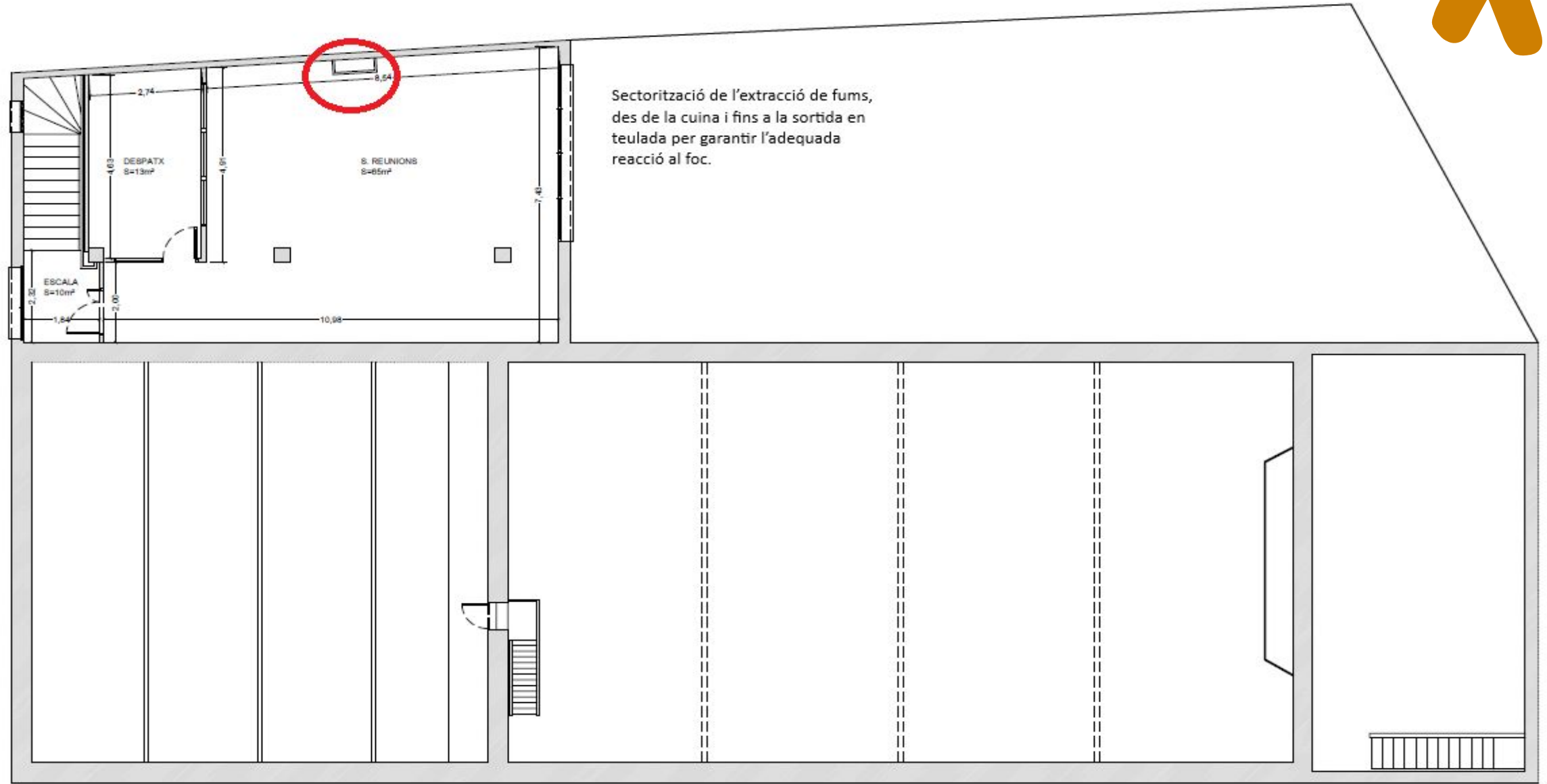


SECCIÓ BB' REFORMADA

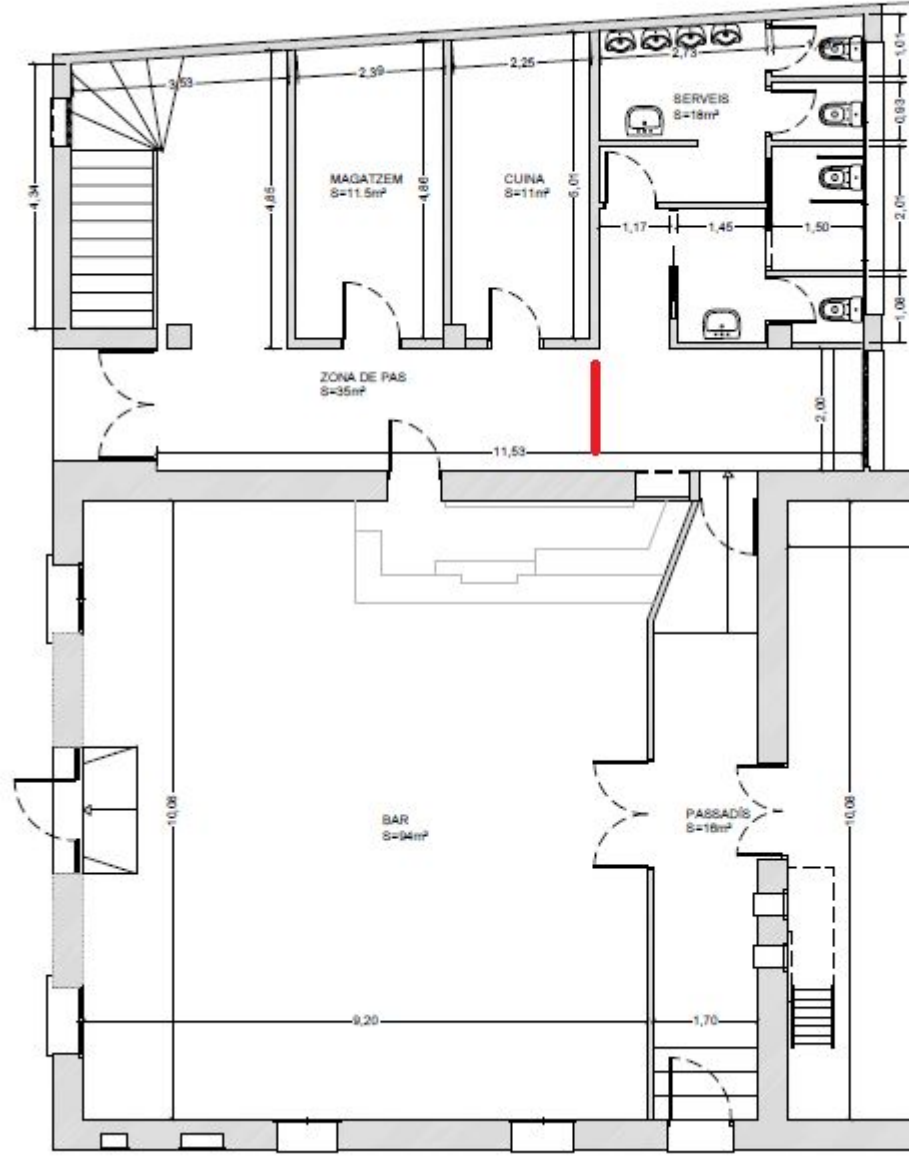
SUPERFÍCIES ÚTILS	
PLANTA SEMISOTERRANI	
Camerins	33 m <sup>2</sup>
Escala i vestíbul	20 m <sup>2</sup>
<b>Total planta semisoterrani</b>	<b>53 m<sup>2</sup></b>
SUPERFÍCIES CONSTRUÏDES	
Planta semisoterrani	65 m <sup>2</sup>

- 1 Construcció d'envans i porta, sala de la bomba antiincendis
  - 2 Eliminació fossat de l'escenari: Tancar amb obra dels forats existents
  - 3 Protecció d'envà amb plaques knauf EI-90 o plaques pladur foc EI-90
  - 4 Col·locació de dos portes EI-45
- OBRA NOVA

Planta pis: Actuacions complementàries (fora d'abast inicial de projecte)



# Planta Baixa: Actuacions complementàries (fora d'abast inicial de projecte)



Sectorització de l'espai entre els lavabos i la cuina, amb la mur divisor i nova porta d'accés.

BAR  
S=94m²

PASSADIS  
S=18m²

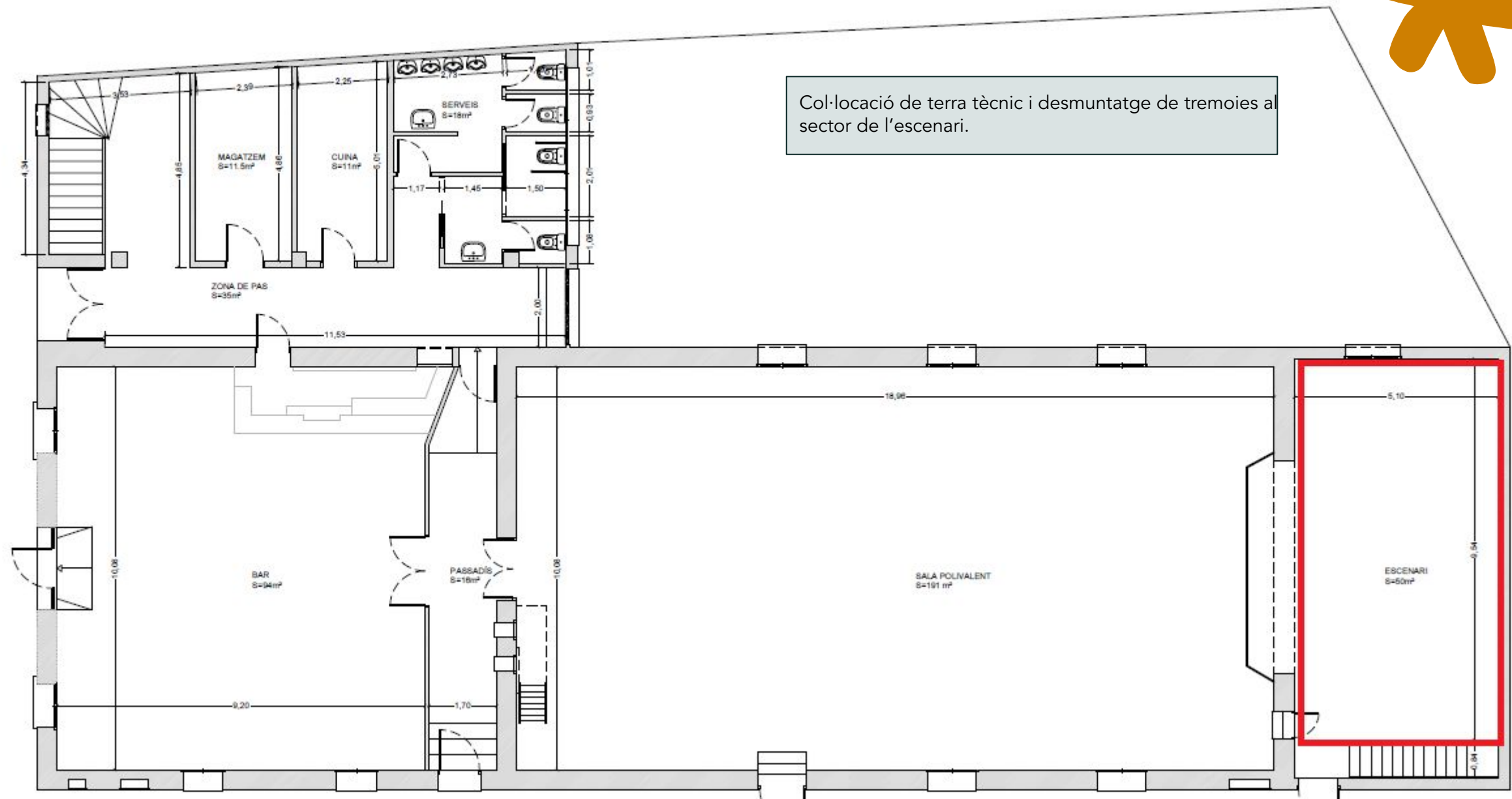
SALA POLIVALENT  
S=191 m²

ESCENARI  
S=50m²

# Planta Baixa: Actuacions complementàries (fora d'abast inicial de projecte)



Col·locació de terra tècnic i desmuntatge de tremoies al sector de l'escenari.





# Pressupost de les obres

S'ha demanat pressupost a 4 paletes  
diferents però finalment només  
Construccions Munné ha presentat  
oferta, que s'ajusta al pressupost  
d'obres del projecte

## Pressupost d'acord amb el projecte d'obres:



A continuació es presenta el quadre de pressupost desglossat per partides, on es detallen les actuacions previstes i el cost estimat de cadascuna:

Capítol	Partida	Descripció	Import sense IVA (€)
<b>1</b>		<b>Protecció contra incendis</b>	
	1	Instal·lació grup de pressió aigua contra incendis	4.694,12 €
	2	Sectorització dels camerinos del semisoterrani amb protecció EI-90 i portes RF EI <sub>2</sub> -45-C <sub>s</sub> .	5.672,27 €
	3	Tractament ignífug del teló i elements tèxtils per assolir la reacció al foc màxima admissible.	4.436,24 €
	4	Tractament ignífug del paviment i frontal de la corbata de l'escenari de fusta	4.621,85 €
<b>2</b>		<b>Accessibilitat (Decret 209/2023 i DB-SUA)</b>	
	1	Redistribució i adaptació dels lavabos per garantir l'ús universal i incorporar com a mínim un lavabo adaptat a persones de mobilitat reduïda.	7.983,19 €
	2	Altres treballs de paleta	1.500,00 €
<b>TOTAL PRESSUPOST EXECUCIÓ MATERIAL</b>			<b>28.907,66 €</b>
<b>13% DESPESES GENERALS</b>			<b>3.758,00 €</b>
<b>6% BENEFICI INDUSTRIAL</b>			<b>1.734,46 €</b>
<b>SUBTOTAL SENSE IVA</b>			<b>34.400,12 €</b>
<b>IVA 21%</b>			<b>7.224,03 €</b>
<b>TOTAL IVA INCLOS</b>			<b>41.624,15 €</b>

## Pressupost d'acord amb el projecte d'obres + actuacions complementàries (Construccions Munné) :



<b>MUNNÉ</b>	<b>ATENEU ORDALENC</b>	
Ppt nº EST.2026006	ADEQUACIÓ DE L'ATENEU ORDALENC A LA NORMATIVA DE SEGURETAT DAVANT D'INCENDIS I D'ACCESSIBILITAT	
	Av de Barcelona, núm. 47	
	08739 Ordal	
<b>RESUM DE PRESSUPOST</b>		<b>Data : 20/03/2026</b>
01	ENDERROCS	1.286,33 € 7,33%
02	OBRA NOVA	12.922,48 € 73,67%
03	ESCENARI	3.331,50 € 18,99%
P.E.C. ( sense iva ) .....		17.540,31 €
21% I.V.A. ....		3.683,47 €
<b>Total Pressupost .....</b>		<b>21.223,78 €</b>

L'import del present pressupost és igual a 21.223,78 €

A aquest pressupost caldrà sumar-li les actuacions següents fora de l'abast inicial de projecte:

- Formació del calaix ignífug de la xemeneia d'extracció de fums de la cuina a l'espai de sostre mort
- Treballs de desmuntatge de les politges de les tramoies
- Paviment tècnic, de 6 mm de gruix, subministrat i col·locat

Total pressupost d'obres:22.072,31€ (sense IVA), o 26.707,50€ (21% d'IVA inclòs)

# Pressupost subministrament i grup de bombes PCI ( Segurincat seguretat i vigilancia, SL):





**SEGURINCAT SEGURETAT I VIGILANCIA, SL**

Poligon Industrial l'Estació 8  
43480 - Vila-seca (Tarragona)

E-Mail: info@segurincat.com TLF: 977 32 60 77  
CIF: B43702042 N° D.G.S.: 8/2003  
www.segurincat.com



**INSTAL.LAR GRUP DE BOMBES PCI**  
 Cliente: ATENEU ORDALENC  
 CIF: G59113241

E-Mail: TLF:  
 AVGDA BARCELONA, 47 - 8739 - Ordal - Barcelona

Fecha: 27/02/2026 Validez: 09/03/2026  
 Número: A26/1264  
 N° Revisión: 1

**INSTAL.LAR GRUP DE BOMBES PCI**

Codi	Descripció	Quan	Preu	Import
IN.GCI.102.01	<b>Instal. Grup contraincendis E+J 12 m3 / 60 mca</b>  <i>Grup contraincendis 12 m3 / 60 mca, amb cabalímetre i col·lector de proves 23.500-12 annex C. Quadre segons norma UNE 23.500-90 i UNE 23.500-2012 ANNEX "C" totalment connexionats. Bancada comú. Vàlvula de retenció i regulació per bomba en impulsió, conjunt de pressòstats i manòmetres, vàlvula limitadora de pressió per bomba principal, pressòstat es següretat "Bomba en marxa".</i>	1	3.801,00 €	3.801,00 €
6	<b>accessoris</b> <i>tuberíes de instal·lació , retorn a dipòsit , colzes , connexió a tub bies i vàlvules.</i>	1	485,00 €	485,00 €
7	<b>obra civil</b> <i>treballs de paleta per instal·lar passamurs per aspiració bomba i retorn col·lector de proves.</i>	1	850,00 €	850,00 €
8	<b>instal·lacio electrica</b> <i>instal·lar cablejat fins a quadre electric a 10 m max de distancia, inclou protecció.</i>	1	450,00 €	450,00 €

<b>Net:</b>	<b>5.586,00 €</b>	
<b>Impostos:</b>		
Base	IVA	Quota
5.586,00 €	21 %	1.173,06 €
<b>Total Impostos</b>	<b>1.173,06 €</b>	
<b>TOTAL</b>	<b>6.759,06 €</b>	

Total pressupost instal·lació grup de pressió :5.586,00€ (sense IVA), o 6.759,06€ (21% d'IVA inclòs)

# Finançament del projecte



Ens han estat concedides 2 línies principals de subvenció:

## 1. Ajuntament de Subirats:

D'acord amb les condicions del conveni signat amb l'Ajuntament a finals del 2025, obtenim una subvenció de 12.000€/any. (amb necessitat de realitzar un cofinançament propi del 10%).

Hem sol·licitat la concessió de l'import dels anys 2026 i 2027, i el seu avançament total a través de bestreta del 100%. Ja ens ho han aprovat i disposem dels 24.000€.

## 2. Generalitat de Catalunya:

Vam sol·licitar i se'ns va concedir una línia de subvenció per a la restauració, conservació i millora d'equipaments culturals d'associacions i fundacions de l'àmbit de la cultura popular i tradicional. Aquesta subvenció és de 17.158,41€, dels quals se'ns ha fet una bestreta del 80% (13.726,79€), i la resta ens s'ingressaran un cop realitzada la justificació de les obres, a partir del 2027. (Per aquesta subvenció es requeria un cofinançament propi del 30% del projecte d'obres.

## Fons propis:

Es va aprovar a l'Assemblea General Ordinària de febrer de 2026 una despesa de 9.451,35€ provinents de fons propis de l'entitat per acabar de fer front a les obres i accions necessàries per a la legalització de l'activitat.

Total del cost pressupostat pel projecte: 50.609,76€, dels quals l'Ateneu assumirà el 18,97% del cost de les obres; la resta es finançarà amb subvencions.

# Calendari d'obres previst

(Ja s'ha realitzat la comunicació prèvia d'obres davant l'Ajuntament)

Actuacions	Data inici	Durada prevista	Data finalització prevista
Lavabos	Fase 1: 27/04/26. Fase 2: 28/05/26	Fase 1: 32 dies; Fase 2: 22 dies	19/06/2026
Camerinos i escenari	20/04/26	61 dies	19/06/2026
Grup de pressió	A determinar	3 dies	A determinar
Sectorització calaix sortida fums	07/05/26	2 dies	07/05/26





## Sectorització lavabos durant les obres:



- En la fase 1 (inici 27/04/26) es sectoritzaran els espais i s'habilitarà el lavabo marcat en verd per a ser utilitzat pel públic. Mentrestant es realitzaran les obres a l'espai ombrejat en color groc.



- En la fase 2 (inici 28/05/26) s'habilitarà l'ús de la zona amb tres lavabos ombrejada en verd i mentrestant es realitzaran les obres a l'espai ombrejat en color groc.
- L'espai ombrejat amb color blau correspon al tancament amb mur i porta que dividirà l'espai entre sector cuina i lavabos. Es realitzarà en algun moment entre la fase 1 i la 2.

# I després de les obres què?...

- Caldrà contractar una empresa especialitzada en ignifugar els elements tèxtils de l'escenari (teló i altres teles).
- Passar l'acte de comprovació en matèria d'incendis per part d'Entitat Col·laboradora de l'Administració (ja contractada el Gener 2026 – Ecatècnia).
  - Si és favorable: inici dels tràmits de legalització de l'activitat davant l'Ajuntament.
  - Si és desfavorable: Realització d'accions complementàries i realització de nova certificació.





Moltes gràcies