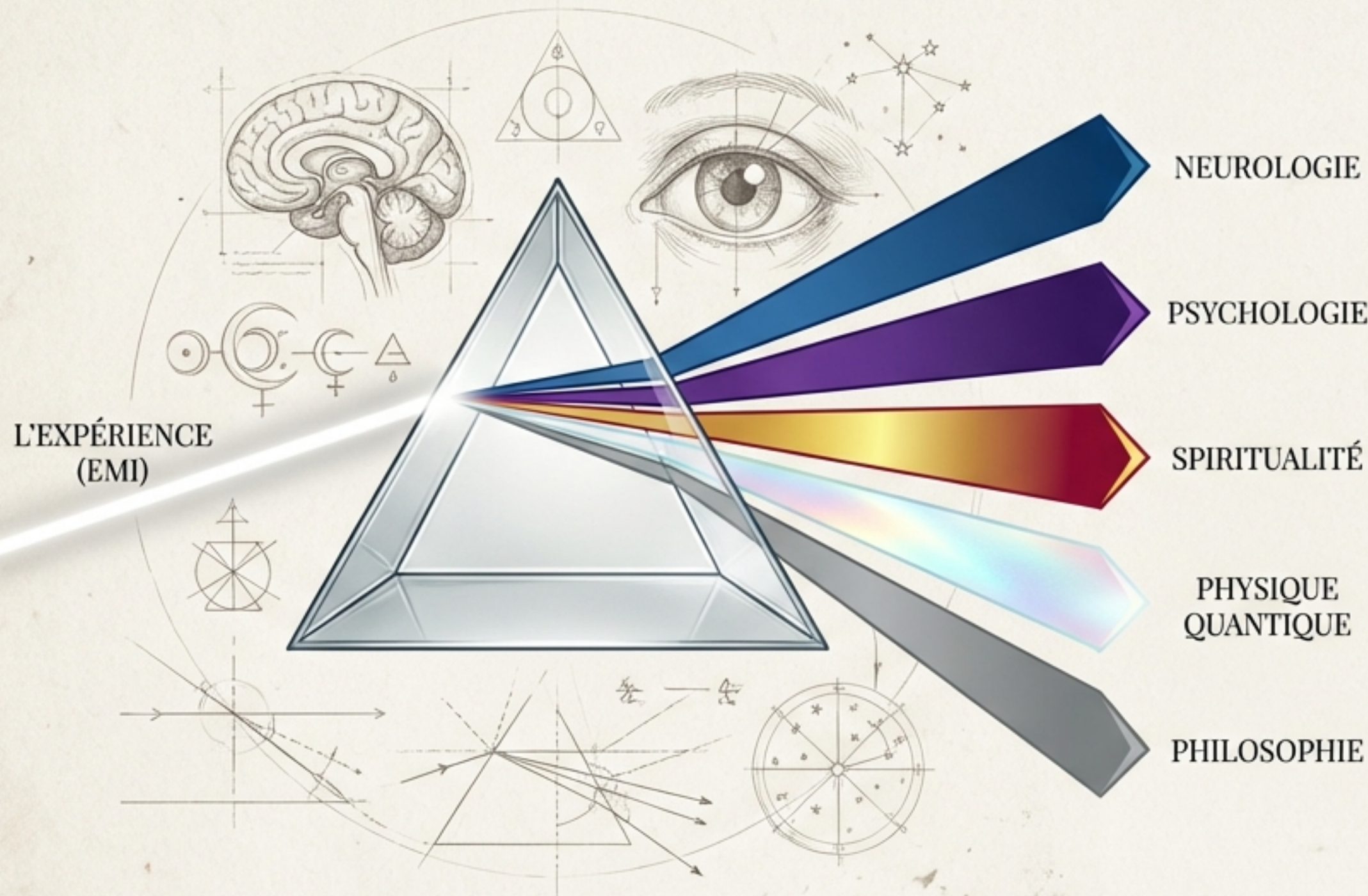


L'Énigme des Expériences de Mort Imminente



*Une Cartographie des
Interprétations : De la réduction
biologique à l'expansion
métaphysique.*

Ce document propose une synthèse comparative des grilles de lecture s'appliquant aux EMI. Loin de chercher un vainqueur, nous explorons comment chaque discipline — de la neurochimie à la mystique — tente de circonscrire cette anomalie cognitive qui défie nos définitions de la vie et de la conscience.

Le Phénomène comme Prisme Cognitif

L'Expérience de Mort Imminente (EMI) se présente comme un ensemble subjectif structuré, partageant des traits universels au-delà des cultures. Face à ce phénomène, une question centrale divise l'entendement humain :



Une hallucination du cerveau ?

Dysfonctionnement de la machine biologique.

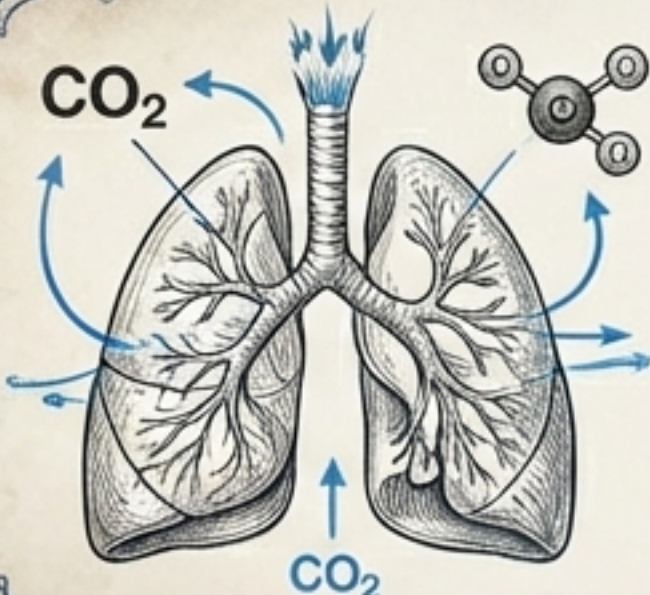


Une incursion dans le réel ?

Aperçu d'une réalité objective plus vaste.

L'Hypothèse Matérialiste : La « Machine » en Crise

Pour l'approche neurologique, l'EMI est une hallucination complexe générée par un cerveau en état de stress extrême.



The diagram illustrates the human respiratory system, including the trachea and lungs. Blue arrows indicate the flow of air. Labels 'CO₂' are placed at the top and bottom of the diagram, with arrows pointing to the lungs, indicating the presence of carbon dioxide. A small molecular model of CO₂ is shown in the upper right corner.

L'Anoxie & L'Hypercapnie


Le manque d'oxygène et l'excès de dioxyde de carbone déclenchent des visions géométriques (le tunnel).



The diagram shows a neuron with several vesicles containing neurotransmitters. One vesicle is shown releasing its contents into the synaptic cleft. A chemical structure of a neurotransmitter is shown below the neuron, featuring a benzene ring, an indole-like ring, and a side chain with a methyl group (CH₃) and an amino group (NH₂). Blue lightning bolts emanate from the neuron, symbolizing intense neural activity.

L'Orage Neurochimique

Une libération massive d'endorphines et de DMT endogène induit des états modifiés de conscience pour contrer la douleur.



The diagram shows a sagittal view of the human brain. The temporal lobe is highlighted in blue, and several blue lightning bolts are shown striking it, representing electrical anomalies. The brainstem and cerebellum are also visible.

Le Lobe Temporal

Des anomalies électriques dans la jonction temporo-pariétale provoquent la sensation de décorporation (OBE).



The graph shows a grid with a horizontal axis. A vertical arrow labeled 'ARRÊT CARDIAQUE' points to a specific point on the axis. Following this point, a series of blue waves are shown, with a prominent peak labeled 'GAMMA SPIKE'.

Le Sursaut Gamma

Des études révèlent un pic d'ondes gamma après l'arrêt cardiaque, suggérant un état d'hyper-conscience paradoxal.

Le Filtre Psychanalytique : Défense ou Confrontation ?

Face à l'annihilation de l'ego, la psyché déploie ses structures profondes.

L'Approche Freudienne (Régression)



Une défense contre l'angoisse de la mort. Le « sentiment océanique » est une régression vers la plénitude infantile intra-utérine. L'Être de lumière n'est qu'une projection idéalisée de la figure parentale (wish-fulfillment).



L'Approche Jungienne (Individuation)



Une irruption de l'inconscient collectif. Le tunnel et la lumière sont des archétypes universels. L'expérience est une confrontation avec le « Soi » (l'archétype de la totalité), catalysant un processus de réalisation personnelle.

L'Interprétation Religieuse : La Confirmation du Dogme

Le contenu de l'expérience est filtré par le cadre de croyance. L'expérience valide la doctrine préexistante.

Christianisme



Interprété comme la séparation de l'âme et du corps. La rencontre avec la figure divine (Christ) et l'expérience de l'Amour inconditionnel valident le jugement de vie et l'amour divin.

Bouddhisme



Mis en parallèle avec le Bardo Thödol (états intermédiaires).
La vision de la « Claire Lumière » et la revue de vie correspondent à la prise de conscience karmique.

Islam



Lu à travers le concept du Barzakh, l'intermonde où l'âme, séparée du corps, rencontre des anges et contemple ses actes passés.

La Vue Ésotérique : L'Anatomie Subtile

Les courants ésotériques (théosophie, anthroposophie) ne voient pas l'EMI comme une mort, mais comme un détachement temporaire des strates non-physiques de l'humain.

Le Corps Astral

Véhicule de la conscience qui se sépare du corps physique, expliquant la vision autoscopique.

Les Archives Akashiques

La « mémoire cosmique » où chaque pensée et action est enregistrée vibratoirement. La revue de vie est une lecture de ces archives.



L'Approche Mystique : La Transcendance Pure

Au-delà des dogmes, un accès direct à une réalité unitive faite d'Amour et de Connaissance.

Caractère Ineffable

L'impossibilité fondamentale de traduire l'expérience avec le langage humain.



Conscience Unitive

Dissolution totale de l'ego et fusion avec l'absolu.

Transformation

Une initiation spirituelle : perte de la peur de la mort et altruisme accru.

L'Hypothèse Quantique : La Non-Localité

Le cerveau produit-il la conscience ou la reçoit-il ?

Modèle Orch-OR (Penrose & Hameroff) :
La conscience réside dans des processus quantiques au sein des microtubules neuronaux.

$$\bar{v} = \frac{1}{2\mathcal{H}\pi} \frac{(R - \bar{r})^2}{r^2}$$

$$\lambda = \dot{r}, \text{ etc}$$

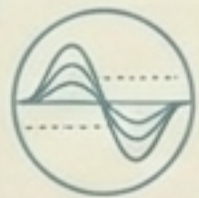
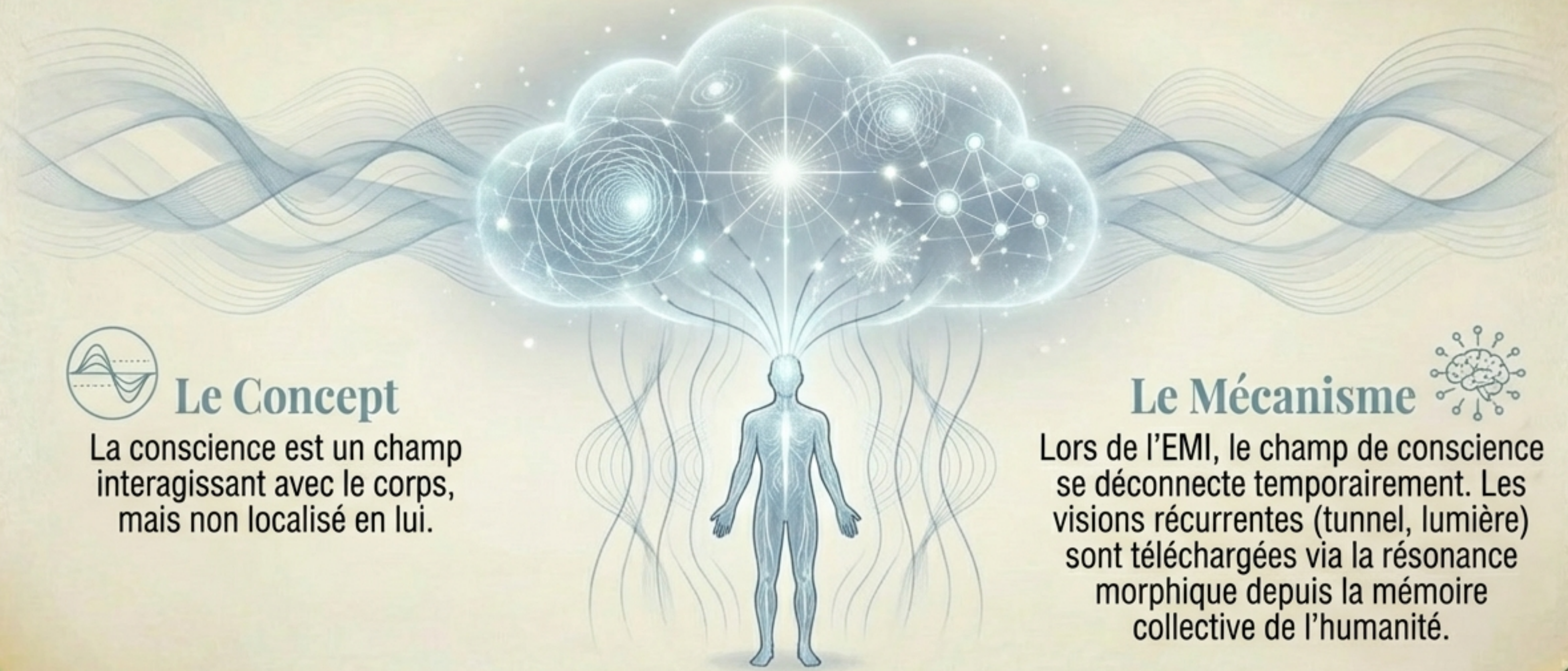
$$\int_{-b}^a (\omega r^2 - \psi) d\Gamma = A = \frac{\pi + \Gamma^3}{2\pi}$$

Lors de la mort clinique, l'information quantique ne se détruit pas mais « fuit » dans l'univers, expliquant la lucidité paradoxale.

La conscience serait fondamentale, pas accidentelle.

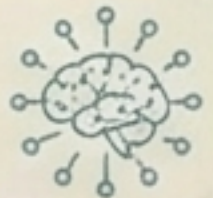
La Résonance Morphique : Le « Cloud » de la Mémoire

Théorie de Rupert Sheldrake



Le Concept

La conscience est un champ interagissant avec le corps, mais non localisé en lui.



Le Mécanisme

Lors de l'EMI, le champ de conscience se déconnecte temporairement. Les visions récurrentes (tunnel, lumière) sont téléchargées via la résonance morphique depuis la mémoire collective de l'humanité.

La conscience serait fondamentale, pas accidentelle.

Le Carrefour Philosophique : Réalisme ou Idéalisme ?

Un choix ontologique fondamental sur la nature de la réalité.



LE RÉALISME (Matérialisme)

- La matière est première.
- La conscience est un épiphénomène émergent.
- Si le cerveau meurt, la conscience s'éteint.

L'EMI est une illusion.



L'IDÉALISME

- L'esprit est premier.
- La matière est une manifestation de la conscience.
- Le cerveau est un filtre réducteur.

L'EMI est un réveil.

La Posture Phénoménologique : L'Analyse du « Vécu »

La suspension du jugement (Épochè).



La phénoménologie refuse de trancher entre la cause biologique et la cause transcendante.

Elle analyse la structure de l'expérience telle qu'elle apparaît au sujet.

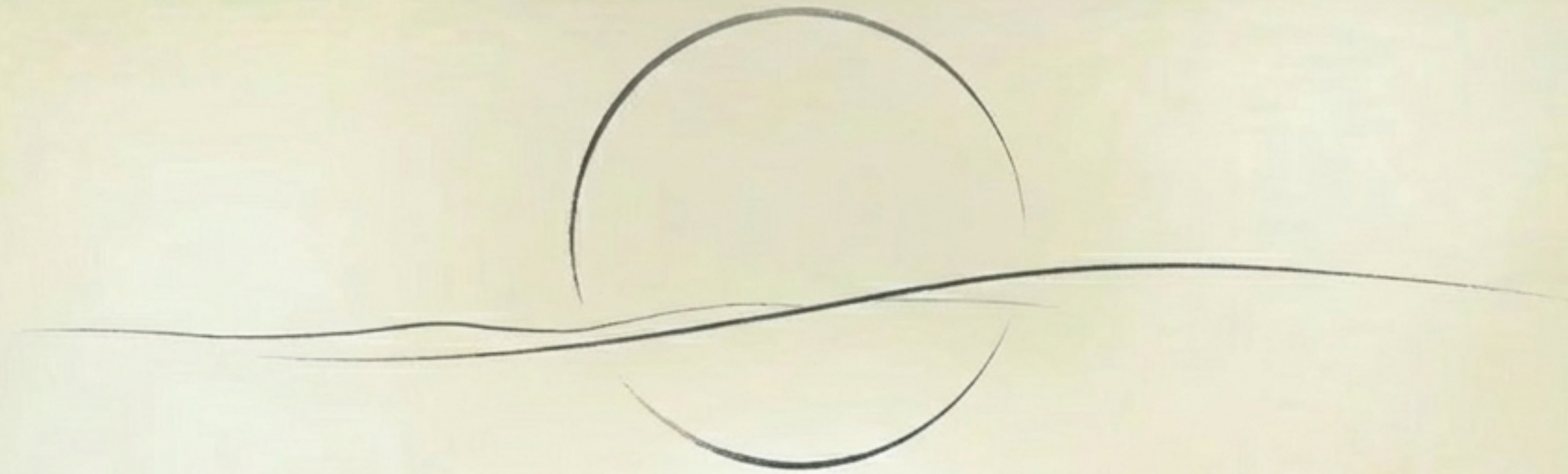


La vérité de l'expérience réside dans son impact sur le sujet, non dans ses origines objectives. Pour le phénoménologue, l'EMI est réelle car ses effets sont réels.

Matrice de Synthèse

	ORIGINE	NATURE	FONCTION
Matérialiste	Cerveau (Dysfonction)	Hallucination	Survie / Protection
Psychanalytique	Psyché (Inconscient)	Projection / Archétype	Défense ou Individuation
Religieuse	Divine / Au-delà	Révélation	Jugement / Validation
Quantique	Univers (Fondamentale)	Information non-locale	Continuité de l'information

Conclusion : La Frontière de la Connaissance



Qu'elle soit le chant du cygne d'un cerveau à l'agonie ou la preuve que l'esprit
la matière, l'Expérience de Mort Imminente demeure l'une des plus grandes énigmes contemporaines.

**En cartographiant ces interprétations, nous ne résolvons pas le mystère de la mort,
mais nous dévoilons l'incroyable complexité de la conscience humaine, capable
de générer — ou de percevoir — des mondes entiers au seuil du néant.**