



2026

CATÁLOGO

EQUIPAMENTOS PARA
OFICINAS AUTOMOTIVAS



26 ANOS MOVENDO A PRODUTIVIDADE BRASILEIRA

Mais de duas décadas desenvolvendo soluções que aumentam a eficiência de oficinas, borracharias, centros automotivos e indústrias em todo o país.

TECNOLOGIA, EFICIÊNCIA E COMPROMISSO QUE GERAM RESULTADOS.

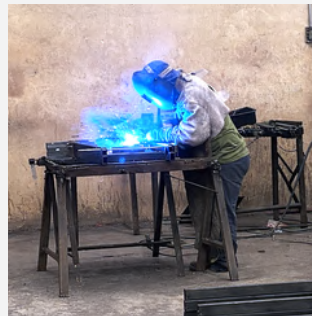
Investimos continuamente em tecnologia, pessoas e processos para entregar soluções robustas, seguras e eficiente, do projeto à assistência técnica.

Rua Alemanha, 2256 - Vila Elisa
CEP 14075-500 - Ribeirão Preto - SP
Fone: (16) 3615-9226 - www.jmmaquinas.com.br
jmmaquinas@jmmaquinas.com.br



FÁBRICA PRÓPRIA

Estrutura completa para projetar, fabricar e testar equipamentos com qualidade e padronização.



ENGENHARIA E QUALIDADE

Projetos desenvolvidos por engenheiros e processos rigorosamente controlados em todas as etapas.



SOLUÇÕES QUE FAZEM A DIFERENÇA

Equipamentos robustos, modernos e eficientes para oficinas, borracharias, centros automotivos e industriais.

UMA HISTÓRIA DE EVOLUÇÃO E CONFIANÇA



26 ANOS

NÚMEROS QUE REFLETEM O NOSSO COMPROMISSO

26 ANOS DE MERCADO

ATENDIMENTO A TODO BRASIL

FÁBRICAÇÃO 100% PRÓPRIA

EQUIPE TÉCNICA ESPECIALIZADA

MAIS DE 100 MIL EQUIPAMENTOS ENTREGUES



“Nosso compromisso vai além de fabricar máquinas. Geramos eficiência, durabilidade e resultados que fortalecem o sucesso dos nossos clientes e impulsionam a indústria.”

JM MÁQUINAS
TECNOLOGIA QUE GERA
PRODUTIVIDADE

PRODUTIVIDADE COM QUALIDADE COMPROVADA

ASSISTÊNCIA TÉCNICA NACIONAL ESPECIALIZADA

PEÇAS DE REPOSIÇÃO GARANTIDAS

TECNOLOGIA, ROBUSTEZ E DESIGN INTELIGENTE.



EFICIÊNCIA, DURABILIDADE E EXCELÊNCIA OPERACIONAL É AQUI NA **JM MÁQUINAS**

Soluções completas e equipamentos de alta performance para oficinas mecânicas, auto centers e centros automotivos.

ENCONTRE O EQUIPAMENTO IDEAL

Clique na categoria desejada e navegue pelo catálogo.



ELEVADORES AUTOMOTIVOS >



**MONTADORAS E
DESMONTADORAS DE PNEUS** >



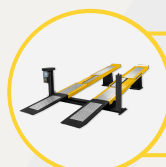
BALANCEADORAS DE RODAS >



RAMPAS PARA MOTOS >



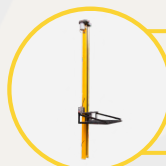
**VULCANIZADORAS E
FRIZADORES** >



RAMPA DE ALINHAMENTO >



ALINHADORES >



MONTA CARGA >



DUPLICADOR DE VAGA >



ELEVADORES **AUTOMOTIVOS**

ELEVADOR AUTOMOTIVO

JN 2500kg

LUBRIFICAÇÃO A GRAXA

Indicado para elevação de veículos leves e utilitários, é a escolha ideal para oficinas que buscam eficiência, segurança e ótimo custo-benefício.

Sua estrutura com 2 colunas em chapa de aço ASTM A36 da melhor qualidade, dobrada sem solda, garante a robustez para o trabalho diário da sua oficina, o sistema de elevação por fusos em aço trefilado e polido proporciona segurança e durabilidade enquanto o motor de 4cv garante a potência, força, velocidade e eficiência que você precisa.

CORES DISPONÍVEIS



DIFERENCIAIS

- Colunas robustas construídas com chapa de aço ASTM A36 dobrada, sem solda;
- Fuso (rosca sem fim) em aço trefilado e polido;
- Braços tubulares articuláveis com extensões ajustáveis, reforçados e rebaixados;
- Acionamento com alavanca de chave reversora;
- Fins de curso mecânico;
- Porca de trabalho principal e porca de segurança;
- Base larga e robusta, abaulada para entrada e saída do veículo;
- Proteção do fuso com canaleta metálica;
- Sapatas ajustáveis com calço de borracha que impedem desnivelamentos e proporcionam um contato suave com o veículo;
- Pintura a pó eletrostática anticorrosiva que prolonga aspecto de novo e vida útil do equipamento;
- Montagem prática e segura das articulações dos braços com apenas um anel elástico em cada braço;
- Operações de subida e descida podem ser interrompidas prontamente em qualquer posição ao longo do curso posicionando o veículo na melhor altura para a execução do trabalho;
- Motor 4cv que garante a força necessária para o trabalho diário da oficina.



FICHA TÉCNICA

- ▶ Capacidade de carga: 2500Kg;
- ▶ Altura do elevador: 2,36m;
- ▶ Largura da base: 1,20m;
- ▶ Comprimento da base: 3,0m;
- ▶ Motor Elétrico: 4 CV;
- ▶ Tempo de elevação: 48 seg;
- ▶ Altura mínima de elevação: 15cm;
- ▶ Altura máxima de elevação: 1,80m;
- ▶ Distância entre colunas: 2,5m;
- ▶ 4 sapatas de borracha;
- ▶ Monofásica 220v / Trifásica 220v e 380v.

A lubrificação deste elevador é feita com graxa e deve ser realizada periodicamente para garantir a segurança, é recomendado a cada 10 dias lubrificar o fuso, as laterais onde correm as roldanas e o rolamento superior.



CLIQUE AQUI PARA VER O VIDEO NO YOUTUBE



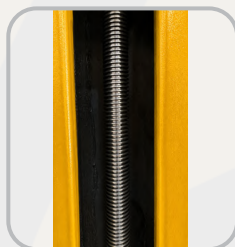
DETALHES DO PRODUTO



Motor Elétrico 4 CV de alta capacidade.



Sapatas ajustáveis e braços rebaixados.



Fuso (rosca sem fim) em aço trefilado e polido.



Porca de trabalho principal e porca de segurança.



Correia Micro-V desenvolvida para máxima eficiência.



▶ ENCONTRE O EQUIPAMENTO IDEAL PARA SUA OFICINA

Acesse o nosso site e fique por dentro de todas as novidades



FALE CONOSCO

(16) 3615-9226 | www.jnmaquinas.com.br

ELEVADOR AUTOMOTIVO

JM 2700KG

LUBRIFICAÇÃO A ÓLEO

Indicado para elevação de veículos leves e utilitários, é a escolha ideal para oficinas que buscam eficiência, segurança e ótimo custo-benefício. E contém tecnologia de lubrificação automática do fuso.

Sua estrutura com 2 colunas em chapa de aço ASTM A36 da melhor qualidade, dobrada sem solda, garante a robustez para o trabalho diário da sua oficina, o sistema de elevação por fusos em aço trefilado e polido proporciona segurança e durabilidade enquanto o motor de 4cv garante a potência, força, velocidade e eficiência que você precisa.

CORES DISPONÍVEIS



DIFERENCIAIS

- Acionamento com alavanca de chave reversora;
- Fuso (rosca sem fim) em aço trefilado e polido;
- Sapatas ajustáveis com calço de borracha que impedem desnivelamentos e proporcionam um contato suave com o veículo;
- Montagem prática e segura das articulações dos braços com apenas um anel elástico em cada braço;
- Colunas robustas construídas com chapa de aço ASTM A36 dobrada, sem solda;
- Braços tubulares articuláveis com extensões ajustáveis, reforçados e rebaixados;
- Fins de curso mecânico;
- Porca de trabalho principal e porca de segurança;
- Base larga e robusta, abaulada para entrada e saída do veículo;
- Proteção do fuso com canaleta metálica;
- Pintura a pó eletrostática anticorrosiva que prolonga aspecto de novo e vida útil do equipamento;
- Operações de subida e descida podem ser interrompidas prontamente em qualquer posição ao longo do curso posicionando o veículo na melhor altura para a execução do trabalho.



CLIQUE AQUI PARA VER O VÍDEO NO YOUTUBE



FICHA TÉCNICA

- ▶ Capacidade de carga: 2.700 Kg;
- ▶ Altura: 2,36m;
- ▶ Comprimento da base: 3,0m;
- ▶ Largura da base: 1,20m;
- ▶ Altura mínima de elevação: 15cm;
- ▶ Altura máxima de elevação: 1,80m;
- ▶ Distância entre as colunas: 2,5m;
- ▶ Tempo de elevação: 48s;
- ▶ Motor elétrico: 4CV;
- ▶ Acionamento por chave reversora;
- ▶ Fins de curso mecânico;
- ▶ Pintura eletrostática a pó;
- ▶ Monofásica 220v / Trifásica 220v e 380v.

Lubrificação automática do fuso



DETALHES DO PRODUTO



Motor Elétrico 4 CV de alta capacidade.



Colunas robustas com chapa de aço ASTM A36 dobrada, sem solda.



Sapatas ajustáveis com calço de borracha.



Fuso (rosca sem fim) em aço trefilado e polido. (com lubrificação automática)



Porca de trabalho principal e porca de segurança.



▶ ENCONTRE O EQUIPAMENTO IDEAL PARA SUA OFICINA

Acesse o nosso site e fique por dentro de todas as novidades



FALE CONOSCO

(16) 3615-9226 | www.jmmaquinas.com.br

ELEVADOR AUTOMOTIVO

JM 4000KG

HIDRÁULICO

O Elevador Automotivo JM 4000 kg Hidráulico é a solução ideal para oficinas que buscam robustez, segurança e eficiência.

Com capacidade de elevação de até 4.000 kg, conta com um sistema hidráulico de alto desempenho, proporcionando operações suaves e confiáveis.

Seu projeto foi desenvolvido para oferecer baixa manutenção, além de um sistema limpo que dispensa a lubrificação da base, garantindo mais praticidade e produtividade no dia a dia da oficina.

CORES DISPONÍVEIS



DIFERENCIAIS

- ✓ 2 Colunas robustas construídas em chapa de aço;
- ✓ Travas automáticas de braço e elevação;
- ✓ Sistema de elevação: Cilindro hidráulico e corrente de múltiplos elos;
- ✓ Braços articuláveis com extensões ajustáveis, reforçados e rebaixados;
- ✓ Canaleta metálica para proteção do cabo de aço;
- ✓ Sapatas ajustáveis com calço de borracha (carro de passeio);
- ✓ 10L de óleo necessário vendido separadamente.
- ✓ Sapata: 50 x 117 mm | Rosca: M36 x 4 mm;
- ✓ Mais silencioso e suave, com menor necessidade de manutenção;
- ✓ Consome energia elétrica apenas na subida (a descida é realizada pela gravidade agindo sobre o fluido), resultando em menor gasto de energia, operação silenciosa e maior vida útil dos componentes.
- ✓ Sapata U vendido separadamente



CLIQUE AQUI PARA VER O VIDEO NO YOUTUBE



FICHA TÉCNICA

- Capacidade de carga: 4000 kg;
- Motor elétrico: 2,2 kW (3 hp);
- Peso líquido / bruto: 493 / 510 kg.
- Altura das colunas: 2800 mm;
- Altura de elevação: 115-1800 mm;
- Largura da base: 3340 mm;
- Largura entre carrinhos: 2635 mm;
- Amplitude máxima dos braços: 2400 mm;
- Tempo de elevação: 48s;
- Reservatório de óleo: 10 L;
- Monofásica 220v / Trifásica 220v e 380v.

OBS: Base do Elevador comprada separadamente (Não acompanha base).
10L de óleo necessário vendido separadamente.



DETALHES DO PRODUTO



Base do Elevador robusta (comprada separadamente).



Travas automáticas de braço e elevação.



Braços articuláveis com extensões ajustáveis, reforçados e rebaixados.



Sapata U (vendida separadamente)



Cilindro hidráulico e corrente de múltiplos elos.



ENCONTRE O EQUIPAMENTO IDEAL PARA SUA OFICINA

Accesse o nosso site e fique por dentro de todas as novidades



FALE CONOSCO

(16) 3615-9226 | www.jmmaquinas.com.br

ELEVADOR AUTOMOTIVO

JM 4000KG

LUBRIFICAÇÃO A GRAXA

O Elevador Automotivo JM 4000 kg é a escolha perfeita para oficinas mecânicas, auto centers e borracharias que precisam de um elevador robusto, seguro e resistente para atender veículos de grande porte como camionetes e SUVs.

Sua estrutura com 2 colunas em chapa de aço ASTM A36 da melhor qualidade, dobrada, garante a robustez para o trabalho diário constante da sua oficina. O sistema de elevação por fusos em aço trefilado e polido proporciona segurança e durabilidade enquanto os motores de 4cv garantem a potência, força, velocidade e eficiência que você precisa.

CORES DISPONÍVEIS



DIFERENCIAIS

- Colunas robustas construídas com chapa de aço ASTM A36 dobradas;
- Fuso (rosca sem fim) em aço trefilado e polido;
- Braços tubulares articuláveis com 3 níveis extensões ajustáveis, reforçados e rebaixados;
- Acionamento com alavanca de chave reversora;
- Fins de curso mecânico;
- Porca de trabalho principal e porca de segurança;
- Base larga e robusta, abaulada para entrada e saída do veículo;
- Proteção do fuso com canaleta metálica;
- Sapatas ajustáveis com calço de borracha (carro de passeio) e tipo U (caminhonete).
- Pintura a pó eletrostático anticorrosiva que prolonga aspecto de novo e vida útil do equipamento;
- Montagem prática e segura das articulações dos braços com apenas um anel elástico em cada braço;
- Operações de subida e descida podem ser interrompidas prontamente em qualquer posição ao longo do curso posicionando o veículo na melhor altura para a execução do trabalho.



FICHA TÉCNICA

- ▶ Capacidade de carga: 4000Kg;
- ▶ Altura do elevador: 2,37m;
- ▶ Largura da base: 1,50m;
- ▶ Comprimento da base: 3,2m;
- ▶ Altura mínima de elevação: 15cm;
- ▶ Altura máxima de elevação: 1,80m;
- ▶ Distância entre as colunas: 2,65m;
- ▶ Tempo de elevação: 48s;
- ▶ Motor elétrico: 2 motores de 4CV;
- ▶ Pintura eletrostática a pó.
- ▶ Monofásica 220v / Trifásica 220v e 380v.

A lubrificação deste elevador é feita com graxa e deve ser realizada periodicamente para garantir a segurança, é recomendado a cada 10 dias lubrificar o fuso, as laterais onde correm as roldanas e o rolamento superior.



CLIQUE AQUI PARA VER O VÍDEO NO YOUTUBE



DETALHES DO PRODUTO



Braço tubulares reforçados com 3 níveis de extensão facilitando o posicionamento do veículo.



2 Motores Elétricos 4 CV de alta capacidade.



Porca de trabalho principal e porca de segurança.



Correia Micro-V desenvolvida para máxima eficiência



Sapatas ajustáveis com calço de borracha e tipo U.



▶ ENCONTRE O EQUIPAMENTO IDEAL PARA SUA OFICINA

Acesse o nosso site e fique por dentro de todas as novidades



FALE CONOSCO

(16) 3615-9226 | www.jmmaquinas.com.br

ELEVADOR AUTOMOTIVO

JM 4300KG

LUBRIFICAÇÃO A ÓLEO

O Elevador Automotivo JM 4000 kg é a escolha perfeita para oficinas mecânicas, auto centers e borracharias que precisam de um elevador robusto, seguro e resistente para atender veículos de grande porte como camionetes e SUVs.

Sua estrutura com 2 colunas em chapa de aço ASTM A36 da melhor qualidade, dobrada, garante a robustez para o trabalho diário constante da sua oficina. O sistema de elevação por fusos em aço trefilado e polido proporciona segurança e durabilidade enquanto os motores de 4cv garantem a potência, força, velocidade e eficiência que você precisa. Além disso possui tecnologia de lubrificação automática do fuso.

CORES DISPONÍVEIS



DIFERENCIAIS

- Colunas robustas construídas com chapa de aço ASTM A36 dobrada;
- Fuso (rosca sem fim) em aço trefilado e polido;
- Braços tubulares articuláveis com 3 extensões ajustáveis, reforçados e rebaixados;
- Acionamento com alavanca de chave reversora;
- Fins de curso mecânico;
- Porca de trabalho principal e porca de segurança;
- Base larga e robusta, abaulada para entrada e saída do veículo;
- Proteção do fuso com canaleta metálica;
- Sapatas ajustáveis com calço de borracha (carro de passeio) e tipo U (caminhonete).
- Pintura a pó eletrostático anticorrosiva que prolonga aspecto de novo e vida útil do equipamento;
- Montagem prática e segura das articulações dos braços com apenas um anel elástico em cada braço;
- Operações de subida e descida podem ser interrompidas prontamente em qualquer posição ao longo do curso posicionando o veículo na melhor altura para a execução do trabalho;
- Lubrificação automática do fuso.



CLIQUE AQUI PARA VER O VÍDEO NO YOUTUBE



DETALHES DO PRODUTO



Braço tubulares reforçados com 3 níveis de extensão facilitando o posicionamento do veículo.



2 Motores Elétricos 4 CV de alta capacidade.



Porca de trabalho principal e porca de segurança.



Correia Micro-V desenvolvida para máxima eficiência



Fuso (rosca sem fim) em aço trefilado e polido. (com lubrificação automática)



FICHA TÉCNICA

- ▶ Capacidade de carga: 4300Kg;
- ▶ Altura do elevador: 2,37m;
- ▶ Largura da base: 1,50m;
- ▶ Comprimento da base: 3,2m;
- ▶ Altura mínima de elevação: 15cm;
- ▶ Altura máxima de elevação: 1,80m;
- ▶ Distância entre as colunas: 2,65m;
- ▶ Tempo de elevação: 48s;
- ▶ Motor elétrico: 2 motores de 4CV;
- ▶ Pintura eletrostática a pó.
- ▶ Monofásica 220v / Trifásica 220v e 380v.

Lubrificação automática do fuso



▶ ENCONTRE O EQUIPAMENTO IDEAL PARA SUA OFICINA

Acesse o nosso site e fique por dentro de todas as novidades



FALE CONOSCO

(16) 3615-9226 | www.jmmaquinas.com.br

ELEVADOR AUTOMOTIVO

JM 5000KG

4 COLUNAS

O Elevador Automotivo JM 5000 kg é o top de linha dos elevadores automotivos JM Máquinas, projetado para atender vans, furgões e caminhonetes de grande porte.

CORES DISPONÍVEIS



DIFERENCIAIS

- Colunas robustas construídas com chapa de aço ASTM A36 dobrada;
- Fuso (rosca sem fim) em aço trefilado e polido;
- Proteção do fuso com canaleta metálica;
- Braços tubulares articuláveis com extensões ajustáveis, reforçados e rebaixados;
- Acionamento com alavanca de chave reversora;
- Fins de curso mecânico;
- Porca de trabalho principal e porca de segurança;
- Base larga e robusta, abaulada para entrada e saída do veículo;
- Proteção do fuso com canaleta metálica;
- Sapatas ajustáveis tipo U.
- Pintura a pó eletrostático anticorrosiva que prolonga aspecto de novo e vida útil do equipamento;
- Montagem prática e segura das articulações dos braços com apenas um anel elástico em cada braço;
- Operações de subida e descida podem ser interrompidas prontamente em qualquer posição ao longo do curso posicionando o veículo na melhor altura para a execução do trabalho.



FICHA TÉCNICA

- ▶ Capacidade de carga: 5.000 Kg;;
- ▶ Altura: 2,375mm;
- ▶ Medida entre colunas: frente 2.648mm - lado 2.627mm;
- ▶ Comprimento da base: 3.232mm;
- ▶ Largura da base: 1.500mm;
- ▶ Largura total da lateral com bases: 4.340mm;
- ▶ Largura com braços abertos: 2.300mm;
- ▶ Altura máxima de elevação: 1.800mm;
- ▶ Distância entre as colunas: 2,65m;;
- ▶ Tempo de elevação: 48s;
- ▶ Motor elétrico: 2 motores de 4CV;
- ▶ Peso: 1.500 Kg;
- ▶ Trifásico 220v / 380v;



CLIQUE AQUI PARA VER O VÍDEO NO YOUTUBE



DETALHES DO PRODUTO



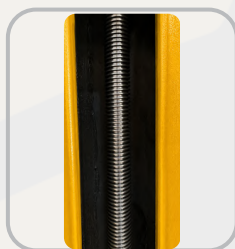
2 Motores Elétricos 4 CV de alta capacidade.



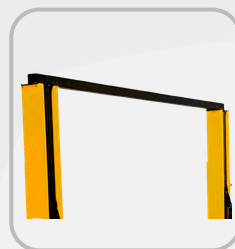
Sapatas ajustáveis com calço de borracha.



Alavanca de chave reversora.



Fuso (rosca sem fim) em aço trefilado e polido.



Estrutura reforçada e robusta.



▶ ENCONTRE O EQUIPAMENTO IDEAL PARA SUA OFICINA
Acesse o nosso site e fique por dentro de todas as novidades



FALE CONOSCO

(16) 3615-9226 | www.jmmaquinas.com.br

ELEVADOR AUTOMOTIVO

JM 5000KG

4 COLUNAS COM PRANCHA

O Elevador Automotivo JM 5000 kg com Prancha é a versão mais completa e versátil do elevador JM 5000, equipado com prancha de acesso que facilita o posicionamento do veículo de forma precisa e sem riscos de deslizamento.

Ideal para vans, furgões e caminhonetes pesadas, a prancha integrada é perfeita para oficinas que realizam serviços em veículos pesados.

CORES DISPONÍVEIS



DIFERENCIAIS

- Colunas robustas construídas com chapa de aço ASTM A36 dobrada;
 - Fuso (rosca sem fim) em aço trefilado e polido;
 - Proteção do fuso com canaleta metálica;
 - Braços tubulares articuláveis com extensões ajustáveis, reforçados e rebaixados;
 - Acionamento com alavanca de chave reversora;
 - Fins de curso mecânico;
 - Porca de trabalho principal e porca de segurança;
 - Base larga e robusta, abaulada para entrada e saída do veículo;
 - Proteção do fuso com canaleta metálica;
 - Sapatas ajustáveis tipo U;
 - Pintura a pó eletrostática anticorrosiva que prolonga aspecto de novo e vida útil do equipamento;
 - Montagem prática e segura das articulações dos braços com apenas um anel elástico em cada braço;
- Operações de subida e descida podem ser interrompidas prontamente em qualquer posição ao longo do curso posicionando o veículo na melhor altura para a execução do trabalho.



FICHA TÉCNICA

- ▶ Capacidade de carga: 5.000 Kg;;
- ▶ Altura: 2,375mm;
- ▶ Prancha com rampa de acesso: 6.420mm;
- ▶ Comprimento útil da prancha: 5.000mm;
- ▶ Largura útil de cada base da plataforma: 700mm;
- ▶ Largura total de cada base da plataforma: 880mm;
- ▶ Comprimento de cada base do elevador: 3.232mm;
- ▶ Largura de cada base do elevador: 1.500mm;
- ▶ Tempo de elevação: 48s;
- ▶ Peso: 1.500 Kg;
- ▶ Motor elétrico: 2 motores de 4CV;
- ▶ Trifásico 220v / 380v;



CLIQUE AQUI PARA VER O VÍDEO NO YOUTUBE



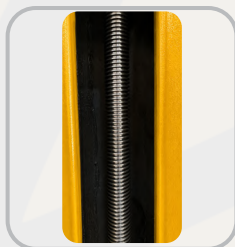
DETALHES DO PRODUTO



2 Motores Elétricos 4 CV de alta capacidade.



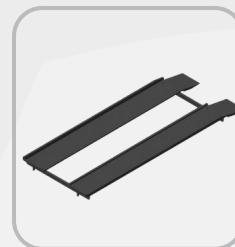
Sapatas ajustáveis tipo U.



Fuso (rosca sem fim) em aço trefilado e polido.



Alavanca de chave reversora.



Prancha com rampa de acesso



▶ ENCONTRE O EQUIPAMENTO IDEAL PARA SUA OFICINA
Acesse o nosso site e fique por dentro de todas as novidades



FALE CONOSCO

(16) 3615-9226 | www.jmmaquinas.com.br



RAMPA PIT STOP

JM 2000KG

RAMPA ELEVATÓRIA PNEUMÁTICA

A Rampa Pit Stop JM 2000 kg é o elevador pitstop para troca rápida de pneus que une agilidade e eficiência nos serviços e revisões rápidas em carros de passeio. Perfeita para serviços diários.

Robusta e com elevação pneumática rápida, o Pit Stop JM posiciona o veículo na altura ideal em segundos, permitindo que o mecânico trabalhe com total ergonomia e segurança.



CORES DISPONÍVEIS



DIFERENCIAIS

- Sistema pneumático;
- Sistema de segurança composto por uma trava que impede a descida do veículo em caso de falta de pressão;
- Chapas dobradas sem emendas e vigas em U garantem robustez e maior durabilidade do equipamento;
- Acompanha 4 rampas de acesso e 4 sapatas de borracha;
- 3 pistões de aço pintado - pressão recomendada: 120 lbs;
- Válvula de acionamento (sobe/desce);
- Estrutura robusta e reforçada, garantindo mais segurança ao operador e ao veículo.
- Pintura a pó eletrostática anticorrosiva que prolonga aspecto de novo e vida útil do equipamento;
- Compatível com carros rebaixados.



CLIQUE AQUI PARA VER O VÍDEO NO YOUTUBE



FICHA TÉCNICA

- ▶ Capacidade de carga: 2.000 Kg;
- ▶ Pintura eletrostática a pó;
- ▶ Válvula de acionamento (sobe/desce);
- ▶ Comprimento da plataforma: 1.500mm;
- ▶ Comprimento total: 3.570mm;
- ▶ Largura de cada plataforma: 400mm;
- ▶ Espaço entre as plataformas: 1.340mm;
- ▶ Largura: 1.740mm;
- ▶ Largura total do produto: 1.880mm;
- ▶ Comprimento da rampa de acesso: 1.020mm;
- ▶ Altura (plataforma abaixada): 170mm;
- ▶ Altura (plataforma elevada): 360mm;



DETALHES DO PRODUTO



4 rampas de acesso reforçadas.



3 pistões de aço pintado - pressão recomendada: 120 lbs.



Válvula de acionamento (sobe/desce).



Pintura eletrostática a pó.



Estrutura robusta e reforçada com chapas dobradas sem emendas e vigas em U.



▶ ENCONTRE O EQUIPAMENTO IDEAL PARA SUA OFICINA

Acesse o nosso site e fique por dentro de todas as novidades



FALE CONOSCO

(16) 3615-9226 | www.jmmaquinas.com.br

ELEVADOR AUTOMOTIVO

JM 3500KG

PANTOGRÁFICO

O Elevador Pantográfico JM 3500 kg é a solução perfeita para oficinas mecânicas, concessionárias e centros de estética automotiva que precisam de um elevador de carro compacto, versátil, moderno e elegante. Ideal para oficinas de alto padrão.

Com design em tesoura (pantógrafo), este elevador eleva o veículo sem colunas laterais, proporcionando liberdade total de movimento ao redor do carro.

CORES DISPONÍVEIS



DIFERENCIAIS

- Inclui 4 blocos de borracha, 2 plataformas de elevação e gabinete de comando;
- Travas mecânicas pneumáticas de segurança com 7 posições;
- Sistema hidráulico;
- 2 pistões pneumáticos com sincronismo e descida controlada;
- Válvulas extras de segurança;
- Acomoda carros baixos graças a sua instalação no nível do piso;
- Passagem livre entre as plataformas;
- Durabilidade de baixa manutenção;
- Estrutura robusta e reforçada, garantindo mais segurança ao operador e ao veículo;
- Design desenvolvido para deixar as rodas e portas do veículo totalmente livre, melhorando o acesso ao mesmo e garantindo um visual aberto, com ambiente de trabalho agradável;
- Pintura a pó eletrostático anticorrosiva que prolonga aspecto de novo e vida útil do equipamento.



CLIQUE AQUI PARA VER O VÍDEO NO YOUTUBE



FICHA TÉCNICA

- ▶ Capacidade de carga: 3.500 Kg;
- ▶ Elevação máxima: 1,9m (do piso à plataforma)
- ▶ Comprimento da plataforma: 1,5m;
- ▶ Largura de cada plataforma: 0,55m;
- ▶ Comprimento: 1,5m;
- ▶ Altura de cada lado recolhido: 0,3m;
- ▶ Peso: 700kg;
- ▶ Trifásico 220v / 380v, para monofásico consulte uma atendente;

Lubrificação à graxa com bomba engraxadeira nos pontos específicos (articulações) da máquina (vide manual).



DETALHES DO PRODUTO



Travas mecânicas pneumáticas de segurança com 7 posições.



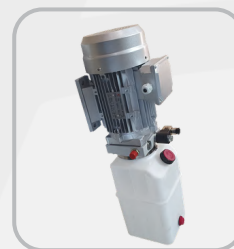
Instalação no nível do piso, liberando espaço no ambiente.



2 pistões pneumáticos com sincronismo e descida controlada.



Estrutura robusta e reforçada.



Sistema hidráulico.



▶ ENCONTRE O EQUIPAMENTO IDEAL PARA SUA OFICINA

Acesse o nosso site e fique por dentro de todas as novidades



FALE CONOSCO

(16) 3615-9226 | www.jmmaquinas.com.br



PLATAFORMA DE ÓLEO

FICHA TÉCNICA

- ▶ Capacidade de carga: 2.500 - 2.700 Kg;
- ▶ Construção: chapa dobrada de 5mm com reforços nas áreas de sustentação;
- ▶ Comprimento da plataforma 3.500mm;
- ▶ Comprimento da plataforma com rampa de acesso: 4.092mm;
- ▶ Largura útil de cada base da plataforma: 480mm;
- ▶ Largura total da plataforma: 1.800mm;
- ▶ Espaço entre uma base e outra: 840mm.



DESCRIÇÃO

- Plataforma troca de óleo robusta para elevadores.
- Para carros (até 2.500 - 2.700 Kg);
- Pode ser utilizado em conjunto com o Elevador JM 2500 e Elevador JM 2700;
- Próprio para serviços de troca de óleo e escapamento;
- Ideal para os serviços realizados em oficinas e postos de combustível;



FICHA TÉCNICA

- ▶ Capacidade de carga: 4.000 - 4.300 Kg;
- ▶ Construção: chapa dobrada de 5mm com reforços nas áreas de sustentação;
- ▶ Comprimento da plataforma 4.500mm;
- ▶ Comprimento da plataforma com rampa de acesso: 5.092mm;
- ▶ Largura útil de cada base da plataforma: 580mm;
- ▶ Largura total da plataforma: 2.000mm;
- ▶ Espaço entre uma base e outra: 840mm.



DESCRIÇÃO

- Plataforma troca de óleo robusta para elevadores 4000kg e 4300kg.
- Para carros e vans (até 4.000 - 4.300 Kg);
- Pode ser utilizado em conjunto com o Elevador JM 4000 e Elevador JM 4300;
- Próprio para serviços de troca de óleo e escapamento;
- Ideal para os serviços realizados em oficinas e postos de combustível;



▶ ENCONTRE O EQUIPAMENTO IDEAL PARA SUA OFICINA
Acesse o nosso site e fique por dentro de todas as novidades



FALE CONOSCO

(16) 3615-9226 | www.jmmaquinas.com.br



MONTADORAS E DEMONTADORAS DE PENUS



MONTADORA E DESMONTADORA DE PNEUS

JM MDM-100

ARO 13" AO 16" | MANUAL

MDM-100 é o modelo de entrada das Montadoras e Desmontadoras de Pneus JM Máquinas perfeita para quem está começando ou trabalha com um volume menor de atendimento pois entrega qualidade e robustez com excelente custo benefício e assistência técnica nacional.



DIFERENCIAIS

- Facilita a montagem e desmontagem de todos os tipos de rodas de automóveis, caminhonetes e motos (com o auxílio de garra adaptável - adquirido separadamente);
- Atende a necessidade de aro 13" ao 16";
- Fixação através de 4 garras ajustáveis;
- Possui sistema de travamento de rodas através de alavanca e trava gremalheira com regulagem de rosca na ponta da gremalheira;
- Braço móvel com duplos rolamentos blindados;
- Cabeçote de desmontagem e montagem (Bico de pato), com abertura para lado esquerdo deixando mão direita livre;
- Pintura a pó eletrostático anticorrosiva que prolonga aspecto de novo e vida útil do equipamento.



FICHA TÉCNICA

- ▶ Suporta aros 13" ao 16";
- ▶ Espaço necessário para o trabalho: 1.500 x 1.500 mm;
- ▶ Fixação por quatro garras ajustáveis;
- ▶ Braço móvel com duplo rolamento;
- ▶ Haste com cabeçote de montagem e desmontagem regulável (bico de pato);
- ▶ Trava gremalheira com regulagem de rosca;
- ▶ Peso aproximado: 70 kg;



CLIQUE AQUI PARA VER O VÍDEO NO YOUTUBE



DETALHES DO PRODUTO



Trava gremalheira com regulagem de rosca.



Haste sextavada e Bico de pato.



Base robusta e reforçada



Braço móvel com duplos rolamentos blindados.



Pintura eletrostática a pó anticorrosiva.



▶ ENCONTRE O EQUIPAMENTO IDEAL PARA SUA OFICINA

Acesse o nosso site e fique por dentro de todas as novidades



FALE CONOSCO

(16) 3615-9226 | www.jmmaquinas.com.br

MONTADORA E DESMONTADORA DE PNEUS

JM MDE-200

ARO 13" AO 18" | ELÉTRICA

A MDE-200 é o modelo ideal para borracharias que estão iniciando o serviço de troca de pneu com maquinário elétrico profissional de alta qualidade com excelente custo benefício e assistência técnica nacional.

Desenvolvida com estrutura robusta e motor 1,5cv de máxima qualidade atende carros de passeio até aro 18".



CORES DISPONÍVEIS



DIFERENCIAIS

- Suporte para guardar a espátula;
- Possui pedal de acionamento (giro da mesa e centragem das garras);
- Descolador pneumático, ajustável para qualquer tipo de aro e pneu;
- Motor elétrico 1,5cv acoplado ao redutor, através de polia dupla com correias, para melhor desempenho e segurança;
- Fixação automática do aro por quatro garras auto-centrantes;
- Haste sextavada de aproximação de profundidade;
- Cabeçote de desmontagem e montagem (Bico de pato), com abertura para lado esquerdo deixando mão direita livre;
- Pintura a pó eletrostática anticorrosiva que prolonga aspecto de novo e vida útil do equipamento;
- Suporte para apoio do pneu no descolador;
- Pistola com manômetro para inflar e calibrar o pneu.



CLIQUE AQUI PARA VER O VÍDEO NO YOUTUBE



DETALHES DO PRODUTO



Pedal de acionamento.



Descolador pneumático.



Pistola com manômetro.



Mesa giratória com quatro garras ajustáveis.



Haste sextavada e Bico de pato com abertura para lado esquerdo deixando mão direita livre.



FICHA TÉCNICA

- ▶ Suporta aros 13" ao 18";
- ▶ Peso aproximado: 140 kg;
- ▶ Comprimento: 1032mm;
- ▶ Largura: 681mm;
- ▶ Altura: 1322mm;
- ▶ Descolador Pneumático: 100PSI - 120PSI;
- ▶ Motor 1.5 CV;
- ▶ Monofásica 220v / Trifásica 220v e 380v.



▶ ENCONTRE O EQUIPAMENTO IDEAL PARA SUA OFICINA

Acesse o nosso site e fique por dentro de todas as novidades



FALE CONOSCO

(16) 3615-9226 | www.jmmaquinas.com.br



MONTADORA E DESMONTADORA DE PNEUS

JM MDE-300

ARO 13" AO 21" | ELÉTRICA

A Montadora de Pneus MDE-300 JM Máquinas é a desmontadora de pneus elétrica profissional própria para atender rodas de motos.

Desenvolvida com estrutura robusta e motor 1,5cv de máxima qualidade, possui garras específicas para atender motocicletas até aro 21". Com garras altas e suporte para o descolador é o equipamento perfeito para atender rodas de moto com máxima facilidade, eficiência e praticidade.



CORES DISPONÍVEIS



DIFERENCIAIS

- Descolador pneumático;
- Pedal de acionamento (giro da mesa e centragem das garras);
- Motor elétrico 1,5cv acoplado ao redutor, através de polia dupla com correias, para melhor desempenho e segurança.
- Fixação automática do aro por quatro garras auto-centrantes;
- Haste sextavada de aproximação de profundidade;
- Cabeçote de desmontagem e montagem (Bico de pato) com abertura para lado esquerdo deixando mão direita livre;
- Garras altas próprias para rodas de moto;
- Suporte do apoio de roda para rodas de moto;
- Pintura a pó eletrostática anticorrosiva que prolonga aspecto de novo e vida útil do equipamento;
- Pistola com manômetro para inflar e calibrar o pneu.



FICHA TÉCNICA

- ▶ Suporta aros 13" ao 21";
- ▶ Comprimento: 1071mm;
- ▶ Peso aproximado: 145 kg;
- ▶ Largura: 681mm;
- ▶ Altura: 1322mm;
- ▶ Descolador pneumático: 100PSI - 120PSI.
- ▶ Motor 1.5 CV;
- ▶ Monofásica 220v / Trifásica 220v e 380v;



CLIQUE AQUI PARA VER O VÍDEO NO YOUTUBE



DETALHES DO PRODUTO



Pedal de acionamento.



Mesa giratória com quatro garras altas para pneus de moto.



Haste sextavada e Bico de pato, com abertura para lado esquerdo deixando mão direita livre.



Descolador pneumático com suporte para rodas de moto.



Suporte para rodas de moto.



▶ ENCONTRE O EQUIPAMENTO IDEAL PARA SUA OFICINA
Acesse o nosso site e fique por dentro de todas as novidades



FALE CONOSCO

(16) 3615-9226 | www.jmmaquinas.com.br



MONTADORA E DESMONTADORA DE PNEUS

JM MDE-500

ARO 13" AO 22" | ELÉTRICA

A Montadora de Pneus MDE-500 JM Máquinas é a montadora e desmontadora de pneus elétrica profissional própria para atender rodas de carros.

Desenvolvida com estrutura robusta e motor de 1,5cv de máxima qualidade, atende carros até aro 22". Com ferramenta auxiliar que facilita a desmontagem do pneu é o equipamento perfeito para atender um volume maior de clientes com mais facilidade, eficiência e praticidade.

CORES DISPONÍVEIS



DIFERENCIAIS

- Suporte para guardar a espátula;
- Braço auxiliar para apoio;
- Sistema de quatro garras ajustáveis;
- Mesa giratória;
- Descolador pneumático;
- Chave pedal frente da máquina de auto-reverso;
- Motor elétrico 1.5cv acoplado ao redutor através de polia dupla com correias, para melhor desempenho e segurança;
- Possui pistola com manômetro para inflar e calibrar o pneu.
- Estrutura robusta;
- Haste sextavada de aproximação de profundidade com cabeçote de montagem e desmontagem regulável (bico de pato), com abertura para lado esquerdo deixando mão direita livre;
- Pintura a pó eletrostático anticorrosiva que prolonga aspecto de novo e vida útil do equipamento;
- Pistola com manômetro para inflar e calibrar o pneu.



FICHA TÉCNICA

- ▶ Suporta aros 13" ao 22";
- ▶ Comprimento: 1074mm;
- ▶ Largura: 684mm;
- ▶ Largura 1000mm;
- ▶ Altura: 1805mm;
- ▶ Descolador Pneumático: 100PSI - 120PSI;
- ▶ Motor 1.5 CV;
- ▶ Peso aproximado: 145 kg;
- ▶ Monofásica 220v / Trifásica 220v e 380v.

Opcional: Garras para rodas de motos



CLIQUE AQUI PARA VER O VÍDEO NO YOUTUBE



DETALHES DO PRODUTO



Braço auxiliar para apoio.



Haste sextavada e bico de pato com abertura para o lado esquerdo, deixando a mão direita livre.



Pedal de acionamento.



Descolador pneumático.



Mesa giratória com quatro garras ajustáveis.



▶ ENCONTRE O EQUIPAMENTO IDEAL PARA SUA OFICINA
Acesse o nosso site e fique por dentro de todas as novidades



FALE CONOSCO

(16) 3615-9226 | www.jmmaquinas.com.br

MONTADORA E DESMONTADORA DE PNEUS

JM MDL-55S

ARO 13" AO 22" | ELÉTRICA

MDE-55S desenvolvida com estrutura robusta e motor de 1,5cv de máxima qualidade, atende carros até aro 22". Com descolador lateral que facilita o deslocamento do pneu no chão, sem a necessidade de suspender a roda deixando o processo de desmontagem mais leve, prático e rápido.

CORES DISPONÍVEIS



DIFERENCIAIS

- Suporte para guardar a espátula;
- Motor elétrico 1,5cv acoplado ao redutor por correia V, para melhor desempenho e segurança;
- Quatro garras ajustáveis;
- Estrutura robusta;
- Mesa giratória;
- Chave pedal frente da máquina de auto-reverso e pedal de acionamento do descolador lateral pneumático;
- Pedal de acionamento do descolador pneumático lateral;
- Haste de aproximação e profundidade com cabeçote de montagem e desmontagem regulável (bico de pato), com abertura para lado esquerdo deixando mão direita livre;
- Pintura a pó eletrostático anticorrosiva que prolonga aspecto de novo e vida útil do equipamento;
- Pistola com manômetro para inflar e calibrar o pneu.

FICHA TÉCNICA

- ▶ Suporta aros 13" ao 22";
- ▶ Peso aproximado: 200 kg;
- ▶ Comprimento: 938mm;
- ▶ Largura: 686mm;
- ▶ Descolador pneumático: 100PSI - 120PSI;
- ▶ Altura: 1447mm;
- ▶ Motor 1,5 CV;
- ▶ Lubrificador para sistema de ar instalado;
- ▶ Monofásica 220v / Trifásica 220v e 380v;

Opcional: Garras para rodas de motos



CLIQUE AQUI PARA VER O VÍDEO NO YOUTUBE

DETALHES DO PRODUTO



2 Pedais sendo um de acionamento e outro para o descolador lateral.



Descolador pneumático lateral com proteção de roda.



Mesa reforçada com quatro garras ajustáveis.



Bico de pato com abertura para lado esquerdo deixando mão direita livre.



Pistola com manômetro.



▶ ENCONTRE O EQUIPAMENTO IDEAL PARA SUA OFICINA
Acesse o nosso site e fique por dentro de todas as novidades



FALE CONOSCO

(16) 3615-9226 | www.jmmaquinas.com.br

MONTADORA E DESMONTADORA DE PNEUS

JM MDL-600

ARO 13" AO 22" | ELÉTRICA

A MDL-600 é o modelo ideal para oficinas e borracharias que buscam trabalhar com maquinário elétrico profissional de alta qualidade com excelente custo benefício e assistência técnica nacional.

Desenvolvida com estrutura robusta e motor de 1,5cv de máxima qualidade, atende carros até aro 22". Com braço auxiliar que facilita a desmontagem do pneu, reduzindo drasticamente o esforço no serviço e descolador lateral que facilita o deslocamento do pneu no chão, sem a necessidade de suspender a roda deixando o processo de desmontagem mais leve, prático e rápido.

CORES DISPONÍVEIS



DIFERENCIAIS

- ✓ Possui pedal de acionamento (giro da mesa e centragem das garras);
- ✓ Pedal de acionamento do descolador pneumático lateral;
- ✓ Braço auxiliar articulado pneumático;
- ✓ Mesa reforçada com quatro garras ajustáveis;
- ✓ Motor elétrico 1,5cv acoplado ao redutor por correia V, para melhor desempenho e segurança;
- ✓ Haste de aproximação e profundidade com cabeçote de montagem e desmontagem regulável (bico de pato) com abertura para lado esquerdo deixando mão direita livre;
- ✓ Suporte para guardar a espátula;
- ✓ Pintura a pó eletrostática anticorrosiva que prolonga aspecto de novo vida útil do equipamento;
- ✓ Possui pistola com manômetro para inflar e calibrar o pneu.



FICHA TÉCNICA

- ▶ Diâmetro externo: 13" a 22";
- ▶ Comprimento: 938mm;
- ▶ Largura: 686mm;
- ▶ Altura: 1447mm;
- ▶ Descolador pneumático: 100PSI - 120PSI;
- ▶ Peso aproximado: 250 kg;
- ▶ Motor 1,5 CV;
- ▶ Lubrificador para sistema de ar instalado;
- ▶ Monofásica 220v / Trifásica 220v e 380v;



CLIQUE AQUI PARA VER O VIDEO NO YOUTUBE

Observação: Garras para rodas de motos



DETALHES DO PRODUTO



Braço auxiliar articulado pneumático.



Descolador pneumático lateral com proteção do pneu.



2 Pedais sendo um de acionamento e outro para o descolador lateral.



Mesa reforçada com quatro garras ajustáveis.



Pistola com manômetro



▶ ENCONTRE O EQUIPAMENTO IDEAL PARA SUA OFICINA
Acesse o nosso site e fique por dentro de todas as novidades



FALE CONOSCO

(16) 3615-9226 | www.jmmaquinas.com.br



MONTADORA E DESMONTADORA DE PNEUS

JMA MDL-700

ARO 12" AO 24" | ELÉTRICA

A MDL-700 é o equipamento perfeito para atender um volume maior de clientes com mais facilidade, eficiência, praticidade e menos esforço.

Desenvolvida com estrutura robusta e motor de 1,5hp de máxima qualidade, mesa pneumática que gira para ambos os lados, ela atende carros até aro 24".

Com descolador lateral que facilita o deslocamento do pneu no chão, sem a necessidade de suspender a roda deixando o processo de desmontagem mais leve, prático e rápido.

CORES DISPONÍVEIS



DIFERENCIAIS

- 5 Pedais de acionamento - abertura e fechamento;
- Mesa e giro para ambos os lados;
- Descolador pneumático auxiliar lateral;
- Pedal de acionamento do descolador pneumático lateral;
- Cilindro fabricado para maior resistência à corrosão e a vazamento de ar;
- Aprisionamento pneumático da roda;
- Filtro regulador e lubrificador instalado;
- Pistola com manômetro para inflar e calibrar o pneu;
- Haste de aproximação e profundidade com cabeçote de montagem e desmontagem regulável (bico de pato);
- Suporte para guardar a espátula;
- Centragem automática com sistema de quatro garras ajustáveis;
- Garras com aprisionamento interno e externo da roda.



FICHA TÉCNICA

- ▶ Bloqueio máximo interno: 12" a 24"
- ▶ Bloqueio máximo externo: 10" a 21"
- ▶ Diâmetro máximo do pneu: 1045mm (41")
- ▶ Largura máxima: 355mm (14")
- ▶ Comprimento: 1840 mm;
- ▶ Largura: 1180 mm;
- ▶ Altura: 1000 mm;
- ▶ Descolador pneumático: 100PSI - 120PSI.
- ▶ Motor: 1,5 hp
- ▶ Monofásica 220v / Trifásica 220v e 380v;
- ▶ Peso aproximado: 190 kg;
- ▶ Lubrificador para sistema de ar instalado;



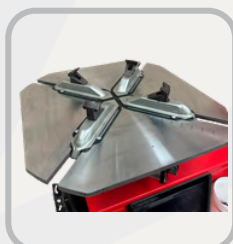
DETALHES DO PRODUTO



Descolador pneumático auxiliar lateral.



5 Pedais de acionamento.



Mesa pneumática - sentido horário e anti horário.



Sistema de quatro garras ajustáveis com travamento interno e externo.



Filtro regulador e lubrificador instalado.



▶ ENCONTRE O EQUIPAMENTO IDEAL PARA SUA OFICINA

Acesse o nosso site e fique por dentro de todas as novidades



FALE CONOSCO

(16) 3615-9226 | www.jmmaquinas.com.br

MONTADORA E DESMONTADORA DE PNEUS

JMA MDL-800

ARO 12" AO 24" | ELÉTRICA

A MDL-800 é a escolha ideal para oficinas e borracharias que buscam qualidade, produtividade e excelente custo-benefício.

Desenvolvida com estrutura robusta e motor de 1,5hp de máxima qualidade, mesa pneumática que gira para ambos os lados, ela atende carros até aro 24".

Com braço auxiliar articulado que facilita a desmontagem do pneu, reduzindo drasticamente o esforço no serviço e descolador lateral que facilita o deslocamento do pneu no chão, sem a necessidade de suspender a roda deixando o processo de desmontagem mais leve, prático e rápido.



CORES DISPONÍVEIS



DIFERENCIAIS

- 5 Pedais de acionamento - abertura e fechamento da mesa e giro para ambos os lados;
- Descolador pneumático auxiliar lateral;
- Pedal de acionamento do descolador pneumático lateral;
- Cilindro fabricado para maior resistência à corrosão e a vazamento de ar;
- Aprisionamento pneumático da roda;
- Filtro regulador e lubrificador instalado;
- Pistola com manômetro para inflar e calibrar o pneu;
- Haste de aproximação e profundidade com cabeçote de montagem e desmontagem regulável (bico de pato);
- Suporte para guardar a espátula;
- Braço auxiliar articulado pneumático;
- Estrutura robusta;
- Garras com aprisionamento interno e externo da roda.



CLIQUE AQUI PARA VER O VÍDEO NO YOUTUBE



FICHA TÉCNICA

- ▶ Bloqueio máximo interno: 12" a 24"
- ▶ Bloqueio máximo externo: 10" a 21"
- ▶ Diâmetro máximo do pneu: 1045mm (41")
- ▶ Largura máxima: 355mm (14")
- ▶ Comprimento: 1840 mm;
- ▶ Largura: 1180 mm;
- ▶ Altura: 1000 mm;
- ▶ Descolador pneumático: 100PSI - 120PSI.
- ▶ Motor: 1,5 hp
- ▶ Monofásica 220v / Trifásica 220v e 380v;
- ▶ Peso aproximado: 250 kg;
- ▶ Lubrificador para sistema de ar instalado;



DETALHES DO PRODUTO



Filtro regulador e lubrificador instalado.



Braço auxiliar articulado pneumático.



Descolador pneumático auxiliar lateral.



5 Pedais de acionamento.



Mesa pneumática - sentido horário e anti horário.



▶ ENCONTRE O EQUIPAMENTO IDEAL PARA SUA OFICINA

Acesse o nosso site e fique por dentro de todas as novidades



FALE CONOSCO

(16) 3615-9226 | www.jmmaquinas.com.br



MONTADORA E DESMONTADORA DE PNEUS

JM MDL-900

ARO 12" AO 24" | ELÉTRICA

A Montadora de Pneus MDL- 900 JM Máquinas é a melhor e mais completa montadora e desmontadora de pneus elétrica profissional própria para atender rodas de carros.

Desenvolvida com estrutura robusta e motor de 1,5hp de máxima qualidade, mesa pneumática que gira para ambos os lados, ela atende carros até aro 24".

Com dois braços auxiliares sendo um articulado e outro reto que facilitam tanto a desmontagem quanto a montagem do pneu, reduzindo drasticamente o esforço no serviço. Além de possuir um deslocador lateral deixando o processo de desmontagem mais leve, prático e rápido.

CORES DISPONÍVEIS



DIFERENCIAIS

- 5 Pedais de acionamento - abertura e fechamento da mesa e giro para ambos os lados;
- Descolador pneumático auxiliar lateral;
- Pedal de acionamento do descolador pneumático lateral;
- Cilindro fabricado para maior resistência à corrosão e a vazamento de ar;
- Aprisionamento pneumático da roda;
- Filtro regulador e lubrificador instalado;
- Pistola com manômetro para inflar e calibrar o pneu;
- Haste de aproximação e profundidade com cabeçote de montagem e desmontagem regulável (bico de pato);
- Suporte para guardar a espátula;
- 2 Braços auxiliares pneumáticos;
- Estrutura robusta.



CLIQUE AQUI PARA VER O VÍDEO NO YOUTUBE



FICHA TÉCNICA

- ▶ Bloqueio máximo interno: 12" a 24"
- ▶ Bloqueio máximo externo: 10" a 21"
- ▶ Diâmetro máximo do pneu: 1045mm (41")
- ▶ Lubrificador para sistema de ar instalado;
- ▶ Comprimento: 1840 mm;
- ▶ Largura: 1180 mm;
- ▶ Altura: 1000 mm;
- ▶ Descolador pneumático: 100PSI - 120PSI.
- ▶ Motor: 1,5 hp
- ▶ Monofásica 220v / Trifásica 220v e 380v;
- ▶ Peso aproximado: 250 kg;



DETALHES DO PRODUTO



Mesa pneumática - sentido horário e anti horário.



1 braço auxiliar articulado e 1 braço auxiliar reto com ponta rolete



Descolador pneumático auxiliar lateral.



5 Pedais de acionamento.



Filtro regulador e lubrificador instalado.



▶ ENCONTRE O EQUIPAMENTO IDEAL PARA SUA OFICINA

Acesse o nosso site e fique por dentro de todas as novidades



FALE CONOSCO

(16) 3615-9226 | www.jmmaquinas.com.br

MONTADORA E DESMONTADORA DE PNEUS

JMA MDC-1026S

ARO 14" AO 26" | ELETROHIDRÁULICA

A Máquina de Desmontar e Montar Pneu MDC-1026 S se destaca no mercado de linhas pesadas pela alta eficiência e excelente desempenho no manuseio de pneus de linha pesada.

Compatível com aros de 14" a 26" e capacidade de suporte de rodas até 500kg, é a escolha ideal para oficinas mecânicas, borracharias, auto centers, empresas e concessionárias que atendem caminhões, ônibus, tratores, carretas, máquinas agrícolas e máquinas de terraplanagem.

COR DISPONÍVEL



DIFERENCIAIS

- ✓ Rotação do grampo no sentido horário e anti-horário, com faixa de fixação de 14" a 26";
- ✓ Operação eletro-hidráulica automática;
- ✓ Unidade de controle móvel;
- ✓ Motor hidráulico com dispositivo de ajuste de pressão;
- ✓ Indicado para pneus de caminhões, tratores, ônibus, carretas e máquinas agrícolas;
- ✓ Braços automáticos para montagem e desmontagem ágil;
- ✓ Extensor para ajuste do braço da garra;
- ✓ Alta precisão no encaixe das juntas;
- ✓ Estrutura robusta, ideal para uso profissional.



FICHA TÉCNICA

- ▶ Código do Produto: MDC1026S
- ▶ Motor: 220V / 380V
- ▶ Capacidade de fixação: 14" a 26"
- ▶ Diâmetro máximo da roda: ≤ 1600 mm (63")
- ▶ Largura máxima da roda: ≤ 780 mm (30")
- ▶ Peso do equipamento: 520kg



▶ ENCONTRE O EQUIPAMENTO IDEAL PARA SUA OFICINA

Acesse o nosso site e fique por dentro de todas as novidades



FALE CONOSCO

(16) 3615-9226 | www.jmmaquinas.com.br

MONTADORA E DESMONTADORA DE PNEUS

JMA MDC-1042S

ARO 14" AO 42" | ELETROHIDRÁULICA

A Máquina de Desmontar e Montar Pneus MDC-1042 S se destaca no mercado de linhas pesadas pela alta eficiência e excelente desempenho no manuseio de pneus de linha pesada.

Compatível com aros de 14" a 42", capacidade de suporte de rodas até 1200kg e diâmetros de pneus até 90", é a escolha ideal para oficinas mecânicas, borracharias, auto centers, empresas e concessionárias que atendem caminhões, ônibus, tratores, carretas, máquinas agrícolas e máquinas de terraplanagem.

COR DISPONÍVEL



DIFERENCIAIS

- ✓ Rotação do grampo no sentido horário e anti-horário, com faixa de fixação de 14" a 42";
- ✓ Braços automáticos;
- ✓ Motor hidráulico com dispositivo de ajuste de pressão;
- ✓ Ideal para quem trabalha com pneus off-road, agrícolas, super single, skidder (máquinas florestais) além de caminhões, ônibus e vans comerciais. Acompanha controle joystick.



FICHA TÉCNICA

- ▶ Código do Produto: MDC1042S
- ▶ Motor: 220V / 380V
- ▶ Capacidade de fixação: 14" a 42"
- ▶ Diâmetro máximo da roda: ≤ 2300 mm (90")
- ▶ Largura máxima da roda: ≤ 1050 mm (41")
- ▶ Peso do equipamento: 758kg



▶ ENCONTRE O EQUIPAMENTO IDEAL PARA SUA OFICINA

Acesse o nosso site e fique por dentro de todas as novidades



FALE CONOSCO

(16) 3615-9226 | www.jmmaquinas.com.br

MONTADORA E DESMONTADORA DE PNEUS

Jm MDC-1056S

ARO 14" AO "56 | ELETROHIDRÁULICA

A Máquina de Desmontar e Montar Pneu MDC-1056 S se destaca no mercado de linhas pesadas pela alta eficiência e excelente desempenho no manuseio de pneus de linha pesada.

Compatível com aros de 14" a 56", capacidade de suporte de rodas até 2200kg e diâmetros de pneus superiores a 90", é a escolha ideal para oficinas mecânicas, borracharias, auto centers, empresas e concessionárias que atendem caminhões, ônibus, tratores, carretas, máquinas agrícolas e máquinas de terraplanagem.

COR DISPONÍVEL



DIFERENCIAIS

- ✓ Operação eletro-hidráulica, ideal para caminhões pesados, ônibus e tratores;
- ✓ Rotação do grampo no sentido horário e anti-horário, com faixa de fixação de 14" a 56";
- ✓ Sistema eletro-hidráulico de alta eficiência;
- ✓ Motor hidráulico com dispositivo de ajuste de pressão;

✓ Ideal para quem trabalha com pneus off-road, agrícolas, super single, skidder (máquinas florestais) além de caminhões, ônibus e vans comerciais. Acompanha controle joystick para maior segurança e facilidade da operação.



FICHA TÉCNICA

- ▶ Código do Produto: MDC1056S
- ▶ Motor: 220V / 380V
- ▶ Capacidade de fixação: 14" a 56"
- ▶ Diâmetro máximo da roda: ≤ 2500 mm (98")
- ▶ Largura máxima da roda: ≤ 1200 mm (47")
- ▶ Peso do equipamento: 1174kg



▶ ENCONTRE O EQUIPAMENTO IDEAL PARA SUA OFICINA

Acesse o nosso site e fique por dentro de todas as novidades



FALE CONOSCO

(16) 3615-9226 | www.jmmaquinas.com.br



BALANCEADORAS DE RODAS

BALANCEADORA DE RODAS

JMA BL-100

BALANCEADORA NO LOCAL

A BL-100 no local, uma balanceadora de rodas móvel, é a solução que une praticidade e facilidade para sua oficina e borracharia ao realizar o serviço de balanceamento sem a necessidade de remover as rodas do veículo.

A Balanceadora de Rodas BL-100 efetua o balanceamento de rodas de automóveis, utilitários, caminhões e ônibus sem removê-las, o procedimento é realizado no próprio veículo.

CORES DISPONÍVEIS



DIFERENCIAIS

- Balanceamento eletrônico de alta precisão;
- Acompanha 2 cavaletes de medição: um para veículos leves e outro para caminhões;
- Circuito totalmente microcontrolado, garantindo maior confiabilidade e desempenho;
- Precisão de correção de desequilíbrio de até 5 g;
- Lâmpada tipo flash para facilitar a identificação e correção dos pontos de desbalanceamento;
- Acionamento direto na banda de rodagem, reduzindo o desgaste dos pneus;
- Freio acionado por pedal, proporcionando mais praticidade e segurança operacional;
- Visor auxiliar para medição, oferecendo melhor visualização e maior precisão nos ajustes;
- Pintura a pó eletrostática anticorrosiva que prolonga aspecto de novo e vida útil do equipamento.

FICHA TÉCNICA

- ▶ Diâmetro da polia: Ø238mm;
- ▶ RPM: 3.495;
- ▶ Altura: 586mm;
- ▶ Largura: 536mm;
- ▶ Comprimento: 1060mm;
- ▶ Peso da máquina: aprox. 140 Kg;
- ▶ Motor 7.5 CV;
- ▶ Trifásico 220V/380V;



CLIQUE AQUI PARA VER O VÍDEO NO YOUTUBE



DETALHES DO PRODUTO



2 cavaletes de medição, para carro e para caminhão.



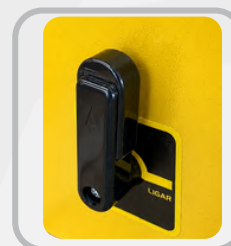
Visor auxiliar para medição, oferecendo melhor visualização.



Lâmpada tipo flash para facilitar a identificação.



Freio acionado por pedal.



Chave de acionamento.



▶ ENCONTRE O EQUIPAMENTO IDEAL PARA SUA OFICINA

Acesse o nosso site e fique por dentro de todas as novidades



FALE CONOSCO

(16) 3615-9226 | www.jmmaquinas.com.br



BALANCEADORA DE RODAS

JMA BL-150

BALANCEADORA MOTORIZADA PARA LINHA PESADA

A BL 150 é uma balanceadora de rodas para caminhões especialmente indicada para operações de alto volume e linhas pesadas.

Diferente de modelos mais simples adaptados, a BL 150 é uma balanceadora profissional para caminhões, com partida e frenagem rápidas para maior eficiência no dia a dia.

COR DISPONÍVEL



DIFERENCIAIS

- Balanceamento de alta precisão;
- Atende caminhão, ônibus e linha pesada;
- Partida e Frenagem rápida;
- Memória dos dados medidos e função de indicação de erros;
- 4 modos de balanceamento para diferentes tipos de pneus;
- Equipada com pedal de freio para localizar com precisão o ponto de desbalanceamento;
- Plataforma pneumática de elevação de pneus permite içar os pneus com facilidade, tornando simples o balanceamento de diversos tipos de pneus;
- Eixo principal de alta precisão garante maior exatidão nas medições repetidas;
- Possui funções de auto calibração e diagnóstico automático de falhas;
- Estrutura Robusta;



FICHA TÉCNICA

- ▶ Modos de balanceamento: 4;
- ▶ Velocidade de balanceamento: 200 rpm;
- ▶ Diâmetro do aro: 252 – 610 mm (10" – 24");
- ▶ Largura do aro: 40 – 510 mm (1,5" – 20");
- ▶ Tempo de medição: 8 s;
- ▶ Precisão de balanceamento: ± 1 g ($\pm 0,04$ oz);
- ▶ Peso máximo da roda: 150 kg;
- ▶ Opções de tensão: 220V;
- ▶ Peso do equipamento: 226 kg



▶ ENCONTRE O EQUIPAMENTO IDEAL PARA SUA OFICINA

Acesse o nosso site e fique por dentro de todas as novidades



FALE CONOSCO

(16) 3615-9226 | www.jmmaquinas.com.br

BALANCEADORA DE RODAS

JM BL-500

BALANCEADORA MANUAL

A Balanceadora de Rodas BL-500 JM Máquinas é o modelo manual de entrada perfeito para borracharias que buscam um equipamento de qualidade robusto, preciso, prático e fácil com excelente custo benefício.

Com 5 programas de balanceamento atende rodas até aro 18" e 50kg.

CORES DISPONÍVEIS



DIFERENCIAIS

- Coluna manual Bivolt;
- Aferição através de software, dispensando qualquer ajuste mecânico interno;
- Realiza autodiagnóstico alertando o operador acerca de possíveis erros e indica desequilíbrios de 5g em 5g. É possível trabalhar com a opção de visualização de 1g se preferível;
- Pedal de freio;
- Suporte lateral para cones e compasso;
- Estrutura robusta;
- Acompanha: cones P, M e G (opcional: cone F250 adquirido à parte), alicate, compasso, contrapeso 100g, porca de aperto, eixo, copo de aperto da roda;
- Pintura a pó eletrostático anticorrosiva que prolonga aspecto de novo e vida útil do equipamento;
- Compatível com o produto Kit Moto JM Máquinas (para balanceamento em rodas de motos) - adquirido à parte.

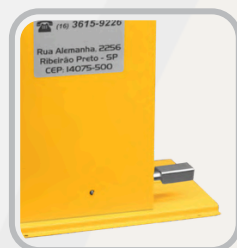
FICHA TÉCNICA

- ▶ Bivolt;
- ▶ Rodas suportadas: até aro 18" - suportando rodas de no máx. 50Kg;
- ▶ É necessário estar chumbada ao chão;
- ▶ Acionamento manual;
- ▶ Altura: 933mm;
- ▶ Largura: 644mm;
- ▶ Comprimento: 306mm;
- ▶ Peso aproximado: 45 Kg;



CLIQUE AQUI PARA VER O VIDEO NO YOUTUBE

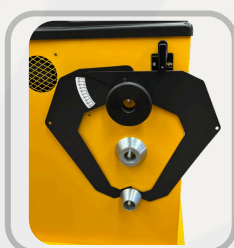
DETALHES DO PRODUTO



Pedal de freio.



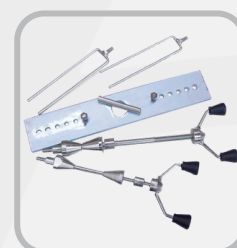
Painel de Controle.



Acompanha: cones P, M e G, compasso de medição, alicate e contrapeso 100g.



Estrutura Robusta.



Adicional para roda de moto.



▶ ENCONTRE O EQUIPAMENTO IDEAL PARA SUA OFICINA
Acesse o nosso site e fique por dentro de todas as novidades



FALE CONOSCO

(16) 3615-9226 | www.jmmaquinas.com.br



BALANCEADORA DE RODAS

JMA BL-550

BALANCEADORA MANUAL - 220V

A BL 550 é uma balanceadora de rodas manual com excelente custo-benefício e precisão, ideal para complementar qualquer oficina. Seu design compacto e a baixa velocidade de rotação oferecem recursos que atendem até os operadores mais exigentes.

Conta com um eixo reforçado de 40 mm, offset de 10,5" ideal para rodas mais profundas, atende até aros 24", possui visor de fácil leitura e acessórios padrão que completam um pacote eficiente e confiável.

COR DISPONÍVEL



DIFERENCIAIS

- Acionamento manual
- Alta precisão de ± 1 g;
- Possui 5 Modos de Balanceamento;
- Display de segmento em LED;
- Escala de medição estendida, capaz de medir aros de 10" a 24";
- Acompanha: cones, alicate, régua de medição de largura.
- Suporte lateral para cones e compasso;
- Estrutura robusta.



FICHA TÉCNICA

- ▶ Modos de balanceamento: 5;
- ▶ Velocidade de balanceamento: 200 rpm;
- ▶ Diâmetro do aro: 252 – 610 mm (10" – 24");
- ▶ Largura do aro: 40 – 510 mm (1,5" – 20");
- ▶ Tempo de medição: 8 s;
- ▶ Precisão de balanceamento: ± 1 g ($\pm 0,04$ oz);
- ▶ Peso máximo da roda: 65 kg;
- ▶ Opções de tensão: 220V;
- ▶ Peso do equipamento: 49kg



DETALHES DO PRODUTO



Alicate e chumbo



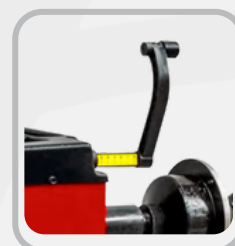
Engate rápido.



Acompanha: cones P, M e G, compasso de medição.



Painel de Controle.



Régua de medição de largura do Pneu.



▶ ENCONTRE O EQUIPAMENTO IDEAL PARA SUA OFICINA

Acesse o nosso site e fique por dentro de todas as novidades



FALE CONOSCO

(16) 3615-9226 | www.jmmaquinas.com.br

BALANCEADORA DE RODAS

JM BL-600

BALANCEADORA MANUAL - 220V

A Balanceadora de Rodas BL-600 JM Máquinas é o modelo manual perfeito para borracharias que buscam um equipamento de qualidade robusto, preciso, prático e fácil com excelente custo benefício atendendo completa variedade de veículos até aro 24".

Com 5 programas de balanceamento atende rodas até aro 24" e 65kg.



CORES DISPONÍVEIS



DIFERENCIAIS

- Balanceamento eletrônico de alta precisão;
- Aferição através de software, dispensando qualquer ajuste mecânico interno;
- Realiza autodiagnóstico alertando o operador acerca de possíveis erros e indica desequilíbrios de 5g em 5g. É possível trabalhar com a opção de visualização de 1g se preferível;
- Pedal de freio;
- Suporte lateral para cones e compasso;
- 5 programas de regulação no software;
- Acompanha: cones P, M e G (opcional: cone F250 adquirido à parte), alicate, compasso, contrapeso 100g, porca de aperto, eixo, copo de aperto da roda;
- Pintura a pó eletrostática anticorrosiva que prolonga aspecto de novo e vida útil do equipamento;
- Compatível com o produto Kit Moto JM Máquinas (para balanceamento em rodas de motos) - adquirido à parte.



FICHA TÉCNICA

- ▶ Bivolt;
- ▶ Peso Máx. da Roda suportada: 65Kg;
- ▶ É necessário estar chumbada ao chão;
- ▶ Acionamento manual;
- ▶ Tempo de balanceamento: 8 segundos;
- ▶ Altura: 933mm;
- ▶ Largura: 644mm;
- ▶ Comprimento: 306mm;
- ▶ Peso aproximado: 45 Kg;



CLIQUE AQUI PARA VER O VÍDEO NO YOUTUBE



DETALHES DO PRODUTO



Pedal de freio.



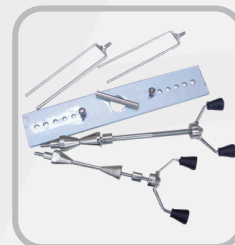
Acompanha: cones P, M e G, compasso de medição, alicate e contrapeso 100g.



Suporte superior de organização.



Painel de Controle.



Adicional para roda de moto.



▶ ENCONTRE O EQUIPAMENTO IDEAL PARA SUA OFICINA

Acesse o nosso site e fique por dentro de todas as novidades



FALE CONOSCO

(16) 3615-9226 | www.jmmaquinas.com.br

BALANCEADORA DE RODAS

JM BL-700

BALANCEADORA MOTORIZADA - 220V

A Balanceadora de Rodas BL-700 JM Máquinas é o modelo motorizado perfeito para borracharias que buscam um equipamento de qualidade robusto, preciso, prático e fácil com excelente custo benefício atendendo completa variedade de veículos até aro 24" e com a tecnologia do equipamento motorizado reduzindo esforço do operador e aumento a velocidade do serviço.

Com 5 programas de balanceamento atende rodas até aro 24" e 65kg.

CORES DISPONÍVEIS



DIFERENCIAIS

- Acionamento motorizado;
- Suporta até aro 24" - obrigatoriamente chumbada ao chão;
- 5 programas de regulação no software
- Possui pedal de freio, mas a roda freia automaticamente;
- Acompanha: cones P, M e G (opcional: cone F250 adquirido à parte), alicate, compasso, contrapeso 100g, porca de aperto, eixo, copo de aperto da roda;
- Suporte lateral para cones e compasso;
- Realiza autodiagnóstico alertando o operador acerca de possíveis erros e indica desequilíbrios de 5g em 5g. É possível trabalhar com a opção de visualização de 1g se preferível;
- Pintura a pó eletrostático anticorrosiva que prolonga aspecto de novo e vida útil do equipamento;
- Compatível com o produto Kit Moto JM Máquinas (para balanceamento em rodas de motos) - adquirido à parte.



CLIQUE AQUI PARA VER O VÍDEO NO YOUTUBE



FICHA TÉCNICA

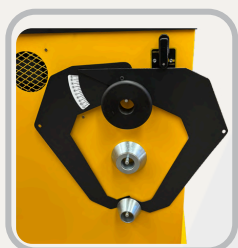
- ▶ Peso Máx. da Roda suportada: 65Kg;
- ▶ Altura: 913mm;
- ▶ Largura: 789mm;
- ▶ Comprimento: 606mm;
- ▶ Peso aproximado: 80 Kg;
- ▶ Motor de 1/2 CV;
- ▶ Voltagem: 220v;



DETALHES DO PRODUTO



Pedal de freio.



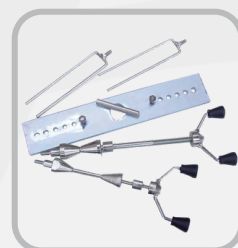
Acompanha: cones P, M e G, compasso de medição, alicate e contrapeso 100g.



Suporte superior de organização.



Painel de Controle.



Adicional para roda de moto.



▶ ENCONTRE O EQUIPAMENTO IDEAL PARA SUA OFICINA

Acesse o nosso site e fique por dentro de todas as novidades



FALE CONOSCO

(16) 3615-9226 | www.jmmaquinas.com.br

BALANCEADORA DE RODAS

JM BL-800

BALANCEADORA MOTORIZADA - 220V

A Balanceadora de Rodas BL-800 JM Máquinas é o modelo motorizado perfeito para borracharias que buscam um equipamento de qualidade robusto, preciso e fácil com excelente custo benefício atendendo completa variedade de veículos até aro 24" e com a tecnologia do equipamento motorizado reduzindo esforço do operador e aumento a velocidade do serviço.

Com 5 programas de balanceamento atende rodas até aro 24" e 65kg. E acompanha capa protetora para roda.



CORES DISPONÍVEIS



DIFERENCIAIS

- Acionamento motorizado;
- Suporta até aro 24" - obrigatoriamente chumbada ao chão;
- 5 programas de regulagem no software
- Possui pedal de freio, mas a roda freia automaticamente;
- Acompanha: cones P, M e G (opcional: cone F250 adquirido à parte), alicate, compasso, contrapeso 100g, porca de aperto, eixo, copo de aperto da roda, suporte lateral para cones e compasso;
- Realiza autodiagnóstico alertando o operador acerca de possíveis erros e indica desequilíbrios de 5g em 5g. É possível trabalhar com a opção de visualização de 1g se preferível;
- Pintura a pó eletrostática anticorrosiva que prolonga aspecto de novo e vida útil do equipamento;
- Compatível com o produto Kit Moto JM Máquinas (para balanceamento em rodas de motos) - adquirido à parte;
- Capa Protetora para Roda.



CLIQUE AQUI PARA VER O VIDEO NO YOUTUBE



FICHA TÉCNICA

- ▶ Peso Máx. da Roda suportada: 65Kg;
- ▶ Altura: 1100mm;
- ▶ Largura: 780mm;
- ▶ Comprimento: 888mm (1.172mm com capa protetora);
- ▶ Peso aproximado: 85 Kg;
- ▶ Motor de 1/2 CV;



DETALHES DO PRODUTO



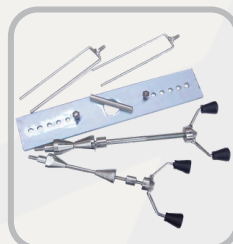
Pedal de freio.



Capa protetora.



Painel digital de Controle.



Adicional para roda de moto.



Acompanha: cones P, M e G, compasso de medição, alicate e contrapeso 100g.



▶ ENCONTRE O EQUIPAMENTO IDEAL PARA SUA OFICINA

Acesse o nosso site e fique por dentro de todas as novidades



FALE CONOSCO

(16) 3615-9226 | www.jmmaquinas.com.br

BALANCEADORA DE RODAS

JM BL-850

BALANCEADORA MOTORIZADA

A BL 850 é uma balanceadora de rodas eletrônica com display em LED de fácil leitura.

Repleta de recursos e extremamente precisa, é ideal para oficinas com alto volume de veículos de passeio, garantindo rapidez, precisão e longa vida útil, ao combinar engenharia de qualidade com componentes confiáveis e excelente custo-benefício.

COR DISPONÍVEL



DIFERENCIAIS

- Acionamento motorizado;
- Alta precisão de ± 1 g;
- Possui 6 Modos de Balanceamento;
- Luz LED e display digital;
- Escala de medição estendida, capaz de medir aros de 10" a 24";
- Acompanha: cones, alicate, régua de medição de largura;
- Suporte lateral para cones e compasso;
- Estrutura robusta.



FICHA TÉCNICA

- ▶ Modos de balanceamento: 6;
- ▶ Velocidade de balanceamento: 200 rpm;
- ▶ Diâmetro do aro: 252 - 610 mm (10" - 24");
- ▶ Largura do aro: 40 - 510 mm (1,5" - 20");
- ▶ Tempo de medição: 8 s;
- ▶ Precisão de balanceamento: ± 1 g ($\pm 0,04$ oz);
- ▶ Peso máximo da roda: 65 kg;
- ▶ Opções de tensão: 220V;
- ▶ Potência do motor: 0,20 / 0,37 kW
- ▶ Peso do equipamento: 77kg



DETALHES DO PRODUTO



Engate rápido..



Chumbo e alicate.



Painel de controle.



Suporte lateral para cones e compasso.



Capa protetora.



▶ ENCONTRE O EQUIPAMENTO IDEAL PARA SUA OFICINA

Acesse o nosso site e fique por dentro de todas as novidades



FALE CONOSCO

(16) 3615-9226 | www.jmmaquinas.com.br

BALANCEADORA DE RODAS

JN BL-950

BALANCEADORA MOTORIZADA

Balancedora de Rodas Computadorizada com tela de 15" LED e display Digital e Auto calibração BL 950.

A BL 950 é uma balancedora de rodas eletrônica com tela de 15" com luz de LED e display digital de fácil leitura, que oferece funções de auto calibração e autodiagnóstico e medição automática da distância e do diâmetro da roda, permitindo inserção de dados mais rápida.

COR DISPONÍVEL



DIFERENCIAIS

- Acionamento motorizado;
- Alta precisão de ± 1 g;
- Possui 6 Modos de Balanceamento;
- Painel 15" com luz LED e display digital;
- Funções de auto calibração e autodiagnóstico;
- Medição automática da distância e do diâmetro da roda, proporcionando inserção de dados mais rápida;
- Modo de balanceamento com pesos adesivos (stick-on) com rastreamento, ideal para rodas de alto padrão que utilizam apenas pesos colantes;
- Escala de medição estendida, capaz de medir aros de 10" a 24";
- Acompanha: cones, alicate, régua de medição de largura;
- Suporte lateral para cones e compasso;
- Estrutura robusta.



FICHA TÉCNICA

- ▶ Código do Produto: BL 950;
- ▶ Acompanha: cones, alicate, régua de medição de largura;
- ▶ Velocidade de balanceamento: 200 rpm;
- ▶ Diâmetro do aro: 252 - 610 mm (10" - 24");
- ▶ Largura do aro: 40 - 510 mm (1,5" - 20");
- ▶ Tempo de medição: 8 s;
- ▶ Precisão de balanceamento: ± 1 g ($\pm 0,04$ oz);
- ▶ Peso máximo da roda: 65 kg;
- ▶ Opções de tensão: 220V;
- ▶ Potência do motor: 0,20 / 0,37 kW
- ▶ Peso do equipamento: 100kg



▶ ENCONTRE O EQUIPAMENTO IDEAL PARA SUA OFICINA

Acesse o nosso site e fique por dentro de todas as novidades



FALE CONOSCO

(16) 3615-9226 | www.jnmaquinas.com.br



JM KIT MOTO

Kit que permite efetuar o balanceamento em rodas de motos nas BL-500, BL-600 e BL-700 da JM Máquinas.



▶ ENCONTRE O EQUIPAMENTO IDEAL PARA SUA OFICINA
Acesse o nosso site e fique por dentro de todas as novidades



FALE CONOSCO

(16) 3615-9226 | www.jmmaquinas.com.br



RAMPAS DE MOTOS

ELEVADOR DE MOTO



RAMPA PARA MOTOS

JM 250KG

PNEUMÁTICA DE 1 PISTÃO

A Rampa Pneumática para Motos JM 250 kg com 1 Pistão é o elevador para moto de entrada profissional, ideal para oficinas de motos e mecânicos autônomos que precisam de uma rampa para moto estável, robusta, segura e prática para manutenções, revisões e trocas de pneus em motocicletas de até 250 kg.



CORES DISPONÍVEIS



DIFERENCIAIS

- 2 cilindros pneumáticos (em aço pintado);
- Sistema de segurança com descanso mecânico;
- Válvula com sistema duplo, permitindo regulagem de velocidade de subida/descida e de altura de rampa;
- Sistema de gaveta traseira removível, possibilitando fácil acesso à suspensão;
- Possui trava de roda dianteira, proporcionando uma fixação centralizada;
- Chapa de alumínio antiderrapante;
- Alças laterais para fixação de cintas (as cintas não estão inclusas no produto);
- Para sua segurança, obrigatoriamente fixe a máquina e a rampa de acesso ao chão.
- Acionamento através de válvula manual, com cilindro pneumático;
- Rampa de acesso com chapa antiderrapante;
- Pintura a pó eletrostático anticorrosiva que prolonga aspecto de novo e vida útil do equipamento.



FICHA TÉCNICA

- ▶ Suporta Motos de até 250 Kg;
- ▶ Altura máxima de elevação: 750 mm;
- ▶ Altura mínima: 260 mm;
- ▶ Largura: 380mm;
- ▶ Comprimento: 1990 mm;
- ▶ Gaveta: 380 x 500 mm;
- ▶ Para sua segurança, obrigatoriamente fixe a máquina e a rampa de acesso ao chão.
- ▶ Recomendamos rede de ar com pressão 120psi e compressor de 100L (para melhor aproveitamento);



CLIQUE AQUI PARA VER O VÍDEO NO YOUTUBE



DETALHES DO PRODUTO



Rampa de acesso com chapa antiderrapante.



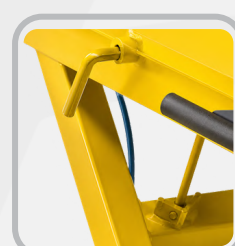
1 cilindro pneumático.



Apoio lateral para o descanso da motocicleta.



Trava de roda dianteira.



Trava mecânica de segurança.



▶ ENCONTRE O EQUIPAMENTO IDEAL PARA SUA OFICINA

Acesse o nosso site e fique por dentro de todas as novidades



FALE CONOSCO

(16) 3615-9226 | www.jmmaquinas.com.br



RAMPA PARA MOTOS

JMA 350KG

PNEUMÁTICA DE 2 PISTÕES

A Rampa Pneumática para Motos JM 350 kg com 2 Pistões é o elevador para moto profissional, ideal para oficinas de motos e mecânicos autônomos que precisam de uma rampa para moto estável, robusta, segura e prática para manutenções, revisões e trocas de pneus em motocicletas de até 350 kg.

CORES DISPONÍVEIS



DIFERENCIAIS

- 2 cilindros pneumáticos (em aço pintado);
- Sistema de segurança com descanso mecânico;
- Válvula com sistema duplo, permitindo regulagem de velocidade de subida/descida e de altura de rampa;
- Sistema de gaveta traseira removível, possibilitando fácil acesso à suspensão;
- Possui trava de roda dianteira, proporcionando uma fixação centralizada;
- Chapa de alumínio antiderrapante;
- Alças laterais para fixação de cintas (as cintas não estão inclusas no produto);
- Para sua segurança, obrigatoriamente fixe a máquina e a rampa de acesso ao chão.
- Acionamento através de válvula manual, com cilindro pneumático;
- Rampa de acesso com chapa antiderrapante;
- Pintura a pó eletrostático anticorrosiva que prolonga aspecto de novo e vida útil do equipamento.



FICHA TÉCNICA

- ▶ Suporta Motos de até 350 Kg;
- ▶ Altura máxima de elevação: 750 mm;
- ▶ Altura mínima: 260 mm;
- ▶ Largura: 580mm;
- ▶ Comprimento: 1990 mm;
- ▶ Gaveta: 580 x 500 mm;
- ▶ Recomendamos rede de ar com pressão 120psi e compressor de 100L (para melhor aproveitamento);



CLIQUE AQUI PARA VER O VÍDEO NO YOUTUBE



DETALHES DO PRODUTO



Rampa de acesso com chapa antiderrapante.



2 cilindro pneumático.



Trava mecânica de segurança.



Trava de roda dianteira.



Acionamento através de válvula manual, com cilindro pneumático.



▶ ENCONTRE O EQUIPAMENTO IDEAL PARA SUA OFICINA

Acesse o nosso site e fique por dentro de todas as novidades



FALE CONOSCO

(16) 3615-9226 | www.jmmaquinas.com.br



RAMPAS DE ALINHAMENTO

RAMPA PARA ALINHAMENTO

JM 3500KG

SISTEMA ELETRO HIDRÁULICO
PANTOGRÁFICA

A Rampa Pantográfica JM 3500 kg possui design em tesoura (pantográfico) e é a solução perfeita para oficinas mecânicas, concessionárias e centros de estética automotiva que precisam de uma rampa de alinhamento compacta, versátil, moderna e elegante. Ideal para oficinas de alto padrão.



CORES DISPONÍVEIS



DIFERENCIAIS

- Mecanismo hidráulico;
- Comando eletrônico;
- Trava de segurança eletropneumática;
- Engraxadeira em todas as articulações (necessita lubrificação periódica);
- 2 Macacos hidráulico tesoura até 2.000 Kg;
- Sistema de tesouras, para atender automóveis e pick-ups;
- Sistema de nivelamento em quatro pontos oferecendo mais precisão nas leituras;
- Chapas antiderrapantes;
- Pintura a pó eletrostático anticorrosiva que prolonga aspecto de novo e vida útil do equipamento.



CLIQUE AQUI PARA VER O
VIDEO NO YOUTUBE



FICHA TÉCNICA

- ▶ Capacidade de carga: 3.500 Kg;
- ▶ Comprimento total: 4.800mm;
- ▶ Elevação da plataforma: 1.300mm;
- ▶ Elevação do macaco hidráulico: 320mm;
- ▶ Elevação total: 1.620mm;
- ▶ Largura de cada plataforma: 580mm;
- ▶ Espaço entre as plataformas: 800mm;
- ▶ Largura total da rampa: 1.960mm;
- ▶ Medida mínima entre eixo: 2.100mm;
- ▶ Medida máxima entre eixo: 3.100mm;
- ▶ Profundidade necessária da vala: 310mm;
- ▶ Sistema de nivelamento em 4 pontos;
- ▶ Pintura eletrostática a pó.



DETALHES DO PRODUTO



2 Macacos hidráulico
tesoura até 2.000 Kg;



Gabinete de comando.



Sistema de tesouras, para
atender automóveis e pick-ups.



Trava de segurança
eletropneumática.



2 Pistões para ajudar na
elevação



▶ ENCONTRE O EQUIPAMENTO IDEAL PARA SUA OFICINA

Acesse o nosso site e fique por dentro de
todas as novidades



FALE CONOSCO

(16) 3615-9226 | www.jmmaquinas.com.br

RAMPA PARA ALINHAMENTO

JM 4000KG

SISTEMA PNEUMÁTICO

A Rampa de Alinhamento Pneumática JM 4000 kg é o equipamento indispensável para uma central de alinhamento profissional. Com capacidade de 4 toneladas e acionamento pneumático de elevação rápida e controlada, com opcional de acionamento por controle remoto, esta rampa de geometria JM é referência em robustez e durabilidade.

CORES DISPONÍVEIS



DIFERENCIAIS

- Sistema Pneumático com 4 pistões;
- Válvula de acionamento (sobe/desce);
- Chapa de alumínio antiderrapante em cada plataforma;
- Sistema de nivelamento em 4 pontos;
- Acompanha: par de pratos traseiros;
- Par de rampas de acesso;
- Banqueta;
- Mangueiras e sistema de filtro e lubrificação pneumática (lubrifi);
- 4 pistões em aço pintado - pressão recomendada: 120 lbs;
- Construção robusta em vigas "U" de 100mm e chapas de 5mm;
- Cavalete de descanso robusto que garante maior estabilidade e segurança;
- Pintura a pó eletrostática anticorrosiva que prolonga aspecto de novo e vida útil do equipamento;
- Opcional de acionamento por controle remoto.



FICHA TÉCNICA

- ▶ Capacidade de carga: 4.000 Kg;
- ▶ Comprimento da plataforma: 4.000mm
- ▶ Largura da plataforma: 500mm;
- ▶ Largura total: 2.000mm;
- ▶ Comprimento total da rampa elevada: 5.236mm;
- ▶ Comprimento total da rampa abaixada: 5.423mm;
- ▶ Rampa elevada: 835mm;
- ▶ Distância entre plataformas: 1.000mm;
- ▶ Base da rampa: 400mm X 2.000mm;
- ▶ Medida entre eixos mínima: 2.300mm;
- ▶ Medida entre eixos máxima: 3.300mm.



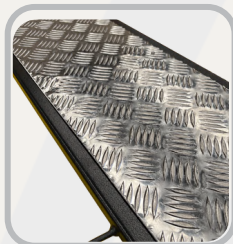
CLIQUE AQUI PARA VER O VÍDEO NO YOUTUBE



DETALHES DO PRODUTO



Opcional de acionamento por controle remoto.



Chapa de alumínio antiderrapante em cada plataforma.



Cavalete de descanso robusto que garante maior estabilidade e segurança.



Estrutura robusta.



4 pistões em aço pintado - pressão recomendada: 120 lbs;



▶ ENCONTRE O EQUIPAMENTO IDEAL PARA SUA OFICINA

Acesse o nosso site e fique por dentro de todas as novidades



FALE CONOSCO

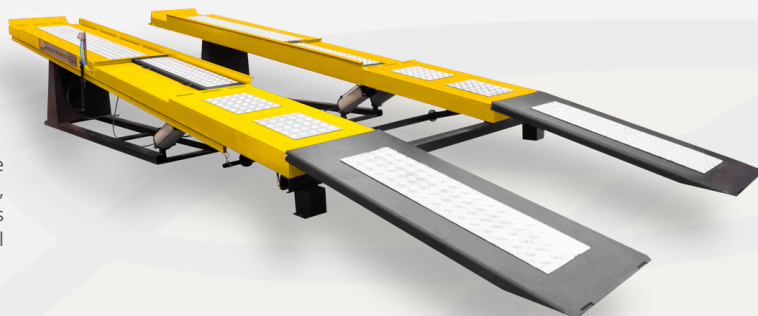
(16) 3615-9226 | www.jmmaquinas.com.br

RAMPA PARA ALINHAMENTO

JM 5000KG

SISTEMA PNEUMÁTICO

A Rampa Pneumática para Alinhamento 5000 Kg JM Máquinas atende perfeitamente a demanda em oficinas mecânicas e auto centers, otimizando tempo, espaço e mão de obra. É adaptável a todos os tipos de alinhadores computadorizados como laser, ópticos, digital ou 3D.



CORES DISPONÍVEIS



DIFERENCIAIS

- 4 pistões de alumínio de alta qualidade e fácil manutenção;
- Acionamento pneumático por válvula com controle de subida e descida;
- Chapa xadrez reforçados em alumínio antiderrapante proporcionando mais segurança e estabilidade ao veículo e maior durabilidade do produto;
- Acompanha par de pratos traseiros;
- Acompanha par de rampas de acesso com construção robusta em vigas "U" de 100mm e chapas de 5mm com perfis de aço SAE 1020 fosfatizado e decapado;
- Acompanha Banqueta;
- Mangueiras e sistema de filtro e lubrificação pneumática (lubrifi);
- Cavalete de descanso robusto que garante maior estabilidade e segurança;
- Pintura a pó eletrostático anticorrosiva que prolonga aspecto de novo e vida útil do equipamento;
- Opcional de acionamento por controle remoto.



CLIQUE AQUI PARA VER O VÍDEO NO YOUTUBE



FICHA TÉCNICA

- ▶ Capacidade de carga: 5.000 Kg;
- ▶ Comprimento da plataforma: 4.800mm;
- ▶ Largura da plataforma: 600mm;
- ▶ Largura total: 2.200mm;
- ▶ Comprimento total elevada: 6.035mm;
- ▶ Comprimento total abaixada: 6.220mm;
- ▶ Rampa elevada: 835mm;
- ▶ Distância entre plataformas: 1.000mm;
- ▶ Base da rampa: 500mm X 2.400mm;
- ▶ Medida entre eixo mínima: 2.300mm;
- ▶ Medida entre eixo máxima: 3.300mm;
- ▶ Medida entre eixo total da rampa: 4.400mm;



DETALHES DO PRODUTO



Opcional de acionamento por controle remoto.



Chapa de alumínio antiderrapante em cada plataforma.



Cavalete de descanso robusto que garante maior estabilidade e segurança.



Par de rampas de acesso.



4 pistões em aço pintado - pressão recomendada: 120 lbs.



▶ ENCONTRE O EQUIPAMENTO IDEAL PARA SUA OFICINA

Acesse o nosso site e fique por dentro de todas as novidades



FALE CONOSCO

(16) 3615-9226 | www.jmmaquinas.com.br

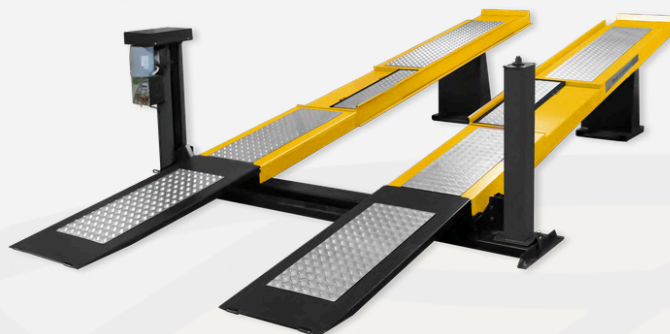
RAMPAS PARA ALINHAMENTO

JM 5000KG

ELÉTRICA DE 2 COLUNAS

A Rampa de Alinhamento Elétrica JM 5000kg de 2 Colunas é o equipamento indispensável para uma central de alinhamento profissional que busca facilidade, praticidade e velocidade de serviço.

Com capacidade de 5 toneladas e acionamento elétrico com motor de 4cv de elevação rápida controlada e acionamento por controle remoto, esta rampa de geometria JM é referência em robustez, durabilidade, qualidade e tecnologia e também é adaptável a todos os tipos de alinhadores computadorizados como laser, ópticos, digital ou 3D.



CORES DISPONÍVEIS



DIFERENCIAIS

- 4 pistões de alumínio de alta qualidade e fácil manutenção;
- Acionamento pneumático por válvula com controle de subida e descida;
- Chapa xadrez reforçados em alumínio antiderrapante proporcionando mais segurança e estabilidade ao veículo e maior durabilidade do produto;
- Acompanha par de pratos traseiros e rampas de acesso;
- Acompanha par de rampas de acesso, banqueta, mangueiras e sistema de filtro e lubrificação pneumática (lubrifi!);
- Construção robusta em vigas "U" de 100mm e chapas de 5mm com perfis de aço SAE 1020 fosfatizado e decapado;
- Apoio dos Pés, facilitando na subida do operador;
- Acionamento por controle remoto;
- Mais silenciosa em relação às rampas pneumáticas;
- Sistema de nivelamento em 4 pontos;
- Estrutura robusta;
- Pintura a pó eletrostático anticorrosiva que prolonga aspecto de novo e vida útil do equipamento.



CLIQUE AQUI PARA VER O VÍDEO NO YOUTUBE



DETALHES DO PRODUTO



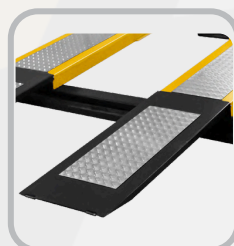
Estrutura robusta.



Acionamento por controle remoto.



Motor 4 CV, 4 polos.



Par de rampas de acesso;



Sistema de nivelamento em 4 pontos.



FICHA TÉCNICA

- ▶ Capacidade de carga: 5.000 Kg;
- ▶ Motor 4 CV, 4 polos;
- ▶ Sistema basculante com 2 colunas;
- ▶ Acionamento por controle remoto (sobe/desce);
- ▶ Comprimento da plataforma: 4.800mm;
- ▶ Largura da plataforma: 600mm;
- ▶ Largura total: 2.200mm;
- ▶ Comprimento total elevada: 6.000mm;
- ▶ Comprimento total abaixada: 6.220mm;
- ▶ Rampa elevada: 890mm;
- ▶ Distância entre plataformas: 1.000mm;
- ▶ Largura total da base das colunas: 2.872mm;
- ▶ Medida entre eixo mínima: 2.300mm;
- ▶ Medida entre eixo máxima: 3.300mm;
- ▶ Medida entre eixo total da rampa: 4.400mm;

Lubrificação: necessita lubrificar o fuso, as laterais da coluna e o rolamento superior com graxa. A corrente é lubrificada na base inserindo óleo 90 (maior durabilidade) ou graxa. Efetue periodicamente (a cada 15 e 20 dias, ou conforme a necessidade pelo uso).



▶ ENCONTRE O EQUIPAMENTO IDEAL PARA SUA OFICINA

Acesse o nosso site e fique por dentro de todas as novidades



FALE CONOSCO

(16) 3615-9226 | www.jmmaquinas.com.br

RAMPA PARA ALINHAMENTO

JM 5000KG

ELÉTRICA DE 4 COLUNAS

A Rampa de Alinhamento Elétrica JM 5000kg de 4 Colunas é o equipamento top de linha em alinhamento, indispensável para uma central de alinhamento profissional que busca facilidade, praticidade e velocidade de serviço.

Com capacidade de 5 toneladas e acionamento elétrico com 2 motores de 4cv de elevação rápida controlada e acionamento por controle remoto, esta rampa de geometria JM é referência em robustez, durabilidade, qualidade e tecnologia.

A rampa de geometria fica alinhada no chão oferecendo um visual organizado e atendendo até carros mais baixos. e também é adaptável a todos os tipos de alinhadores computadorizados como laser, ópticos, digital ou 3D.



CORES DISPONÍVEIS



DIFERENCIAIS

- Acionamento por controle remoto (sobe/desce);
- Chapa de alumínio antiderrapante em cada plataforma;
- Sistema basculante com 4 colunas;
- Pintura a pó eletrostático anticorrosiva que prolonga aspecto de novo vida útil do equipamento;
- Baixa manutenção e mais silenciosa em relação às rampas pneumáticas;
- Construção robusta;
- Acompanha: par de pratos traseiros, par de rampas de acesso, banqueta escada;
- Escada de acesso, facilitando o acesso do operador;
- Construção robusta em perfis de aço SAE 1020 fosfatizado e decapado;
- Nivelamento da rampa com o chão nos 4 pontos.



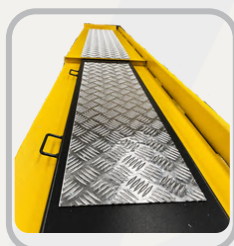
CLIQUE AQUI PARA VER O VÍDEO NO YOUTUBE



DETALHES DO PRODUTO



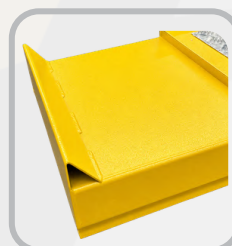
Escada de acesso, facilitando o acesso do operador.



Chapa de alumínio antiderrapante em cada plataforma.



Motor 4 CV, 4 polos.



Construção robusta.



Acionamento por controle remoto (sobe/desce).



FICHA TÉCNICA

- ▶ Capacidade de carga: 5.000 Kg;
- ▶ Motor 4 CV, 4 polos;
- ▶ Sistema basculante com 4 colunas;
- ▶ Comprimento da plataforma: 4.800mm;
- ▶ Largura da plataforma: 600mm;
- ▶ Largura total: 2.200mm;
- ▶ Comprimento total elevada: 6.000mm;
- ▶ Comprimento total abaixada: 6.220mm;
- ▶ Rampa elevada: 920mm;
- ▶ Distância entre plataformas: 1.000mm;
- ▶ Largura total da base das colunas: 2.872mm;
- ▶ Medida entre eixo mínima: 2.300mm;
- ▶ Medida entre eixo máxima: 3.300mm;
- ▶ Medida entre eixo total da rampa: 4.400mm;
- ▶ Sistema elétrico Trifásico 220v/380v (para Monofásico, consulte atendente);

Lubrificação: necessita lubrificar o fuso, as laterais da coluna e o rolamento superior com graxa. A corrente é lubrificada na base inserindo óleo 90 (maior durabilidade) ou graxa. Efetue periodicamente (a cada 15 e 20 dias, ou conforme a necessidade pelo uso).



▶ ENCONTRE O EQUIPAMENTO IDEAL PARA SUA OFICINA

Acesse o nosso site e fique por dentro de todas as novidades



FALE CONOSCO

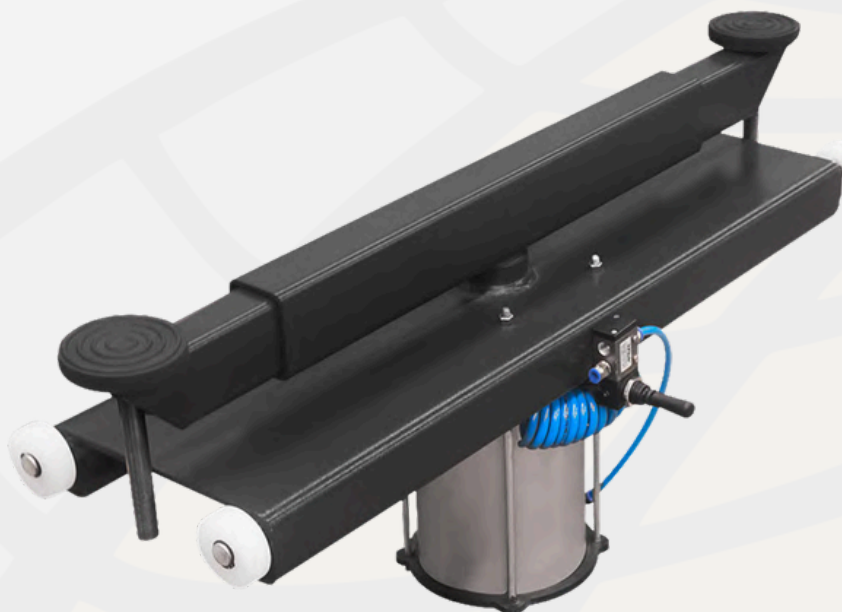
(16) 3615-9226 | www.jmmaquinas.com.br

JM MACACO PNEUMÁTICO

2000 KG - PARA RAMPAS E VALAS

Este Macaco Pneumático JM Máquinas destina-se à elevação de veículos em Rampas de Alinhamento JM Máquinas e valas.

Constituído por uma estrutura em aço altamente reforçada, pistão pneumático de fácil manutenção e grande capacidade de trabalho, o Macaco Pneumático da JM Máquinas possibilita para o operador praticidade e segurança no trabalho.



FICHA TÉCNICA

- ▶ Largura: 915mm, sendo 970mm no total com as sapatas;
- ▶ Comprimento: 250mm de corpo, sendo 350mm com a válvula;
- ▶ Altura: 450mm com braço abaixado;
- ▶ Largura máxima: 1000mm;
- ▶ Braço regulável abaixado: 120mm;
- ▶ Braço regulável levantado (máximo): 430mm;
- ▶ Largura com braço regulável fechado: 750mm;
- ▶ Largura com braço regulável aberto (máximo): 1040mm;
- ▶ Peso aproximado do macaco: 50kg.

DIFERENCIAIS

- Acionamento pneumático por válvula com controle de subida e descida;
- Braços telescópios adaptando-se a qualquer veículo;
- Roldanas que permitem o deslocamento ao longo da rampa ou vala;
- Sapatas com altura ajustável;
- Pressão mínima de 100 PSI, é recomendado 120 PSI para melhor aproveitamento do produto;



▶ ENCONTRE O EQUIPAMENTO IDEAL PARA SUA OFICINA
Acesse o nosso site e fique por dentro de todas as novidades



FALE CONOSCO

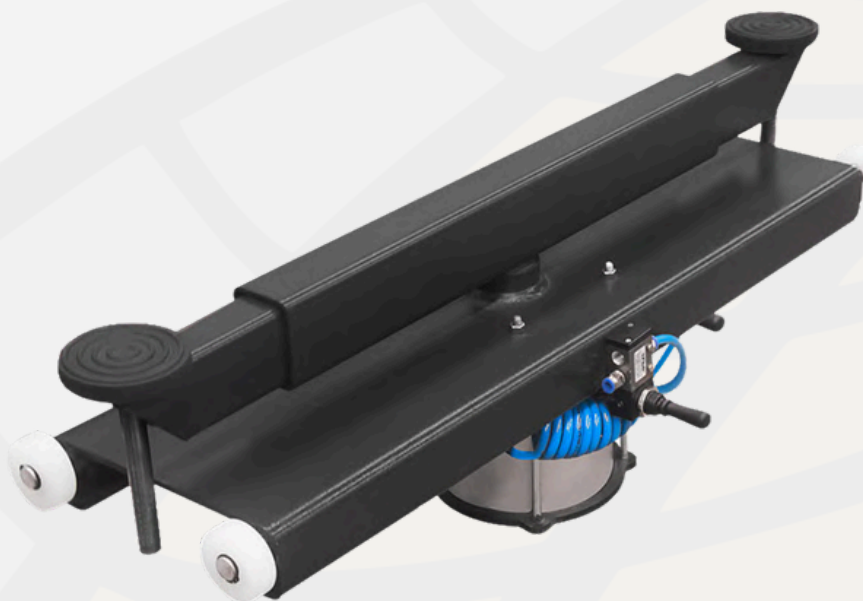
(16) 3615-9226 | www.jmmaquinas.com.br

JM MACACO PNEUMÁTICO

MACACO ESPECIAL PARA RAMPA
ELÉTRICA 5.000 KG 4 COLUNAS

Constituído por uma estrutura em aço altamente reforçada, pistão pneumático de fácil manutenção e grande capacidade de trabalho, o Macaco Pneumático JM possibilita para o operador praticidade e segurança no trabalho.

Este macaco pneumático destina-se à elevação de veículos em valas e rampas, para serviços de alinhamento e outros reparos, sendo compatível com todas as Rampas de Alinhamento JM Máquinas, exceto a Rampa Elétrica para 5000Kg de 4 Colunas do qual exige o Macaco Pneumático Especial JM.



FICHA TÉCNICA

- ▶ Largura: 915mm, sendo 970mm no total com as sapatas;
- ▶ Comprimento: 250mm de corpo, sendo 350mm com a válvula;
- ▶ Altura: 450mm com braço abaixado;
- ▶ Largura máxima: 1000mm;
- ▶ Braço regulável abaixado: 120mm;
- ▶ Braço regulável levantado (máximo): 430mm;
- ▶ Largura com braço regulável fechado: 750mm;
- ▶ Largura com braço regulável aberto (máximo): 1040mm;
- ▶ Peso aproximado do macaco: 50kg.

DIFERENCIAIS

- ✓ Acionamento pneumático por válvula com controle de subida e descida;
- ✓ Braços telescópios adaptando-se a qualquer veículo;
- ✓ Roldanas que permitem o deslocamento ao longo da rampa ou vala;
- ✓ Sapatas com altura ajustável;
- ✓ Pressão mínima de 100 PSI, é recomendado 120 PSI para melhor aproveitamento do produto;



▶ ENCONTRE O EQUIPAMENTO IDEAL PARA SUA OFICINA
Acesse o nosso site e fique por dentro de todas as novidades



FALE CONOSCO

(16) 3615-9226 | www.jmmaquinas.com.br



ALINHADORES

ALINHADORES

JM CAVALETE MÓVEL

Conjunto de cavaletes móveis com estrutura robusta e pintura eletrostática a pó. Oferece ao operador um conforto para realização dos reparos na parte inferior do veículo e uma postura ereta para trabalhar na parte exterior com o alinhamento, obtendo um melhor desempenho e agilidade no trabalho.

CORES DISPONÍVEIS



DIFERENCIAIS

- Conjunto com 4 cavaletes móveis de estrutura robusta;
- Pintura a pó eletrostática anticorrosiva que prolonga aspecto de novo e vida útil do equipamento;
- Oferece conforto para realização dos reparos na parte inferior do veículo e uma postura ereta para trabalhar na parte exterior, obtendo um melhor desempenho e agilidade no trabalho;
- Sistema de nivelamento e apoio ao piso com um raio de 1 metro;
- Utilizado em diversos tipos de elevadores;
- Possui conjunto de rodas para fácil movimentação pela oficina;
- Pode ser utilizado com Elevadores Automotivos;
- Pode ser utilizado em conjunto com o Alinhamento a Laser ou Alinhamento Digital JM Máquinas.



CLIQUE AQUI PARA VER O VÍDEO NO YOUTUBE



FICHA TÉCNICA

- ▶ Quatro cavaletes móveis;
- ▶ Pintura eletrostática a pó;
- ▶ Altura total do cavalete: 934mm;
- ▶ Raio total de espaço utilizado pelo cavalete: 1050mm;
- ▶ Espaço total da superfície para o prato: 375x343mm;
- ▶ Tamanho da barra direcional do cavalete: 503mm;
- ▶ Este produto acompanha um par de pratos para alinhamento dianteiro.



▶ ENCONTRE O EQUIPAMENTO IDEAL PARA SUA OFICINA
Acesse o nosso site e fique por dentro de todas as novidades



FALE CONOSCO

(16) 3615-9226 | www.jmmaquinas.com.br

JM ALINHADOR 3D

Alinhador de Rodas JM Máquinas com tecnologias 3D e WideScope

O Alinhador 3D JM Máquinas é uma nova geração de alinhadores de rodas que incorpora as mais recentes inovações e tecnologias.

O sistema de visão computacional inclui 2 câmeras de 5MP de alta precisão e alta resolução.

O principal diferencial é a tecnologia WideScope, exclusiva no mundo.

Graças ao WideScope, a faixa de altura operacional é duas vezes maior do que a de alinhadores semelhantes de outros fabricantes.

Os alinhadores 3D JM Máquinas são projetados para realizar medições e ajustes em eixos direcionais e não direcionais de veículos, podendo ser instalados em oficinas automotivas, borracharias, centros de serviços, montadoras e centros de diagnóstico.

O equipamento realiza medições observando alvos de imagem de alta precisão posicionados no veículo. Ele calcula suas posições exatas no espaço 3D e determina todos os ângulos de alinhamento.

FICHA TÉCNICA

O equipamento permite a medição dos seguintes parâmetros:

Eixo dianteiro e traseiro:

- ▶ Ângulos de convergência/divergência total e individual
- ▶ Ângulos de cambagem
- ▶ Recuo da roda
- ▶ Ângulos de simetria do eixo

Eixo dianteiro (rodas direcionais):

- ▶ Ângulo de caster
- ▶ SAI/KPI (inclinação do pino mestre / eixo de direção)

Componentes principais do Alinhador 3D:

Console do computador:

- ▶ Painel de controle ergonômico
- ▶ Teclado completo
- ▶ Mouse
- ▶ Receptor de controle remoto
- ▶ Monitor LCD widescreen colorido 32"
- ▶ Impressora
- ▶ Software 3D

Garras autocentrantes:

- ▶ Compatíveis com aros de 12" a 24"
- ▶ Adequadas para veículos de passeio e caminhonetes leves

Alvos (targets):

- ▶ Não possuem componentes eletrônicos
- ▶ Estrutura altamente resistente a impactos
- ▶ Superfície com proteção resistente a óleo e combustível
- ▶ Imagens fotomáscara de alta qualidade para máxima precisão

Sistema de visão computacional:

- ▶ Possibilidade de configuração "drive-through" (passagem direta) em modelos de piso
- ▶ Opções de instalação no piso ou na parede
- ▶ Câmeras LAN de alta precisão com sensores de grande porte e alta qualidade
- ▶ Transferência de dados via protocolo TCP/IP (cabado ou Wi-Fi)
- ▶ Tecnologia WideScope: sistema de visão com ângulo amplo que permite maior faixa de altura de trabalho

Software 3D:

- ▶ Compatível com Microsoft Windows
- ▶ Modelo 3D do chassi do veículo com visualização em tempo real dos ângulos de alinhamento
- ▶ Interface amigável e sistema avançado de ajuda, facilitando o uso até para iniciantes

Par de pratos dianteiro:

- ▶ Especificações Técnicas – Alinhador 3D
- ▶ Número de câmeras: 2 câmeras fixas
- ▶ Tipo de câmera: Câmeras ópticas RAW de alta precisão, padrão industrial (HD)
- ▶ Tipo de instalação: Montagem no piso, coluna em formato "T"
- ▶ Aplicação: Rampa ou vala

Distância das câmeras ao centro dos pratos dianteiros:

- ▶ 2800 – 3500 mm (distância recomendada: 2200 mm)



▶ ENCONTRE O EQUIPAMENTO IDEAL PARA SUA OFICINA
Acesse o nosso site e fique por dentro de todas as novidades



FALE CONOSCO

(16) 3615-9226 | www.jmmaquinas.com.br

JN ALINHADOR 3D

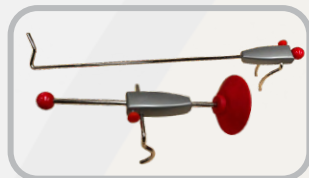


DIFERENCIAIS

- ▶ Equipamento completo com impressora;
- ▶ Tecnologia Widescope com 2 Câmeras de 5 MP com altíssima resolução e alvos de imagem fotomáscara para máxima precisão;
- ▶ Monitor 32" com computador completo (teclado, mouse, impressora inclusos);
- ▶ Indicadores de procedimento para rápida execução do alinhamento;
- ▶ Interface de software simples e intuitiva, 2D e 3D ;
- ▶ Trava de freio, trava de volante, sticker de garra e ponteira 2 lados para diferentes tipos de roda;
- ▶ Controle remoto do alinhador 3D.



4 Garras com imagem fotomáscara e 3 níveis para adaptação em diferentes tamanhos de rodas.



Acompanha trava de volante e trava de freio, garantindo a correta imobilização do veículo durante o processo.



Pinos de fixação compatíveis com rodas convencionais, rodas com calotas e rodas de liga leve, acompanhados de suportes de proteção para evitar danos.



Câmera de 5 MP de alta resolução com tecnologia widescope.



Monitor de 32" com áudio integrado, facilitando a utilização do equipamento e tornando o processo mais interativo e comunicativo com o operador.



Gabinete com computador completo, acompanhado por teclado, mouse, impressora com impressão colorida e controle remoto.



CLIQUE AQUI PARA VER O VIDEO NO YOUTUBE



▶ ENCONTRE O EQUIPAMENTO IDEAL PARA SUA OFICINA

Acesse o nosso site e fique por dentro de todas as novidades



FALE CONOSCO

(16) 3615-9226 | www.jnmaquinas.com.br

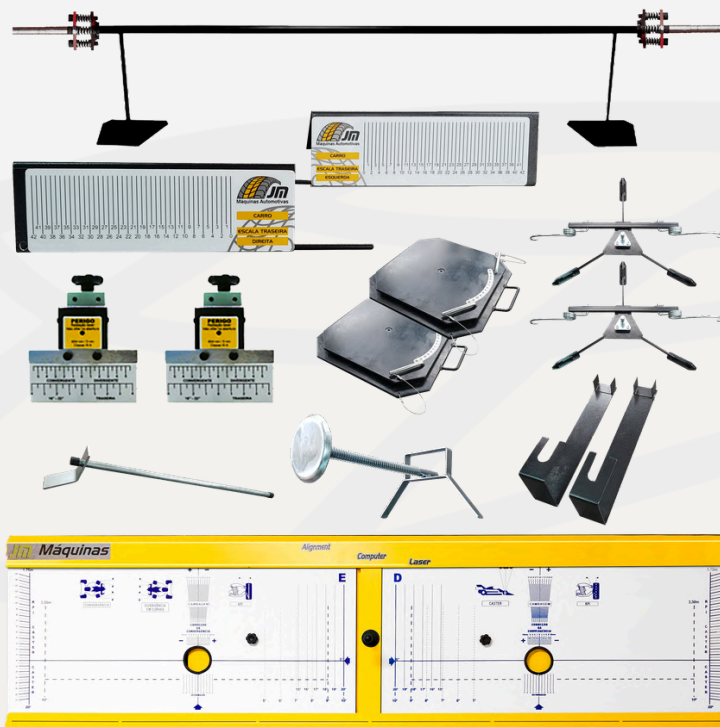
ALINHADOR

JM Laser-100

ARO 18" OU SUPERIORES COM
AQUISIÇÃO DE GARRA ADICIONAL

O Alinhador Automotivo Laser 100 JM Máquinas é um alinhador de veículos a laser profissional completo com painel de alta precisão gráfica e laser de grande alcance para realizar alinhamento dianteiro.

CORES DISPONÍVEIS



DIFERENCIAIS

- Painel de leitura com precisão gráfica profissional;
- Para veículos leves, caminhonetes e utilitários;
- Estrutura robusta, não sofre deformações por batidas ou acidentes leves;
- Painel de leitura contruído com chapa 2 mm;
- Calibrados na fábrica;
- Elimina a necessidade de compensação de deformação das roda;
- Raio laser de grande alcance;
- Permite impressão de laudos com condições iniciais do veículo;
- Projetores laser, temporizados, microcontrolados;
- Trava de freio;
- Trava volante;
- Escalas para centragem de volante;
- Par de pratos dianteiros;
- Software para download;
- Barra de aferição
- Possibilidade de trabalho com aros superiores ao 18" com a aquisição de Garras Especiais JM Máquinas (produto adquirido separadamente);
- Pintura a pó eletrostática anticorrosiva que prolonga aspecto de novo e vida útil do equipamento;
- Projetores a laser temporizados, microcontrolados;
- Precisão gráfica profissional.



FICHA TÉCNICA

- ▶ Alinhamento dianteiro;
- ▶ Tensão bivolt;
- ▶ Precisão gráfica profissional;
- ▶ **Medidas do painel:**
- ▶ Aberto: 3958mm;
- ▶ Fechado: 2800mm;
- ▶ Altura: 784mm;
- ▶ Profundidade: 145mm;
- ▶ Altura total com a base: 1676mm.



CLIQUE AQUI PARA VER O
VIDEO NO YOUTUBE



▶ ENCONTRE O EQUIPAMENTO IDEAL PARA SUA OFICINA

Acesse o nosso site e fique por dentro de todas as novidades



FALE CONOSCO

(16) 3615-9226 | www.jmmaquinas.com.br

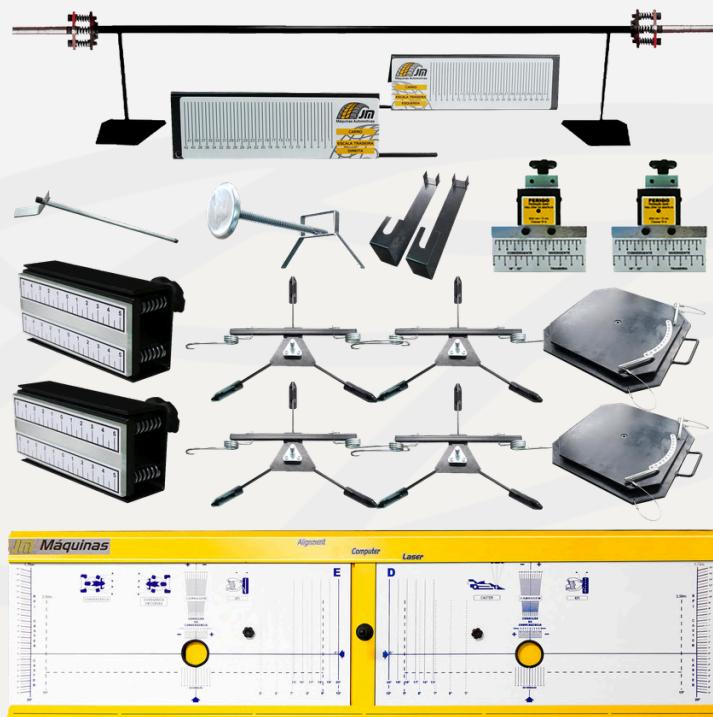
ALINHADOR

JM Laser-200

RAMPAS

O Alinhador Automotivo Laser 200 para rampas JM Máquinas é um alinhador de veículos a laser profissional completo com painel de alta precisão gráfica e laser de grande alcance para realizar alinhamento dianteiro e traseiro.

CORES DISPONÍVEIS



DIFERENCIAIS

- Painel de leitura com precisão gráfica profissional;
- Alinhamento dianteiro e traseiro de veículos leves, caminhonetes e utilitários;
- Estrutura robusta, não sofre deformações por batidas ou acidentes leves;
- Painel de leitura feito com chapa 2 mm, com precisão gráfica profissional;
- Calibrados na fábrica;
- Elimina a necessidade de compensação de deformação das roda;
- Raio laser de grande alcance mesmo em ambientes iluminados e com eixos afastados do painel;
- Permite a impressão de laudos com condições iniciais do veículo;
- Projetores laser, temporizados, microcontrolados;
- Trava de freio;
- Trava volante;
- Escalas para centragem de volante;
- Par de pratos dianteiros;
- Software para download;
- Barra de aferição
- Possibilidade de trabalho com aros superiores ao 18" com a aquisição de Garras Especiais JM Máquinas (produto adquirido separadamente).
- Pintura a pó eletrostática anticorrosiva que prolonga aspecto de novo e vida útil do equipamento;



FICHA TÉCNICA

- ▶ Alinhamento dianteiro e traseiro para rampas;
- ▶ Tensão bivolt;
- ▶ **Medidas do painel:**
- ▶ Aberto: 3958mm;
- ▶ Fechado: 2800mm;
- ▶ Altura: 784mm;
- ▶ Profundidade: 145mm;
- ▶ Altura total com a base: 1676mm.



CLIQUE AQUI PARA VER O VIDEO NO YOUTUBE



▶ ENCONTRE O EQUIPAMENTO IDEAL PARA SUA OFICINA

Acesse o nosso site e fique por dentro de todas as novidades



FALE CONOSCO

(16) 3615-9226 | www.jmmaquinas.com.br

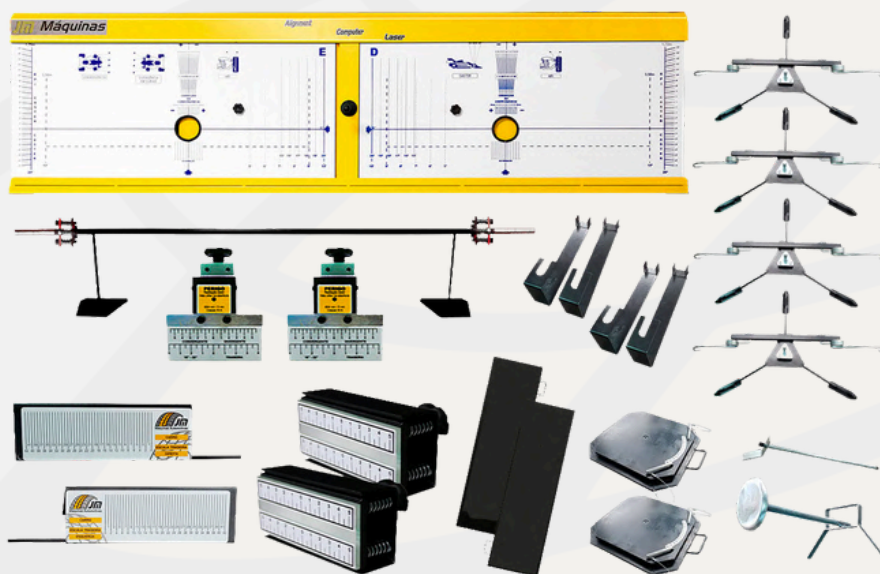
ALINHADOR

JM Laser-200

VALAS

O Alinhador Automotivo Laser 200 para valas JM Máquinas é um alinhador de veículos a laser profissional completo com painel de alta precisão gráfica e laser de grande alcance para realizar alinhamento dianteiro e traseiro.

CORES DISPONÍVEIS



DIFERENCIAIS

- Painel de leitura com precisão gráfica profissional;
- Alinhamento dianteiro e traseiro de veículos leves, caminhonetes e utilitários;
- Estrutura robusta, não sofre deformações por batidas ou acidentes leves;
- Painel de leitura feito com chapa 2 mm, com precisão gráfica profissional;
- Calibrados na fábrica;
- Elimina a necessidade de compensação de deformação das rodas;
- Raio laser de grande alcance, mesmo em ambientes iluminados e com eixos afastados do painel;
- Permite a impressão de laudos com condições iniciais do veículo;
- Projetores laser;
- Trava de freio;
- Trava volante;
- Escalas para centragem de volante;
- Par de pratos dianteiros e par de espelhos traseiros;
- Software para download;
- Barra de aferição
- Possibilidade de trabalho com aros superiores a 18" com a aquisição de Garras Especiais JM Máquinas (produto adquirido separadamente);
- Pintura a pó eletrostática anticorrosiva que prolonga o aspecto de novo e a vida útil do equipamento.



FICHA TÉCNICA

- ▶ Alinhamento dianteiro e traseiro para valas;
- ▶ Tensão bivolt;
- ▶ **Medidas do painel:**
- ▶ Aberto: 3958mm;
- ▶ Fechado: 2800mm;
- ▶ Altura: 784mm;
- ▶ Profundidade: 145mm;
- ▶ Altura total com a base: 1676mm.



CLIQUE AQUI PARA VER O VÍDEO NO YOUTUBE



▶ ENCONTRE O EQUIPAMENTO IDEAL PARA SUA OFICINA
Acesse o nosso site e fique por dentro de todas as novidades


FALE CONOSCO

(16) 3615-9226 | www.jmmaquinas.com.br

ALINHADOR JM DIGITAL

PORTÁTIL DIGITAL 2 CABEÇA

O Alinhador Digital 2 Cabeças JM Máquinas é um alinhador automotivo digital profissional para alinhamento dianteiro, ideal para borracharias, oficinas mecânicas e auto centers que querem oferecer alinhamento com tecnologia digital e excelente precisão profissional.

CORES DISPONÍVEIS



DIFERENCIAIS

- ✓ Realiza de forma rápida e precisa o alinhamento dianteiro;
- ✓ As cabeças fazem leitura de caster, cambagem e KPI através de inclinômetro digital líquido;
- ✓ Dados de leitura através de displays, textura de convergência / divergência, centralização de volante e de set back através de feixe laser, resultando em precisão absoluta nas medições;
- ✓ Centralização de volante e de set back através de feixe laser;
- ✓ Duas cabeças digitais sem fio com baterias recarregáveis;
- ✓ Trava de freio;
- ✓ Trava volante;
- ✓ Escalas para centragem de volante;
- ✓ Par de pratos dianteiros;
- ✓ Par de garras até aro 18" e suporte para as garras
- ✓ Gabarito para aferição;
- ✓ Possibilidade de trabalho com aros superiores ao 18" com a aquisição de Garras Especiais JM Máquinas (produto adquirido separadamente).



FICHA TÉCNICA

- Alinhamento dianteiro;
- Utilizado em rampas, valetas e cavaletes móveis;
- Fontes para recarga das baterias com tensão bivolt;
- Visor completo no braço, evitando sair debaixo do carro, para corrigir a suspensão;
- Software para alinhamento de veículos nacionais e importados, com impressão de relatórios;



CLIQUE AQUI PARA VER O VÍDEO NO YOUTUBE



▶ ENCONTRE O EQUIPAMENTO IDEAL PARA SUA OFICINA

Acesse o nosso site e fique por dentro de todas as novidades



FALE CONOSCO

(16) 3615-9226 | www.jmmaquinas.com.br

ALINHADOR JM DIGITAL

PORTÁTIL DIGITAL 4 CABEÇAS

O Alinhador Digital 4 Cabeças JM Máquinas é um alinhador automotivo digital profissional para alinhamento dianteiro e traseiro, ideal para borracharias, oficinas mecânicas e auto centers que querem oferecer alinhamento com tecnologia digital e excelente precisão profissional.

CORES DISPONÍVEIS



DIFERENCIAIS

- ✓ Realiza de forma rápida e precisa o alinhamento dianteiro e traseiro;
- ✓ Leitura de caster, cambagem e KPI através de inclinômetro digital líquido;
- ✓ Dados de leitura através de displays, textura de convergência/ divergência, centralização de volante e de set back através de feixe laser, resultando em precisão absoluta nas medições;
- ✓ Centralização de volante e de set back através de feixe laser;
- ✓ Quatro cabeças digitais sem fio com baterias recarregáveis;
- ✓ Trava de freio;
- ✓ Trava volante;
- ✓ Escalas para centragem de volante;
- ✓ Par de pratos dianteiros;
- ✓ Par de garras até aro 18" e suporte para as garras
- ✓ Gabarito para aferição;
- ✓ Possibilidade de trabalho com aros superiores ao 18" com a aquisição de Garras Especiais JM Máquinas (produto adquirido separadamente).



FICHA TÉCNICA

- Alinhamento dianteiro e traseiro;
- Utilizado em rampas, valetas e cavaletes móveis;
- Fontes para recarga das baterias com tensão bivolt;
- Software para alinhamento de veículos nacionais e importados, com impressão de relatórios;
- Visor completo no braço, evitando sair debaixo do carro, para corrigir a suspensão;



CLIQUE AQUI PARA VER O VÍDEO NO YOUTUBE



▶ ENCONTRE O EQUIPAMENTO IDEAL PARA SUA OFICINA

Acesse o nosso site e fique por dentro de todas as novidades



FALE CONOSCO

(16) 3615-9226 | www.jmmaquinas.com.br

ALINHADOR

JM DIGITAL TRUCK

ALINHADOR DIGITAL TRUCK 2 CABEÇAS

É um alinhador automotivo digital profissional para alinhamento dianteiro de linha pesada, ideal para borracharias, oficinas mecânicas e auto centers que querem oferecer alinhamento de caminhão e ônibus com tecnologia digital e excelente precisão profissional.

CORES DISPONÍVEIS



DIFERENCIAIS

- Possui 2 cabeças de medição e realiza o diagnóstico completo dos ângulos de alinhamento com rapidez e exatidão;
- kit especial para realizar alinhamento em caminhões e ônibus;
- Leitura de caster, cambagem e KPI através de inclinômetro digital líquido;
- Apresentação dos dados de leitura através de displays;
- Textura de convergência / divergência, centralização de volante e de set back através de feixe laser, resultando em precisão absoluta nas medições;



CLIQUE AQUI PARA VER O VÍDEO NO YOUTUBE



FICHA TÉCNICA

- ▶ Alinhamento dianteiro;
- ▶ Fontes para recarga das baterias com tensão bivolt;
- ▶ Duas cabeças digitais sem fio com baterias recarregáveis;

Trava de freio, trava volante, escalas para centragem de volante, par de pratos dianteiros, par de garras especial truck, suporte para as garras, gabarito para aferição, gabarito alinhamento carreta, gabinete (rack).



▶ ENCONTRE O EQUIPAMENTO IDEAL PARA SUA OFICINA

Acesse o nosso site e fique por dentro de todas as novidades



FALE CONOSCO

(16) 3615-9226 | www.jmmaquinas.com.br

FERRAMENTA

JM GH-900

PARA CASTER E CAMBAGEM DIANTEIRO

Gaho GH-900 é uma ferramenta para Caster e Cambagem dianteira

O novo GH 900 acompanha a nova bomba hidráulica com válvula direcional única, isto significa muito mais facilidade no uso da ferramenta pelo operador.



FICHA TÉCNICA

- | | |
|---|---|
| ▶ Kit Hidráulico Bomba e Pistão Dupla Ação; | ▶ Parafusos outras linhas; |
| ▶ Prolongador; | ▶ Porcas Ford; |
| ▶ Base 4.2; | ▶ Jogo de Arruelas; |
| ▶ Abraçadeira de cambagem A e B; | ▶ Régua Especial; |
| ▶ Calço caster; | ▶ Jogo de parafuso especial para o Golf e Polo. |
| ▶ Apoio caster; | |
| ▶ Parafusos linha Fiat; | |



CLIQUE AQUI PARA VER O VÍDEO NO YOUTUBE



▶ ENCONTRE O EQUIPAMENTO IDEAL PARA SUA OFICINA

Acesse o nosso site e fique por dentro de todas as novidades



FALE CONOSCO

(16) 3615-9226 | www.jmmaquinas.com.br



MONTA CARGA

ELEVADOR DE CARGA

JM Tipo 1

TRIFÁSICA 220V / 380V

O Elevador de Carga JM Monta Carga Tipo 1 é a solução de movimentação vertical de cargas mais popular da JM Máquinas.

Com capacidade até 500kg é ideal para empresas, galpões, supermercados, indústrias depósitos e estabelecimentos comerciais que precisam transportar mercadorias entre diferentes níveis com segurança e sem esforço físico.

Este produto não é indicado para o transporte de pessoas.

COR DISPONÍVEL



DIFERENCIAIS

- Sistema de altura ajustável na instalação e comandos simples;
- Colunas de elevação em chapas de aço dobradas;
- Sistema de elevação por fusos (rosca sem-fim) em aço trefilado e polido;
- Caixa de comando com botão sobe/desce e botão para parada de emergência;
- Porca de trabalho principal;
- Fabricado em aço de alta resistência;
- Pintura a pó eletrostático anticorrosiva que prolonga aspecto de novo e vida útil do equipamento.

Lubrificação: a graxa (para rolamentos de boa qualidade).
Lubrificar periodicamente o fuso e as laterais da coluna por onde correm as roldanas.



CLIQUE AQUI PARA VER O VÍDEO NO YOUTUBE



FICHA TÉCNICA

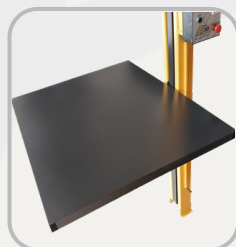
- ▶ Capacidade de carga: 500 Kg;
- ▶ Exige fixação ao chão em vala de 440mm;
- ▶ Exige fixação da parte superior do elevador;
- ▶ Superfície da plataforma: 1.000mm x 1.200mm;
- ▶ Altura da plataforma: 332mm;
- ▶ Altura de elevação da plataforma: 2m a 4m;
- ▶ Tempo de elevação: aproximadamente 90 seg.;
- ▶ Peso do produto: aprox. 350 Kg;
- ▶ Altura da coluna: 4.690mm;
- ▶ Elevação máxima da plataforma: 4.100mm;
- ▶ Comprimento da coluna: 130mm;
- ▶ Largura da coluna: 230mm;
- ▶ Motor elétrico 4CV 4 polos;
- ▶ Consumo: 3 - 4 kW;
- ▶ Sensor de fim de curso ajustável;



DETALHES DO PRODUTO



Caixa de comando com botão sobe/desce e botão para parada de emergência.



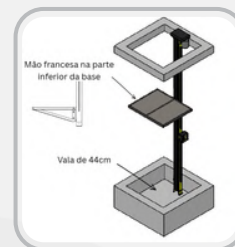
Plataforma ampla para posicionamento da carga



Estrutura reforçada para maior estabilidade e durabilidade.



Motor elétrico de 4CV 4 polos.



Mão francesa na parte inferior da base

Vala de 44cm



▶ ENCONTRE O EQUIPAMENTO IDEAL PARA SUA OFICINA

Acesse o nosso site e fique por dentro de todas as novidades



FALE CONOSCO

(16) 3615-9226 | www.jmmaquinas.com.br

ELEVADOR DE CARGA

JM Tipo 2

TRIFÁSICA 220V / 380V

O Elevador de Carga JM Monta Carga Tipo 2 é a solução de movimentação vertical de cargas mais popular da JM Máquinas.

Com capacidade até 500kg é ideal para empresas, galpões, supermercados, indústrias depósitos e estabelecimentos comerciais que precisam transportar mercadorias entre diferentes níveis com segurança e sem esforço físico

Este produto não é indicado para o transporte de pessoas.

COR DISPONÍVEL



DIFERENCIAIS

- Sistema de altura ajustável na instalação e comandos simples;
- Colunas de elevação em chapas de aço dobradas;
- Sistema de elevação por fusos (rosca sem-fim) em aço trefilado e polido;
- Caixa de comando com botão sobe/desce e botão para parada de emergência;
- Porca de trabalho principal;
- Fabricado em aço de alta resistência;
- Pintura a pó eletrostático anticorrosiva que prolonga aspecto de novo e vida útil do equipamento.

Lubrificação: a graxa (para rolamentos de boa qualidade).
Lubrificar periodicamente o fuso e as laterais da coluna por onde correm as roldanas;



CLIQUE AQUI PARA VER O VIDEO NO YOUTUBE



FICHA TÉCNICA

- ▶ Capacidade de carga: 500 Kg;
- ▶ Exige fixação ao chão e na parte superior;
- ▶ Superfície da plataforma: 997mm x 1.194mm;
- ▶ Espaço útil da plataforma: 944mm x 1.128mm;
- ▶ Altura da plataforma: 362mm;
- ▶ Altura de elevação da plataforma: 2m a 4m;
- ▶ Tempo de elevação: aproximadamente 90 seg.;
- ▶ Peso do produto: aprox. 350 Kg;
- ▶ Altura da coluna: 4.690mm;
- ▶ Elevação máxima da plataforma: 4.210mm;
- ▶ Altura mínima da plataforma ao chão: 110mm;
- ▶ Comprimento da coluna: 130mm;
- ▶ Largura da coluna: 230mm;
- ▶ Motor elétrico 4CV 4 polos;
- ▶ Consumo: 3 - 4 kW;
- ▶ Sensor de fim de curso ajustável;



DETALHES DO PRODUTO



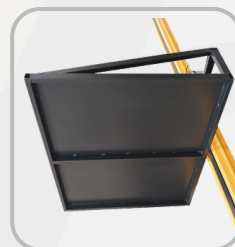
Motor elétrico de 4CV 4 polos.



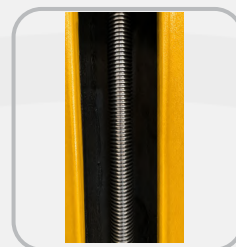
Estrutura reforçada para maior estabilidade e durabilidade.



Caixa de comando com botão sobe/desce e botão para parada de emergência.



Sistema de sustentação reforçado.



Sistema de elevação por fusos (rosca sem-fim) em aço trefilado e polido.



▶ ENCONTRE O EQUIPAMENTO IDEAL PARA SUA OFICINA

Accesse o nosso site e fique por dentro de todas as novidades



FALE CONOSCO

(16) 3615-9226 | www.jmmaquinas.com.br

ELEVADOR DE CARGA

JM 2 COLUNAS

TRIFÁSICA 220V / 380V

O Elevador Monta Carga 2 Colunas JM Máquinas é o modelo mais estável e versátil da linha de elevadores de carga JM, com 2 colunas de sustentação para máxima rigidez estrutural e segurança durante a movimentação de cargas pesadas entre pavimentos.

Possui capacidade para 1.000kg e nesse modelo apresenta colunas uma ao lado da outra. Ideal para galpões industriais, depósitos, supermercados, padarias e estabelecimentos que movimentam paletes ou cargas pesadas.

Este produto não é indicado para o transporte de pessoas.

COR DISPONÍVEL



DIFERENCIAIS

- Facilita o dia-a-dia em empresas e indústrias no que diz respeito ao transporte vertical de materiais, movendo cargas entre andares ou mezaninos;
- Ampla plataforma;
- Sistema de altura ajustável na instalação e comandos simples;
- Construção das colunas de elevação são feitas em chapas de aço dobradas;
- Sistema de elevação por fusos (rosca sem-fim) em aço trefilado e polido;
- Caixa de comando com botão sobe/desce e botão para parada de emergência;
- Porca de trabalho principal;
- Fabricado em aço de alta resistência;
- Pintura a pó eletrostático anticorrosiva que prolonga aspecto de novo e vida útil do equipamento.



CLIQUE AQUI PARA VER O VÍDEO NO YOUTUBE



DETALHES DO PRODUTO



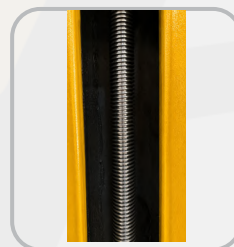
Estrutura reforçada para maior estabilidade e durabilidade.



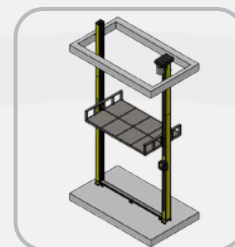
Caixa de comando com botão sobe/desce e botão para parada de emergência.



Motor elétrico de 4CV 4 polos.



Sistema de elevação por fusos (rosca sem-fim) em aço trefilado e polido.



FICHA TÉCNICA

- ▶ Capacidade de carga: 1.000 Kg;
- ▶ Exige fixação da parte inferior e superior do elevador;
- ▶ **Medidas da plataforma sob consulta com atendente;**
- ▶ Altura da coluna: 4,69m;
- ▶ Motor elétrico 4CV 4 polos;
- ▶ Consumo: 3 - 4 kW;
- ▶ Tempo de elevação: aproximadamente 01:40 min.
- ▶ Sensor de fim de curso ajustável;
- ▶ Pintura eletrostática a pó.

Lubrificação: a graxa (para rolamentos de boa qualidade). Lubrificar periodicamente o fuso e as laterais da coluna por onde correm as roldanas.



▶ ENCONTRE O EQUIPAMENTO IDEAL PARA SUA OFICINA

Acesse o nosso site e fique por dentro de todas as novidades



FALE CONOSCO

(16) 3615-9226 | www.jmmaquinas.com.br

JM ELEVADOR DE CARGA 2 COLUNAS TIPO 2

TRIFÁSICA 220V / 380V

O Elevador Monta Carga 2 Colunas JM Máquinas é o modelo mais estável e versátil da linha de elevadores de carga JM, com 2 colunas de sustentação para máxima rigidez estrutural e segurança durante a movimentação de cargas pesadas entre pavimentos.

Possui capacidade para 1.000kg e nesse modelo apresenta colunas uma ao lado da outra. Ideal para galpões industriais, depósitos, supermercados, padarias e estabelecimentos que movimentam paletes ou cargas pesadas.

Este produto não é indicado para o transporte de pessoas.

COR DISPONÍVEL



DIFERENCIAIS

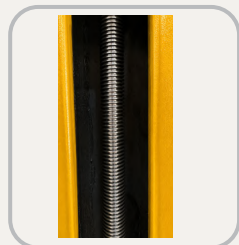
- Facilita o dia-a-dia em empresas e indústrias no que diz respeito ao transporte vertical de materiais, movendo cargas entre andares ou mezaninos;
- Ampla plataforma;
- Sistema de altura ajustável na instalação e comandos simples;
- Construção das colunas de elevação são feitas em chapas de aço dobradas;
- Sistema de elevação por fusos (rosca sem-fim) em aço trefilado e polido;
- Caixa de comando com botão sobe/desce e botão para parada de emergência;
- Porca de trabalho principal;
- Fabricado em aço de alta resistência;
- Pintura a pó eletrostática anticorrosiva que prolonga aspecto de novo e vida útil do equipamento.



CLIQUE AQUI PARA VER O VÍDEO NO YOUTUBE



DETALHES DO PRODUTO



Sistema de elevação por fusos (rosca sem-fim) em aço trefilado e polido.



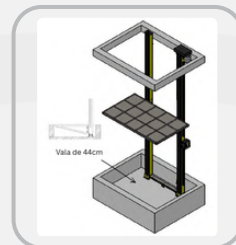
Caixa de comando com botão sobe/desce e botão para parada de emergência.



Motor elétrico de 4CV 4 polos.



Estrutura reforçada para maior estabilidade e durabilidade.



FICHA TÉCNICA

- ▶ Capacidade de carga: 1.000 Kg;
- ▶ Exige fixação da parte inferior e superior do elevador;
- ▶ **Medidas da plataforma sob consulta com atendente;**
- ▶ Altura da coluna: 4,69m;
- ▶ Motor elétrico 4CV 4 polos;
- ▶ Consumo: 3 - 4 kW;
- ▶ Tempo de elevação: aproximadamente 01:40 min.
- ▶ Sensor de fim de curso ajustável;
- ▶ Pintura eletrostática a pó.

Lubrificação: a graxa (para rolamentos de boa qualidade). Lubrificar periodicamente o fuso e as laterais da coluna por onde correm as roldanas.



▶ ENCONTRE O EQUIPAMENTO IDEAL PARA SUA OFICINA

Acesse o nosso site e fique por dentro de todas as novidades



FALE CONOSCO

(16) 3615-9226 | www.jmmaquinas.com.br



DUPLICADOR DE VAGAS

DUPLICADOR DE VAGA

JM 2 COLUNAS

TRIFÁSICO 220V / 380V

O Duplicador de Vagas JM Máquinas é a solução ideal para quem precisa estacionar dois veículos ocupando o espaço de apenas uma vaga.

Desenvolvido com estrutura robusta em aço estrutural de alta resistência, este elevador para garagem permite maximizar o aproveitamento do espaço com total segurança, praticidade e durabilidade.

COR DISPONÍVEL



DIFERENCIAIS

- Colunas construídas em chapa de aço;
 - Indicado para residências, condomínios, edifícios comerciais, concessionárias e estacionamentos, o elevador duplicador de vagas proporciona um excelente ganho de área útil sem a necessidade de reformas ou ampliação da garagem;
- Sistema de elevação por fusos (rosca sem fim), em aço trefilado e polido;
- Proteção do fuso com canaleta metálica;
- Plataforma fechada protege o veículo estacionado na parte inferior contra resíduos provenientes do veículo superior, garantindo maior conservação e limpeza;
- Pintura a pó eletrostático anticorrosiva que prolonga aspecto de novo e vida útil do equipamento;
- Possui braços assimétricos que facilitam a abertura das portas dos veículos;
- Possui porca de segurança para travamento.

Lubrificação das colunas e fusos: graxa (efetuar periodicamente, vide manual);
 Lubrificação da corrente na base: óleo 90 (ou graxa - efetuar periodicamente);
 Lubrificação dos rolamentos superiores: graxa (com bomba engraxadeira);



FICHA TÉCNICA

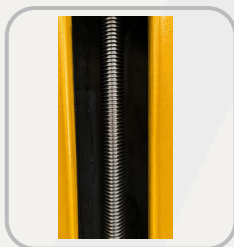
- ▶ Capacidade de carga: 2.700 Kg;
- ▶ Altura: 2,36m;
- ▶ Medida entre colunas: frente 2.648mm - lado 2.627mm;
- ▶ Comprimento da base: 3.232mm;
- ▶ Largura da base: 1,20m;
- ▶ Comprimento da base: 3,0m;
- ▶ Altura máxima de elevação: 1.80m;
- ▶ Distância entre as colunas: 2,50m;
- ▶ Tempo de elevação: 60s;
- ▶ Sistema de elevação por dois fusos;
- ▶ Motor elétrico: 4CV;
- ▶ Acionamento por caixa de comando;
- ▶ Porca de segurança para travamento;
- ▶ Fins de curso mecânico;



DETALHES DO PRODUTO



Colunas robustas em aço de alta qualidade.



Fuso em aço trefilado e polido.



Plataforma fechada protegendo o veículo de baixo de eventuais sujeiras, óleos, água do veículo de cima.



Porca de segurança para travamento.



Motor 4cv.



▶ ENCONTRE O EQUIPAMENTO IDEAL PARA SUA OFICINA

Acesse o nosso site e fique por dentro de todas as novidades



FALE CONOSCO

(16) 3615-9226 | www.jmmaquinas.com.br



VULCANIZADORA E FRIZADORES

VULCANIZADORA

JM VULCANIZADORA DE PNEUS

127V E 220V

A Vulcanizadora de Pneus JM Máquinas é a opção prática eficiente para a recuperação de pneus com pequenos cortes;

A parte quente de contato com pneus é feita em alumínio, garantindo uma melhoria significativa da transmissão de calor e diminuindo o tempo de vulcanização do pneu;

Possui encosto alto para o pneu, podendo vulcanizar também alguns tipos de pneus aro 15" e 16".

CORE DISPONÍVEL



FICHA TÉCNICA

- ▶ Corpo totalmente em aço;
- ▶ Isolante térmico na parte traseira, conservando melhor calor;
- ▶ Encosto de alumínio;
- ▶ Lâmpada piloto;
- ▶ Tempo médio de vulcanização: 60 a 90 min;
- ▶ 127v/220v;
- ▶ Obs: saco de areia não está incluso.



CLIQUE AQUI PARA VER O VÍDEO NO YOUTUBE



▶ ENCONTRE O EQUIPAMENTO IDEAL PARA SUA OFICINA

Acesse o nosso site e fique por dentro de todas as novidades



FALE CONOSCO

(16) 3615-9226 | www.jmmaquinas.com.br

VULCANIZADORA E FRIZADORES

JMA FRIZADOR MINI

127V E 220V

CORE DISPONÍVEL



FICHA TÉCNICA

- ▶ Largura de corte: 3 a 20 mm;
 - ▶ Atende desde pneus de moto até radiais de caminhão;
 - ▶ 127V / 220V;
 - ▶ Compacto e prático, podendo ser utilizado em qualquer lugar sem ter a necessidade de uma bancada especial;
 - ▶ O cabo e transformador encontram-se em uma única peça;
 - ▶ Não utiliza cabos de força pesados, apenas o de tomada;
- Seu cabo de energia elétrica sai pela parte inferior do cabo de manuseio, tornando-o muito versátil e fácil de trabalhar, não atrapalhando a riscagem dos pneus.



CLIQUE AQUI PARA VER O VÍDEO NO YOUTUBE



▶ ENCONTRE O EQUIPAMENTO IDEAL PARA SUA OFICINA
Acesse o nosso site e fique por dentro de todas as novidades



FALE CONOSCO

(16) 3615-9226 | www.jmmaquinas.com.br

VULCANIZADORA E FRIZADORES

JM FRIZADOR PROFISSIONAL

127V E 220V

CORE DISPONÍVEL



FICHA TÉCNICA

- ▶ Perfeito para qualquer tipo de serviço de riscagem;
- ▶ Seu cabo de energia elétrica sai pela parte inferior do cabo de manuseio, tornando-o muito versátil e fácil de trabalhar, não atrapalhando a riscagem dos pneus.uer tipo de serviço de riscagem;
- ▶ Prático e resistente, o Frizador Profissional JM Máquinas é um riscador bivolt com chave seletora de até cinco posições de temperatura da lâmina;
- ▶ Largura de corte: 3 a 20 mm;
- ▶ Atende desde pneus de moto até radiais de caminhão;
- ▶ Bivolt



CLIQUE AQUI PARA VER O VÍDEO NO YOUTUBE



▶ ENCONTRE O EQUIPAMENTO IDEAL PARA SUA OFICINA

Acesse o nosso site e fique por dentro de todas as novidades



FALE CONOSCO

(16) 3615-9226 | www.jmmaquinas.com.br