

Coupe du monde HIGHLINE

1-10 Juillet 2025

Dossier de Sponsoring

Un évènement sportif international, qui met le patrimoine Alsacien en valeur.

Les 30 meilleurs athlètes de Highline mondiaux

Evènement pensé pour accueillir compétiteurs et grand public grâce à des animations. Plus de 600 spectateurs sur place.

Fortes retombées médiatiques. Reportage média sur différentes chaînes télé et articles de journaux

Visibilité sur les comptes Instagram & Facebook des athlètes.

<https://www.benoitbrume.com/coupe-du-monde-de-vitesse-highline-2025>



COUPE DU MONDE DE VITESSE HIGHLINE

1-10 juillet 2025
à Ribeauvillé

PROGRAMME
du 3 au 5 juillet
Compétition entre
les Châteaux Saint-Ulrich et Girsberg
3, 5 et 6 juillet
Ateliers slackline et village d'animations
au Jardin de Ville
du 8 au 10 juillet
Stages d'initiation de highline entre
les Châteaux Saint-Ulrich et Girsberg
du 1^{er} au 10 juillet
Exposition photo à la Chapelle Ste Catherine

PLUS D'INFOS

Ribeauvillé
CAPITALE DES MÉNÉTRIERS D'ALSACE

INTERNATIONAL
SLACKLINE
ASSOCIATION

ASSOCIATION FRANÇAISE
SLACKLINE

www.ribeauville.fr

01

LA SLACKLINE C'EST QUOI ?

Rapide introduction sur la discipline

02

COUPE DU MONDE DE HIGHLINE

Les meilleurs athlètes mondiaux se rencontreront à Ribeauvillé pour une course de vitesse.

03

PROGRAMME

Retrouvez les détails de l'évènement

04

LES ORGANISATEURS

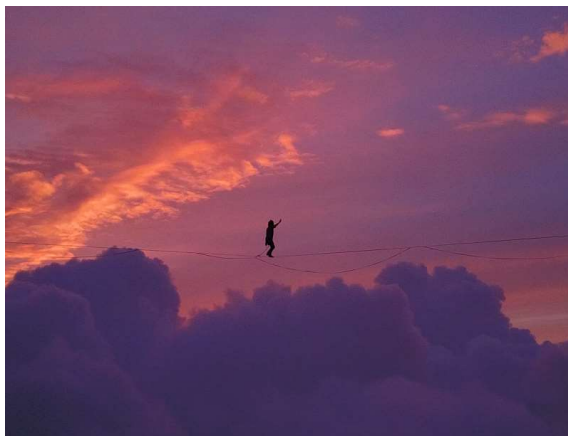
Qui organise cet évènement

05

BUDGET & SPONSORING

Comment et pourquoi nous soutenir ?
Comment seront utilisés les financements

HIGHLINE



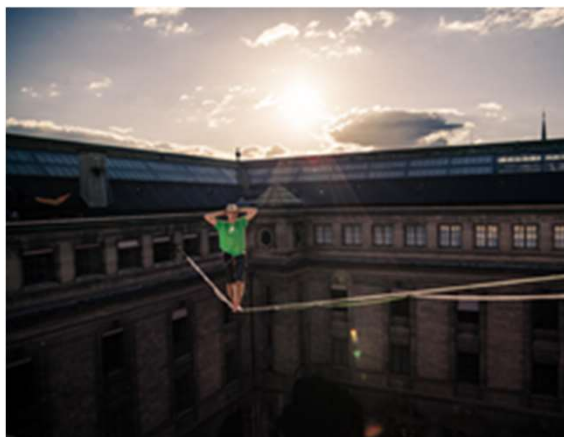
FREESTYLE



WATERLINE



URBAN LINE



PARKLINE



LA SLACKLINE
C'EST QUOI ?

La Slackline est un sport dérivé du funambulisme qui consiste à marcher en équilibre sur une sangle de textile tendues entre 2 points (Arbre, falaises, montagnes etc...).

Cette discipline s'adapte aux lieux, condition et peut se pratiquer à niveau sportif .



LA COMPETITION

La compétition se déroulera entre les châteaux de Ribeauvillé.
Les athlètes s'affronteront sous forme de duel de vitesse avec tableau éliminatoire. 1 Jour entraînement, 2 Jours compétition, 1 jour démonstration. La course aura lieu sur une portion de 100m sur des les lignes de 150m au total.

Compétition en partenariats avec
AFS Association Francaise de Slackline
ISA International Slackline Association





PROGRAMME

LES ANIMATIONS POUR LE PUBLIC



PUBLIC

Une compétition ouverte et conçue pour accueillir du public, point de restauration/ speaker/ explication

COUVERTURE VIDEO & MEDIA

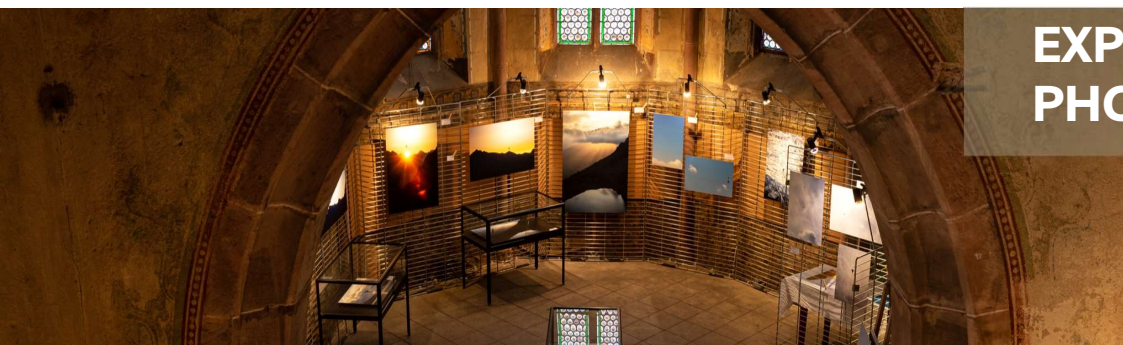
Des vidéos récapitulatives et after movie de l'évènement permettront de communiquer sur les résultats de la compétition. Présence de médias



EXPO & CONCOURS PHOTO

Une exposition photo sur la highline, venez découvrir ce monde en apesanteur dans le centre ville de Ribeauvillé. Ouverte au public gratuitement.

Concours photo ouvert à tous, avec prix.



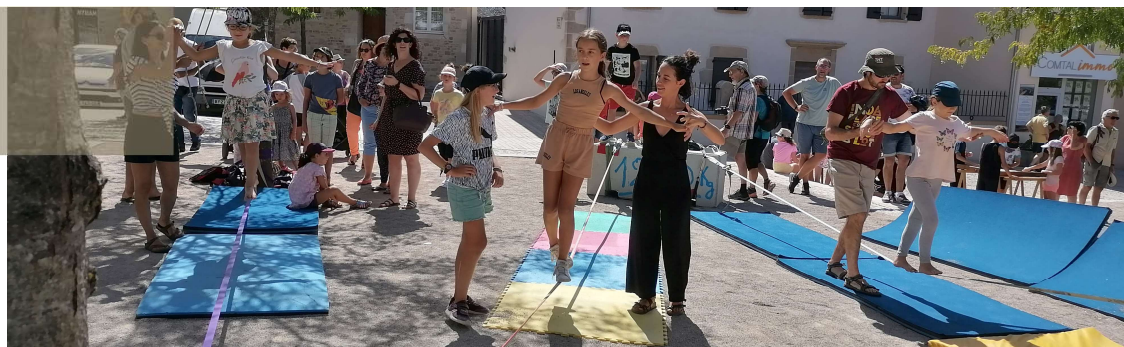
DURANT LA COMPETITION

SOIREE, REMISE DES PRIX – FILMS PLEIN AIRS

Projection de film plein air.
Soirée de remises des prix au jardin
de ville. Concerts, spectacle, stand
partenaires

ATELIER & INITIATION

Atelier slackline débutant ouvert à tous pour
tester ce sport hors du commun.
Stage de Highline ouvert à tous (sur
inscription).



RESTAURATION

Buvette au chateau lors de la competition et
restauration avec Flamms & boissons lors de la
soirée.



POURQUOI NOUS SPONSORISER ?

Démarquer votre entreprise de manière impactante avec un sport impressionnant et photogénique

Forte visibilité médiatique

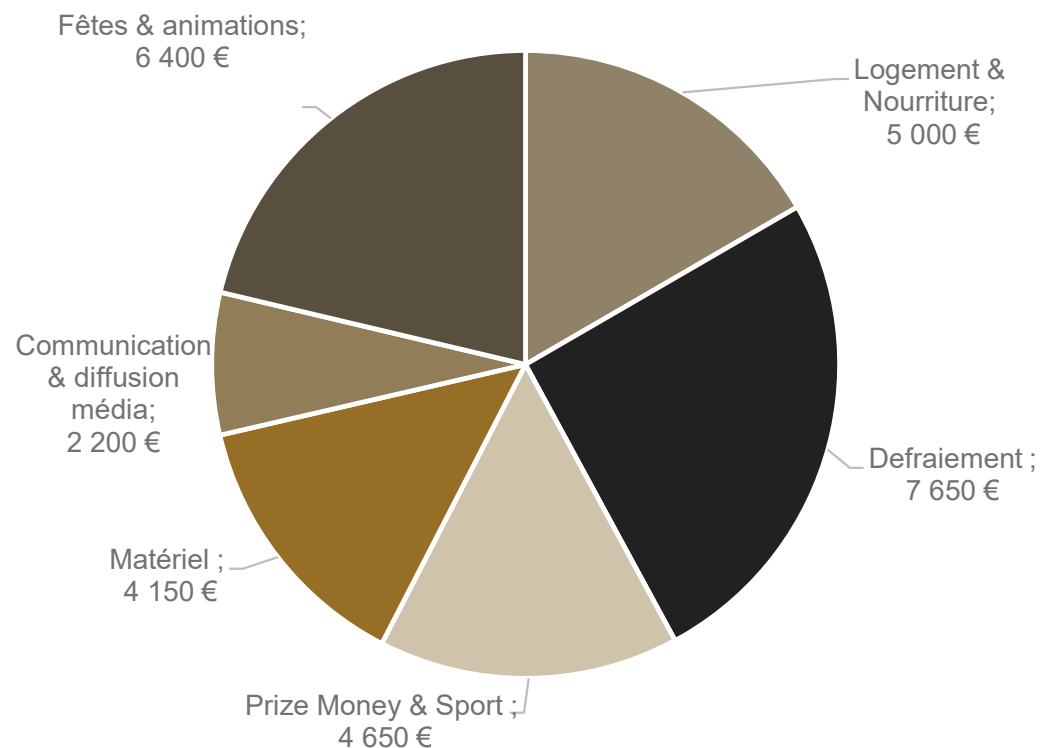


Plus d'une quinzaine de média lors de l'évènement 2023,

Un évènement avec public local et engagement fort.

Financer un sport jeune et en plein essor et s'assurer d'un partenariat de longue durée

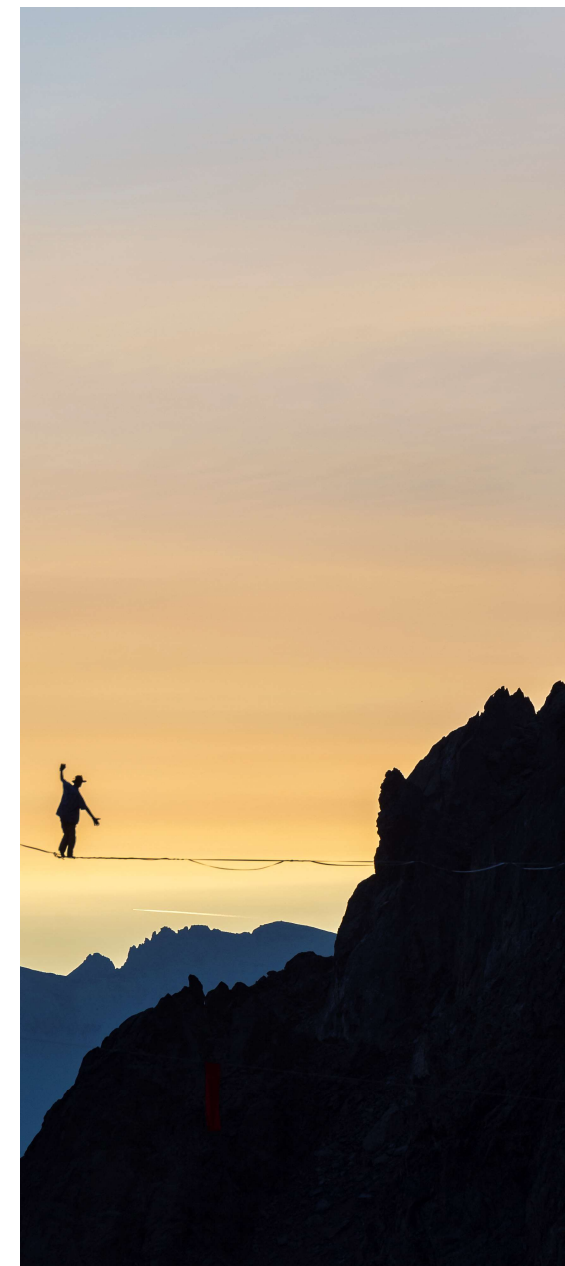
Budget Coupe du monde 30K€



Budget financé à 60% par la Mairie de Ribeauvillé

POURQUOI SPONSORISER ?

Visibilité	Formule 5'000€ et plus	Formule 3'000€	Formule 1'500€	Formule 1'000€
Présence de votre logo	Affiche -T-Shirt – Expo photo – Site web - Réseaux sociaux	Affiche -T-Shirt-- Expo photo – Site web - Réseaux sociaux	Affiche – Site web	Affiche
Posts réseaux sociaux dédiées	2 Posts dédiés Tag instagram	1 Post dédié Tag instagram	Mention Tag instagram	Mention Tag instagram
Photo professionnelle de l'évènement	Oui + shooting personnalisé	Oui + shooting personnalisé	Oui + shooting personnalisé	Sélection photo
Annonce de votre entreprise au micro lors de l'évènement	Lors des moments forts Remises de prix Soirée film	Lors des moments forts Remises de prix Soirée film	Soirée remises de prix	Soirée remises de prix
Présentation d'un petit film lors de la projection	Oui + prise de parole	Oui	Non	Non
Bâches publicitaires (A fournir, taille à définir)	1 Au château 1 Village d'animation	1 Village d'animation 1 Chemin d'accès	1 Village d'animation	Non
Stand de votre entreprise (A fournir)	1 Au château 1 Village d'animation	1 Village d'animation	Non	Non



LES ORGANISATEURS



Benoit Brume

- Professionnel de Highline
- Champion du monde et recordman de Highline /Speedline
- Organisateur de projet & évènement de Highline
- www.benoitbrume.com



Mairie de Ribeauvillé

- Commune hôte et partenaire du projet
- Encourage les évènements locaux et les projets innovants
- Soutien financier de 60% du budget



AFS

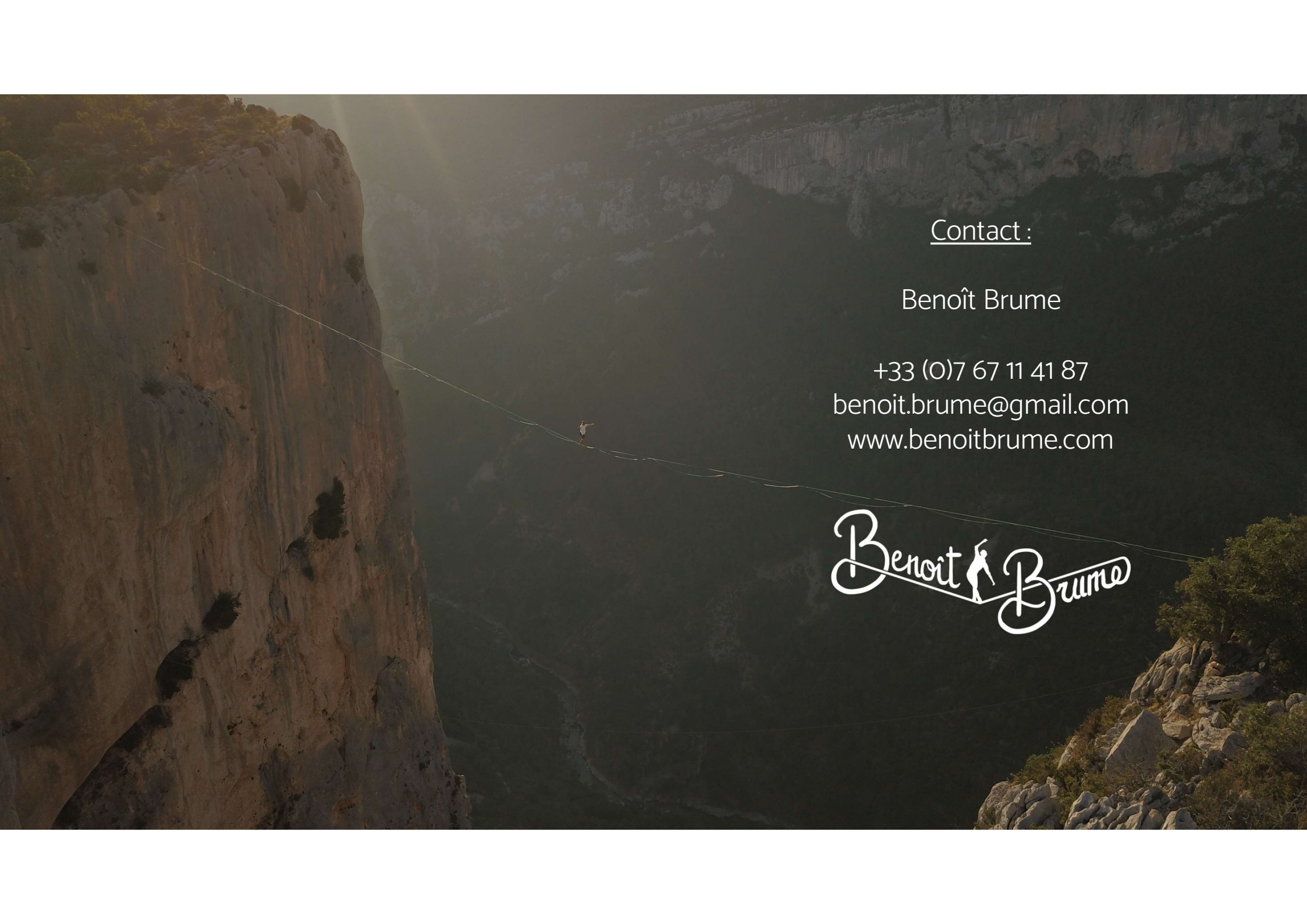
- Association Française de Slackline
- Développe la slackline comme discipline Sportive



Raoul Getraud

- Auteur Photographe
- Créateur de l'exposition « Les Marcheurs de Ciel »



A person is walking a tightrope across a deep canyon. The canyon walls are steep and rocky, with some sparse vegetation. The lighting is dramatic, with strong shadows and highlights, suggesting late afternoon or early morning. The tightrope is a thin line stretching across the width of the canyon.

Contact :

Benoît Brume

+33 (0)7 67 11 41 87

benoit.brume@gmail.com

www.benoitbrume.com

Benoît Brume