

***PARTS LIST***

---

**TEJTI-C**



# 目次 CONTENTS

● 全体図 GENERAL VIEW	
● フレーム……………	JT- 1
FRAMING	
● ベッド1……………	JT- 2-1
BED 1	
● ベッド2……………	JT- 2-2
BED 2	
● アーム1……………	JT- 3-1
ARM 1	
● アーム2……………	JT- 3-2
ARM 2	
● アーム3……………	JT- 3-3
ARM 3	
● チェンジ装置……………	JT- 4
COLOR CHANGE SYSTEM	
● 針棒ケース1……………	JT- 5-1
NEEDLE BAR CASE 1	
● 針棒ケース2……………	JT- 5-2
NEEDLE BAR CASE 2	
● X軸駆動部……………	JT- 6
X-AXIS DRIVE SYSTEM	
● Y軸駆動部……………	JT- 7
Y-AXIS DRIVE SYSTEM	
● 調整台……………	JT- 8
TENSION BASE	
● 糸立て関係……………	JT- 9
THREAD STAND	
● 下糸巻装置……………	JT-10
UNDER THREAD WINDER	
● 電気……………	JT-11
ELECTRICAL PARTS	
● 電源ボックス……………	JT-12
POWER SUPPLY BOX	
● 操作パネル……………	JT-13
OPERATION PANEL	
● スタンド（オプション）……………	JT-14
STAND (OPTION)	
● 原反枠（オプション）……………	JT-15
BORDER FRAME (OPTION)	

※ネジ、ナットおよびワッシャー類のパーツNo.リストは巻末にまとめてあります。

※パーツNo.に@の記述のある部品につきましては、機種、仕様等により部品が異なります  
ご注文の際には、機種、刺繍範囲、機番をあわせてお知らせ下さい。

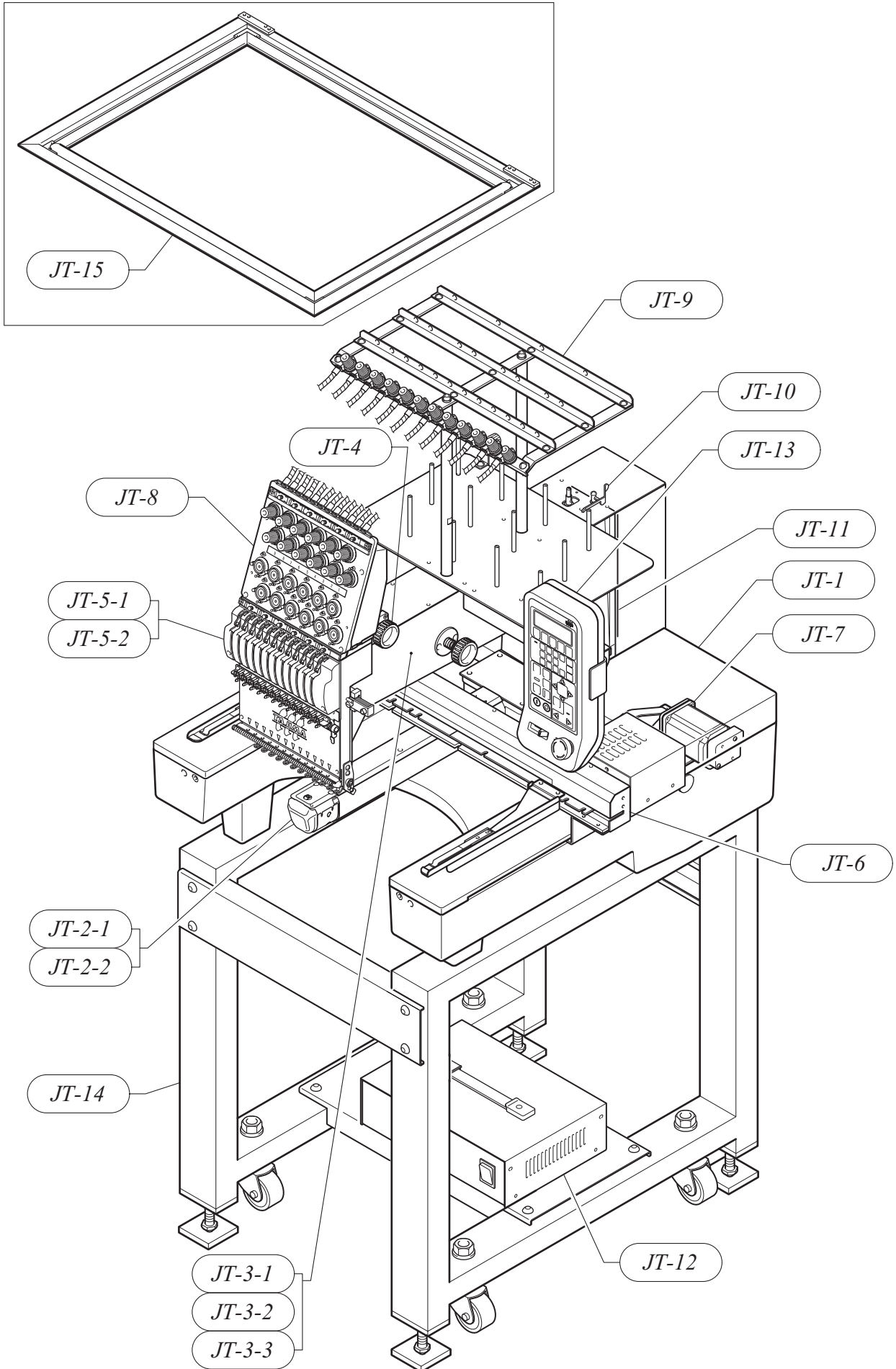
<b>例</b>	TEJT II -C1501	(360×500)S	No.01234
	[機種]	[刺繍範囲]	[機番]

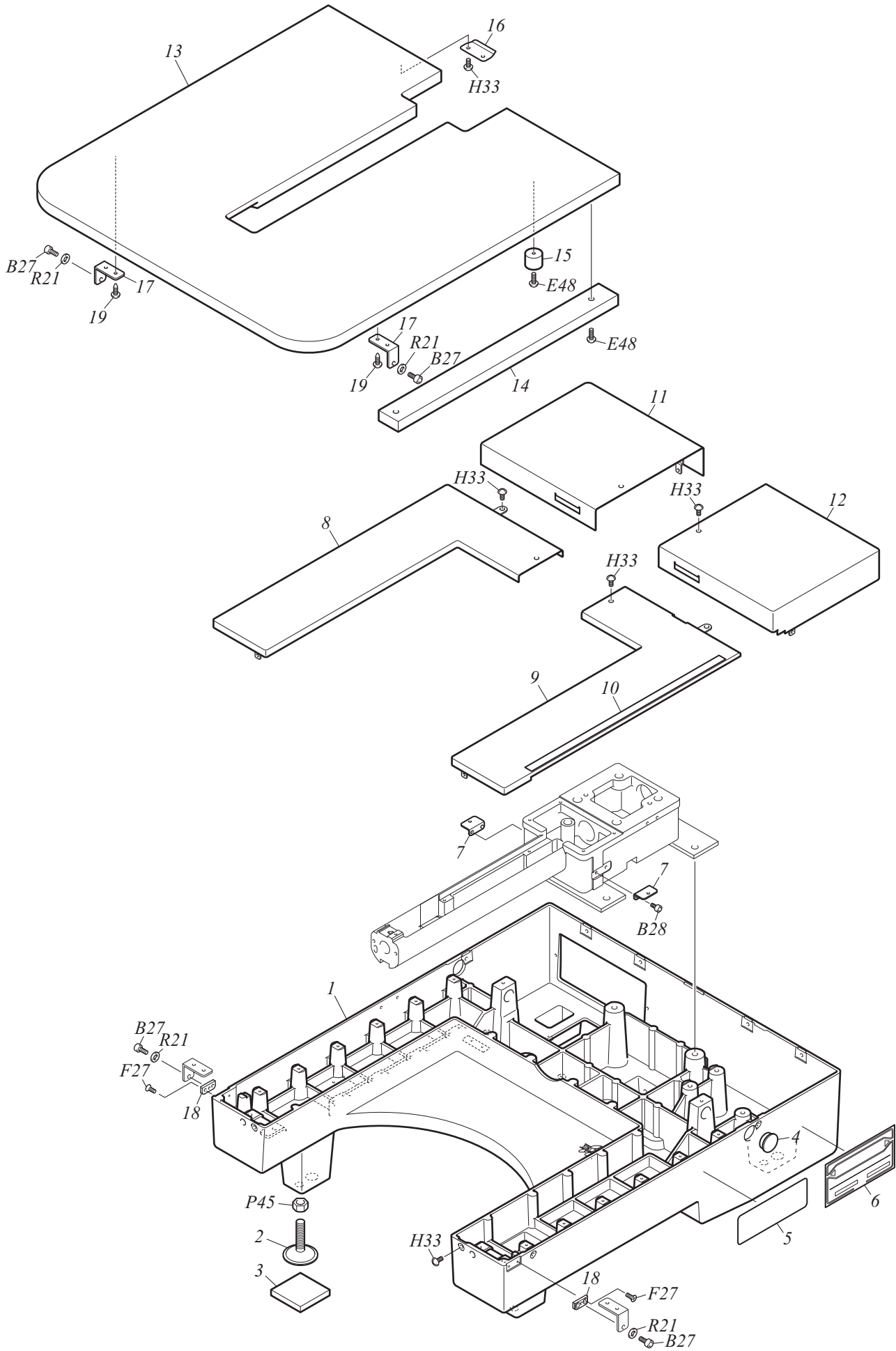
\*Part Nos. of screws, nuts, washers etc. are listed at the end of volume.

\*Regarding the part number that contains description of @, the part differs depending on model, spec.  
When you place an order of such a part, please also inform us of your model, embroidery space and manufacturing number of the machine.

<b>Ex.</b>	TEJT II -C1501	(360×500)S	No.01234
	[Model]	[Emb. Space]	[Mfg. No.]

全体図 GENERAL VIEW





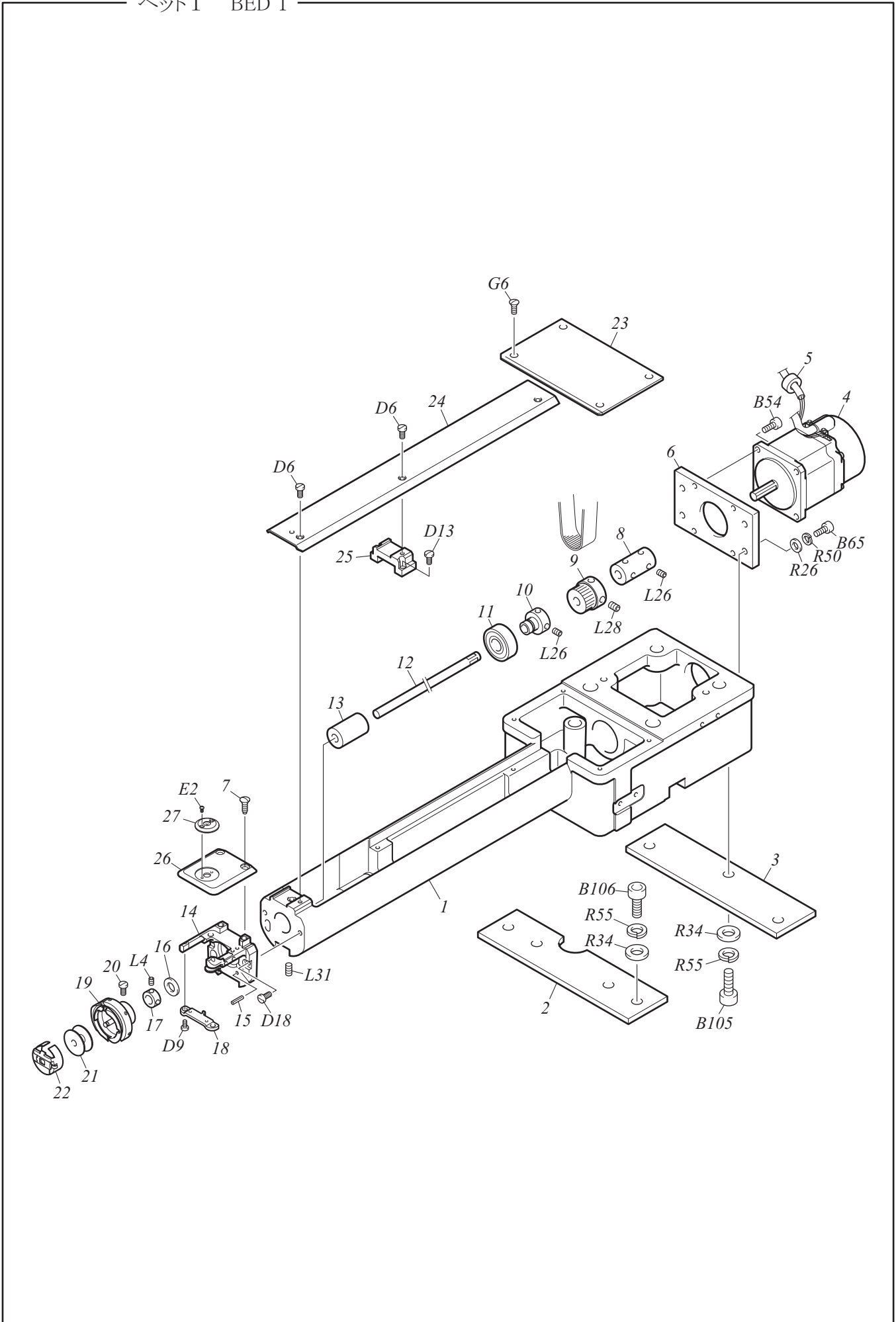
# フレーム FRAMING

JT-1

Ref.No.	Parts No.	Parts Name
1	NS8Z00010100	ベース BASE
2	614300030000	アジャスタ : φ 5 5 ADJUSTER :55MM DIA.
3	030520020000	防振ゴム VIBRATION-PREVENTIVE RUBBER
4	030440350000	キャップ CAP
5	030710110000	タジマ銘板 TAJIMA BRAND NAME PLATE
6	14S60001@000	主銘板 : T E J T 2 - C MAIN NAME PLATE :TEJT2-C
7	030460020000	ブラケット : ベースフロントカバー BRACKET :BASE FRONT COVER
8	03044013L010	カバー : ベース : 前L COVER :BASE :FRONT L
9	03044033R000	カバー : ベース : 前R COVER :BASE :FRONT R
10	0P1200020000	スケールシート TRAVERSE SCALE
11	03044034L000	カバー : ベース : 後L COVER :BASE :REAR L
12	03044014R000	カバー : ベース : 後R COVER :BASE :REAR R
13	2S8100010020	卓 TABLE
14	030610100010	ステイ : 卓 STAY :TABLE
15	030610130000	カラー : 卓 COLLAR :STAND
16	030610110000	卓ホルダ : A TABLE HOLDER :A
17	030610120010	ブラケット : 卓 BRACKET :TABLE
18	030610140000	ベース : 卓ブラケット BASE :TABLE BRACKET
19	S530041001SD	トラスタッピングねじ : φ 4 × 1 0 TRUSS HEAD TAPPING SCREW :4P*10
20		
21		
22		
23		
24		
25		
26		
27		
28		
29		
30		
31		
32		
33		
34		
35		
36		
37		
38		
39		
40		
41		
42		
43		
44		
45		
46		
47		
48		
49		
50		

(注) パーツNo.に@印の含まれているものについては、【目次】の注記にそってご注文下さい。

Note: As for parts with mark @, please follow our instructions on Table of Contents in your parts order. (KY06)



## ベッド1

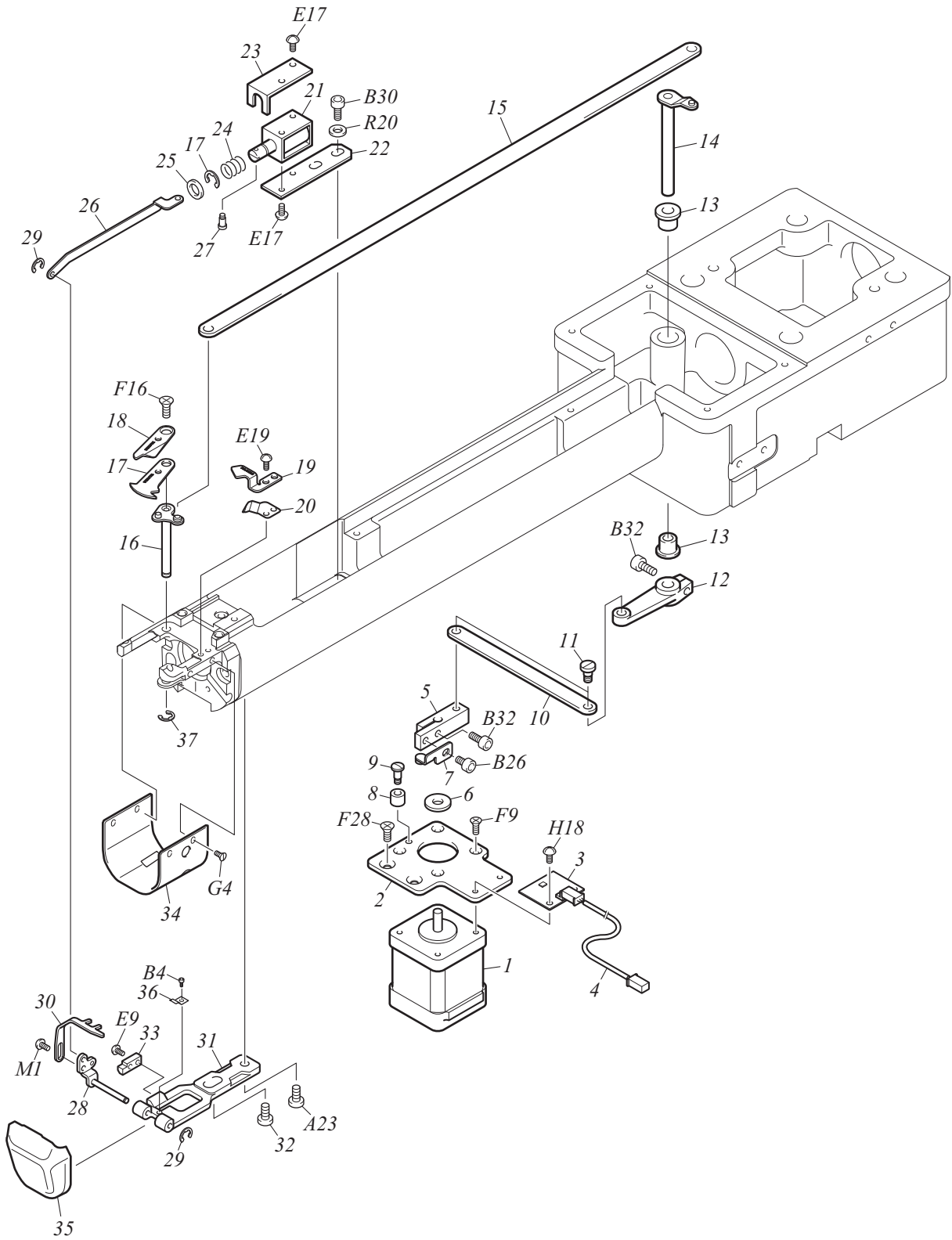
## BED 1

JT-2-1

Ref.No.	Parts No.	Parts Name	
1	050130030000	シリンダベッド	CYLINDER BED
2	050330100000	ブラケット：シリンダベッド：前	BRACKET :CYLINDER BED :FRONT
3	050330110000	ブラケット：シリンダベッド：後	BRACKET :CYLINDER BED :REAR
4	640200002010	サーボモータ：主軸	SERVO MOTOR :MAIN SHAFT
5	641400070010	ノイズフィルタ：トロイダルコア	NOISE FILTER :TROIDAL CORE
6	050330040020	ブラケット：メインモータ	BRACKET :MAIN MOTOR
7	511554010000	丸皿小ねじ：11/64×8.4B	ROUND COUNTERSUNK HEAD SCREW :11/64*8.4B
8	050330050030	止めカップリング：φ7.94	STOPPER COUPLING :7.94MM DIA.
9	501430120S10	タイミングプーリ：W15-16 [S]	TIMING PULLEY :W15-16[S]
10	502701010010	ベアリングカラー：φ7.94	BEARING COLLAR :7.94MM DIA.
11	630200140000	ベアリング：6201ZZ	BEARING :6201ZZ
12	050330070010	シャフト：釜：φ7.94	SHAFT :ROTARY HOOK :7.94MM DIA.
13	509179020000	含油ブッシュ：No.1：φ7.94	OIL-BUSHING :NO.1 :7.94MM DIA.
14	050330460000	針板ブラケット	NEEDLE PLATE BRACKET
15	611400080000	スプリングピン：3×15	SPRING PIN :3*15
16	519108030000	平ワッシャ：7.94×19×t0.8	PLAIN WASHER :7.94*19*T0.8
17	502107010020	止めカラー：φ7.94	STOPPER COLLAR :7.94MM DIA.
18	050330270010	釜支え	ROTARY HOOK SUPPORT
19	050210140010	釜：小釜HSL-ATR (MTQETA)	ROTARY HOOK :REGULAR ROTARY HOOK HSL-ATR (MTQETA)
20	050290010000	釜止めねじ	ROTARY HOOK SET SCREW
21	050260010020	ボビン：小釜	BOBBIN :REGULAR ROTARY HOOK
22	050240150000	ボビンケース：小釜：標準	BOBBIN CASE :REGULAR ROTARY HOOK :STANDARD
23	050330320020	カバー：シリンダベッド：後	COVER :CYLINDER BED :REAR
24	050330470010	カバー：シリンダベッド：前	COVER :CYLINDER BED :FRONT
25	050330280020	ブラケット：ベッドカバー	BRACKET :HEAD COVER
26	050340150010	針板：共用	NEEDLE PLATE :COMMON USE
27	05034016@020	ボス：共用針板：φ2.0-3.0	BOSS :COMMON USE NEEDLE PLATE :2.0-3.0MM DIA.
28			
29			
30			
31			
32			
33			
34			
35			
36			
37			
38			
39			
40			
41			
42			
43			
44			
45			
46			
47			
48			
49			
50			

(注) パーツNo.に@印の含まれているものについては、【目次】の注記にそってご注文下さい。

Note: As for parts with mark @, please follow our instructions on Table of Contents in your parts order. (KY06)

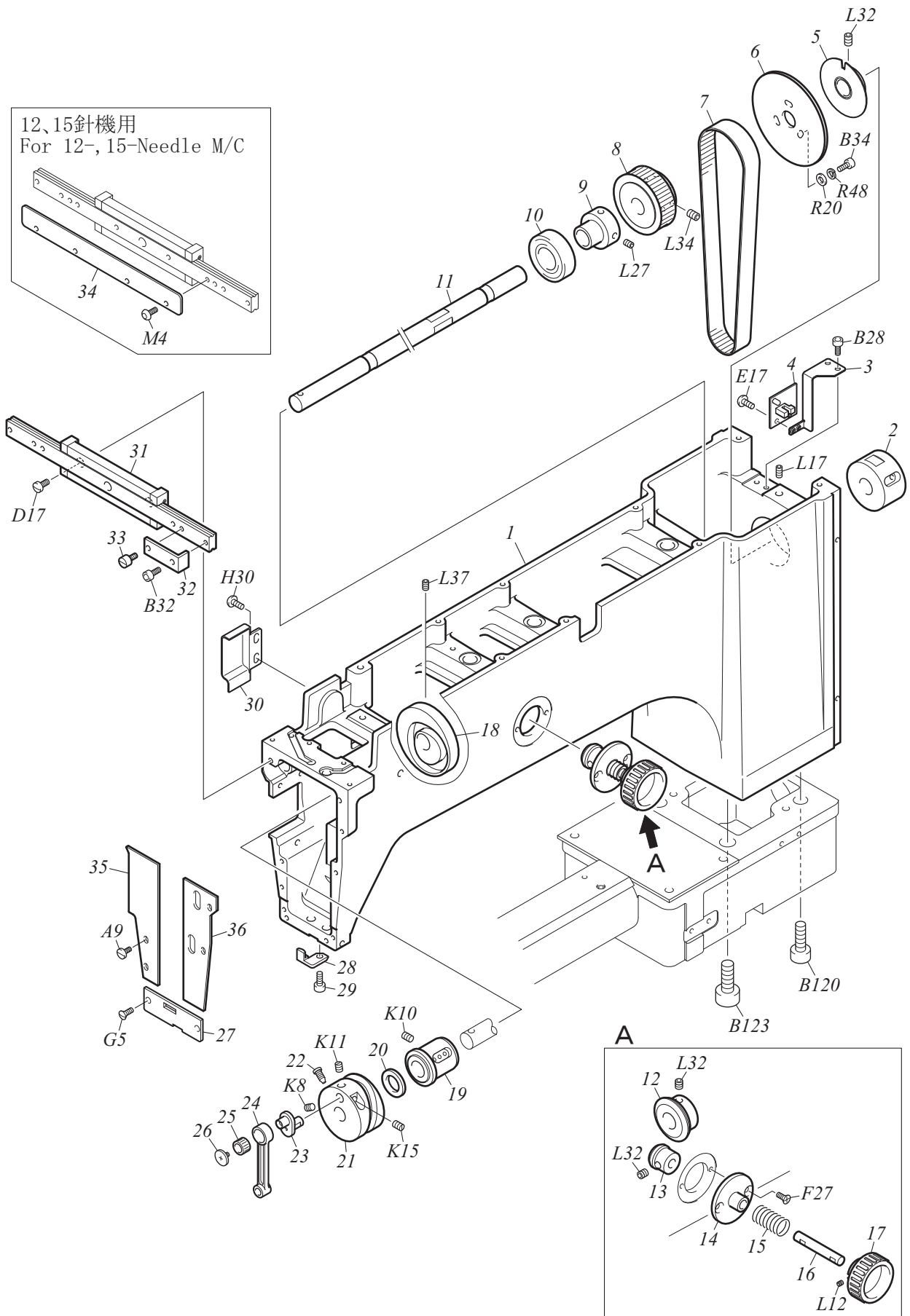
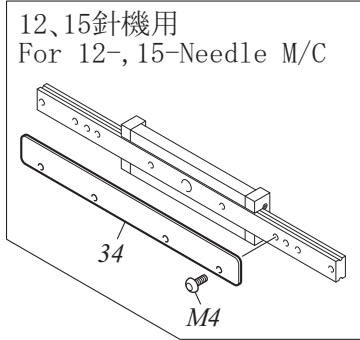




Ref.No.	Parts No.	Parts Name	
1	0J6103800T00	パルスモータ：42角：両軸 [T]	PULSE MOTOR :42MM SQUARE :DOUBLE-END[T]
2	050320820000	ベース：ATHモータ	BASE :ATH MOTOR
3	0J4200800010	基板：磁気センサA	CARD :MAGNETIC SENSOR A
4	H0S801500010	ハーネス：ATH退避	HARNESS :ATH RETRACTION
5	050320100000	レバー：ATH	LEVER :ATH
6	519206010000	樹脂ワッシャ：6×15×t2	PLASTIC WASHER :6*15*T2
7	050320110000	センサプレート：No. 1	SENSOR PLATE :NO.1
8	080320410000	ダンパリング：φ4	DAMPER RING :4MM DIA.
9	512153020000	段付ねじ：No. 1：9/64×10	STEPPED SCREW :NO.1 :9/64*10
10	050320430000	連結プレート：ATH駆動アーム	CONNECTING PLATE :ATH DRIVE ARM
11	512104100040	段付ねじ：No. 1：M4×6.7	STEPPED SCREW :NO.1 :M4*6.7
12	050320270010	レバー：メス連結プレートシャフト	LEVER :KNIFE CONNECTING PLATE SHAFT
13	638100370000	含油ブッシュ：No. 1：F81212162	OIL-BUSHING :NO.1 :F81212162
14	050320850S20	レバーシャフト：メス連結プレート [S]	LEVER SHAFT :KNIFE CONNECTING PLATE[S]
15	050320400000	連結プレート：メス	CONNECTING PLATE :KNIFE
16	050320040S20	レバーシャフト：メス [S]	LEVER SHAFT :KNIFE[S]
17	050320930000	糸分けプレート：順動2枚刃	THREAD SEPARATING PLATE :DIRECT MOVEMENT 2-BLADE TYPE
18	050320920000	動メス：順動2枚刃	MOVABLE KNIFE :DIRECT MOVEMENT 2-BLADE TYPE
19	050320940000	固定メス：順動2枚刃	FIXED KNIFE :DIRECT MOVEMENT 2-BLADE TYPE
20	050320740000	下糸押え	UNDER THREAD PRESSER
21	640600060010	ソレノイド：オープンフレーム	SOLENOID :OPEN FRAME
22	050320540000	ブラケット：ピッカソレノイド	BRACKET :PICKER SOLENOID
23	050320360010	カバー：ピッカソレノイド	COVER :PICKER SOLENOID
24	507606020010	圧縮ばね：φ0.6	COMPRESSION SPRING :0.6MM DIA.
25	050320510000	Oリング：φ6.8	O-RING :6.8MM DIA.
26	050320570010	連結プレート：ピッカ	CONNECTING PLATE :PICKER
27	512130010000	段付ねじ：No. 1：M2.5×6	STEPPED SCREW :NO.1 :M2.5*6
28	050320750040	シャフト：ピッカ	SHAFT :PICKER
29	611100050000	Eリング：φ2	E-RING :2MM DIA.
30	050320760010	ピッカ	PICKER
31	050320840000	ホルダ：ピッカシャフト	HOLDER :PICKER SHAFT
32	511106010010	平小ねじ：M6×10	FLAT FILLISTER HEAD SCREW :M6*10
33	050320700000	ストッパ：ピッカ	STOPPER :PICKER
34	050330510000	カバー：針板ブラケット	COVER :NEEDLE PLATE BRACKET
35	050330500010	釜カバー	ROTARY HOOK COVER
36	507802050000	板ばね：釜カバー：t0.2	PLATE SPRING :ROTARY HOOK COVER :T0.2
37	611100070000	Eリング：φ4	E-RING :4MM DIA.
38			
39			
40			
41			
42			
43			
44			
45			
46			
47			
48			
49			
50			

(注) パーツNo.に@印の含まれているものについては、【目次】の注記にそってご注文下さい。

Note: As for parts with mark @, please follow our instructions on Table of Contents in your parts order. (KY06)



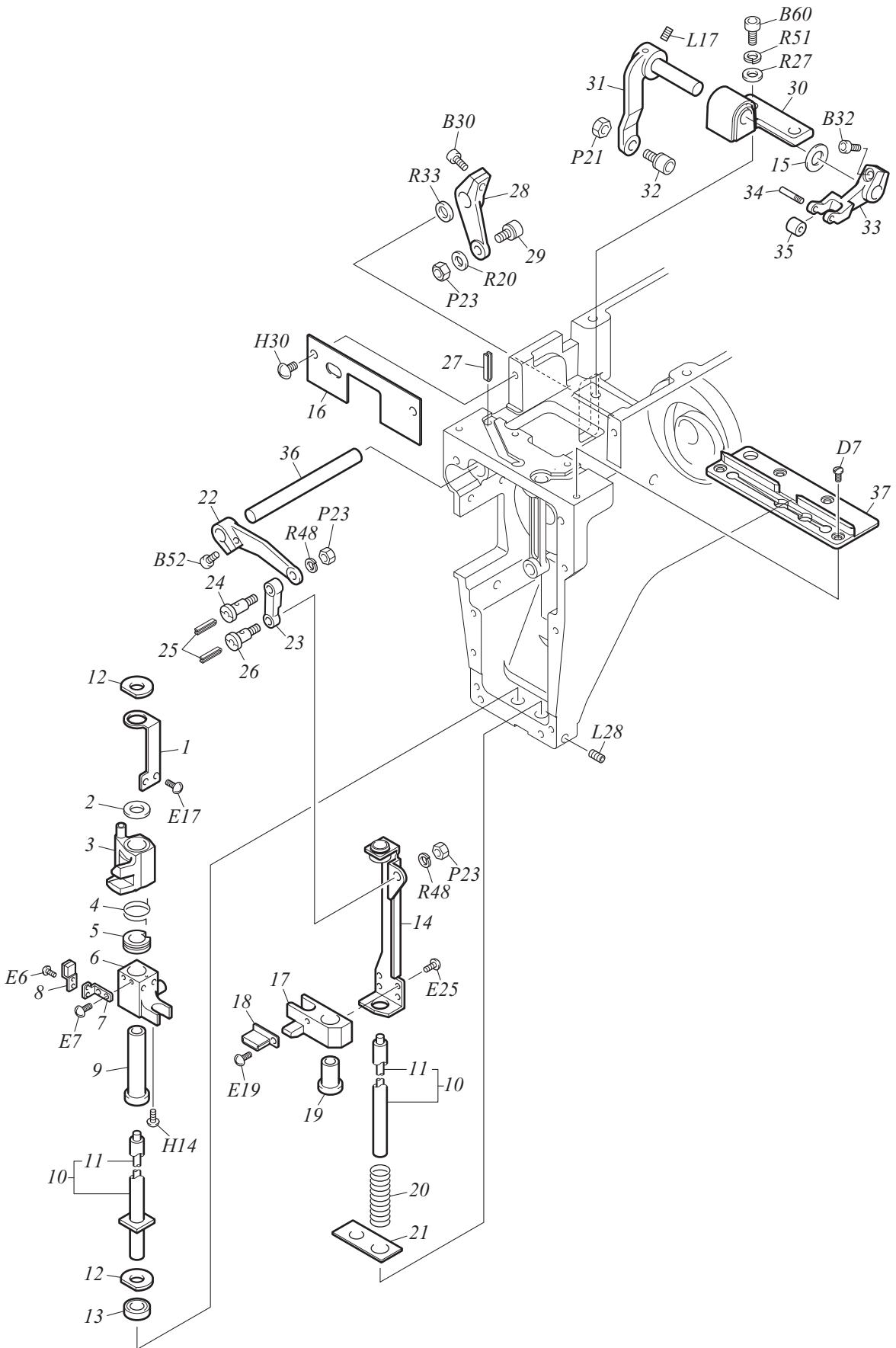
# アーム 1      ARM 1

JT-3-1

Ref.No.	Parts No.	Parts Name	
1	080150050010	アーム	ARM
2	509146010000	含油ブッシュ：No. 1：φ14.73	OIL-BUSHING:NO.1:14.73MM DIA.
3	080530270000	ブラケット：回転センサ	BRACKET:ROTATING SENSOR
4	0J4201600020	基板：フォトインタラプタ	CARD:PHOTO-INTERRUPTER
5	080530020000	センサプレート：No. 2	SENSOR PLATE:NO.2
6	080530040000	ディスク：下糸巻き	DISK:UNDER THREAD WINDER
7	625300040000	タイミングベルト：MG5407：W15-S5M/0525/M	TIMING BELT:MG5407:W15-S5M/0525/M
8	501432020S10	タイミングプーリ：W15-32[S]	TIMING PULLEY:W15-32[S]
9	502746010000	ベアリングカラー：φ14.72	BEARING COLLAR:14.72MM DIA.
10	630200090000	ベアリング：6004ZZ	BEARING:6004ZZ
11	080510020010	シャフト：針棒	SHAFT:NEEDLE BAR
12	506320010000	すぐばかさ歯車：20T	STRAIGHT BEVEL GEAR:20T
13	506320020000	すぐばかさ歯車：20T	STRAIGHT BEVEL GEAR:20T
14	080520020010	ブッシュ：ハンドル	BUSHING:HANDLE
15	507608140010	圧縮ばね：φ0.8	COMPRESSION SPRING:0.8MM DIA.
16	503102080000	ストレートピン：No. 2：φ7.94	STRAIGHT PIN:NO.2:7.94MM DIA.
17	08052001A010	ノブ：A	KNOB:A
18	080510100000	カム：布押え	CAM:PRESSER FOOT
19	080530290000	軸受：上軸	BEARING CASE:UPPER SHAFT
20	502514010000	カラー：φ24×t3	COLLAR:P24*T3
21	080510010000	カム：天秤	CAM:TAKE-UP LEVER
22	511152010000	平子ねじ：カム止め	FLAT FILLISTER HEAD SCREW:CAM STOPPER
23	080510220000	クランク	CRANK
24	080510230020	連結ロッド：天秤駆動カム	CONNECTING ROD:TAKE-UP LEVER DRIVE CAM
25	634400050000	ニードルケージ：N79A048	NEEDLE CAGE:N79A048
26	511453010000	右皿小ねじ：9/64×7	RIGHT-HAND COUNTERSUNK HEAD SCREW:9/64*7
27	080250120000	ガイドプレート：ベアリング	GUIDE PLATE:BEARING
28	080250100010	ガイドブラケット：針棒ケース	GUIDE BRACKET:NEEDLE BAR CASE
29	511954010000	六角穴付ボルト：11/64×10	HEXAGON SOCKET HEAD CAP SCREW:11/64*10
30	080430110000	側面カバー：アーム	SIDE COVER:ARM
31	08025014@010	リニアウェイ：針棒ケース	LINEAR WAY:NEEDLE BAR CASE
32	080530090000	ストッパ：リニアウェイ	STOPPER:LINEAR WAY
33	511104010010	平小ねじ：M4×10	FLAT FILLISTER HEAD SCREW:M4*10
34	08025005@000	補強板	REINFORCING PLATE
35	080420070000	アーム正面カバー：L	ARM FRONT COVER:L
36	080420080000	アーム正面カバー：R	ARM FRONT COVER:R
37			
38			
39			
40			
41			
42			
43			
44			
45			
46			
47			
48			
49			
50			

(注) パーツNo.に@印の含まれているものについては、【目次】の注記にそってご注文下さい。

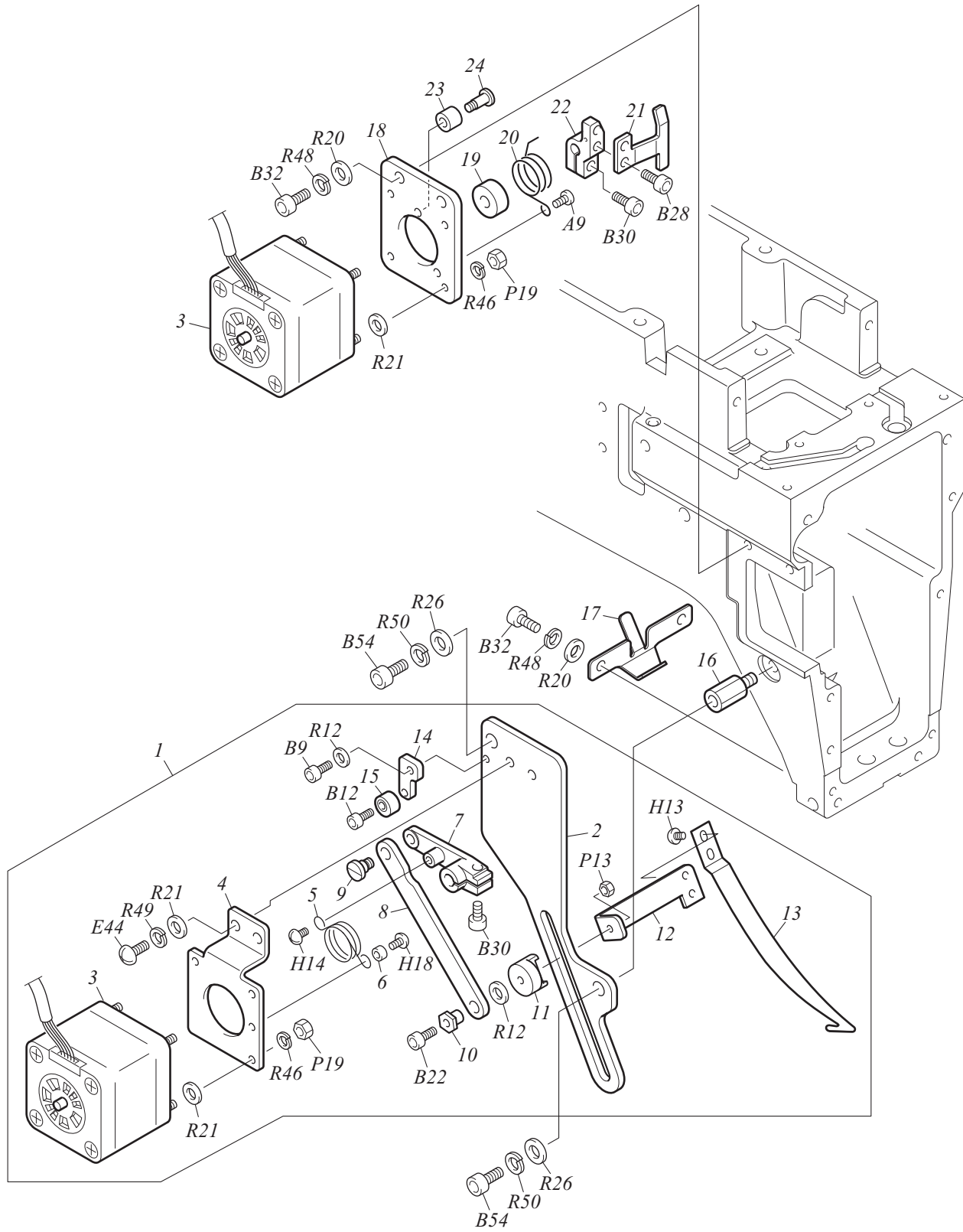
Note: As for parts with mark @, please follow our instructions on Table of Contents in your parts order. (KY06)



Ref.No.	Parts No.	Parts Name	
1	080510030000	ストッパ：針棒上下部品	STOPPER :NEEDLE BAR RECIPROCATOR
2	519112010000	平ワッシャ：10.3×14×t0.5	PLAIN WASHER :10.3*14*T0.5
3	080210240S30	針棒上下部品 [S]	NEEDLE BAR RECIPROCATOR[S]
4	507308210000	トーションばね：φ0.8	TORSION SPRING :0.8MM DIA.
5	080210110010	ホルダ：ジャンプばね	HOLDER :JUMP SPRING
6	080280120000	上下スライドブロック	RECIPROCATING SLIDE BLOCK
7	080510040010	ベース：ダンパブラケット	BASE :DAMPER BRACKET
8	080210440000	ダンパブラケット：針棒上下部品	DAMPER BRACKET :NEEDLE BAR RECIPROCATOR
9	509472040000	プラブッシュ：No.2：φ7.24	PLASTIC BUSHING :NO.2 :7.24MM DIA.
10	080210120S40	基針棒 [S]	NEEDLE BAR DRIVE SHAFT[S]
11	080240020010	油芯：φ3.5×183	WICK :3.5P*183
12	080240080010	フェルト：基針棒	FELT :NEEDLE BAR DRIVE SHAFT
13	080250170S10	ガイド：針棒ケース [S]	GUIDE :NEEDLE BAR CASE[S]
14	080210080S00	ガイドプレート：布押え上下部品 [S]	GUIDE PLATE :PRESSER FOOT RECIPROCATOR[S]
15	519108040000	平ワッシャ：8×12×t0.2	PLAIN WASHER :8*12*T0.2
15	519108070000	平ワッシャ：8×12×t0.3	PLAIN WASHER :8*12*T0.3
16	080530060030	カバー：アーム	COVER :ARM
17	080210300000	布押え上下部品	PRESSER FOOT RECIPROCATOR
18	080510060010	ダンパブラケット：布押え上下部品	DAMPER BRACKET :PRESSER FOOT RECIPROCATOR
19	509472010000	プラブッシュ：No.2：φ7.24	PLASTIC BUSHING :NO.2 :7.24MM DIA.
20	507607090000	圧縮ばね：φ0.7	COMPRESSION SPRING :0.7MM DIA.
21	080240110000	フェルト：油受け	FELT :OIL PAN
22	080510050000	レバーシャフト：布押え	LEVER SHAFT :PRESSER FOOT
23	080230240000	連結目金：布押え上下部品ガイドプレート	CONNECTING ROD :PRESSER FOOT RECIPROCATOR GUIDE PLATE
24	512205060000	段付ねじ：No.2：M5×16.5	STEPPED SCREW :NO.2 :M5*16.5
25	080240120010	油芯：2.5×1×22	WICK :2.5*1*22
26	512205070000	段付ねじ：No.2：M5×11	STEPPED SCREW :NO.2 :M5*11
27	080240100000	油芯：4×1×22	WICK :4*1*22
28	080510130000	レバー：布押えカム	LEVER :PRESSER FOOT CAM
29	634500020000	カムフォロア：CFS4-15E02	CAM FOLLOWER :CFS4-15E02
30	080510070000	軸受：天秤カムレバー	BEARING CASE :TAKE-UP LEVER CAM LEVER
31	080510200S10	レバー：天秤 [S]	LEVER :TAKE-UP LEVER[S]
32	514105050S00	ローラピン付ねじ：No.1：M5 [S]	SCREW WITH ROLLER PIN :NO.1 :M5[S]
33	080510210000	アーム：天秤	ARM :TAKE-UP LEVER
34	513403020000	ピン付ねじ：No.4：M3-12.5	SCREW WITH PIN :NO.4 :M3-12.5
35	515103010020	ローラ：φ3	ROLLER :3MM DIA.
36	503101360000	ストレートピン：No.1：φ8	STRAIGHT PIN :NO.1 :8MM DIA.
37	080530210010	天秤ガイド	TAKE-UP LEVER GUIDE RAIL
38			
39			
40			
41			
42			
43			
44			
45			
46			
47			
48			
49			

(注) パーツNo.に@印の含まれているものについては、【目次】の注記にそってご注文下さい。

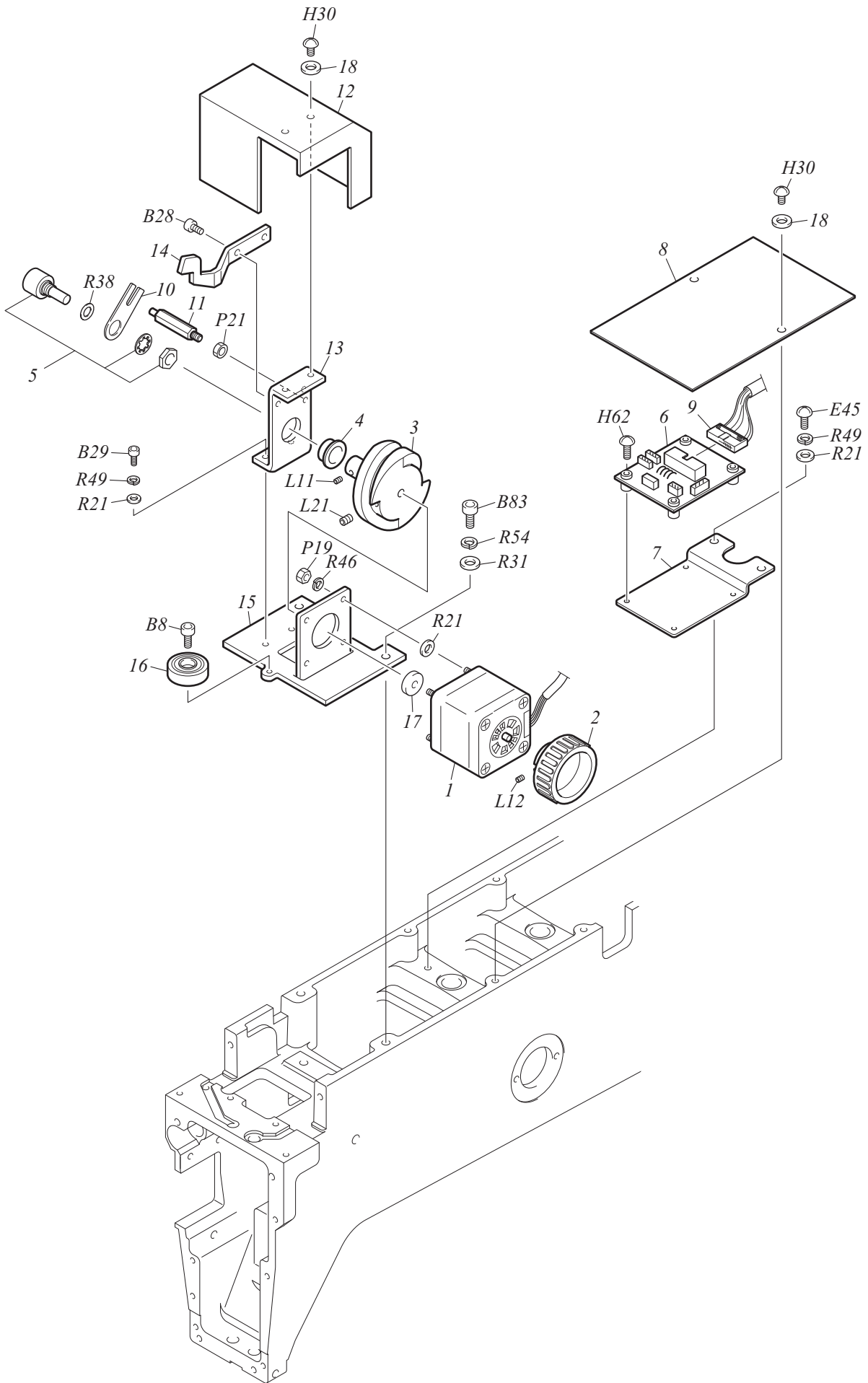
Note: As for parts with mark @, please follow our instructions on Table of Contents in your parts order. (KY06)



Ref.No.	Parts No.	Parts Name	
1	UB1900000010	フック : E J T	HOOK :EJT
2	0B0110530000	ベース : フック	BASE :HOOK
3	0J6107802000	パルスモータ : 4 2 角 : 両軸	PULSE MOTOR :42MM SQUARE :DOUBLE-END
4	0B0110390010	ベース : フックモータ	BASE :HOOK MOTOR
5	507309010010	トーシヨンばね : $\phi 0.9$	TORSION SPRING :0.9MM DIA.
6	502503070010	カラー : N o . 1 : $\phi 3$	COLLAR :NO.1 :3MM DIA.
7	0B0120030000	レバー : 上糸フック	LEVER :UPPER THREAD HOOK
8	0B0110540000	連結プレート : フック	CONNECTING PLATE :HOOK
9	512104100040	段付ねじ : N o . 1 : M 4 $\times$ 6 . 7	STEPPED SCREW :NO.1 :M4*6.7
10	0B0110130000	ねじブッシュ : N o . 2 : M 3	SCREW BUSHING :NO.2 :M3
11	0B0110190000	ガイドカラー : 上糸フック	GUIDE COLLAR :UPPER THREAD HOOK
12	0B0110560000	ジョイント : フック	JOINT :HOOK
13	0B0110570010	フック	HOOK
14	0B0110550000	ストッパーベース : フック	STOPPER BASE :HOOK
15	050320470000	ダンパリング : $\phi 3 E$	DAMPER RING :3MM DIA. E
16	505105340010	スタッド : N o . 1 : M 5 - 1 5	STUD :NO.1 :M5-15
17	080530070000	ガイド : 上糸フック	GUIDE :UPPER THREAD HOOK
18	080320300010	ブラケット : ジャンプモータ	BRACKET :JUMP MOTOR
19	502504050000	カラー : N o . 1 : $\phi 5.1$	COLLAR :NO.1 :5.1MM DIA.
20	507309020000	トーシヨンばね : $\phi 0.9$	TORSION SPRING :0.9MM DIA.
21	080320310000	レバー : ジャンプ	LEVER :JUMP
22	080320450010	抱き : ジャンプレバー	HOLDER :JUMP LEVER
23	080320410000	ダンパリング : $\phi 4$	DAMPER RING :4MM DIA.
24	512153020000	段付ねじ : N o . 1 : 9 / 6 4 $\times$ 1 0	STEPPED SCREW :NO.1 :9/64*10
25			
26			
27			
28			
29			
30			
31			
32			
33			
34			
35			
36			
37			
38			
39			
40			
41			
42			
43			
44			
45			
46			
47			
48			
49			
50			

(注) パーツNo.に@印の含まれているものについては、【目次】の注記にそってご注文下さい。

Note: As for parts with mark @, please follow our instructions on Table of Contents in your parts order. (KY06)

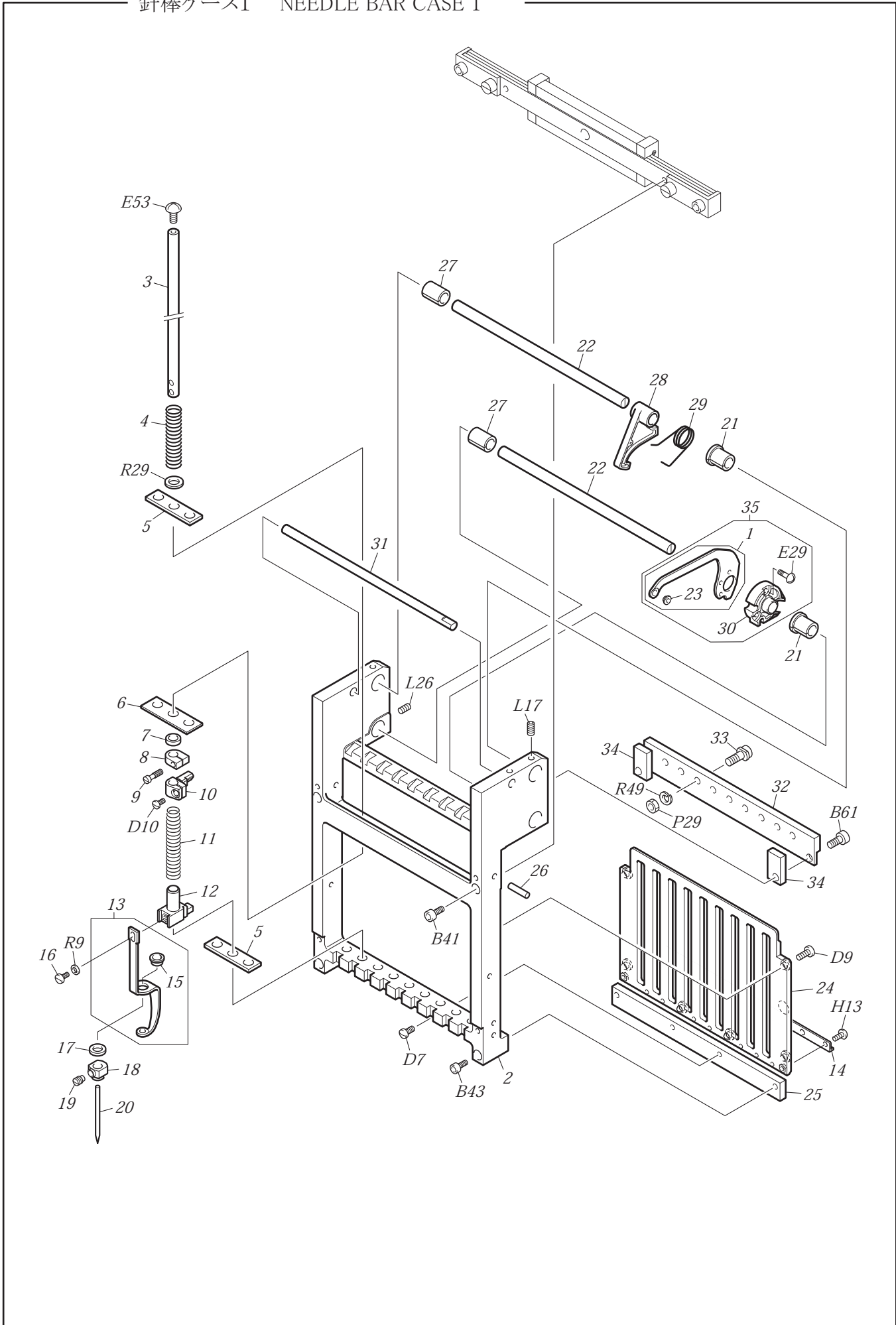




Ref.No.	Parts No.	Parts Name	
1	0J6107802000	パルスモータ : 42角 : 両軸	PULSE MOTOR :42MM SQUARE :DOUBLE-END
2	08052001B010	ノブ : B	KNOB :B
3	070110030000	カム : チェンジ	CAM :CHANGE
4	638100240000	含油ブッシュ : No. 2 : MB0206-20FDU	OIL-BUSHING :NO.2 :MB0206-20FDU
5	640900020010	ポテンシオメータ	POTENTIOMETER
6	0J2503000A00	基板 : ジョイント [A]	CARD :JOINT[A]
7	080530050000	ブラケット : 中継基板	BRACKET :RELAY CARD
8	080530220010	カバー : 中継基板	COVER :RELAY CARD
9	H0SA00400000	ハーネス : ジョイント基板	HARNESS :JOINT CARD
10	0C0420020010	ブラケット : ポテンシオメータ	BRACKET :POTENTIOMETER
11	505404030020	スタッド : No. 4 : M4-27.5	STUD :NO.4 :M4-27.5
12	070110050000	カバー : チェンジ	COVER :CHANGE
13	070110370000	軸受け : チェンジカム	BEARING CASE :CHANGE CAM
14	0C0230210000	センサアーム	SENSOR ARM
15	070110360010	ベース : チェンジモータ	BASE :CHANGE MOTOR
16	080290180S10	ローラピン [S]	ROLLER PIN[S]
17	519106070000	平ワッシャ : 5.1 × 15 × t 2.3	PLAIN WASHER :5.1*15*T2.3
18	S301040901EZ	平ワッシャ : M4 × 9 × t 0.3	PLAIN WASHER :M4*9*T0.3
19			
20			
21			
22			
23			
24			
25			
26			
27			
28			
29			
30			
31			
32			
33			
34			
35			
36			
37			
38			
39			
40			
41			
42			
43			
44			
45			
46			
47			
48			
49			
50			

(注) パーツNo.に@印の含まれているものについては、【目次】の注記にそってご注文下さい。

Note: As for parts with mark @, please follow our instructions on Table of Contents in your parts order. (KY06)



## 針棒ケース 1

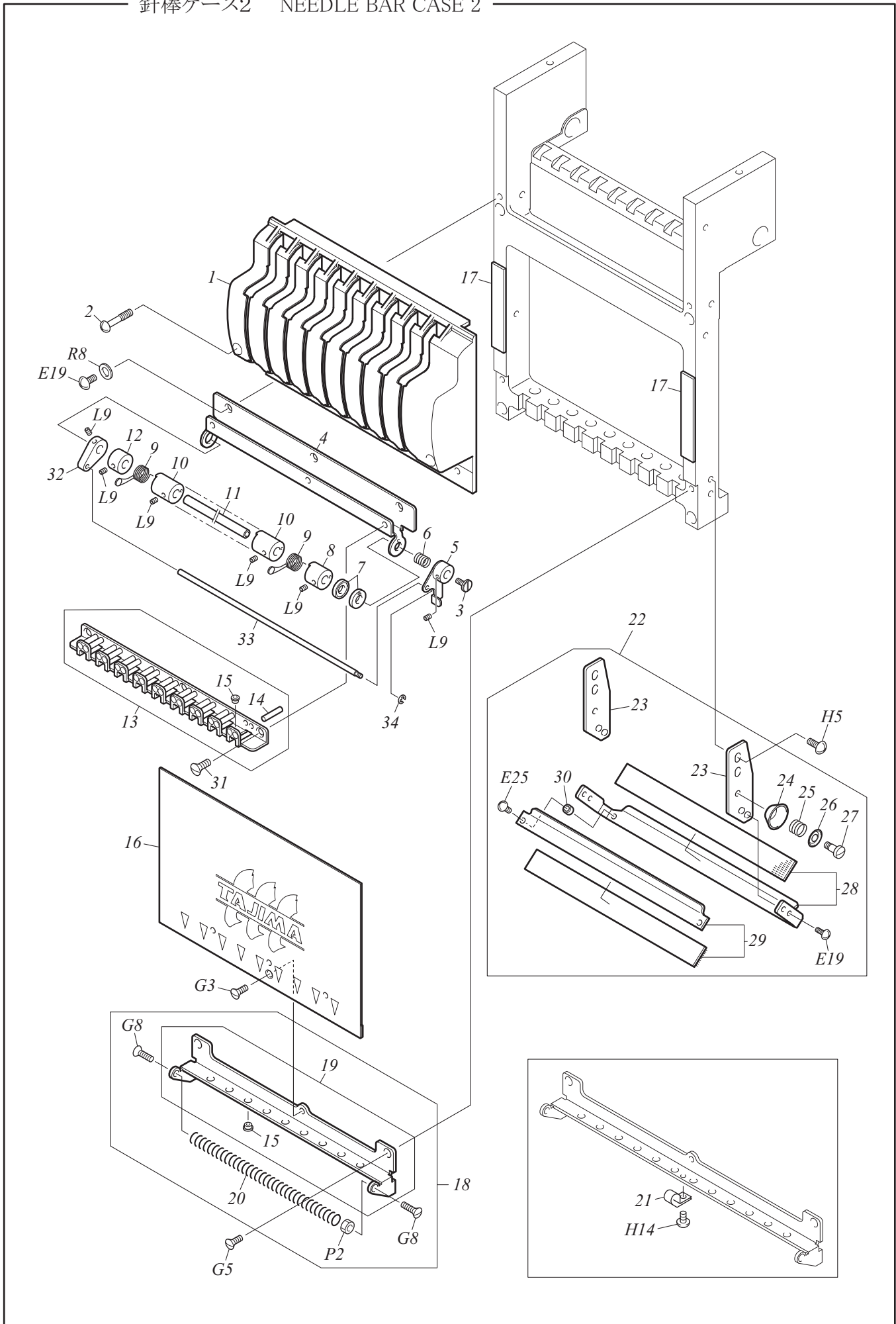
## NEEDLE BAR CASE 1

JT-5-1

Ref.No.	Parts No.	Parts Name
1	090310050S20	天秤 [S] TAKE-UP LEVER[S]
2	09013003@050	針棒ケース NEEDLE BAR CASE
3	090410020010	針棒 NEEDLE BAR
4	507605090020	圧縮ばね : $\phi 0.5$ COMPRESSION SPRING :0.5MM DIA.
5	090430040000	フェルトパッキン FELT PACKING
6	090430060000	ダンパ : B : t 1 DAMPER :B :T1
7	090430010000	ダンパリング : E DAMPER RING :E
8	090420040020	ストッパ : 上死点 STOPPER :UPPER DEAD POINT
9	SA41741201UN	平小ねじ : $9/64 \times 12$ FLAT FILLISTER HEAD SCREW :9/64*12
10	090420060010	針棒だき NEEDLE BAR CONNECTING STUD
11	507608130000	圧縮ばね : $\phi 0.8$ COMPRESSION SPRING :0.8MM DIA.
11	507609030010	圧縮ばね : $\phi 0.9$ COMPRESSION SPRING :0.9MM DIA.
12	090420020020	布押えだき PRESSER FOOT CONNECTING STUD
13	090460070A00	布押え [A] PRESSER FOOT[A]
14	09023002@010	レールガイド RAIL GUIDE
15	090460040020	割カラー : 布押え SPLIT COLLAR :PRESSER FOOT
16	090470020010	平小ねじ : $1/8 \times 44$ FLAT FILLISTER HEAD SCREW :1/8*44
17	090430070020	ダンパリング : A DAMPER RING :A
18	090420010S50	針だき [S] NEEDLE CLAMP[S]
19	511754010010	すりわり付止めねじ : $11/64 \times 6B$ SLOTTED HEAD SET SCREW :11/64*6B
20	616500080000	針 : DB-K5Z1 #11 NEEDLE :DB-K5Z1 #11
21	502408020010	割カラー : No. 2 : $\phi 8$ SPLIT COLLAR :NO.2 :8MM DIA.
21	502408010020	割カラー : No. 2 : $\phi 8$ SPLIT COLLAR :NO.2 :8MM DIA.
22	09033001@000	ガイドシャフト : 天秤 GUIDE SHAFT :TAKE UP LEVER
23	516503010010	糸ガイドカラー : $\phi 1.8$ THREAD GUIDE COLLAR :1.8MM DIA.
24	090450079000	針棒ガイド : 09針 NEEDLE BAR GUIDE :09-NEEDLE
24	09045005Y000	針棒ガイド : 12針 NEEDLE BAR GUIDE :12-NEEDLE
24	09045006X000	針棒ガイド : 15針 NEEDLE BAR GUIDE :15-NEEDLE
25	09044001@010	レール : ケース : 下 RAIL :CASE :LOWER
25	09044002X010	レール : ケース : 下 : 15針 RAIL :CASE :LOWER :15-NEEDLE
26	611200050000	平行ピン : $4 \times 16-h7$ PARALLEL PIN :4*16-H7
27	502308010010	割カラー : No. 1 : $\phi 8$ SPLIT COLLAR :NO.1 :8MM DIA.
27	502308020010	割カラー : No. 1 : $\phi 8$ SPLIT COLLAR :NO.1 :8MM DIA.
28	090320010000	レバー : ストッパ LEVER :STOPPER
29	507310040010	トーションばね : $\phi 1$ TORSION SPRING :1MM DIA.
30	090310040010	ボス : 天秤 BOSS :TAKE-UP LEVER
31	09033002@000	ばね掛け棒 SPRING HOOK BAR
32	07011008@000	ベース : チェンジコロ BASE :CHANGE ROLLER
33	514105030S20	ローラピン付ねじ : No. 1 : M5 [S] SCREW WITH ROLLER PIN :NO.1 :M5[S]
34	070110330000	スペーサブロック SPACER BLOCK
35	090310050A20	天秤 [A] TAKE-UP LEVER[A]
36		
37		
38		
39		
40		
41		
42		
43		
44		

(注) パーツNo.に@印の含まれているものについては、【目次】の注記にそってご注文下さい。

Note: As for parts with mark @, please follow our instructions on Table of Contents in your parts order. (KY06)



## 針棒ケース 2

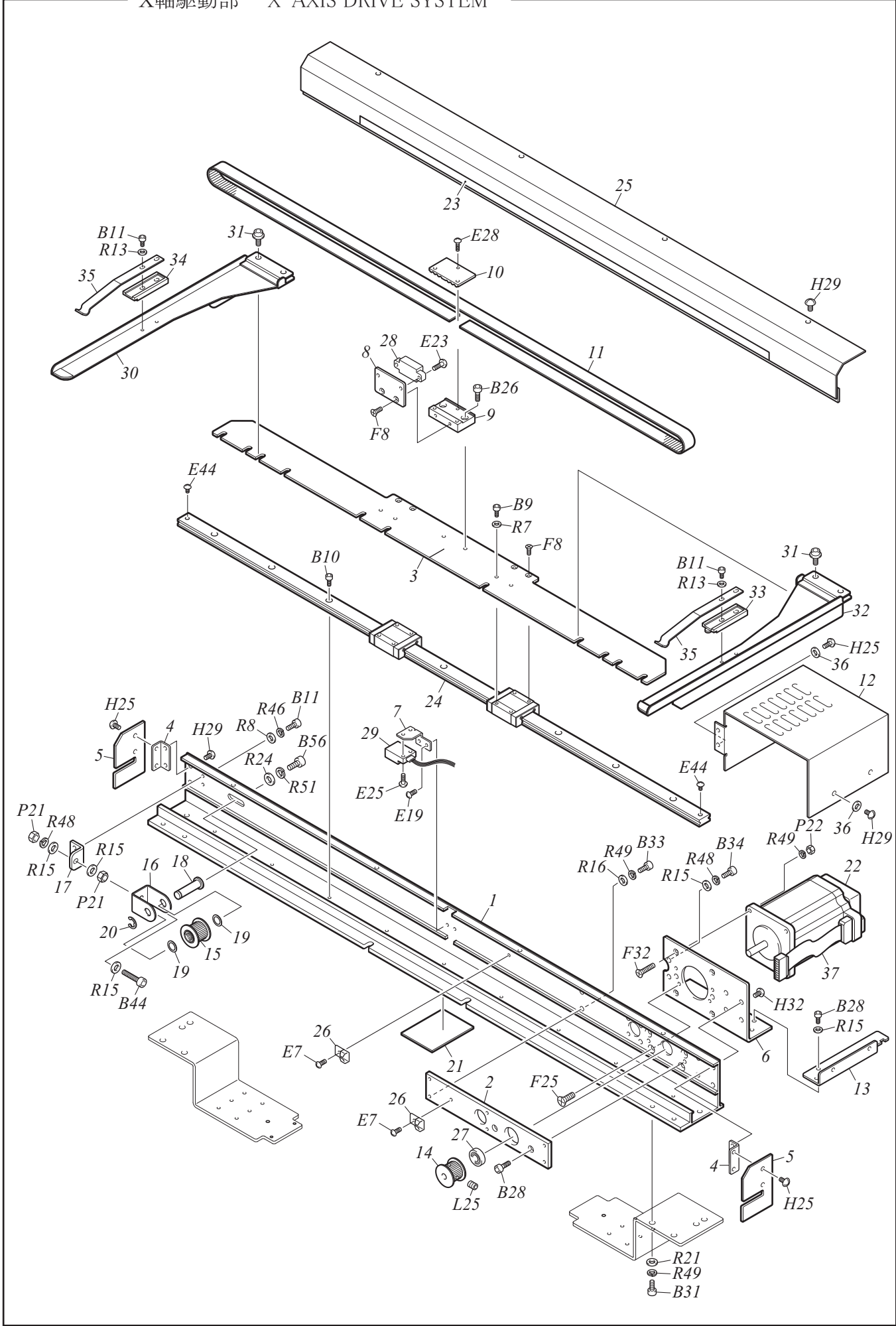
## NEEDLE BAR CASE 2

JT-5-2

Ref.No.	Parts No.	Parts Name
1	09053002@000	天秤カバー TAKE-UP LEVER COVER
2	511353010000	なべ小ねじ : 9 / 6 4 × 2 5 PAN HEAD SCREW :9/64*25
3	511103010000	平小ねじ : M3 × 4 . 3 FLAT FILLISTER HEAD SCREW :M3*4.3
4	09021025@000	ベース : ローラ式中糸道 BASE :ROLLER-TYPE MIDDLE THREAD GUIDE
5	090210140S10	調整レバー [S] ADJUSTING LEVER[S]
6	507607160000	圧縮ばね : φ 0 . 7 COMPRESSION SPRING :0.7MM DIA.
7	090210050020	ラチェット KNURLED SCREW
8	090210160010	調子カラー : N o . 1 TENSION COLLAR :NO.1
9	507204010010	糸取りばね : N o . 2 : φ 0 . 4 THREAD TAKE-UP SPRING :NO.2 :0.4MM DIA.
10	090210170010	調子カラー : N o . 2 TENSION COLLAR :NO.2
11	09021023@000	ストレートピン : φ 5 STRAIGHT PIN :5MM DIA.
12	090210180010	止めカラー : φ 5 STOPPER COLLAR :5MM DIA.
13	09021009@S30	ローラ式中糸道 [S] ROLLER-TYPE MIDDLE THREAD GUIDE[S]
14	503101150020	ストレートピン : N o . 1 : φ 3 STRAIGHT PIN :NO.1 :3MM DIA.
15	516503010010	糸ガイドカラー : φ 1 . 8 THREAD GUIDE COLLAR :1.8MM DIA.
16	09051004@S20	下部カバー : 針棒ケース [S] FACE COVER :NEEDLE BAR CASE[S]
16	09051004XS30	下部カバー : 針棒ケース : 1 5 針 [S] FACE COVER :NEEDLE BAR CASE :15-NEEDLE[S]
17	090590043S10	マグネットゴム : 0 3 針 [S] MAGNET RUBBER :03-NEEDLE[S]
18	U930@0000000	下糸道 : F D LOWER THREAD GUIDE :FD
19	09022004@S30	下糸道 [S] LOWER THREAD GUIDE[S]
20	507506020020	引張りばね : N o . 2 : φ 0 . 6 TENSILE SPRING :NO.2 :0.6MM DIA.
20	507506030030	引張りばね : N o . 2 : φ 0 . 6 TENSILE SPRING :NO.2 :0.6MM DIA.
20	507506050000	引張りばね : N o . 2 : φ 0 . 6 TENSILE SPRING :NO.2 :0.6MM DIA.
21	0B0200170010	クランプ : 糸掛けばね CLAMP :THREAD HOOK SPRING
22	U940@0000000	ベース : 上糸ホルダ : F D BASE :UPPER THREAD HOLDER :FD
23	0B0200080000	ブラケット : 上糸ホルダ BRACKET :UPPER THREAD HOLDER
24	0B0200050000	すず皿 THREAD SUSPENDER DISK
25	507603020010	圧縮ばね : φ 0 . 3 COMPRESSION SPRING :0.3MM DIA.
26	0B0200060000	押え : すずばね PRESSER :THREAD SUSPENDER SPRING
27	512153040000	段付ねじ : N o . 1 : 9 / 6 4 × 7 . 5 STEPPED SCREW :NO.1 :9/64*7.5
28	0B020009@S00	ベース : 上糸ホルダ [S] BASE :UPPER THREAD HOLDER[S]
29	0B020018@S00	上糸ホルダ [S] UPPER THREAD HOLDER[S]
30	502503070000	カラー : N o . 1 : φ 3 COLLAR :NO.1 :3MM DIA.
31	511553010010	丸皿小ねじ : 9 / 6 4 × 3 . 5 ROUND COUNTERSUNK HEAD SCREW :9/64*3.5
32	090210190010	ホルダー : ストレートピン HOLDER :STRAIGHT PIN
33	09021022@000	ストレートピン STRAIGHT PIN :3MM DIA.
34	611100050000	Eリング : φ 2 E-RING :2MM DIA.
35		
36		
37		
38		
39		
40		
41		
42		
43		
44		
45		
46		
47		

(注) パーツNo.に@印の含まれているものについては、【目次】の注記にそってご注文下さい。

Note: As for parts with mark @, please follow our instructions on Table of Contents in your parts order. (KY06)



## X軸駆動部

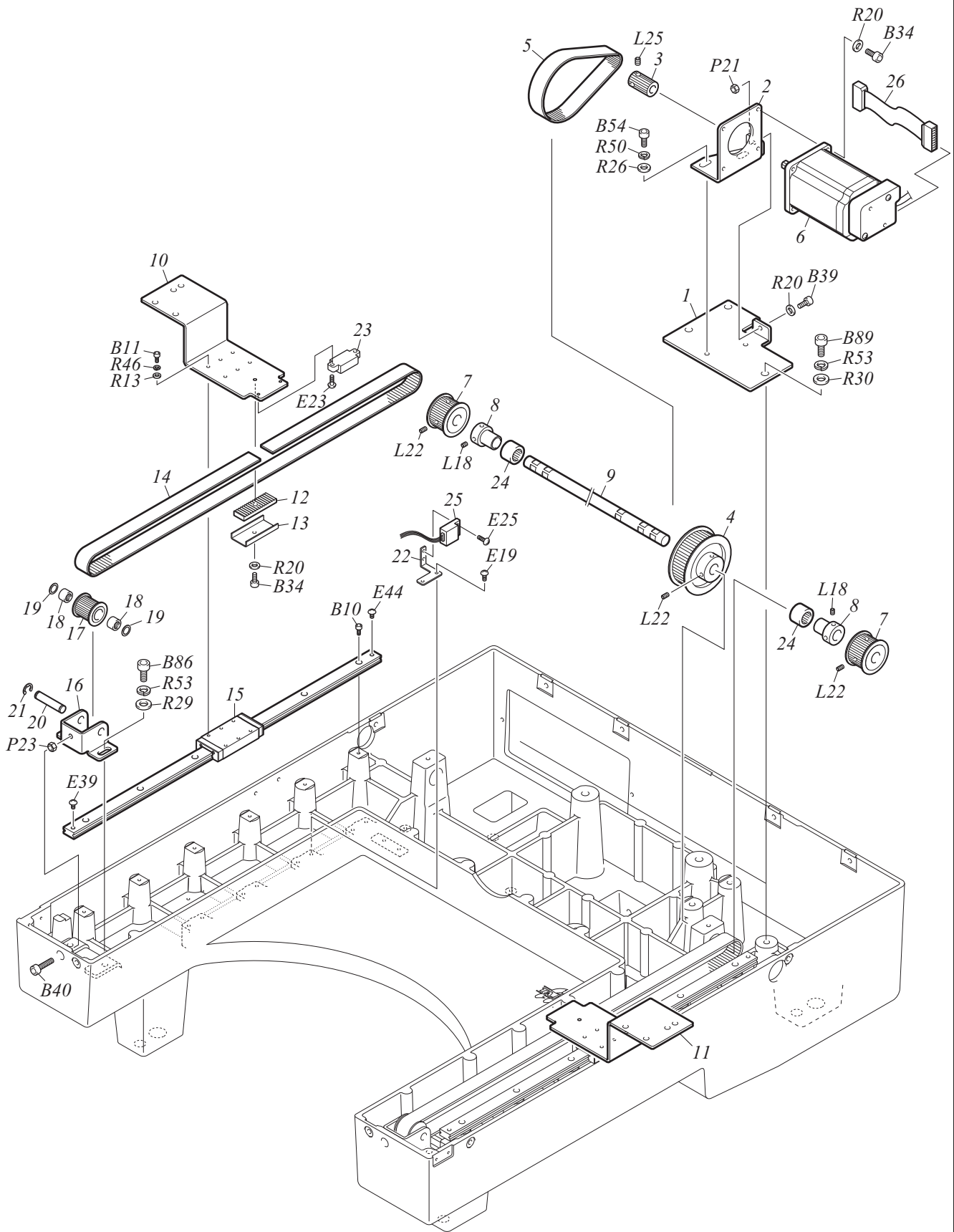
## X-AXIS DRIVE SYSTEM

JT-6

Ref.No.	Parts No.	Parts Name	
1	0F5300320000	Z枠：0001/500S	Z-SPEC. FRAME :0001/500S
2	0F5300330000	軸受：No. 4：φ8	BEARING CASE :NO.4 :8MM DIA.
3	0F5300340S00	枠ホルダ [S]	FRAME HOLDER[S]
4	0F5300350000	ブラケット：Zサッシカバー	BRACKET :Z-SPEC. FRAME SASH COVER
5	0F5300360000	カバー：Zサッシ	COVER :Z-SPEC. FRAME SASH
6	0F5300370000	ブラケット：Xモータ	BRACKET :X MOTOR
7	0F5300380000	ベース：磁気センサ：X	BASE :MAGNETIC SENSOR :X
8	0F5300390000	ブラケット：磁気センサ：X	BRACKET :MAGNETIC SENSOR :X
9	0F5300400000	ベルトはさみ：No. 1：X	BELT CATCHER :NO.1 :X
10	0F5300410000	ベルトはさみ：No. 2：X	BELT CATCHER :NO.2 :X
11	623A00040000	タイミングベルト：MA5：W15-254E/LY	TIMING BELT :MA5 :W15-254E/LY
12	0F4150170S00	カバー：Xモータ [S]	COVER :X MOTOR[S]
13	0F4150180000	ステイ：Xモータカバー	STAY :X MOTOR COVER
14	501430140020	タイミングプーリ：W15-16	TIMING PULLEY :W15-16
15	501430060S10	タイミングプーリ：W15-16 [S]	TIMING PULLEY :W15-16[S]
16	0F4160040000	ホルダ：タイミングプーリ	HOLDER :TIMING PULLEY
17	0F4160050010	テンショナ：X駆動ベルト	TENSIONER :X DRIVE BELT
18	503503030000	フランジピン：No. 3	FLANGE PIN :NO.3
19	638400090000	ルーロンワッシャ：TW-1020	RULON WASHER :TW-1020
20	611100100000	Eリング：φ7	E-RING :7MM DIA.
21	0G0140040S00	フェルト：t1.9 [S]	FELT :T1.9[S]
22	0J6105400A10	パルスモータ：60角：センサ付き [A]	PULSE MOTOR :60MM SQUARE :WITH SENSOR[A]
23	0P1200020000	スケールシート	TRAVERSE SCALE
24	660300110000	リニアウェイ：X駆動部	LINEAR WAY :X DRIVE SYSTEM
25	0F4110010S00	カバー：Z枠 [S]	COVER :Z-SPEC. FRAME[S]
26	644100080000	ミニクランプ：MB-2	MINI CLAMP :MB-2
27	631200190000	ベアリング：698ZZ	BEARING :698ZZ
28	642200000000	磁石：原点センサ	MAGNET :ORIGIN SENSOR
29	0J4203500010	センサ：原点	SENSOR :ORIGIN
30	0G314004LS40	枠ホルダ：L [S]	FRAME HOLDER :L[S]
31	S123051001MZ	六角穴付フランジボルト：M5×10	HEXAGON SOCKET HEAD FLANGE SCREW :M5*10
32	0G314004RS40	枠ホルダ：R [S]	FRAME HOLDER :R[S]
33	0G314001A020	ストッパ：No. 1	STOPPER :NO.1
34	0G314002B020	ストッパ：No. 2	STOPPER :NO.2
35	507815060010	板ばね：保持ベース：t1.5	PLATE SPRING :HOLDER BASE :T1.5
36	S301040901EZ	平ワッシャ：M4×9×t0.3	PLAIN WASHER :M4*9*T0.3
37	H0SA00900000	ハーネス：Xモータセンサ	HARNESS :X MOTOR SENSOR
38			
39			
40			
41			
42			
43			
44			
45			
46			
47			
48			
49			
50			

(注) パーツNo.に@印の含まれているものについては、【目次】の注記にそってご注文下さい。

Note: As for parts with mark @, please follow our instructions on Table of Contents in your parts order. (KY06)





## Y軸駆動部

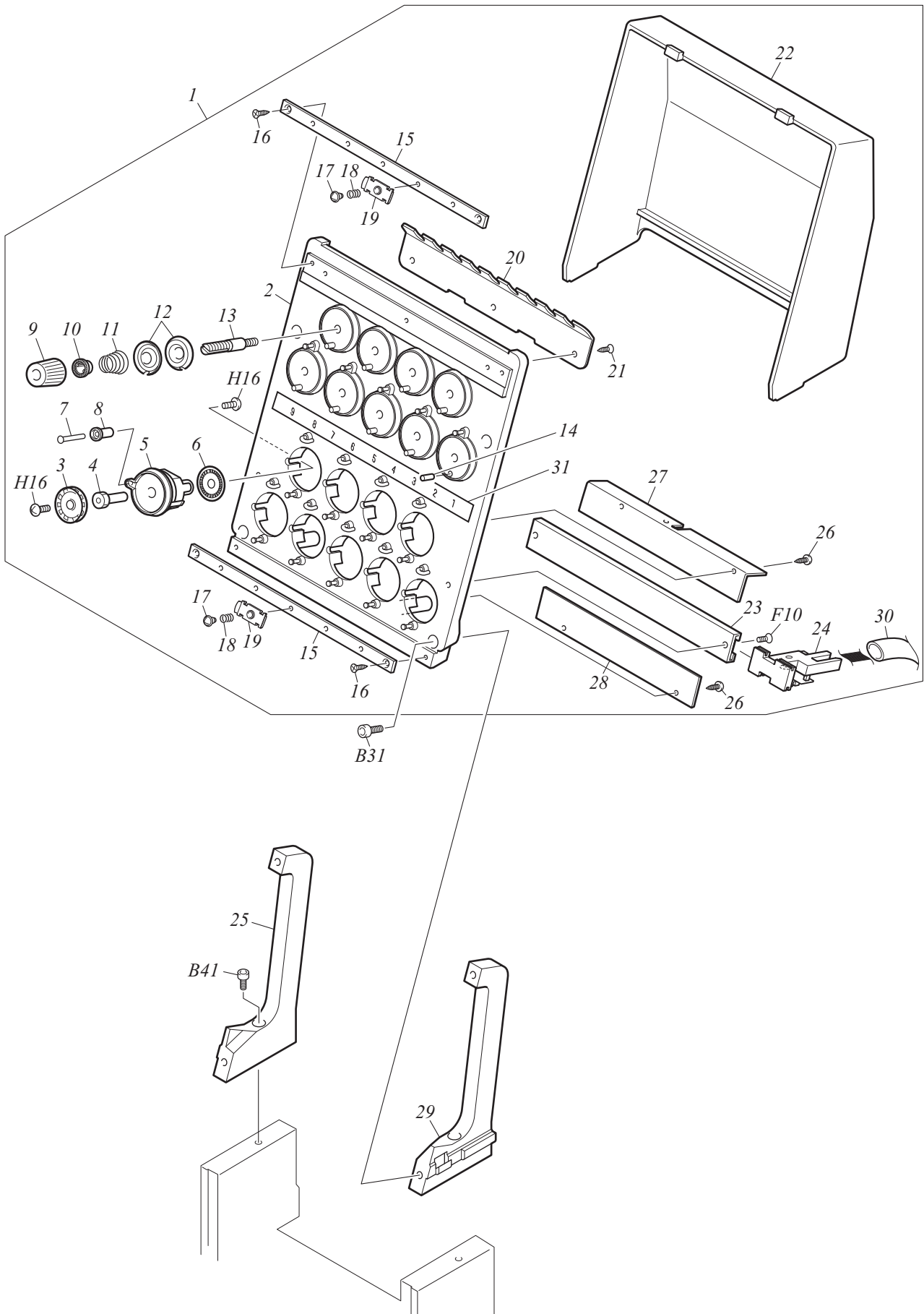
## Y-AXIS DRIVE SYSTEM

JT-7

Ref.No.	Parts No.	Parts Name	
1	0F5400120000	ベース：Yモータ	BASE :Y MOTOR
2	0F5400130000	ブラケット：Yモータ	BRACKET :Y MOTOR
3	501F18010010	タイミングプーリ：W19-18	TIMING PULLEY :W19-18
4	501F17010000	タイミングプーリ：W20-63	TIMING PULLEY :W20-63
5	628300010000	タイミングベルト：3GT：19×270/E	TIMING BELT :3GT :19*270/E
6	0J6105400A10	パルスモータ：60角：センサ付き [A]	PULSE MOTOR :60MM SQUARE :WITH SENSOR[A]
7	501F47010000	タイミングプーリ：W20-36	TIMING PULLEY :W20-36
8	502812010010	ニードルカラー：φ12	NEEDLE COLLAR :12MM DIA.
9	0F5400150000	Yシャフト：φ12×496	Y SHAFT :12P*L496
10	0F540014L010	Z枠アーム：L	Z-SPEC. FRAME ARM :L
11	0F540014R010	Z枠アーム：R	Z-SPEC. FRAME ARM :R
12	0F0130010000	ジョイントプレート：ベルト	JOINT PLATE :BELT
13	0F5400170000	補強板：ベルト押え	REINFORCING PLATE :BELT PRESSER
14	628400010000	タイミングベルト：3GT：20×1005	TIMING BELT :3GT :20*1005
15	660400000000	リニアウェイ：L450	LINEAR WAY :L450
16	0F5400030000	ホルダ：テンションプーリ	HOLDER :TENSION PULLEY
17	501F46010000	タイミングプーリ：W20-24	TIMING PULLEY :W20-24
18	634600050000	ニードルベアリング：TLA810	NEEDLE BEARING :TLA810
19	519210010000	樹脂ワッシャ：8.2×12×t0.5	PLASTIC WASHER :8.2*12*T0.5
20	503104070010	ストレートピン：No.4：φ8	STRAIGHT PIN :NO.4 :8MM DIA.
21	611100080000	Eリング：φ5	E-RING :5MM DIA.
22	0F5400160000	ベース：磁気センサ：Y	BASE :MAGNETIC SENSOR :Y
23	642200000000	磁石：原点センサ	MAGNET :ORIGIN SENSOR
24	634200140000	ニードルベアリング：HMK1515	NEEDLE BEARING :HMK1515
25	0J4203500010	センサ：原点	SENSOR :ORIGIN
26	H0SA01000000	ハーネス：Yモータセンサ	HARNESS :Y MOTOR SENSOR
27			
28			
29			
30			
31			
32			
33			
34			
35			
36			
37			
38			
39			
40			
41			
42			
43			
44			
45			
46			
47			
48			
49			
50			

(注) パーツNo.に@印の含まれているものについては、【目次】の注記にそってご注文下さい。

Note: As for parts with mark @, please follow our instructions on Table of Contents in your parts order. (KY06)



## 調整台

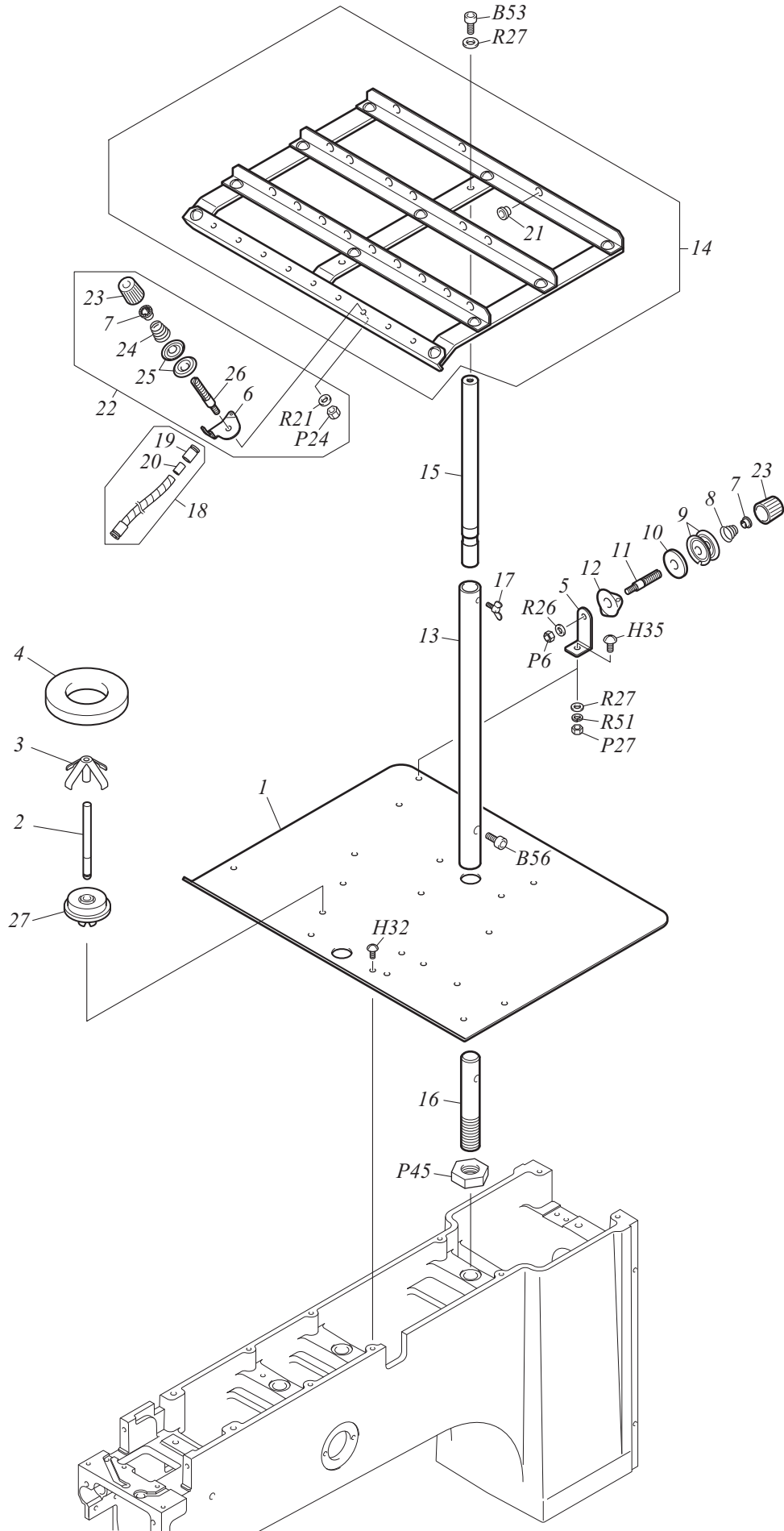
## TENSION BASE

JT-8

Ref.No.	Parts No.	Parts Name	
1	UC25@0000000	調整台：ロータリ：NEO	TENSION BASE :ROTARY :NEO
2	0C012001@010	調整台：ロータリ	TENSION BASE :ROTARY
3	0C0230120010	ロータリテンションディスク	ROTARY TENSION DISK
4	0C0230130030	シャフト：ロータリテンションディスク	SHAFT :ROTARY TENSION DISK
5	0C0230190010	ベース：ロータリテンションディスク	BASE :ROTARY TENSION DISK
6	0J4203800000	スリット板：ロータリディスク：50	SLIT PLATE :ROTARY DISK :50
7	503501030000	フランジピン：No. 1	FLANGE PIN :NO.1
8	0C0220220000	ローラ：糸ガイドピン	ROLLER :THREAD GUIDE PIN
9	0C0220150000	ノブ：糸テンション：A	KNOB :THREAD TENSION :A
10	0C0220080000	ばね掛け	SPRING HOOK
11	507725010010	テーパばね：φ0.55	TAPER SPRING :0.55MM DIA.
12	0C0210020000	テンションディスク	TENSION DISK
13	0C0210010010	糸テンションスタッド	THREAD TENSION STUD
14	503101100000	ストレートピン：No. 1：φ3	STRAIGHT PIN :NO.1 :3MM DIA.
15	0C022018@010	ベース：糸押え	BASE :THREAD PRESSER
16	S550031001SD	皿タッピングねじ：φ3×10	COUNTERSUNK TAPPING SCREW :3P*10
17	S132030401TD	トラス小ねじ：ショルディック：M3×4×2	TRUSS HEAD SCREW :STEPPED :M3*4*2
18	507702010000	テーパばね：φ0.2	TAPER SPRING :0.2MM DIA.
19	0C0220030010	糸押え	THREAD PRESSER
20	0C022001@010	上糸道：調整台	UPPER THREAD GUIDE :TENSION BASE
21	S550031001SD	皿タッピングねじ：φ3×10	COUNTERSUNK TAPPING SCREW :3P*10
22	0C015006@000	カバー：調整台	COVER :TENSION BASE
23	0C023014@000	レール：糸切れセンサ	RAIL :THREAD BREAKAGE SENSOR
24	0J2602300A20	TCセンサ [A]	TC SENSOR[A]
25	0C024003LS00	ブラケット：調整台：L [S]	BRACKET :TENSION BASE :L[S]
26	S530030601SD	トラスタッピングねじ：φ3×6	TRUSS HEAD TAPPING SCREW :3P*6
27	0C023020@010	ディスクガード：A	DISK GUARD :A
28	0C023016@000	ディスクガード：B	DISK GUARD :B
29	0C024003RS00	ブラケット：調整台：R [S]	BRACKET :TENSION BASE :R[S]
30	644200011000	フラットチューブ：150mm	FLAT TUBE :150MM
31	0P140002@000	シール：針棒No.	LABEL :NEEDLE BAR NO.
32			
33			
34			
35			
36			
37			
38			
39			
40			
41			
42			
43			
44			
45			
46			
47			
48			
49			
50			

(注) パーツNo.に@印の含まれているものについては、【目次】の注記にそってご注文下さい。

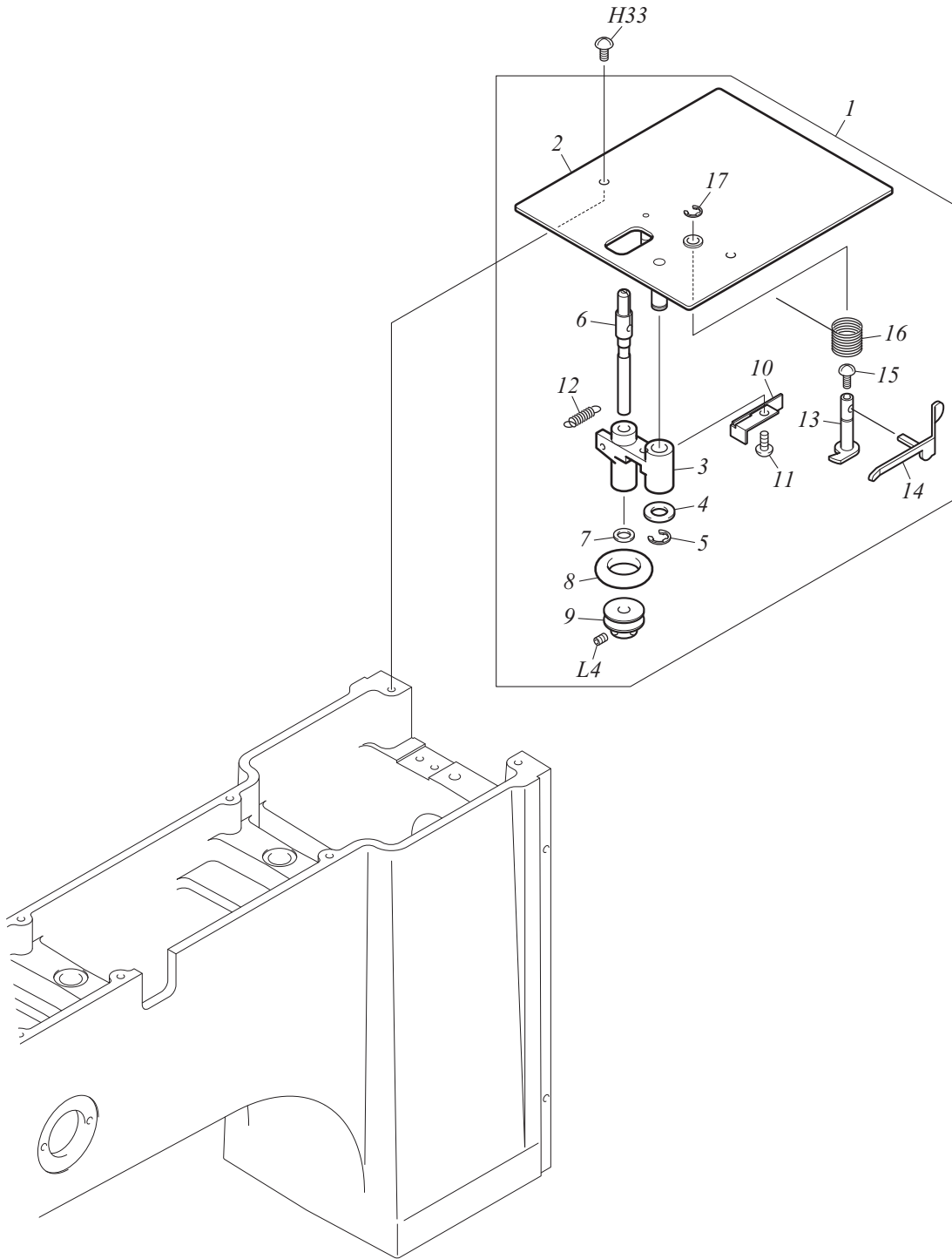
Note: As for parts with mark @, please follow our instructions on Table of Contents in your parts order. (KY06)



Ref.No.	Parts No.	Parts Name
1	1D310001@020	糸立て皿 THREAD STAND PLATE
2	0D0110410000	糸立て棒 THREAD STAND STUD
3	0D0110010000	糸立てばね THREAD STAND BLADE
4	0D0110020000	フェルト：糸立て皿 FELT :THREAD STAND PLATE
5	0D0210090010	ブラケット：糸テンション BRACKET :THREAD TENSION
6	0D0210150020	糸テンションガイド：チューブ THREAD TENSION GUIDE :TUBE
7	0C0220080000	ばね掛け SPRING HOOK
8	507710020000	テーパばね：φ 1. 0 TAPER SPRING :1.0MM DIA.
9	0C0220120000	テンションディスク TENSION DISK
10	0C0220040000	フェルトパッキン FELT PACKING
11	0C0210030010	糸テンションスタッド THREAD TENSION STUD
12	0C0220110000	糸テンションガイド THREAD TENSION GUIDE
13	0D0110380000	糸道支持棒：A THREAD COURSE SUPPORT BAR :A
14	1ED10001@A00	糸道 [A] THREAD COURSE[A]
15	0D0110390010	糸道支持棒：B THREAD COURSE SUPPORT BAR :B
16	0D0110400000	支持ボルト SUPPORT BOLT
17	S180040601MG	蝶ボルト：M4×6 WING BOLT :M4*5
18	0D0210051A00	スパイラルチューブ：L 2 2 0 [A] SPIRAL TUBE :L220[A]
18	0D0210052A00	スパイラルチューブ：L 2 3 0 [A] SPIRAL TUBE :L230[A]
18	0D0210053A00	スパイラルチューブ：L 2 4 0 [A] SPIRAL TUBE :L240[A]
19	0D0210130000	ジョイント：スパイラルチューブ JOINT :SPIRAL TUBE
20	0D0210140010	カラー：No. 1：φ 5 COLLAR :NO.1 :5MM DIA.
21	516501010000	糸ガイドカラー：白：φ 4 THREAD GUIDE COLLAR :WHITE :4MM DIA.
21	516501011000	糸ガイドカラー：赤：φ 4 THREAD GUIDE COLLAR :RED :4MM DIA.
22	UD1100000000	糸テンション：チューブ THREAD TENSION :TUBE
23	0C0220150000	ノブ：糸テンション：A KNOB :THREAD TENSION :A
24	507725010010	テーパばね：φ 0. 5 5 TAPER SPRING :0.55MM DIA.
25	0C0220160010	テンションディスク TENSION DISK
26	0C0210010010	糸テンションスタッド THREAD TENSION STUD
27	0D0110420000	ベース：糸立て棒 BASE :THREAD STAND STUD
28		
29		
30		
31		
32		
33		
34		
35		
36		
37		
38		
39		
40		
41		
42		
43		
44		
45		
46		
47		

(注) パーツNo.に@印の含まれているものについては、【目次】の注記にそってご注文下さい。

Note: As for parts with mark @, please follow our instructions on Table of Contents in your parts order. (KY06)



## 下糸巻装置

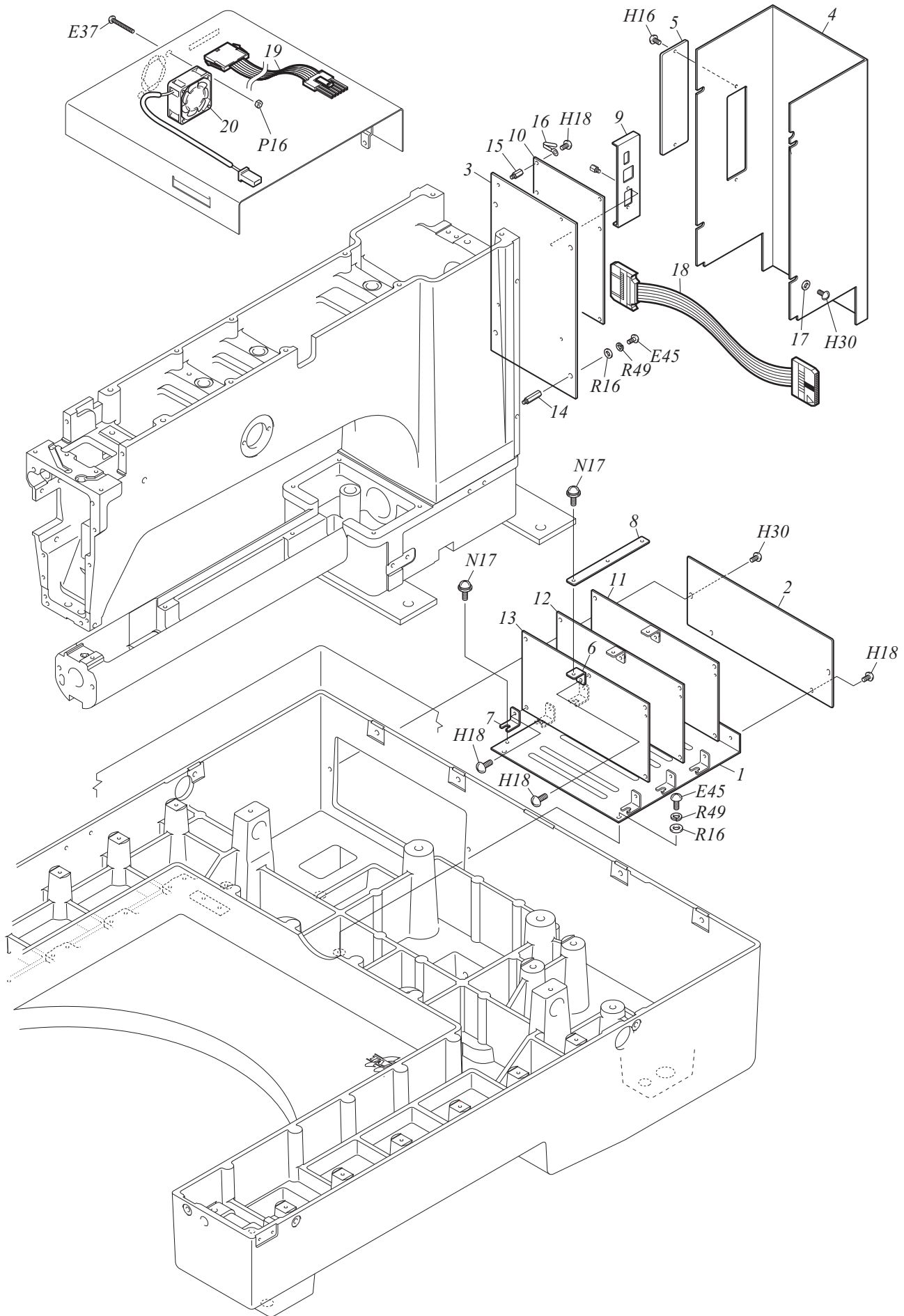
## UNDER THREAD WINDER

JT-10

Ref.No.	Parts No.	Parts Name	
1	030720010A20	ベース : 下糸巻き [A]	BASE : UNDER THREAD WINDER[A]
2	030720010S20	ベース : 下糸巻き [S]	BASE : UNDER THREAD WINDER[S]
3	0L3140130000	糸巻き腕	THREAD WINDER ARM
4	S301081602SC	平ワッシャ : M8 × 16 × t 0. 8	PLAIN WASHER : M8*16*T0.8
5	611100090000	Eリング : φ 6	E-RING : 6MM DIA.
6	0L3140110000	糸巻き軸	THREAD WINDER SHAFT
7	S301061001SC	平ワッシャ : M6 × 10 × t 0. 5	PLAIN WASHER : M6*10*T0.5
8	0L3140090000	ゴム輪	RUBBER RING
9	0L3140100000	糸巻き車	THREAD WINDER WHEEL
10	0L3140150000	糸巻き板ばね	THREAD WINDER PLATE SPRING
11	SA60750801TN	なべ小ねじ : 11 / 64 × 8	PAN HEAD SCREW : 11/64*8
12	507406010000	引張りばね : No. 1 : φ 0. 6	TENSION SPRING : NO.1 : 0.6MM DIA.
13	0L3140140S00	糸巻きカム軸 [S]	THREAD WINDER CAM SHAFT[S]
14	0L3140120S00	ボビン押え [S]	BOBBIN PRESSER[S]
15	SA60740551TN	なべ小ねじ : 9 / 64 × 5. 5	PAN HEAD SCREW : 9/64*5.5
16	507309060000	トーションばね : φ 0. 9	TORSION SPRING : 0.9MM DIA.
17	611100080000	Eリング : φ 5	E-RING : 5MM DIA.
18			
19			
20			
21			
22			
23			
24			
25			
26			
27			
28			
29			
30			
31			
32			
33			
34			
35			
36			
37			
38			
39			
40			
41			
42			
43			
44			
45			
46			
47			
48			
49			
50			

(注) パーツNo.に@印の含まれているものについては、【目次】の注記にそってご注文下さい。

Note: As for parts with mark @, please follow our instructions on Table of Contents in your parts order. (KY06)





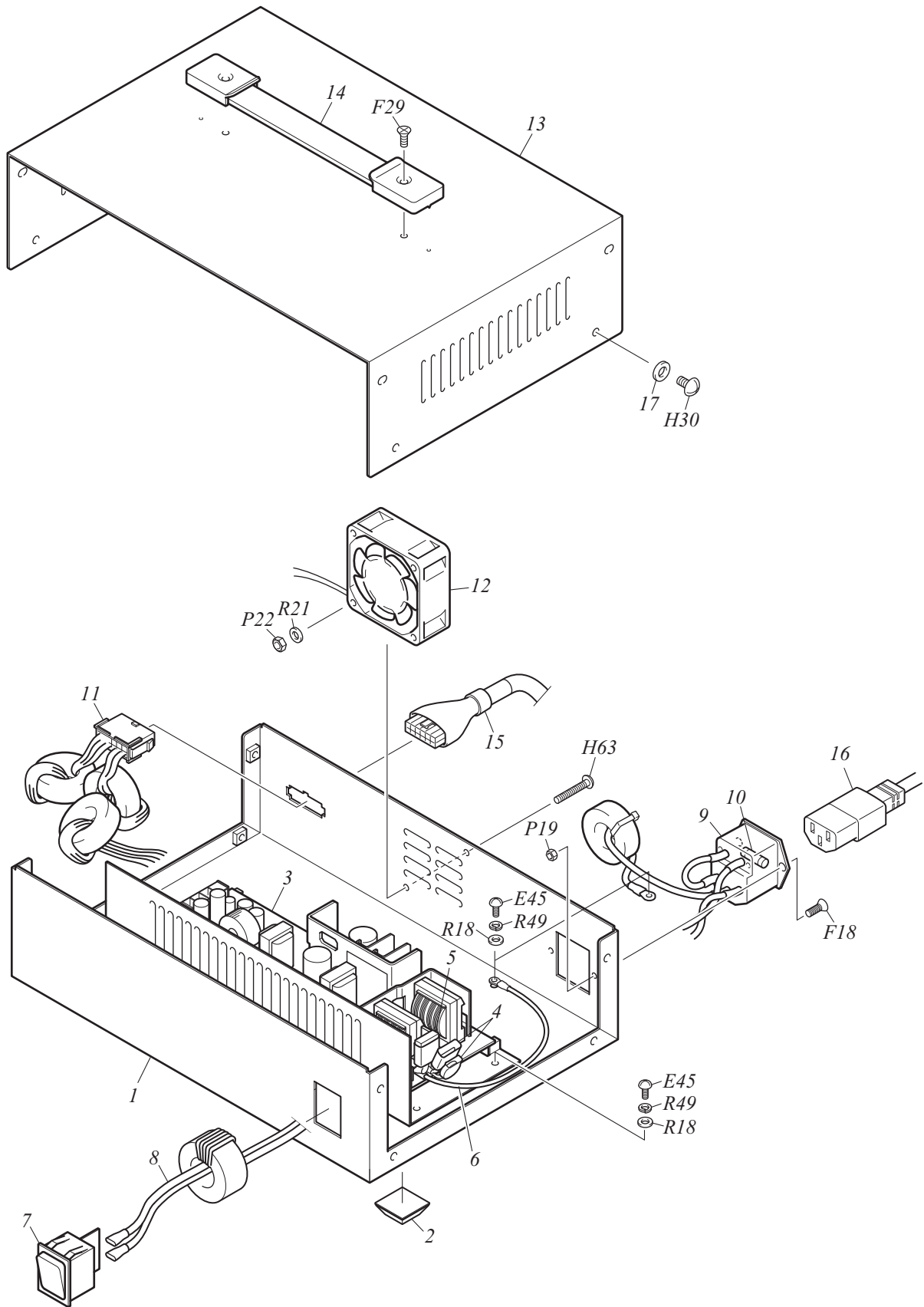
# 電気 ELECTRICAL PARTS

JT-11

Ref.No.	Parts No.	Parts Name	
1	030190280000	ベース：コンピュータ基板	BASE :COMPUTER CARD
2	030190320000	カバー：コンピュータ基板	COVER :COMPUTER CARD
3	080530250000	ベース：パネルCPU基板	BASE :PANEL CPU CARD
4	080440060000	カバー：後	COVER :REAR
5	080440080000	蓋：後ろカバー	LID :REAR COVER
6	030190290000	ブラケット：基板：上	BRACKET :CARD :UPPER
7	030190300000	ブラケット：基板：下	BRACKET :CARD :LOWER
8	030190310000	補強板：基板	REINFORCING PLATE :CARD
9	080530260000	カバー：インターフェースポート	COVER :INTERFACE PORT
10	0J3503000A00	基板：パネルCPU [A]	CARD :PANEL CPU[A]
11	0J2304500A20	基板：コントローラ [A]	CARD :CONTROLLER[A]
12	0J2203000A00	基板：主軸パワー [A]	CARD :MAIN SHAFT POWER[A]
13	0J2202900A00	基板：ドライバ [A]	CARD :DRIVER[A]
14	644500760000	スペーサ：六角	SPACER :HEXAGON
15	644500750000	スペーサ：六角	SPACER :HEXAGON
16	644500370000	コーティングクリップ：7	COATED CLIP :7
17	S301040901EZ	平ワッシャ：M4×9×t0.3	PLAIN WASHER :M4*9*T0.3
18	H0SA00800000	ハーネス：パネルCPU：コントローラ	HARNESS :PANEL CPU :CONTROLLER
19	H0SA00100000	ハーネス：電源中継	HARNESS :POWER SUPPLY RELAY
20	640500090000	ファン：40角：24V	FAN :40MM SQUARE :24V
21			
22			
23			
24			
25			
26			
27			
28			
29			
30			
31			
32			
33			
34			
35			
36			
37			
38			
39			
40			
41			
42			
43			
44			
45			
46			
47			
48			
49			
50			

(注) パーツNo.に@印の含まれているものについては、【目次】の注記にそってご注文下さい。

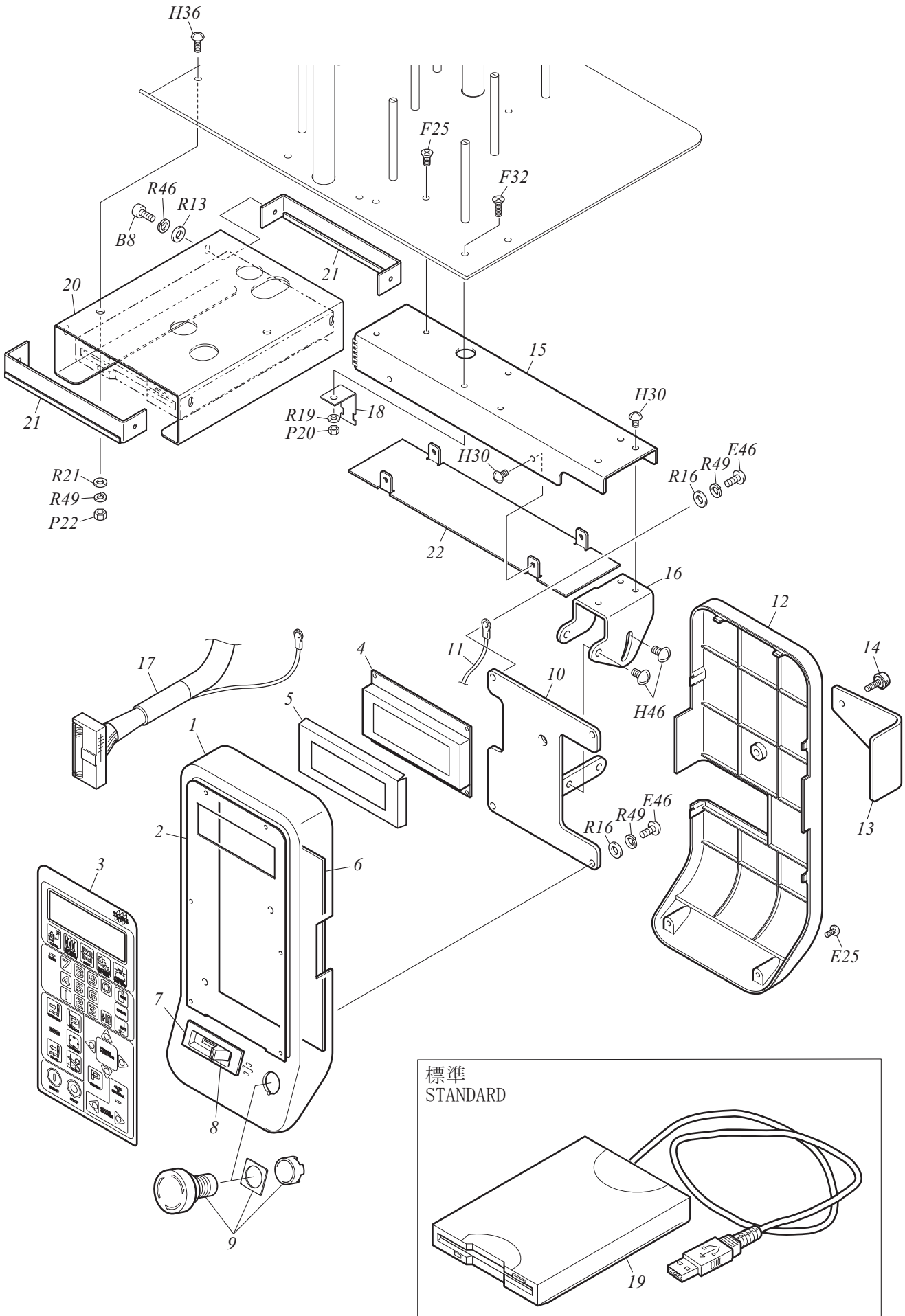
Note: As for parts with mark @, please follow our instructions on Table of Contents in your parts order. (KY06)



Ref.No.	Parts No.	Parts Name	
1	0J0102000010	ケース：電源ボックス：下	CASE :POWER SUPPLY BOX :LOWER
2	644500000000	クッションラバー	CUSHION RUBBER
3	645300000000	DC電源：5V、24V	DC POWER SUPPLY :5V 24V
4	645200050010	サージアブソーバ：L	SURGE ABSORBER :L
5	645200060010	サージアブソーバ：FG	SURGE ABSORBER :FG
6	H0S800500020	ハーネス：グラウンドコード：電源BOX	HARNESS :GROUNDING CORD :POWER SUPPLY BOX
7	642300060010	スイッチ：シーソー	SWITCH :SEESAW
8	H0S800200020	ハーネス：スイッチハーネス	HARNESS :SWITCH HARNESS
9	H0S801600020	ハーネス：インレットサブアッシー	HARNESS :INLET SUB ASSY
10	642700210000	ヒューズ：250V6.3A	FUSE :250V 6.3A
11	H0S800400010	ハーネス：DC電源ハーネス	HARNESS :DC POWER SUPPLY HARNESS
12	640500000000	ファン：60角：電源ボックス	FAN :60MM SQUARE :POWER SUPPLY BOX
13	0J0102300000	ケース：電源ボックス：上	CASE :POWER SUPPLY BOX :UPPER
14	644500010000	ハンドル	HANDLE
15	H0S800600010	ハーネス：パワーコードDC	HARNESS :POWER CORD DC
16	H0S800700000	ハーネス：パワーコードAC：125V仕様	HARNESS :POWER CORD AC :125V SPEC.
16	H0S800710000	ハーネス：パワーコードAC：ヨーロッパ仕様	HARNESS :POWER CORD AC :EUROPEAN SPEC.
16	H0S800720000	ハーネス：パワーコードAC：250V仕様	HARNESS :POWER CORD AC :250V SPEC.
17	S301040901EZ	平ワッシャ：M4×9×t0.3	PLAIN WASHER :M4*9*T0.3
18			
19			
20			
21			
22			
23			
24			
25			
26			
27			
28			
29			
30			
31			
32			
33			
34			
35			
36			
37			
38			
39			
40			
41			
42			
43			
44			
45			
46			
47			
48			

(注) パーツNo.に@印の含まれているものについては、【目次】の注記にそってご注文下さい。

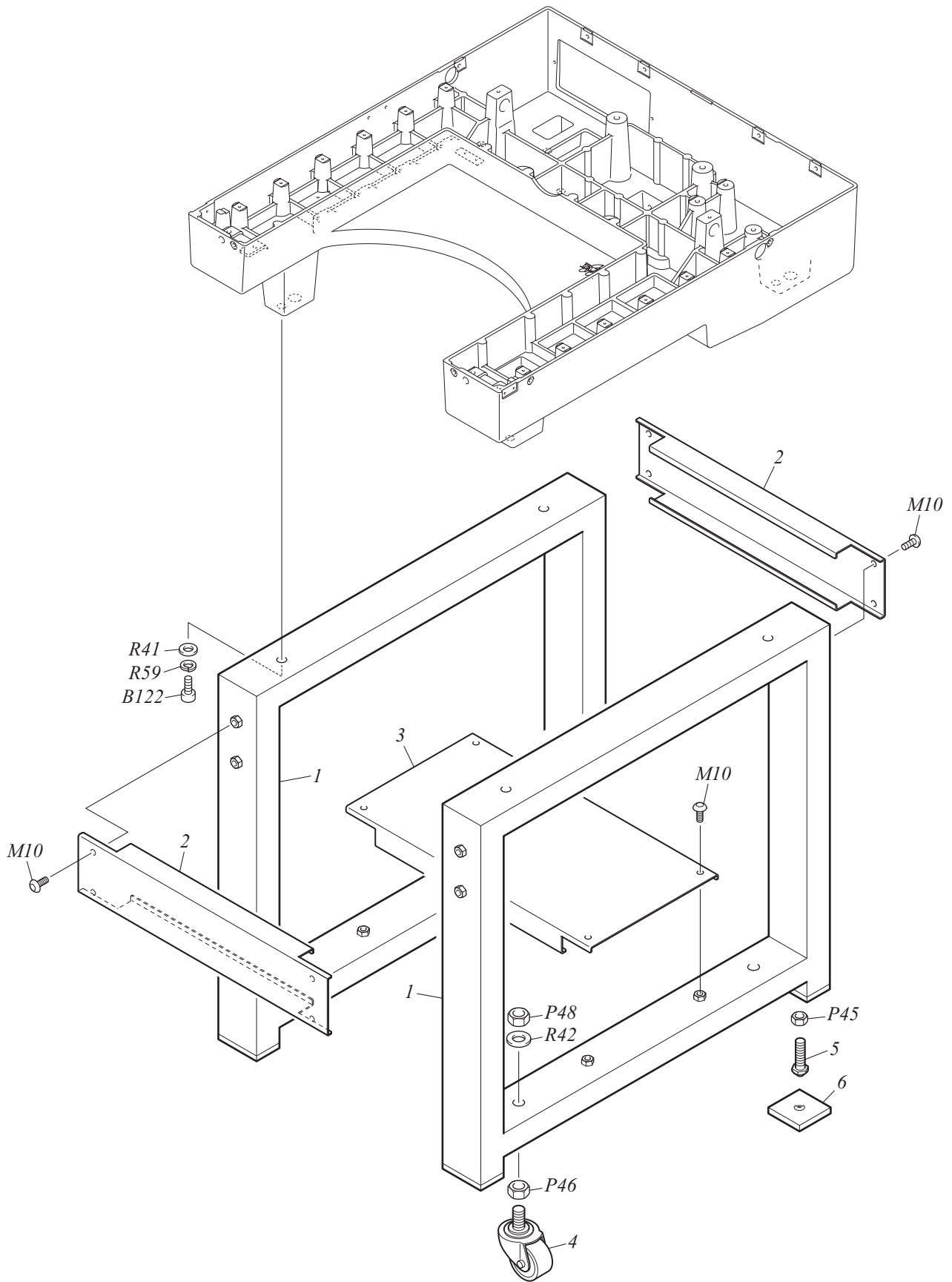
Note: As for parts with mark @, please follow our instructions on Table of Contents in your parts order. (KY06)



Ref.No.	Parts No.	Parts Name	
1	0J1403200010	ケース：操作パネル：前	CASE :OPERATION PANEL :FRONT
2	0J1407500010	ベース：キーボード	BASE :KEY BOARD
3	0J1407200000	キーボード：操作パネル：T	KEY BOARD :OPERATION PANEL :T
4	641200010A10	L C D [ A ]	LCD[A]
5	0J5102000000	シール：パネルL C D	LABEL :PANEL LCD
6	0J3500300020	基板：コンソール2	CARD :CONSOLE2
7	0J0520400A10	ハーネス：速度ボリューム [ A ]	HARNES S :SPEED VOLUME[A]
8	643700010010	ツマミ：速度ボリューム	KNOB :SPEED VOLUME
9	642300130010	スイッチ：非常停止	SWITCH :EMERGENCY STOP
10	030220460000	ベース：コントローラ	BASE :CONTROLLER
11	H0S800300010	ハーネス：グラウンドコード：操作パネル	HARNES S :GROUNDING CORD :OPERATION PANEL
12	0J1403300000	ケース：操作パネル：後	CASE :OPERATION PANEL :REAR
13	0J5100100000	カバー：D I Pスイッチ	COVER :DIP SWITCH
14	644500790010	ネジ：ツマミ	SCREW :KNOB
15	03022085@S00	ブラケット：コントローラ：B-D [ S ]	BRACKET :CONTROLLER :B-D[S]
16	030220550010	ステイ：コントローラ	STAY :CONTROLLER
17	H0SA01500000	ハーネス：操作パネル	HARNES S :OPERATION PANEL
18	0F4160360010	ステイ：配線	STAY :WIRING
19	643300080000	F D D : U S B	FDD :USB
20	0L3130040020	ベース：F D D	BASE :FDD
21	0L3130020000	ブラケット：F D D	BRACKET :FDD
22	030220860000	カバー：コントローラ	COVER :CONTROLLER
23			
24			
25			
26			
27			
28			
29			
30			
31			
32			
33			
34			
35			
36			
37			
38			
39			
40			
41			
42			
43			
44			
45			
46			
47			
48			
49			
50			

(注) パーツNo.に@印の含まれているものについては、【目次】の注記にそってご注文下さい。

Note: As for parts with mark @, please follow our instructions on Table of Contents in your parts order. (KY06)



# スタンド (オプション) STAND (OPTION)

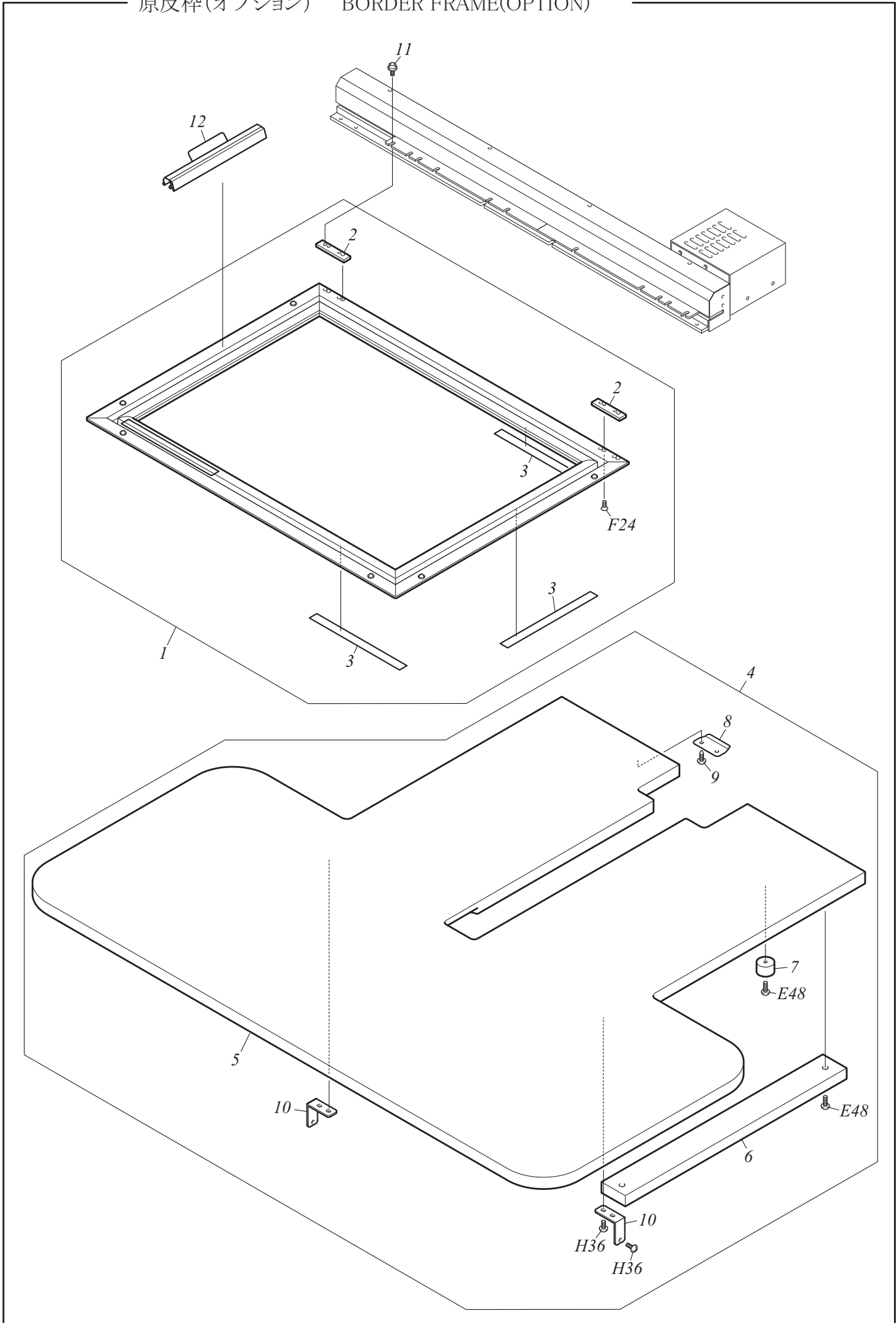
JT-14

Ref.No.	Parts No.	Parts Name	
1	0L3110070000	ベース : 脚 : A	BASE :STAND :A
2	0L3110080000	ベース : 脚 : B	BASE :STAND :B
3	0L3110060010	ベース : 脚 : C	BASE :STAND :C
4	614300140000	キャスタ : S A R 6 5 M	CASTER :SAR65M
5	030530040000	レベリングボルト : M 1 2 × 5 0	LEVELING BOLT :M12*50
6	030520020000	防振ゴム	VIBRATION-PREVENTIVE RUBBER
7			
8			
9			
10			
11			
12			
13			
14			
15			
16			
17			
18			
19			
20			
21			
22			
23			
24			
25			
26			
27			
28			
29			
30			
31			
32			
33			
34			
35			
36			
37			
38			
39			
40			
41			
42			
43			
44			
45			
46			
47			
48			
49			
50			

(注) パーツNo.に@印の含まれているものについては、【目次】の注記にそってご注文下さい。

Note: As for parts with mark @, please follow our instructions on Table of Contents in your parts order. (KY06)

原反枠(オプション) BORDER FRAME(OPTION)





# 原反枠（オプション） BORDER FRAME (OPTION)

JT-15

Ref.No.	Parts No.	Parts Name	
1	303150010A10	原反枠：0001/036×500S [A]	BORDER FRAME :0001/036*500S[A]
2	0G0250150010	スペーサ：原反枠	SPACER :BORDER FRAME
3	0G0240020S00	フェルト：t 1. 4 [S]	FELT :T1.4[S]
4	0L3120010A20	卓：原反枠 [A]	TABLE :BORDER FRAME[A]
5	0L3120010020	卓：原反枠	TABLE :BORDER FRAME
6	030610100010	ステイ：卓	STAY :TABLE
7	030610130000	カラー：卓	COLLAR :STAND
8	030610110000	卓ホルダ：A	TABLE HOLDER :A
9	S530041001SD	トラスタッピングねじ：φ4×10	TRUSS HEAD TAPPING SCREW :4P*10
10	030610120010	ブラケット：卓	BRACKET :TABLE
11	S123050801MZ	六角穴付フランジボルト：M5×8	HEXAGON SOCKET HEAD FLANGE SCREW :M5*8
12	0G0520071010	原反クリップ：L180	BORDER FRAME CLIP :L180
12	0G0520074010	原反クリップ：L230	BORDER FRAME CLIP :L230
12	0G0520076010	原反クリップ：L270	BORDER FRAME CLIP :L270
13			
14			
15			
16			
17			
18			
19			
20			
21			
22			
23			
24			
25			
26			
27			
28			
29			
30			
31			
32			
33			
34			
35			
36			
37			
38			
39			
40			
41			
42			
43			
44			
45			
46			
47			
48			

(注) パーツNo.に@印の含まれているものについては、【目次】の注記にそってご注文下さい。  
 Note: As for parts with mark @, please follow our instructions on Table of Contents in your parts order. (KY06)

番号	Parts No.	Remark	番号	Parts No.	Remark
<b>A 平小ネジ Flat Fillister Head Screw</b>			B20	S120031801TN	M3×18
A1	SA41730351CN	1/8×4.4×3.5	B21	S120032003TD	M3×20
A2	SA41730501CN	1/8×4.4×5	B22	S120032001TN	M3×20
A3	SA41730551CN	1/8×4.4×5.5	B23	S120032501TN	M3×25
A4	SA41730601CN	1/8×4.4×6	B24	S120033001TN	M3×30
A5	SA41740301CN	9/64×4.0×3	B25	S120040501TD	M4×5
A6	SA41740402CN	9/64×4.0×4	B26	S120040502TN	M4×5
A7	SA41740401SA	9/64×4.0×4	B27	S120040602TD	M4×6
A8	SA41740403CL	9/64×4.0×4	B28	S120040601TN	M4×6
A9	SA41740404CN	9/64×4.0×4	B29	S120040801TD	M4×8
A10	SA41740501CN	9/64×4.0×5	B30	S120040802TN	M4×8
A11	SA41740601CN	9/64×4.0×6	B31	S120041001TD	M4×10
A12	SA41740602CN	9/64×4.0×6	B32	S120041002TN	M4×10
A13	SA41740701CN	9/64×4.0×7	B33	S120041201TD	M4×12
A14	SA41740801CN	9/64×4.0×8	B34	S120041202TN	M4×12
A15	SA41740802CN	9/64×4.0×8	B35	S120041401TN	M4×14
A16	SA41740803CN	9/64×4.0×8	B36	S120041502TD	M4×15
A17	SA41741001CN	9/64×4.0×10	B37	S120041501TN	M4×15
A18	SA41741202CN	9/64×4.0×12	B38	S120041601TN	M4×16
A19	SA41741501CN	9/64×4.0×15	B39	S120041801TN	M4×18
A20	SA41750431TN	1 1/64×4.0×4.3	B40	S120042002TD	M4×20
A21	SA41750701CN	1 1/64×4.0×7	B41	S120042001TN	M4×20
A22	SA41750751CN	1 1/64×4.0×7.5	B42	S120042502TD	M4×25
A23	SA41750901SH	1 1/64×4.0×9	B43	S120042501TN	M4×25
A24	SA41751151CN	1 1/64×4.0×11.5	B44	S120042504TN	M4×25
A25	SA41751201CN	1 1/64×4.0×12	B45	S120043001TN	M4×30
A26	S141030801SC	M3×8	B46	S120043502TD	M4×35
A27	S141030802SD	M3×8	B47	S120043501TN	M4×35
A28	S141031001CC	M3×10	B48	S120044001TN	M4×40
A29	S141041001SC	M4×10	B49	S120044501TN	M4×45
<b>B 六角穴付ボルト Hexagon Socket Head Cap Screw</b>			B50	S120050601TN	M5×6
B1	S120020801TD	M2×8	B51	S120050801TD	M5×8
B2	S120021001TD	M2×10	B52	S120050802TN	M5×8
B3	S120480501TN	M2.6×5	B53	S120051001TD	M5×10
B4	S120030301TN	M3×3	B54	S120051002TN	M5×10
B5	S120030401TN	M3×4	B55	S120051004TP	M5×10
B6	S120030502TD	M3×5	B56	S120051201TD	M5×12
B7	S120030501TN	M3×5	B57	S120051202TN	M5×12
B8	S120030601TD	M3×6	B58	S120051401TN	M5×14
B9	S120030602TN	M3×6	B59	S120051501MZ	M5×15
B10	S120030804MZ	M3×8	B60	S120051502TD	M5×15
B11	S120030801TD	M3×8	B61	S120051503TN	M5×15
B12	S120030802TN	M3×8	B62	S120051601TN	M5×16
B13	S120031001TD	M3×10	B63	S120051801TN	M5×18
B14	S120031002TN	M3×10	B64	S120052001TD	M5×20
B15	S120031203TD	M3×12	B65	S120052002TN	M5×20
B16	S120031201TN	M3×12	B66	S120052201TN	M5×22
B17	S120031502TD	M3×15	B67	S120052301TN	M5×23
B18	S120031501TN	M3×15	B68	S120052501TN	M5×25
B19	S120031601TN	M3×16	B69	S120053001TN	M5×30

番号	Parts No.	Remark	番号	Parts No.	Remark
<b>B 六角穴付ボルト Hexagon Socket Head Cap Screw</b>			B119	S120103001TN	M10×30
B70	S120053503TD	M5×35	B120	S120103501TN	M10×35
B71	S120053501TN	M5×35	B121	S120104001TN	M10×40
B72	S120053502TN	M5×35	B122	S120123001TN	M12×30
B73	S120054001TN	M5×40	B123	S120123501TN	M12×35
B74	S120054501TN	M5×45	B124	S120081801TN	M8×18
B75	S120055001TN	M5×50	<b>C 六角ボルト Hexagon Bolt</b>		
B76	S120055002TN	M5×50	C1	S121030601SD	M3×6
B77	S120055501TN	M5×55	C2	S121040801SD	M4×8
B78	S120056001TN	M5×60	C3	S121042501SD	M4×25
B79	S120056003TN	M5×60	C4	S121051001SD	M5×10
B80	S120060801TN	M6×8	C5	S121051502SC	M5×15
B81	S120060901TN	M6×9	C6	S121051501SD	M5×15
B82	S120061001TN	M6×10	C7	S121052001SD	M5×20
B83	S120061202TD	M6×12	C8	S121061501SC	M6×15
B84	S120061201TN	M6×12	C9	S121062501TN	M6×25
B85	S120061501TD	M6×15	C10	S121064501SD	M6×45
B86	S120061502TN	M6×15	C11	S121065001SC	M6×50
B87	S120061801TD	M6×18	C12	S121065002SD	M6×50
B88	S120061802TN	M6×18	C13	S121065501SD	M6×55
B89	S120062001TN	M6×20	C14	S121066501SD	M6×65
B90	S120062501TN	M6×25	C15	S121067501SC	M6×75
B91	S120063001TN	M6×30	C16	S121081501TN	M8×15
B92	S120063501TN	M6×35	C17	S121081801TN	M8×18
B93	S120064001TN	M6×40	C18	S121103001TN	M10×30
B94	S120064501TN	M6×45	C19	S121103502SC	M10×35
B95	S120064502TN	M6×45	C20	S121103501TN	M10×35
B96	S120065001TN	M6×50	C21	S121104001SC	M10×40
B97	S120066501TN	M6×65	C22	S121125001TN	M12×50
B98	S120067501TN	M6×75	C23	S12112B001TN	M12×110
B99	S120068001TN	M6×80	C24	S121082501TN	M8×25
B100	S12006A001TN	M6×100	C25	S121102501TN	M10×25
B101	S120081201TN	M8×12	<b>D 丸平小ネジ Round Fillister Head Screw</b>		
B102	S120081502TN	M8×15	D1	SA43740401CL	9/64×40×4
B103	S120081503TP	M8×15	D2	SA43740501CL	9/64×40×5
B104	S120081601TN	M8×16	D3	SA43740502CN	9/64×40×5
B105	S120082001TN	M8×20	D4	SA43740503CN	9/64×40×5
B106	S120082502TN	M8×25	D5	SA43740504CN	9/64×40×5
B107	S120083001TN	M8×30	D6	SA43740601CL	9/64×40×6
B108	S120083501TN	M8×35	D7	SA43740602CN	9/64×40×6
B109	S120084001TN	M8×40	D8	SA43740603CL	9/64×40×6
B110	S120084002TN	M8×40	D9	SA43740604CN	9/64×40×6
B111	S120084501TN	M8×45	D10	SA43740682CN	9/64×40×6.8
B112	S120084502TN	M8×45	D11	SA43740801CL	9/64×40×8
B113	S120085001TN	M8×50	D12	SA43740802CN	9/64×40×8
B114	S120086001TN	M8×60	D13	SA43741001CN	9/64×40×10
B115	S120087001TN	M8×70	D14	SA43741201CN	9/64×40×12
B116	S120102002TD	M10×20	D15	SA43750601CN	11/64×40×6
B117	S120102001TN	M10×20	D16	SA43750652CN	11/64×40×6.5
B118	S120102501TN	M10×25	D17	SA43751051CN	11/64×40×10.5

番号	Parts No.	Remark	番号	Parts No.	Remark
<b>D 丸平小ネジ Round Fillister Head Screw</b>			E45	S160040801SD	M4×8
D18	SA43751201CN	1 1 / 6 4 × 4 0 × 1 2	E46	S160041001SD	M4×10
D19	SA43751501CN	1 1 / 6 4 × 4 0 × 1 5	E47	S160041201SD	M4×12
D20	SA43812451CN	9 / 3 2 × 2 8 × 2 4 . 5	E48	S160041501SD	M4×15
D21	S143030501SD	M3×5	E49	S160041801SD	M4×18
<b>E ナベ小ネジ Pan Head Screw</b>			E50	S160043001SD	M4×30
E1	S160410141MZ	M1.4×1.4	E51	S160045001SD	M4×50
E2	S160020202MZ	M2×2	E52	S160046001SD	M4×60
E3	S160020301MZ	M2×3	E53	S160050601SD	M5×6
E4	S160020401MZ	M2×4	E54	S160050701SD	M5×7
E5	S160020801MZ	M2×8	E55	S160050801SD	M5×8
E6	S160470301MZ	M2.5×3	E56	S160051002MZ	M5×10
E7	S160470402MZ	M2.5×4	E57	S160051001SD	M5×10
E8	S160470501MZ	M2.5×5	E58	S160051201SD	M5×12
E9	S160470801MZ	M2.5×8	E59	S160053001SD	M5×12
E10	S160471301MZ	M2.5×13	E60	S160051501SD	M5×15
E11	S160471302SD	M2.5×13	E61	S160054501SD	M5×45
E12	S160480601SD	M2.6×6	E62	S160055001SD	M5×50
E13	S160030301MZ	M3×3	E63	S160056001SD	M5×60
E14	S160030302SD	M3×3	E64	S160047001SD	M4×70
E15	S160030403CD	M3×4	E65	S160480801SD	M2.6×8
E16	S160030401MZ	M3×4	<b>F 皿小ネジ Countersunk Head Screw</b>		
E17	S160030402SD	M3×4	F1	SA51741001CN	9 / 6 4 × 4 0 × 1 0
E18	S160030501MZ	M3×5	F2	SA50750801CN	1 1 / 6 4 × 4 0 × 8
E19	S160030502SD	M3×5	F3	S150020601SD	M2×6
E20	S160030601MZ	M3×6	F4	S150030401MZ	M3×4
E21	S160030603SA	M3×6	F5	S150030402SD	M3×4
E22	S160030602SD	M3×6	F6	S150030501MZ	M3×5
E23	S160030801MZ	M3×8	F7	S150030502SD	M3×5
E24	S160030803SA	M3×8	F8	S151030601SD	M3×6
E25	S160030802SD	M3×8	F9	S150030601MZ	M3×6
E26	S160031001MZ	M3×10	F10	S150030602SD	M3×6
E27	S160031003SC	M3×10	F11	S150030701SD	M3×7
E28	S160031002SD	M3×10	F12	S151030801SD	M3×8
E29	S160031101SC	M3×11	F13	S150030801MZ	M3×8
E30	S160031201MZ	M3×12	F14	S150030804SC	M3×8
E31	S160031202SD	M3×12	F15	S150030802SD	M3×8
E32	S160031401SA	M3×14	F16	S150030803SN	M3×8
E33	S160031402SD	M3×14	F17	S150031002MZ	M3×10
E34	S160031501SD	M3×15	F18	S150031001SD	M3×10
E35	S160031601SD	M3×16	F19	S150031201MZ	M3×12
E36	S160031801SD	M3×18	F20	S150031202SD	M3×12
E37	S160032001SD	M3×20	F21	S150031501MZ	M3×15
E38	S160033001SD	M3×30	F22	S150031601SD	M3×16
E39	S160034001SD	M3×40	F23	S150040501SD	M4×5
E40	S160035001SD	M3×50	F24	S150040602MZ	M4×6
E41	S160040401SD	M4×4	F25	S150040601SD	M4×6
E42	S160040501SD	M4×5	F26	S150040801MZ	M4×8
E43	S160040601MZ	M4×6	F27	S150040802SD	M4×8
E44	S160040602SD	M4×6	F28	S150041001MZ	M4×10

番号	Parts No.	Remark	番号	Parts No.	Remark
<b>F 皿小ネジ Countersunk Head Screw</b>			H16	S130030502SD	M 3 × 5
F29	S150041002SD	M 4 × 1 0	H17	S130030601MZ	M 3 × 6
F30	S150041201SD	M 4 × 1 2	H18	S130030602SD	M 3 × 6
F31	S150041401SD	M 4 × 1 4	H19	S130030603SA	M 3 × 6
F32	S150041501SD	M 4 × 1 5	H20	S130030802SD	M 3 × 8
F33	S150042001SD	M 4 × 2 0	H21	S130030803SA	M 3 × 8
F34	S150042201SD	M 4 × 2 2	H22	S130031001MZ	M 3 × 1 0
F35	S150042501SD	M 4 × 2 5	H23	S130031002SD	M 3 × 1 0
F36	S150050601SD	M 5 × 6	H24	S130032001SD	M 3 × 2 0
F37	S150050801SD	M 5 × 8	H25	S130040401MZ	M 4 × 4
F38	S150051001MZ	M 5 × 1 0	H26	S130040402SD	M 4 × 4
F39	S150051002SD	M 5 × 1 0	H27	S130040501MZ	M 4 × 5
F40	S150051201SD	M 5 × 1 2	H28	S130040502SD	M 4 × 5
F41	S150051501SD	M 5 × 1 5	H29	S130040601MZ	M 4 × 6
F42	S150053001SD	M 5 × 3 0	H30	S130040602SD	M 4 × 6
F43	S150053501SD	M 5 × 3 5	H31	S130040651SD	M 4 × 6 . 5
F44	S150054001SD	M 5 × 4 0	H32	S130040801MZ	M 4 × 8
F45	S150061502SC	M 6 × 1 5	H33	S130040802SD	M 4 × 8
F46	S150061503SD	M 6 × 1 5	H34	S130040803MZ	M 4 × 8
F47	S150063501SD	M 6 × 3 5	H35	S130041002MZ	M 4 × 1 0
F48	S150081201SD	M 8 × 1 2	H36	S130041001SD	M 4 × 1 0
F49	S150087001TN	M 8 × 7 0	H37	S130041201SD	M 4 × 1 2
<b>G 丸皿小ネジ Round Countersunk Head Screw</b>			H38	S130041502SD	M 4 × 1 5
G1	SA53730601CL	1 / 8 × 4 4 × 6	H39	S130042001SD	M 4 × 2 0
G2	SA53740301CL	9 / 6 4 × 4 0 × 3	H40	S130050501SD	M 5 × 5
G3	SA53740351CL	9 / 6 4 × 4 0 × 3 . 5	H41	S130050602MZ	M 5 × 6
G4	SA53740401CL	9 / 6 4 × 4 0 × 4	H42	S130050601SD	M 5 × 6
G5	SA53740601CL	9 / 6 4 × 4 0 × 6	H43	S130050651SD	M 5 × 6 . 5
G6	SA53740701CL	9 / 6 4 × 4 0 × 7	H44	S130050701SD	M 5 × 7
G7	SA53740951CL	9 / 6 4 × 4 0 × 9 . 5	H45	S130050801MZ	M 5 × 8
G8	SA53741201CL	9 / 6 4 × 4 0 × 1 2	H46	S130050802SD	M 5 × 8
			H47	S130051002MZ	M 5 × 1 0
			H48	S130051001SD	M 5 × 1 0
			H49	S130051201MZ	M 5 × 1 2
<b>H トラス小ネジ Truss Head Screw</b>			H50	S130051202SD	M 5 × 1 2
H1	SA30730701CL	1 / 8 × 4 4 × 7	H51	S130051501SD	M 5 × 1 5
H2	SA30740301CL	9 / 6 4 × 4 0 × 3 . 5	H52	S130052001SD	M 5 × 2 0
H3	SA30740401CL	9 / 6 4 × 4 0 × 4	H53	S130052502SD	M 5 × 2 5
H4	SA31740401CM	9 / 6 4 × 4 0 × 4	H54	S130053001SD	M 5 × 3 0
H5	SA30740601CL	9 / 6 4 × 4 0 × 6	H55	S130053501SD	M 5 × 3 5
H6	SA30740801CL	9 / 6 4 × 4 0 × 8	H56	S130060801SD	M 6 × 8
H7	S130470301MZ	M 2 . 5 × 3	H57	S130061001SD	M 6 × 1 0
H8	S130470302SD	M 2 . 5 × 3	H58	S130062201SD	M 6 × 2 2
H9	S130470401MZ	M 2 . 5 × 4	H59	S130062501SD	M 6 × 2 5
H10	S130470402SA	M 2 . 5 × 4	H60	S130063501SD	M 6 × 3 5
H11	S130470403SD	M 2 . 5 × 4	H61	S130064001SD	M 6 × 4 0
H12	S130030301MZ	M 3 × 3	H62	S130031501SD	M 3 × 1 5
H13	S130030301SD	M 3 × 3	H63	S130043501SD	M 4 × 3 5
H14	S130030402SD	M 3 × 4			
H15	S130030501MZ	M 3 × 5			

番号	Parts No.	Remark	番号	Parts No.	Remark
<b>J 丸小ネジ Round Head Screw</b>			L23	S170041201TN	M4 × 1.2
J1	S162020301MZ	M2 × 3	L24	S170050401TN	M5 × 4
J2	S162030801SD	M3 × 8	L25	S170050501TN	M5 × 5
J3	S162030802SE	M3 × 8	L26	S170050601TN	M5 × 6
J4	S162031001MZ	M3 × 10	L27	S170050801TN	M5 × 8
			L28	S170051001TN	M5 × 10
<b>K スリワリ付止メネジ Slotted Set Screw</b>			L29	S170051201TN	M5 × 1.2
K1	SA71730351CN	1 / 8 × 4.4 × 3.5	L30	S170051501TN	M5 × 1.5
K2	SA71740601CN	9 / 64 × 4.0 × 6	L31	S170060501TN	M6 × 5
K3	SA71750251CN	11 / 64 × 4.0 × 2.5	L32	S170060601TN	M6 × 6
K4	SA71750351CN	11 / 64 × 4.0 × 3.5	L33	S170060801TN	M6 × 8
K5	SA71750401CN	11 / 64 × 4.0 × 4	L34	S170061001TN	M6 × 10
K6	SA71750501CN	11 / 64 × 4.0 × 5	L35	S170061801TN	M6 × 18
K7	SA71790501CN	15 / 64 × 2.8 × 5	L36	S170080801TN	M8 × 8
K8	SA71791001CN	15 / 64 × 2.8 × 10	L37	S170081001TN	M8 × 10
K9	SA71791501CN	15 / 64 × 2.8 × 15	L38	S170081501TN	M8 × 15
K10	SA71791701CN	15 / 64 × 2.8 × 17			
K11	SA71800401CN	1 / 4 × 4.0 × 4			
K12	SA71800451CN	1 / 4 × 4.0 × 4.5			
K13	SA71800501CN	1 / 4 × 4.0 × 5	<b>M 六角穴付ボタンボルト Hexagon Socket Head Button Screw</b>		
K14	SA71800601CN	1 / 4 × 4.0 × 6	M1	S124030401SC	M3 × 4
K15	SA71800801CN	1 / 4 × 4.0 × 8	M2	S124040601SC	M4 × 6
K16	SA71811201CN	9 / 32 × 2.8 × 12	M3	S124040802SC	M4 × 8
K17	S171050601TN	M5 × 6	M4	S124040803SD	M4 × 8
			M5	S124051001SC	M5 × 10
			M6	S124051002SD	M5 × 10
			M7	S124051501SD	M5 × 15
<b>L 六角穴付止メネジ Hexagon Socket Head Set Screw</b>			M8	S124081201SC	M8 × 1.2
L1	SA70730251CN	1 / 8 × 4.4 × 2.5	M9	S124081202SD	M8 × 1.2
L2	SA70730301CN	1 / 8 × 4.4 × 3	M10	S124081501SD	M8 × 1.5
L3	SA70750901CN	11 / 64 × 2.8 × 9	<b>N セムスネジ Screw with Washer</b>		
L4	SA70750401CN	11 / 64 × 4.0 × 4	N1	S660480601SE	M2.6 × 6
L5	SA70750601CN	11 / 64 × 4.0 × 6	N2	S660030601SE	M3 × 6
L6	SA70750801CN	11 / 64 × 4.0 × 8	N3	S660030801SE	M3 × 8
L7	SA70790401CN	15 / 64 × 2.8 × 4	N4	S660031001SE	M3 × 10
L8	SA70790901CN	15 / 64 × 2.8 × 9	N5	S660031501SE	M3 × 15
L9	S170470301TN	M2.5 × 3	N6	S660031601SE	M3 × 16
L10	S170030201TN	M3 × 2	N7	S660031801SE	M3 × 18
L11	S170030301TN	M3 × 3	N8	S660040601SE	M4 × 6
L12	S170030401TN	M3 × 4	N9	S660040801SE	M4 × 8
L13	S170030501TN	M3 × 5	N10	S660041001SE	M4 × 10
L14	S170030601TN	M3 × 6	N11	S660041201SE	M4 × 1.2
L15	S170030801TN	M3 × 8	N12	S660045501SE	M4 × 5.5
L16	S170040301TN	M4 × 3	N13	S660051001SE	M5 × 10
L17	S170040401TN	M4 × 4	N14	S660051201SE	M5 × 1.2
L18	S170040501TN	M4 × 5	N15	S660051401SE	M5 × 1.4
L19	S170040601TN	M4 × 6	N16	S660051801SE	M5 × 1.8
L20	S170040602TN	M4 × 6	N17	S660030801MZ	M3 × 8
L21	S170040801TN	M4 × 8			
L22	S170041001TN	M4 × 10			

番号	Parts No.	Remark	番号	Parts No.	Remark
<b>P ナット Nut</b>			<b>R ワッシャー Washer</b>		
P1	SB10730601CN	1 / 8 × 4 4 × 6 × 3	R1	S301410301MZ	平 M1.4 × 3 × t 0.3
P2	SB10740601CL	9 / 6 4 × 4 0 × 6 × 2	R2	S301020351XZ	平 M2 × 3.5 × t 0.5
P3	SB10740602CN	9 / 6 4 × 4 0 × 6 × 3	R3	S301020431SD	平 M2 × 4.3 × t 0.3
P4	SB10750602CN	1 1 / 6 4 × 4 0 × 6 × 2	R4	S301480501XB	平 M2.6 × 5 × t 0.5
P5	SB10750603CN	1 1 / 6 4 × 4 0 × 6 × 3	R5	S301480751XB	平 M2.6 × 7.5 × t 0.5
P6	SB10750701CN	1 1 / 6 4 × 4 0 × 7 × 3	R6	S301030602XZ	平 M3 × 6 × t 0.3
P7	SB11750701CN	1 1 / 6 4 × 4 0 × 7 × 3	R7	S301030603SC	平 M3 × 6 × t 0.5
P8	S210420001XA	M1.6 1種	R8	S301030601SD	平 M3 × 6 × t 0.5
P9	S210020001SD	M2 1種	R9	S301030701SD	平 M3 × 7 × t 0.5
P10	S212020002SD	M2 3種	R10	S301030804SD	平 M3 × 8 × t 0.3
P11	S210460002SD	M2.3 1種	R11	S301030805MZ	平 M3 × 8 × t 0.5
P12	S210470001MZ	M2.5 1種	R12	S301030801SC	平 M3 × 8 × t 0.5
P13	S212480001SD	M2.6 3種	R13	S301030802SD	平 M3 × 8 × t 0.5
P14	S210030001MZ	M3 1種	R14	S301030803SD	平 M3 × 8 × t 1
P15	S210030002SC	M3 1種	R15	S301040805SC	平 M4 × 8 × t 0.5
P16	S210030003SD	M3 1種	R16	S301040802SD	平 M4 × 8 × t 0.5
P17	S215030001SD	M3 蝶2種	R17	S301040804SC	平 M4 × 8 × t 0.8
P18	S212030001SC	M3 3種	R18	S301040803SD	平 M4 × 8 × t 0.8
P19	S212030002SD	M3 3種	R19	S301041004MZ	平 M4 × 10 × t 0.8
P20	S212530001SC	M3.5 3種	R20	S301041002SC	平 M4 × 10 × t 0.8
P21	S210040001SC	M4 1種	R21	S301041003SD	平 M4 × 10 × t 0.8
P22	S210040002SD	M4 1種	R22	S301041201SC	平 M4 × 12 × t 1
P23	S212040001SC	M4 3種	R23	S301051002SC	平 M5 × 10 × t 0.8
P24	S212040002SD	M4 3種	R24	S301051003SD	平 M5 × 10 × t 0.8
P25	S217040001SD	M4 袋	R25	S301051204MZ	平 M5 × 12 × t 0.8
P26	S210050001SC	M5 1種	R26	S301051202SC	平 M5 × 12 × t 0.8
P27	S210050002SD	M5 1種	R27	S301051203SD	平 M5 × 12 × t 0.8
P28	S212050001SC	M5 3種	R28	S301061102SC	平 M6 × 11 × t 1.6
P29	S212050002SD	M5 3種	R29	S301061151SC	平 M6 × 11.5 × t 0.8
P30	S217050001SD	M5 袋	R30	S301061301SC	平 M6 × 13 × t 1.0
P31	S210060001SC	M6 1種	R31	S301061302SD	平 M6 × 13 × t 1.0
P32	S210060002SC	M6 1種 (左)	R32	S301061601SC	平 M6 × 16 × t 1.0
P33	S210060003SD	M6 1種	R33	S301081601SD	平 M8 × 16 × t 1.2
P34	S210060004SD	M6 1種 (左)	R34	S301081801SC	平 M8 × 18 × t 1.6
P35	S212060001SC	M6 3種	R35	S301081802SD	平 M8 × 18 × t 1.6
P36	S210080001SC	M8 1種	R36	S301081803SC	平 M8 × 18 × t 3.2
P37	S210080002SD	M8 1種	R37	S301082201SC	平 M8 × 22 × t 3.2
P38	S212080001SC	M8 3種	R38	S301102201SC	平 M10 × 22 × t 1.6
P39	S212080002SD	M8 3種	R39	S301102601SC	平 M10 × 26 × t 3.2
P40	S210100001SC	M10 1種	R40	S301102602SD	平 M10 × 26 × t 3.2
P41	S213100002SD	M10 フランジ付	R41	S301122051SC	平 M12 × 20.5 × t 2
P42	S213100003SD	M10 皿ばね付	R42	S301163201SD	平 M16 × 32 × t 2.5
P43	S210120001SC	M12 1種	R43	S402020001KD	スプリング M2
P44	S212120001SC	M12 3種	R44	S402480001KC	スプリング M2.6
P45	S212120002SD	M12 3種	R45	S402030001KC	スプリング M3
P46	S210160001SD	M16 1種	R46	S402030002KD	スプリング M3
P47	S212160002SC	M16 1種	R47	S402530001KC	スプリング M3.5
P48	S212160001SD	M16 3種	R48	S402040001KC	スプリング M4
P49	S210200001SC	M20 1種	R49	S402040002KD	スプリング M4





第1版 (2006.05) 2006年5月 1st Edition (2006.05) May, 2006  
第2版 (2007.06) 2007年6月 2nd Edition (2007.06) Jun, 2007

■ 製造元：東海工業マシン株式会社

住所：〒486-0901 愛知県春日井市牛山町1800番地  
TEL：(0568)33-1161(代表) FAX：(0568)33-1191

Manufactured by:

Tokai Industrial Sewing Machine Co., Ltd.

NO.1800, Ushiyama-cho, Kasugai, Aichi-pre., 486-0901, Japan  
Telephone:568-33-1161 Fax:568-33-1191

■ 販売元：タジマ工業株式会社

住所：〒461-0011 名古屋市東区白壁三丁目19番22号  
TEL：(052)932-3811(代表) FAX：(052)932-3815

Distributed by:

Tajima Industries Ltd

19-22, Shirakabe, 3-chome, Higashi-ku, Nagoya, 461-0011, Japan  
Telephone:52-932-3444 Fax:52-932-2457

■ 販売代理店 Authorized Distributor:

