



GABINETES AUTOCONTENIDOS



GABINETE

MODELO IS160

Número de Parte: 90032 - 00610

CARACTERÍSTICAS PRINCIPALES

Dimensiones: Gabinetes autocontenidos de 600 x 2000 x 1200 (An x Al x Pr), incluye canales de aire frontal y posterior. Fabricados con superficie de acero laminado en frío y/o zincado, revestidos con pintura electroestática.

Materiales: Construcción en chapa de acero robusta.

Diseño de estructura: Equipados con perforaciones diseñadas para el montaje de PDU y organizadores verticales sin ocupar unidades de rack, optimizando el uso de las guías perfil de 19".

Puertas: Puerta frontal de vidrio y posterior de acero de doble hoja, selladas para prevenir fugas de aire. Certificación de IP50.

Capacidad de carga: Guías perfil de 19" pre montadas con capacidad de carga de hasta 1300 kg, integrando indicadores de unidades de rack en orientación ascendente y descendente.

Sistema de tierra: Incluye set de tierra con punto central.

Sensores integrados: Equipados con sensores de temperatura y humedad, sensor de inundación, apertura de puertas y humo asegurando un monitoreo ambiental eficiente.



SISTEMAS DE CONTINGENCIA & **MONITOREO**



Los gabinetes están diseñados para incluir un sistema de contingencia que garantiza su funcionalidad en situaciones críticas. Este sistema incorpora mecanismos de apertura automática de puertas de emergencia y ventiladores extractores que se activan automáticamente si la temperatura interna aumenta debido a fallas o apagados inesperados de los aires acondicionados de precisión. Además, cuentan con sensores de puerta para monitorear la seguridad y el estado del gabinete en todo momento.

El sistema de monitoreo Host local centralizado permite gestionar y supervisar de manera eficiente el estado de los gabinetes tanto local como remotamente. Este sistema concentra información sobre el estado de las puertas, aires acondicionados, UPS, bancos de batería, PDUs y parámetros ambientales como temperatura, humedad y detección de aniego.

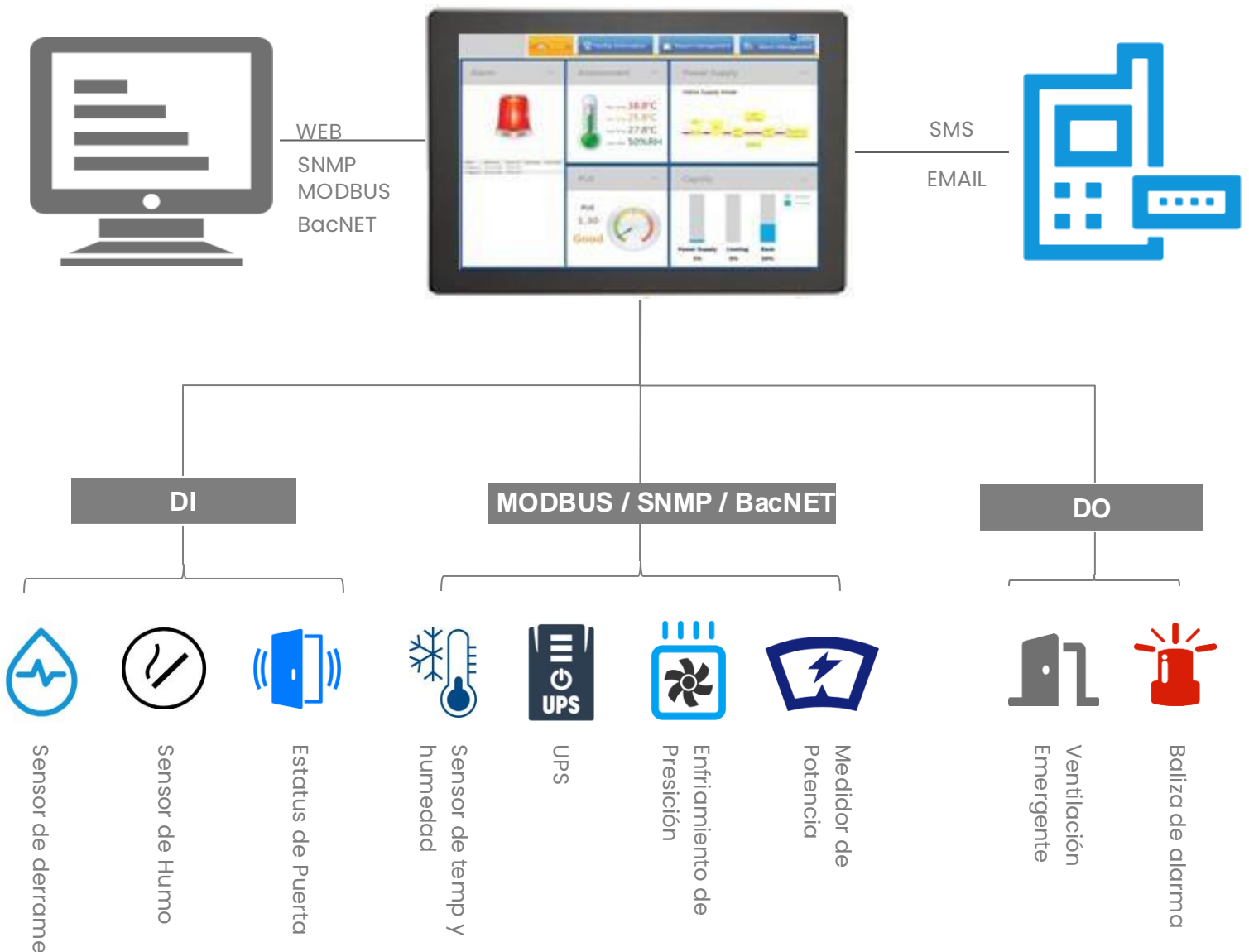
El software incluido está debidamente licenciado bajo una modalidad perpetua, lo que asegura su operatividad a largo plazo sin costos adicionales por renovaciones.

Como adicional cuando se tienen múltiples gabinetes brindamos un monitoreo integral de todos los gabinetes desde un mismo punto.

HOST DE MONITOREO, INTELIGENTE Y CONFIABLE.

Nuestros Host de monitoreo (appliance) comunica y administra todos los elementos clave dentro de la solución del centro de datos de borde y es accesible para los usuarios a través del portal web y las alertas de SMS (equipos remotos), y mensajería instantánea.

Esto nos permite controlar todos los dispositivos de la red, verificando el funcionamiento de sus switches y de ahí a toda los dispositivos que estén en la red.



CARACTERÍSTICAS PRINCIPALES

Cada gabinete integra una pantalla LCD táctil de 10", ubicada estratégicamente en la puerta frontal. Este display permite un acceso directo al sistema de monitoreo central de la solución auto contenida y proporciona funcionalidades avanzadas como un Web Portal y puertos de monitoreo compatibles con protocolos como ModbusTCP y/o SNMP, asegurando una gestión moderna y eficiente de los sistemas críticos.



El sistema de seguridad de los gabinetes está diseñado para garantizar un control de acceso efectivo mediante múltiples opciones. Cada gabinete incluirá al menos uno de los siguientes métodos: teclado, huella digital, tarjeta de proximidad o sistema biométrico facial, instalado directamente en la puerta. De manera opcional, cada gabinete podrá contar con una llave física como medida adicional de seguridad.



Para adaptarse a posibles irregularidades en el terreno, los gabinetes están equipados con pies de nivelación que aseguran un balance óptimo y la estabilidad de la solución en cualquier entorno de instalación.



Adicionalmente, los gabinetes provienen de fabricantes que cuentan con certificaciones reconocidas internacionalmente como ISO14001 y/o ISO9001, lo que respalda la calidad y sostenibilidad de su producción.

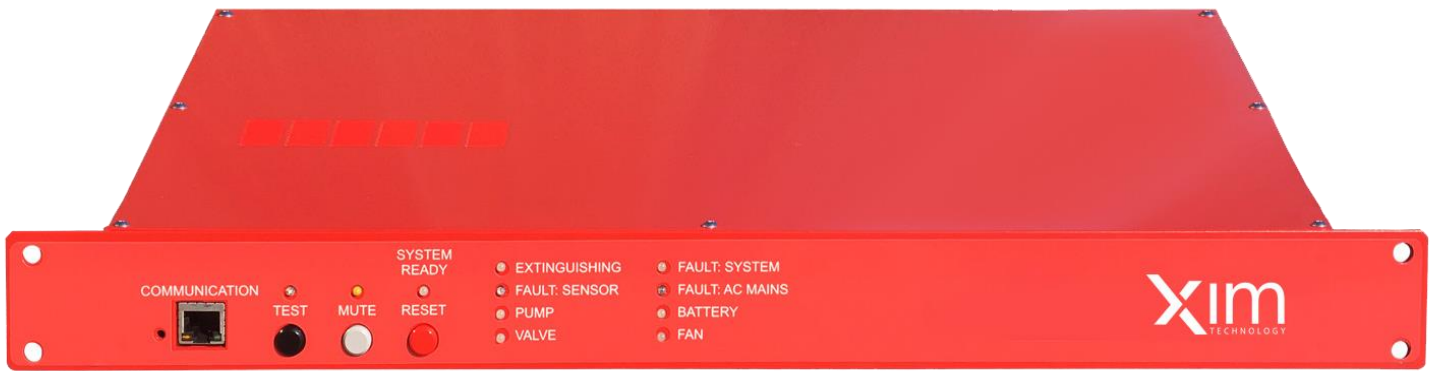
ACCESORIOS DEL GABINETE

Los gabinetes incluyen los accesorios necesarios para garantizar una instalación completa y funcional. Cada gabinete cuenta con dos (2) ordenadores verticales de cables, diseñados para una gestión eficiente y organizada del cableado interno.

Cada gabinete trae dos (2) PDUs monitoreables de 16A, monofásicos, para cada gabinete. Cada PDU de 20 Tomas (16) tomacorrientes IEC C13 y cuatro (4) tomacorrientes IEC C19, 100% monitoreables.

Cada Gabinete incluye 20 paneles ciegos.





SISTEMA

CONTRA INCENDIO

MODELO XQQW2.4/1.6-H600

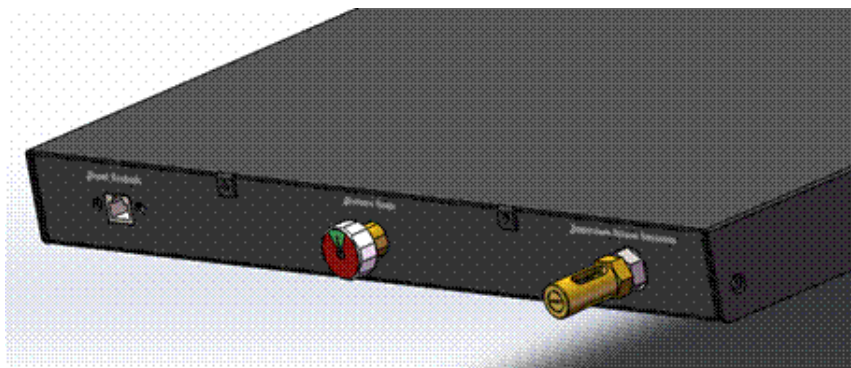
Número de Parte: 11034 - 02034

SISTEMA CONTRA INCENDIOS

RAKEABLE

Nuestra solución de fábrica incluye un sistema de detección y extinción de incendios de forma automática, diseñado para cada gabinete, cumpliendo con las siguientes especificaciones:

- Sistema rackeable, ocupando de uno (1) a tres (3) RU, dependiendo de cuantos gabinetes se necesite abarcar, e instalado al interior de cada gabinete para proteger todos los equipos contenidos. El diseño asegura que no se exceda la medida en RU definida, incluyendo las botellas del agente de extinción.
- Integra sensores de temperatura, humedad y una sonda de inundación tipo cuerda, garantizando un monitoreo constante.
- Utiliza un agente de extinción FK-5-1-12 o equivalente, con alimentación eléctrica de 220 ó 230VAC.
- Además, el sistema cuenta con baterías internas que aseguran una autonomía mínima de 8 horas, con la opción de conexión directa al sistema de respaldo, para una protección continua y fiable.



Especificaciones	Dimensiones C*H*B*A (mm)	Volumen de almacenaje del contenedor	Volumen de Protección	Presión de almacenaje	Presión Máxima de Trabajo	Ambiente de trabajo
XQQW2.4/ 1.6-H600	442×44×53 3.5×482	2.4	≤3	1.6±0.2	2.5	temperature : 0°C~50°C Relative humidity : ≤97%

SENSORES INTEGRADOS

SENSOR DE TEMPERATURA Y HUMEDAD	
ENTRADA DE CORRIENTE	
10VDC-15VDC	
CARACTERISTICAS	
DIMENSION	80*48*23mm
COMUNICACION	Modbus RTU
PUERTOS	RS485
MONTAJE	Magnético
PRECISION	$\pm 0.3^{\circ}\text{C}$, $\pm 3\% \text{RH}$



SENSOR DE HUMO	
ENTRADA DE CORRIENTE	
12VDC-24VDC	
CARACTERISTICAS	
DIMENSION	75x52x39mm
COMUNICACION	Contacto Seco
PUERTOS	Terminales
MONTAJE	Magnético
PRECISION	Se enciende luz roja

SENSOR DE PRESENCIA DE LIQUIDOS (INUNDACION TIPO CUERDA)	
ENTRADA DE CORRIENTE	
9VDC-15VDC	
CARACTERISTICAS	
DIMENSION	88*37*59mm
COMUNICACION	Contacto Seco
PUERTOS	Terminales
MONTAJE	Riel DIN
TIEMPO DE RESPUESTA	<math>< 3\text{s}</math>





AIRE ACONDICIONADO

MODELO VCS003UHAA11

Número de Parte: 90033 - 00631

xim

TECHNOLOGY



AIRES INDUSTRIALES
DE PRECISIÓN
IN RACK

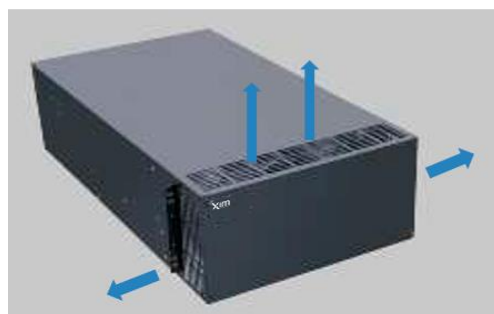


Aire

IN RACK

Nuestra solución garantiza que cada gabinete incorpora un sistema de aire acondicionado interno, diseñado por la misma marca específicamente para ser compatible con el gabinete y sus accesorios. Este sistema combina la unidad condensadora y evaporadora en un solo equipo, eliminando la necesidad de unidades externas para la refrigeración.

- La unidad de enfriamiento interna está optimizada para descargar aire frío directamente al pasillo frío confinado y absorber el calor de manera eficiente a través del mismo sistema.
- Adicionalmente, la etapa de condensación está completamente integrada en el equipo, con capacidad para gestionar la condensación de forma autónoma o mediante una solución de drenaje adecuada.
- El sistema utiliza refrigerante R410a, respetuoso con el medio ambiente, y opera con una alimentación eléctrica de 220V nominal monofásica.
- Cada unidad tiene una capacidad de 3.7 kW nominales, cumpliendo con certificaciones internacionales CE, garantizando un alto estándar de calidad y seguridad.
- Nuestra solución también ofrece la capacidad de recibir y enviar alertas en tiempo real, permitiendo un monitoreo eficiente del sistema.



SISTEMA INTEGRADO



Evaporador tipo "U"



Compresor de rotor de frecuencia fija o inversor



Calentador
PTC



Ventilador
AC/EC

ESPECIFICACIONES

	3,7 kW (Tipo integrado)	3,7 kW (Tipo integrado)	3,7 kW (Tipo Split)	7,5 kW (Tipo dividido)	12,5 kW (Tipo dividido)
Compresor	Fijado Frecuencia Rotor	Inversor rotor	Rotor		
Evaporador	"/" tipo		"V" tipo		
Admirador	C.A. admirador	CE admirador	CE admirador		
Humidificador	/		Húmedo Película Humidificación		
Calentador	PTC		PTC		
Pantalla	Pantalla LCD pantalla (1.2 pulgada)		Pantalla LCD pantalla (4.3 pulgada)		



UPS ONLINE

MODELO HR1106XS-WN

Número de Parte: 11034 - 00452



Rack Online UPS 1-10kVA (220V/230V/240V)



SISTEMA UPS MONOFÁSICO DE ONLINE DE DOBLE CONVERSIÓN



- Cada gabinete cuenta con un sistema UPS monofásico de doble conversión online, con una capacidad de 6kVA/6kW. Este UPS incluirá un pack de baterías interno o externo, asegurando que, si bien la instalación puede ser flexible, siempre se colocará dentro del gabinete para garantizar una autonomía de 13 minutos a media carga. Además, el sistema tiene la capacidad de soportar autonomía extendida mediante módulos de baterías externos, según las necesidades del entorno.
- Los UPS estarán completamente integrados al sistema de monitoreo central, lo que permitirá un seguimiento constante y una gestión eficiente de su desempeño.

CARACTERÍSTICAS PRINCIPALES



Alarmas

Alarmas Acústicas: El sistema está equipado con alarmas sonoras que notifican fallas en el suministro eléctrico, batería baja, sobrecarga o cualquier problema crítico detectado.

Interfaz de Gestión: Incluye soporte SNMP y/o Web, lo que permite una integración directa y fluida con el sistema de monitoreo central del gabinete.

Puertos de Conectividad: Dispone de puertos USB y RS232 para soporte local, además de compatibilidad con un sistema de apagado de emergencia (EPO) para mayor seguridad.

Modo de Ahorro de Energía: Ofrece la posibilidad de operar en modo normal o en un modo económico, optimizando el consumo energético según las necesidades operativas.

Baterías:

Proveen una autonomía de 13 minutos a media carga, ideal para servidores y equipos de comunicaciones críticos.

De tipo VRLA, secas, selladas y libres de mantenimiento, garantizando fiabilidad y simplicidad en el manejo.

Posibilidad de extensión de autonomía mediante la adición de packs adicionales de baterías según se requiera.

Cumplimiento de Normas:

UPS: Cumple con los estándares internacionales **IEC/EN 61000-4-2** e **IEC/EN 61000-4-3**, asegurando calidad, compatibilidad electromagnética y seguridad en su operación.

Baterías: Cumplen con las certificaciones **ISO 9001**, **ISO 14001** e **ISO 170**, garantizando la calidad del producto, la gestión ambiental y la fiabilidad técnica.

ESPECIFICACIONES TÉCNICAS

Características	Especificaciones
Tecnología	On Line de Doble Conversión
Potencia	6KVA/6 kW
Tiempo de Transferencia	0 segundos
Número de fases	Monofásico
Tipo rack	De 1 – 4 RU
Entrada	
Tensión Nominal	220 VAC/230 VAC/240 VAC
Rango de Voltaje	110 VAC - 275 VAC, en plena carga 100%
Frecuencia	50/60 Hz.
Rango de Frecuencia	50-60 Hz.
Factor de potencia	1
Conexión de entrada	Bornera (cableado fijo)
Salida	
Tensión Nominal	220 VAC/230 VAC/240 VAC
Frecuencia	50 Hz o 60 Hz
Forma de Onda	Sinusoidal Pura
Eficiencia	> 95% en modo CA (100% de carga)
Regulación de la frecuencia	+/- 0.10 Hz.



PROTECCIÓN ELÉCTRICA

MODELO Tower External

CARACTERÍSTICAS PRINCIPALES



Transformador de Aislamiento: Integra un (01) transformador de aislamiento monofásico de 6kVA con factor K13. Este transformador está diseñado específicamente para:

- Proporcionar un sistema normalizado con neutro aterrizado (0 Voltios entre Neutro y Tierra), cumpliendo con la norma NEC-250.
- Atenuar ruidos eléctricos y aislar galvánicamente el sistema, garantizando la integridad de los equipos conectados.
- Soportar armónicos generados por cargas electrónicas, asegurando estabilidad y eficiencia operativa.

Supresor de Transitorios: Incluye un supresor de transitorios para proteger el sistema de sobrevoltajes o picos inesperados en la red eléctrica.

PDU (Power Distribution Unit): Una unidad diseñada para distribuir energía de manera eficiente dentro del gabinete, complementando la solución eléctrica integral.



Power Distribution Management

Sistema de Distribución de Energía

MODELO INSPDS220/080ANF 01BS

Número de Parte: 11032 - 00002

Sistema de Protección Eléctrica Integrado

Tablero Tipo Rack:

Se suministrará e instalará un (01) tablero tipo rack, diseñado específicamente para controlar las opciones de conexión de entrada y salida eléctrica de los equipos. Este tablero incluirá interruptores dedicados a garantizar la protección eléctrica del sistema de refrigeración integrado en el gabinete.

Bypass y Supresión de Transitorios:

- Un bypass manual o automático para el UPS.
- Además, se incluirá un supresor de transitorios.

Instalación Integral:

Todos los componentes del sistema de protección eléctrica están debidamente instalados dentro del gabinete.

Tablero de Protección Eléctrica Integrado:

Nuestra solución incluye un tablero rackeable compacto de hasta 3RU, diseñado para garantizar la protección eléctrica del sistema de refrigeración de los gabinetes. Este tablero es compatible con sistemas de tensión monofásica o trifásica, adaptándose perfectamente a la configuración eléctrica existente del cliente.

El sistema incluye un transformador de aislamiento monofásico con una potencia nominal de 6 kVA, configurado para operar con una tensión de entrada y salida de 2x220VAC. Este transformador está diseñado con aislamiento galvánico y pantalla electrostática, permitiendo filtrar eficientemente ruidos de alta frecuencia. Su factor es K13, con un aislamiento de clase F que garantiza confiabilidad y seguridad. La instalación se realiza en forma interna, asegurando su integración perfecta en el sistema eléctrico.

Nuestro sistema incluye una acometida adecuada y diseñada específicamente para integrarse al tablero existente que alimentará al gabinete autocontenido, garantizando su funcionamiento conforme a los criterios establecidos.

Además, el supresor de transitorios que proporcionamos cuenta con una capacidad máxima de 32kA

Configurado en paralelo para la entrada al UPS.

Este sistema integra un indicador visual de estado para facilitar el monitoreo. Opera a un voltaje de 220V o 230V, con un montaje encapsulado que asegura máxima protección.

Nuestro diseño protege una amplia gama de aplicaciones sensibles, cumpliendo con los estándares de exposición requeridos.

ADMINISTRACIÓN DE ENERGÍA

PDM de montaje en bastidor (modulo de distribución de energía) Totalmente integrado para soluciones de centros de datos

XIM PDM (Módulo de distribución de energía) es un sistema de administración y distribución de energía de tipo montaje en rack, con función integrada de protección de energía, distribución de energía, administración de energía y medición de energía, para todas las ramas de energía de UPS, refrigeración, TI y otros dentro Microcentro de datos XIM



- Diseño compacto de montaje en rack se integra al rack.
- Diseño todo en uno que gestiona toda la potencia distribución de UPS, refrigeración y TI.
- UPS termomagnético manual incorporado • Conmutadores para distribución de energía termomagnética para distribuir 2 PDU por rack
- Altura mínima 3U, ahorra espacio dentro del gabinete.
- La potencia de salida se puede monitorear.
- Protección contra sobretensiones incorporada. • Admite el calculo de PUE con potencia de entrada de energía principal y salida de energía del UPS.
- Protección Clase II contra descargas eléctricas según las clases de protección IEC (Nivel C).
- Ajuste de personalización flexible interruptores y líneas eléctricas.
- Recinto totalmente metálico, seguro y fiable
- Admite diseño 2N.



<https://www.xim.technology>