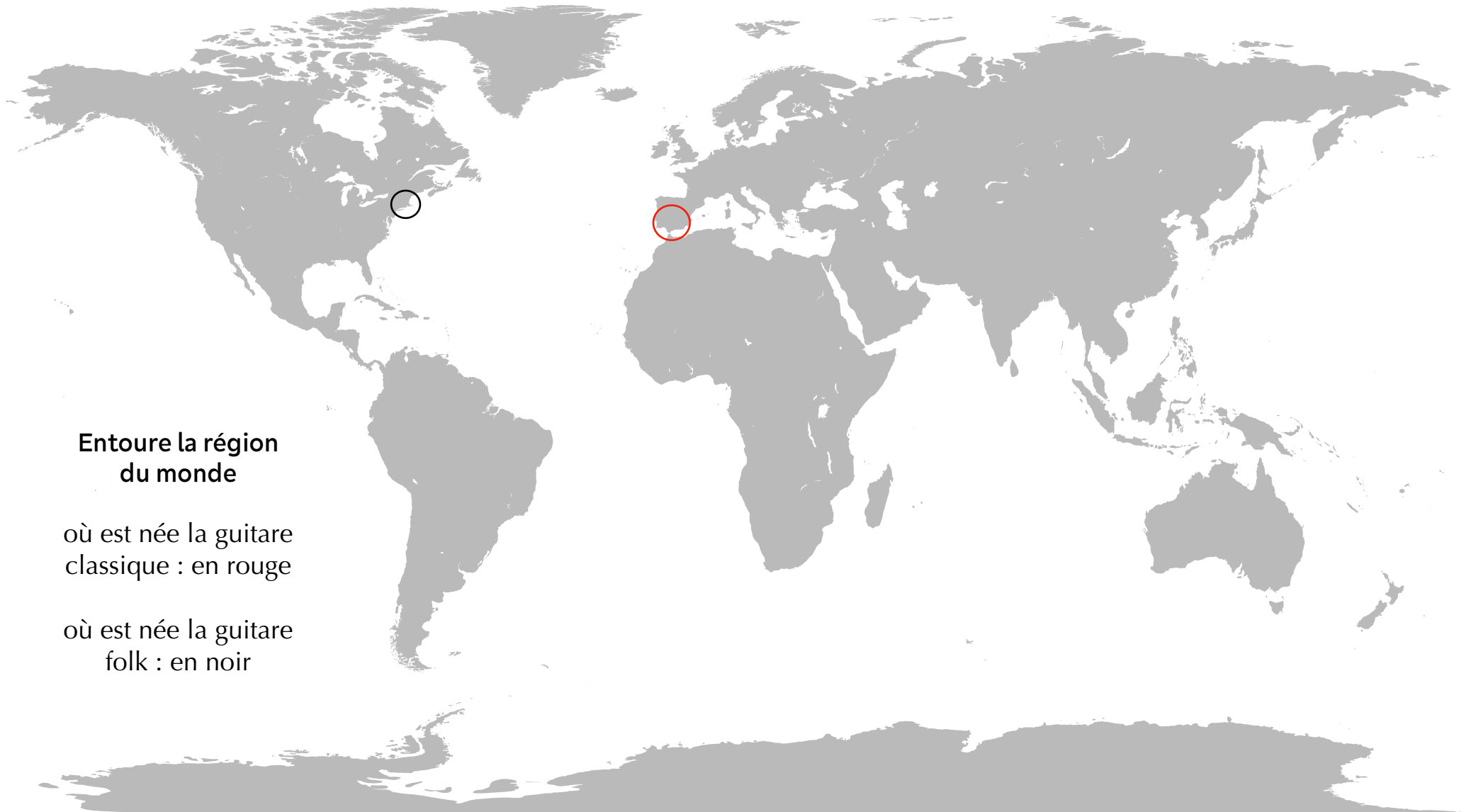


# GÉOGRAPHIE



Entoure la région  
du monde

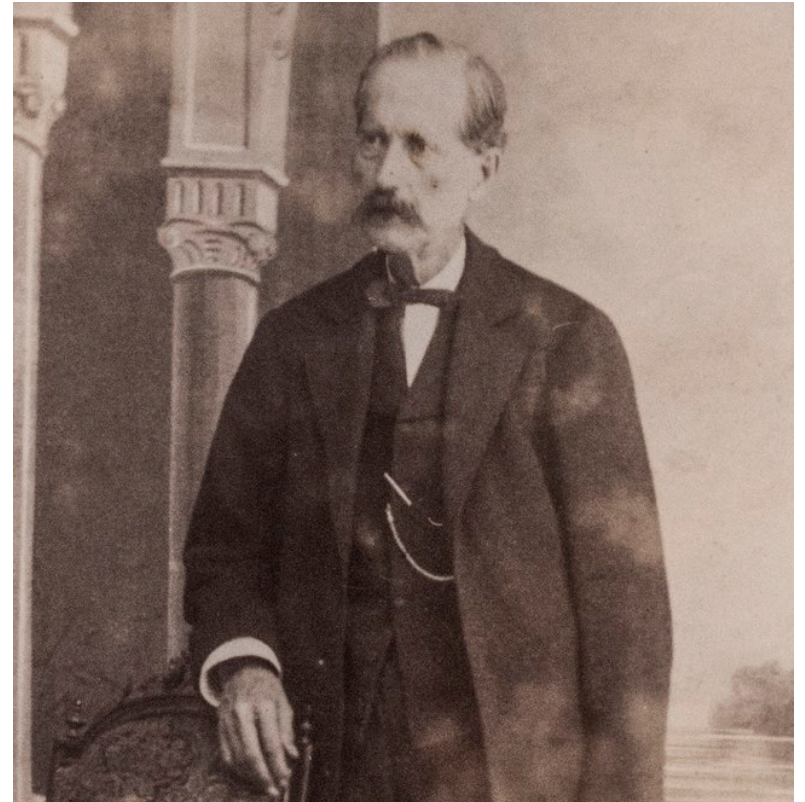
où est née la guitare  
classique : en rouge

où est née la guitare  
folk : en noir

# HISTOIRE



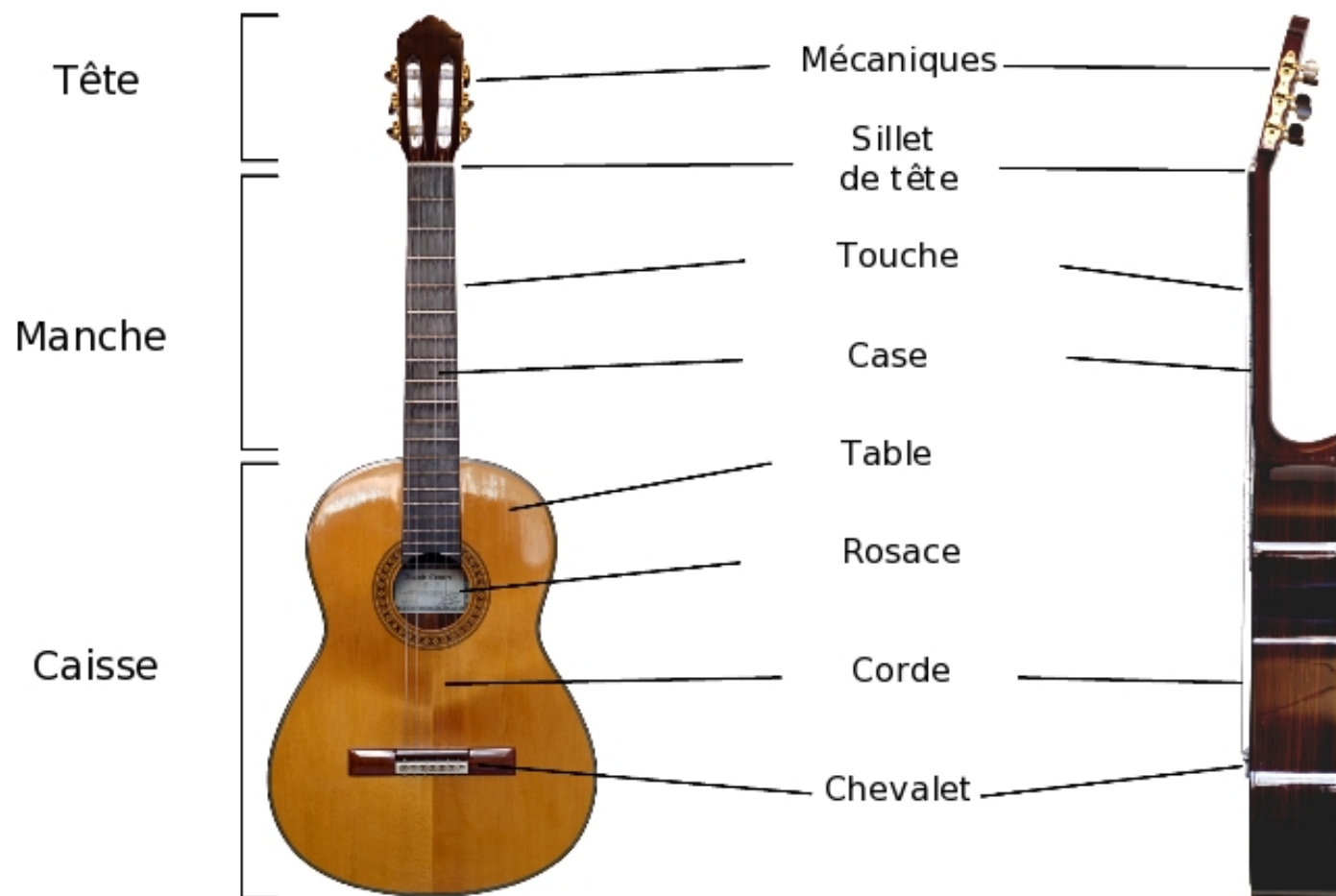
La guitare est née de la rencontre entre trois peuples : **arabe, berbère et espagnol**



La guitare classique a été inventée par Antonio de Torres à la fin du **XIX** ème siècle.

Avant 1950, les cordes étaient en **boyau**

# ANATOMIE



# HISTOIRE



Christian Frederick Martin

part d'Allemagne en 1833

Sa compagnie invente la guitare

folk au début du **XX** ème siècle.

# MATIÈRE



GUIWARE CLASSIQUE

La guitare classique a  
des cordes en **nylon**



GUIWARE FOLK

La guitare folk a  
des cordes en **métal**



La plupart des guitares  
ont **6** cordes

# HISTOIRE

Les premiers essais d'électrification de guitares ont lieu en 1928.



Le premier succès a lieu en 1936 avec la  
Gibson ES-150, dont le corps est **creux**.



Leo Fender invente  
la guitare à corps **plein** en 1950