

# Catalogo de productos



CAROLINA  
LONDOÑO  
*Fajas y Complementos*



DE  
COLOMBIA  
PARA EL  
MUNDO

• AMAMOS LO QUE HACEMOS. •

Para  
*Mujeres Reales*

[www.carolinalondonoestetica.com](http://www.carolinalondonoestetica.com)









---

Los profesionales en estética y sus pacientes merecen siempre lo mejor. Es por eso que en Carolina Londoño nos esforzamos por ofrecer productos de la más alta calidad. Nos complace presentar nuestro catálogo de fajas y complementos Carolina Londoño, una cuidada selección de productos diseñados para realzar la belleza y contribuir al cuidado estético.

En nuestro compromiso con la autenticidad, destacamos que nuestros productos están especialmente diseñados para mujeres reales, aquellas que enfrentan las demandas del día a día. En Carolina Londoño, entendemos la importancia de brindar soluciones estéticas que se adapten a la vida cotidiana de las mujeres modernas.

En nuestra búsqueda constante por la excelencia, nos enorgullece proporcionar a nuestros clientes opciones superiores que cumplen con los más altos estándares de calidad en el ámbito de la estética y el bienestar.





CAROLINA  
LONDOÑO  
*Fajas y Complementos*

[www.carolinalondonoestetica.com](http://www.carolinalondonoestetica.com)



## TABLA DE MEDIDAS POWERNET REDUCTORAS

## ¿CUALES MI TALLA?

TALLAS	CINTURA	CADERA
2XS / 28	59 - 62 CM	80 - 85 CM
XS / 30	63 - 69 CM	85 - 90 CM
S / 32	70 - 76 CM	91 - 96 CM
M / 34	77 - 83 CM	97 - 102 CM
L / 36	84 - 91 CM	103 - 108 CM
XL / 38	92 - 98 CM	109 - 114 CM
2XL / 40	99 - 103 CM	115 - 120 CM
3XL / 42	104 - 110 CM	121- 125 CM
4XL / 44	111 - 117 CM	126 - 131 CM

SI TIENES 93 CMS DE CINTURA ERES UNA TALLA XL EN POWERNET

TOMA UNA CINTA MÉTRICA  
Y MIDE TU CINTURA  
COMO EN LA IMAGEN.  
CONFIRMA EN QUE MEDIDA  
TE ENCUENTRAS Y PROCEDE  
A ELEGIR TU TALLA.





**REF. 1980**

**FAJA SHORT TIRANTE FINO  
SENOS LIBRES  
MOLDEADORA - REDUCTORA**

Su encaje siliconado en piernas evita que la prenda se enrolle. Sus tirantes cómodos, son ajustables en el hombro. Cuenta con 3 líneas de broches graduables y apertura perineal para mayor comodidad a la hora de retirar la prenda e ir al baño, tejido powernet, control de espalda, levanta gluteos, de uso diario, forro de tacto frío y antialérgico.



**ELABORADA EN  
POWERNET**





**REF. 1992**

**FAJA SHORT TIRANTE ANCHO  
MOLDEADORA - REDUCTORA**

Con senos libres. Su encaje siliconado en piernas evita que la prenda se enrolle. Sus tirantes anchos con broches son ajustables en el hombro y cómodos. Cuenta con 3 líneas de broches graduables y cremallera perineal con mayor comodidad para ir al baño, hecha en tejido powernet, control de espalda, levanta gluteos, uso diario, forro de tacto frío y antialérgico.



**ELABORADA EN  
POWERNET**





**REF. 1997**

**FAJA SHORT 3/4**

**GANCHOS TIRANTE ANCHO**

**MOLDEADORA - REDUCTORA**

Con 4 líneas de ganchos para regular la compresión. El tirante es ajustable en 2 posiciones. Dispone de apertura perineal completa, por lo que la faja se puede abrir completamente. Ideal para postcirugía por tener una puesta muy cómoda, tejido powernet, realza gluteo, uso diario, forro de tacto frío e hipoalergénico.

**ELABORADA EN  
POWERNET**





**REF. 1941**

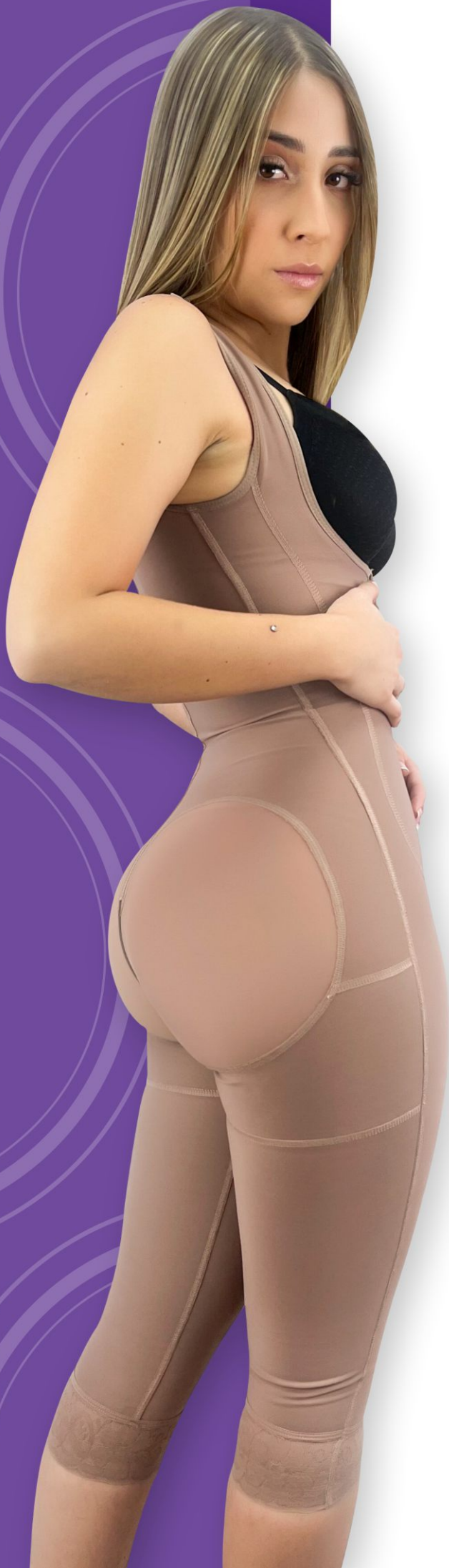
**FAJA LARGA GANCHOS  
SENOS LIBRES  
MOLDEADORA - REDUCTORA**

Tiene 3 líneas de ganchos que te ayudan a graduar la prenda. Cuenta con tiras anchas en donde tiene broches para mayor comodidad y mayor ajuste. Cremallera perineal para facilidad a la hora de ir al baño. Controla tu abdomen, espalda, el volumen de tus piernas y realza tus gluteos. Uso diario, forro de tacto frío e hipoalergénico.



**ELABORADA EN  
POWERNET**





## REF. 1962

### FAJA CAPRI GANCHOS TA LARGO DEBAJO DE RODILLA MOLDEADORA - REDUCTORA

Con 3 líneas de ganchos para regular la compresión. Tirante ancho ajustable en 2 posiciones y con cremallera de apertura total en la zona perineal hecha en tejido powernet, control de espalda, levanta gluteos, uso diario, forro frío hipoalergénico.



**ELABORADA EN  
POWERNET**





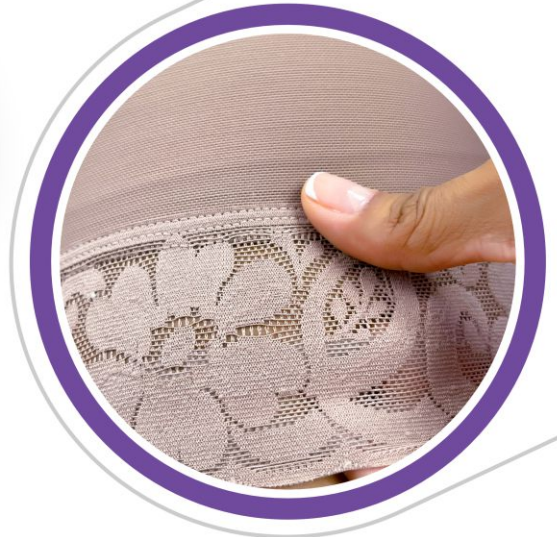
**REF. 1979**

**FAJA RELOJ DE ARENA  
MOLDEADORA - REDUCTORA**

Faja diseñada para mujeres con caderas más anchas. Tiene la característica que en cintura es una talla y en cadera es una talla más. en CL la llamamos faja yailin uso diario, realza gluteo, forro tacto frío e hipoalergénico.



**ELABORADA EN  
POWERNET**







## REF. 1949

### FAJA ENTERA LARGA GANCHOS Y MANGA MOLDEADORA - REDUCTORA

Con 3 líneas de ganchos para regular la compresión. Sujetador prehormado en lycra ajustable a diferentes tamaños de pecho. Tirante elastico. 2 tiras de ganchos en la zona de sujetador. Largo short en pierna con blanda con silicona de sujeción, realza gluteos, uso diario, tacto forro frío e hipoalergénico.



**ELABORADA EN  
POWERNET**





**REF. 2001**

**SUJETADOR POSTOPERATORIO  
TIRA ANCHA**

Con tirantes anchos ajustables en 2 posiciones. Lycra prehormada en copa para proteger las zonas más delicadas en el postoperatorio. Con corrector de postura, suave, ligero y de tacto frío. Dispone de 2 líneas de ganchos para una puesta cómoda y para regular la compresión. El sujetador postquirúrgico incluye tirante horizontal para el ajuste de la copas en su separación, uso diario, tacto forro frío e hipoalergénico.



**ELABORADA EN  
POWERNET**





## REF. 2002

### SUJETADOR POSTOPERATORIO TIRA DELGADA

Con tirantes finos ajustables. Lycra prehormada en copa para proteger las zonas mas delicadas en el postoperatorio. Con corrector de postura, suave, ligero y de tacto frio. Dispone de 2 líneas de ganchos para una puesta comoda y para regular la compresion. Incluye tirante horizontal para el ajuste de la copas en su separación, uso diario, tacto forro frio e hipoalergenico.



**ELABORADA EN  
POWERNET**





## REF. 1202 MENTONERA

Semi elástica con almohadilla en el mentón para mayor comodidad. Mantiene firme la zona del mentón, después de una lipopapada, bichectomia, lifting facial, la Mentonera postquirúrgica está diseñada para proporcionar apoyo y comodidad a los pacientes después de someterse a cirugías faciales, especialmente aquellas que involucran la mandíbula, el mentón o la zona del cuello.



**REF. 1223**

## **TABLA ABDOMINAL**

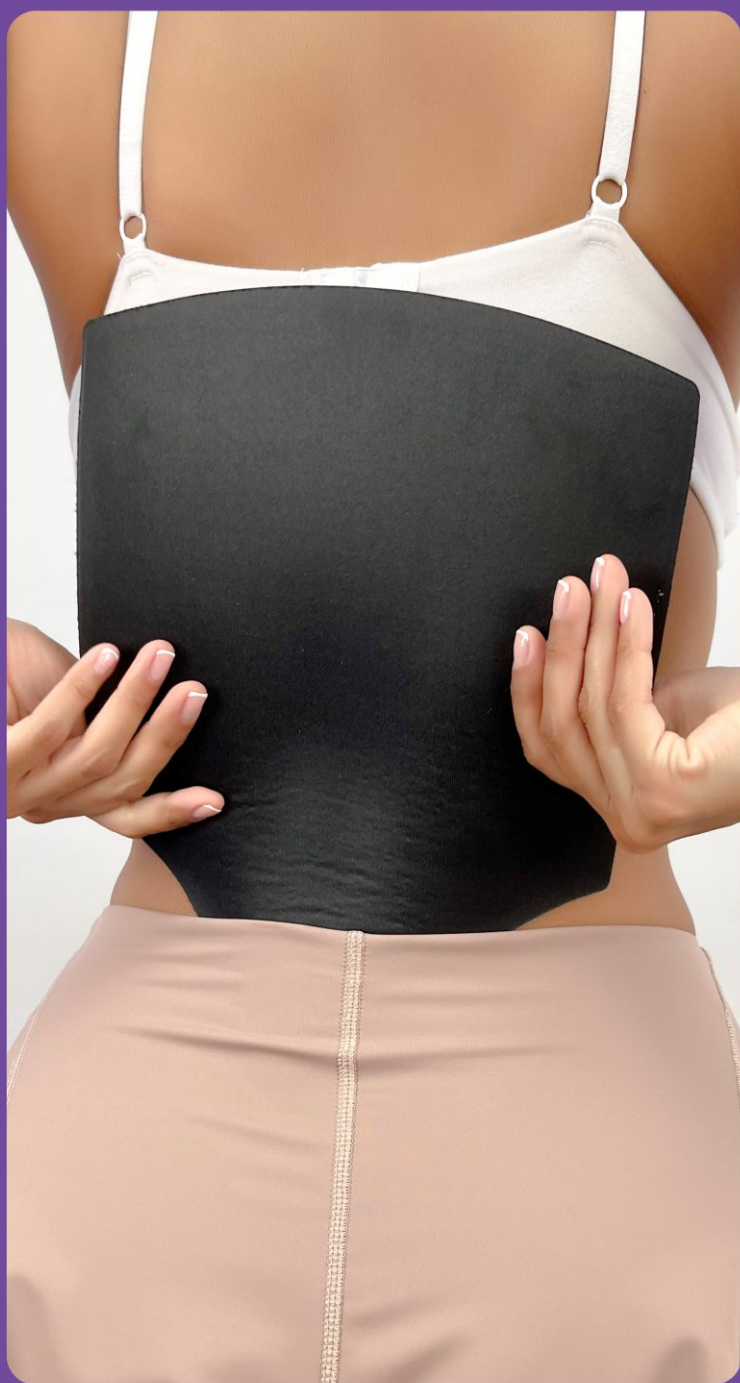
La Tabla abdominal semi dura hecha con espuma y un material especial que permite que se mantenga en la misma posición sin moverse la faja. Ayuda a dar firmeza en el abdomen y evita que se hagan pliegues en la piel. De uso diario. postoperatoria, postparto.





## REF. 1224 TABLA LUMBAR

Cómoda y especialmente diseñada para que puedas utilizarlas diariamente durante tu recuperación postquirúrgica. Ayudan a sanar más rápidamente tras una operación. Son de talla estándar, por lo que podrás estar segura de que brindará el ajuste perfecto. Pueden ser utilizadas bajo cualquier faja o prenda de compresión de tu preferencia. Se usa entre la faja y la espalda para ayuda a desinflamar, ya que permite adherir la piel al músculo y corregir la postura. Evita que la faja forme pliegues en la piel. Ofrece protección y comodidad en espalda baja, uso diario.



## REF. 1225

### TABLILLAS POSTOPERATORIAS

Tablas laterales para moldear el cuerpo, pueden ayudar con la recuperación después de la liposucción, lipoescultura, abdominoplastia o parto.

**PROPORCIONA COMPRESIÓN:** Los paneles laterales son lo suficientemente fuertes como para proteger la piel abdominal y evitar las arrugas y la retención de agua después del procedimiento, brindando presión y alivio al abdomen.

**CONTORNO CORPORAL:** El uso ayudará con el proceso de recuperación del trabajo de liposucción y abdominoplastia. Al mismo tiempo, aplanará tu abdomen para un mejor efecto moldeador.

**PANELES LATERALES ABDOMINALES:** Son suaves y cómodos con un diseño ergonómico que es lo suficientemente firme y también lo suficientemente flexible como para doblarse y encajar perfectamente en el abdomen. Las tablillas brindan una experiencia de servicio íntima que aumenta su bienestar diario, mejora su productividad y facilita su vida.





## REF. 1227 COJÍN CL

Espuma resistente de alta densidad que proporciona un soporte lo suficientemente firme y es adecuada para sentarse durante mucho tiempo. Bueno para la cirugía de levantamiento de glúteos o después del tratamiento de hemorroides. Está diseñado para mantener sus glúteos elevados mientras transfiere presión a sus piernas, ya que proporciona un excelente equilibrio entre sus nalgas y muslos, para que pueda sentarse mucho más tiempo con comodidad y facilidad, moldeando progresivamente los contornos de los muslos, para ir consiguiendo definir unos bonitos glúteos.



## REF. 1221 COJÍN REDONDO

Nuestro cojín redondo para descansar las caderas y no aplastarlas, Consta de un tejido de alta calidad, es súper suave y acogedor. Ayuda a estar cómoda y correctamente tumbada, maximizando los resultados de tu cirugía. Es viscoelástica y el tejido se puede lavar a máquina, permite la circulación del aire y se moldea para adaptarse anatómicamente al peso y forma del usuario.





## REF. 1201

### BARRAS MARCACIÓN ABDOMINAL

Las barras de marcación abdominal post lipo marcación de abdomen. Cuando estás haciéndote masajes reductores moldeadores, para hacer más notoria la marcación que tienes de forma natural o por el ejercicio. Las barras deben ir siempre acompañadas por la faja.



## REF. 1203

### FORMADOR DE OMBLIGO

Moldea el ombligo recién operado y evita la retracción de la cicatriz. Su forma anatómica cónica de alta durabilidad. Indicado para cirugías de lipectomia, abdominoplastia, cirugía postbariátrica y Postparto. El tiempo de uso debe ser indicado por el médico.





## REF. 1204

### FOAM X 3

Es una lámina de espuma, en un material muy resistente, pero ligero. Proporciona una compresión adecuada y uniforme en la zona intervenida que permite absorber y reducir la formación de moretones. Se adhiere a la piel y se coloca debajo de la prenda postoperatoria para evitar el roce con la ropa. Estas espumas se deben utilizar de día y de noche al igual que la faja por un periodo recomendado de 3 meses.



## REF. 1205

### CREMA CICATRIZANTE PROCICAR NF

La mejor crema para la cicatrización después de liposucciones, lipoescultura, marcación abdominal, lipectomía o abdominoplastia, aumento de mamas, blefaroplastia, etc.





## REF. 1206

### EXTRACTO NATURAL DE CALENDULA

Antiinflamatorio desinfectante, cicatrizante de una planta para usos medicinales, cosméticos y comestibles, sus flores son ricas en calendulósidos y calendulina, principios amargos, antiinflamatorios. Remedio vulnerario, emenagogo y analgésico.



## REF. 1209

### DISPOSITIVO URINARIO FEMENINO

Diseño exclusivo y ergonómico que se adapta a la zona íntima de las mujeres para ir al baño sin ninguna molestia. Su flexibilidad es perfecta para todas aquellas personas que se hayan realizado alguna intervención quirúrgica ya que se evitará un esfuerzo adicional al momento de ir al baño.





## REF. 1360

### KIT HERRAMIENTAS MADEROTERAPIA FACIAL

- 1 - RODILLO PERA
- 2 - RODILLO MARTILLO
- 3 - COPA FACIAL
- 4 - RODILLO RELIEVE
- 5 - RODILLO ESTRIADO
- 6 - RODILLO ACANALADO
- 7 - TABLA DIENTES FACIAL



## REF. 1361

### KIT HERRAMIENTAS MADEROTERAPIA CORPORAL

- 1 - TABLA CURVA
- 2 - RODILLO CUBOS
- 3 - RODILLO MAZORCA
- 4 - CHAMPIÑÓN PROFESIONAL
- 5 - COPA VIKINGA
- 6 - CINTURÓN ACANALADO





**REF. 1208**

**CREMA REDUCTORA ANTICELULITIS  
BY CAROLINA LONDOÑO**

Esta crema esta creada y diseñada por Carolina Londoño. Con su potente receta ayuda a reducir la celulitis en abdomen, piernas, brazos, gluteos.



## REF. 1207

### ROLLO OSMOTICO

- Ideal en procesos de sudoración.
- Disminución de grasa localizada.
- Combate la celulitis y la flacidez.
- Mejora hidratación y elasticidad de la piel.
- Reafirmante, No da olor.
- No irrita la piel.





**¡Trabaja  
con  
Nosotros!**



**CAROLINA  
LONDOÑO**  
*Fajas y Complementos*

***Conviértete en Distribuidor***

***De todos los productos  
Carolina Londoño***

**FAJAS, COMPLEMENTOS, CREMAS, ACCESORIOS Y MUCHO MÁS**



# CAROLINA LONDOÑO

*Fajas y Complementos*

RECOGELO  
EN TIENDA



ENVÍOS A  
DOMICILIO



ENVÍOS  
NACIONAL



ENVÍOS  
INTER.



+34 91 012 4363 • +34 615 05 08 05



*Calle Emilio Ferrari 109 Local 1*



*Madrid • España*



*[www.carolinalondonoestetica.com](http://www.carolinalondonoestetica.com)*



*[masajespostoperatoriosmadrid](https://www.instagram.com/masajespostoperatoriosmadrid)*



*[masajes post-operatorios madrid carolina londoño](https://www.facebook.com/masajespostoperatoriosmadridcarolinalongono)*

