



UJAMAA – Gemeinnütziger Verein für Hilfe in Afrika

# PROJEKT MABIALA (DR KONGO)

DER WEG VON DER GESUNDHEITSSTATION ZUM LEBENSORT  
**INFRASTRUKTUR. BILDUNG. LEBEN.**

PROJEKTTRÄGER: UJAMAA ÖSTERREICH IN KOOPERATION MIT DER DIAKONIE MABIALA  
(DEMOKRATISCHE REPUBLIK KONGO)

**Antragsteller:**

UJAMAA – Gemeinnütziger Verein für Hilfe in Afrika (AT)/ ZVR-Zahl: 1004823668

**Kontaktperson:**

Elisabeth Klösch (Vereinsgründerin / Obfrau)

Rindermarkt 7, 9400 Wolfsberg

☎ +43 650 4359111

✉ [ujamaa@energiegeladen.at](mailto:ujamaa@energiegeladen.at)

🌐 [www.energiegeladen.at/UJAMAA](http://www.energiegeladen.at/UJAMAA)

**Datum:** Juli 2025

**Förderzweck:**

Unterstützung zur nachhaltigen Erweiterung der Gesundheitsstation in Mabiala  
– mit Fokus auf Infrastruktur, Mobilität, Bildung und Versorgung.

Perspektive Mabiala





# Ausgangslage & Problemstellung

## Abgelegene Lage

- Mabilia liegt 120 km von der nächsten Stadt entfernt
- Keine befestigten Straßen, keine Fahrzeuge
- Kein Zugang zu Märkten, Notfallhilfe oder Bildungseinrichtungen

## Keine Gesundheitsversorgung (bis 2025)

- Keine Apotheke, kein Krankenhaus, kein Labor

## Kein Zugang zu sauberem Wasser

- Kein fließendes Wasser – auch nicht in den umliegenden Dörfern
- Frauen müssen Wasser kilometerweit tragen

## Fehlende Infrastruktur

- Kein Strom, kein Kommunikationsnetz
- Abhängigkeit von Tageslicht und körperlicher Handarbeit

## Kaum Zugang zu Bildung

- Die „Dorfschule“ ist baufällig und kaum als Schule erkennbar
- Es fehlt an qualifiziertem Lehrpersonal und Lernmaterial
- Kinder und Jugendliche haben kaum Chancen auf Bildung oder Entwicklung

## Keine Transportmöglichkeiten

- Kein einziges Fahrzeug im Dorf
- Keine Anbindung an medizinische Einrichtungen, Schulen oder Märkte
- Notfälle bleiben oft unversorgt
- Mobilität bedeutet mehr als Transport – sie eröffnet Chancen für Wachstum, Bildung und Entwicklung

## Begrenzte Selbstversorgung

- Landwirtschaftlich kaum erschlossen
- Hohe Anfälligkeit für Mangelernährung und Krankheiten







# ZUKÜNFTIGE ENTWICKLUNGSSCHWERPUNKTE IM ÜBERBLICK



## Wasserversorgung

Ein Projekt – viele Profiteure:  
Gesundheit, Hygiene,  
Alltagserleichterung



## Transport – Ein Fahrzeug

Grundlage für regionale  
Entwicklung und wirtsch.  
Selbstständigkeit



## Schule – Bildung als Zukunft

Langfristiges Ziel: Gleicher  
Zugang zu Bildung für alle  
Kinder



## Begleitend: Landwirtschaftliche Schulungen

Wissen als Schlüssel  
zur Unabhängigkeit

AUS DER VISION ZUR MISSION

**EIN PROJEKT FÜR NACHHALTIGE DORFENTWICKLUNG IN DER DEMOKRATISCHEN REPUBLIK KONGO**  
*GETRAGEN VON LOKALER STÄRKE UND INTERNATIONALER SOLIDARITÄT*





## IM ÜBERBLICK:

Das Projekt verfolgt eine ganzheitliche, nachhaltige Entwicklung Mabalas mit Fokus auf **Gesundheit, Mobilität, Bildung und Selbstversorgung** und ist über einen Zeitraum von vier Jahren geplant. Die **Gesamtkosten liegen bei ca. 380.000 €**, um das Dorf langfristig zu stärken und Chancen zu schaffen.

### Hinweis zu den Kostenangaben:

Die aufgeführten Kosten basieren auf unseren bisherigen Erfahrungen und geschätzten Angeboten. Da sich Preise und Rahmenbedingungen im Laufe der Zeit ändern können, sind die Angaben als Richtwerte zu verstehen. Wir werden die Kosten regelmäßig überprüfen und anpassen, um die Planung so genau und transparent wie möglich zu halten.



*Es gibt jene Menschen, die eine Vision zur Mission machen. Und es gibt die anderen, die gerne einen sinnvollen Beitrag für diese Welt leisten möchten. Letztlich braucht es beides – die Kraft der Idee und die Mittel, um sie Wirklichkeit werden zu lassen. Wir laden Sie herzlich ein, Teil dieses wertvollen Prozesses zu sein – gemeinsam können wir einen echten Unterschied machen und Mabilia zu einem Ort des Lebens, Lernens und Wachsens verwandeln.*

Herzlichen Dank!

Elisabeth Klösch (im Namen des Vereins UJAMAA)





# 1. WASSER FÜR GESUNDHEIT UND GEMEINSCHAFT – MABIALA

## Ausgangslage:

- Gesundheitsstation mit Strom und Tank – aber ohne gesicherte Wasserversorgung
- Quelle liegt 5 km entfernt – Wassertransport erfolgt per Hand, meist durch Frauen und Kinder
- Die Quelle bietet genug Wasser für die gesamte Region

## Projektidee:

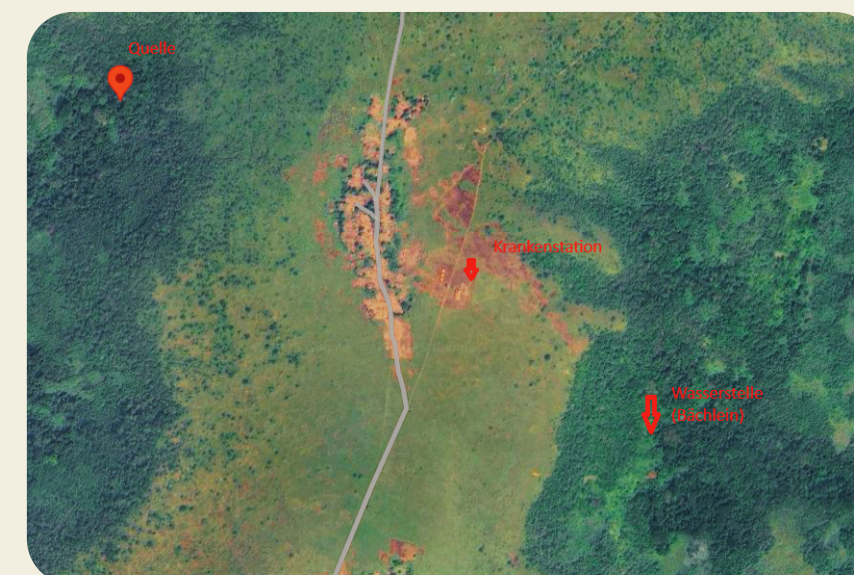
- Bau einer Wasserleitung von der Quelle zur Station
- Innovatives Zwei-Zisternen-System:
  - Zisterne 1: Hygienisches Wasser für Entbindungen, Labor, Reinigung
  - Zisterne 2: Überlauf für Haushalte in Mabiala & Nachbardörfern

## Wirkung & Bedarf

- Gesundheit fördern – sauberes Wasser für Behandlungen & Hygiene
- Alltag erleichtern – kein Wassertragen mehr für Frauen & Kinder
- Nachhaltig – einfache Technik, Nutzung der natürlichen Quelle
- Regionaler Nutzen – die Station als Wasserknotenpunkt



„Wasser verändert alles – Gesundheit, Bildung, Leben.“







## 2. TRANSPORT – EIN FAHRZEUG FÜR MABIALA

### Hintergrund:

Im ländlichen Raum rund um Mabiala fehlt ein zuverlässiges Transportmittel für medizinische Notfälle, Materialtransporte und logistische Aufgaben. Insbesondere für die Umsetzung und Nachhaltigkeit von Infrastrukturmaßnahmen – wie dem Wasserleitungsprojekt – ist Mobilität eine grundlegende Voraussetzung.

### Ziel:

Anschaffung eines geländetauglichen Pick-up-Fahrzeugs (mit Querbänken auf der Ladefläche) zur multifunktionalen Nutzung durch das lokale Projektteam und die Dorfgemeinschaft.

### Einsatzbereiche:

- **Notfallhilfe & Krankentransporte**

Schneller Zugang zu medizinischer Versorgung – Leben retten im Ernstfall

- **Zugang zu Märkten & Bildung**

Verbindung zwischen Dörfern, Schulen und regionalem Handel

- **Versorgung & Logistik**

Materialtransport für Bauprojekte, Wasserinfrastruktur, Hilfsgüter

- **Wirtschaftliche Selbstständigkeit**

Stärkung lokaler Initiativen und Mobilität von Arbeitskräften



*Ein Fahrzeug ist mehr als Transport –  
es ist die Grundlage für nachhaltige, regionale Entwicklung.*







## 3. PERSPEKTIVEN FÜR DIE NÄCHSTE GENERATION - MABIALA

### PROJEKTBAUSTEIN – BILDUNG

#### Ausgangsposition – Derzeitige Situation vor Ort

In Mabilia und den umliegenden Dörfern **fehlt es massiv an Bildungsinfrastruktur**. Die bestehende „Dorfschule“ ist baufällig und kaum als solche nutzbar. Es **mangelt an qualifiziertem Lehrpersonal** und grundlegenden Lernmaterialien. Für viele Kinder und Jugendliche besteht daher **kaum eine Chance auf Schulbildung** – mit gravierenden Folgen für ihre persönliche Entwicklung und die Zukunft der Region.

#### Projektziel:

**Aufbau einer nachhaltigen Bildungsstruktur** durch den **Bau einer Schule für 300 Kinder** (7 Schulstufen) mit **autarker Solarstromversorgung**.

Das Projekt fördert **Chancengleichheit, Entwicklung** und schafft **Perspektiven für Kinder, Familien und ganze Regionen**.

Langfristig soll durch **Schulpartnerschaften, Lehrkräftequalifizierung** und den **Ausbau des Bildungsangebots** ein stabiles Bildungssystem entstehen.

#### Umsetzungsschritte:

- Angepasste **Planung** durch eine österreichische Architektin  
→ in enger Abstimmung mit lokalen Fachkräften und unter Berücksichtigung der bestehenden Krankenstation vor Ort
- Materiallieferungen und **Baubeginn**  
→ geplanter Start: 2026
- **Errichtung einer Schule** für 7 Schulstufen  
→ inklusive Infrastruktur für ca. 300 Kinder
- **Vernetzung** mit lokalen Partnern und der Gemeinde  
→ aktive Einbindung der Bevölkerung und lokaler Entscheidungsträger
- Findung von **Partnerschaften** und Unterstützern  
→ zur langfristigen Begleitung und Finanzierung des Bildungsprojekts







## 4. PROJEKTBAUSTEIN – SELBSTVERSORGUNG - MABIALA

### WEG ZU ERNÄHRUNGSSICHERHEIT, UNABHÄNGIGKEIT UND ENTWICKLUNG

#### Ausgangsposition – Derzeitige Situation vor Ort

Rund um Mabiala gibt es fruchtbare Böden, aber kaum, bzw. sehr einseitige landwirtschaftliche Nutzung. Es fehlt an **Wissen, Saatgut, Tieren und Ernährungskompetenz**.

Die Folge: Mangelernährung, Krankheit und Abhängigkeit von externer Hilfe.

#### Projektziele:

- Aufbau einer **stabilen Selbstversorgung und gesunden Ernährung**
- Lieferung von **Schulessen**
- Reduktion von Mangelernährung
- **Einkommensquelle** für Familien
- **Langfristige Perspektive** durch Verbindung mit Schulbau, Zugang zu sauberem Wasser und Maßnahmen der Gesundheitsförderung

#### Vorgehensweise – Integriert, schrittweise, praxisnah:

- **Auswahl & Vorbereitung** geeigneter Flächen
  - in Nähe der Schule/Wasserversorgung; gemeinschaftlich genutzt
- **Anschaffung erster Tiere** (Ziegen, Hühner)
  - Aufbau kleiner Herden, begleitende Tierpflege-Schulungen
- **Aufzucht & Pflege**
  - tägliche Betreuung, mit Einbindung von Eltern, Jugendlichen, Schulklassen
- **Anbau nährstoffreicher Nutzpflanzen**
- **Schulungen & Wissenstransfer**
  - in Zusammenarbeit mit lokalen Fachleuten und NGOs
  - Themen: nachhaltiger Anbau, Kompostierung, Tierhaltung, Ernährung







# UJAMAA – Gemeinnütziger Verein für Hilfe in Afrika

## Fundraising-Konzept für Mabiala

„Von der Gesundheitsstation zum Lebensort“  
Mitgestalten – Mitfinanzieren – Mitverändern

**Gemeinsam etwas bewegen – Baustein für Baustein.**

Wir freuen uns über Förderer, Patenschaften & Partner.  
Transparenz, Wirkung & Dankbarkeit sind garantiert.

Alle Spenden sind steuerlich absetzbar.

### Projektbausteine zur Auswahl

**Gesamtes Spendenziel: 380.000 €**

Unterteilt in sinnvolle Teilprojekte mit konkreten Fördermöglichkeiten für Privatpersonen, Gruppen, Schulen und Unternehmen.

### 1. Wasserversorgung – Die Lebensquelle sichern

Gesamtprojekt: 60.000 € (Details Seite 5-6)

Förderbaustein	Einzelkosten	Beschreibung
1 Meter Wasserleitung	12 €	Beitrag zur 5 km-Zuleitung von der Quelle
1 laufender Meter mit Verlegung (inkl. Lohn)	25 €	Material + faire Bezahlung lokaler Arbeiter
1. Zisterne (für Klinik & Hygiene)	3.500 € – 4.000 €	Wasser für Geburten, Reinigung, medizinische Nutzung
2. Zisterne (Verteilspeicher fürs Dorf)	3.500 € – 4.000 €	Versorgung für Haushalte in Mabiala und Umgebung
Schulung & Wartungssystem	1.000 €	Know-how zur Instandhaltung durch lokale Kräfte
Wasserpate Bronze	ab 500 €	Namensnennung auf Projekt-Website
Wasserpate Gold	ab 10.000 €	Nennung direkt an der Zisterne vor Ort

### 2. Mobilität – Für Notfälle, Transport & Versorgung

Gesamtprojekt: 28.000 € (gebraucht) oder 42.000 € (neu) (Details Seite 7-8)

Förderbaustein	Einzelkosten	Beschreibung
1 Reifen	300 €	Robuste Bereifung für unwegsames Gelände
Umbau mit Verdeck & Bänken	2.000 € – 3.000 €	Für sicheren Personen- & Materialtransport
1 Fahrt „Mabiala hilft“	120 €	Unterstütze medizinische Transporte & Hilfeeinsätze
Versicherung für 1 Jahr	ca. 1.000 €	Schutz für Fahrer, Fahrzeug & Einsatz
Fahrzeugpate	28.000 € / 42.000 €	Logo-Platzierung für Firmenpaten möglich

### 3. Schule für 300 Kinder – Bildung als Schlüssel

Gesamtprojekt: 200.000 € (Details Seite 9-10)

Förderbaustein	Einzelkosten	Beschreibung
2 Schulstühle 1 Schulbank (für zwei Kinder)	60 €	Ein Platz fürs Lernen
Solarstrom-Anlage für Klassentrakt	30.000 €	Autarke Energie für Unterricht und Licht
1 m² Schulgebäude (inkl. Löhne & Material)	220 €	Beitrag zur Gebäudeerrichtung
Containertransport Schulmöbel (1/5 Anteil)	3.000 €	Seefracht, Zoll, Weitertransport
Schulpate	ab 1.000 €	Urkunde & Erwähnung auf Projekt-Website
Bildungspartner Premium	ab 25.000 €	Logo auf dem Gebäude + Medienpräsenz möglich

### 4. Landwirtschaft & Selbstversorgung stärken

Gesamtprojekt: 45.000 € (Details Seite 11-12)

Förderbaustein	Einzelkosten	Beschreibung
1 Ziege oder 1 Huhn (inkl. Schulung)	50 € / 20 €	Tier & Know-how für nachhaltige Ernährung
Saatgutpaket für ein Familienfeld	60 €	Ertragreicher Anbau für die Eigenversorgung
Kompostsystem & Schulbeet	250 €	Umweltbildung & Ernährung in der Schule
Schulungsmodul Ernährung/Anbau	1.500 €	3–5 Tage Schulung durch lokale Fachkräfte
Gesamte Förderung Selbstversorgung	45.000 €	Für Firmen & Stiftungen mit sozialem Fokus

### 5. Projektlogistik: Ein LKW für Flexibilität & Wirtschaftlichkeit

Gesamtprojekt: 35.000 € (Details Seite 13)

Förderbaustein	Einzelkosten	Beschreibung
Beitrag zur LKW-Anschaffung	500 €	Jeder Anteil zählt für Material- und Medikamententransport
1 Monat Betriebskosten (inkl. Fahrer)	1.000 €	Unterstützung von Schulbau, Klinikbetrieb & Versorgung
Logo-Platzierung auf LKW	ab 5.000 €	Ideal für Unternehmen mit CSR-Engagement

Förderbaustein	Einzelkosten	Beschreibung
Logo-Platzierung auf LKW	ab 5.000 €	Ideal für Unternehmen mit CSR-Engagement

## Mithauen an Mabiala – Ihre Spendenbeteiligung

Fundraising-Konzept „Von der Gesundheitsstation zum Lebensort“

**Mitgestalten – Mitfinanzieren – Mitverändern**

Gemeinsam etwas bewegen – Baustein für Baustein.

Alle Spenden sind steuerlich absetzbar.

Transparenz, Wirkung & Dankbarkeit sind garantiert.

### Ihre Auswahl: Projektbausteine

Bitte wählen Sie die Förderbausteine aus, die Sie unterstützen möchten:

<input checked="" type="checkbox"/>	Förderbaustein	Einzelkosten	Anzahl / Betrag	Summe
<input type="checkbox"/>	1 Meter Wasserleitung	12 €	_____	_____ €
<input type="checkbox"/>	1 m Wasserleitung inkl. Verlegung	25 €	_____	_____ €
<input type="checkbox"/>	Zisterne Klinik/Hygiene	3.500–4.000 €	_____	_____ €
<input type="checkbox"/>	Zisterne Dorf	3.500–4.000 €	_____	_____ €
<input type="checkbox"/>	Schulung & Wartungssystem	1.000 €	_____	_____ €
<input type="checkbox"/>	Wasserpate Bronze (ab)	500 €	_____	_____ €
<input type="checkbox"/>	Wasserpate Gold (ab)	10.000 €	_____	_____ €
<input type="checkbox"/>	Reifen für Fahrzeug	300 €	_____	_____ €
<input type="checkbox"/>	Umbau Transportfahrzeug	2.000–3.000 €	_____	_____ €
<input type="checkbox"/>	1 Fahrt „Mabiala hilft“	120 €	_____	_____ €
<input type="checkbox"/>	Versicherung Fahrzeug (1 Jahr)	1.000 €	_____	_____ €
<input type="checkbox"/>	Fahrzeugpate (ab)	28.000–42.000 €	_____	_____ €
<input type="checkbox"/>	1 Schulbank + 2 Stühle	60 €	_____	_____ €
<input type="checkbox"/>	Solarstromanlage Klassentrakt	30.000 €	_____	_____ €
<input type="checkbox"/>	1 m² Schulgebäude	220 €	_____	_____ €
<input type="checkbox"/>	Containeranteil Schulmöbel (1/5)	3.000 €	_____	_____ €
<input type="checkbox"/>	Schulpate (ab)	1.000 €	_____	_____ €
<input type="checkbox"/>	Bildungspartner Premium (ab)	25.000 €	_____	_____ €
<input type="checkbox"/>	Ziege oder Huhn (inkl. Schulung)	50 € / 20 €	_____	_____ €
<input type="checkbox"/>	Saatgutpaket Familienfeld	60 €	_____	_____ €
<input type="checkbox"/>	Kompostsystem & Schulbeet	250 €	_____	_____ €
<input type="checkbox"/>	Ernährungsschulung (3–5 Tage)	1.500 €	_____	_____ €



**Als Vereinsgründerin möchte ich Ihnen von Herzen ein paar persönliche Worte mitgeben:**

Afrika ist für mich – und für uns alle – weit mehr als nur ein Projekt. Es ist eine echte Herzensangelegenheit, an der wir Stück für Stück gemeinsam arbeiten. Durch Menschen wie Sie konnten wir schon so viel Unglaubliches erreichen und dürfen immer wieder neue Visionen entwickeln. Ein kleiner Funke Gerechtigkeit, der wächst.

Der Kongo ist reich – reich an Kobalt, Nickel, Gold. Rohstoffe, die wir tagtäglich in unseren Handys, Akkus und E-Autos nutzen. Und doch leben Millionen Menschen dort in großer Armut. Viele schuften unter den gefährlichsten Bedingungen in den Minen – für einen Tageslohn von gerade einmal 1,50 €.

Während ich diese Worte schreibe, wird mir einmal mehr bewusst: Es ist ein Geschenk, all das tun zu dürfen, begleitet von so viel Vertrauen und Liebe.

Bertolt Brecht bringt es wunderbar auf den Punkt:

*„Immer dann, wenn für einen Menschen mehr getan wird, als er jemals zurückzahlen kann, ist dies die einzige Art von Zuwendung, die man als Liebe bezeichnen kann.“*

UJAMAA ist mehr als Hilfe.

Es ist ein Zeichen von Verantwortung.

Eine Einladung zur Menschlichkeit.

Ein klares Nein zum Wegsehen.

*Danke für jeden gemeinsamen Schritt – Danke an Sie, dass Sie an uns glauben.*

*Elisabeth Rösel*

