

Condizioni per ricevere parti vecchie

Turbocompressore

CARUANATURBOECU: consente ai clienti di restituire i vecchi componenti per ottenere il rimborso del deposito cauzionale. Dopo l'ispezione, il deposito può essere rimborsato completamente, parzialmente ridotto o annullato in base alle condizioni di accettazione, descritte in questo documento e variabili a seconda del gruppo di prodotti. I componenti sono classificati nelle **categorie 1,2,3,0** sebbene alcuni gruppi utilizzino classificazioni diverse. Il **Grade 0** riceve un **rimborso completo**, il **Grade 2** comporta una **detrazione del 70%** e i **Grade 3** comporta una **detrazione del 100%**. Le detrazioni possono variare a seconda del gruppo di prodotti.

0 – GRADE Detrazione del deposito: 0 %

Parte completa senza parti mancanti o danni

Regolazione elettronica senza danni

Regolazione meccanica senza danni

Etichetta leggibile



1,2 – GRADE Detrazione del deposito: 30 %

Regolazione meccanica danneggiata o mancante

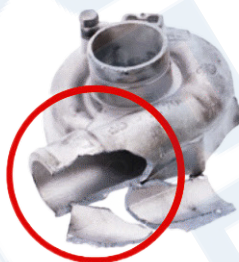


3 – GRADE Detrazione del deposito: 100 %

Etichetta mancante/illeggibile/parte non identificabile



Parte di aspirazione danneggiata



Parte smontata/incompleta



Controllo elettronico danneggiato o mancante



Condotti saldati/incrinati

