



TRAVAUX HYPERBARES ET SUBAQUATIQUES

SIDON, L'AMBI- TION D'ENTREPRENDRE, DEPUIS 2021



SIDON tire son nom de Sidon, l'une des plus anciennes cités phéniciennes, bâtie sur un promontoire avançant dans la mer et connue dans l'Antiquité comme le plus grand port de la Phénicie.

"Sidon" signifie "pêcherie", un nom intimement lié à l'eau, aux marins, aux quais et aux routes maritimes qui ont façonné des siècles de commerce, de construction navale et de maîtrise des milieux aquatiques.

Berceau de navigateurs, d'artisans et de bâtisseurs, la cité de Sidon symbolise : le lien profond avec la mer, la maîtrise des environnements aquatiques, la résilience face au temps et aux éléments, la technicité des peuples qui vivaient du port et de l'eau.

C'est cette symbolique forte qui a inspiré le nom de notre entreprise.

SIDON, c'est l'héritage d'une civilisation tournée vers la mer, réinventé pour les enjeux modernes :

intervenir, protéger et bâtir dans les milieux fluviaux, maritimes,

Aujourd'hui, SIDON associe l'expertise du terrain, la maîtrise des milieux aquatiques et l'usage de technologies modernes pour proposer des interventions fiables, durables et adaptées aux environnements fluviaux, maritimes et subaquatiques. L'entreprise contribue à soutenir les maîtres d'ouvrage, les exploitants, les collectivités et les industriels dans la sécurisation, la maintenance et la modernisation de leurs infrastructures. Cette démarche s'inscrit dans une vision de performance durable, où la préservation des milieux aquatiques, la continuité d'exploitation, la prolongation de la durée de vie des ouvrages, la gestion responsable des ressources et la réduction des risques techniques et environnementaux occupent une place centrale.

Grâce à des équipes spécialisées, des procédures rigoureuses et une organisation agile capable d'intervenir partout en France, SIDON assure le diagnostic, l'inspection, la réparation et l'amélioration d'ouvrages essentiels. Notre approche globale, fondée sur la précision technique et la réactivité opérationnelle, permet d'apporter des solutions robustes aux ouvrages qui structurent les voies navigables, le littoral et les réseaux immergés d'aujourd'hui et de demain.

NOS ENGAGEMENTS, QUALITÉ, SÉCURITÉ & ENVIRONNEMENT



La politique Qualité – Hygiène – Sécurité – Environnement structure l'ensemble de nos interventions et garantit une maîtrise totale des risques dans les milieux subaquatiques, hyperbares, fluviaux, maritimes ou en hauteur. Notre organisation s'appuie sur une rigueur opérationnelle constante, une exécution technique irréprochable et le respect strict des exigences réglementaires. Nous sommes officiellement certifiés pour les travaux hyperbares Mention A, conformément à l'arrêté de 2017, ce qui atteste de l'utilisation de procédures adaptées, d'équipements conformes et de personnels habilités aux interventions sous pression jusqu'à 50 mètres. Notre qualification professionnelle délivrée par la Fédération Nationale des Travaux Publics renforce cette reconnaissance



en confirmant notre compétence, notre sérieux et notre conformité dans les travaux spécialisés. Chaque opération débute par une analyse de risques approfondie et la mise en place de plans de prévention spécifiques au site, tandis que les équipes sont formées en continu, préparées aux situations d'urgence et mobilisées autour d'une culture sécurité profondément ancrée. La protection des milieux naturels constitue également un engagement essentiel, avec une attention particulière portée à la gestion responsable des déchets, à la limitation des rejets et à la préservation des écosystèmes aquatiques.

Notre système de gestion QHSE s'inspire des référentiels ISO, qui orientent nos processus vers l'amélioration continue, la performance durable et la fiabilité opérationnelle, même si ces certifications ne sont pas encore formellement obtenues. Notre engagement dans la démarche MASE renforce encore cette dynamique en inscrivant l'entreprise dans un cadre organisationnel exigeant, reconnu et tourné vers la prévention et la sécurité sur les chantiers à risques. Des indicateurs internes permettent d'évaluer régulièrement la qualité de nos interventions, d'identifier des axes de progression et d'assurer des prestations maîtrisées, responsables et conformes aux normes en vigueur. Portée par la direction et partagée par l'ensemble des équipes, cette politique garantit à nos clients la sécurité, la durabilité et la fiabilité des ouvrages qui nous sont confiés.

NOS OFFRES, SERVICES ET MAINTENANCE HYPERBARE



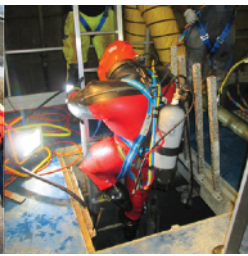
Intervenant dans les travaux subaquatiques depuis plus de 20 ans, les scaphandriers de SIDON mettent leur expertise au service de solutions adaptées aux besoins et aux contraintes techniques de chaque client. Habituees aux environnements aquatiques les plus variés — eaux claires, eaux turbides, milieux pollués, contaminés ou ionisants — nos équipes assurent des interventions rapides et maîtrisées afin de limiter au maximum les arrêts de production.

Experts des techniques hyperbares, ils réalisent l'ensemble des opérations subaquatiques : inspections & contrôles vidéo, maintenance, assainissement, travaux hydromécaniques, assistance à l'exploitation, interventions en STEP et opérations en milieux sensibles.

Notre offre de services est complète et intégrée : nous vous accompagnons depuis l'élaboration du cahier des charges jusqu'à l'inspection finale et au diagnostic détaillé.

Nos services :

- Assistance au batardage / débatardage
- Inspections subaquatiques (CND & protection cathodique)
- Inspections et vidéo par ROV
- Découpages subaquatiques
- Travaux de soudure
- Travaux de maintenance
- Travaux hydromécaniques
- Travaux de génie civil
- Bathymétrie, topographie et métrologie
- Diagnostic des organes de fonctionnement
- Prélèvements





ÉNERGIES RENOUVELABLES ET ÉOLIEN OFFSHORE

SIDON intervient aux côtés des acteurs des énergies renouvelables pour accompagner le développement, la maintenance et la sécurisation des infrastructures en milieux maritimes et immergés.

Notre expertise en travaux subaquatiques, hyperbares et fluviaux nous permet d'opérer sur les installations offshore, où la précision, la sécurité et la maîtrise des risques sont essentielles.

Nos équipes pilotes, scaphandriers hyperbares et techniciens spécialisés réalisent des inspections, opérations de maintenance, interventions immergées et travaux techniques sur les structures et fondations d'éoliennes en mer.

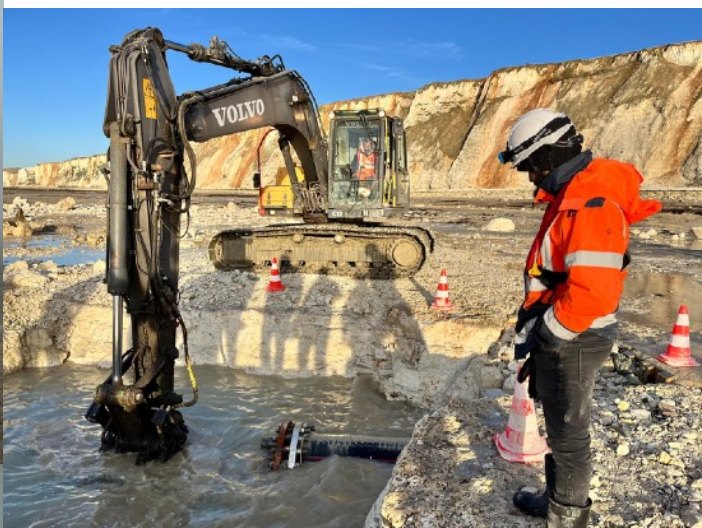
Cette maîtrise des environnements maritimes, associés à nos procédures rigoureuses, nous permet d'apporter un soutien fiable et réactif aux exploitants et mainteneurs de parcs éoliens offshore, quelle que soit leur configuration ou leur taille.



HYDROÉLECTRICITÉ, FLUVIAL ET MARITIME

SIDON intervient sur les ouvrages hydroélectriques, fluviaux, maritimes et portuaires en collaboration avec les équipes de maintenance déjà actives sur ces structures. Soumises à des contraintes fortes — courants, variations hydrauliques, abrasion, corrosion et phénomènes naturels — ces infrastructures nécessitent des interventions spécialisées, préparées avec rigueur et menées en coordination étroite entre les équipes terrestres et subaquatiques. Cette complémentarité constitue l'une des clés de la réussite de nos opérations.

Nos scaphandriers hyperbares réalisent des inspections, des expertises de génie civil, des contrôles non destructifs, des mesures d'épaisseur, des inspections ROV ainsi que des diagnostics complets permettant d'évaluer la stabilité et l'état des ouvrages. Nous assurons également des travaux de réparation et de confortement, le désenvasage de zones sensibles, la conception et la mise en place de batardeaux, le remplacement de vannes et d'éléments de vannerie, ainsi que le soudage, le découpage, le montage ou démontage de structures immergées. Nos équipes maîtrisent également les techniques de bétonnage sous eau et les opérations lourdes de remise en état, indispensables à la pérennité de ces ouvrages essentiels.



ESPACES CONFINÉS ET AMBIANCES NON RESPIRABLES

SIDON intervient également dans les environnements confinés et les ambiances non respirables, où les contraintes de sécurité, de ventilation et d'accès exigent une expertise spécifique. Nos équipes formées aux travaux en milieux clos opèrent dans les galeries, réseaux d'assainissement, conduites, puits, postes enterrés, ouvrages hydrauliques ou zones techniques difficilement accessibles. Ces opérations nécessitent une préparation rigoureuse, une analyse de risques approfondie et une coordination étroite entre intervenants pour garantir une exécution parfaitement maîtrisée.

Nous réalisons des diagnostics, inspections, réparations de galeries, travaux de nettoyage et de pompage, métrologie, reprise de joints, opérations de traitement, dépollution, remplacement de systèmes d'aération et démantèlement d'éléments structurels. Selon la configuration des sites, nos équipes combinent les compétences des travaux hyperbares, subaquatiques et des travaux sur cordes afin d'assurer une intervention adaptée aux contraintes d'accès, de ventilation ou de sécurité interne. Cette polyvalence technique, associée à des protocoles stricts et à une organisation éprouvée, permet d'assurer des prestations fiables, sécurisées et conformes aux exigences réglementaires les plus strictes.



OUVRAGES D'ART

Les ouvrages d'art exigent un savoir-faire technique précis, tant pour leur suivi que pour l'entretien et la réparation de leurs structures. SIDON intervient sur les parties immergées ou difficilement accessibles de ces ouvrages afin d'évaluer leur stabilité, leur état général et les éventuelles dégradations pouvant compromettre leur fonctionnement. Grâce à l'expertise de nos équipes techniques et hyperbares, nous réalisons des inspections subaquatiques approfondies ainsi que des contrôles détaillés des parties aériennes et périphériques. Ces diagnostics permettent d'identifier les pathologies de l'ouvrage et de proposer les solutions de réparation, de renforcement ou de protection les mieux adaptées.

Nos interventions incluent la fabrication et la mise en place de coffrages spécifiques en immersion ou en zone humide, la remise en état des structures, le rejointoiement, l'injection de résines, la réparation de fissures, ainsi que les opérations de bétonnage et de consolidation nécessaires à la pérennité de l'ouvrage. Cette approche globale, fondée sur la maîtrise technique et la compréhension fine du comportement des structures immergées, permet à SIDON d'assurer des interventions fiables, durables et conformes aux exigences des maîtres d'ouvrage et exploitants d'infrastructures.



MILIEUX POLLUÉS ET CONTAMINÉS

Les interventions en milieux sensibles nécessitent un haut niveau de technicité et une maîtrise totale des risques. Nos scaphandriers hyperbares, habilités pour travailler en industrie chimique, en environnement nucléaire, en zones ATEX et en atmosphères non respirables, réalisent des opérations complexes où la sécurité, la sûreté et la précision sont essentielles. Ils interviennent régulièrement en stations d'épuration, sur installations industrielles, en environnement nucléaire hors zone, ainsi que dans les piscines techniques BK et BR pour mener des travaux d'inspection, de maintenance, de nettoyage, de réparation ou de décontamination. Leur expertise couvre les contrôles non destructifs, les inspections télévisuelles, la réfection d'étanchéité, la réhabilitation de réseaux, l'entretien d'aéroréfrigérants, la mise en place d'instrumentation, la maintenance de systèmes de pompage, le contrôle de supportages, les travaux de calorifugeage, la sécurisation d'accès et la gestion d'équipements chimiques immergés.

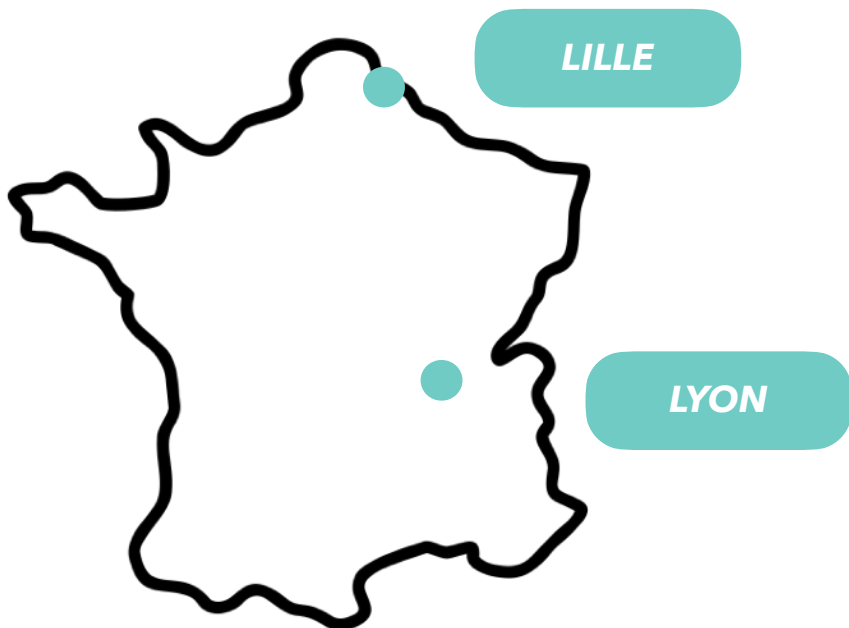
Les interventions en stations d'épuration exigent une connaissance fine des environnements confinés et des conditions extrêmes, où la visibilité est quasi nulle et où les températures des effluents peuvent varier fortement. Pour garantir la sécurité et la performance, nos plongeurs sont équipés de casques à débit continu de type AH5, de combinaisons étanches adaptées et bénéficient d'une liaison phonique permanente avec le chef d'opération hyperbare, assurant un suivi en temps réel. Dans une logique de continuité d'exploitation, nous privilégions des interventions sans vidange des bassins ni dégazage lorsque cela est possible, afin de limiter les arrêts de production. Toutes nos opérations sont réalisées dans le cadre de la certification hyperbare Mention A, en conformité avec l'arrêté du 29 septembre 2017, et nos équipements répondent aux exigences ATEX pour les environnements à risques. Chaque mission fait l'objet d'une traçabilité complète, garantissant la maîtrise du risque, la conformité réglementaire et la préservation de l'environnement.



EN SAVOIR PLUS, UNE PROJET ?
CONTACTEZ-NOUS



NOS IMPLANTATIONS



CONTACT

David ZYCH

Responsable d'activités

Travaux hyperbares et subaquatiques

d.zych@sidon-construction.fr

06 66 95 62 17