



**Innovation
Formation
Sport**

Au service de vos ambitions!

IFS



CATALOGUE DE FORMATION

REDIGÉ PAR
Berthaud Alizée, Fonteneau Yann et Condé Loïc



INNOVATION FORMATION SPORT

EDITO

CONDE LOIC

La Formation Professionnelle : Clé de l'Épanouissement Individuel et de la Prospérité Collective

La formation professionnelle, bien plus qu'une simple acquisition de compétences, se révèle être un pilier essentiel de notre société moderne. En constante mutation, le monde du travail exige des individus, une polyvalence et une adaptabilité sans cesse croissantes. La formation professionnelle répond à cette exigence en façonnant des compétences techniques tout en cultivant des qualités transversales, telles que la pensée critique et la résolution de problèmes.

Au-delà des aspects individuels, la formation professionnelle joue un rôle crucial dans la réduction des inégalités sociales. En offrant des opportunités d'apprentissage accessibles à tous, elle contribue à la création d'une société plus inclusive. Sur le plan économique, elle se révèle être un moteur de croissance en dotant les travailleurs des compétences nécessaires pour stimuler l'innovation et la productivité.

À l'heure de l'automatisation et de la numérisation, la formation professionnelle devient un rempart contre l'obsolescence des compétences. En préparant les individus aux métiers du futur, elle garantit une main-d'œuvre qualifiée et compétitive. Cependant, pour maximiser son impact, une collaboration étroite entre gouvernements, entreprises et individus est indispensable. Investir dans la formation professionnelle, c'est investir dans un avenir prospère, équilibré et résilient face aux défis de notre époque.

Sommaire

Vision, Mission, Valeurs d'IFS
L'équipe de formateurs
Nos conceptions pédagogiques
Les grands thèmes
Les formations
La structure



INNOVATION FORMATION SPORT

Vision, Mission, Valeurs

Il est fondamental pour Innovation Formation Sport et son équipe de donner un sens à son travail, à son approche et à son quotidien. Nous vous le partageons.

Derrière notre vision et notre mission, se cache l'envie d'être à vos côtés pour accompagner dans la quête d'une meilleure version de vous-même, de votre équipe et de votre organisation.

C'est pour cela qu'Innovation Formation Sport voit grand, voit ambitieux, tout en s'adaptant à votre contexte, votre échelle, et vos capacités.

Notre vision : Être "la solution" innovante de référence pour les acteurs qui s'inscrivent dans une dynamique de changement, qui impulse et inspire le monde de demain.

Notre mission : Vous accompagner à révéler vos talents et sublimer vos qualités humaines pour vous aider à la réalisation d'objectifs qui vous ressemblent

Pour guider nos actions et nos projets, le partage de nos valeurs est pour nous essentiel. Elles nous guident et nous portent dans nos choix, dans nos actions et dans nos pédagogies.

L'excellence : c'est avec efficacité et professionnalisme que nous vous offrons des formations de qualité pour vous accompagner vers la performance.

L'ambition : c'est vous aider à connecter les nouveaux savoir-être et savoir-faire acquis au cours des formations vous permettant de rapprocher toujours plus de vos objectifs

L'innovation : notre approche pédagogique novatrice vous permettra de mobiliser toute votre imagination et créativité pour vous différencier et vous adapter aux contextes et contraintes.

L'adaptabilité : c'est avec bienveillance et réactivité que nous mettons à votre service notre savoir faire pour répondre avec agilité à vos besoins

L'équipe de formateurs

Alizée



Coach Professionnelle-Formatrice en Life coaching, Hypnose, PNL et Ennéagramme

Dynamique, passionnée par la condition Humaine et animée par la communication, c'est après son parcours d'infirmière anesthésiste qu' Alizée est devenue coach de Vie professionnelle et accompagne dans le milieu personnel et se tourne vers le monde de l'entreprise.

Elle est spécialisée dans la connaissance de Soi et dans tout ce qui est un frein à l'épanouissement personnel et professionnel.

Pour elle, chaque personnalité dissimule un Diamant fait pour se révéler aussi naturellement que le Soleil est fait pour briller ! Dans son métier de formatrice elle contribue avec écoute, selon le rythme de chacun à vous accompagner au plus proche de votre identité, vers des projets qui vous ressemble !

Alizée aime tout particulièrement transmettre l'intelligence émotionnelle, la connaissance et la Conscience de Soi, permettant de gagner en confiance, en responsabilité, en efficacité, en assertivité, en créativité, en autonomie personnelle , professionnelle et donc tout simplement en qualité de Vie !

Son expertise : L'accompagnement Humain - Coaching de Vie et de Sens - Hypnose Ericksonienne - PNL - Intelligence émotionnelle - Ennéagramme - La Théorie PolyVagale - Emotional Freedom Technique (EFT) - CNV

Yann



Coach - Consultant Formateur en management, communication et leadership

Après plus de 20 ans d'expérience dans le sport professionnel en tant que joueur de basketball puis entraîneur, Yann est aujourd'hui passionné par le développement Humain et la communication efficace.

Il incite quotidiennement les gens à prendre conscience et exploiter leur plein potentiel pour accéder à une vie personnelle et professionnelle plus épanouissante, plus autonome.

Il est spécialisé dans le coaching d'équipe (cohésion et intelligence collective) et l'accompagnement des leaders afin de permettre aux organisations de remplir leur mission.

Engagé et déterminé, il a à cœur de positionner l'Humain au centre de la performance. Son leitmotiv « le développement Humain, la voie(x) de la Réalisation personnelle et professionnelle »

Yann est coach professionnel diplômé orienté solution, certifié sur le modèle de management Comcolors, formé à l'Ennéagramme, la Théorie des Organisations, à l'Analyse Transactionnelle, à la PNL et à l'hypnose Ericksonienne.

Son expertise : Coaching business - Management d'équipe Comcolors - L'analyse transactionnelle - La théorie des organisations - Ennéagramme - PNL

L'équipe de formateurs

Loïc



Cofondateur d'Innovation
formation sport
Formateur expert en méthodologie
de projet / accompagnateur VAE

La dynamique collective et le partage : 2 éléments qui animent Loïc dans son contexte professionnel. Issu du sport collectif, il a toujours été porté par un groupe, par une équipe et aime l'énergie qui s'en libère.

Aujourd'hui, il est expert dans la méthodologie de projet et dans la dynamique collaborative. Chaque organisation regroupe des individus composés de connaissances et compétences, qui méritent d'éclorre et de rayonner. Le partage de savoirs vient alors nourrir l'ensemble du groupe et permet de mettre en œuvre des projets plus aboutis, adaptés et qui permettent l'épanouissement de chacun. Et un salarié, un collaborateur épanoui est un collaborateur investi.

Loïc aime voir les professionnels évoluer, progresser, s'élever vers des ambitions et objectifs qui leur paraissaient jusque-là inatteignables. Voir les lignes bouger ...

La démarche d'intelligence collective est aujourd'hui le levier principal de Loïc dans ses temps de formation et d'animation, car il génère de la vie, du partage, de l'énergie, de l'enthousiasme, deet surtout place le groupe dans une dynamique auto apprenante.

Ses domaines d'expertises : projet partagé, intelligence collective, communication externe et interne, diagnostic approfondi, accompagnement VAE, ...

Virgil



Formateur en intelligence
collective, facilitateur, créateur de
situations de co-construction

Virgil est un expert de l'intelligence collective. Son objectif, lors de ses interventions est de créer les conditions pour que les apprenants partagent leurs savoirs et mobilisent les connaissances de chacun pour créer, innover, et être dans une dynamique auto apprenante.

Son expérience dans le sport collectif de haut niveau, notamment au travers de l'encadrement de l'équipe nationale féminine de basket-ball du Brésil l'a mené à créer des situations pour que les joueuses soient parties prenantes de leur projet. Cette dynamique permet une réelle adhésion à ce qui est défini et le projet a d'avantage de chances de réussir. Et c'est bien là sa plus grande priorité.

Il se nourrit de cette dynamique et réfléchit toujours à sa posture, ses savoir être, éléments essentiels pour créer un climat de confiance, et proposer un terrain d'expression serein et fertile aux idées nouvelles et ambitieuses.

Il excelle dans sa capacité à diversifier ses mises en situation rendant ainsi ses interventions dynamiques, pertinentes, et innovantes, toujours teintées d'une belle part d'humanisme.

L'équipe de formateurs

Nicolas



Formateur expert en systémie et en construction de projet intra.

Après une formation universitaire dans l'aménagement et le développement des territoires par le tourisme et le sport, Nicolas a débuté sa carrière dans le secteur du tourisme avant de faire de sa passion, le sport, son métier, en devenant entraîneur de basket-ball.

Après une dizaine d'années à développer un projet territorial dans un club associatif, Nicolas a co-fondé une Académie de basket-ball qui accompagne les jeunes dans leur projet sportif, scolaire et personnel. Dans le cadre de ce projet, Nicolas a participé activement au rassemblement de 7 clubs aveyronnais dans un projet de performance et de développement commun, chose qui n'avait jamais été réalisée dans la sphère sportive aveyronnaise.

Passionné d'équipements sportifs, d'innovation, de veille et de prospective sportive, Nicolas a décidé depuis peu de mettre ses compétences et son expérience au service de structures qui souhaitent développer la pratique sportive dans toutes ses formes. Casser les codes et trouver des innovations managériales qui permettent de démocratiser les activités physiques et sportives est devenu le crédo de ce pur aveyronnais, amoureux de son territoire.



INNOVATION FORMATION SPORT

Les thématiques

1. La communication
2. Le management
3. Le bien être professionnel et relationnel
4. La démarche projet

Si dans les formations ci dessous, une ou plusieurs fiches répondent à vos besoins totalement ou partiellement, nous vous invitons à nous contacter pour :

- adapter le programme à votre contexte
- vous proposer les dates qui répondent à vos disponibilités
- vous adresser les éléments contractuels
- démarrer une nouvelle aventure

Ces formations peuvent avoir lieu dans vos locaux pour une formation intra entreprise.

Ci dessous les coordonnées :

CONDE Loic
Tel : 06 12 25 00 81
Mail : conde.loicl@gmail.com



INNOVATION FORMATION SPORT

Qualiopi
processus certifié 

 **RÉPUBLIQUE FRANÇAISE**

La certification qualité a été délivrée au titre des catégories
d'actions suivantes :
– ACTIONS DE FORMATION
– VAE

Les formations

Les formations “sur mesure” :

- les possibilités et le fonctionnement

Les formations “clé en main” :

- Le management moderne
- Coaching des ressources humaines
- Cohésion et dynamiques de groupe
- La communication bienveillante inspirée du processus CNV
- La communication efficace et technique d’entretien
- La gestion de conflits
- La gestion prévisionnelle des emplois et des compétences
- Le diagnostic approfondi
- Le projet partagé
- L’intelligence collective
- Accès aux activités physiques et sportives en milieu professionnel

Notre gage de qualité

Afin de démontrer que les formations proposées dans ce catalogue sont de qualité, Innovation Formation Sport a réalisé les démarches nécessaires pour être certifié Qualiopi. Cette certification, délivrée après le contrôle de 32 indicateurs, accorde à l’organisme de formation la reconnaissance d’un travail bien fait.

Et pour nos clients et bénéficiaires, cela leur donne l’accès aux financements publics tels que les OPCO et FRANCE Travail pour les demandeurs d’emploi.

N’hésitez pas à nous contacter, nous vous expliquerons tout cela plus en détail.

Qualiopi 
processus certifié

 **RÉPUBLIQUE FRANÇAISE**

La certification qualité a été délivrée au titre des catégories
d’actions suivantes :
– ACTIONS DE FORMATION
– VAE

Nos conceptions pédagogiques

A la recherche du partage.

"La recherche de performance est une quête fondatrice de toutes organisations, et nous la partageons avec nos partenaires. Au travers d'un programme de formation et d'accompagnement, Innovation Formation Sport a pour ambition de partager avec vous la recherche de l'excellence, de l'innovation et du succès. Vous aussi, portez au coeur de vos structures une ambition et des valeurs pour partager le plaisir de la réussite".

Des Conceptions Innovantes

La pédagogie active est le pilier de nos actions de formations. Notre volonté de proposer des "mises en action" en partant du vécu, de l'expérience et des savoirs du stagiaire. C'est pour nous une réelle façon de concevoir nos actions.

Pour cela, trois axes forts sont présentés :

- Formation par l'action : Vivre des situations concrètes pour progresser et donner du sens à la théorie.
- Explicitations des pratiques : observer, analyser, et modéliser ce que je fais. Le vécu est le principal contenu de formation.
- Individualisation des parcours : proposer une ingénierie de formation adaptée à chaque situation : de nouvelles compétences au service du projet, compatible avec votre champ de contraintes, en recherche de développement raisonné de vos ressources.

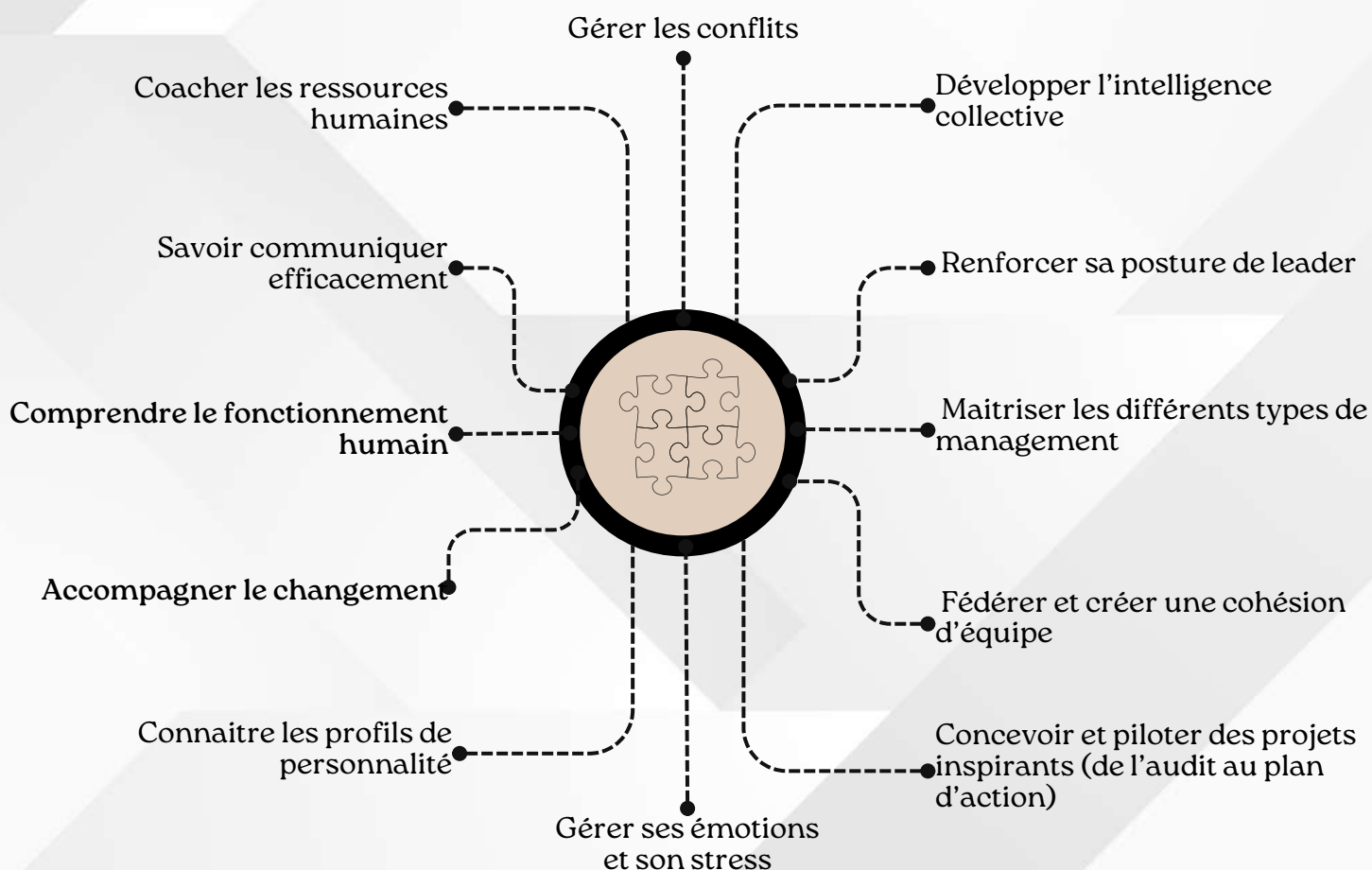
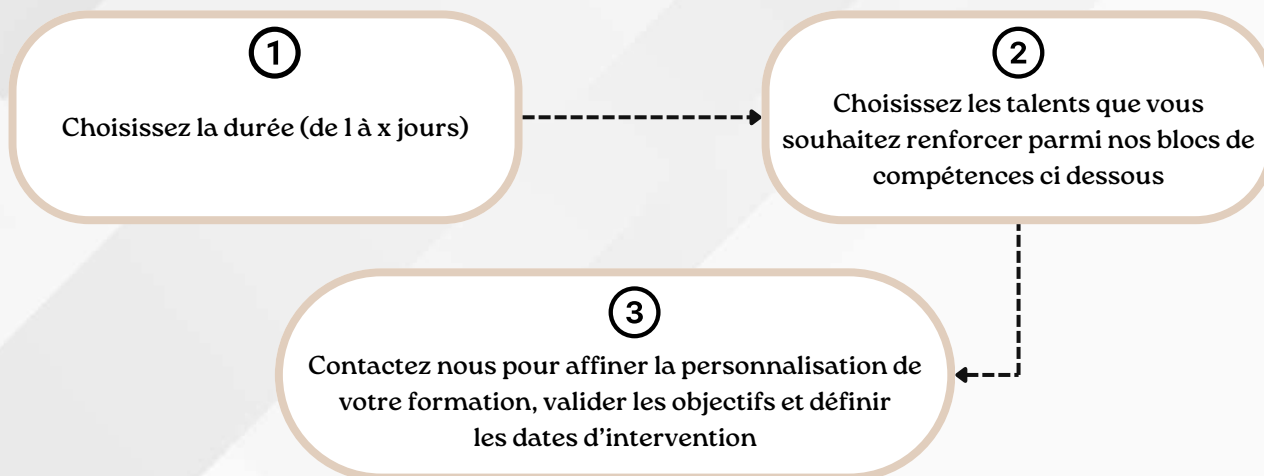


INNOVATION FORMATION SPORT

LES FORMATIONS SUR MESURE



Mode d'emploi :



Le management

***“Les grands leaders de ce monde transcendent leurs
équipes,
rendent meilleur chaque collaborateur,
font grandir chaque personne,
et participent à leur épanouissement personnel...”***

Ils INSPIRENT tout simplement !”

LE MANAGEMENT MODERNE



Descriptif :

“Celui qui est le Maître de lui-même est plus grand que celui qui est le Maître du monde” (Bouddha). Cette formation, aux méthodes pédagogiques interactives et innovantes allie deux notions indissociables selon nous : le développement Humain et le management. L'association de ces deux idées fondamentales permet d'acquérir des apprentissages uniques et différents de toutes les autres formations en management.

Les objectifs pédagogiques de la formation :

- Prendre conscience de son leadership
- Renforcer sa posture de leader
- Garantir la cohérence organisationnelle
- Mieux appréhender les conflits
- Développer une autorité saine
- Développer la cohésion dans son équipe
- Créer un climat de confiance et de sécurité dans son équipe de travail



Informations générales

Dates : A définir avec le client

Lieu : en entreprise

Durée : 5 jours (35h)

Horaires : 8h30-12h30 / 14h-17h

Tarif : 1400 € par personne

Délai : convention dans les 15 jours.

Adaptation : cette formation, à l'issue d'un entretien individuel, pourra être adaptée aux personnes ayant des besoins spécifiques.

Programme :

- La posture inspirante du manager
- Les dynamiques de groupe
- La cohésion d'équipe
- La outils de la communication efficace
- Communiquer en situation difficile
- Les techniques d'entretien

Expériences et références du formateur

Ancien entraîneur professionnel en basketball, j'ai eu l'opportunité de manager de nombreuses équipes durant ma carrière. Actuellement formateur, consultant et coach en développement humain et management, certifié au modèle de management et de communication Comcolors, je suis formé à l'analyse transactionnelle à la théorie des Organisations.



Yann

Public visé : Managers, chefs d'entreprise, chefs d'équipe, entraîneurs

Pré requis : Aucun

Délai de réponse : une confirmation de votre inscription sera adressée dans les 7 jours qui suivent. Une convention sera envoyée 2 semaines avant le début de la formation

Modalités pédagogiques

Une alternance entre mise en situation et apports théoriques permettra de mettre en pratique les apports de connaissances. Nombreux sont les outils mobilisés pour donner la parole à l'ensemble des stagiaires et rendre la formation interactive et dynamique.

Modalité d'évaluation

1 épreuve écrite de type QCM sera réalisée en fin de formation. En fonction des résultats au QCM, un entretien individuel est possible avec le formateur afin de mettre en place un plan d'acquisition des connaissances.



COACHING DES RESSOURCES HUMAINES



Descriptif :

"La plus grande des folies c'est de faire toujours la même chose et s'attendre à un résultat différent" (A. Einstein). Grâce à notre vision et nos outils, nous vous permettons, à travers cette formation, d'acquérir l'expertise relationnelle pour accompagner le changement et la mise en place de solutions en situation difficile.

"Les portes du changement ne s'ouvrent que de l'intérieur" (J. Salomé).

Les objectifs pédagogiques de la formation:

- Devenir un facilitateur de changement
- Maîtriser l'art du questionnement
- Maîtriser les étapes d'un entretien
- Mener l'autre vers l'autonomie et la performance
- Aider les gens à développer leurs ressources

Informations générales

Dates : A définir avec le client

Lieu : en entreprise

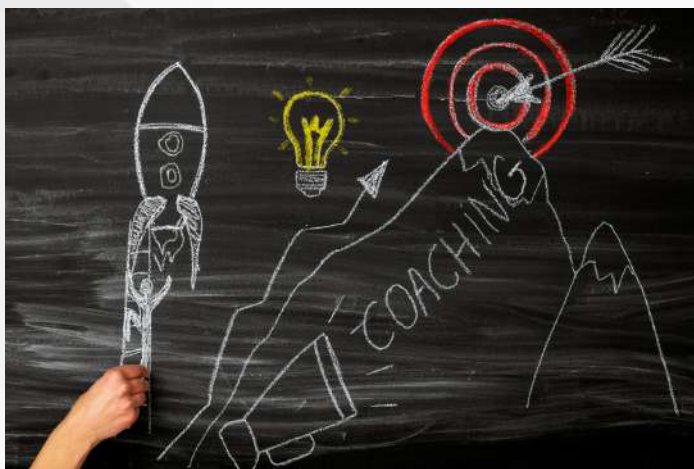
Durée : 6 jours (42h)

Horaires : 8h30-12h30 / 14h-17h

Tarif : 1680 € par personne

Délai : convention dans les 15 jours.

Adaptation : cette formation, à l'issue d'un entretien individuel, pourra être adaptée aux personnes ayant des besoins spécifiques.



Programme :

- La communication efficace
- Les outils de communication
- L'art du questionnement
- Les techniques d'entretien
- Les fondamentaux du coaching
- L'accompagnement au changement

COACHING DES RESSOURCES HUMAINES



Expériences et références du formateur

Ma carrière d'entraîneur professionnel en basketball m'a amené à coacher de nombreux(se) joueurs(ses) et autres membres de staff. Mais ce sont mes formations en coaching (coaching orienté solution et Comcolors), en PNL et en analyse transactionnelle qui me permettent aujourd'hui de le faire avec plus de sérénité et d'efficacité pour accompagner mes collaborateurs vers le changement .



Yann

Public visé : Managers, chefs d'entreprise, chefs d'équipe, entraîneurs

Pré requis : Aucun

Délai de réponse : une confirmation de votre inscription sera adressée dans les 7 jours qui suivent. Une convention sera envoyée 2 semaines avant le début de la formation

Modalités pédagogiques

Une alternance entre mise en situation et apports théoriques permettra de mettre en pratique les apports de connaissances. Nombreux sont les outils mobilisés pour donner la parole à l'ensemble des stagiaires et rendre la formation interactive et dynamique.

Modalité d'évaluation

Les accompagnements réalisés lors de la mise en situation finale feront office de support d'évaluation en lien avec les objectifs de la formation.



COHÉSION ET DYNAMIQUES DE GROUPE



Descriptif :

"La pierre n'a point d'espoir d'être autre chose qu'une pierre. Mais de collaborer, elle s'assemble et devient Temple" (A. de Saint Exupéry).

Devenez le manager qui vous ressemble et menez vos équipes de la cohésion à la coopération!

Animations et dynamisme font le Cœur de notre formation afin de vous aider à évoluer vers un management personnalisé et inspirant pour vos collaborateurs !

Les objectifs pédagogiques de la formation :

- Comprendre les dynamiques de groupe
- Faire évoluer son Imago
- Développer une autorité saine
- Renforcer la cohésion dans son équipe
- Créer un climat de confiance avec son groupe
- Garantir la cohérence organisationnelle de sa structure



Informations générales

Dates : A définir avec le client

Lieu : en entreprise

Durée : 4 jours (28h)

Horaires : 8h30-12h30 / 14h-17h

Tarif : 1120 € par personne

Délai : convention dans les 15 jours.

Adaptation : cette formation, à l'issue d'un entretien individuel, pourra être adaptée aux personnes ayant des besoins spécifiques.

Programme :

- Les dynamiques de groupe
- Vision - mission - valeurs
- Cohésion - collaboration et coopération
- Les outils de cohésion
- Animation d'équipe (intelligence collective)
- Les étapes de développement d'une équipe
- Le leadership
- Les composantes du leadership

COHÉSION ET DYNAMIQUES DE GROUPE



Expériences et références du formateur

Ma carrière de joueur et d'entraîneur professionnel en basket-ball m'ont appris l'importance de la cohésion d'équipe dans la recherche de performance collective.

Ma formation sur la Théorie des Organisations (E. Berne) m'a permis de comprendre la dynamique des groupes et de développer et expérimenter différentes techniques pour développer la cohésion dans les groupes que j'ai managés.



Yann

Public visé : Managers, chefs d'entreprise, chefs d'équipe, entraîneurs

Pré requis : Aucun

Délai de réponse : une confirmation de votre inscription sera adressée dans les 7 jours qui suivent. Une convention sera envoyée 2 semaines avant le début de la formation

Modalités pédagogiques

Une alternance entre mise en situation et apports théoriques permettra de mettre en pratique les apports de connaissances.

Nombreux sont les outils mobilisés pour donner la parole à l'ensemble des stagiaires et rendre la formation interactive et dynamique.

Modalité d'évaluation

1 épreuve écrite de type QCM sera réalisée en fin de formation. En fonction des résultats au QCM, un entretien individuel est possible avec le formateur afin de mettre en place un plan d'acquisition des connaissances.



La communication

**« Entre ce que je pense, ce que je veux dire, ce que je dis,
Ce que vous croyez entendre, ce que vous entendez,
Ce que vous croyez comprendre, ce que vous comprenez,
Il y a dix possibilités qu'on ait des difficultés à
communiquer !
Mais essayons quand même... »**

Bernard WEBER

LA COMMUNICATION BIENVEILLANTE INSPIRÉE DU PROCESSUS CNV



Descriptif :

“ Un art de vivre avec Soi-même et avec les autres”
(M. ROSENBERG)

L'intention de la communication bienveillante est de créer une qualité de relation avec soi-même et avec les autres qui permette de satisfaire les besoins fondamentaux de chacun, de manière harmonieuse et pacifique. Cette formation vous invite à comprendre les enjeux essentiels et les écueils de la communication et vous permettra d'élargir votre niveau de conscience relationnel !

Les objectifs pédagogiques de la formation :

- Comprendre les enjeux de la communication
- Améliorer la qualité de relation à soi même
- Pratiquer l'auto-empathie
- Maîtriser les étapes du processus OSBD
- Développer sa responsabilité et l'assertivité dans sa communication



La girafe qui observe sans juger et exprime ses sentiments sans en rendre l'autre responsable. C'est le langage du cœur - la girafe est le mammifère terrestre qui a le plus gros cœur. Derrière chaque jugement se cache un besoin. Le langage de la girafe est à l'écoute des besoins, c'est pourquoi il apaise le conflit. La girafe a ainsi été choisie comme emblème de la communication non violente par son inventeur, le psychologue américain Marshall Rosenberg.

Informations générales

Dates : A définir avec le client

Lieu : en entreprise

Durée : 2 jours (14h)

Horaires : 8h30-12h30 / 14h-17h

Tarif : 600 € par personne

Délai : convention dans les 15 jours.

Adaptation : cette formation, à l'issue d'un entretien individuel, pourra être adaptée aux personnes ayant des besoins spécifiques.

Programme :

- Identifier les intentions de ma communication
- Les obstacles à une communication efficace
- Présentation du processus OSBD
- Les 4 façons de recevoir un message difficile à entendre
- Découvrir le processus d'auto-empathie

LA COMMUNICATION BIENVEILLANTE INSPIRÉE DU PROCESSUS CNV



Expériences et références de la formatrice

Dynamique, passionnée par la condition Humaine et animée par la communication, c'est après son parcours d'infirmière anesthésiste qu'Alizée est devenue coach de Vie professionnelle. Elle accompagne dans le milieu personnel puis se tourne vers le monde de l'entreprise. Spécialisée dans la connaissance de Soi et la communication bienveillante. Elle est notamment formée à la Communication NonViolente (CNV)



Alizée

Public visé : Tout public

Pré requis : Aucun

Délai de réponse : une confirmation de votre inscription sera adressée dans les 7 jours qui suivent. Une convention sera envoyée 2 semaines avant le début de la formation

Modalités pédagogiques

Une alternance entre mise en situation et apports théoriques permettra de mettre en pratique les apports de connaissances. Nombreux sont les outils mobilisés pour donner la parole à l'ensemble des stagiaires et rendre la formation interactive et dynamique.

Modalité d'évaluation

1 épreuve écrite de type QCM sera réalisée en fin de formation. En fonction des résultats au QCM, un entretien individuel est possible avec le formateur afin de mettre en place un plan d'acquisition des connaissances.



LA COMMUNICATION EFFICACE ET TECHNIQUE D'ENTRETIEN



Descriptif :

Parler est un besoin, écouter est un art” (Goethe)
Cette formation vous propose une immersion au Cœur de la communication, où comment communiquer de manière efficace?

Nous vous emmenons visiter les enjeux d'une communication gagnante - gagnante et constructive qui vous portera en même temps que vos équipes au plus prêt de vos objectifs !

Les objectifs pédagogiques de la formation :

- Maîtriser l'art du questionnement
- Appréhender les techniques d'entretien
- Mieux appréhender les conflits
- Aider ses collaborateurs à monter en compétences
- Créer un climat de confiance
- Améliorer ses relations avec les autres



Informations générales

Dates : A définir avec le client

Lieu : en entreprise

Durée : 3 jours (21h)

Horaires : 8h30-12h30 / 14h-17h

Tarif : 900 € par personne

Délai : convention dans les 15 jours.

Adaptation : cette formation, à l'issue d'un entretien individuel, pourra être adaptée aux personnes ayant des besoins spécifiques.

Programme :

- La posture du bon communicant
- Les outils de communication
- L'art du questionnement
- Les techniques d'entretien
- Communiquer en situation difficile

LA COMMUNICATION EFFICACE ET TECHNIQUE D'ENTRETIEN



Expériences et références du formateur

Ma carrière d'entraîneur professionnel en basket-ball m'a amené à coacher et donc communiquer avec de nombreux(se) joueurs(se) et autres membres de staff. Mais ce sont mes formations en coaching, en PNL et en analyse transactionnelle qui m'ont fait prendre conscience que la communication est un outil très puissant.



Yann

Public visé : Tout public

Pré requis : Aucun

Délai de réponse : une confirmation de votre inscription sera adressée dans les 7 jours qui suivent. Une convention sera envoyée 2 semaines avant le début de la formation

Modalités pédagogiques

Une alternance entre mise en situation et apports théoriques permettra de mettre en pratique les apports de connaissances. Nombreux sont les outils mobilisés pour donner la parole à l'ensemble des stagiaires et rendre la formation interactive et dynamique.

Modalité d'évaluation

les entretiens réalisés lors de la mise en situation finale feront office de support d'évaluation en lien avec les objectifs de la formation.



GESTION DE CONFLITS



Descriptif :

La plupart des malentendus proviennent de mal-écoutés" (Thomas d'Ansembourg).

En Chinois, le mot "crise" s'écrit avec 2 caractères: le premier représente de danger, le second l'opportunité. La régulation des conflits est inévitable, elle est aussi l'opportunité pour une équipe de grandir !

Il s'agit d'un processus naturel pour lequel il est nécessaire de posséder des outils de compréhension.

Les objectifs pédagogiques de la formation :

- Identifier l'origine des conflits
- Appréhender et manipuler des nouveaux outils de régulation
- Désamorcer et réguler les situations de crise
- Rétablir une communication efficace



Informations générales

Dates : A définir avec le client

Lieu : en entreprise

Durée : 3 jours (21h)

Horaires : 8h30-12h30 / 14h-17h

Tarif : 900 € par personne

Délai : convention dans les 15 jours.

Adaptation : cette formation, à l'issue d'un entretien individuel, pourra être adaptée aux personnes ayant des besoins spécifiques.

Programme :

- Prévenir les conflits
- L'origine du conflit
- Les jeux psychologiques
- Le conflit, une espèce en voie de disparition : gestion de conflits
- L'analyse transactionnelle
- Les positions de perceptions
- La communication bienveillante (inspirée de la CNV)
- L'intelligence émotionnelle

Expériences et références du formateur

Ancien joueur et entraîneur professionnel en basketball, je suis actuellement formateur, consultant et coach en développement humain et management. Certifié au modèle de management et de communication Comcolors, je suis formé à l'analyse transactionnelle à la théorie des Organisations. je suis également Praticien en hypnose Eriksonnienne et coach professionnel.



Yann

Public visé : Tout public

Pré requis : Aucun

Délai de réponse : une confirmation de votre inscription sera adressée dans les 7 jours qui suivent. Une convention sera envoyée 2 semaines avant le début de la formation

Modalités pédagogiques

Une alternance entre mise en situation et apports théoriques permettra de mettre en pratique les apports de connaissances.

Nombreux sont les outils mobilisés pour donner la parole à l'ensemble des stagiaires et rendre la formation interactive et dynamique.

Modalité d'évaluation

1 épreuve écrite de type QCM sera réalisée en fin de formation. En fonction des résultats au QCM, un entretien individuel est possible avec le formateur afin de mettre en place un plan d'acquisition des connaissances.



La démarche projet

***“Se réunir est un début,
rester ensemble est un progrès,
travailler ensemble est la réussite”***

H. FORD

LA GESTION PRÉVISIONNELLE DES EMPLOIS ET COMPÉTENCES



Descriptif :

La GPEC peut paraître floue pour un grand nombre de professionnels. Pour autant, nombreuses sont les structures qui s'en emparent sans même identifier la démarche, les étapes, le sens à y donner.

La gestion prévisionnelle des emplois et compétences est un dispositif à mettre en place et piloter pour répondre aux besoins de la structure, de son projet, et de ses ambitions.

Entre nos objectifs, et notre situation actuelle, les compétences peuvent être fragiles. Elles peuvent même être absentes au sein de notre équipe de collaborateurs.

Mesurer ces écarts pour faire monter son équipe en compétences est la raison première de la démarche GPEC

Objectifs pédagogiques :

Réaliser un état des lieux des compétences et des fragilités

Mesurer les écarts entre les capacités de l'équipe et les besoins du projet

Construire les processus pour faire monter l'équipe en compétence



Informations générales

Dates : À définir avec le client

Lieu : en entreprise

Durée : 6 jours (42h / 3 jours + 3 jours)

Horaires : 8h30-12h30 / 14h-17h

Tarif : 1680 € / personne

Délai : convention dans les 15 jours.

Adaptation : cette formation, à l'issue d'un entretien individuel, pourra être adaptée aux personnes ayant des besoins spécifiques.

Programme :

- La démarche GPEC
- Études des outils RH : organigramme, fiche de poste, fiche métier ...
- Les entretiens révélateurs de compétences
- Un SWOT collectif : une photographie co-construite
- La mesure des écarts : projets / ressources (compétences)
- Un cadre "partagé" à définir : vision / mission / valeurs
- Un plan de formation pour aider les RH à monter en compétence.

LA GESTION PRÉVISIONNELLE DES EMPLOIS ET COMPÉTENCES



Expériences et références du formateur

J'ai souvent eu l'occasion, au cours de mes formations et accompagnements, d'aborder ce sujet avec les clients et stagiaires.

J'aime l'idée de renforcer une dynamique d'équipe en lui permettant de se développer, et ce, de manière adaptée.

Mon "DESJEPS direction de structure et de projets" me permet d'être à l'aise sur ce sujet, et ma formation de formateur me donne les outils pour transmettre les compétences associées avec efficacité.

Public visé : entreprises, associations, chefs de projet, responsables d'équipes, de service, de pôles, managers ... (formation inter et intra)

Pré requis : être en gestion d'une équipe, d'une structure, d'une organisation

Délai de réponse : une confirmation de votre inscription sera adressée dans les 7 jours qui suivent. Une convention sera envoyée 2 semaines avant le début de la formation



Loïc

Modalités pédagogiques

Une alternance entre mise en situation et apports théoriques permettra de mettre en pratique les apports de connaissances.

Nombreux sont les outils mobilisés pour donner la parole à l'ensemble des stagiaires et rendre la formation interactive et dynamique.

Modalité d'évaluation

Un questionnaire de fin de formation viendra vérifier les compétences et connaissances acquises ou non.

Ce questionnaire sera réalisé en direct avec les stagiaires afin d'aborder les points délicats présentant des réponses inadaptées.



LE DIAGNOSTIC APPROFONDI



Descriptif :

Le socle d'un projet, d'une ambition nouvelle, d'une envie de se développer et de gagner en efficacité, le diagnostic permet d'identifier les points forts d'une structure mais également ses freins et points de blocage.

Individuelle ou collective, cette démarche permet d'identifier la problématique à résoudre et de pouvoir définir un plan d'action en suivant. La posture "neutre" et "distanciée" est fondamentale afin de garder une réelle objectivité dans les démarches.

3 journées de formation pour vous mettre en action et commencer à réaliser un diagnostic interne. Rejoignez-nous.

Objectifs pédagogiques :

Comprendre les enjeux du diagnostic

Identifier les dysfonctionnements et les forces de la structure

Connaitre les attentes et besoins des acteurs



Informations générales

Dates : À définir avec le client

Lieu : en entreprise

Durée : 3 jours (21h)

Horaires : 8h30-12h30 / 14h-17h

Tarif : 840 € / personne

Délai : convention dans les 15 jours.

Adaptation : cette formation, à l'issue d'un entretien individuel, pourra être adaptée aux personnes ayant des besoins spécifiques.

Programme :

- Le cadre et les publics "cibles"
- Un SWOT collectif, un outil pour harmoniser nos points de vue
- Les enquêtes et états des lieux, fournisseurs de réponses.
- Analyser les retours pour mieux comprendre la source et origine du problème.
- La définition des préconisations en conclusion d'un diagnostic.

LE DIAGNOSTIC APPROFONDI



Expériences et références du formateur

Nombreuses sont mes expériences, soit au sein de mes précédents emplois, soit dans les nombreux accompagnements réalisés, au cours desquels le diagnostic approfondi reste le point de départ de toute transformation.

J'aime accompagner les acteurs à identifier les difficultés de leur quotidien professionnel, facilitant ainsi l'apport de solutions, d'idées nouvelles et d'innovation.

Des constats collectifs, des enquêtes quantitatives et qualitatives, nous aborderons lors de cette formation les outils qui peuvent vous permettre de réaliser un diagnostic approfondi, précis et source d'ambitions.

Public visé : entreprises, associations, chefs de projet, responsables d'équipes, de service, de pôles, managers ... (formation inter et intra)

Pré requis : aucun

Délai de réponse : une confirmation de votre inscription sera adressée dans les 7 jours qui suivent. Une convention sera envoyée 2 semaines avant le début de la formation



Loïc

Modalités pédagogiques

Une alternance entre mise en situation et apports théoriques permettra de mettre en pratique les apports de connaissances.

Nombreux sont les outils mobilisés pour donner la parole à l'ensemble des stagiaires et rendre la formation interactive et dynamique. La conduite d'entretien sera un outil central pour cette formation.

Modalité d'évaluation

La présentation finale lors de la dernière journée, présentant les commandes inter sessions (retours / analyse / problématique) fera office de support d'évaluation en lien avec les objectifs de la formation.



LE PROJET PARTAGÉ



Descriptif :

Programmer un voyage, acheter une maison, ... la méthodologie de projet est commune à toutes nos ambitions. Elle est présente dans notre quotidien professionnel mais également personnel.

Cette formation a pour objectif de vous aider dans le développement d'un processus continue et vous amener à construire des automatismes dès lors que vous rentrez dans cette démarche.

Durant ces 3 jours, nous vous apporterons des connaissances et des compétences nouvelles vous permettant de piloter des projets professionnels avec efficacité.

Une approche de la dynamique de projet partagé sera présente en toile de fond, afin de vous apporter crédibilité et légitimité auprès de vos collaborateurs.

Objectifs pédagogiques :

Co construire un projet adapté

Harmoniser les points de vue de chacun et les prendre en considération

Rendre la communication interne plus forte et partager des outils adaptés



Informations générales

Dates : À définir avec le client

Lieu : en entreprise

Durée : 3 jours (21h / 2 jours + 1 jour)

Horaires : 8h30-12h30 / 14h-17h

Tarif : 840 € / personne

Délai : convention dans les 15 jours.

Adaptation : cette formation, à l'issue d'un entretien individuel, pourra être adaptée aux personnes ayant des besoins spécifiques.

Programme :

- Une méthodologie systémique
- les différentes étapes et la création de sens, de cohérence
- le diagnostic comme point de départ
- des outils de pilotage "sur mesure" et "adaptés" à votre projet
- une évaluation, élément garant du respect des ambitions
- quelle suite à donner ? des perspectives d'amélioration pour rentrer dans un processus continue

LE PROJET PARTAGÉ



Expériences et références du formateur

Titulaire d'un DESJEPS directeur de structure et de projets sportifs, j'ai développé une réelle expertise dans la méthodologie de projet que j'enseigne aujourd'hui sur des diplômes de niveau Bac + 5. J'aime amener une vision nouvelle sur la méthodologie de projet et notamment cette dimension du partage qui crée généralement des connexions inter personnelles et une vraie dynamique de travail au sein de la structure. Cette approche innovante me passionne et j'aime particulièrement la transmettre.



Loïc

Modalités pédagogiques

Une alternance entre mise en situation et apports théoriques permettra de mettre en pratique les apports de connaissances.

Nombreux sont les outils mobilisés pour donner la parole à l'ensemble des stagiaires et rendre la formation interactive et dynamique.

Modalité d'évaluation

Les productions réalisées lors de la mise en situation finale feront office de support d'évaluation en lien avec les objectifs de la formation.

Public visé : entreprises, associations, chefs de projet, responsables d'équipes, de service, de pôles, managers ... (formation inter et intra)

Pré requis : travailler au sein ou avec une équipe de collaborateurs (salariés ou bénévoles)

Délai de réponse : une confirmation de votre inscription sera adressée dans les 7 jours qui suivent. Une convention sera envoyée 2 semaines avant le début de la formation



L'INTELLIGENCE COLLECTIVE



Descriptif :

Cette formation s'adresse aux acteurs du monde professionnel, qui sont régulièrement dans l'interaction, dans le pilotage, dans le management, et dans le travail en équipe.

L'intelligence collective est un levier pour la création d'une dynamique dans une entreprise ou un club, mais est également un processus de partage des compétences. Cela favorise naturellement le principe de l'équipe auto-apprenante.

Ces 3 journées de formation doivent vous permettre de comprendre le fonctionnement et quelles sont les conditions nécessaires pour développer cette fertilité collective, et ainsi, amener votre structure à changer d'état d'esprit, vous apportant épanouissement et plaisir.

Objectifs pédagogiques :

- Comprendre les enjeux et le processus de l'intelligence collective
- Identifier les étapes
- S'approprier des outils collaboratifs
- (Re) créer une dynamique de travail



Informations générales

Dates : À définir avec le client

Lieu : en entreprise

Durée : 3 jours (21h)

Horaires : 8h30-12h30 / 14h-17h

Tarif : 840 € / personne

Délai : convention dans les 15 jours.

Adaptation : cette formation, à l'issue d'un entretien individuel, pourra être adaptée aux personnes ayant des besoins spécifiques.

Programme :

- l'intelligence collective : concept et process
- la posture du facilitateur et les rôles de chacun
- le point de départ : missions / vision / valeurs
- les outils collaboratifs

Le troisième jour sera consacré à une mise en situation pour vous faire vivre le processus dans sa globalité.

Expériences et références du formateur

Entraîneur de basket de haut niveau et à l'échelle internationale, j'utilise dans mon quotidien des stratégies de réunions participatives et collaboratives. Cela me permet de mettre à profil les idées des groupes que j'encadre. J'ai décidé alors de m'intéresser au sujet de la collaboration, du partage et de l'intelligence collective. Aujourd'hui, elle colore l'ensemble de mes actions professionnelles et c'est pour cela que j'ai décidé de former des équipes et des organisations sur ce sujet.



Virgil

Modalités pédagogiques

Une alternance entre mise en situation et apports théoriques permettra de mettre en pratique les apports de connaissances.

Nombreux sont les outils mobilisés pour donner la parole à l'ensemble des stagiaires et rendre la formation interactive et dynamique. Une mise en situation (réelle ou étude de cas) sera réalisée lors de la journée finale.

Modalité d'évaluation

Les productions réalisées lors de la mise en situation finale feront office de support d'évaluation en lien avec les objectifs de la formation.

Public visé : entreprises, associations, chefs de projet, responsables d'équipes, de service, de pôles, managers ... (formation inter et intra)

Pré requis : travailler au sein ou avec une équipe de collaborateurs (salariés ou bénévoles)

Délai de réponse : une confirmation de votre inscription sera adressée dans les 7 jours qui suivent. Une convention sera envoyée 2 semaines avant le début de la formation



Le bien être professionnel et relationnel

***L'égo dit : "quand tout sera en place je trouverai la paix"
L'âme dit : "trouve la paix et tout se mettra en place"***

Bouddha

COMCOLORS



Descriptif :

Le modèle ComColors est une approche simple et ludique pour améliorer sa communication interpersonnelle, mieux se connaître pour prendre conscience de son plein potentiel et développer sa puissance personnelle en capitalisant sur ses propres qualités. ComColors permet une lecture rapide des points forts, des motivations et de la valeur ajoutée de chaque profil.

Les objectifs pédagogiques de la formation :

- Mieux se connaître
- Comprendre la dynamique des 6 profils
- Améliorer ses relations avec les autres
- Diminuer son niveau de stress
- Mieux gérer son potentiel
- identifier sa valeur ajoutée dans une équipe
- Améliorer sa communication



Informations générales

Dates : A définir avec le client

Lieu : en entreprise

Durée : 3 jours (21h)

Horaires : 8h30-12h30 / 14h-17h

Tarif : 900 € par personne

Délai : convention dans les 15 jours.

Adaptation : cette formation, à l'issue d'un entretien individuel, pourra être adaptée aux personnes ayant des besoins spécifiques.

Programme :

- Découvrir le modèle
- Les positions de vie
- Présentation du modèle et son utilisation
- Les caractéristiques des profils
- Les filtres de perception
- Les comportements sous stress
- L'observateur intérieur et pistes de développement personnel

Expériences et références du formateur

Ancien joueur et entraîneur professionnel en basketball, je suis actuellement formateur, consultant et coach en développement humain et management. Certifié au modèle de management et de communication Comcolors, je suis formé à l'analyse transactionnelle à la théorie des Organisations. je suis également Praticien en hypnose Eriksonnienne et coach professionnel



Yann

Public visé : Tout public

Pré requis : Aucun

Délai de réponse : une confirmation de votre inscription sera adressée dans les 7 jours qui suivent. Une convention sera envoyée 2 semaines avant le début de la formation

Modalités pédagogiques

Une alternance entre mise en situation et apports théoriques permettra de mettre en pratique les apports de connaissances. Nombreux sont les outils mobilisés pour donner la parole à l'ensemble des stagiaires et rendre la formation interactive et dynamique.

Modalité d'évaluation

1 épreuve écrite de type QCM sera réalisée en fin de formation. En fonction des résultats au QCM, un entretien individuel est possible avec le formateur afin de mettre en place un plan d'acquisition des connaissances.



GESTION DES ÉMOTIONS ET BIEN-ÊTRE AU TRAVAIL



Descriptif :

“Ton cerveau te parle, mais tu comprends rien à ce qu’il dit!” (ETLMSF)

Les émotions font partie d’un langage universel qui ne nous a jamais été enseigné à l’école ! Derrière chaque émotions se cache un précieux message qu’il est essentiel d’écouter ! Cette formation participe à développer sa boussole intérieure et à améliorer sa qualité de vie au travail. Comprendre le langage des émotions permet de rester centré face à l’adversité, de diminuer son niveau de stress et de prévenir les risques psychosociaux.

Les objectifs pédagogiques de la formation :

- Comprendre le mécanisme émotionnel
- Décrypter le message des émotions
- Apprendre à les accueillir
- Expérimenter des techniques de régulation
- Développer son quotient émotionnel

Informations générales

Dates : A définir avec le client

Lieu : en entreprise

Durée : 2 jours (14h)

Horaires : 8h30-12h30 / 14h-17h

Tarif : 600 € par personne

Délai : convention dans les 15 jours.

Adaptation : cette formation, à l’issue d’un entretien individuel, pourra être adaptée aux personnes ayant des besoins spécifiques.



Programme :

- La physiologie des émotions
- La dynamique évolutive
- L’intelligence émotionnelle
- Les 4 R de la Théorie PolyVagale
- Les outils d’accueil et de régulation des émotions

GESTION DES ÉMOTIONS ET BIEN-ÊTRE AU TRAVAIL



Expériences et références de la formatrice

Dynamique, passionnée par la condition Humaine et animée par la communication, c'est après son parcours d'infirmière anesthésiste qu' Alizée est devenue coach de Vie professionnelle. Elle accompagne dans le milieu personnel puis se tourne vers le monde de l'entreprise. Spécialisée dans la gestion des émotions, elle est notamment formée à la Théorie PolyVagale (TPV) et à l'intelligence émotionnelle.



Alizée

Public visé : Tout public

Pré requis : Aucun

Délai de réponse : une confirmation de votre inscription sera adressée dans les 7 jours qui suivent. Une convention sera envoyée 2 semaines avant le début de la formation

Modalités pédagogiques

Une alternance entre mise en situation et apports théoriques permettra de mettre en pratique les apports de connaissances.

Nombreux sont les outils mobilisés pour donner la parole à l'ensemble des stagiaires et rendre la formation interactive et dynamique.

Modalité d'évaluation

1 épreuve écrite de type QCM sera réalisée en fin de formation. En fonction des résultats au QCM, un entretien individuel est possible avec le formateur afin de mettre en place un plan d'acquisition des connaissances.



RENFORCER SA POSTURE PROFESSIONNELLE AVEC L'IKIGAI



Descriptif :

"Choisis un travail que tu aimes, et tu n'auras pas à travailler un seul jour de ta vie." (Confucius)

Qu'est-ce qui vous anime au quotidien? Qu'est-ce qui vous motive au travail ? Pour les japonais, la réponse se trouve dans l'Ikigai qui signifie "Raison d'être/Joie de vivre".

Selon la culture nippone, chacun d'entre nous possède un Ikigai qui se situe entre la passion, la mission, la vocation et la profession. Cette formation vous invite à faire une introspection qui vous permettra de vous reconnecter à votre raison d'Être/Joie de vivre, et ainsi renforcer votre posture professionnelle.

Les objectifs pédagogiques de la formation :

- Renforcer sa posture professionnelle
- Maîtriser les outils de management d'équipe
- Créer un environnement favorisant cohésion, coopération et collaboration professionnelle



Informations générales

Dates : A définir avec le client

Lieu : en entreprise

Durée : 2 jours (14h)

Horaires : 8h30-12h30 / 14h-17h

Tarif : 600 € par personne

Délai : convention dans les 15 jours.

Adaptation : cette formation, à l'issue d'un entretien individuel, pourra être adaptée aux personnes ayant des besoins spécifiques.

Programme :

- L'outil "Ikigai"
- La posture professionnelle et le blason
- Les outils de cohésion et de coopération
- La régulation d'équipe
- Construire un projet de structure inspirant

RENFORCER SA POSTURE PROFESSIONNELLE AVEC L'IKIGAI



Expériences et références du formateur

Ancien joueur et entraîneur professionnel en basketball, je suis actuellement formateur et consultant en développement humain, communication et management. Certifié au modèle de management et de communication Comcolors, je suis également coach professionnel. J'interviens notamment dans le milieu de l'entreprise pour accompagner des équipes de travail, notamment avec l'Ikigai comme outil support.



Yann

Public visé : Tout public

Pré requis : Aucun

Délai de réponse : une confirmation de votre inscription sera adressée dans les 7 jours qui suivent. Une convention sera envoyée 2 semaines avant le début de la formation

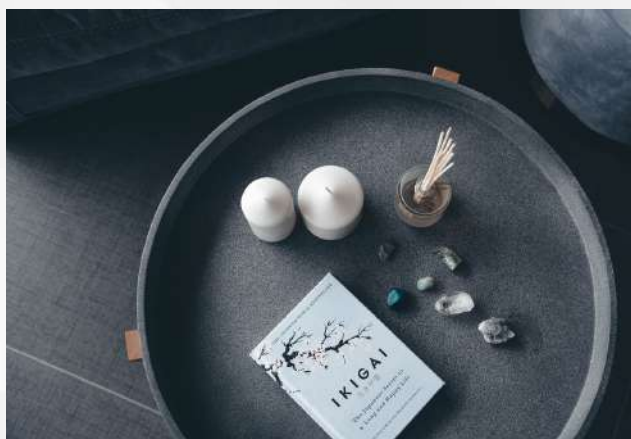
Modalités pédagogiques

Une alternance entre mise en situation et apports théoriques permettra de mettre en pratique les apports de connaissances.

Nombreux sont les outils mobilisés pour donner la parole à l'ensemble des stagiaires et rendre la formation interactive et dynamique.

Modalité d'évaluation

L'implication des stagiaires dans les mises en situation sera un facteur de l'évaluation. Leur capacité à avoir une analyse fine et précise, objective et pertinente fera partie des critères. Un quizz interactif en ligne sera proposé à l'issue de la formation pour mesurer l'acquisition des connaissances.



ACCES AUX ACTIVITES PHYSIQUES ET SPORTIVES (APS) EN MILIEU PROFESSIONNEL



Descriptif :

A l'approche des Jeux Olympiques de Paris en 2024 de nouvelles mesures destinées à encourager les initiatives sportives des entreprises pour leurs salariés ont été mises en place comme le fait que le sport en entreprise n'est plus considéré comme un avantage en nature. Cette simplification vise à permettre aux entreprises de proposer à leurs salariés des lieux dédiés à la pratique sportive dont les bienfaits en milieu professionnel ne sont plus à démontrer (bien-être et santé, cohésion, marque employeur). Or, 70% des entreprises déclarent ne pas savoir vers qui se tourner pour formaliser leur offre d'APS et ne pas avoir assez de temps à consacrer à la démarche. Par son réseau dans le monde du sport et sa connaissance du secteur entrepreneurial, IFS vous accompagne dans la démarche sur une formation intra-entreprise.

Les objectifs pédagogiques de la formation :

- Connaître le champ d'application des APS dans le milieu professionnel
- Mettre les collaborateurs au centre de la démarche
- Introduire les APS dans le quotidien de l'entreprise
- Développer la marque employeur



Informations générales

Dates : A définir avec le client

Lieu : en entreprise

Durée : 2 jours (14h)

Horaires : 8h30-12h30 / 14h-17h

Tarif : 560 € par personne

Délai : convention dans les 15 jours.

Adaptation : cette formation, à l'issue d'un entretien individuel, pourra être adaptée aux personnes ayant des besoins spécifiques.

Programme :

- Le cadre des APS en milieu professionnel
- L'état des lieux des APS dans votre entreprise
- Définition et mise en place de la démarche
- Communication / suivi

ACCES AUX ACTIVITES PHYSIQUES ET SPORTIVES (APS) EN MILIEU PROFESSIONNEL



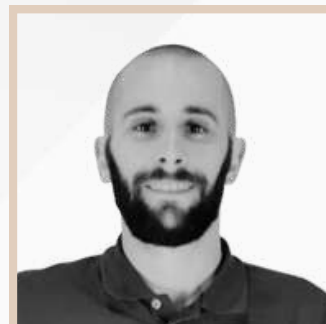
Expériences et références du formateur

Après une formation universitaire dans l'aménagement et le développement des territoires par le tourisme et le sport, j'ai souhaité vivre de ma passion en devenant entraîneur de basket-ball. Après 10 ans dans le secteur auprès de tous les publics, j'ai co-fondé une Académie de basket-ball qui accompagne les jeunes dans leur projet sportif, scolaire et personnel. Passionné d'équipements sportifs et de prospective sportive, j'essaie de mettre mes compétences et mon expérience au service de structures qui souhaitent développer la pratique sportive dans toutes ses formes.

Public visé : Responsables CSE, responsables association sportive d'entreprise, directeurs général, responsables démarche RSE, Délégués du personnel...

Pré requis : Aucun

Délai de réponse : une confirmation de votre inscription sera adressée dans les 7 jours qui suivent. Une convention sera envoyée 2 semaines avant le début de la formation



Nicolas

Modalités pédagogiques

Une alternance entre mise en situation et apports théoriques permettra de mettre en pratique les apports de connaissances. Nombreux sont les outils mobilisés pour donner la parole à l'ensemble des stagiaires et rendre la formation interactive et dynamique.

Modalité d'évaluation

Un quizz sera réalisé en direct pour vérifier l'acquisition des connaissances et sera collectivement débriefer pour revoir certaines notions et concepts.



IDENTITE DE LA STRUCTURE

Innovation Formation Sport

Association 1901 N° W122004530

Adresse : 13 rue des Acacias, 12450 La Primaube

N° SIRET : 822 349 874 00021

N ° déclaration d'activité : 76120083812

Police d'assurance : Allianz N° 3962818 / 1004519090

Assujetti à la TVA : non

Contact : CONDE Loic

téléphone : 06 12 25 00 81

mail : conde.loic1@gmail.com



INNOVATION FORMATION SPORT

*Innovation Formation Sport – 13 rue des Acacias 12450 La Primaube
Déclaration d'activité n° 76120083812 / Numéro SIRET: 822 349 874 00021
Conde.loic1@gmail.com / 06 12 25 00 81*