

LA COMPAGNIE DES ANGLES ROUNDS
présente



A L'AUBE

Une pièce de **Clara Schildowski**

**Ils ne sont pas
les lampadaires les plus
éclairés de la ville**

Ecrit et mis en scène par **Clara Schildowski**
Avec **Adrien Maupetit, Clara Schildowski, Hugo Lebigot** ou **Cyril Martinet**
Costumes **Hugo Bourdoncle**, perruque **Mathilde Arnaud**
Une production de la **Compagnie des angles ronds**



Lorsque le soleil ne se lève pas, une scientifique tente de le faire réapparaître pour sauver l'humanité.

Mais ce n'est pas dans l'intérêt de certains habitants, prêts à tout pour garder leurs privilèges.

A l'aube vous donne toutes les clefs pour pouvoir sauver la Terre, ou presque...

Durée 1h10
Comédie
Tout public

EXTRAIT



© Maywle - photography

LE CONSEILLER

On a perdu le soleil ?

LE MAIRE

Romaric, mon petit, vous voyez une boule de feu dans le ciel ?

Non hein, on est d'accord.

Je ne sais toujours pas pourquoi j'ai accepté de vous embaucher.

LE CONSEILLER

C'est grâce à mon père, il vous a aidé à ouvrir un compte en banque offshore-

LE MAIRE

C'est bon Romaric, vous n'êtes pas obligé de tout me rappeler.

NOTE D'

INTENTION

La première création d'une compagnie est toujours un défi: Qu'est-ce que l'on souhaite défendre ? Et comment ?

Bien que la pièce soit une comédie, A l'aube aborde des sujets actuels tels que l'instrumentalisation de l'environnement à des fins politiques.

Mais pas question d'être moralisateur: nos spectateurs doivent passer un bon moment, et pousser leur réflexion plus loin s'ils le souhaitent.

Notre compagnie s'est donc dirigée vers une mise en scène poétique qui nous transporte vers un autre monde. Cette mise en scène hors norme contraste avec les sujets de la pièce, beaucoup plus terre-à-terre. Ici, on déambule entre des objets surdimensionnés, des situations absurdes et des personnages hauts en couleur.

Les personnages de cette pièce ont tous leurs qualités et leurs défauts, c'est cette complexité qui les rend humains. Ils pourraient être chacun d'entre nous, et nous invitent à méditer sur notre propre bonté.

Et vous, comment réagiriez-vous si c'était la fin du monde ?

LES PERSONNAGES

3 comédiens sur scène, 5 personnages, 1 perroquet

LE MAIRE

Il gère la ville comme on joue au Sims: les habitants de la ville ne sont que de simples électeurs à ses yeux.
En ne pensant qu'à son profit, sa politique climaticide fait disparaître le soleil.
Il doit donc faire en sorte qu'aucun habitant ne découvre sa culpabilité.

LA SCIENTIFIQUE

La Scientifique ne rêve que d'une chose: devenir célèbre. La disparition du soleil est l'opportunité pour elle d'être enfin mentionnée dans les manuels scolaires.
Mais est-il encore possible de sauver la Terre ?

LE CONSEILLER

Sorti d'une école privée prestigieuse, il a obtenu sa place à la mairie parce que son père a aidé le Maire à ouvrir un compte offshore. Il est prêt à tout pour devenir un politicien accompli... absolument tout.

LA COMMISSAIRE

Maintenir l'ordre, oui, mais à ses conditions. Avec le Maire dans sa poche, elle gère la ville à sa façon.

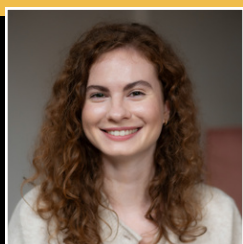
LE PANIQUÉ

Son seul pilier était sa mère, décédée quelques années plus tôt.
Il vit depuis avec son perroquet Pedro auquel il est très attaché. Grand fan du téléachat, il est extrêmement fier de sa dernière acquisition: le Terminator 4000, un kit de survie.

PEDRO

Ara du Brésil, bipède, croquettovore

NOS COMEDIENS



©Hélène Rudeyron

CLARA SCHILDOWSKI

Comédienne formée à l'atelier Blanche Salant, elle a joué dans plusieurs pièces, spectacles immersifs et courts-métrages. Elle se forme au chant, et prête sa voix à des films et séries audio.

Elle écrit et met en scène A l'aube.



©Lilo Létour

ADRIEN MAUPETIT

Vendéen, Adrien monte à Paris et intègre le Cours Simon. Il coécrit et joue dans un spectacle jeune public, Pantoufle & Strapontin. On le retrouve également dans des shows d'improvisation, sur les planches de stand-up ou encore dans des contenus humoristiques sur les réseaux sociaux.



©Guillaume Morbeck

CYRIL MARTINET

Formé à l'Atelier Blanche Salant, Cyril a également suivi du coaching et des stages avec Nathalie Richard, Marc Paquien ou encore Sara Lolov.

Il a joué notamment dans plusieurs courts-métrages et publicités.

NOS DATES

10 février 2026

› **La Colombière - LES GETS (74)**

16 février 2026

› **Palais des sports - MORZINE AVORIAZ (74)**

Du 1er mars au 31 mai 2026

› **La Divine Comédie - PARIS (75)**



LA COMPAGNIE DES ANGLES ROUNDS
présente

**10 FÉV.
2026
16H & 20H**



A L'AUBE

Une pièce de **Clara Schildowski**

**Ils ne sont pas
les lampadaires les plus
éclairés de la ville**

Réservations



La Colombière
Route des Grandes Alpes
LES GETS

Tarif plein: 19,50€
Tarif réduit: 16,50€

LA COMPAGNIE DES ANGLES ROUNDS
présente

**16 FÉV.
2026**
17H30 & 20H



A L'AUBE

Une pièce de **Clara Schildowski**

**Ils ne sont pas
les lampadaires les plus
éclairés de la ville**

Réservations



Palais des congrès
Route du palais des sports
MORZINE

Tarif plein: 19,50€
Tarif réduit: 16,50€

CONTACT

PRODUCTION

Compagnie des angles ronds

ciedesanglesronds@gmail.com

0646519812

