



**CONNAISSANCE
DU TERRITOIRE**
PROVENCE-ALPES-CÔTE D'AZUR



DE L'IMAGERIE TRÈS HAUTE RÉOLUTION AU JUMEAU NUMÉRIQUE RÉGIONAL

22 JANVIER 2026

**COLLOQUE GÉOFUTURS MÉDITERRANÉENS
LUNEL**



Des orthophotos THR au jumeau numérique

- La couverture orthophoto THR → constituer un référentiel très haute résolution à l'échelle régionale
- Valoriser les images THR → maquette 3D du territoire mode d'emploi
- Le jumeau numérique en action → premiers cas d'usage
- Et la suite... ?

Des orthophotos THR pour voir et penser le territoire en « full HD »

Les données

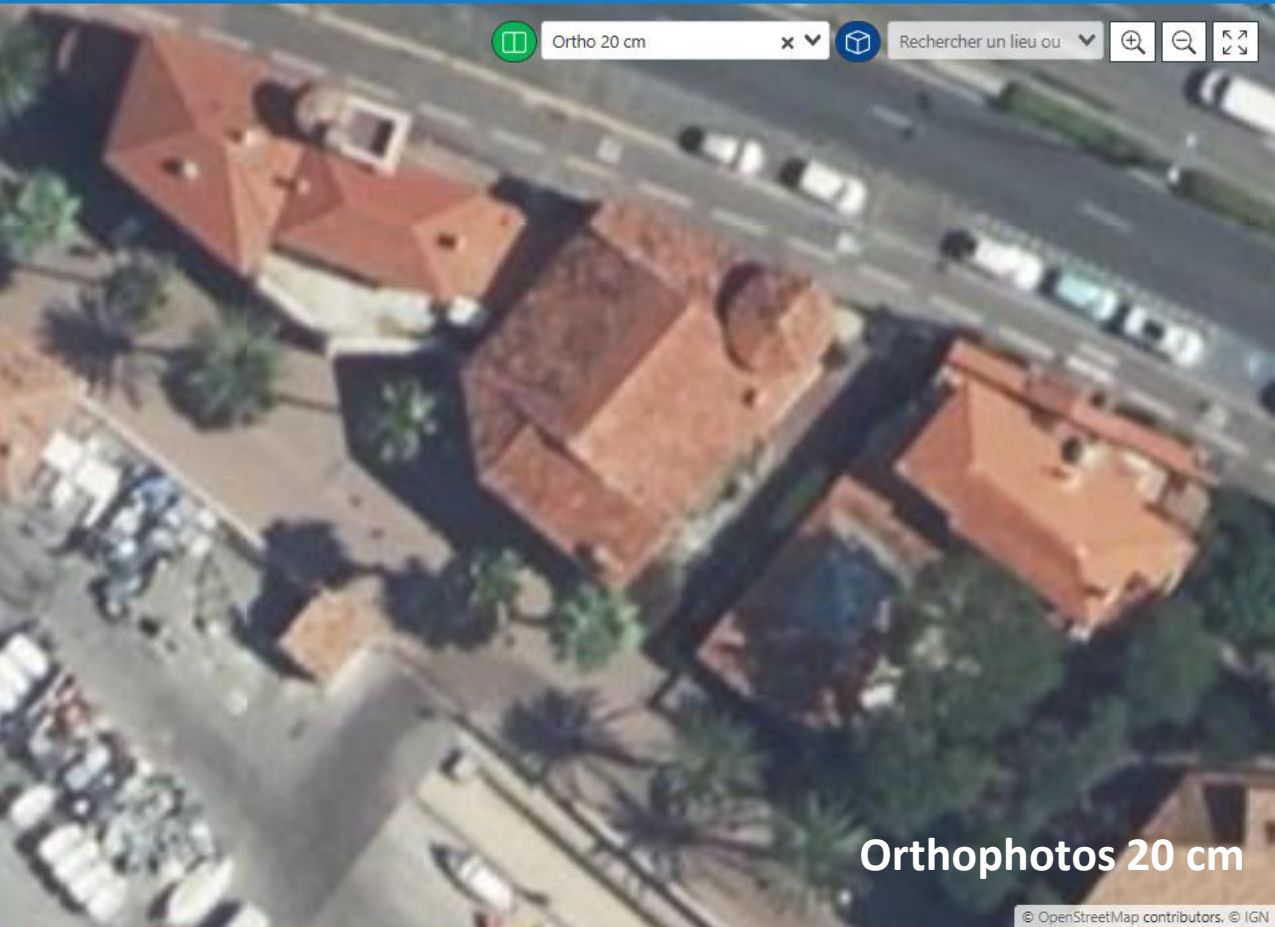
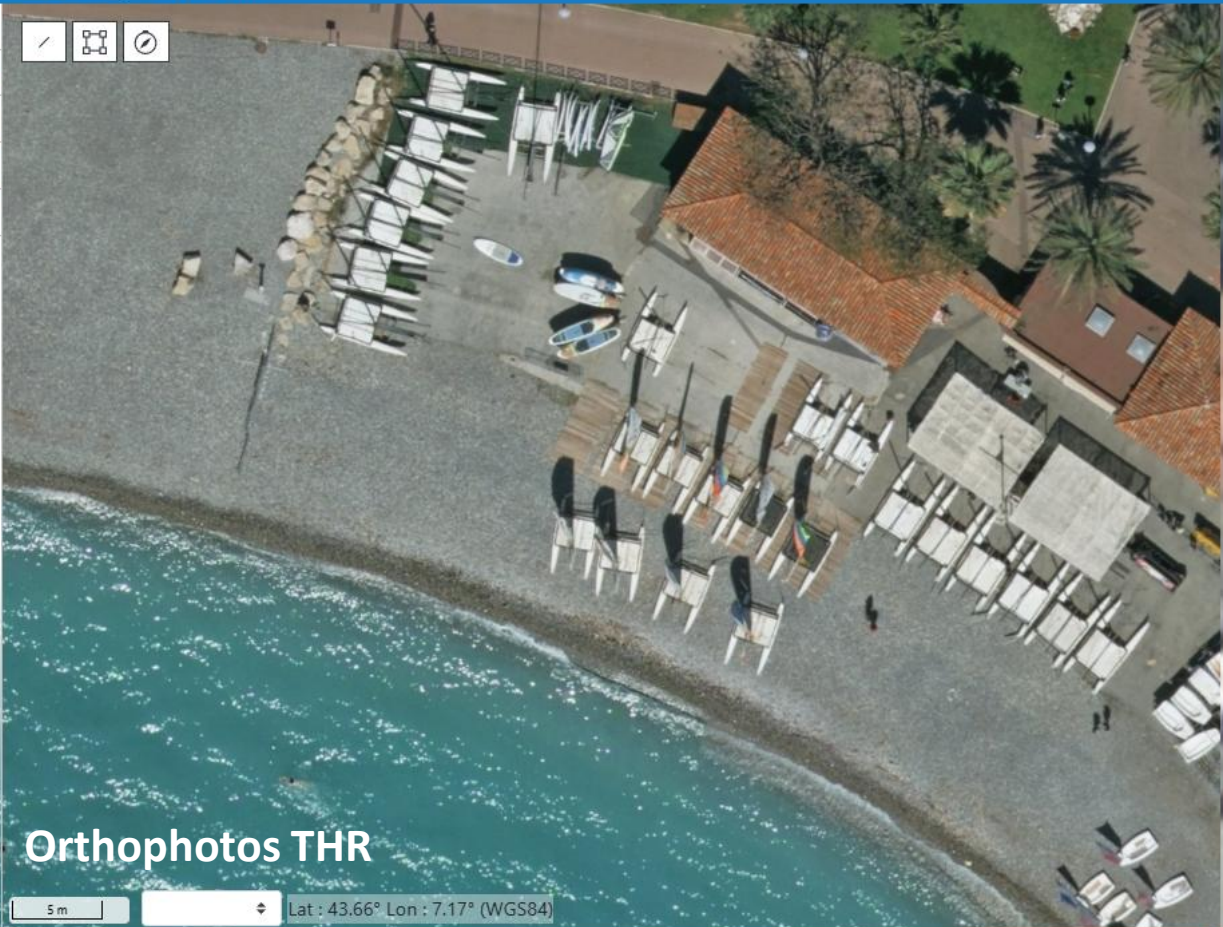
Les services

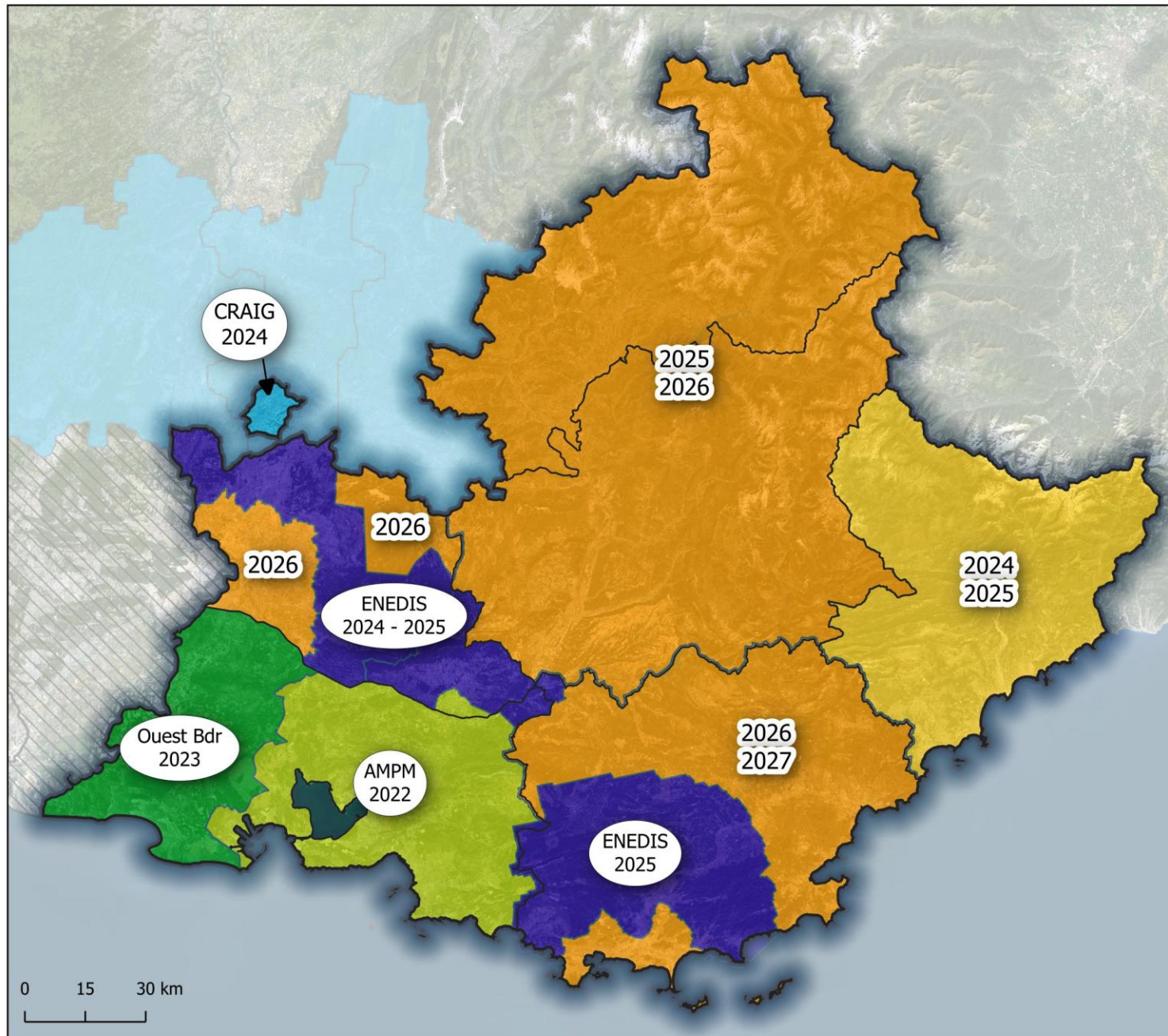
Les actualités

Les organisations

Commencer sur DataSud

← Toutes les cartes ORTHO THR





Couverture Ortho PCRS

Région Provence-Alpes-Côte d'Azur

Porteur

- Région Sud
- Groupement 06
(coord. Région)
- CRAIG
- ENEDIS
- Métropole Aix-Marseille
- Groupement Ouest
Bouches-du-Rhône
- Territoire Energie Gard

Sources :
Fond BDORTHO © IGN

Un jumeau numérique pour le territoire régional ? Enjeux et opportunités

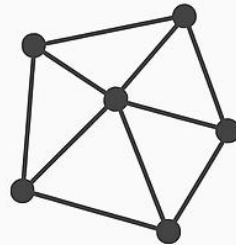
- Valoriser les orthophotos THR et assurer leur mise à jour par la définition d'un produit à « haute valeur ajoutée » - financement FEDER OS1 (en cours d'instruction)
- Faire de la scène 3D un outil pour voir et planifier autrement le territoire
- Articuler la démarche aux productions et aux enjeux locaux / aux projets nationaux : JNFT
- Définir des cas d'usage structurants pour le territoire :
 - Adaptation au changement climatique
 - Vulnérabilité des infrastructures
 - Recul du trait de côte
 - Simulation des potentiels de densification et d'aménagement
 - ...

Jumeau numérique : mode d'emploi

- Acquisition des images
- Traitement des produits intermédiaires (images brutes avec recouvrement)
- Production de la maquette 3D
- Définition de cas d'usage, modules d'analyse... = jumeau numérique



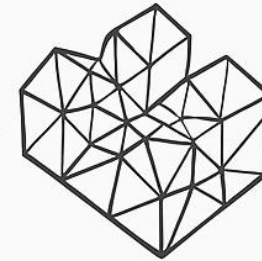
Acquisition
des données



Aérotriangulation



Nuage de
points dense



Modèle
maillé



Photomaillage

Différence de qualité entre... Vues « classiques »



Différence de qualité entre... vues « obliques »



Un jumeau numérique pour accompagner l'organisation des JOP 2030



Un jumeau numérique pour accompagner l'organisation des JOP 2030



Un jumeau numérique pour accompagner l'organisation des JOP 2030

- Livraison fin 2025 d'un premier démonstrateur sur 3 sites du « cluster briançonnais »
- Acquisition et livraison T1 2026 de vues enneigées sur un périmètre élargi dans les Alpes
- Définition de modules spécifiques en lien avec la Solidéo, le COJOP, la Direction Déléguée régionale...
 - Appui à la concertation, visualisation héritage
 - Accompagnement à la livraison des infrastructures et prévision des travaux

Et la suite ?

Un projet intégré ambitieux !

- Réponse du Feder sur le financement global du projet (février)
- Articulation des livraisons orthophoto THR / production du socle 3D avec des moyens dédiés
- Lancement d'un groupe projet « jumeau numérique régional »
- Ouverture des données, définition de cas d'usage et de partenariats pour faire avancer concrètement le projet



**CONNAISSANCE
DU TERRITOIRE**
PROVENCE-ALPES-CÔTE D'AZUR

**Merci pour votre
attention !**

contact : jdario@maregionsud.fr