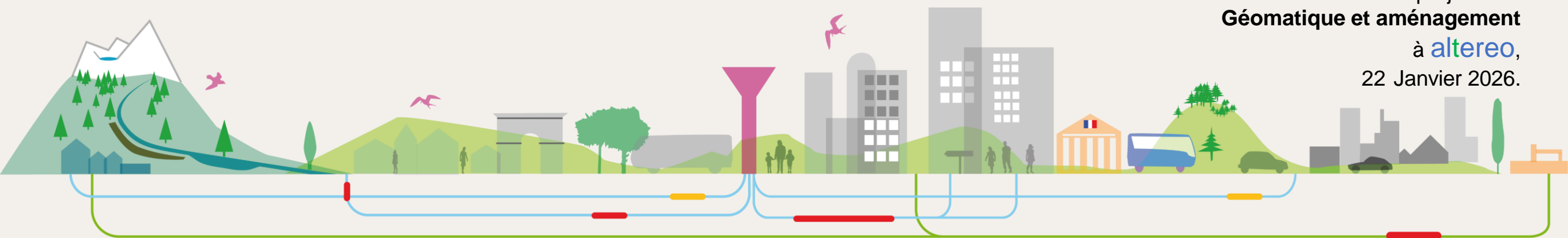


Ingénierie des données et les indicateurs multidimensionnels au service de la transition

Planifier durablement les territoires méditerranéens

Présenté par Tudal SINSIN,
Chef de projet R&D
Géomatique et aménagement
à **altereo**,
22 Janvier 2026.

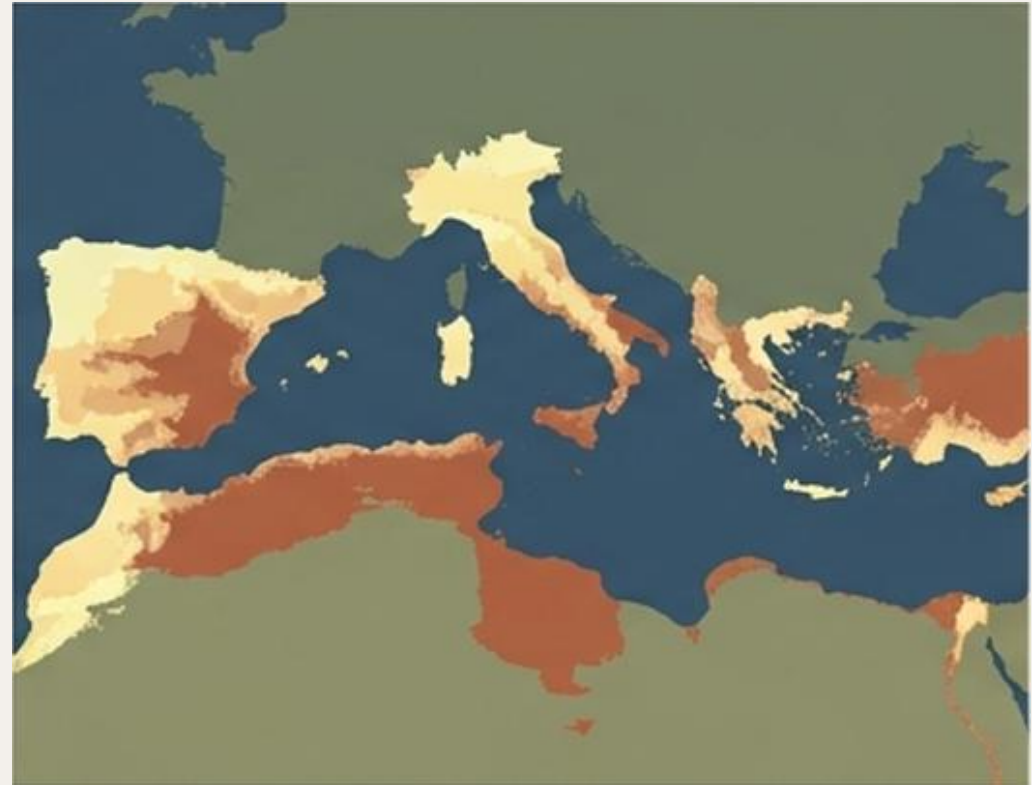


Les territoires méditerranéens sont à double point de bascule

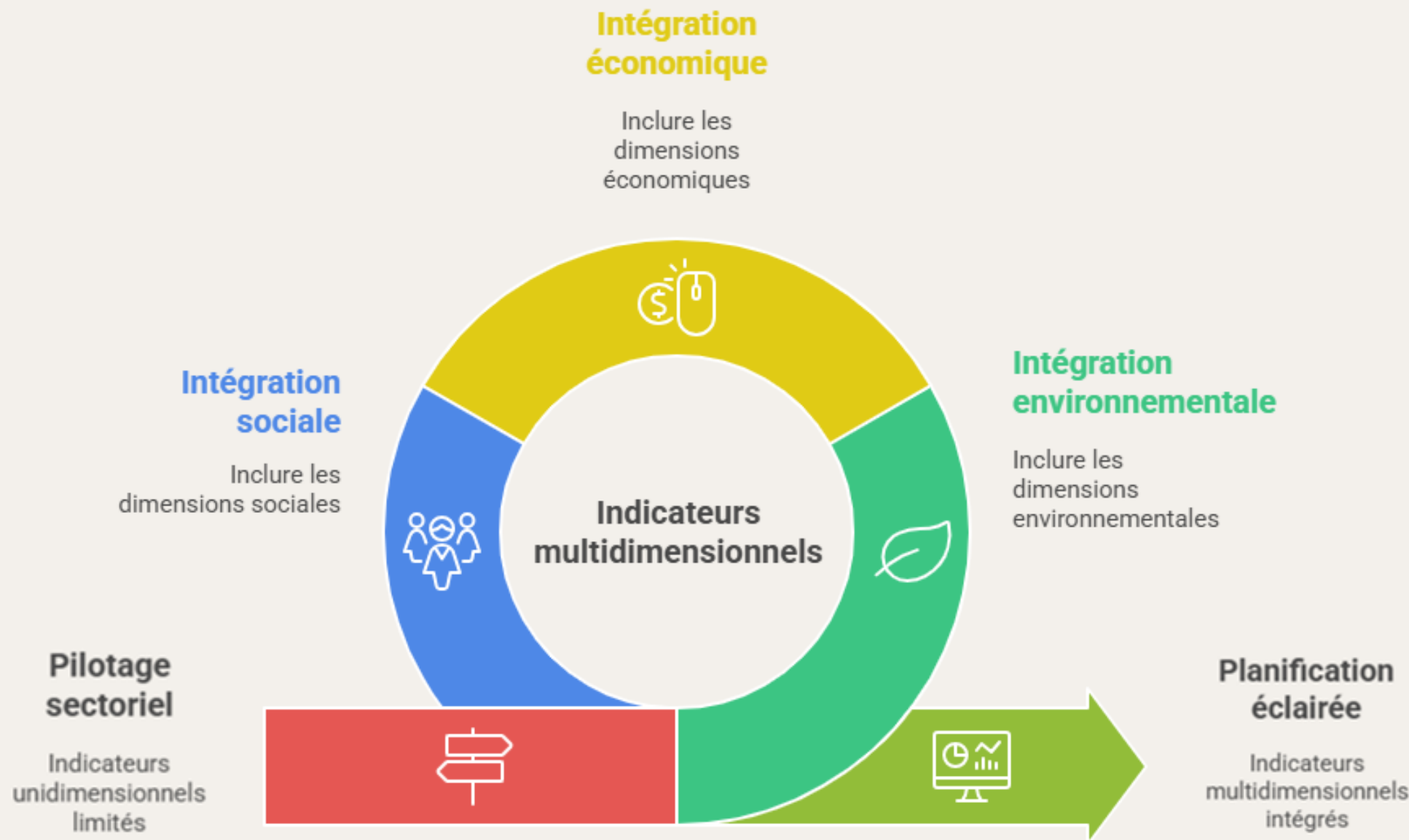
- Forte urbanisation, notamment du littoral



- Changement climatique et ses conséquences

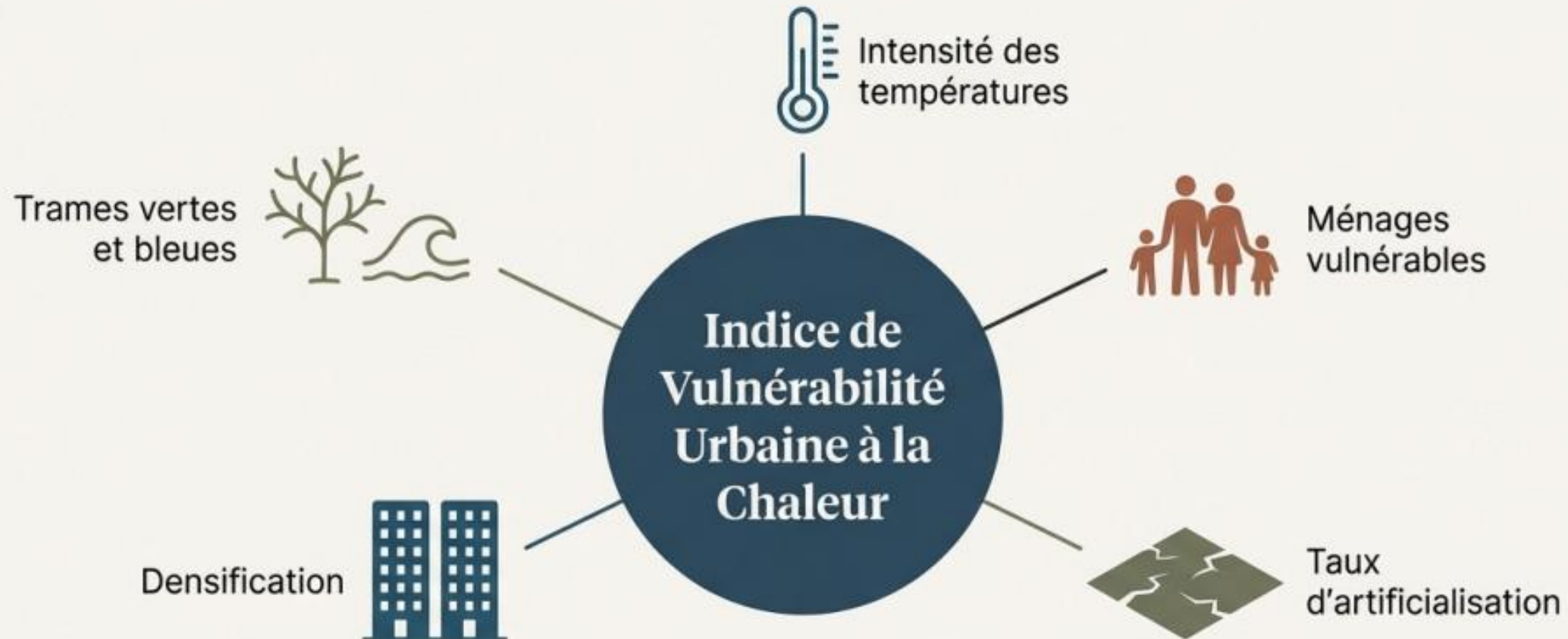


Vers une planification durable



Exemple d'indicateur multidimensionnel

L' **IVUC** : Indice qui combine la forte exposition aux vagues de chaleur, au manque d'eau et espaces verts, à la pression d'urbanisation et aux inégalités sociales marquées entre quartiers.

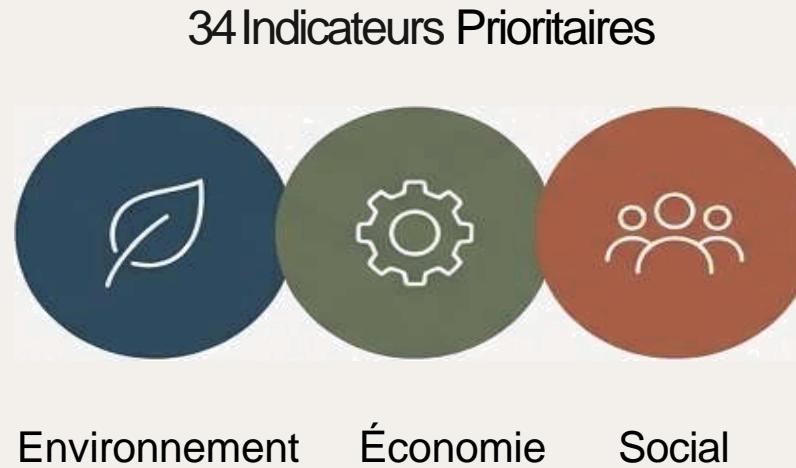


La feuille de route stratégique existe, mais comment l'appliquer ?

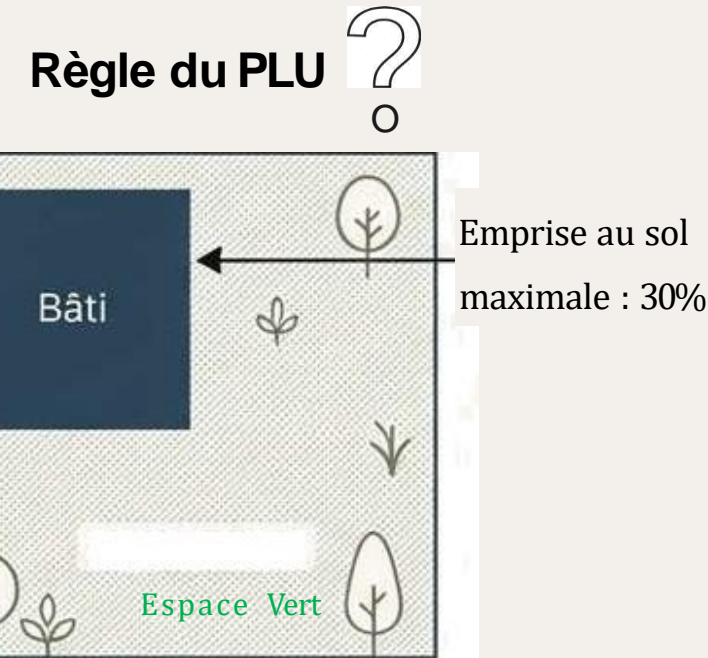
altereo



Le cadre est posé. Mais pour un élu ou un chargé d'études, ces indicateurs sont trop vastes



Redonnons ses lettres de noblesse à nos métiers. La grande valeur ajoutée des **chargés de la planification** réside ici: dans l'articulation entre la stratégie politique globale et le contexte local.



« Comment l' **IVUC** peut-il guider concrètement la rédaction d'un Plan Local d'Urbanisme (PLU) ? »

Structuration de la donnée autour des fondamentaux réglementaires

On ne réglemente pas un indice. On le transpose en une **prescription claire, mesurable et opposable**.

Pour systématiser cette **transposition**, nos données doivent répondre aux **5 thématiques** obligatoires des documents d'urbanisme :

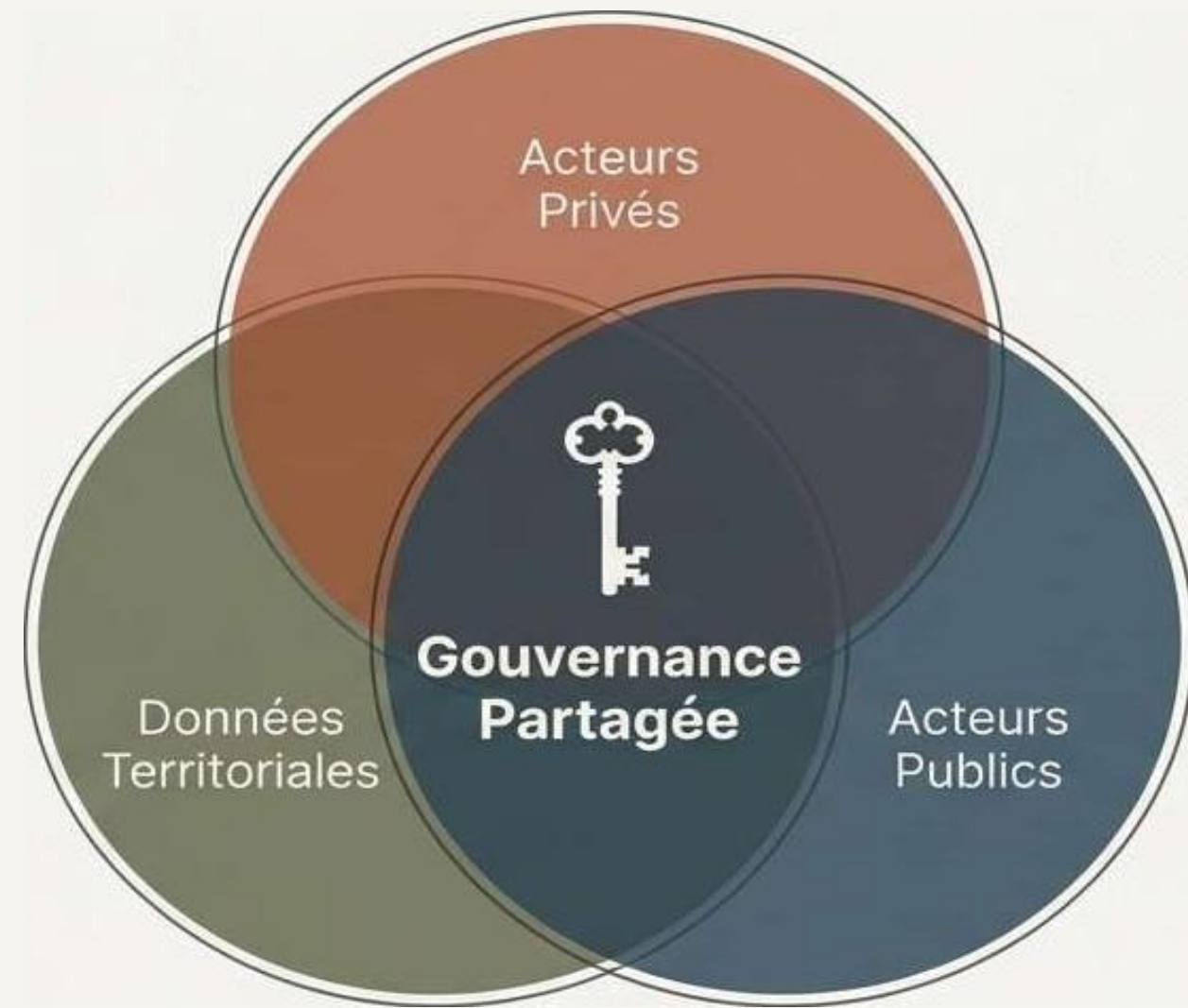


- L'Hétérogénéité
- L'Infobésité



La solution est collaborative

Gouvernance partagée



Planification éclairée et innovation





Merci de votre attention

altereo

Adaptons les territoires au défi du changement climatique