



**CONNAISSANCE
DU TERRITOIRE**
PROVENCE-ALPES-CÔTE D'AZUR



REGION
SUD
PROVENCE-ALPES-
CÔTE D'AZUR



IGN
INSEE

Insee
Mesurer pour comprendre

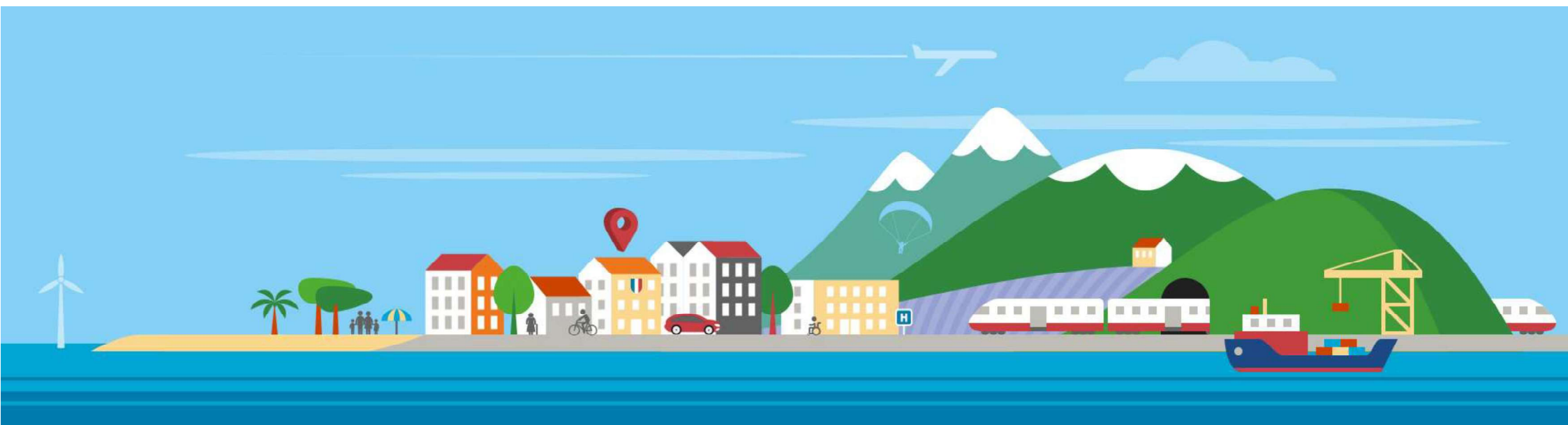
LA PLATEFORME CONNAISSANCE DU TERRITOIRE DE LA RÉGION PROVENCE-ALPES-CÔTE D'AZUR

UN DISPOSITIF PARTENARIAL POUR FAVORISER UNE CONNAISSANCE
EN RÉGION AU SERVICE DES TERRITOIRES ET DES POLITIQUES DE

TRANSITION DURABLE

GÉOFUTURS MÉDITERRANÉENS

LUNEL - 22 JANVIER 2026



Un cadre de coordination, d'animation, de mutualisation et de diffusion

Piloté par :



Insee
Mesurer pour comprendre

IGN
INSTITUT NATIONAL
DE L'INFORMATION
GÉOGRAPHIQUE
ET STATISTIQUE



Un cadre de gouvernance multi-niveau



LA PLATEFORME

au service des territoires
de Provence-Alpes-Côte d'Azur



Un dispositif de coordination, d'animation
et de mutualisation des données et études
en Provence-Alpes-Côte d'Azur.

Pilotée par la Région, l'État, l'Insee et l'IGN,
la plateforme Connaissance du Territoire a pour ambition de proposer
des outils d'observation partagés au service des territoires.

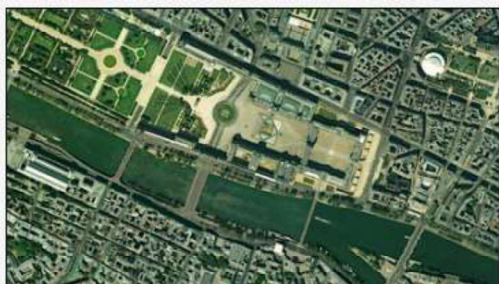


› <https://connaissance-territoire.maregionsud.fr>

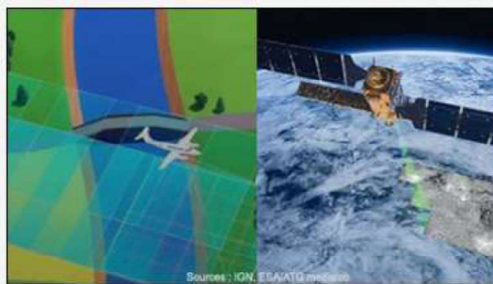


Les missions : des partenariats au service des territoires

- ❑ Mutualisation et valorisation des données, études et outils d'observation territoriale ([Connaissance du territoire](#) – [DataSud](#) : interopérabilité [Data.gouv.fr](#) etc.)
- ❑ Soutien à l'innovation et co-production de connaissances, données, dispositifs d'intérêt commun : Ortho THR, jumeau numérique, POC spatial, observatoires thématiques...
- ❑ Renforcement du [cadre collaboratif](#) pour renforcer les capacités en ingénierie des territoires : accompagnement au développement d'outils et de méthodologies partagées pour le suivi des politiques publiques (partenariats d'études, groupes de travail, comitologies métiers, conseil scientifique...)
- ❑ Organisation et relai d'évènements majeurs ([Géodatadays 2025 – 1500 participants – Marseille](#), journée régionale...) et tout au long de l'année (rencontres thématiques, cartoparties etc.) pour favoriser la mise en réseau d'acteurs publics, privés, scientifiques et le partage d'expertise
- ❑ Production d'un nouveau portail web : le « [carrefour régional de la planification et de la connaissance](#) » offrant des fonctionnalités augmentées à partir de solutions appuyées sur de l'IA (méta-catalogue de données et ressources en ligne, filtrage intelligent, espaces collaboratifs de travail...)



Orthophoto THR / PCRS



Référentiel géospatial multi-capteurs



Spatial



Jumeau numérique



Observatoire des friches



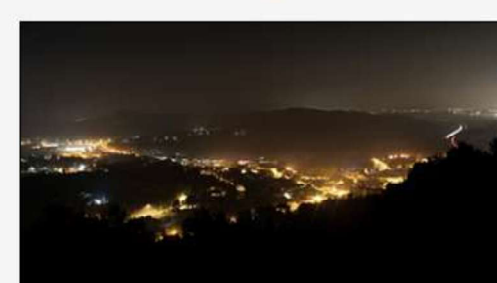
Foncier et occupation du sol



SUD foncier éco



Base de données vélo



Trame noire

Découvrez les projets et démarches collaboratives de la Plateforme !

Les observatoires au cœur du dispositif

SUD FONCIER ECO

L'observatoire partenarial du foncier
économique en région



SUD foncier éco

Un dispositif partenarial étendu



Un observatoire des espaces d'activités économiques en région SUD Provence-Alpes-Côte d'Azur initié en 2018

Une initiative régionale reposant sur un cadre partenarial élargi et renouvelé annuellement : l'État (DREAL), l'Établissement public foncier (EPF) Provence-Alpes-Côte d'Azur, ainsi que l'ensemble des Chambres de commerce et d'industrie, de Métiers et de l'Artisanat, l'agence de développement économique risingSUD, l'Agence régionale pour la biodiversité et l'environnement (ARBE), les agences d'urbanisme, la Banque des territoires et le Cerema.



Un dispositif partenarial inédit ouvert et construit avec l'ensemble des acteurs du développement économiques et des territoires



SUD FONCIER ÉCO
CONNAISSANCE DU TERRITOIRE

SUD foncier éco

Un dispositif à plusieurs dimensions

La gouvernance partenariale



Partage



+

Partenaires territoriaux

+

Observatoires locaux

+

Bases données et référentiels nationaux

Un guichet régional

Centralisation des données

Données locales



Co-construction

Base de données régionale consolidée et mutualisée

- Hébergement DATASUD
- Administration SCOT (Région SUD)

Un outil d'observation



<https://visu.sud-foncier-eco.fr/>

Un portail de ressources



<https://sudfonciereco.maregionsud.fr/comprendre/ressources/gt-regional-inventaires-des-zae>



Portail de diffusion

Accès aux données



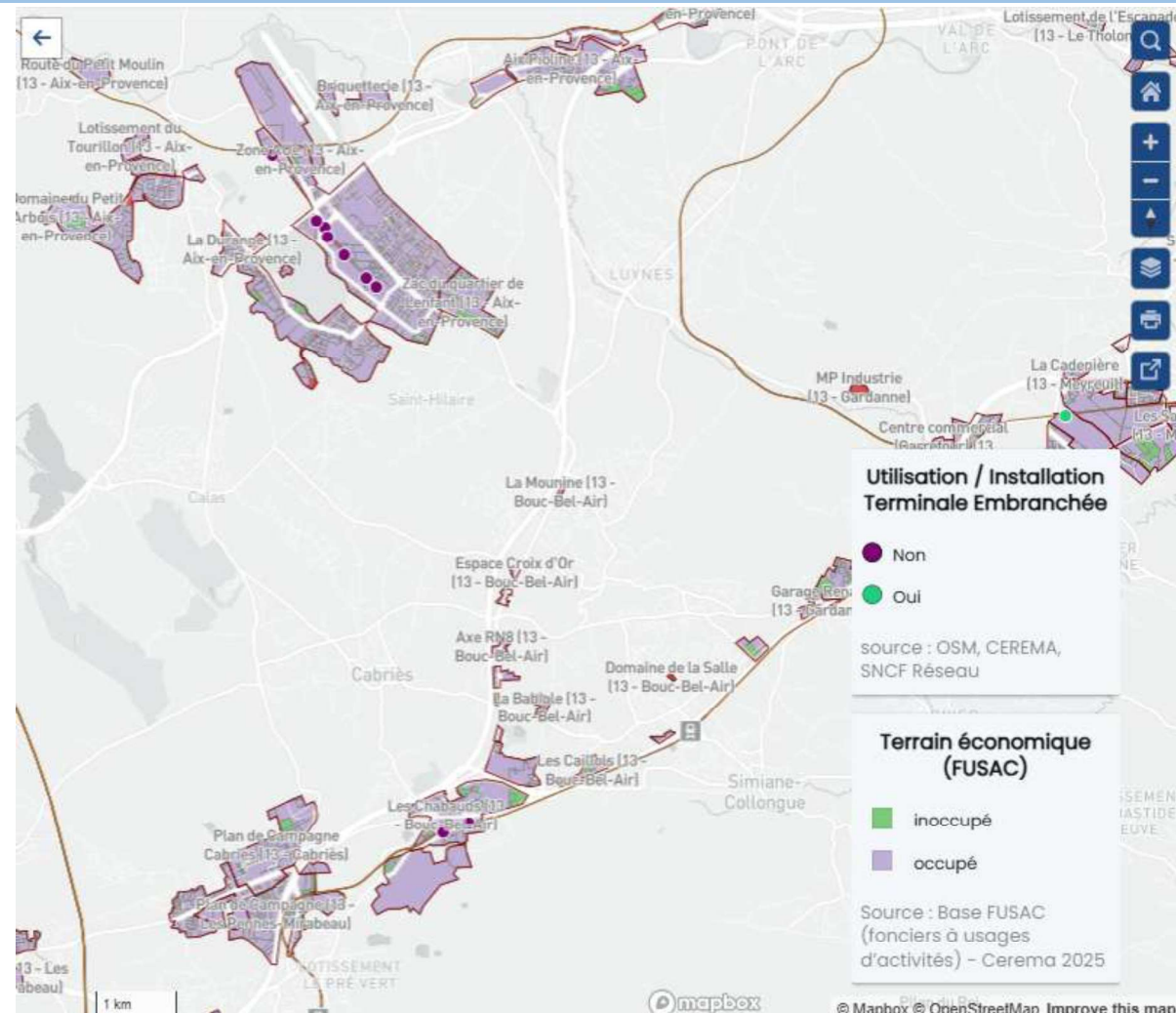


SUD FONCIER ÉCO
CONNAISSANCE DU TERRITOIRE

SUD foncier éco

Des usages multiples

- Inventaires Loi Climat & Résilience et intégrations locales (ex. Métropole Nice, Esterel Agglo)
- Indicateurs SRADDET : poids économique, surfaces, raccordabilité ferroviaire/maritime/fluviale, ITE
- Appui aux politiques publiques : ORDEC (tonnages déchets), ORT/ZAE, reconversion des zones commerciales, SCOT, SGE (logistique)
- Usages sectoriels : nautisme (SMER), friches/ZAC (SAH), connectivité fibre (SMART)
- Diffusion et attractivité économique : exports pour risingSUD, projets France Foncier+, Geofit France 2030
- Autres partenariats techniques : IGN (alimentation de la BD TOPO), Ministère des transports (utilisation des données carroyées sur l'emploi), Insee (alimentation des études), Cerema Med (adaptation infrastructures)







Les observatoires au cœur du dispositif

L'observatoire régional des friches urbaines et agricoles



Les objectifs opérationnels de la démarche

-  Création d'un **environnement** partenarial **interopérable et simple** dont peuvent se saisir les acteurs locaux : relever sur le terrain, qualifier, analyser...
-  Des outils permettant de définir **différents niveaux d'ouverture** de l'information pour une appropriation de la démarche, en transparence
-  Des **actions incitatives** pour passer à l'action (et à l'échelle) : base v1, calcul automatisé de champs...
-  Une **animation partenariale et territoriale pour accompagner** les acteurs au plus près

Comment s'organise l'observatoire ?



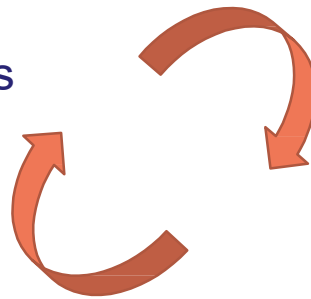
Application mobile et portail cartographique permettant de déclarer des friches, urbaines & agricoles

Tout le monde peut contribuer



Outil en ligne permettant de valider les friches provenant d'OpenFricheMap + déclarer de nouvelles friches urbaines



Acteurs publics : Collectivités, services de l'État, agences d'urbanisme, etc...



Cartofriches : inventaire national des friches

Tout le monde peut y accéder

Alimenter le référencement des friches en région

Accueil [Cartographie des friches](#) Explorer les données [Monter son observatoire local](#) Données À propos

Adresse Observatoires

Adresse, commune ou département

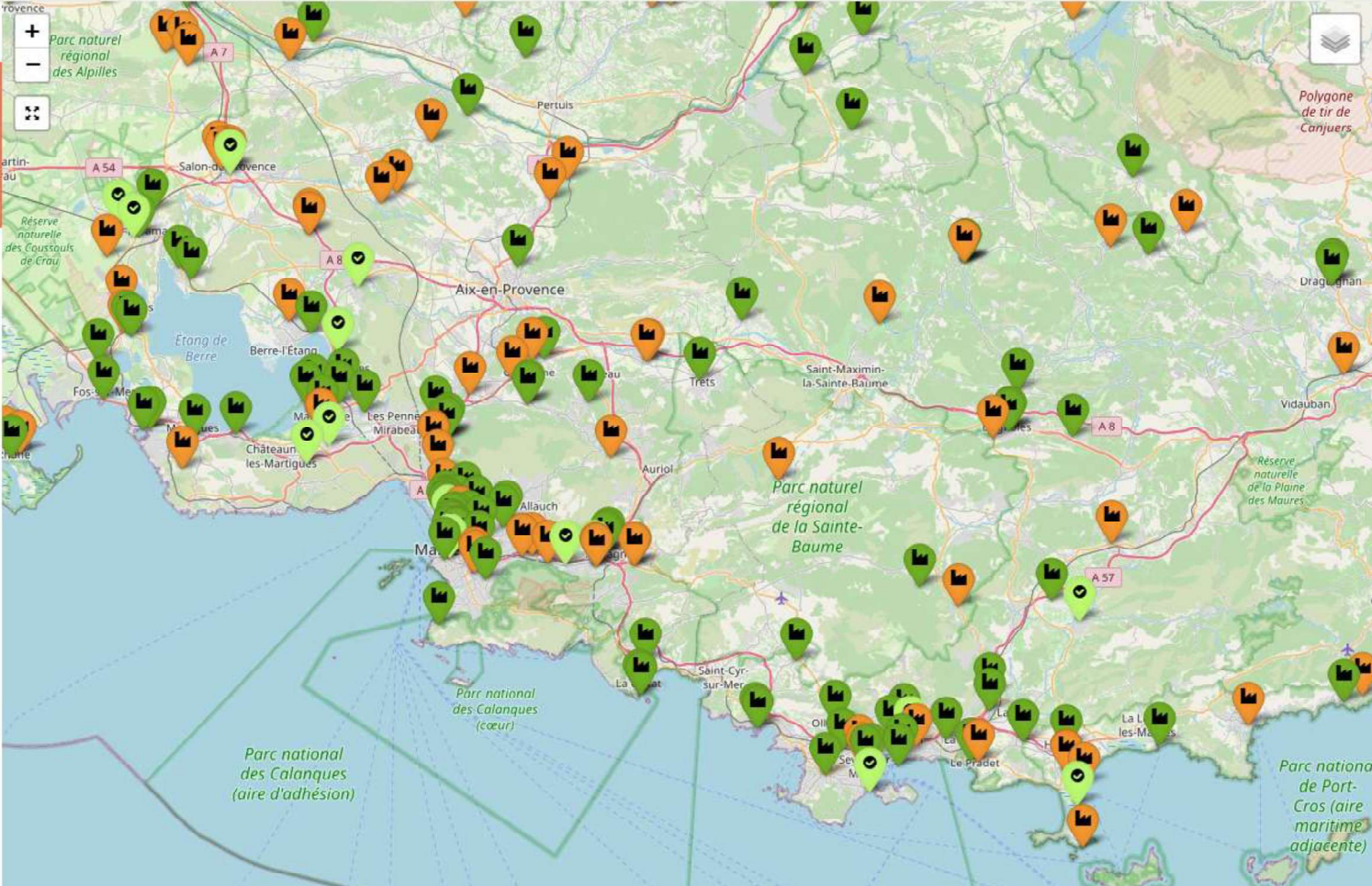
Sélectionnez un territoire

196 FRICHES




- Fiches reconverties 15
- Fiches avec projet 113
- Fiches sans projet 68

Afficher les friches potentielles

[Filtrer](#)



L'observation territoriale au cœur d'enjeux multiples

-  **Besoin accru de connaissances** et d'outils innovants pour opérationnaliser les politiques de transition
-  **Coût d'investissement et de maintien** des dispositifs d'observation, notamment sur des sources d'innovation : ortho THR, jumeau numérique...
-  **Dans un contexte de raréfaction des moyens, opportunité de collaborer :**
 - Comment mutualiser et renforcer les partenariats publics ?
 - Quel modèle économique avec les acteurs privés, qui utilisent l'opendata et les investissements publics ?