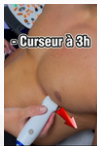
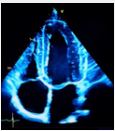


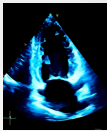


Mémo ETT

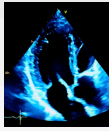
Apicale 4C



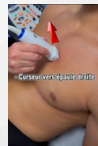
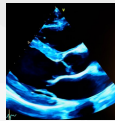
Apicale 2C



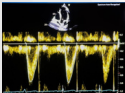
Apicale 3C



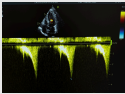
PSGA



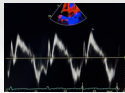
PSPA



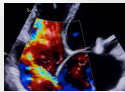
Doppler Pulsé : Sert à mesurer avec précision la vitesse du sang à un endroit précis du cœur



Doppler Continu : Sert à mesurer les vitesses très élevées du sang, souvent pour évaluer le degré de sévérité d'un rétrécissement valvulaire.



Doppler Tissulaire (DTI) : Sert à mesurer la vitesse de déplacement du muscle cardiaque lui-même pour évaluer la fonction de contraction et de relaxation du cœur.

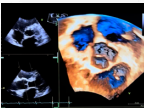
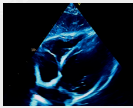


Doppler Couleur : Sert à visualiser le sens et la fluidité du flux sanguin (en rouge ce qui approche, en bleu ce qui s'éloigne) pour repérer rapidement les fuites ou les turbulences.





Mémo ETT

Cavités gauches	Cavités droites	Gros vaisseaux
Volume OG $\leq 34 \text{ mL/m}^2$	Surface OD $\leq 18 \text{ cm}^2$	Aorte sinus $\leq 40 \text{ mm}$ ou $\leq 21 \text{ mm/m}^2$
DTDVG $\leq 53 \text{ mm}$ (F) / $\leq 59 \text{ mm}$ (H)	Diamètre VD $\leq 40 \text{ mm}$	Jonction ST $\leq 36 \text{ mm}$
DTSVG $\leq 34 \text{ mm}$ (F) / $\leq 40 \text{ mm}$ (H)	Paroi libre VD $\leq 5 \text{ mm}$	Ao ascendante $\leq 40 \text{ mm}$ ou $\leq 21 \text{ mm/m}^2$
SIV : 6 - 10 mm	TAPSE $\geq 17 \text{ mm}$	VCI $\leq 21 \text{ mm}$
PPVG : 6 - 10 mm	S' VD (DTI) $\geq 9,5 \text{ cm/s}$	Collapsabilité VCI $\geq 50 \%$
FEVG $\geq 55 \%$		
Masse VG $\leq 95 \text{ g/m}^2$ (F) / $\leq 115 \text{ g/m}^2$ (H)		

Douleur thoracique



- Infarctus → Cinétique segmentaire
- Dissection Ao → Aorte
- Péricardite/Epanchement → Péricarde et muscle cardiaque
- Embolie pulmonaire → Cavités droites - PaPs - VCI

Syncope



- RAC → Valve aortique
- CMH/CMHO/CMD → Dimensions du VG
- DAVD/EP → Ventricule droit
- Bas débit → Doppler pulsé CCVG + FC + SsAo diamètre

Dyspnée



- Insuffisance cardiaque → Fonction systolique et fonction diastolique
- Hypertension pulmonaire → PAPs
- EP → Cavités droites - PAPs - VCI
- Valvulopathies → Valves
- Surcharge → VCI - Fonction diastolique

Palpitations



- ACFA → OG
- Valvulopathie → Valves
- Séquelle IDM → Cinétique segmentaire
- CMH/CMHO/CMD → Dimensions du VG

