



**SHATHA AL-MADINAH  
CONTRACTING**



مرحبًا بكم

# أبرز عملاؤنا





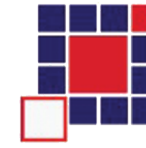
شركة عبر المملكة السعودية القابضة  
SAUDI PAN KINGDOM HOLDING CO.



شركة المقاول العربيه  
Arabian Contractor Co.



مجموعة القطير العقارية  
Al-Otair Real Estate Group



مجموعة زيد الحسين وإخوانه  
ZAID ALHUSSAIN & BROTHERS GROUP



شركة السعد للمقاولات العامة  
Al-Saad General Contracting Company  
د. محمد سعد غازي



شركة الذراع الأيمن  
ذ.م.م



شركة بكين الإمارات  
Beijing Emirates Company



Orient Construction Company - Weavers  
شركة الشرق للإنشاءات - ويفرز

شركة أرباح طيبة®  
للتطوير والاستثمار العقاري





### أعمال الدهان

شركة الذراع الايمن ( 4 فنادق قطعة 4060 بالمنطقة المركزية )  
شركة الذراع الايمن ( فندق كورنيش جدة )  
سوار العقار ( المعسكر الكشفي )  
شركة المقاول العربي ( مدارس حكومية TBC )  
شركة المقاول العربي ( عمائر سكنية )

### أعمال المباني

شركة الذراع الايمن ( 4 فنادق قطعة 4060 بالمنطقة المركزية )  
شركة الذراع الايمن ( فندق كورنيش جدة )  
فندق محطة القطر بالمدينة المنورة  
شركة السعد فندق مدينة المعرفة بالمدينة المنورة  
شركة كنان ( مدارس العلوم الشرعية بالمدينة المنورة )  
شركة المقاول العربي ( مدارس حكومية TBC )  
شركة BEC ( مدارس حكومية TBC )  
شركة الذراع الايمن ( محطات وقود )  
شركة النمطية ( مساجد ) بمخطط الملك فهد  
مسجد إدارة التعليم بالمدينة المنورة  
فندق سعادة السفير أ/ محمد غباني  
شركة المقاول العربي ( عمائر سكنية )

### تجهيز المواقع

فندق نوفوتيل  
شركة الشرق للانشاءات (فندق الشيراتون بالمدينة المنورة )  
شركة الذراع الايمن ( 4 فنادق قطعة 4060 بالمنطقة المركزية )  
شركة الحصان الاسود ( فندق بالمركزية )  
شركة بشائر البناء ( فندق بالمركزية )

### أعمال حفر والسند

شركة المقاول العربي ( مدارس TBC )  
فندق سعادة السفير أ/ محمد غباني  
مسجد إدارة التعليم بالمدينة المنورة  
شركة المقاول العربي ( عمائر سكنية )  
شركة الذراع الايمن ( محطات وقود )  
شركة السمان ( مدرسة بالمدينة )  
شركة النمطية  
( جامع الدكتور عبد المحسن الرويشد - فيلا الدكتور خالد المهنا - مجلس حي ابو بريقا )

### أعمال بنية تحتية

شركة BEC ( مدارس حكومية TBC )  
شركة BEC ( نيوم مشروع جزيرة سنداله )  
شركة تطوير الاستثمار ( مشروع مخطط الدائري الثاني )  
شركة زيد الحسيني ( حدائق عامه بالمدينة المنورة )  
شركة همم التشييد ( مخطط الدائري الثالث لشركة العطير )  
شركة ماس طيبة (مخطط الراددي )  
شركة طرق الرياض  
شركة الوجدان ( التشوه البصري )  
شركة المقاول العربي ( مدارس حكومية TBC )  
شركة الذراع الايمن ( مخطط غرب المالية - مخطط العالية - مخطط بن حثليين )  
شركة كيان العربية

### البند الرابع عشر : أعمال تجهيز مجاري السيول

شركة العيوني للاستثمار والمقاولات ( مشروع أمالا )  
شركة هيف ( القدية )

### أعمال تركيب أبراج هوائية للاتصالات

شركة هوواي ( أبراج شركة موباييلي )

## أعمال الخرسانة المسلحة والعادية

شركة الشرق للإنشاءات (فندق الشيراتون بالمدينة المنورة)  
شركة BEC (مدارس حكومية TBC)  
فندق سعادة السفير أ/ محمد غباني  
مسجد إدارة التعليم بالمدينة المنورة  
شركة المقاول العربي (مدارس TBC)  
شركة الذراع اليمين (محطات وقود)  
شركة السمان (مدرسة بالمدينة)  
شركة النمطية (مساجد) بمخطط الملك فهد  
شركة المقاول العربي (عمائر سكنية)

## أعمال الجبس والديكورات

شركة BEC فلل وشاليهات نيوم (مشروع جزيرة سندالة)  
شركة الذراع اليمين  
(قطعة 4060 بالمنطقة المركزية - فندق كورنيش جدة - فلل شوران - فندق نزل بكة)  
شركة ميار العقارية (مشروع عمائر الاندلس - مشروع عمائر قرطبة - مشروع عمائر الحور)  
شركة IBS (فندق البسفور 2 - فندق جراند الصافي)  
شركة عبد الرحمن النملة للمقاولات  
(فندق أركى المدينة - فندق ندى الزوار 2&1 - فندق ماسة البستان)  
شركة تصميمات للمقاولات (فندق محراب طيبة - فندق اسكوت جدة التحلية)  
شركة الخريجي (مشروع مستشفى الدكتور سليمان فقيه بالمدينة المنورة)

## خدمات عامة

شركة الذراع اليمين (4 فنادق قطعة 4060 بالمنطقة المركزية)  
شركة BEC (مدارس حكومية TBC)  
السعد مول وفندق مدينة المعرفة بالمدينة المنورة

## الأعمال الكهربائية

شركة TBC مدرسة العلا

## أعمال اللياسة

شركة الذراع اليمين (4 فنادق قطعة 4060 بالمنطقة المركزية)  
شركة الذراع اليمين (فندق كورنيش جدة)  
فندق محطة القطر بالمدينة المنورة  
شركة السعد مول و فندق مدينة المعرفة بالمدينة المنورة  
شركة المقاول العربي (مدارس حكومية TBC)  
شركة BEC (مدارس حكومية TBC)  
شركة الذراع اليمين (محطات وقود)  
شركة النمطية (مساجد) بمخطط الملك فهد  
شركة المقاول العربي (عمائر سكنية)

## أعمال البلاط والسيراميك والبورسلان والرخام

شركة الذراع اليمين (4 فنادق قطعة 4060 بالمنطقة المركزية)  
شركة ميار العقارية (مشروع عمائر الاندلس - مشروع عمائر قرطبة - مشروع عمائر الحور)  
شركة تصميمات للمقاولات (فندق محراب طيبة - فندق اسكوت جدة التحلية)  
شركة BEC (مدارس حكومية TBC)  
شركة المقاول العربي (مدارس حكومية TBC)  
شركة الذراع اليمين (مسجد عوالي قباء)  
شركة الذراع اليمين (بوليفارد العاليه)  
شركة الذراع اليمين (بوليفارد عوالي قباء)  
شركة الذراع اليمين (جامع عوالي قباء)

## أعمال الطرق والسفلة والردم والرصف والتبديدات

شركة الذراع اليمين (مخطط العالية - مخطط غرب المالية)  
شركة ماس طيبة  
شركة همم التشييد (مخطط الدائري الثالث لشركة العطير)  
شركة تطوير الاستثمار (مشروع مخطط الدائري الثاني)

## نبذة عن الشركة

شركة شذى المدينة للمقاولات هي شركة سعودية متخصصة في أعمال المقاولات العامة، تتمتع بخبرة واسعة في تنفيذ مشاريع البنية التحتية والإنشاءات بمختلف أنواعها ، نفخر بمشاركتنا في عدد من أبرز المشاريع الوطنية الكبرى مثل مشاريع البنية التحتية في أمال، نيوم، والقدية، بالإضافة إلى التعاون في تنفيذ 31 مدرسة مع شركة BEC ، كما أنجزنا أعمال إنشائية وخرسانية مميزة بالشراكة مع المقاول العربي وإدارات التعليم، إلى جانب تنفيذ مشاريع الترميم بالتعاون مع شركة TBC ، نمتلك فريق عمل محترف وملتزم بأعلى معايير الجودة والسلامة، مما يجعلنا شريكًا موثوقًا في تنفيذ المشاريع بجودة عالية وفي الوقت المحدد





## تعريف بالشركة

شركة شذى المدينة للمقاولات هي منشأة وطنية سعودية تعمل في مجال المقاولات العامة للمباني وأعمال البنية التحتية، تتخصص الشركة في تنفيذ مشاريع حكومية وخاصة تشمل أعمال الإنشاءات والتشطيبات ، البنية التحتية، الخرسانة، الترميم. وقد ساهمت الشركة في تنفيذ عدد من المشاريع الكبرى على مستوى المملكة

تسعى شركة شذى المدينة إلى تقديم خدماتها بأعلى درجات الجودة والمهنية، مع الالتزام التام بالمعايير الهندسية والجدول الزمني المحدد لكل مشروع



## اهداف الشركة

تنفيذ المشاريع بجودة عالية: الالتزام بأعلى معايير الجودة في جميع مراحل التنفيذ، لضمان رضا العملاء وتحقيق الاستدامة في المشاريع

الالتزام بالمواعيد: تسليم المشاريع في الوقت المحدد دون تأخير، مع الحرص على الكفاءة في إدارة الوقت والموارد

توسيع نطاق الأعمال: التوسع في تنفيذ مشاريع على مستوى المملكة والمشاركة في المشاريع التنموية الكبرى

بناء علاقات استراتيجية: تعزيز الشراكات مع الجهات الحكومية والقطاع الخاص لتحقيق مشاريع نوعية ومتميزة

رفع كفاءة الفريق الفني والإداري: الاستثمار في تطوير المهارات والتدريب المستمر لضمان الأداء الاحترافي للفريق

تحقيق أعلى معايير السلامة: الالتزام بإجراءات السلامة والصحة المهنية في كافة مواقع العمل

دعم رؤية المملكة 2030: المساهمة في التنمية العمرانية والبنية التحتية بما يتوافق مع مستهدفات الرؤية الوطنية



## رؤية الشركة

أن نكون من الرواد في قطاع المقاولات العامة في المملكة العربية السعودية، وشريكًا موثوقًا في تنفيذ المشاريع الكبرى، من خلال تقديم حلول إنشائية متكاملة، والالتزام بأعلى معايير الجودة والاحتراف، بما يواكب تطلعات رؤية المملكة 2030





## شركة الذراع الأيمن 4 فنادق قطعة 4060 بالمنطقة المركزية

22,763,000

قيمة الأعمال

نطاق العمل / بنود التنفيذ:  
أعمال المباني  
أعمال الياقة  
البلاط  
خدمات عامة  
الدهان  
الجبس

منفذ 100%

حالة المشروع







شركة النمطية  
جامع الدكتور عبد المحسن الرويشد  
فيلا الدكتور خالد المهنا  
مجلس حي أبو بريقا

4,297,620

قيمة الأعمال



نطاق العمل / بنود التنفيذ:  
اعمال خرسانة نجارة وحدادة

منفذ 100%

حالة المشروع









## شركة زيد الحسيني - مشاريع انشاء وتطوير حدائق المدينة المنورة

1,638,873

قيمة الأعمال

نطاق العمل / بنود التنفيذ:  
توريد صبير ورمل احمر وتربة زراعية وبحص  
أعمال بنية تحتية

منفذ 100%

حالة المشروع







## شركة السمان للمقاولات مدرسة بالمدينة

1,646,180

قيمة الأعمال

نطاق العمل / بنود التنفيذ:  
اعمال خرسانة نجارة وحدادة

منفذ 100%

حالة المشروع









## شركة BEC بكن مشروع انشاء 31 مدرسة بالمدينة المنورة

21,439,193

قيمة الأعمال

نطاق العمل / بنود التنفيذ:  
اعمال لياقة داخلية وخارجية  
اعمال خرسانة  
اعمال المباني  
بلاط وسيراميك  
بنية تحتية, توريد رمل وصبير  
خدمات عامة

منفذ 100%

حالة المشروع







## شركة الخريجي للمقاولات - مشروع مستشفى الدكتور سليمان فقيه

887,635

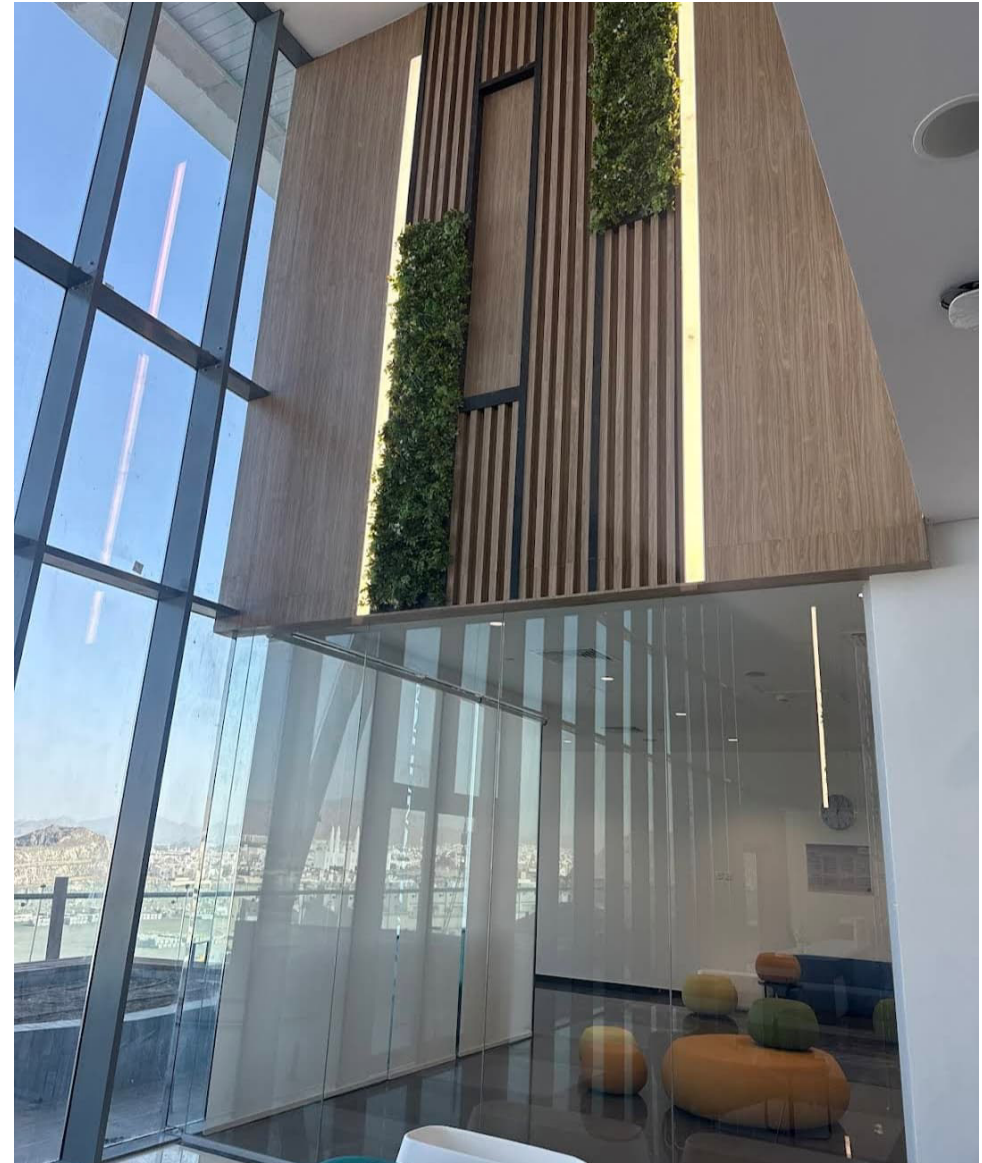
قيمة الأعمال

نطاق العمل / بنود التنفيذ:  
اعمال جبس واسمنت بورد

منفذ 100%

حالة المشروع









## شركة BEC بكين مشروع جزيرة سندالة - نيوم

13,614,000

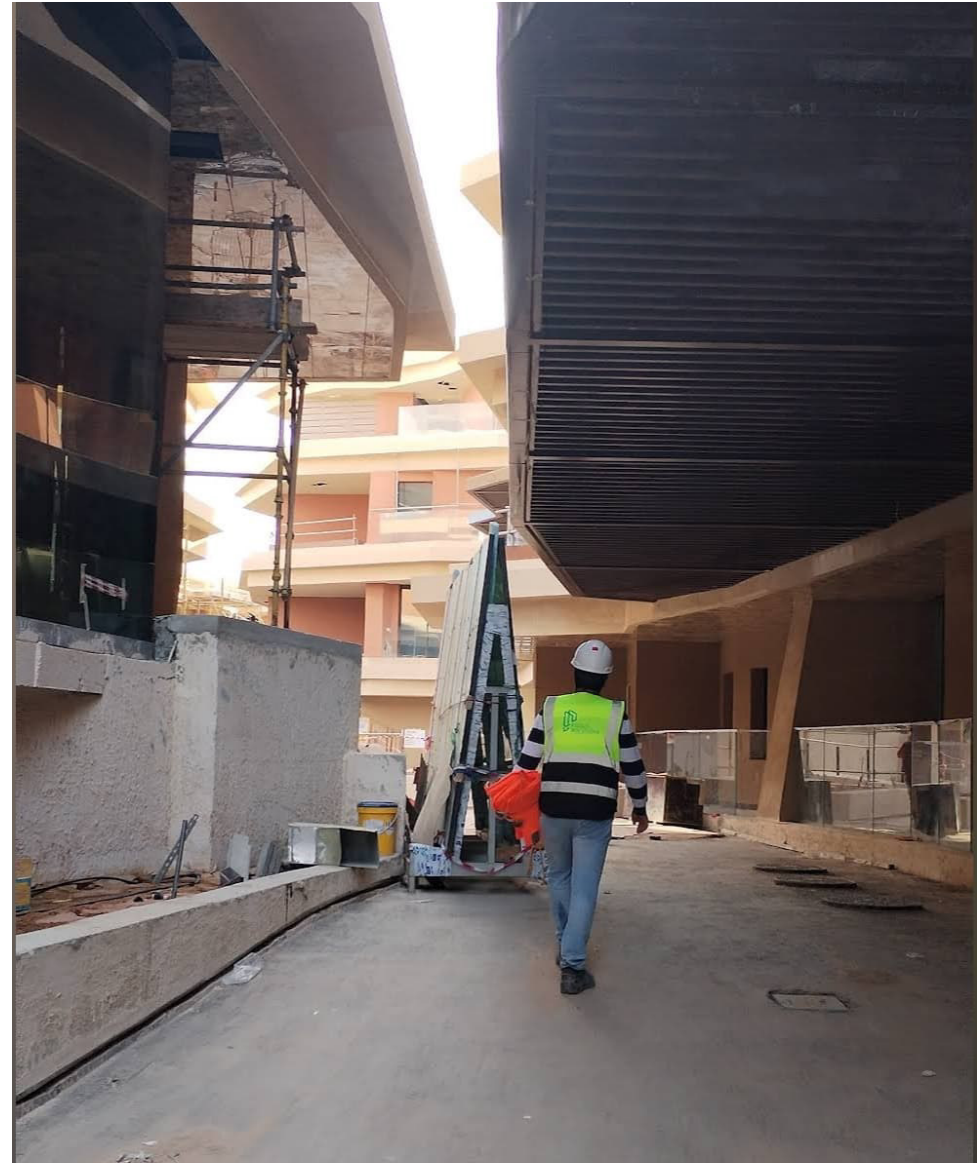
قيمة الأعمال

نطاق العمل / بنود التنفيذ:  
توريد صبير ورمل وترحيل مخلفات  
بنية تحتية  
خدمات عامة  
جبس

منفذ 100%

حالة المشروع









شركة العيونى للاستثمار والمقاولات  
مشروع البنية التحتية الاساسية  
تريل باي ( امالا )

1,830,000

قيمة الأعمال

نطاق العمل / بنود التنفيذ:  
تجهيز مجاري السيول بمشروع امالا  
أعمال بنية تحتية

منفذ 100%

حالة المشروع









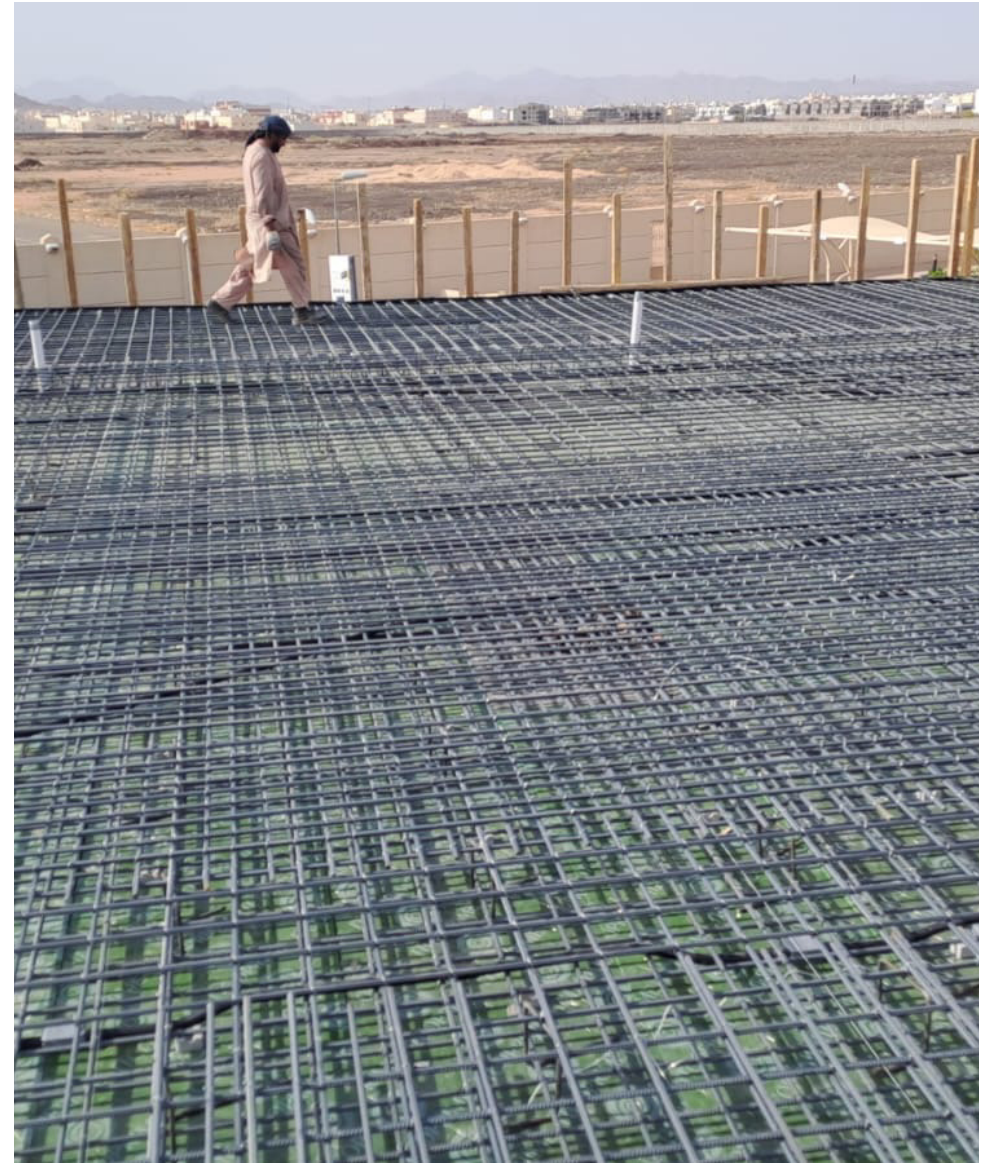
## شركة المقاول العربي - اعمال خرسانة بمشروع عوالي قباء عمارة 1 , 2 , 3 , 4 , 5

قيمة الأعمال 1,800,000

نطاق العمل / بنود التنفيذ:  
اعمال خرسانة نجارة وحدادة بالعدة  
اعمال مباني  
اعمال لياسة

حالة المشروع جاري العمل 72%









## مسجد ادارة التعليم بالمدينة المنورة

688,500

قيمة الأعمال

نطاق العمل / بنود التنفيذ:  
اعمال مباني  
اعمال الخرسانة

منفذ 100%

حالة المشروع









## شركة TBC أعمال الكهرباء بمدرسة الحلا

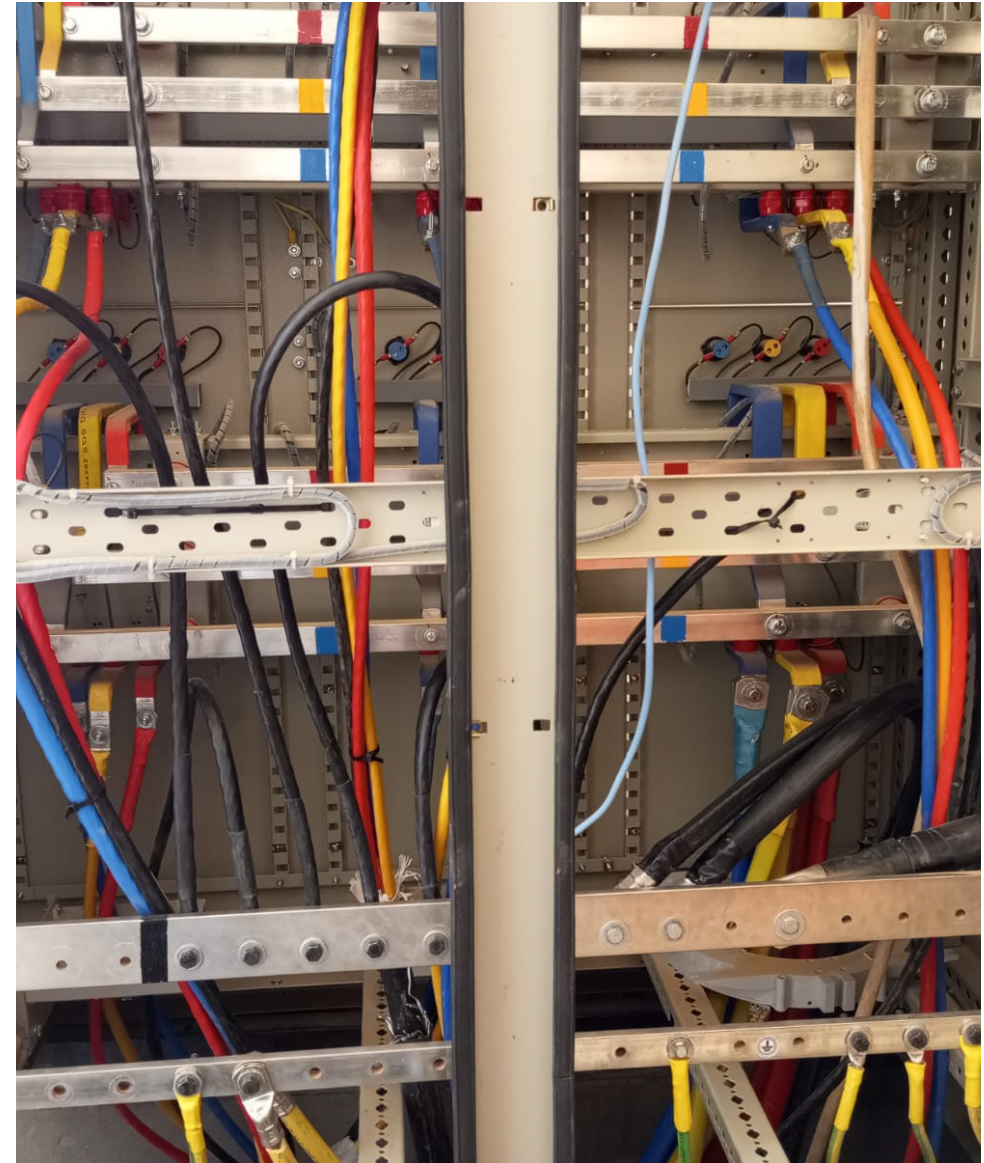
250,020

قيمة الأعمال

نطاق العمل / بنود التنفيذ:  
توريد وتركيب وتشغيل واختبار الاعمال الكهربائية  
مدرسة وادي القرى

منفذ 100%

حالة المشروع







## شركة هيف مشروع البنية التحتية القدية - الرياض

3,053,722

قيمة الأعمال

نطاق العمل / بنود التنفيذ:  
اعمال بنية تحتية  
تنفيذ مجاري السيول

جاري العمل

حالة المشروع







## مشروع أبراج هواوي

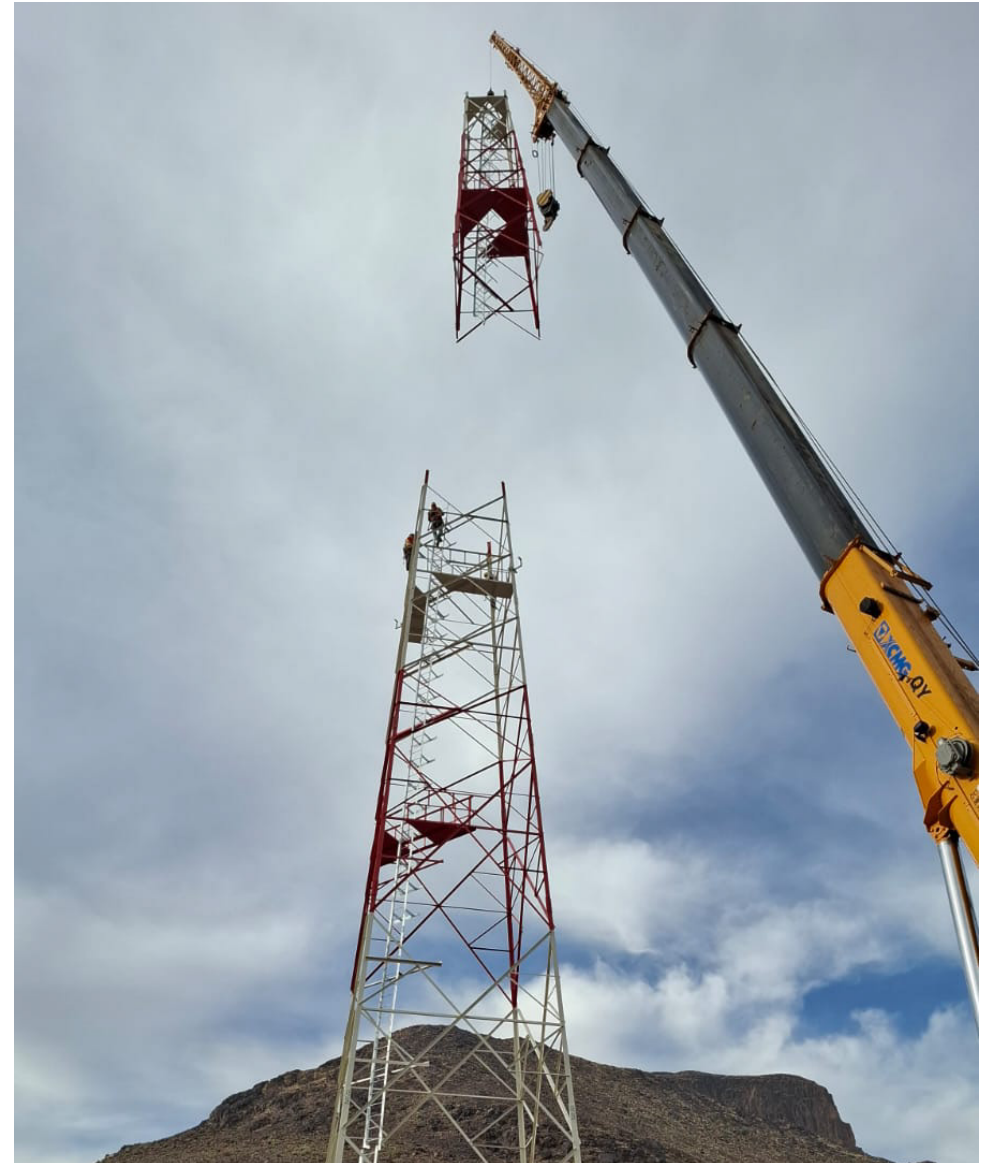
1,700,692

قيمة الأعمال

نطاق العمل / بنود التنفيذ:  
اعمال بناء وتطوير ابراج الاتصالات

جاري العمل

حالة المشروع







شركة الذراع الايمن  
( مخطط غرب المالية - مخطط العالية -  
مخطط بن حثلين )

29,615,010

قيمة الأعمال

نطاق العمل / بنود التنفيذ:  
اعمال بنية تحتية  
تمديدات صرف وتغذية

منفذ 100%

حالة المشروع







شكرًا لكم

شركة شذى المدينة  
للمقاولات



امسح الرمز أو اضغط هنا  
لمشاهدة الشهادات والتصنيفات



المدينة المنورة - الدائري الثاني - حي الخالدية



+996 53 408 6664



shaza.medinah@gmail.com



official.contact@shazamc.sa

