



**ELECTRO CENTER**  
MATERIALES ELECTRICOS

# Catálogo de Productos

MATERIALES ELECTRICOS - Noviembre 2024

**JELUZ**

**Cambre**  
conectamos tu mundo

**CHINT**  
CHINT ELECTRIC

**SICA**®

**KALOP**

**TACSA**®

**Richi**®

**OSRAM**

**TE**  
connectivity

**3M**



**CONTACTANOS:**

Calle 101 Nro. 842 - Gral. Pico  
- La Pampa

2302-624500 / 2302-340074

[info@electrocentergp.com](mailto:info@electrocentergp.com)

[WWW.ELECTROCENTERGP.COM](http://WWW.ELECTROCENTERGP.COM)



Escanea el QR y ponete en  
contacto con nosotros

# INDICE DE PRODUCTOS

- CONECTORES ..... 1
- OTROS CABLE Y ACCES. .... 2
- CANALETAS METALICAS ..... 3
- CAÑOS DE PVC Y ACCES. .... 4
- CAJAS DE PASO / LUZ ..... 5
- CAPSULAS EXTERIORES..... 6
- CABLE CANAL Y ACCES. .... 7
- CAJAS EXTERNAS ..... 8
- TERMICAS BAW – CHiNT ..... 9
- TERMICAS SICA – SCHNEIDER ..... 10
- TERMICAS EATON MOELLER ..... 11
- DISYUNTORES DIFERENCIALES ..... 12
- LLAVES CAMBRE SIGLO XXI..... 13
- LLAVES CAMBRE SIGLO XXII..... 14
- LLAVES JELUZ PLATINUM ..... 15
- ACCESORIOS JELUZ..... 16
- LLAVES SICA Life MODULOS..... 17
- LLAVES ARMADAS SICA..... 18
- LLAVES EXTERIORES..... 19
- GABINETES Y CAJAS..... 20
- FICHAS KALOP..... 21
- FICHAS RICHI ..... 22
- ACCESORIOS VARIOS..... 23



**Cable Unipolar Rojo**  
 0,5 mm - 6696  
 1,5 mm - 4214  
 2,5 mm - 4226  
 4 mm - 4238  
 6 mm - 4244

**Cable Unipolar Negro**  
 0,5 mm - 6694  
 1,5 mm - 4213  
 2,5 mm - 4225  
 4 mm - 4237  
 6 mm - 4243



**Cable Unipolar Verde-Amar**  
 0,75 mm - 4202  
 1,5 mm - 4215  
 2,5 mm - 4227  
 4 mm - 4239  
 6 mm - 4245

**Cable Unipolar Celeste**  
 0,5 mm - 6692  
 1,5 mm - 4216  
 2,5 mm - 4228  
 4 mm - 4240  
 6 mm - 4246



**Cable Unipolar Marrón**  
 0,5 mm - 6693  
 1,5 mm - 4218  
 2,5 mm - 4230  
 4 mm - 4242  
 6 mm - 4248



**CABLE TIPO TALLER**  
 2 x 1 mm - 0231  
 2 x 2,5 mm - 0234  
 3 x 1 mm - 0236  
 3 x 1,5 mm - 0237  
 3 x 2,5 mm - 0264

**OTROS CABLES TP**



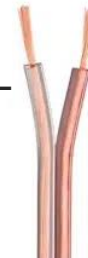
**CABLE CONTROL TP**  
 4 x 1 mm - 9961  
 4 x 2,5 mm - 9963  
 5 x 1 mm - 3067  
 5 x 2,5 mm - 3069  
 7x 1 mm - 1382  
 7x 2,5 mm - 7101



**CABLE BIPOLAR BLANCO**  
 0,75 mm - 0215  
 1mm - 0216  
 1,5 mm - 0217  
 2,5 mm - 3157



**CABLE BIPOLAR CRISTAL**  
 0,5 mm - 0220  
 0,75 mm - 0221  
 1 mm - 0222



**CABLE BIPOLAR NEGRO**  
 0,75 mm - 3014  
 1 mm - 3017  
 1,5 mm - 3018



**CABLE BIPOLAR BAFLE**  
 0,75 mm - 0225  
 1 mm - 0226  
 1,5 mm - 0921



# OTROS CABLES Y ACCESORIOS



CABLE PLANO VAINA x2  
2x 1,5 mm - 0242  
2x 2,5 mm - 0244  
2x 4mm - 3173



CABLE PLANO VAINA x3  
3x1 mm - 0245  
3x 1,5 mm - 0246  
3x 2,5 mm - 0268



CABLE COAXIL RG59  
0339



CINTA PASACABLE PVC  
10 metros - 0991  
15 metros - 0992  
20 metros - 0993  
30 metros - 0994

CINTA AISLADORA NEGRA  
3M

pvc 165 - 0165  
Pvc 175 - 0175  
Goma - 2351



CINTA AISLADORA TACSA

10 metros - 1510  
20 metros - 1520  
Pack X10mts - 1500



ADESIVO PARA TUBOS PVC  
x100 ML - 10061



Cortadora de Caños TC-107  
COD: 0304



Tijera Corta Caños/ Mangueras  
COD: 9207



Reloj TIMER Mecánico Enchufable  
COD: 3990



**Bandeja Metal Perforada  
X 3 MTS**  
50 mm - 7450  
100 mm - 7451  
150 mm - 7452  
200 mm - 7453



**Tapa Bandeja Perforada  
X 3 MTS**  
50 mm - 7498  
100 mm - 7499  
150 mm - 7500  
200 mm - 7501



**Mensula Reforzada**  
130 mm - 7563  
180 mm - 7564  
230 mm - 7565  
330 mm - 7566

**Curva 45\* perforada**  
50 mm - 7458  
100 mm - 7459  
150 mm - 7460  
200 mm - 7461



**Tapa Curva 45\* Perforada**  
50 mm - 7506  
100 mm - 7507  
150 mm - 7508  
200 mm - 7509



**Cupla de Unión con  
Burlonería**  
KIT x 1 - 7569



**Curva 90\* perforada**  
50 mm - 7466  
100 mm - 7467  
150 mm - 7468  
200 mm - 7469



**Tapa Curva 90\* Perforada**  
50 mm - 7514  
100 mm - 7515  
150 mm - 7516  
200 mm - 7517



**Bulon y Tuerca Uniones**  
1/4 x 1/2  
Armado - 7576

**Unión Tee Perforada**  
50 mm - 7474  
100 mm - 7475  
150 mm - 7476  
200 mm - 7477



**Tapa Union Tee Perforada**  
50 mm - 7522  
100 mm - 7523  
150 mm - 7524  
200 mm - 7525



**Union Cruz Perforada**  
50 mm - 7482  
100 mm - 7483  
150 mm - 7484  
200 mm - 7485



**Tapa Union Cruz Perforada**  
50 mm - 7630  
100 mm - 7531  
150 mm - 7532  
200 mm - 7533



**Soporte de Suspension**  
50 mm - 7552  
100 mm - 7553  
150 mm - 7554  
200 mm - 7555



**Caño PVC Reforzado**  
 20 mm - 10027  
 22 mm - 10028  
 25 mm - 10029  
 32 mm - 10030  
 40 mm - 10031



**Conector PVC Reforzado**  
 20 mm - 10041  
 22 mm - 10042  
 25 mm - 10043  
 32 mm - 10044  
 40 mm - 10045



**Curva 90 PVC Reforzado**  
 20 mm - 10055  
 22 mm - 10056  
 25 mm - 10057  
 32 mm - 10058  
 40 mm - 10059



**Unión PVC Reforzado**  
 20 mm - 10048  
 22 mm - 10049  
 25 mm - 10050  
 32 mm - 10051  
 40 mm - 10052



**Caño PVC Blanco Liso**  
 3/4 - 412  
 7/8 - 413  
 1 - 414  
 1 1/4 - 2450  
 1 1/2 - 2451



**Conector PVC Blanco**  
 3/4 - 3116  
 7/8 - 3117  
 1 - 3118  
 1 1/4 - 2426  
 1 1/2 - 3120



**Curva 90 PVC Blanco**  
 3/4 - 2161  
 7/8 - 2162  
 1 - 2163  
 1 1/4 - 2393  
 1 1/2 - 2165



**Unión PVC Blanco**  
 3/4 - 2181  
 7/8 - 2182  
 1 - 2183  
 1 1/4 - 2457  
 1 1/2 - 2185



**Caño Plástico Flexible REF**  
 3/4 - 0387  
 7/8 - 0388  
 1 - 0389  
 1 1/4 - 0390  
 1 1/2 - 0391



**Caño Manguera Azul Económica**  
 3/4 - 2454  
 7/8 - 2455  
 1 - 2556  
 1 1/4 - 2457  
 1 1/2 - 2458



**Caño Manguera Normalizado**  
 3/4 - 6710  
 7/8 - 6711  
 1 - 6712  
 1 1/4 - 6713  
 1 1/2 - 6714



**Grampa de Fijación**  
 20 mm - 10063  
 22 mm - 10064  
 25 mm - 10065  
 32 mm - 10066  
 40 mm - 10067



**Caño corrugado Blanco x25Mt**  
 3/4 - 5167  
 7/8 - 5168  
 1 - 5169  
 1 1/4 - 5170  
 1 1/2 - 5171



**Caño corrugado Losa x25Mt**  
 3/4 - 3781  
 7/8 - 3782  
 1 - 3783  
 1 1/4 - 3784  
 1 1/2 - 3785



**Caño corrugado Losa pesado x25Mt**  
 3/4 - 4740  
 7/8 - 4741  
 1 - 4742  
 1 1/4 - 4743  
 1 1/2 - 4744



**Caño Pilar triple Aislación**  
 1 1/4 - 676  
 1 1/2 - 677

# CAJAS DE PASO - LUZ



Caja Chapa Rectangular  
COD: 0292



Caja Chapa Rectangular Profunda  
COD: 0451



Caja PVC Rectangular  
COD: 0297



Caja PVC de paso de Embutir Rectangular  
16x18x8cm - 6180  
18x25x9cm - 6181  
25x30x9cm - 6183  
25x42x9cm - 6184



Caja Chapa Octogonal chica  
COD: 0293



Caja Chapa Octogonal Profunda  
COD: 0453



Caja PVC Chica Octogonal  
COD: 0298



Caja PVC de paso de 10x10x7cm - 6178



Caja Chapa Octogonal Grande  
COD: 0294



Caja Chapa Rectangular Durlock  
COD: 0452



Caja PVC Grande Octogonal  
COD: 3551



Caja PVC Estanca c/conos  
115x115x81mm - 3868  
166x122x81mm - 3869



Caja Chapa Mignon  
COD: 0295



Caja PVC Octogonal Profunda  
COD: 1517



Caja PVC Mignon  
COD: 0299



Caja PVC Estanca cuadrada  
100x100x80mm - 3740  
150x150x80mm - 3760  
200x200x100mm - 3748  
310x310x110mm - 3767



Caja de Chapa Cuadrada  
COD: 029



Caja PVC Rectangular Superficial p/ Bastidor  
COD: 4280



Caja PVC Cuadrada  
COD: 0311



Caja PVC Estanca Rectang  
100x150x80mm - 3745  
150x200x100mm - 3768  
285x165x104mm - 3762

# CAPSULAS EXTERIOR



CAJA CAPSULA VACIA  
EMBUTIR  
16 A COD: 3290  
32 A COD: 3292



CAJA CAPSULA 5X10  
EMBUTIR  
COD: 3280



CAJA CAPSULA VACIA  
EXTERIOR  
16 A COD: 3276  
32 A COD: 3278



SOPORTE CAPSULA  
DOS PUNTOS  
COD: 3285

SOPORTE CAPSULA  
UN TOMA  
COD: 3284



SOPORTE CAPSULA  
UN PUNTO  
COD: 3282



SOPORTE CAPSULA  
VACIO  
COD: 4291



MODULO TOMA 20A  
COD: 0546



MODULO TOMA 10A  
COD: 4960





# CABLE CANAL Y ACCES.



| CABLE CANAL c/ADHESIVO |      |
|------------------------|------|
| 14x07                  | 0365 |
| 20x10                  | 0366 |
| 18x21                  | 0340 |
| 40x30                  | 2691 |
| 60x40                  | 4442 |

CABLE CANAL Simil Madera  
20x10 5157



| CABLE CANAL IND RANURADO |      |
|--------------------------|------|
| 15x15                    | 8270 |
| 30x30                    | 8272 |
| 40x40                    | 8273 |
| 40x80                    | 8277 |
| 60x40                    | 8278 |

PISO CANAL REFORZADO  
45x13 2720  
75x17 2721



| CABLE CANAL INDUSTRIAL |      |
|------------------------|------|
| 15x15                  | 8286 |
| 30x30                  | 8288 |
| 40x40                  | 8289 |
| 40x70                  | 8293 |
| 60x40                  | 8294 |



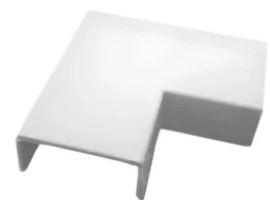
| CURVA T Cable Canal |      |
|---------------------|------|
| 14x7                | 2654 |
| 20x10               | 0328 |
| 18x21               | 2664 |
| 40x30               | 2791 |



| CURVA INTERNA C-Canal |      |
|-----------------------|------|
| 14x7                  | 2653 |
| 20x10                 | 0327 |
| 18x21                 | 2663 |
| 40x30                 | 2790 |



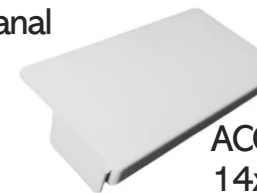
| CURVA EXTERNA C-Canal |      |
|-----------------------|------|
| 14x7                  | 2652 |
| 20x10                 | 0326 |
| 18x21                 | 2662 |
| 40x30                 | 2789 |



| CURVA 90 Cable Canal |      |
|----------------------|------|
| 14x7                 | 2655 |
| 20x10                | 0329 |
| 18x21                | 2665 |
| 40x30                | 2792 |



| ACOPLE RECTO C-Canal |      |
|----------------------|------|
| 14x7                 | 2651 |
| 20x10                | 0325 |
| 18x21                | 2661 |
| 40x30                | 2788 |



| ACOPLE CERRADO C-Canal |      |
|------------------------|------|
| 14x7                   | 2650 |
| 20x10                  | 0324 |
| 18x21                  | 2660 |
| 40x30                  | 2787 |



| CURVA PISO-CANAL REF |      |
|----------------------|------|
| 45x13                | 2722 |
| 75x17                | 2725 |

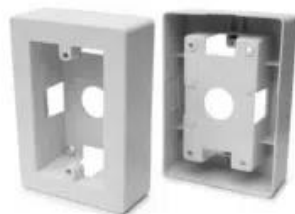


| UNION PISO-CANAL REF |      |
|----------------------|------|
| 45x13                | 2723 |
| 75x17                | 2726 |

# CAJAS EXTERNAS



CAJA EXTERNA GENROD  
COD: 2408



CAJA EXTERNA RICHI  
COD: 9605



PERISCOPIO DE PISO  
COD: 0689



CAJA EXTERNA ROKER  
COD: 0337



PERISCOPIO CHAPA  
4 MODULOS  
COD: 3097



BASTIDOR PORTAMODULO  
INCLINADO 45\*  
COD: 1157



CAJA EXTERNA ZOLODA  
COD: 0653



PERISCOPIO CHAPA  
2 MODULOS  
COD: 3009



CAJA PARA PISO  
1 ISLA  
COD: 1019

# LLAVES TERMICAS BAW - CHiNT



## LLAVE TERMICA BAW 4.5 ka

- 1X10A - 0800
- 1X16A - 0801
- 1X20A - 0802
- 1X25A - 0803
- 1X32A - 0804
- 1X40A - 0805
- 1X63A - 0807



## LLAVE TERMICA BAW 4.5 ka

- 2X10A - 0808
- 2X16A - 0809
- 2X20A - 0828
- 2X25A - 0829
- 2X32A - 0839
- 2X40A - 0854
- 2X63A - 0856



## LLAVE TERMICA BAW 4.5 ka

- 3X10A - 0857
- 3X16A - 0858
- 3X20A - 0859
- 3X25A - 0870
- 3X32A - 0871
- 3X40A - 0872
- 3X63A - 0874



## LLAVE TERMICA BAW 4.5 ka

- 4X10A - 1527
- 4X16A - 1528
- 4X20A - 1529
- 4X25A - 1530
- 4X32A - 1531
- 4X40A - 1532
- 4X63A - 1534



## LLAVE TERMICA CHiNT 6 ka

- 1X10A - 10538
- 1X16A - 10539
- 1X20A - 10540
- 1X25A - 10541
- 1X32A - 10542
- 1X40A - 10543
- 1X63A - 10545



## LLAVE TERMICA CHiNT 6 ka

- 2X10A - 10547
- 2X16A - 10548
- 2X20A - 10549
- 2X25A - 10550
- 2X32A - 10551
- 2X40A - 10552
- 2X63A - 10553



## LLAVE TERMICA CHiNT 6 ka

- 3X10A - 10556
- 3X16A - 10557
- 3X20A - 10558
- 3X25A - 10559
- 3X32A - 10560
- 3X40A - 10561
- 3X63A - 10563



## LLAVE TERMICA CHiNT 6 ka

- 4X10A - 10656
- 4X16A - 10656
- 4X20A - 10657
- 4X25A - 10658
- 4X32A - 10659
- 4X40A - 10670
- 4X63A - 10672



# LLAVES TERMICAS SICA - Schneider

## LLAVE TERMICA SICA 3ka

- 1X10A - 6554
- 1X16A - 6555
- 1X20A - 6556
- 1X25A - 6557
- 1X32A - 6558
- 1X40A - 6559
- 1X63A - 6561



## LLAVE TERMICA SICA 3ka

- 2X10A - 6563
- 2X16A - 6564
- 2X20A - 6565
- 2X25A - 6566
- 2X32A - 6567
- 2X40A - 6568
- 2X63A - 6570



## LLAVE TERMICA SICA 3ka

- 3X10A - 6572
- 3X16A - 6573
- 3X20A - 6574
- 3X25A - 6575
- 3X32A - 6576
- 3X40A - 6577
- 3X63A - 6579



## LLAVE TERMICA SICA 3ka

- 4X10A - 6581
- 4X16A - 6582
- 4X20A - 6583
- 4X25A - 6584
- 4X32A - 6585
- 4X40A - 6586
- 4X63A - 6588



## LLAVE TERMICA Schneider 4,5ka

- 1X10A - 9762
- 1X16A - 9763
- 1X20A - 9764
- 1X25A - 9765
- 1X32A - 9766
- 1X40A - 9767
- 1X63A - 9731



## LLAVE TERMICA Schneider 4,5ka

- 2X10A - 9769
- 2X16A - 9770
- 2X20A - 9771
- 2X25A - 9772
- 2X32A - 9773
- 2X40A - 9774
- 2X63A - 9733



## LLAVE TERMICA Schneider 4,5ka

- 3X10A - 9776
- 3X16A - 9777
- 3X20A - 9778
- 3X25A - 9779
- 3X32A - 9780
- 3X40A - 9781
- 3X63A - 9736



## LLAVE TERMICA Schneider 4,5ka

- 4X10A - 9783
- 4X16A - 9784
- 4X20A - 9785
- 4X25A - 9786
- 4X32A - 9787
- 4X40A - 9788
- 4X63A - 9760



# LLAVES TERMICAS EATON MOELLER

## LLAVE TERMICA EATON 6ka

- 1X10A - 5324
- 1X16A - 5325
- 1X20A - 5326
- 1X25A - 5327
- 1X32A - 5328
- 1X40A - 5329
- 1X63A - 5331



## LLAVE TERMICA EATON 6ka

- 2X10A - 5338
- 2X16A - 5339
- 2X20A - 5340
- 2X25A - 5341
- 2X32A - 5342
- 2X40A - 5343
- 2X63A - 5345



## LLAVE TERMICA EATON 6ka

- 3X10A - 5352
- 3X16A - 5353
- 3X20A - 5354
- 3X25A - 5355
- 3X32A - 5356
- 3X40A - 5357
- 3X63A - 5359



## LLAVE TERMICA EATON 6ka

- 4X10A - 5366
- 4X16A - 5367
- 4X20A - 5368
- 4X25A - 5369
- 4X32A - 5370
- 4X40A - 5371
- 4X63A - 5373



## LLAVE TERMICA EATON 4,5ka

- 1X10A - 6601
- 1X16A - 6602
- 1X20A - 6603
- 1X25A - 6604
- 1X32A - 6605
- 1X40A - 6606
- 1X63A - 6631



## LLAVE TERMICA EATON 4,5ka

- 2X10A - 6608
- 2X16A - 6609
- 2X20A - 6610
- 2X25A - 6611
- 2X32A - 6612
- 2X40A - 6613
- 2X63A - 6633



## LLAVE TERMICA EATON 4,5ka

- 3X10A - 6615
- 3X16A - 6616
- 3X20A - 6617
- 3X25A - 6618
- 3X32A - 6619
- 3X40A - 6620
- 3X63A - 6635



## LLAVE TERMICA EATON 4,5ka

- 4X10A - 6622
- 4X16A - 6623
- 4X20A - 6624
- 4X25A - 6625
- 4X32A - 6626
- 4X40A - 6627
- 4X63A - 6629



# DISYUNTORES DIFER.



DISYUNTOR CHiNT  
Sensibilidad 2x30mA

- 2X25A - 5013
- 2X40A - 5014
- 2X63A - 5015



DISYUNTOR BAW  
Sensibilidad 2x30mA

- 2X25A - 0470
- 2X40A - 0471
- 2X63A - 0473



DISYUNTOR EATON  
Sensibilidad 2x30mA

- 2X25A - 5000
- 2X40A - 5301
- 2X63A - 5312



DISYUNTOR SCHNEIDER  
Sensibilidad 2x30mA

- 2X25A - 9789
- 2X40A - 9790
- 2X63A - 9791



DISYUNTOR SICA  
Sensibilidad 2x30mA

- 2X25A - 0498
- 2X40A - 0499
- 2X63A - 0500



DISYUNTOR CHiNT  
Sensibilidad 4x300mA

- 4X40A - 5974
- 4X63A - 5975
- 4X100A - 5976



DISYUNTOR BAW  
Sensibilidad 4x300mA

- 4X25A - 1259
- 4X40A - 1260
- 4X63A - 1261



DISYUNTOR EATON  
Sensibilidad 2x30mA

- 4X25A - 5302
- 4X40A - 5303
- 4X63A - 5304
- 4X80A - 5305
- 4X100A - 5306



DISYUNTOR SCHNEIDER  
Sensibilidad 2x30mA

- 4X25A - 7591
- 4X40A - 7592
- 4X63A - 7593
- 4X80A - 7594
- 4X100A - 7595



DISYUNTOR SICA  
Sensibilidad 2x30mA

- 2X25A - 0498
- 2X40A - 0499
- 2X63A - 6591



BASTIDOR 10X5  
COD: 6384



BASTIDOR MIGNON  
COD: 6385



MODULO PUNTO BLANCO  
COD: 7665



MODULO PULS. ROJO  
COD: 5025



MODULO PULS. BLANCO  
COD: 7668



TAPA CIEGA MIGNON  
COD: 7698



TAPA 1 BOCA MIGNON  
COD: 7678



TAPA 2 BOCA MIGNON  
COD: 7679



MODULO TOMA ESPIGA  
COD: 6326



MODULO TOMA 10A  
COD: 6399



TAPA CIEGA  
COD: 7670



TAPA 2 BOCA  
COD: 7671



TAPA 3 BOCAS  
COD: 7672



TAPA 2 BOCA COMB  
COD: 7673



TAPA 1 TOMA  
COD: 7674



TAPA 4 BOCAS  
COD: 7675

# CAMBRE SIGLO XXII



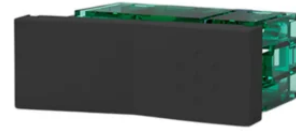
PUNTO BIPOLAR B  
COD: 2064



PUNTO BIPOLAR N  
COD: 2065



PUNTO BLANCO  
COD: 6363



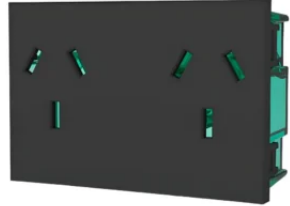
PUNTO NEGRO  
COD: 6364



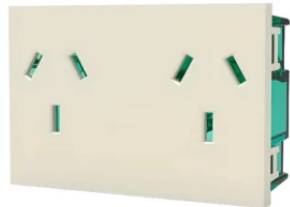
PULSADOR BLANCO  
COD: 6365



PULSADOR NEGRO  
COD: 6366



TOMA DOBLE 10A NE  
COD: 7022



TOMA DOBLE 10A BL  
COD: 6946



TOMA DOBLE INTERNACIONAL  
COD: 7670



MODULO TV BLANCO  
COD: 6369



TOMA 10ª BL  
COD: 6429



MODULO TV NEGRO  
COD: 6370



TOMA 10ª NE  
COD: 6589



TAPA 1 BOCA  
COD: 6386



TAPA 2 BOCA  
COD: 6387



TAPA 3 BOCA  
COD: 6388



TAPA 4 BOCA  
COD: 6389



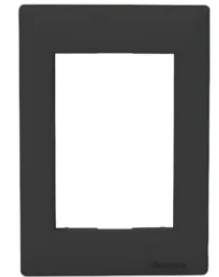
TAPA 1 BOCA N  
COD: 6886



TAPA 2 BOCA N  
COD: 6887



TAPA 3 BOCA N  
COD: 6888



TAPA 3 BOCA N  
COD: 6889





BASTIDOR MIGNON  
COD: 2626



BASTIDOR UNIVERSAL  
COD: 2625



TECLA PUNTO N  
COD: 7822



TECLA PUNTO B  
COD: 7821



PULSADOR N  
COD: 7830



PULSADOR B  
COD: 7829



DOBLE PUNTO N  
COD: 2481



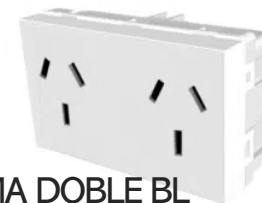
DOBLE PUNTO B  
COD: 1909



TOMA 10A BL  
COD: 9891



TOMA 10ª NE  
COD: 9892



TOMA DOBLE BL  
COD: 9893



TOMA DOBLE NE  
COD: 9894



MEDIO TECLON NE  
COD: 1907



MEDIO TECLON BL  
COD: 1734



TAPA 1 BOCA MIGNON  
PLATINUM  
COD: 2700



TAPA 1 BOCA MIGNON  
REGINA  
COD: 2778



TECLON BL  
COD: 1710



TECLON NE  
COD: 1900



TAPA PLATINUM  
COD: 7840



TAPA REGINA  
COD: 2759



TAPA VERONA  
COD: 2620



TAPA MITO  
COD: 2632



TAPA MIGNON  
PLATINUM NE  
COD: 9890



TAPA PLATINUM NE  
COD: 9667

# ACCESORIOS JELUZ



ADAPTADOR DIN 2 MODULOS  
COD: 2866



CAJA CAPSULA C/TAPA  
COD: 2628



MOD DIMMER LED  
150W BLA  
COD: 8198



MOD DIMMER LED  
150W NEG  
COD: 8199



TAPA CIEGA BLANCA  
COD: 7838



ADAPT. DIN 1 MODULO  
COD: 2865



MODULO USB 1A BLA  
COD: 8102



MODULO USB 2X1A NEG  
COD: 8138



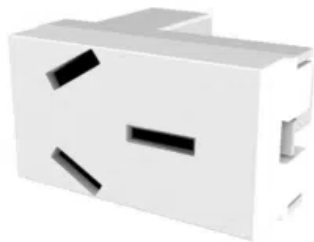
MODULO TV NEG  
COD: 7832



MODULO TV BLA  
COD: 7831



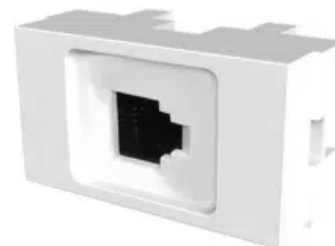
TOMA 20A NE  
COD: 7826



TOMA 20A BL  
COD: 7825



TAPA CIEGA NEGRA  
COD: 7839



MODULO TELEF BLA  
COD: 7833



MODULO TELEF NEG  
COD: 7834



BASTIDOR MIGNON 5X5  
COD: 4074



BASTIDOR 10X5  
COD: 4099



TOMA 10A  
COD: 4157



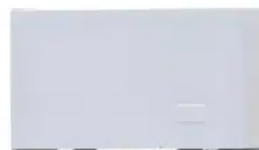
TOMA 20A  
COD: 4178



MODULO TOMA DOBLE  
COD: 4179



MODULO PUNTO  
COD: 4104



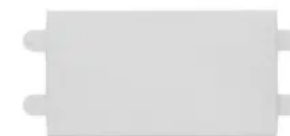
MODULO COMBINADA  
COD: 1079



MODULO PULSADOR  
COD: 4108



MODULO VARIADOR 100W  
COD: 4206



TAPA CIEGA BLANCA  
COD: 4116



MODULO DOBLE USB  
COD: 6462



MODULO TV BLANCO  
COD: 4175



TAPA BLANCA LIFE  
COD: 1092



TAPA MIGNON LIFE  
COD: 1097

# LLAVES ARMADAS SICA



LLAVE ARMADA PUNTO Y  
TOMA 10A  
COD: 4439



LLAVE ARMADA 1 PUNTO  
COD: 4078



LLAVE ARMADA 3 PUNTOS  
COD: 4088



LLAVE ARMADA 1 PULSADOR  
COD: 4089



LLAVE ARMADA TOMA 20A  
COD: 4177



LLAVE ARMADA 2 PUNTOS  
COD: 4079



LLAVE ARMADA 2 TOMAS 10A  
COD: 4111



LLAVE ARMADA 1 TOMA 10A  
COD: 4110

# LLAVES EXTERIORES



BASE 5 LLAVES  
JELUZ  
COD: 1793



BASE 4 LLAVES  
JELUZ  
COD: 1792



BASE 3 LLAVES  
JELUZ  
COD: 1797



BASE 2 LLAVES  
JELUZ  
COD: 1791



BASE 1 LLAVE JELUZ  
COD: 1790



PORTAMODULO JELUZ  
COD: 1795



PUNTO Y TOMA 10A  
RICHI  
COD: 9602



CAJA TOMA 20A  
RICHI  
COD: 4911



EXTERIOR DOS PUNTOS  
RICHI  
COD: 9603



CAJA TV KALOP  
COD: 4233



CAJA DOS TOMAS KALOP  
COD: 3086



CAJA DOS PUNTOS KALOP  
COD: 3087



CAJA PUNTO Y TOMA KALOP  
COD: 3088



CAJA UN PUNTO KALOP  
COD: 4234



CAJA TOMA 10A KALOP  
COD: 3085



CAJA UN PULSADOR KALOP  
COD: 4231

# GABINETES Y CAJAS



CAJA EMBUTIR 6 BOCAS  
COD: 0382



CAJA EMBUTIR 12 BOCAS  
COD: 0383



CAJA EMBUTIR 24 BOCAS  
COD: 0384



CAJA ECTERIOR 12 BOCAS  
COD: 2002



CAJA ECTERIOR 2 BOCAS  
COD: 6325



CAJA ECTERIOR 6-8 BOCAS  
COD: 6327



CAJA ECTERIOR 12 BOCAS  
COD: 6331



GABINETE MEDIDOR  
TEMPORAL MONOF.  
COD: 7010



GABINETE MEDIDOR  
MONOFASICO  
COD: 7026



GABINETE MEDIDOR  
TRIFASICO  
COD: 7027



CAJA EMBUTIR 4 BOCAS  
COD: 4630



CAJA EMBUTIR 6 BOCAS  
COD: 4631

# FICHAS kalop



FICHA MACHO K3 10A  
COD: 0525



FICHA MACHO K3 10A  
COD: 0524



FICHA HEMBRA LATERAL  
ALTO CONSUMO  
COD: 0549



FICHA HEMBRA 20A  
HEAVY DUTY  
COD: 0911



FICHA HEMBRA K3 10A  
NEG: 0545  
BLA: 0544



FICHA HEMBRA 20A  
COD: 0323



FICHA HEMBRA  
LATERAL 10A  
COD: 0025



FICHA MACHO  
LATERAL 10A  
COD: 0024



FICHA MACHO 10A  
DOS PATAS BL  
COD: 0598



FICHA MACHO 10A  
DOS PATAS NE  
COD: 0599



FICHA MACHO 20A  
HEAVY DUTY  
COD: 960



TOMA MULTIPLE 4  
COD: 9270



FICHA MACHO VELADOR 10A  
COD: 0531



FICHA MACHO VELADOR 10A  
COD: 0530



FICHA MACHO LATERAL 10A  
COD: 2193



FICHA HEMBRA LATERAL 10A  
COD: 0656



FICHA MACHO 10A  
COD: 1158



FICHA HEMBRA 10A  
COD: 1351



FICHA HEMBRA LATERAL 10A  
COD: 0323



FICHA MACHO LATERAL 10A  
COD: 2194



FICHA MACHO 20A  
COD: 1159



FICHA HEMBRA 20A  
COD: 1352



MULTIPLE HEMBRA 10A  
4 TOMAS  
COD: 1552



MULTIPLE HEMBRA 10A  
5 TOMAS  
COD: 1553



# ACCESORIOS VARIOS



FOTOCELULA  
3 CABLES  
COD: 2259



FOTOCELULA  
4 CABLES  
COD: 2235



FOTOCELULA  
RECTANGULAR  
COD: 2719



CAJA INSPECCION 15X15  
COD: 2321



JABALINA 1/2 X 1,5M  
COD: 6390 - (5/8-6393)



PORTALAMPARA  
3 PIEZAS BL  
COD: 1010



PORTALAMPARA  
3 PIEZAS NE  
COD: 1011



PORTALAMPARA  
CERAMICO E27  
COD: 1024



PORTALAMPARA PVC  
CON CHICOTES  
COD: 1017



PORTALAMPARA  
PORC. ESCUADRA  
COD: 1029



PORTALAMPARA  
PORCELANA PUENTE  
COD: 1026



PORTALAMPARA  
VINTAGE COBRE  
COD: 2003



PORTALAMPARA  
VINTAGE METAL  
COD: 2152



ZAPATILLA 4 TOMAS  
1,5MTS C/PROTECCION  
COD: 1452



ZAPATILLA 6 TOMAS  
1,5MTS C/PROTECCION  
COD: 1467



ZOCALO LED  
REGLETA  
COD: 5702



ZOCALO LED  
CABLEADO  
COD: 5694



**ELECTRO CENTER**

**MATERIALES ELECTRICOS**