



Bewährte technische informationen für den automotive- aftermarket

Umfassend | Innovativ | Kundenorientiert



Über uns

Was wir tun

Autodata ist Europas führender Anbieter technischer Informationen für den Automotive-Aftermarket und unterstützt die Wartung, Instandhaltung, Diagnose und Reparatur von Fahrzeugen.

Wir verfügen über mehr als 40 Jahre Erfahrung und unsere bewährten Werkstatt-Anwendungen gelten weithin als die umfassendsten und innovativsten am Markt erhältlichen Lösungen.



175
Hersteller

360K
Schaltpläne

1.050
Modelle in den
vergangenen
12 Monaten
hinzugefügt

40K
Updates in
den letzten
12 Monaten

42K
Modelle

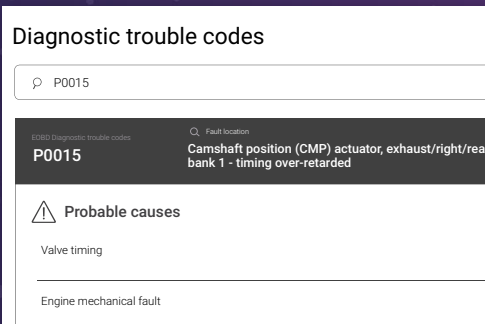
600K
technische
Verfahren Schritt
für Schritt

Für
99%
aller Autos auf
der Straßen

Schubkraft für Ihre Diagnose

Neben standardmäßigen Originalteile-Informationen werden im Fehlercodes-Modul bei Identifizierung auch zusätzliche häufigste Mängel und Reparaturmöglichkeiten angezeigt. Die häufigsten Probleme können also auf der Stelle identifiziert werden.

Als nächstes bietet das Schritt-für-Schritt Diagnosetool „Diagnosetipp“ eine Möglichkeit, tiefer in individuellere Diagnoseprobleme einzutauchen und Fehler schnell zu identifizieren. Dies bedeutet: akkuratere Ergebnisse, weniger Zeitverschwendung und zufriedенere Kunden.



Schritt 1:

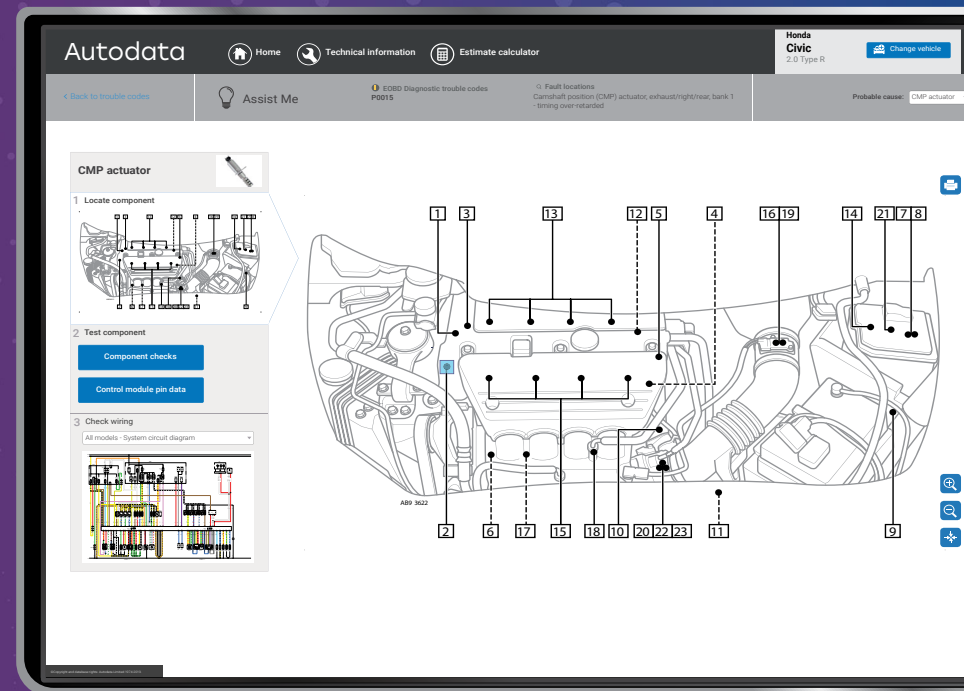
Geben Sie den Fehlercode in das Fehlercode-Modul von Autodata ein.

Schritt 2:

Das Fehlercode-Modul zeigt Ihnen eine Liste mit möglichen Ursachen und Reparaturvorschlägen an. Eventuell ist dies schon ausreichend, um den Defekt am Auto Ihres Kunden auszumachen und zu beheben.

Schritt 3:

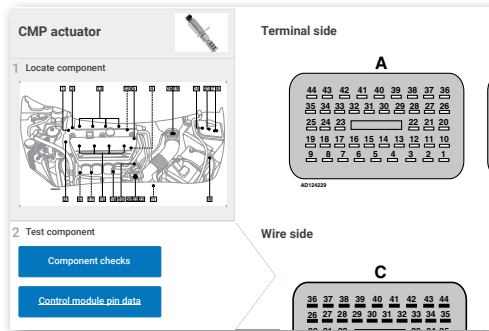
Falls nicht, nutzen Sie die neue Diagnosetipp-Funktion und lokalisieren Sie das fehlerhafte Bauteil.



Schubkraft für Ihre Diagnose

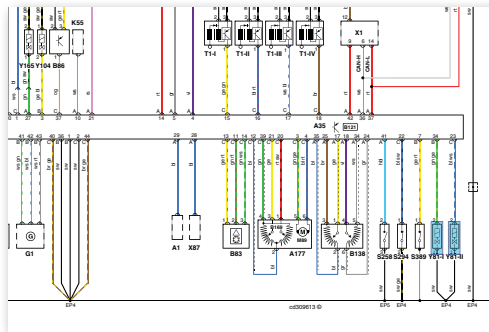
Neben standardmäßigen Originalteile-Informationen werden im Fehlercodes-Modul bei Identifizierung auch zusätzliche häufigste Mängel und Reparaturmöglichkeiten angezeigt. Die häufigsten Probleme können also auf der Stelle identifiziert werden.

Als nächstes bietet das Schritt-für-Schritt Diagnosetool „Diagnosetipp“ eine Möglichkeit, tiefer in individuellere Diagnoseprobleme einzutauchen und Fehler schnell zu identifizieren. Dies bedeutet: akkuratere Ergebnisse, weniger Zeitverschwendung und zufriedenerere Kunden.



Schritt 4:

Prüfen Sie das Bauteil mithilfe der Tabs zu Bauteilprüfungen und Steuergerät-Prüfwerten.



Schritt 5:

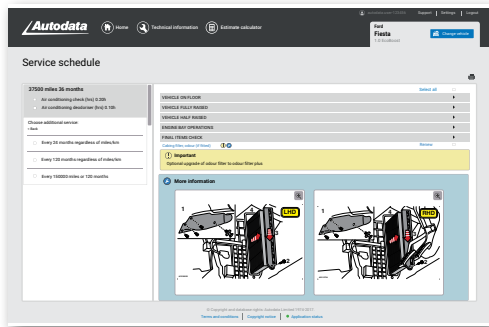
Autodatas vollfarbige und interaktive Schaltpläne ermöglichen es Ihnen, tief in die Materie einzutauchen. Sie umfassen u. a. komplette Kabelstrecken und verbundene Bauteile.



Wichtige Funktionen und Vorteile

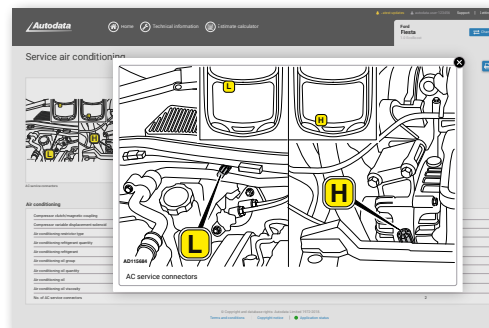
Der schnelle und unkomplizierte Zugang zu akkuraten technischen Informationen ist für jede Werkstatt von großer Bedeutung, damit das Geschäft profitabel ist und von den Kunden geschätzt wird.

Autodata verfügt über ein kontinuierliches Entwicklungsprogramm, um Ihnen ein speziell entwickeltes Online-Tool zu bieten, das akkurat, schnell und leicht zu nutzen ist.



Alles, was Sie brauchen – direkt in Ihre Wartungspläne integriert

Wir bieten offizielle Wartungspläne der Hersteller inklusive aller Serviceleistungen und zugehöriger technischer Daten samt Illustrationen, jeweils direkt in die Seite eingebettet, damit Sie Zeit sparen.



Bewährte und umfassende technische Daten

Die technischen Informationen von Autodata werden direkt von über 140 Herstellern bezogen und decken weltweit mehr als 34.000 Modelle ab.



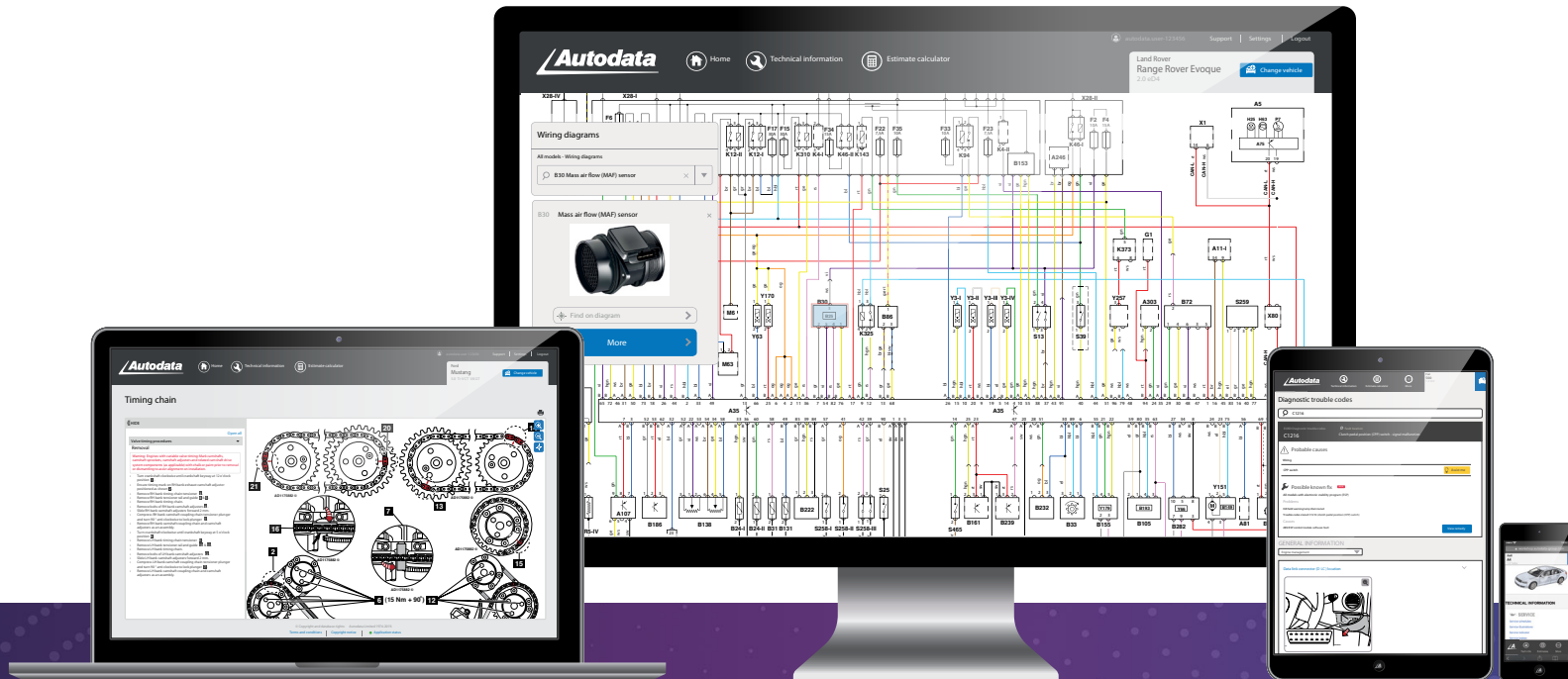
Mit jeder von einer Werkstatt abonnierten, zwölf Monate gültigen Lizenz können gleichzeitig 1, 2 oder 5 Nutzer Zugang erhalten.

Es sind keine Installationen oder Downloads nötig – Sie brauchen lediglich eine Internetverbindung.

Autodata wird automatisch aktualisiert, so stehen Ihnen jederzeit die aktuellsten technischen Informationen zur Verfügung.

Ihr Autodata-Konto ist passwortgeschützt und deshalb extrem sicher.

Wichtige Funktionen und Vorteile



Multi-Plattform-Zugang

Sind Sie ein mobiler Mechaniker? Oder vielleicht müssen Sie mal etwas nachschauen, während Sie unter dem Auto arbeiten.

Uns ist klar, dass moderne Werkstätten einer großen Bandbreite an technischen Anforderungen gegenüberstehen. Deshalb kann auf all unsere Plattformen automatisch via PC, Mac, Tablet und Smartphone zugegriffen werden, ohne dass Downloads oder Installationen notwendig sind.

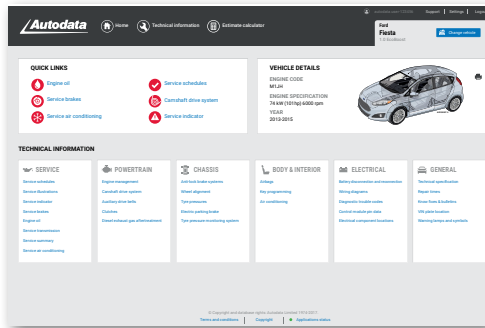
Interaktive farbige Schaltpläne

Über 17.500 vollfarbige Schaltpläne, die es Ihnen ermöglichen, schnell nach Bauteilen zu suchen, hinein und hinaus zu zoomen, relevante Bereiche auszuwählen und weiter zu klicken, um nach genaueren Details und dazugehörigen Daten zu suchen.

Ganz einfach zwischen Aufträgen wechseln

Sie warten auf ein bestimmtes Ersatzteil? Arbeiten Sie einfach an einem anderen Auto weiter und nutzen Sie anschließend den beliebten Tab „Zuletzt aufgerufen“, um schnell zu genau der Seite zurückzukehren, die Sie zuvor betrachtet hatten.

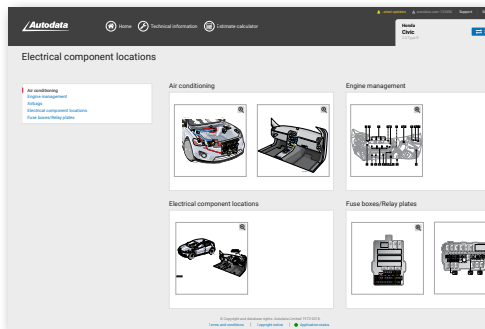
Wichtige Funktionen und Vorteile



Quick-Links

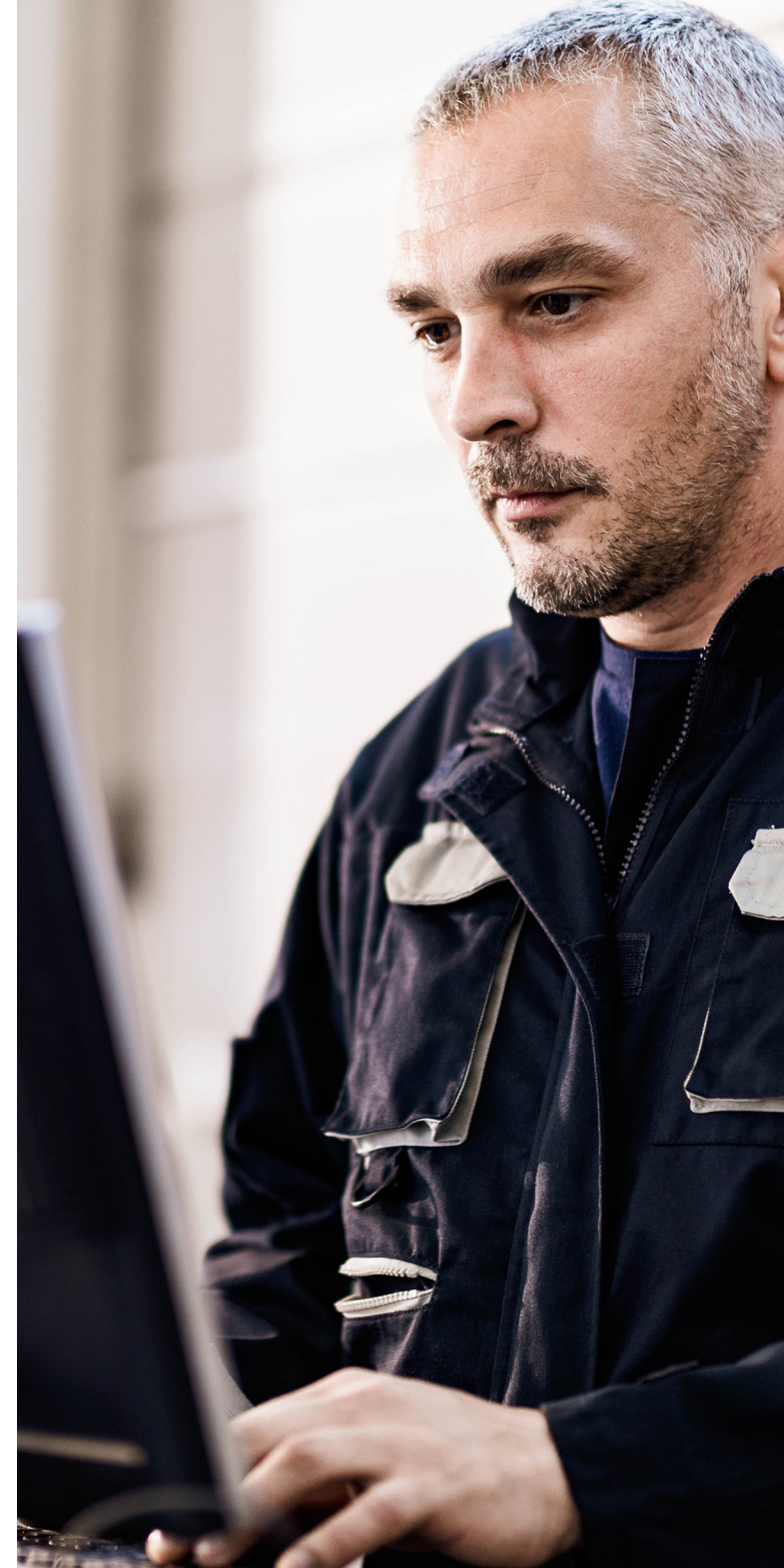
Der Bereich Quick-Links wurde entwickelt, um Ihnen Sofortzugang zu den sechs am häufigsten verwendeten Autodata-Modulen zu ermöglichen.

So können Sie leicht auf Wartungsmodule, Motorölinformationen und den Nockenwellenantrieb des von Ihnen gewählten Fahrzeugs zugreifen.



Einbaulage von Bauteilen

Unsere interaktive Seite zur Einbaulage von Bauteilen ermöglicht eine schnelle Suche nach Bauteilen und Bildern und bietet Zugang zu speziellen Informationsseiten zu Bauteilen – schnell und unkompliziert, so sparen Sie wertvolle Zeit.



Abonnements

| WAS IST ENTHALTEN | Service & Maintenance | Diagnostic & Repair |
|--|-----------------------|---------------------|
| Wartungsleitfaden Wartungspläne gemäß Herstellerdaten Serviceberater Wartungsabbildungen Wartungsintervallanzeige Wartung der Klimaanlage Motoröl Wartung des Getriebes Bremsenservice | ✓ | ✓ |
| Wartungsvorgänge Antriebsriemen/-ketten erneuern Elektrische Parkbremse entriegeln Reifendruck-Kontrollsystem (RDKS) Schlüsselprogrammierung Abklemmen und Anschließen der Batterie | ✓ | ✓ |
| Technische Spezifikationen Reparaturzeiten Reifen u. Radeinstelldaten Betriebsflüssigkeiten und Schmiermittel Anzugsmomente u. Einstellwerte Bauteile-Anordnung (allgemein) Sicherungen und Relais Lampenwechsel | ✓ | ✓ |
| Diagnose Und Fehlersuche Fehlercodes Diagnosetipp Schaltpläne Steuergerät-Prüfwerte Einbaulage elektrischer Bauteile Bauteilprüfung Tipps und Tricks - Technische Service Bulletins | | ✓ |
| Fahrzeugsysteme Und Reparaturinformationen Motormanagement Kupplungen Abgasnachbehandlung Dieselmotor ABS/ESP Airbags Klimaanlage | | ✓ |



Diagnostic & Repair

Die volle Version von Autodata mit eingehenden und detaillierten Informationen, die Sie benötigen, um komplexere Diagnose- und Reparaturvorgänge sowie Wartungs- und Instandhaltungsverfahren durchzuführen.

Service & Maintenance

Die Informationen, die Sie für die tägliche Wartung benötigen.

Besuchen Sie
www.autodata-group.com
und legen Sie los

Die Einrichtung Ihres Autodata-Abonnements geht schnell und unkompliziert. Anmeldung und Log-in dauern weniger als fünf Minuten.