

ÚNETE A LA FUNDACIÓN ALGORITMO



- **Voluntariado :** Capacitación gratuita para contribuir de manera efectiva.
- **Promotores del cambio:** Conviértete en agente de cambio financiando programas vitales.
- **Alianzas estratégicas:** Empresas, ONG's, universidades y GADS pueden sumarse a nuestras iniciativas así como colaborar con donaciones materiales o monetarias.



FUNDACIÓN ALGORITMO

*"Creando puentes inclusivos y
accesibles"*



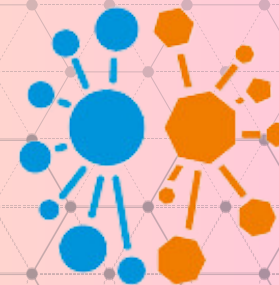
Teléfonos: +593 98 127 0031 / +593 99 855 7000

Sede Gye:
Cda. Kennedy vieja, Av.
Francisco Boloña # 515

Sede Manta:
Plaza Forum Business
Center Av 30 y calle 14

FUNDACIÓN ALGORITMO

*"Creando puentes inclusivos y
accesibles"*





¿QUIÉNES SOMOS?

Somos una organización que promueve la inclusión social y el desarrollo integral de personas con discapacidades.



VISIÓN

Ser un referente en Ecuador y Latinoamérica para el desarrollo e inclusión de personas con neurodivergencias.

MISIÓN

Crear oportunidades y entornos inclusivos que impulsen el crecimiento de personas neurodivergentes y sus familias.

NUESTROS VALORES

Inclusión, Empatía, Compromiso, Innovación, Transparencia, Resiliencia.



IMPACTO COMUNITARIO Y RECONOCIMIENTOS

- **Familias Capacitadas:** + de 500 actividades de socialización entre charlas, talleres, capacitaciones, webinar's, masterclass y conversatorios.
- **Organizaciones y empresas aliadas:** + de 15 convenios interinstitucionales firmados para la socialización de las neurodivergencias y su inclusión social.
- **Voluntariado:** + de 500 voluntarios colaborando a nivel nacional entre estudiantes, padres de familia, profesionales y promotores de cambio.

¿POR QUÉ APOYARNOS?

- Servicios psicológicos móviles que llegan a comunidades de difícil acceso.
- Proyectos sostenibles y con enfoque innovador.
- Transparencia y compromiso en cada acción.



NUESTROS PROGRAMAS ESTRELLA

- ★ **Proyectos de inclusión social:** Programas educativos dirigidos a comunidades, empresas, instituciones educativas y organismos nacionales como internacionales.
- ★ **Espacios de trabajo colaborativo:** Diseñamos políticas, proyectos que impulsen la inclusión social y laboral.
- ★ **Asesoría integral para familias:** Integramos talleres de apoyo integral y empoderamiento familiar.
- ★ **Programa de promotores de cambio:** Fomentamos el voluntariado inclusivo, programas de voluntariado corporativo y el programa de alianzas estratégicas.
- ★ **Iniciativas culturales y recreativas:** Organizamos eventos culturales inclusivos y desempeñamos campañas de sensibilización social.
- ★ **Capacitación para la inclusión laboral:** Formación técnica así como social para jóvenes y adultos neurodivergentes, orientada a prepararles para roles específicos en el mercado laboral.
- ★ **Brigadas neuropsicológicas:** Contamos con intervención psicológica móvil y seguimiento comunitario.
- ★ **Redes de colaboración público-privadas:** Alianzas estratégicas con instituciones gubernamentales y empresas privadas que amplien el alcance de las iniciativas sociales.