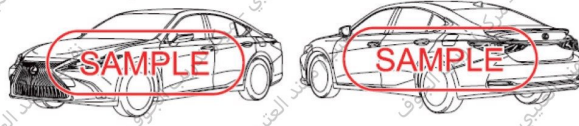


# ES300h

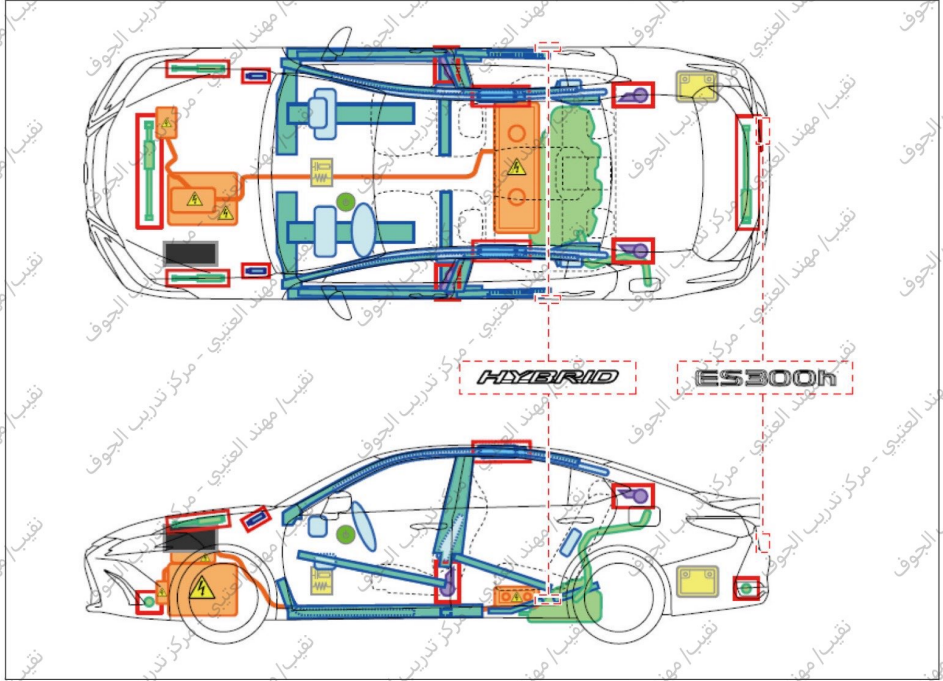
LHD

2018-6



**LEXUS  
HYBRID  
DRIVE**

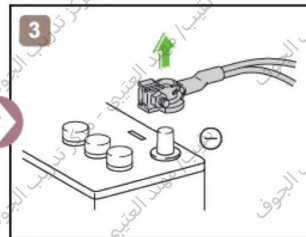
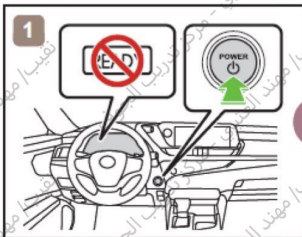
**HV BATTERY  
Ni-MH**



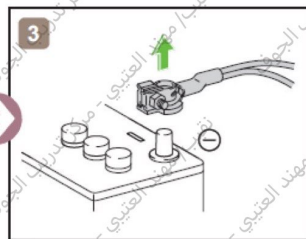
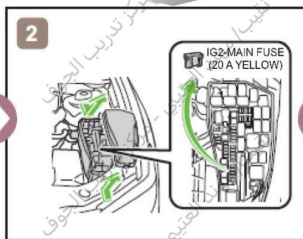
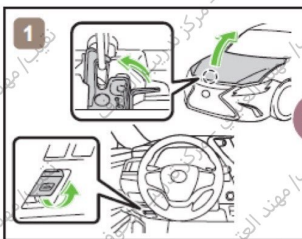
	<b>IG/POWER SW</b> مفتاح تشغيل (مفتاح الطاقة)		<b>Fuse Box</b> صندوق الفيوزات		<b>12V Battery</b> بطارية 12 فولت
	<b>Airbag (incl. Inflator)</b> وسادة هوائية (تتضمن آلية النفخ)		<b>Inflator</b> آلية النفخ		<b>High Voltage Battery</b> بطارية الجهد العالي
	<b>High Voltage Components</b> مكونات ذات جهد عالي		<b>Fuel Tank</b> خزان الوقود		<b>Gas-filled Damper</b> المخمّد المملوء بالغاز
	<b>Seat Belt Pretensioner (Gas Generator)</b> شدادات أحزمة الأمان (مولد الغاز)		<b>Structural Reinforcements</b> التعزيزات الهيكلية		<b>Airbag Computer</b> حاسب الوسائد الهوائية
-	-	-	-	-	-

ESHV10\_LHD\_1

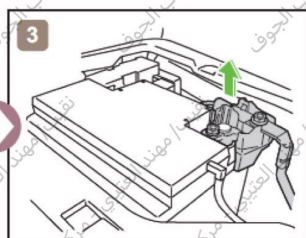
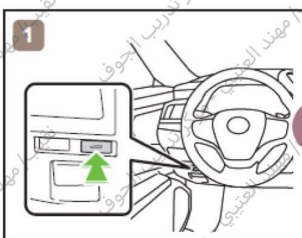
## Disable Vehicle/تعطيل المركبة



or/أو



## Access to 12 V Battery/الوصول إلى بطارية 12 فولت



## Towing information/معلومات سحب المركبة



More details, please refer to "Emergency Response Guide".

لمزيد من التفاصيل، يرجى الرجوع إلى "دليل الاستجابة للطوارئ".

<http://www.toyota.co.jp/#####>