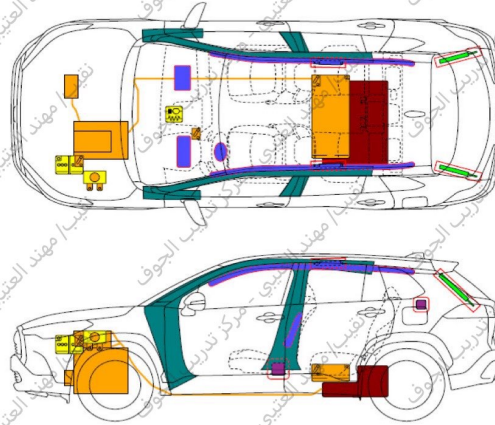




TOYOTA COROLLA CROSS HYBRID

2020-06

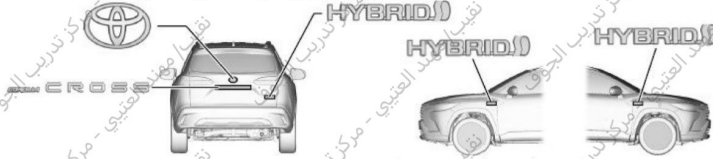


	Airbag وسادة هوائية		Stored gas inflator آلية نفخ غاز مخزن		Seat belt pretensioner شدايات أحزمة الأمان		SRS control unit حاسب الوسائد الهوائية		Pedestrian protection active system نظام حماية المشاة النشط
	Automatic rollover protection system نظام حماية تلقائي من الانقلاب		Gas strut / Preloaded spring مخمدات المملوءة بالغاز / زنبرك مخمّل مسبقاً		High strength zone منطقة عالية القوة		Zone requiring special attention منطقة تتطلب اهتماماً خاصاً		
	Battery low voltage بطارية الجهد المنخفض		Ultra capacitor, low voltage مكثف ، جيداً منخفض		Fuel tank خزان الوقود				
	High voltage battery pack بطارية الجهد العالي		High voltage power cable / component كابل طاقة الجهد العالي / مكون		High voltage disconnect فاصل الجهد العالي		Fuse box disabling high voltage system صندوق فيوزات يعطل نظام الجهد العالي		Ultra capacitor, high voltage مكثف ، جيد عالي
	Low voltage device that disconnects high voltage جهاز منخفض الجهد يفصل الجهد العالي								
	ID No. COROLLACROSSHV10	Version No. 02	Version date 09 / 2020	Page 1 / 4					

1. التعرف على هوية المركبة

1. Identification / Recognition

- Location of vehicle badges مواقع شارات السيارات



- Energy source: Nickel metal hydride battery

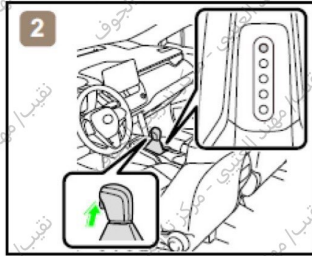
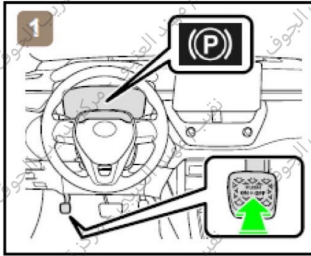
مصدر الطاقة: بطارية نيكيل هيدريد فلز



2. شل الحركة / التثبيت / الرفع

2. Immobilisation / Stabilisation / Lifting

- Completely immobilize the vehicle شل حركة السيارة تماما



- 1) Chock the wheels and engage the parking brake.

قم بتثبيت مانع حركة العجلات (سندات) و عشق فرامل الوقوف

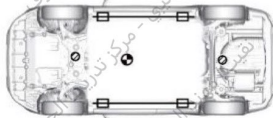
- 2) Move the shift lever to the park (P) position.

حرك ذراع ناقل الحركة إلى وضع (P)

- Stabilisation-lifting point الإستقرار-نقطة الرفع

Place cribbing such as wooden blocks at the four points under the front and rear pillars.

ضع الدعامة في أربع نقاط أسفل الأعمدة (pillars) الامامية والخلفية مباشرة باستخدام كتل خشبية أو مواد مماثلة



Extra Reinforced Lifting Points
نقاط الرفع المعززة.

Standard Jack Locations
مواقع الرافعة الانشائية

Vehicle Center of Gravity
مركز ثقل السيارة



Do not place cribbing such as wooden blocks or rescue air lifting bags under the exhaust system, fuel system or high voltage power cables. Doing so may result in fuel leaks, fire, or electric shock.

لا تضع الكتل الخشبية أو أكياس رفع الهواء تحت نظام العادم أو نظام الوقود أو كابلات الطاقة ذات الجهد العالي. قد يؤدي القيام بذلك إلى حدوث تسرب للوقود أو نشوب حريق أو حدوث صدمة كهربائية

3. Disable direct hazards / Safety regulations

3. تعطيل المخاطر المباشرة/ لوائح السلامة



Lack of engine noise does not mean vehicle is off. Silent movement or instant restart capability exists until vehicle is fully shut down.

لا يعني عدم وجود صوت من المحرك أن السيارة متوقفة عن التشغيل. توجد حركة صامتة أو إمكانية إعادة التشغيل الفوري حتى يتم إيقاف تشغيل السيارة بالكامل.

ID No.

COROLLACROSSHV10

Version No.

02

Version date

09 / 2020

Page

2/ 4

- If any of the following systems are required to be operated, operate them BEFORE disconnecting the battery. إذا لزم تشغيل أي من الأنظمة التالية، فم بتشغيلها قبل فصل البطارية.

Power door lock	قفل الأبواب الكهربية	Power window	النوافذ الكهربية
Power Back door	باب خلفي كهربائي	Moon roof	فتحة السقف
Back door opener	فتاحة الباب الخلفي	Power seat	المقاعد الكهربية



When the 12 V battery is disconnected, electrical components cannot be operated.

عند فصل بطارية 12 فولت ، لا يمكن تشغيل المكونات الكهربية

- Perform procedure for 2 to completely shut off the vehicle.

نفذ الإجراء 1 أو 2 لإيقاف تشغيل السيارة تماما

<Procedure 1>

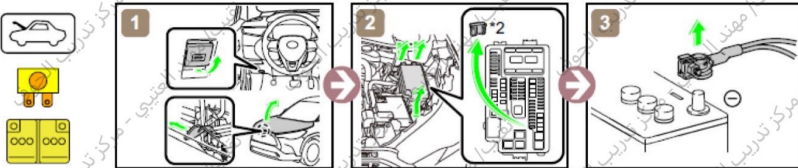
<الإجراء 1>



*1: 5 m (16.4 ft) or more

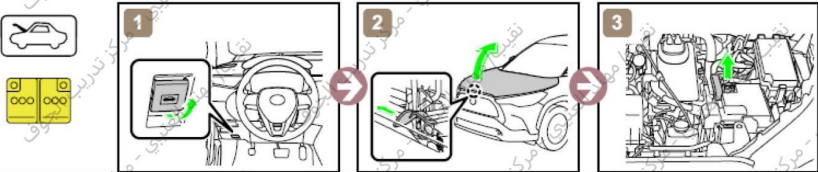
<Procedure 2>

<الإجراء 2>



*2: IG2-MAIN FUSE (20 A YELLOW)

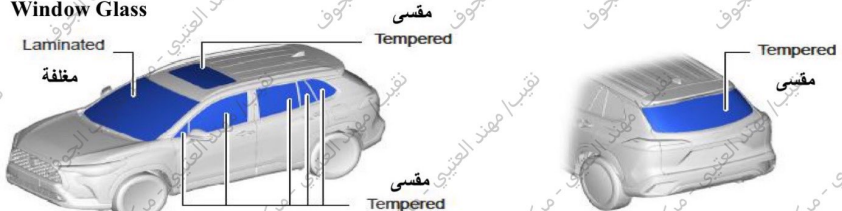
- Access to 12 V Battery الوصول إلى بطارية 12 فولت



4. Access to the occupants

4. الوصول إلى الركاب

- Window Glass



ID No.	Version No.	Version date	Page
COROLLACROS SHV10	02	09 / 2020	3/ 4

5. Stored energy / Liquids / Gases / Solids



High Voltage Ni-MH Battery
بطارية نيكال هيدريد فلز عالية الجهد



12 V Battery
بطارية 12 فولت الجهد



Gasoline Tank: 36 L
خزان البنزين: 36 لتر



- Always wear appropriate personal protective equipment (PPE) when dealing with any of these items.
•مق دائماً بارتداء معدات الحماية الشخصية المناسبة عند التعامل مع أي من هذه العناصر.
- Never breach or remove the battery assembly cover under any circumstances, including fire. Doing so may result in serious injury or death from severe burns or electric shock.
- لا تقم مطلقاً بخرق غطاء مجموعة البطارية أو إزالته تحت أي ظرف من الظروف ، بما في ذلك الحريق. القيام بذلك قد يؤدي إلى إصابة خطيرة أو الوفاة من حروق شديدة أو صدمة كهربائية

6. In case of fire

6. في حالة نشوب الحريق



USE COPIOUS AMOUNTS OF WATER
استخدام كميات وفيرة من المياه

If it is difficult to apply copious amounts of water to the high voltage battery, it is recommended to allow the high voltage battery to burn itself out.



RE-IGNITION POSSIBLE !
إمكانية إعادة الإشعال

إذا كان من الصعب تطبيق كميات وفيرة من الماء على بطارية الجهد العالي، فمن المستحسن السماح لبطارية الجهد العالي بحرق نفسها



7. In case of submersion

7. في حالة الغمر



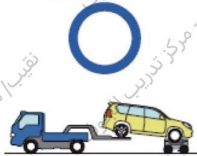
Do not touch any of the high-voltage components or cables, including the service plug, while the vehicle is submerged. Doing so may result in electric shock.

لا تلمس أبداً من المكونات أو الكابلات ذات الجهد العالي ، بما في ذلك قابس الخدمة، أثناء غمر السيارة. القيام بذلك قد يؤدي إلى صدمة كهربائية.

لا تعمل على المركبة إلا بعد سحبها من الماء. Work on the vehicle only after the vehicle has been pulled out of the water.

8. Towing / Transportation / Storage

8. السحب/ النقل/ التخزين



RE-IGNITION POSSIBLE !
إمكانية إعادة الإشعال

Store the vehicle at a safe distance (15 m (49.2 ft) or more) from other vehicles.

قم بتخزين السيارة على مسافة آمنة (15 متراً (49.2 قدماً) أو أكثر) من المركبات الأخرى

For further details, please refer to "Emergency Response Guide". دليل الاستجابة للطوارئ.

<http://www.toyota.co.jp/#####/>

ID No.	Version No.	Version date	Page
COROLLACROSSHV10	02	09 / 2020	4 / 4

