



# Le bilan de compétences

TalentPsy - Conseil RH / Psychologie du Travail

Contact : 06 87 45 73 93 – [m.zuccarello@talentpsy.com](mailto:m.zuccarello@talentpsy.com)

Création novembre 2025 – MAJ avril 2026

# Objectifs du bilan de compétences

Le bilan de compétences a pour objectif de permettre à des travailleurs d'analyser leurs compétences professionnelles et personnelles ainsi que leurs aptitudes et leurs motivations afin de définir un projet professionnel et, le cas échéant, un projet de formation (Code du travail – Art. L.6313-4).

Le bilan de compétences permet ainsi de clarifier et de valoriser ses acquis (connaissances, expertises, savoir faire, compétences transverses ...) et leur transférabilité, de repérer ses intérêts, ses moteurs, les principaux éléments de personnalité au profit de l'élaboration d'un projet professionnel (ou de formation) qui fasse sens, et en cohérence avec la réalité du marché.

## Modalités générales

A qui s'adresse le bilan ?

- A toute personne active, salariée du secteur privé ou public, demandeur d'emploi ou travailleur indépendant souhaitant faire le point sur sa carrière, en réflexion de reconversion ou de mobilité, en perte de sens ou en situation d'usure professionnelle.
- Aucun pré-requis de diplôme ou d'expérience n'est exigé.

Durée et Modalités

- La durée totale est de 24 heures, avec 14 heures d'entretien et 10 heures de travail personnel et préparatoire
- Le bilan de compétences peut être réalisé en présentiel, à distance (visio) ou en format mixte

Délais d'accès

- Le démarrage de la prestation est possible sous 10 à 15 jours ouvrés après validation du financement (CPF ou autre)
- **Un entretien d'information gratuit et sans engagement est systématiquement proposé.**

# Modalités de réalisation

Le bilan se déroule conformément aux 3 phases réglementaires :

## LA PHASE PRÉLIMINAIRE : ANALYSE DE LA DEMANDE, CLARIFICATION DES ATTENTES ET DÉFINITION DES OBJECTIFS

L'entretien individuel de diagnostic vise à appréhender les éléments clés de votre parcours, à préciser vos attentes et à co-construire les objectifs, le format et les modalités de déroulement adaptés

## LA PHASE D'INVESTIGATION : EXPLORATION, CONSTRUCTION ET PERTINENCE DU PROJET

L'analyse des acquis professionnels (réalisations significatives, portefeuille de compétences, étude de transférabilité, analyse des réussites et échecs ...) offre un état des lieux objectivé des expertises et aptitudes.

L'identification des intérêts et des modes de fonctionnement permet de mettre en lumière ce qui vous anime, et d'éclairer les points d'appui ainsi que les zones d'effort, au bénéfice de l'élaboration d'un projet adapté, qui fasse sens. La phase de confrontation permet d'assurer que ce projet soit cohérent au regard du marché.

Cette phase a pour objectif de permettre soit de construire son projet professionnel et d'en vérifier la pertinence, soit d'élaborer une ou plusieurs alternatives

## LA PHASE DE CONCLUSION : SYNTHÈSE

La phase de conclusion permet l'appropriation des résultats des investigations menées

Elle se matérialise par la consignation et la transmission des résultats détaillés, la formalisation du projet professionnel et des étapes de mise en œuvre du plan d'action détaillé, et se finalise par la transmission du document de synthèse co-construit.



Durée : 24 heures

**Dont 14 h d'entretien individuel** et 10 h de travail personnel et préparatoire



Nous vous accueillons en présentiel, en distanciel via Teams ou en format mixte.



Accessibilité : si vous êtes en situation de handicap, nous vous invitons nous contacter pour échanger sur les adaptations nécessaires : [m.zuccarello@talentpsy.com](mailto:m.zuccarello@talentpsy.com)



## L'ENTRETIEN DE SUIVI À 6 MOIS

Suivi de l'avancement et de la mise en œuvre du projet

# Programme détaillé

Durée	Phase	Objectif par entretien	Outils utilisés	Modalités d'évaluation
2 h	Préliminaire	<ul style="list-style-type: none"> <li>Entretien préalable de diagnostic : analyse des attentes et co-construction des objectifs personnalisés du bilan</li> <li>Etapes clefs et courbe de satisfaction</li> </ul>	<i>Courbe de satisfaction</i>	<p><i>Fiche de recueil des besoins</i> <i>Fiche d'objectifs personnalisés</i></p>
2 h	Investigation	<ul style="list-style-type: none"> <li>Analyse détaillée du parcours</li> <li>Inventaire des réalisations et des compétences : analyse des réalisations significatives, compétences et transférabilités</li> <li>Analyse des réussites et des échecs</li> </ul>	<p><i>Grille d'analyse du parcours</i> <i>Portefeuille de compétences</i> <i>Grille d'analyse des réalisations probantes</i> <i>Grille de valorisation des atouts (j'affirme – j'illustre – je prouve)</i></p>	
2 h	Investigation	<ul style="list-style-type: none"> <li>Analyse des motivations et des centres d'intérêt –</li> <li>Clarification des besoins</li> <li>Debriefing et exploration des voies possibles d'évolution</li> </ul>	<p><i>Pyramide de Maslow</i> <i>Test RIASEC (Vocation)</i> <i>Questionnaire Motivations +</i> <i>Questionnaire d'auto-positionnement</i></p>	
2 h	Investigation	<ul style="list-style-type: none"> <li>Inventaire des modes de fonctionnement et des éléments de personnalité</li> <li>Mise en perspective des points d'appui et des zones de progrès</li> <li>Debriefing et exploration des voies possibles d'évolution</li> </ul>	<p><i>Questionnaire d'auto-positionnement</i> <i>Questionnaire de personnalité</i></p>	
2 h	Investigation	<ul style="list-style-type: none"> <li>Elaboration des pistes de projet en lien avec les investigations : ciblage et confrontation (documentation – enquêtes métier – analyse du marché )</li> </ul>	<p><i>Guide des ressources documentaires</i> <i>Enquête métier</i> <i>Analyse du marché du travail</i></p>	
2 h	Conclusion	<ul style="list-style-type: none"> <li>Validation du projet : appropriation des résultats – élaboration du plan d'action détaillé</li> </ul>		
2 h	Conclusion	<ul style="list-style-type: none"> <li>Synthèse du bilan : corédaction – finalisation et transmission de la synthèse</li> </ul>	<i>Document de synthèse</i>	<p><i>Synthèse co-construite</i> <i>Fiche d'atteinte des objectifs</i> <i>Questionnaire de satisfaction</i> <i>Certificat de réalisation du bilan</i></p>
1 h	Suivi à 6 mois	<ul style="list-style-type: none"> <li>Suivi de la mise en œuvre du projet</li> <li>Evolution du degré d'avancement</li> <li>Ajustement au besoin du plan d'action</li> </ul>		<i>Questionnaire de satisfaction à 6 mois</i>

# Focus Méthode et Outils

## Méthodes mobilisées :

- ❖ *Entretiens individuels*
- ❖ *Passation de tests et questionnaires*
- ❖ *Travail personnel*
- ❖ *Recherches documentaires*
- ❖ *Analyse métiers et environnement*
- ❖ *Réalisation d'enquêtes métiers*
- ❖ *Questionnaires de satisfaction (à la fin du bilan et à 6 mois)*



Le bilan de compétences comprend **14 heures d'entretiens individuels** avec un consultant psychologue du travail, habilité à la passation de tests, et **10 heures de travail personnel guidé**.



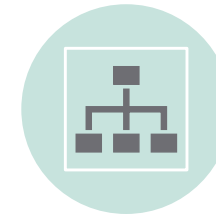
Des outils psychométriques peuvent être mobilisés selon les besoins identifiés : **MBTI** (indicateur de type), **Resonance** (test de personnalité), **Catalyse** (intérêts professionnels) et **Central Test** (batterie complète de tests cognitifs et comportementaux). Ces outils permettent de mieux cerner votre profil, d'enrichir la réflexion et de sécuriser les pistes envisagées.



**L'enquête métier** vous amène à interagir avec des professionnels de votre réseau afin de recueillir des témoignages concrets.



La démarche s'appuie sur une méthodologie rigoureuse mêlant exploration personnelle, documentation professionnelle et enquêtes terrain.



Le **travail de documentation** s'appuie sur la consultation de fiches métiers et sectorielles en ligne, facilitant l'élargissement des représentations et la connaissance fine des compétences attendues.



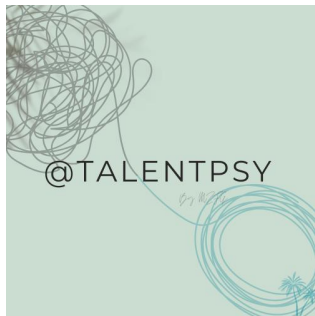
Cette phase d'enquête vous permet de valider la transférabilité de vos compétences, d'affiner votre compréhension des fonctions visées et d'identifier les prérequis de formation nécessaires pour construire un projet réaliste et motivant.

# Modalités budgétaires

Le bilan de compétences est **obligatoirement réalisé par un prestataire extérieur**. Une entreprise, **ne peut organiser en interne le bilan** pour ses salariés.

Le bilan de compétence peut être financé :

- Par votre **compte personnel de formation (CPF)** ;
- Par votre **employeur** (dans le cas d'un congé de reclassement si le CPF n'est pas mobilisé, dans le cadre du plan de formation; etc.. )
- Par **vos soins** hors du temps de travail.



Nos tarifs varient en fonction des modalités (de 1750 € HT à 2100 € HT) et font l'objet d'un devis personnalisé sur demande

# Approche déontologique :

Le cadre déontologique du **bilan de compétences** est essentiel pour garantir une démarche éthique, professionnelle et respectueuse des droits des bénéficiaires. Notre approche s'appuie à la fois sur le code du travail, et sur la charte déontologique des psychologues, et garantit :

## ❖ **La confidentialité et le secret professionnel :**

Les échanges et résultats sont strictement confidentiels. Le secret professionnel s'applique pendant et après le bilan. Le bénéficiaire est seul propriétaire des résultats, entretiens et document de synthèse. Ces éléments peuvent être conservés 1 an maximum, avec son accord exprès, puis sont intégralement détruits.

## ❖ **Volontariat & libre engagement**

Le bilan est une démarche personnelle, engagée librement. Il ne peut être réalisé qu'avec le consentement clair et volontaire du bénéficiaire. Aucune obligation ne peut être imposée.

## ❖ **Respect & bienveillance**

Une posture neutre et bienveillante, sans jugement. Respect du parcours, des valeurs, de la diversité et du rythme de chacun.

## ❖ **Transparence**

Méthodes, outils, durée, objectifs : tout est présenté dès le départ, dans une logique de clarté et de contrat mutuel.

## ❖ **Professionalisme**

Des consultants qualifiés, formés régulièrement et engagés dans une pratique éthique, en conformité avec le Code du travail.

## ❖ **Co-construction du parcours**

Un accompagnement qui renforce l'autonomie et la mise en action d'un projet professionnel.

## Indicateurs liés au bilan de compétences : 2025

Taux de satisfaction (note supérieure à 7) : 100 %

Nombre de bénéficiaire entrés en BC : 1

Nombre de bénéficiaires sortis du BC : 1

Nombre d'enquêtes métier réalisées : 3/bilan

Nombre de RDV par BC : 8 / bilan

Conseil - Formation - Développement



Une approche humaine, respectueuse des processus naturels et des talents individuels, au bénéfice d'un développement durable et harmonieux

@TALENTPSY

### Accompagnement des Transitions de Carrière

- Bilan de carrière / Bilan de compétences
- Outplacement
- Coaching de carrière
- Accompagnement des restructurations collectives

### Formation

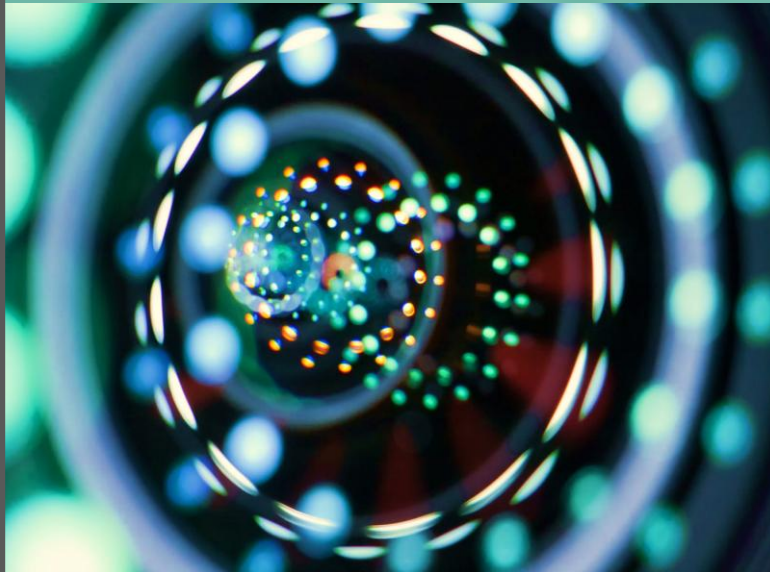
- Connaissance de soi (Insights / MBTI)
- Personal Branding
- Gestion du stress /prévention des RPS
- Communication et management

### Evaluation & Développement

- Evaluation de potentiels
- Assessment / Development Center
- Evaluations psychotechniques
- Accompagnement managérial / Team Building & cohésion

### Soutien psychologique

- Anxiété / stress
- Epuisement professionnel / Burn Out
- Santé mentale et souffrance au travail
- Thérapie EMDR



## Contact :

TALENTPSY - Mélanie ZUCCARELLO  
Psychologue du travail  
(Référente handicap – référente qualité)

06 87 45 73 93

[m.zuccarello@talentpsy.com](mailto:m.zuccarello@talentpsy.com)

[www.talentpsy.com](http://www.talentpsy.com)

[www.linkedin.com/in/mélanie-zuccarello-347366b4](https://www.linkedin.com/in/mélanie-zuccarello-347366b4)



*Accessibilité : si vous êtes en situation de handicap, nous vous invitons nous contacter pour échanger sur les adaptations nécessaires : [m.zuccarello@talentpsy.com](mailto:m.zuccarello@talentpsy.com)*



*Qualité : Pour toute appréciation concernant le bilan de compétences, nous vous invitons à nous faire part de vos suggestions à l'adresse suivante : [m.zuccarello@talentpsy.com](mailto:m.zuccarello@talentpsy.com)*

