



**HERRIWENN**

**FICHE TECHNIQUE**



## INFORMATIONS

**Style :** Musique bretonne traditionnel - électronique

**Localisation :** Landivisiau (29), Plougastel-Daoulas (29), Lorient (56)

**Durée du set :** 1h30

### Membres :

Jean Herrou - Chant

Mikaël Herrou - Harpe

Riwall Harjay - Machine

Lenn Derreumaux - Cornemuse, whistle, guitare

### Infos logistiques :

Mikaël Herrou

Tel. : 06 56 70 59 90

Email : [herriwenn@gmail.com](mailto:herriwenn@gmail.com)

### Infos sono :

Jean Herrou

Tel. : 06 58 58 97 62

Email : [jeanherrou@hotmail.com](mailto:jeanherrou@hotmail.com)

### Infos lumières :

Riwall Harjay

Tel. : 06 82 32 99 47

Email :

[riwallj@gmail.com](mailto:riwallj@gmail.com)

**Site :** <https://www.herriwenn.bzh/>

**YouTube :** <https://www.youtube.com/@herriwenn/>

**Facebook :** <https://www.facebook.com/herriwenn/>

**Instagram :** <https://www.instagram.com/herriwenn/>

**Spotify :** <https://open.spotify.com/intl-fr/artist/4OSITeJnvF1r8kINH078SN?si=gBxriZ4jSDysxfLwP2rsCQ>

## CONFIGURATION DE SCÈNE

### JEAN - Voix

- Micro voix : SM58 ou équivalent (**à fournir**)
- 1 pied de micro K&M ou équivalent (**à fournir**)
- 1 câble XLR (**à fournir**)
- La sortie de la voix se fait par une carte son de Riwall, sortie en 2 Jack (**fournis**)
- 1 Wedge (**à fournir**) > Mix façade avec prédominance chant



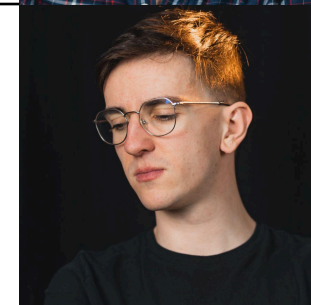
### MIKAËL - Harpes

- Harpes : 2 XLR + DI (**fournis**)
- Pédalier Boss GT 100 (**fournis**)
- 1 ligne 230V (**à fournir**)
- 1 Wedge ou In Ear (**In Ear fournis**) > Mix façade avec prédominance harpes



### RIWALL - Machines

- 3 Praticables : 2 pour une plateforme à 40cm de hauteur et 1 à 1 m de hauteur pour poser les machines (**à fournir**)
- 2 sorties Jack (**2 DI à fournir**)
- 5 lignes 230V (**à fournir**)
- 20 PAR LED, machine à fumée (**fournis**)
- 2 Wedge en Stéréo (**à fournir**) > Mix façade avec prédominance machines



### LENN - Cornemuse, guitare, flûte

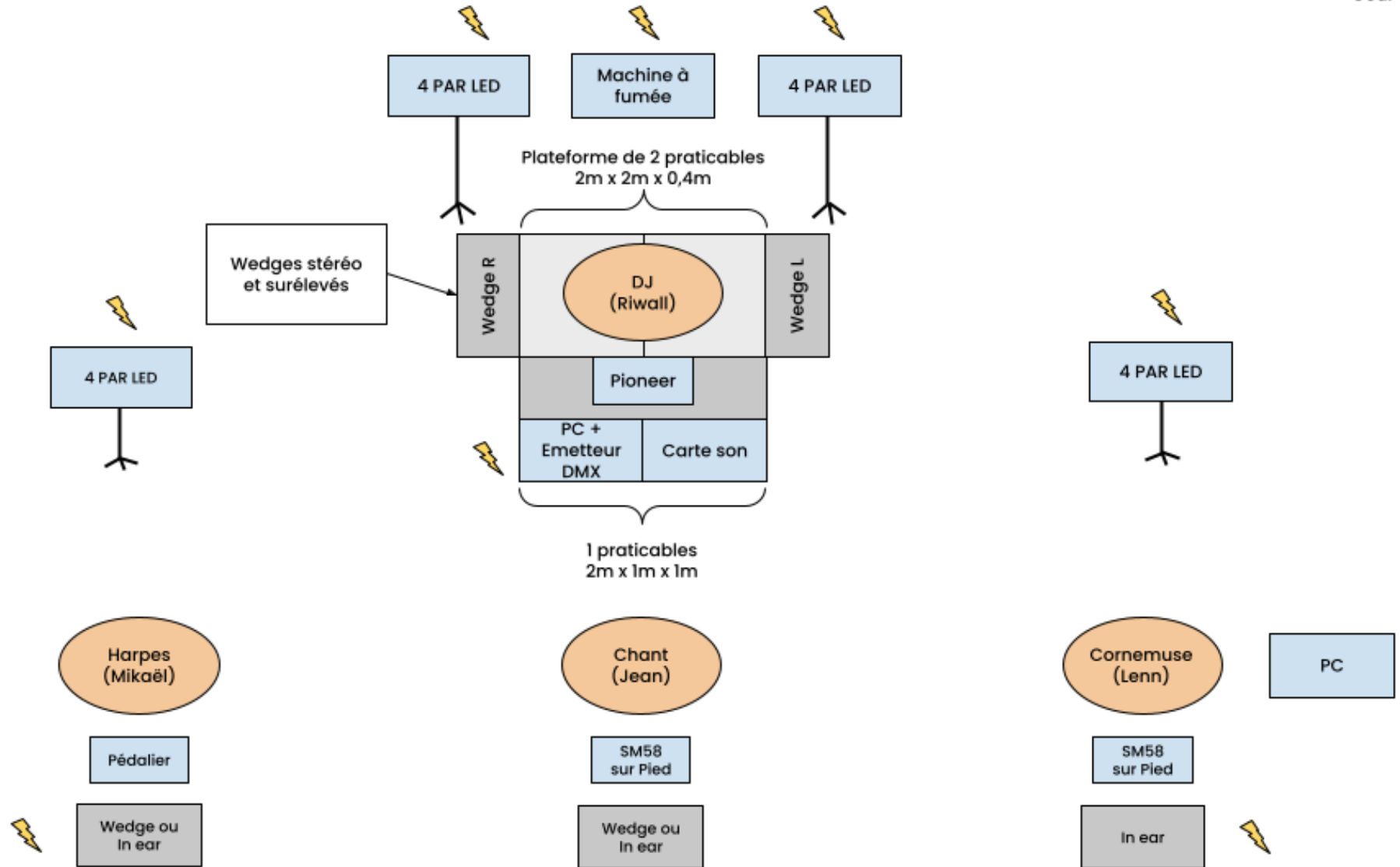
- Cornemuse électronique : 1 XLR + 1 DI (**à fournir**)
- Guitare : 1 XLR + 1 DI (**à fournir**)
- Flûtes : 1 micro instrument (SM57 ou équivalent) (**à fournir**)
- 1 Wedge ou In Ear (**In Ear fournis**) > Mix façade avec prédominance cornemuse, flûtes et guitare



## PLAN DE SCÈNE

Fond de scène  
Jardin

Fond de scène  
Cour



Devant de scène  
Jardin

Devant de scène  
Cour

**PATCH**

TRANCHE	MUSICIEN	INSTRUMENTS	MICRO	48V	PIED DE MICRO	SORTIE	Panoramique	EFFET & TRAITEMENT
1	Jean	Voix avec effet gauche	SM58	NON	1	Jack	Canal gauche	Voix déjà traité (gate, compression multibande, effet stéréo, reverb) sauf EQ
2		Voix avec effet droit		NON		Jack	Canal droite	
3	Mikaël	Pédalier harpes voie gauche	-	OUI	-	Jack	Canal gauche	-
4		Pédalier harpes voie droite	-	OUI	-	Jack	Canal droite	
5	Riwall	Machines voie gauche	-	NON	-	Jack	Canal gauche	Ne pas mettre de low cut
6		Machines voie droite	-	NON	-	Jack	Canal droite	
7	Lenn	Cornemuse électronique	-	OUI	-	XLR	Centre	-
8		Flûtes (low whistle et tin whistle)	SM57	NON	1	XLR	Centre	Mettre de la reverb
9		Guitare acoustique	-	OUI	-	Jack	Centre	-

## SONORISATION

- Si l'organisation propose son propre système de sonorisation, nous nous déplaçons sans ingénieur du son. Nous demandons simplement un **système de sonorisation professionnel** adapté à la jauge de la salle et avec **au minimum 1 sub**.
- Si l'organisation ne prévoit pas de sonorisation, nous nous déplaçons avec un ingénieur du son ainsi que notre propre système de sonorisation.

## LUMIÈRES

- **Nous sommes autonomes en matériel lumière.** Nous demandons à être **dans le noir**. Le public/les danseurs seront éclairés avec une lumière tamisée et nous aurons des jeux de lumière calibrés pour chaque partie du set.
- Si nous ne sommes pas en mesure de fournir notre propre matériel lumière (ce qui le cas hors de Bretagne), nous demandons un matériel professionnel avec au minimum : face, contre et machine à fumée. Nous demandons que l'ambiance soit dynamique, dans les teintes rouge et bleu (éviter le vert) et que le public soit légèrement éclairé avec un lumière tamisée.

## ACCÈS & MISE EN PLACE

Merci de nous communiquer le lieu et les conditions de mise en place au minimum 2 semaines avant la date du concert. Merci de prévoir au minimum 1 à 2 places de parking le plus près possible de la scène.

## INSTALLATION & BALANCE

- Déchargement : 20 minutes
- Temps d'installation du plateau : 30 minutes
- Temps de balance : 40 minutes
- Si changement de plateau : 15 minutes

Prévoir un espace de stockage sécurisé du matériel proche de la scène.

## CATERING

Merci de prévoir des bouteilles d'eau en loge et sur scène. Merci de prévoir un repas chaud au moins 1h30 avant le début du concert.

Nous pouvons être amenés à demander des invitations, jusqu'à 1 par membre du groupe.

N'hésitez pas à nous contacter s'il vous manque des informations !

HERRIWENN