



HERRIWENN

FICHE TECHNIQUE



INFORMATIONS

Style : Musique bretonne traditionnel - électronique

Localisation : Landivisiau (29), Plougastel-Daoulas (29), Lorient (56)

Durée du set : 1h30

Membres :

Jean Herrou – Chant

Mikaël Herrou – Harpe

Riwall Harjay – Machine

Lenn Derreumaux – Cornemuse, whistle, guitare

Infos logistiques :

Mikaël Herrou

Tel. : 06 56 70 59 90

Email :

herriwenn@gmail.com

Infos sono :

Jean Herrou

Tel. : 06 58 58 97 62

Email :

jeanherrou@hotmail.com

Infos lumières :

Riwall Harjay

Tel. : 06 82 32 99 47

Email :

riwallj@gmail.com

Site : <https://www.herriwenn.bzh/>

Facebook : <https://www.facebook.com/herriwenn/>

YouTube : <https://www.youtube.com/@herriwenn/>

Instagram : <https://www.instagram.com/herriwenn/>

Spotify : <https://open.spotify.com/intl-fr/artist/4OSITeJnvFlr8kINH078SN?si=qBxrIZ4jSDysxfLwP2rsCQ>

CONFIGURATION DE SCÈNE

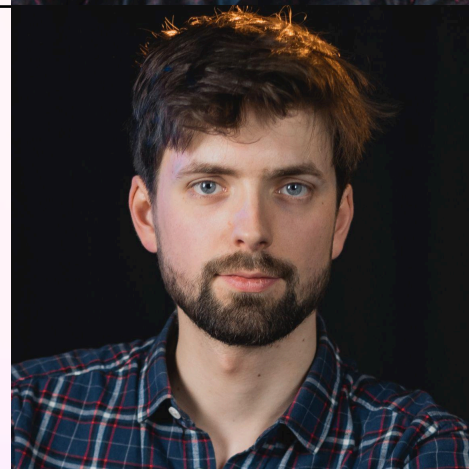
JEAN - Voix

- Micro voix : SM58 ou équivalent (à fournir)
- 1 pied de micro K&M ou équivalent (à fournir)
- 1 câble XLR (à fournir)
- La sortie de la voix se fait par une carte son de Riwall, sortie en 2 Jack (fournis)
- 1 Wedge (à fournir) > Mix façade avec prédominance chant



MIKAËL - Harpes

- Harpes : 2 XLR + DI (fournis)
- Pédalier Boss GT 100 (fournis)
- 1 ligne 230V (à fournir)
- 1 Wedge ou In Ear (In Ear fournis) > Mix façade avec prédominance harpes



RIWALL - Machines

- 3 Praticables : 2 pour une plateforme à 40cm de hauteur et 1 à 1 m de hauteur pour poser les machines (à fournir)
- 2 sorties XLR (fournies)
- 1 lignes 230V (à fournir)
- 16 PAR LED (fournis)
- 2 Wedge en Stéréo (à fournir) > Mix façade avec prédominance machines



LENN - Cornemuse, guitare, flûte

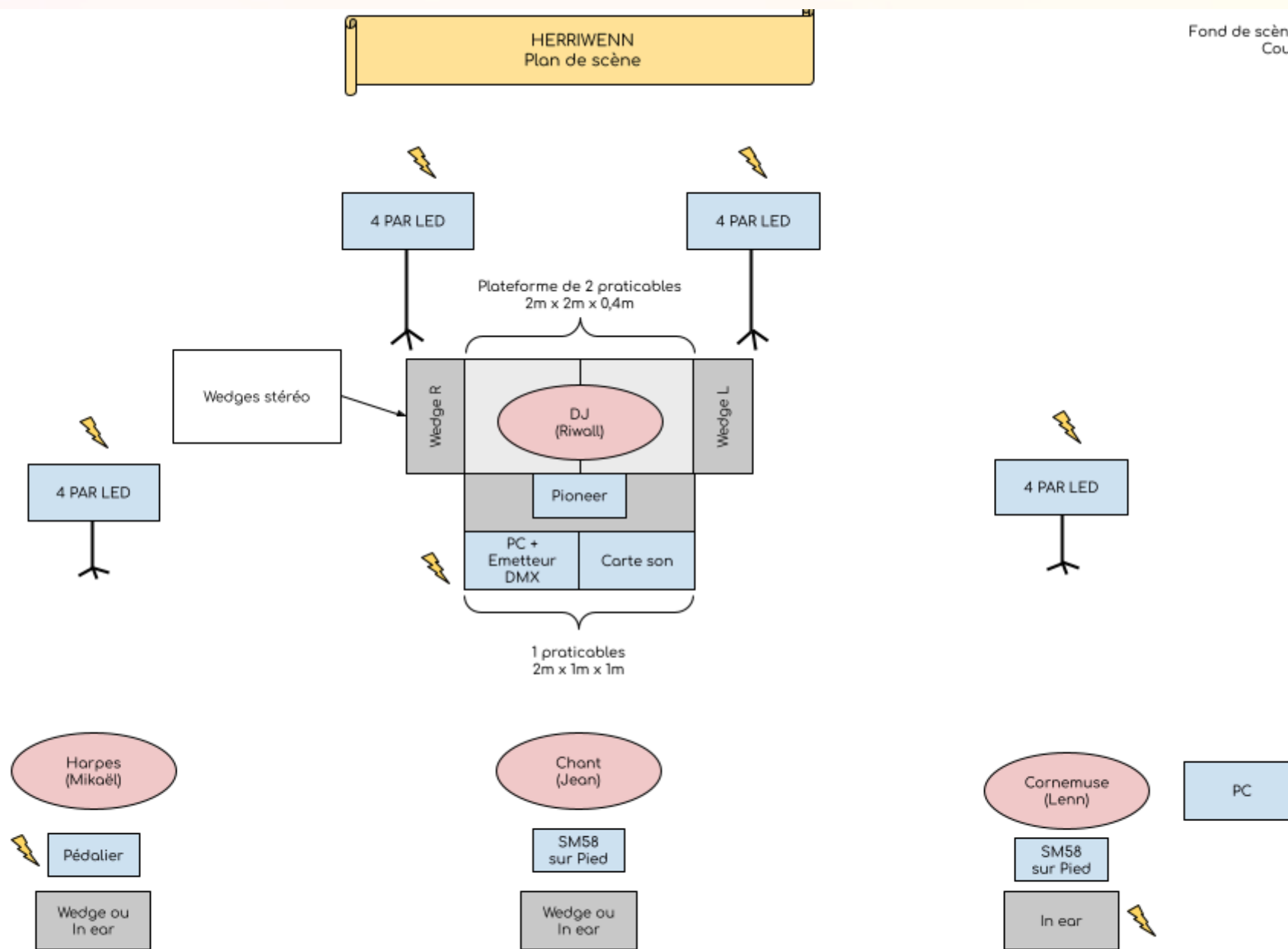
- Cornemuse électronique : 1 XLR + DI (à fournir)
- Guitare : 1 XLR + DI (à fournir)
- Flûtes : 1 micro instrument (SM57 ou équivalent) (à fournir)
- 1 Wedge ou In Ear (In Ear fournis) > Mix façade avec prédominance cornemuse, flûtes et guitare



HERRIWENN- Fiche technique Mars 2026

Fond de scène
Jardin

Fond de scène
Cour



Devant de scène
Jardin

Devant de scène
Cour

PATCH

TRANCHE	MUSICIEN	INSTRUMENTS	MICRO	48V	PIED DE MICRO	SORTIE	Panoramique	EFFET & TRAITEMENT
1	Jean	Voix (pédale d'effet L)	SM58	NON	1	XLR	Canal gauche	Sortie de pédale d'effet "TC-Helicon Voicelive Play" fournie par le groupe, avec reverb + effet stéréo légé. EQ et compresseur apprécié
2		Voix (pédale d'effet R)		NON		XLR	Canal droite	
3	Mikaël	Pédalier harpes voie gauche	-	OUI	-	Jack	Canal gauche	-
4		Pédalier harpes voie droite	-	OUI	-	Jack	Canal droite	
5	Riwall	Machines voie gauche	-	NON	-	XLR	Canal gauche	Son fournis en sortie de Rack de DI Pas de traitement à mettre sauf si nécessaire (pas de low cut, compression, ect...)
6		Machines voie droite	-	NON	-	XLR	Canal droite	
7	Lenn	Cornemuse électronique	-	OUI	-		Centre	-
8		Flûtes (low whistle et tin whistle)	SM57	NON	1	XLR	Centre	Mettre de la reverb
9		Guitare acoustique	-	OUI	-	Jack	Centre	-

SONORISATION

- Si l'organisation propose son propre système de sonorisation, nous nous déplaçons sans ingénieur du son. Nous demandons simplement un **système de sonorisation professionnel** adapté à la jauge de la salle et avec **au minimum 1 sub**.
- Si l'organisation ne prévoit pas de sonorisation, nous nous déplaçons avec un ingénieur du son ainsi que notre propre système de sonorisation.

LUMIÈRES

- **Nous sommes autonomes en matériel lumière.**

Sur scène et dans le public, lumière tamisée.

Nous aurons des jeux de lumière calibrés pour chaque partie du set.

- Si exceptionnellement nous ne sommes pas en mesure de fournir notre propre matériel lumière, nous demandons un matériel professionnel avec au minimum : face, contre et machine à fumée. Nous demandons que l'ambiance soit dynamique, dans les teintes rouge et bleu (éviter le vert) et que le public soit éclairé avec un légère lumière tamisée.

ACCÈS & MISE EN PLACE

Merci de nous communiquer le lieu et les conditions de mise en place au minimum 2 semaines avant la date du concert. Merci de prévoir au minimum 1 à 2 places de parking le plus près possible de la scène.

INSTALLATION & BALANCE

Prévoir 2 heures de balance.

- Déchargement : 30 minutes
- Temps d'installation du plateau : 1h30
- Temps de balance : 1h
- Changement de plateau : 15 minutes

Prévoir un espace de stockage sécurisé du matériel proche de la scène.

CATERING

Merci de prévoir des bouteilles d'eau en loge et sur scène. Merci de prévoir un repas chaud au moins 1h30 avant le début du concert.

Nous pouvons être amenés à demander des invitations, jusqu'à 1 par membre du groupe.

N'hésitez pas à nous contacter s'il vous manque des informations !

HERRIWENN