



## QUIENES SOMOS

Belcar Smart Advisors es un equipo multidisciplinario de consultoría empresarial, análisis financiero y planeación estratégica, cuyo propósito es ser un aliado estratégico para las PYMEs. Ofrecen soluciones claras, prácticas y estructuradas que impulsan la competitividad, eficiencia y crecimiento sostenible de sus clientes, brindando el orden, la dirección y la visión estratégica que necesitan para consolidar sus operaciones.

## MISIÓN

Impulsar el crecimiento sostenible de las PYMEs mexicanas mediante asesoría financiera clara, práctica y estratégica, que les permita optimizar sus recursos, tomar decisiones informadas y construir negocios rentables a largo plazo.

## VISIÓN

Ser el aliado financiero estratégico de confianza para cientos de PYMEs en México, destacando por ser accesibles, profesionales y orientados a resultados tangibles, generando valor real para nuestros clientes.



# **RUTA HACIA LA CONSOLIDACIÓN Y EL CRECIMIENTO SOSTENIBLE**

Es un verdadero gusto compartir con usted este compendio, que resume la esencia de nuestra metodología y la profundidad de nuestra experiencia. En Belcar Smart Advisors, sabemos que el camino de la PYME requiere más que esfuerzo: exige orden, dirección y visión estratégica. Hemos diseñado este portafolio de servicios especializados para transformar la gestión basada en la intuición por una cimentada en la certeza y los datos.

¿Cómo está Estructurado Nuestro Portafolio?

Nuestros planes están diseñados para acompañar a su empresa en cualquier etapa de su evolución, desde el saneamiento total hasta la expansión más ambiciosa. Los hemos clasificado para que encuentre rápidamente la solución que mejor se adapta a su necesidad actual.

Le invitamos a revisar a detalle cada programa para identificar el plan que mejor se alinee con sus metas. Nuestro equipo está listo para convertirnos en su aliado estratégico, otorgando soluciones personalizadas, estratégicas y de alta calidad.

# I. FUNDAMENTACIÓN Y RECONSTRUCCIÓN

## FUNDAMENTOS DE CONTROL FINANCIERO

Este programa es una intervención crítica diseñada para proporcionar la primera radiografía financiera real y confiable de su empresa. Nuestro objetivo es transformar la gestión basada en la intuición por una cimentada en la certeza. Nos enfocamos en sanear las finanzas desde la raíz, deteniendo fugas y maximizando la rentabilidad inmediata. Al finalizar, usted sabrá con exactitud si su negocio gana dinero y tendrá los controles necesarios para la sostenibilidad.  
Duración Mínima: 1.5 meses

### Resultados Clave

- Establecimiento de la "Verdad Financiera": Construcción del P&L y cálculo del Punto de Equilibrio.
- Optimización Inmediata: Revisión especializada de gastos para maximizar la rentabilidad mensual.
- Control de Tesorería: Implementación de conciliaciones bancarias y gestión estricta de Cuentas por Cobrar y Pagar.
- Institucionalización: Implementación de políticas y formatos estandarizados para asegurar el orden y la disciplina financiera a largo plazo.

## RECONSTRUCCIÓN FINANCIERA 360°

Funciona como el botón de "reinicio" para la administración de su negocio. Está diseñado para empresas que han perdido el control de su información (dispersa, incompleta). Realizamos una intervención profunda de "arqueología financiera" para rastrear, unificar y corregir la historia operativa. Entregamos una línea base financiera nueva, limpia y fidedigna.  
Duración Mínima: 2 meses

### Resultados Clave

- Verdad Operativa: Mapeo de cómo fluye el dinero realmente para identificar errores y duplicidades.
- Recuperación Histórica: Centralización de información dispersa (chats, correos) para reconstruir meses anteriores.
- Línea Base Confiable: Reconstrucción de Estados Financieros funcionales (P&L y Flujo de Efectivo) para operar bajo nuevos estándares de control.

## RECONSTRUCCIÓN HISTÓRICA DE FLUJO DE EFECTIVO

Auditoría especializada en tesorería que rastrea el movimiento real del dinero en el pasado reciente. Nos enfocamos exclusivamente en la liquidez (cuánto entró y salió de los bancos). Es el paso indispensable para eliminar la incertidumbre del pasado y generar la "Línea Base" necesaria para pronósticos (Forecasting) confiables.

Duración Mínima: 3 semanas

### Resultados Clave

- Claridad del Flujo Real: Desmitificamos la utilidad contable y mapeamos el ciclo de efectivo histórico.
- Brechas de Liquidez: Detección y resolución de los misterios de la tesorería, entendiendo las causas raíz de la falta de liquidez.
- Línea Base para el Futuro: Construcción de un cimiento sólido al limpiar y ajustar la historia financiera para futuras proyecciones.

## II. PROFESIONALIZACIÓN Y ESTRUCTURA

### ESTRUCTURA FINANCIERA OPERATIVA

Es el paso definitivo para dirigir con estrategia y dejar de operar por intuición. Transforma empresas que operan "a ciegas" en organizaciones estructuradas. Construimos los cimientos del futuro: implementamos controles, definimos presupuestos y optimizamos flujos de trabajo.

Duración Mínima: 2 meses

### Resultados Clave

- Control Total del Flujo: Implementación de presupuestos anuales por área y monitoreo semanal de flujo de efectivo.
- Eficiencia Operativa: Estandarización de procesos (facturación, cobranza, compras) para que la empresa no dependa de personas, sino de procesos.
- Blindaje Financiero: Auditoría interna y creación de políticas estrictas de control (viáticos, proveedores) para mitigar riesgos y prevenir desvíos.
- Rentabilidad por Centro: Análisis de márgenes para identificar qué productos o áreas son realmente rentables y cuáles están subsidiadas..

# III. ALTO NIVEL Y ESCALABILIDAD

## DIRECCIÓN FINANCIERA EXTERNA

Representa la evolución hacia una gestión corporativa de alto nivel , actuando como su Director Financiero Externo (CFO). Está diseñado para escalar el negocio. Transformamos su información en modelos predictivos y tableros de control para decidir sobre precios, expansiones e inversiones con total certidumbre.

Duración Mínima: 3.5 meses

### Resultados Clave

- Visión de Largo Plazo (Forecasting): Desarrollo de proyecciones financieras a 12 y 24 meses para anticipar necesidades de capital y planificar el crecimiento.
- Inteligencia Granular: Análisis profundo de rentabilidad por cliente, producto o línea de negocio específica para optimizar el portafolio.
- Decisiones de Alto Impacto: Modelos financieros para validar decisiones críticas (precios, contrataciones, expansión) antes de ejecutarlas.
- Automatización y Dashboards: Diseño de tableros automatizados que monitorean KPIs por área, liberando al equipo de la "talacha manual".

## MODELOS DE ESCALABILIDAD FINANCIERA

Servicio diseñado para simular el futuro antes de comprometer capital , evitando el colapso por crecimiento sin planificación. Creamos un "gemelo digital" de su expansión, calculando cuánto costará realmente crecer y la capacidad operativa requerida. Es la herramienta definitiva para que los socios decidan con un "Sí" o un "No" fundamentado en datos duros.

Duración Mínima: 2 meses

### Resultados Clave

- Viabilidad y Punto de Equilibrio: Determinación precisa de los costos de arranque y el punto de equilibrio específico para el nuevo proyecto.
- Simulación de Escenarios (Stress Testing): Modelos financieros con escenarios múltiples (pesimista, esperado, optimista) a 12-36 meses para blindar la empresa ante variaciones del mercado.
- Capacidad Operativa: Definición de la estructura de equipo y recursos necesarios para sostener la expansión sin sacrificar la rentabilidad actual.
- Certeza en la Inversión: Entrega de una recomendación estratégica clara (Go / No-Go), con argumentos financieros que protegen el patrimonio.

## **IV. INTELIGENCIA DE MERCADO**

### **INTELIGENCIA ECONÓMICA Y ESTRATEGIA DE MERCADO**

Conecta la realidad financiera de su empresa con el mercado exterior. Dejamos de fijar precios por intuición para usar modelos científicos que maximicen la ganancia. Brinda una hoja de ruta para competir con inteligencia , evaluando la viabilidad de nuevos proyectos y el impacto de factores externos.

Duración Mínima: 2 meses

#### **Resultados Clave**

- Optimización Científica de Precios (Pricing): Análisis desde el costo, demanda y competencia para determinar el precio óptimo que maximice el margen.
- Análisis de Competencia: Mapeo del sector (Benchmarking) para identificar fortalezas y nichos desatendidos ("océanos azules").
- Evaluación de Proyectos: Uso de metodologías económicas (VPN, TIR, Costo-Beneficio) para asegurar que el retorno de inversión sea positivo y real antes de invertir un peso.
- Blindaje Económico: Análisis de cómo variables externas (inflación, tipo de cambio) impactarán sus costos y ventas, permitiendo crear estrategias preventivas.

## **V. COMPLEMENTARIOS**

### **FINANCIEROS / ADMINISTRATIVOS**

Soporte para la gestión interna: Creación de Dashboards ejecutivos , apoyo en Cuentas por Cobrar/Pagar, y definición de Estructura de roles y responsabilidades financieras.

### **DATA & AUTOMATIZACIÓN**

Asegurar la calidad y eficiencia de la información: Depuración de bases de datos, corrección de duplicados, Integración de datos y Automatización avanzada (VBA, macros)

### **CONTABLES / FISCALES**

Asistencia en obligaciones y auditoría: Alta en SAT, Declaraciones , y Preparación previa para auditoría contable.

## EL PRÓXIMO PASO ES ESTRATÉGICO

La diferencia entre una empresa que sobrevive y una que prospera radica en la certeza de sus decisiones.

En Belcar Smart Advisors, no ofrecemos solo documentos; ofrecemos la transformación necesaria para que usted deje de operar por intuición y comience a dirigir con orden, dirección y visión estratégica. Nuestro compromiso es claro: dotarle de las herramientas, la metodología y la inteligencia financiera para asegurar que su negocio no solo crezca, sino que lo haga de manera sostenible y rentable.

Si identificó un plan que resuena con sus desafíos actuales, no espere más. Permítanos aplicar nuestra experiencia multidisciplinaria para brindarle la solución personalizada y de alta calidad que su empresa necesita hoy.

## CONTACTO



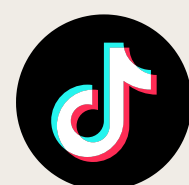
[belcargroup.com](http://belcargroup.com)



Belcar



@belcar.sa



@belcar.sa



[a.figueroa@belcargroup.com](mailto:a.figueroa@belcargroup.com)  
[s.carmona@belcargroup.com](mailto:s.carmona@belcargroup.com)