

Proyecto: **Torre Alcamo**

Ubicación: Guadalajara, Jal

Niveles: **4**

Sotanos: **2**

Superficie C: 7900 m²



Participación:

- Concepto y proyecto arquitectónica
- Proyecto arquitectónica
- Modelado en Revit
- Conceptualización de Ingenierías
- Cálculo y diseño estructural
- Modelado estructural
- Estudio de trayectorias de instalaciones
- Cálculo MEP & Especiales
- Cálculo eléctrico M/T & B/T
- Cálculo HVAC
- Modelado MEP & especiales
- Modelado eléctrico M/T & B/T
- Modelado HVAC
- Modelado cruce de instalaciones
- Renderizaciones
- Cálculo de materiales
- Catálogo de conceptos
- Presupuesto

Renderización

1 de 2

Torre Alcamo

direccion@zpd.com.mx • 333 477 01 75 :

ZPD
ARQUITECTOS
zpd.com.mx

Alcamo

dirección: www.eduardozepeda.com.mx

Proyecto: Torre Alcamo

Ubicación: Guadalajara, Jal

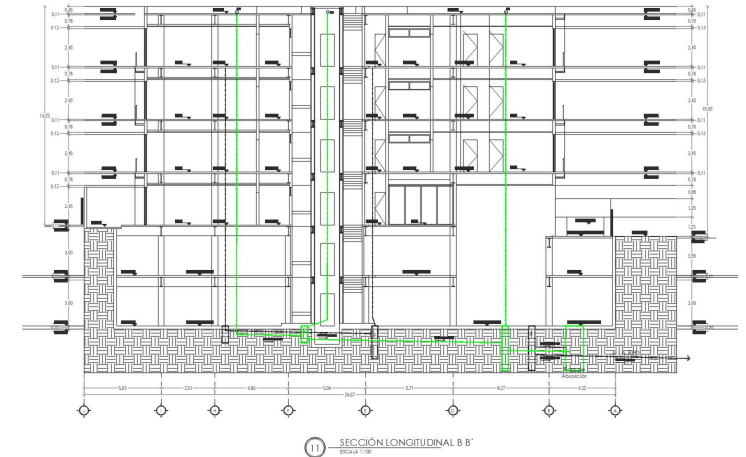
Niveles:

4

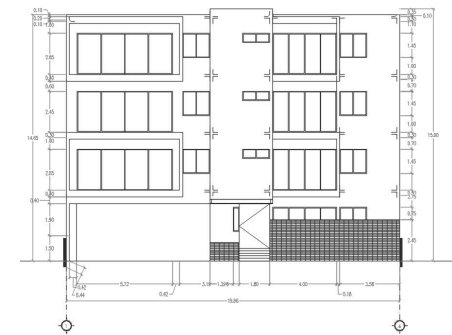
Sotanos:

2

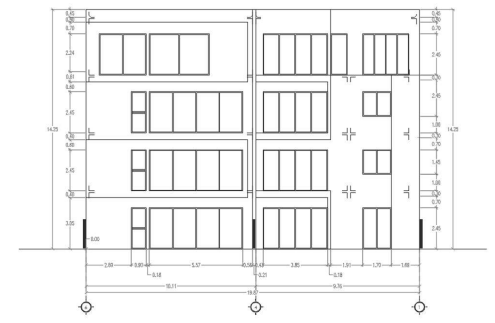
Superficie C: 7900 m2



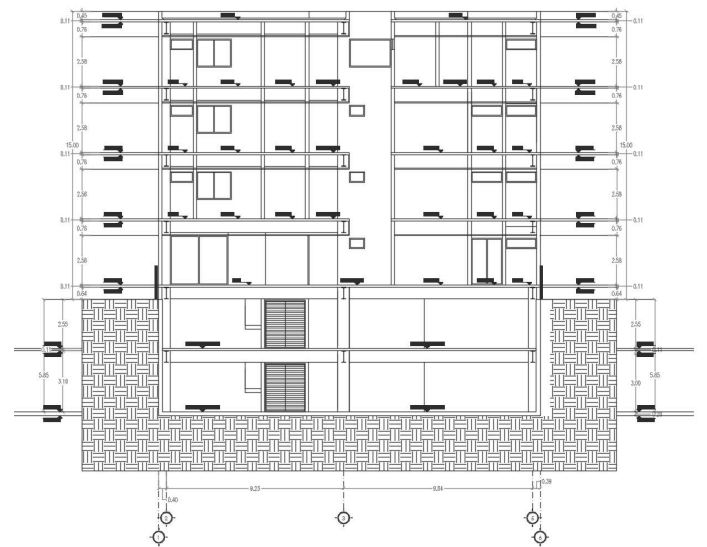
11 SECCIÓN LONGITUDINAL B B'



09 ALZADO FRONTAL



10 ALZADO POSTERIOR



12 SECCIÓN TRANSVERSAL A A'

1 de 2

Participación:

- Concepto y proyecto arquitectónico.
- Proyecto arquitectónico.
- Modelado en Revit.
- Conceptualización de ingenierías.
- Cálculo y diseño estructural.
- Modelado estructural.
- Estudio de trayectorias de instalaciones.
- Cálculo MEP & Especiales.
- Cálculo eléctrico M/T & B/T.
- Cálculo HVAC.
- Modelado MEP & especiales.
- Modelado eléctrico M/T & B/T.
- Modelado HVAC.
- Modelado cruce de instalaciones.
- Renderizaciones.
- Cálculo de materiales.
- Catálogo de conceptos.
- Presupuesto.

Torre Alcamo

direccion@zpd.com.mx • 333 477 01 75 :



ARQUITECTOS

zpd.com.mx

Alcamo

dirección: www.eduardozepeda.com.mx