

# Portfolio.

**Karoline JEUFFROY**



**Karoline JEUFFROY**

37 rue Bergson  
42000 Saint-Etienne

[contact@karolinejeuffroy.com](mailto:contact@karolinejeuffroy.com)

**+(33) 7 67 98 80 52**

[www.karolinejeuffroy.com](http://www.karolinejeuffroy.com)



Née à Reims en 1986, diplômée des Beaux Arts du Havre et de Paris, Karoline est une artiste pluridisciplinaire, qui développe une recherche plastique à la croisée de la sculpture, de l'installation et de l'expérimentation. Sa pratique se caractérise par une manipulation de matériaux antinomiques, où la lourdeur du béton comme de l'acier rencontre la vulnérabilité du verre.

Son travail s'articule autour de la notion d'oxymore visuel. En détournant des objets issus du secteur de la construction ou du quotidien, elle s'attache à extraire une forme de poésie de l'absurde et de critique sociale. Ses pièces agissent comme des dispositifs de réflexion sur nos systèmes de contrôle, de la surveillance numérique aux mythes de consommation, tout en interrogeant la place de l'individu face à la

pesanteur du réel.

Au fil de ses recherches, la question de l'entropie et de la résilience est devenue centrale. À travers des processus de transformation, elle fige des moments de tension où la matière semble refuser sa fonction initiale pour s'affranchir de sa propre condition. Cette quête de transparence et de légèreté, initiée notamment par un travail exigeant du verre, marque une volonté de transformer le traumatisme ou la contrainte en un espace d'évasion et de dialogue.

Qu'il s'agisse d'installations immersives s'emparant de l'espace ou de sculptures à l'équilibre précaire, elle invite le spectateur à observer les points de rupture, là où la solidité des certitudes s'efface devant la grâce de l'éphémère.



## **L'AUTRE MOITIÉ**

2026

Roche volcanique, verre

80 x 42 x 25 cm

Saint-Etienne

## DÉRIVES AUTOUR DE LA VISCOSITÉ





**69**

2026  
Oeufs, plâtre  
Dimensions variables  
Saint-Etienne

# LANGUIDULUS

2026

Roche, verre, plastique, aluminium

33 x 17 x 13 cm

Saint-Etienne





## **UN-STABLE: LUMINAIRES**

2024

Verre soufflé, acier, système électrique

Dimensions variables

Vannes-le-Châtel

## UN-STABLE: VASES

2023

Verre soufflé, acier

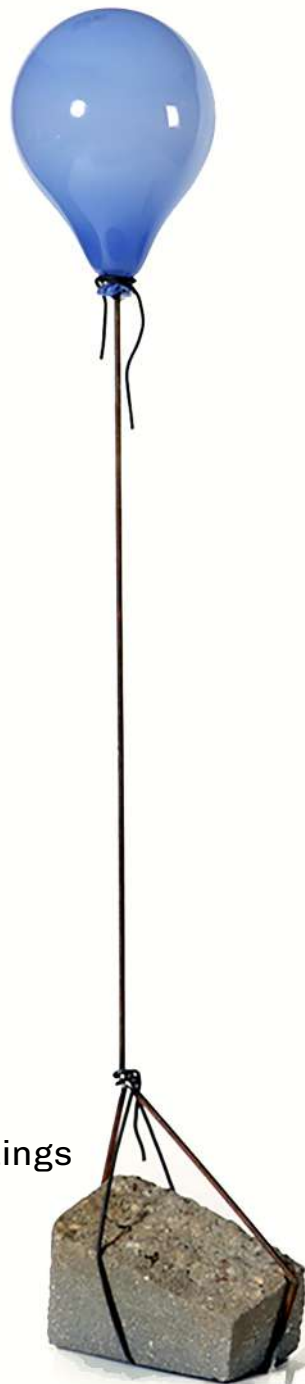
Dimensions variables

Vannes-le-Châtel



## À UN FIL

2024  
Verre soufflé, acier, parpaings  
92 x 21,5 x 13 cm  
Vannes-le-Châtel



# LEITMOETIV

2022

Verre soufflé, pâte de verre, acier

Dimensions variables

Vannes-le-Châtel





## **HOPE**

2016

Acier, compte à rebours

09 x 12 x 04 cm

Châtillon

en collaboration avec **Undead Instruments**

Témoignage Vidéo: <https://vimeo.com/198363987>

Sound designer: **Nathalie Garcia Report**



KAROLINE JEUFFROY

*Vue d'exposition*



## **CLICHÉ**

2015

Photographie tirage argentique sur dibond

32,5 x 44 cm

Châtillon

# N°OE

2014

Vidéo full HD 16/9

7'48 min

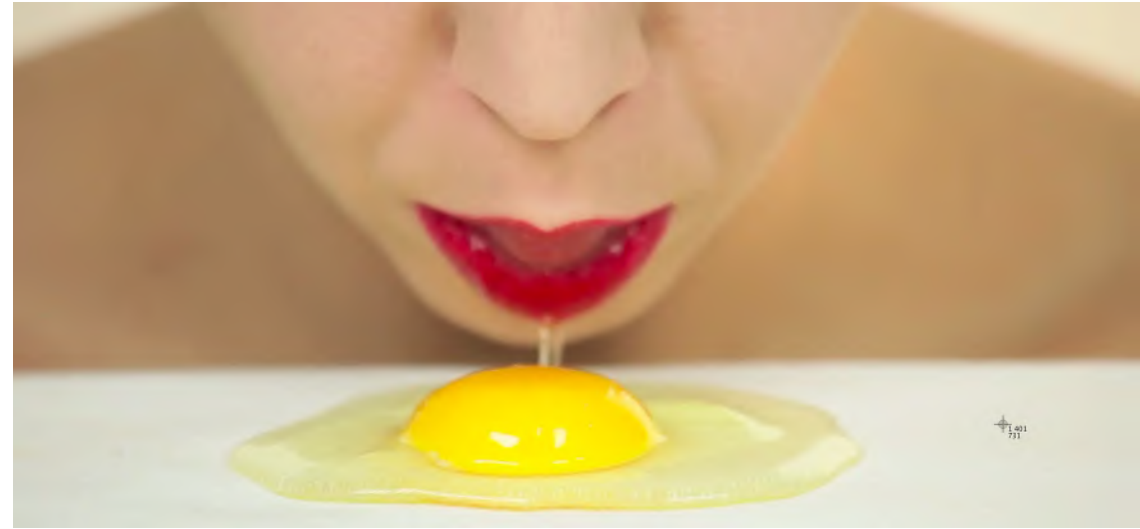
Paris

Pour consulter la vidéo en intégralité:

<https://vimeo.com/91455605>

Mot de passe: NumerOe

*Photographies extraites de "n°oe"*





5 Photographies numériques couleurs, tirages argentiques sur dibond  
32,5 x 44 cm  
Châtillon

## **MENU**

2016

5 Photographies numériques couleurs, tirages argentiques sur dibond

32,5 x 44 cm

Châtillon



# RÉFLÉXION

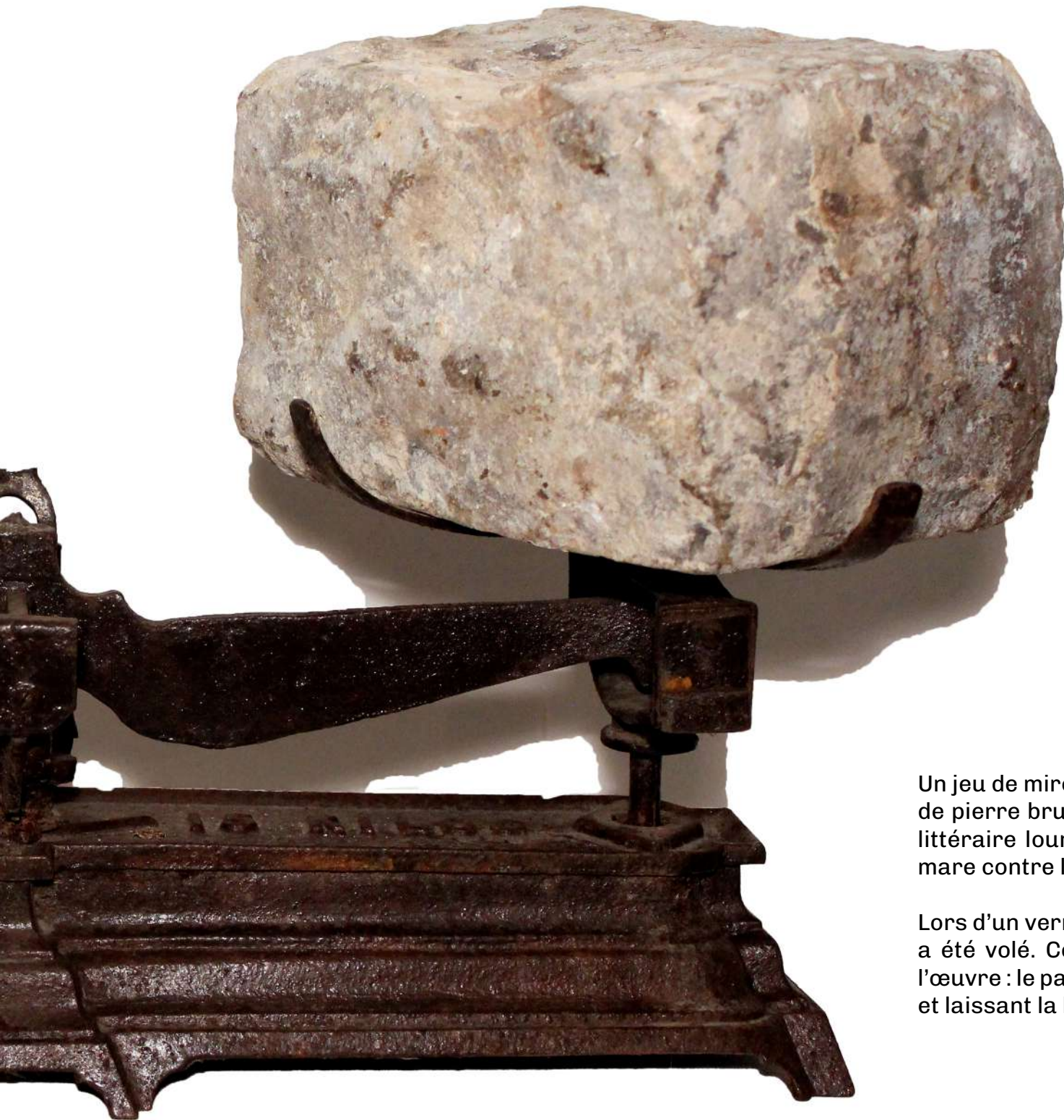
2015

Pavé, livre de poche "la société du spectacle" G.Debord, collection Folio, Gallimard

30 x 65 x 15 cm

Paris





Un jeu de miroirs entre deux « pavés ». D'un côté, le bloc de pierre brut, de l'autre, le livre de G. Debord, un pavé littéraire lourd de sens lancé comme un pavé dans la mare contre la société du spectacle.

Lors d'un vernissage à la galerie Banier (Paris 6) le livre a été volé. Ce vol fait désormais partie intégrante de l'œuvre : le pavé de papier a disparu, rompant l'équilibre et laissant la balance figer cette absence.

# OUVRITOCRATIE

2012 - 2014

Parpaings

Dimensions extérieures : 460 x 250 cm

Dimensions intérieures : 250 x 200 x 80 cm

Paris

L'« Ouvritocratie » est un concept inspiré de l'aristocratie ouvrière qui désigne ce glissement où une partie de la classe laborieuse s'élève, s'embourgeoise et tend, à l'extrême, vers une forme d'aristocratie moderne.

Ce phénomène de l'entre-deux classes est ici matérialisé par une structure monumentale en parpaings. Cet élément, qui perturbe l'architecture classique, joue sur l'ambiguïté de sa forme : doit-on y voir un trône brut ou un sofa de béton ? Existe-t-il une tangente, une ligne de fuite entre ces statuts sociaux ?

Par sa masse et sa corpulence, l'installation rappelle les architectures défensives: le bunker. En s'imposant dans l'espace, le matériau prolétaire s'enferme pour se protéger tout en incarnant littéralement le kratos : le pouvoir de la masse.





## **DRAPAINGS**

2018 à aujourd'hui  
Acier, parpaings  
Dimensions variables  
Châtillon

# ELOGE DE LA FUITE

2014

Acier, cables, manilles

180 x 86 x 10 cm

Paris





## **CINTR'HOMME**

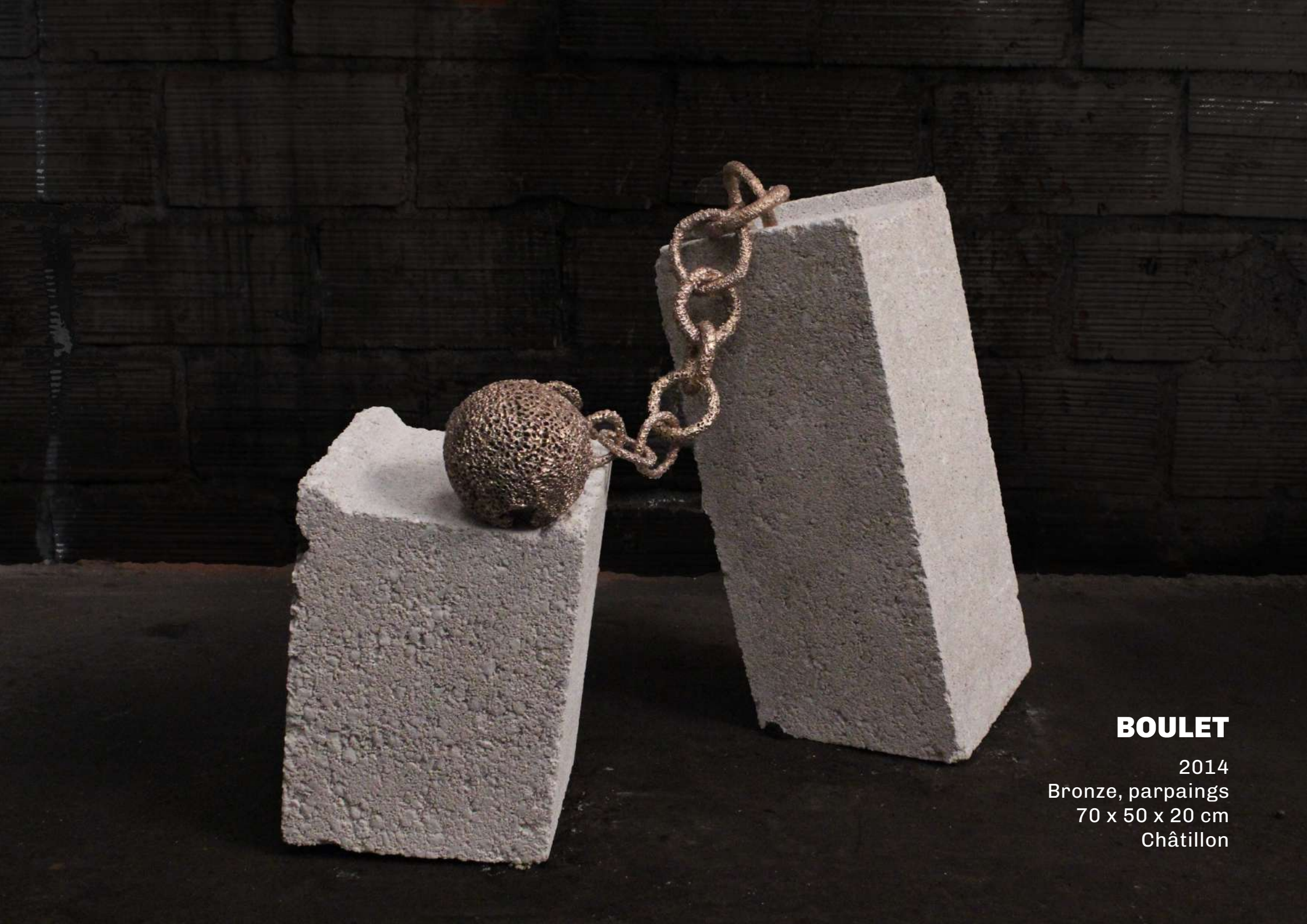
2014

Bronze, parpaings, fer à béton

32,5 x 44 x 15 cm

Saint-Rémy-lès-Chevreuse





**BOULET**

2014  
Bronze, parpaings  
70 x 50 x 20 cm  
Châtillon

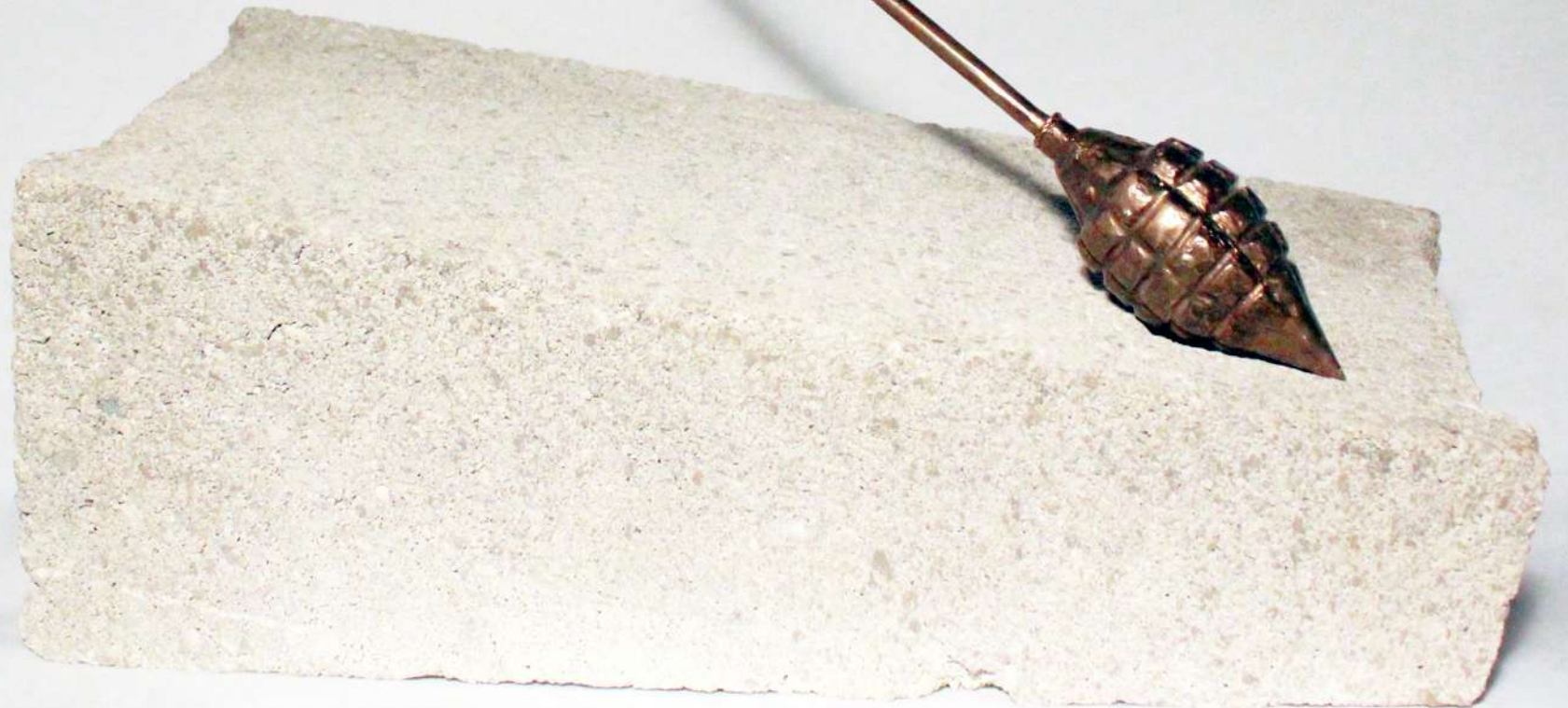
# LA RÉGLOVUTION

2015

Bronze, parpaing

50 x 60 x 20 cm

Châtillon



# ABSOLUBISIFIÉ

2014

Oeufs, leds, acier

Dimensions variables

Paris





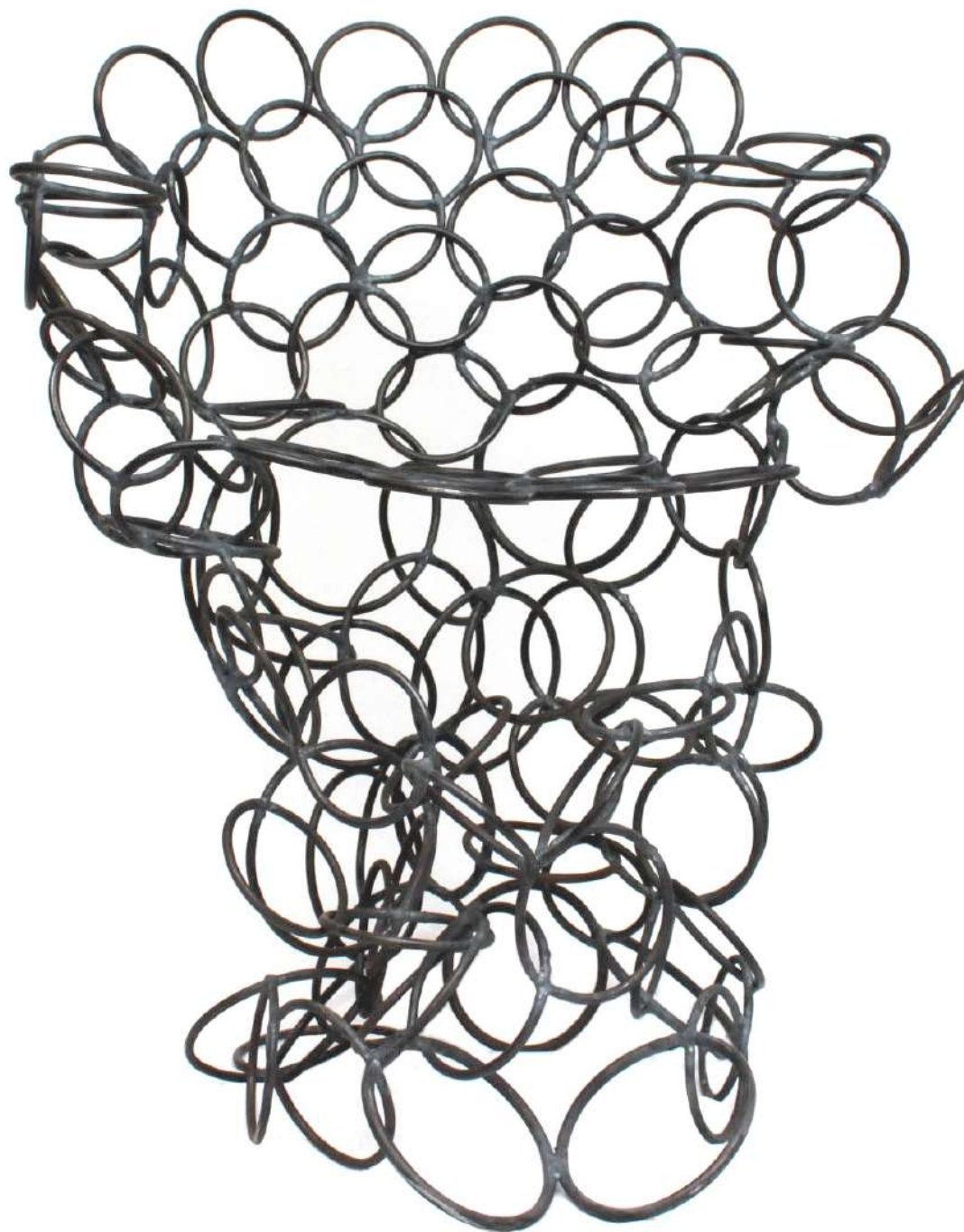
## **CUMULUS**

2011  
Pailles cocktails  
Dimensions variables  
Paris



## **ENCHAÎNÉ**

2015  
Chaîne  
185 x 60 x 80 cm  
Châtillon



## **DÉSORDRONNÉ**

2011  
Acier  
60 x 90 x 55 cm  
Paris



## **JUDAMELLES**

2013  
Laiton, judas, plâtre  
09 x 13 x 59 cm  
Paris

# SERMENT

2014

Oeufs, sarment

30 x 15 x 03 cm

Paris



# JUDABIS

2014  
Inox, acier ou Laiton  
35 x 20 x 0,5 cm  
Paris

édité à 100 pièces

Dialogue entre l'échappatoire numérique et la réappropriation de l'intime, JUDABIS opère un détournement ironique de notre sécurité quotidienne.

Là où le « Judas » traditionnel permettait de scruter l'extérieur depuis l'espace privé, le JUDABIS inverse ce filtre pour faire barrage aux intrusions virtuelles. En se clipsant sur l'œil de nos webcams, ce dispositif oppose une résistance physique à la surveillance globale. Une barrière qui peut sembler radicale, mais qui demeure le dernier rempart pour croire en une intimité possible.

Exposé dans son écrin, JUDABIS s'affiche comme un bijou : le manifeste qu'à l'ère du numérique, le véritable luxe n'est plus l'exposition, mais le droit à l'invisible.









**KHAOS**

2009

Papier, colle, scotch

500 x 300 x 110 cm

Le Havre





## **HORIZON HEURTÉ**

2009 - 2010

Photographies argentiques noir & blanc, papier mat,  
contrecollé sur aluminium

150 x 100 cm

Pointe du Hoc

# INDUSTRIE ROMANTIQUE

2008

12 peintures acrylique sur bois

62 x 41 cm & 450 x 62 cm

Le Havre





