

Qui nous sommes

À propos

Notre mission principale est d'apporter de l'écoute, du soutien et des outils à tout public concerné ou sensibilisé à l'handicap invisible. Accompagnés par une équipe motivée, des familles engagées.

Valeurs

Proposer un lieu d'écoute et d'échange pour y retrouver entraide, conseils et outils afin d'accompagner les aidants naturels, les professionnels dans ce secteur.

Sensibiliser l'opinion publique aux besoins spécifiques des enfants et de leurs conditions de vie de famille.

Accompagner les fratries trop souvent oubliées.

Objectifs

Revaloriser l'accueil des enfants, des adultes dans notre société, afin d'y permettre une inclusion sereine et réussie.



Nous trouver

07 83 37 20 78
@sitevraimentsuper.fr
VIAS-BESSAN-AGDE

14,imp J M de Lattre de Tassigny,
34450VIAS
Parking disponible.

Association



OcciBulle

Brisons les barrières de l'handicap invisible.

services

Soutenir les démarches administratives.

Accompagnement dans les demandes financières, construction de dossier MDPH... Dossier de scolarisation ou d'orientation. Recours, réévaluation et procédures.

LUDOTHEQUE/BIBLIOTHEQUE

Mise à disposition de matériels courants spécialisés aux familles/aidants.

Location d'outils de scolarisation spécialisés pour inclusion en classe.

Location de livres ou manuels ciblés par handicap. (DYS, AUTISME, TDAH...)

MAIS AUSSI...

Sensibilisation des services publics tels que les Sapeurs-Pompiers, Police, médecins spécialisés (dentiste, kinés, orthophoniste, professeurs des écoles, infirmières...)

Vie associative :

Sorties familiales selon le programme en cours. Groupes de paroles.

Prise en compte des fratries.

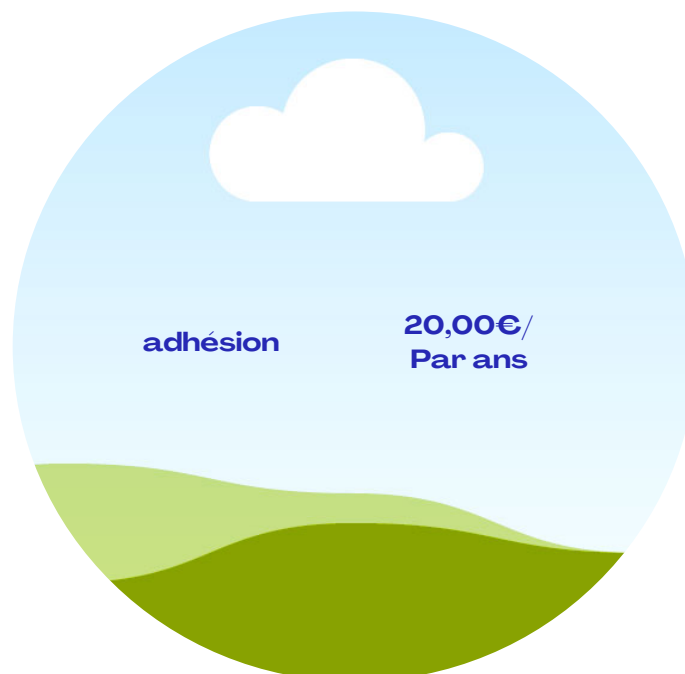


nous rejoindre

Adhérer à Occibulle

Une association est d'autant plus forte par le nombre de ses adhérents importants. L'Association Occibulle a besoin de votre soutien comme adhérents ou donateurs pour concrétiser ses missions.

Votre adhésion exprime votre dévouement que nous partageons par nos valeurs et nos souhaits.



Plus de détails



Il existe six grands groupes :

- le trouble du spectre autistique (TSA)
- les troubles moteurs.
- les troubles spécifiques des apprentissages (DYS)
- les troubles de la communication.
- les troubles du développement intellectuel
- les troubles du déficit de l'attention avec ou sans hyperactivité (TDAH)

3 300 000 personnes en France sont concernées par un trouble neurodéveloppemental. En clair, 10% de la population est concernée par un trouble neurodéveloppemental.

700 000 personnes sont concernées par un trouble du spectre autistique, en clair, 1 enfant sur 10 naît avec un TSA.

