



## Estación de Servicio Shell – RUTA 32 – Salto ( Pcia. Bs As)



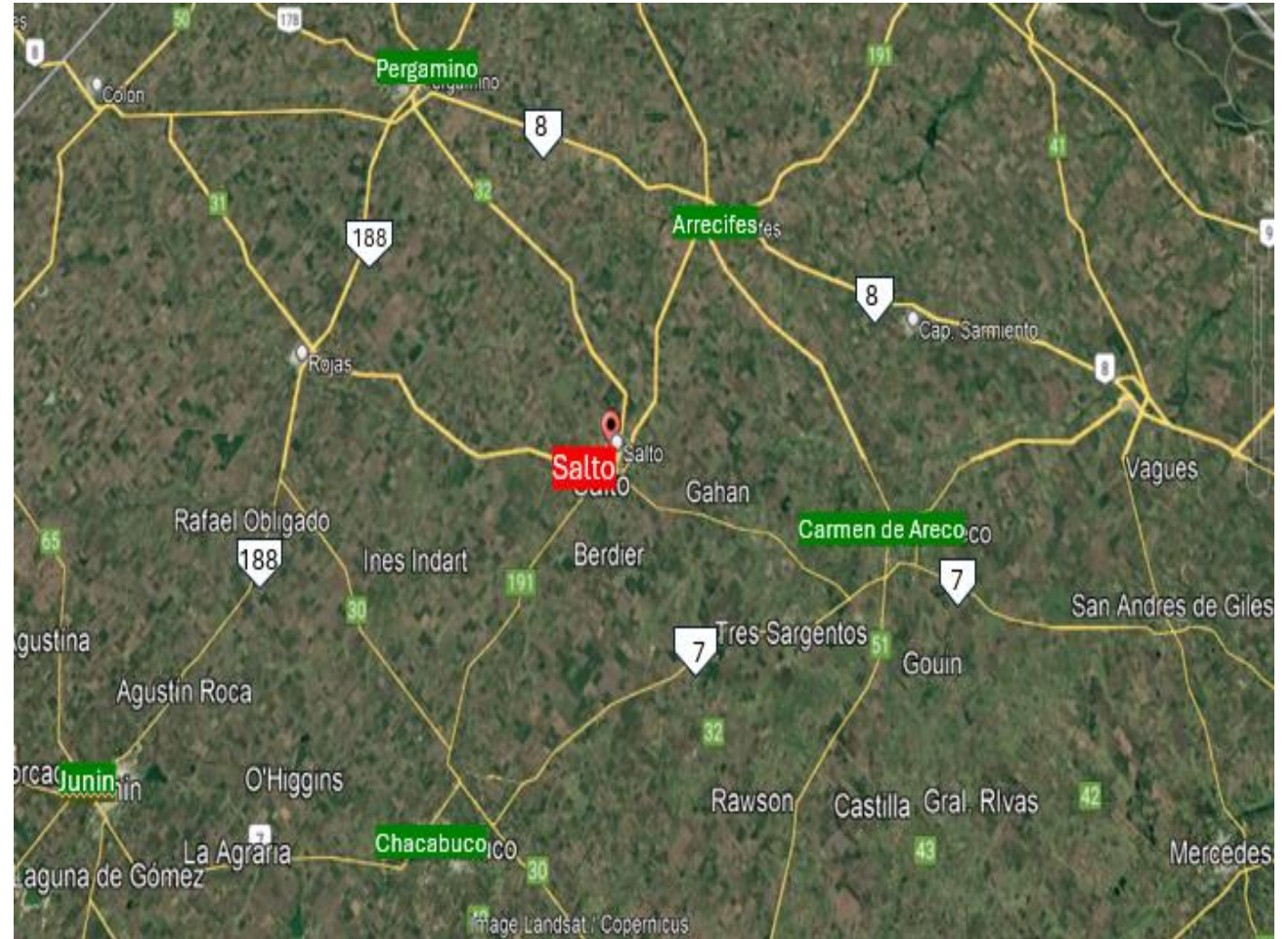


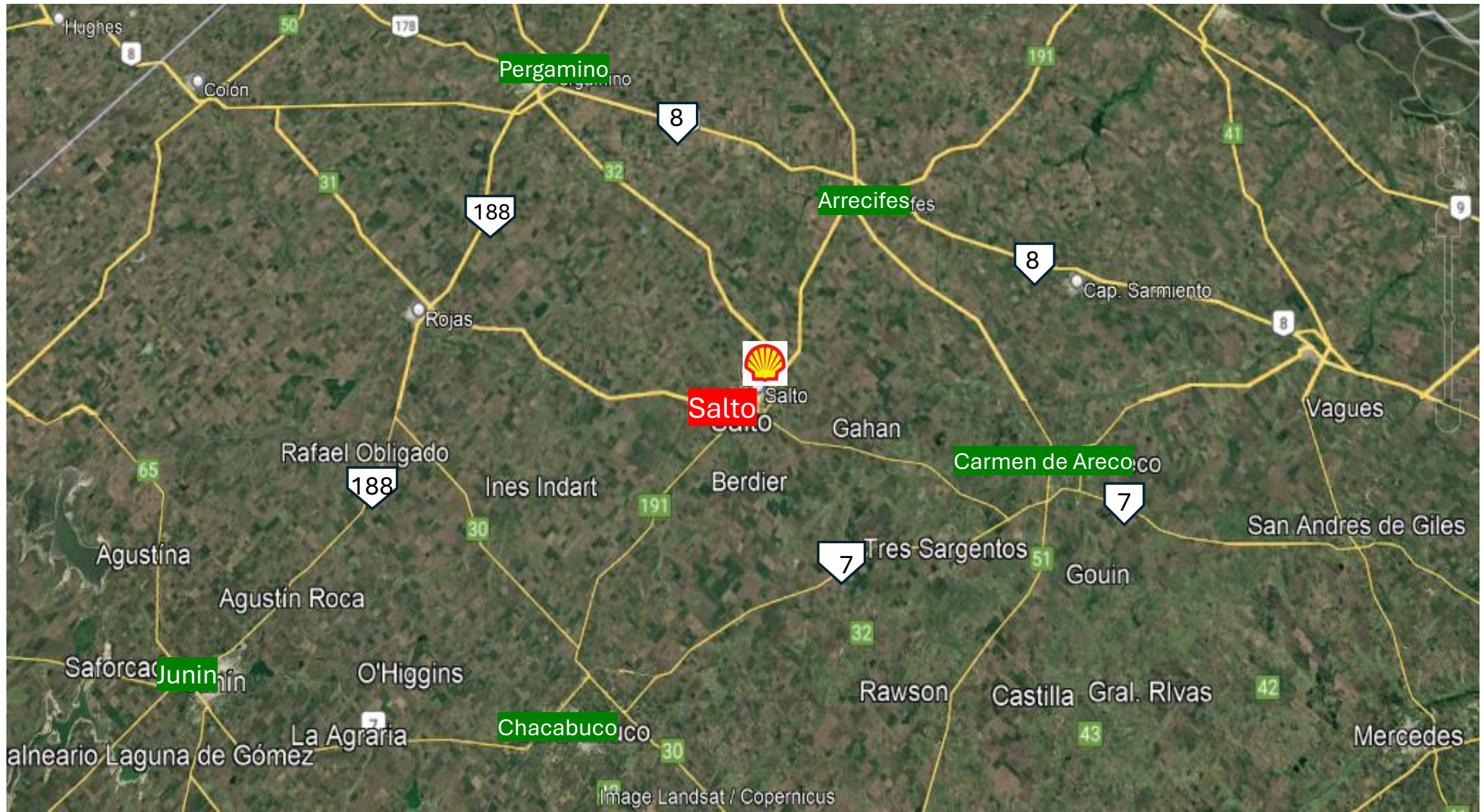
## Ubicación de la boca

La Estacion de Servicio está ubicada sobre la RP32 y su unión con la RP31, en el acceso a la ciudad de Salto ( 35.000 Hab.), proveniente desde la RN7, o salida de la localidad para el transito que se dirige hacia la RN188.

La RP32, conecta varias localidades del norte de la provincia generando un importante tránsito de vehículos particulares y de transporte publico y cuenta con un constante flujo de camiones transportando productos agrícolas y ganaderos.

Es un corredor clave para el transporte pesado hacia el puerto de Rosario y Buenos Aires, y muy utilizada por empresas de logística para conectar la RN8 y RN7 con la RN188 que une la RN9 con el región de Cuyo.





Pergamino

8

Arrecifes

188

8



Salto

Carmen de Areco

7

188

7

Junin

Chacabuco

Image Landsat / Copernicus



## Dimensiones del inmueble

**Superficie del terreno:** ( 150mts de frente x 140 mts de fonde)  
Total= 21.000 m2 aprox. ( 2,1 hectáreas )



Caja edificada: 70x17mts ( 1.200 m2 aprox)  
Alero: 13X23mts ( 300m2)





## Visibilidad

Ofrece una muy buena visibilidad desde aproximadamente 500mts, en ambos sentidos desde la Ruta Prov. 12, dada por la escasa arboleda al costado de la ruta y su importante cartel TV rutero y amplia cenefa del alero.



En horarios nocturnos la detección de la boca es aun mayor por su iluminación en un ámbito de limpieza visual desde el flujo de transito.



## Accesibilidad

La ES cuenta con un frente de 150mts y amplios accesos que permiten un fácil ingreso a la playa, especialmente de camiones y sector estacionamiento para autos particulares

Playa de carga y estacionamiento



Sentido de acceso a la ciudad unión con la RP31 desde la RN7



Sentido de salida de la ciudad hacia la RN7 bifurcación con la RP31





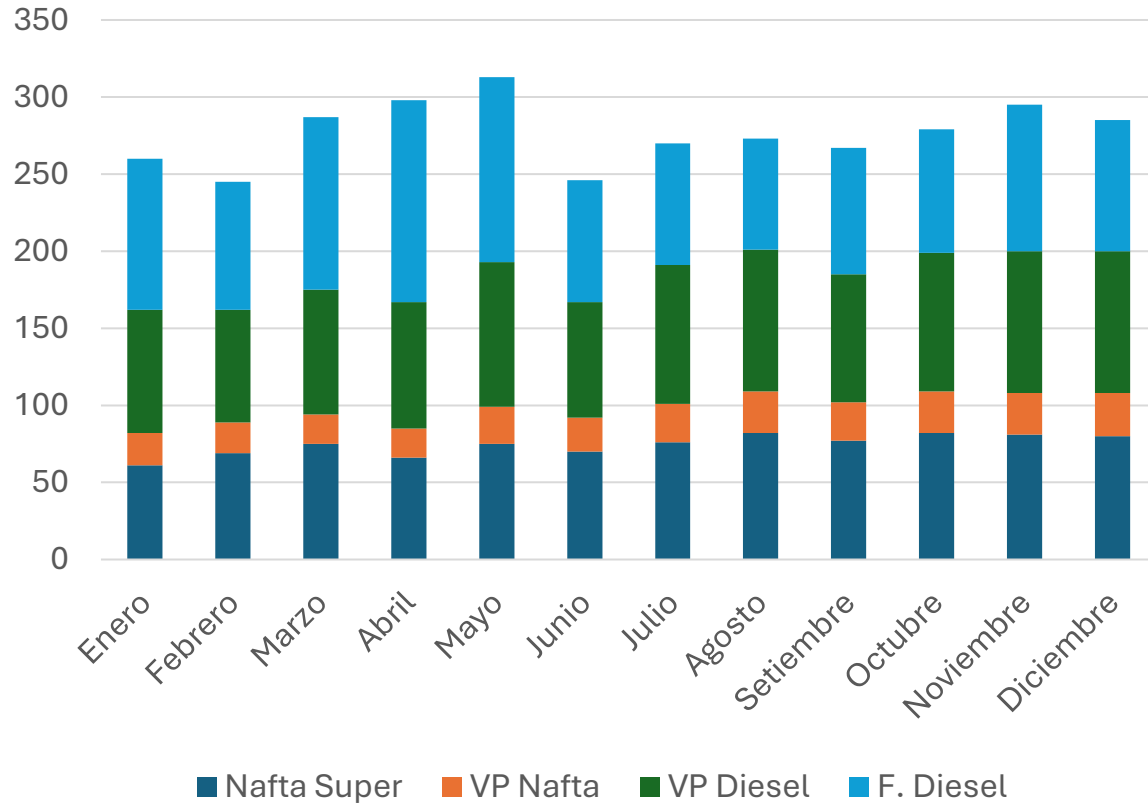
## VENTAS M3/mes - AÑO 2024

	Enero	Febrero	Marzo	Abril	Mayo	Junio	Julio	Agosto	Setiembre	Octubre	Noviembre	Diciembre	Total 2024	Prom. Mes
<b>Nafta Super</b>	61	69	75	66	75	70	76	82	77	82	81	80	894	75
<b>VP Nafta</b>	21	20	19	19	24	22	25	27	25	27	27	28	284	24
<b>VP Diesel</b>	80	73	81	82	94	75	90	92	83	90	92	92	1024	85
<b>F. Diesel</b>	98	83	112	131	120	79	79	72	82	80	95	85	1116	93
<b>Sub Total Aut.</b>	<b>260</b>	<b>245</b>	<b>287</b>	<b>298</b>	<b>313</b>	<b>246</b>	<b>270</b>	<b>273</b>	<b>267</b>	<b>279</b>	<b>295</b>	<b>285</b>	<b>3318</b>	<b>277</b>
<b>F. Diesel Agro</b>	29	26	97	181	160	64	37	30	38	70	158	217	1107	92
<b>VP Diesel Agro</b>	21	20	38	72	57	11	15	16	13	16	44	62	385	32
<b>Sub. Total Agro</b>	<b>50</b>	<b>46</b>	<b>135</b>	<b>253</b>	<b>217</b>	<b>75</b>	<b>52</b>	<b>46</b>	<b>51</b>	<b>86</b>	<b>202</b>	<b>279</b>	<b>1492</b>	<b>124</b>
<b>Total Comb.</b>	<b>310</b>	<b>291</b>	<b>422</b>	<b>551</b>	<b>530</b>	<b>321</b>	<b>322</b>	<b>319</b>	<b>318</b>	<b>365</b>	<b>497</b>	<b>564</b>	<b>4810</b>	<b>401</b>

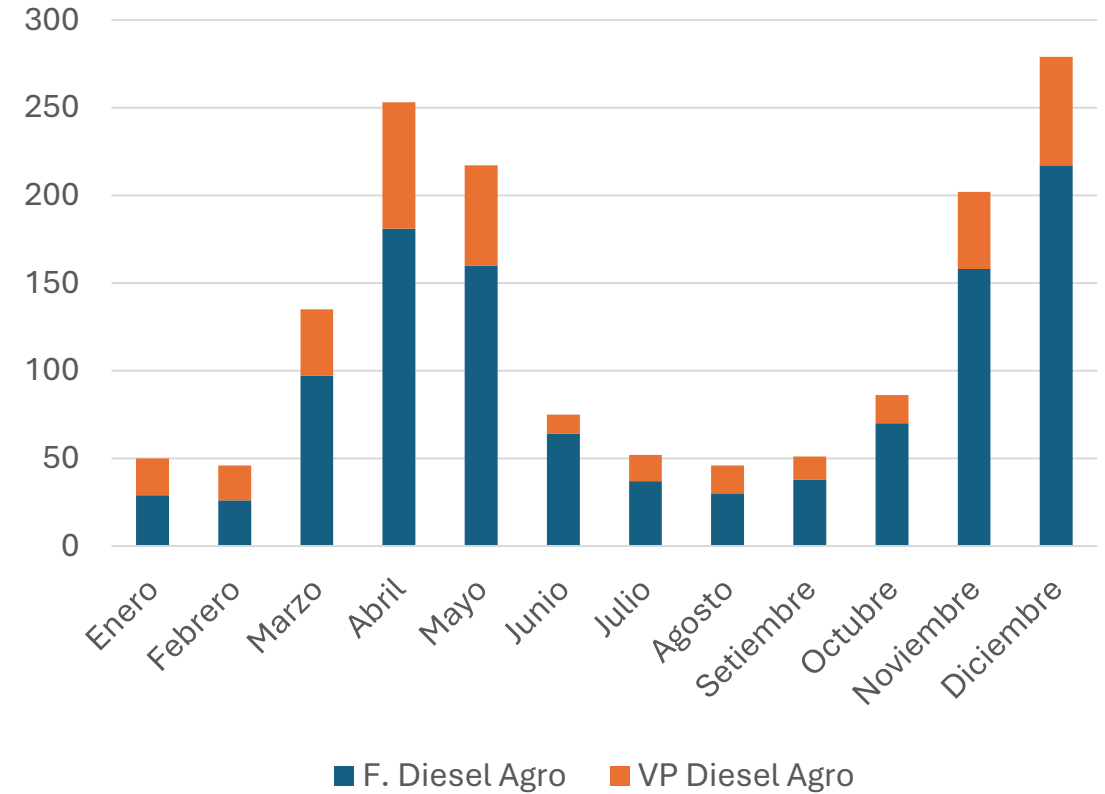


## VENTAS M3/mes - AÑO 2024

### Combustibles Automotor



### Combustibles Agro





# Estaciones de Servicio de la competencia



<b>Marca:</b>	YPF		
<b>Dirección:</b>	25 de Mayo 301 esq. Prof. Montes		
<b>Firma:</b>	Petrocela SA		
Nafta Premiun	71	18%	
Super	206	53%	
GO Premiun	77	20%	
GO Normal	36	9%	
	390	100%	



## Módulo de operadores - Resolución 1104

Consulta de precios al público

Resultados de la búsqueda	
Período:	Diciembre de 2024
Provincia:	BUENOS AIRES
Localidad:	SALTO
Razon Social:	PETROCELA SA
Tipo de precio a visualizar:	Todos los precios
Derivado:	(Todos)
Canal de comercialización destino:	Al público
Bandera:	YPF

Primera Página

Última Página

Localidad	Derivado	Boca de expendio	Dirección	Bandera	Precio sin impuesto	Precio final	Volumen informado (m3)
SALTO	Gas Oil Grado 2	PETROCELA SA	25 DE MAYO 301	YPF	926,91	1.209,00	35,88
SALTO	Gas Oil Grado 3	PETROCELA SA	25 DE MAYO 301	YPF	1.096,63	1.412,00	76,94
SALTO	Nafta (premium) de más de 95 Ron	PETROCELA SA	25 DE MAYO 301	YPF	1.087,21	1.441,00	70,85
SALTO	Nafta (súper) entre 92 y 95 Ron	PETROCELA SA	25 DE MAYO 301	YPF	891,35	1.204,00	206,32

<b>Marca:</b>	<b>PUMA</b>		
<b>Dirección:</b>	Buenos Aires 806		
<b>Firma:</b>	Puma Salto SRL		
Nafta Premiun Super		10	5%
GO Premiun		142	78%
GO Normal		14	8%
		16	9%
		<b>182</b>	<b>100%</b>



## Módulo de operadores - Resolución 1104

Consulta de precios al público

Resultados de la búsqueda	
Período:	Diciembre de 2024
Provincia:	BUENOS AIRES
Localidad:	SALTO
Razon Social:	PUMA SALTO SRL
Tipo de precio a visualizar:	Todos los precios
Derivado:	(Todos)
Canal de comercialización destino:	Al público
Bandera:	PUMA

Primera Página

Última Página

Localidad	Derivado	Boca de expendio	Dirección	Bandera	Precio sin impuesto	Precio final	Volumen informado (m3)
SALTO	Gas Oil Grado 2	PUMA SALTO SRL	BUENOS AIRES 806	PUMA	879,81	1.221,00	15,27
SALTO	Gas Oil Grado 3	PUMA SALTO SRL	BUENOS AIRES 806	PUMA	1.049,01	1.426,00	14,40
SALTO	GNC	PUMA SALTO SRL	BUENOS AIRES 806	PUMA	566,76	698,00	73.268,00
SALTO	Nafta (premium) de más de 95 Ron	PUMA SALTO SRL	BUENOS AIRES 806	PUMA	1.044,36	1.455,00	11,30
SALTO	Nafta (súper) entre 92 y 95 Ron	PUMA SALTO SRL	BUENOS AIRES 806	PUMA	846,81	1.216,00	148,88

<b>Marca:</b>	<b>PUMA</b>		
<b>Dirección:</b>	Ruta 191 Km. 93,5		
<b>Firma:</b>	Puma Salto SRL		
		m3/mes	
Nafta Premiun		10	5%
Super		85	40%
GO Premiun		50	23%
GO Normal		70	33%
		215	100%



## Módulo de operadores - Resolución 1104

Consulta de precios al público

Resultados de la búsqueda	
Período:	Diciembre de 2024
Provincia:	BUENOS AIRES
Localidad:	SALTO
Razon Social:	PUMA SALTO SRL
Tipo de precio a visualizar:	Todos los precios
Derivado:	(Todos)
Canal de comercialización destino:	Al público
Bandera:	(Todas)

Primera Página

Última Página

Localidad	Derivado	Boca de expendio	Dirección	Bandera	Precio sin impuesto	Precio final	Volumen informado (m3)	E
SALTO	Gas Oil Grado 2	PUMA SALTO SRL	RUTA 191 93,500	PUMA	879,69	1.221,00	70,20	
SALTO	Gas Oil Grado 3	PUMA SALTO SRL	RUTA 191 93,500	PUMA	1.049,34	1.426,00	48,42	
SALTO	GNC	PUMA SALTO SRL	RUTA 191 93,500	PUMA	566,93	698,00	43.179,00	
SALTO	Kerosene	PUMA SALTO SRL	RUTA 191 93,500	PUMA	1.355,98	1.876,00	0,43	
SALTO	Nafta (premium) de más de 95 Ron	PUMA SALTO SRL	RUTA 191 93,500	PUMA	1.054,74	1.455,00	10,34	
SALTO	Nafta (súper) entre 92 y 95 Ron	PUMA SALTO SRL	RUTA 191 93,500	PUMA	849,06	1.216,00	85,04	

<b>Marca :</b>	<b>SHELL</b>		
<b>Dirección:</b>	Ruta 191 y Ruta Prov. 31		
<b>Firma:</b>	Testa Comustibles SRL		
		m3/mes	
Nafta Premiun		25	6%
Super		75	19%
GO Premiun		90	23%
GO Normal		210	53%
		400	100%



### Módulo de operadores - Resolución 1104

Consulta de precios al público

Resultados de la búsqueda	
Período:	Diciembre de 2024
Provincia:	BUENOS AIRES
Localidad:	SALTO
Razon Social:	TESTA COMBUSTIBLES SRL
Tipo de precio a visualizar:	Todos los precios
Derivado:	(Todos)
Canal de comercialización destino:	Al público
Bandera:	SHELL C.A.P.S.A.

Primera Página

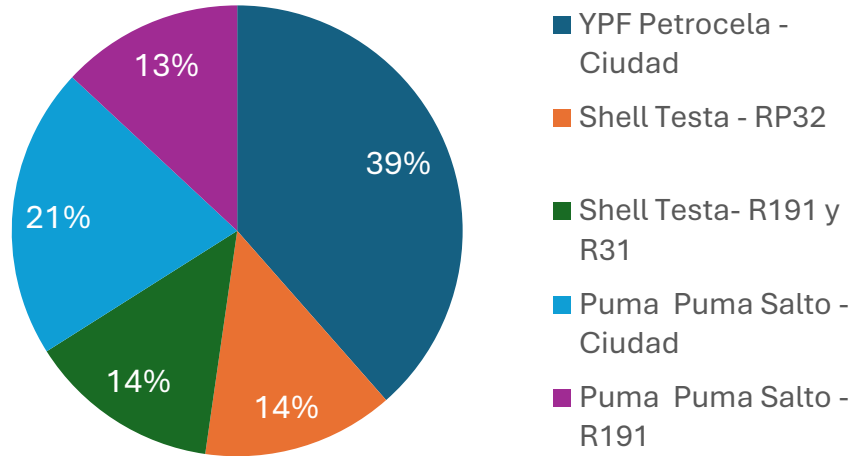
Última Página

Localidad	Derivado	Boca de expendio	Dirección	Bandera	Precio sin impuesto	Precio final	Volumen informado (m3)
SALTO	Gas Oil Grado 2	TESTA COMBUSTIBLES SRL	RUTA PROVINCIAL191 Y RUTA PROVINCIAL 31	SHELL C.A.P.S.A.	931,66	1.272,00	207,99
SALTO	Gas Oil Grado 3	TESTA COMBUSTIBLES SRL	RUTA PROVINCIAL191 Y RUTA PROVINCIAL 31	SHELL C.A.P.S.A.	1.096,12	1.471,00	91,59
SALTO	Nafta (premium) de más de 95 Ron	TESTA COMBUSTIBLES SRL	RUTA PROVINCIAL191 Y RUTA PROVINCIAL 31	SHELL C.A.P.S.A.	1.081,03	1.499,00	21,35
SALTO	Nafta (súper) entre 92 y 95 Ron	TESTA COMBUSTIBLES SRL	RUTA PROVINCIAL191 Y RUTA PROVINCIAL 31	SHELL C.A.P.S.A.	883,51	1.260,00	69,08

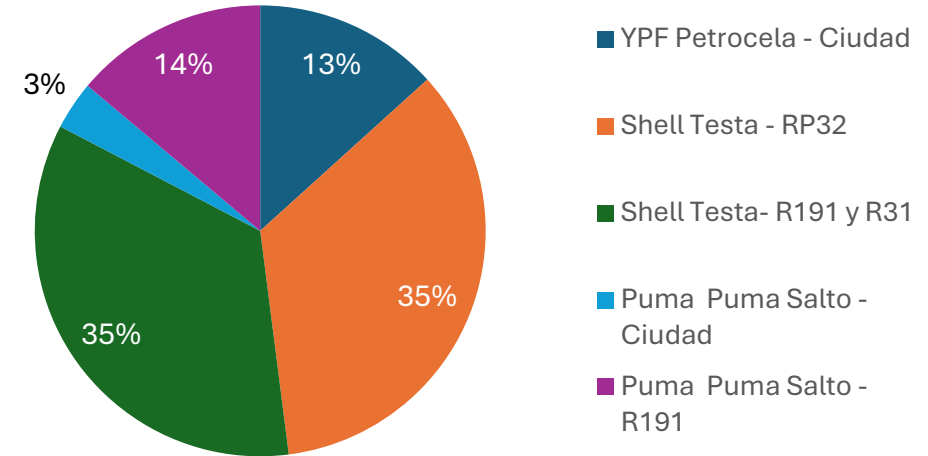


Market Share - SALTO (m3/mes)		Naftas	%	Gasoil	%	Tot. Comb	%
YPF	Petrocela - Ciudad	280	39%	115	13%	395	25%
Shell	Testa - RP32	100	14%	300	35%	400	25%
Shell	Testa- R191 y R31	100	14%	300	35%	400	25%
Puma	Puma Salto - Ciudad	152	21%	30	3%	182	11%
Puma	Puma Salto - R191	95	13%	120	14%	215	14%
Total Salto ( Ciudad + Ruta )		727	100%	865	100%	1592	100%

Market Share Naftas



Market Share Gasoil





# Playa de surtidores











# Shop – Momentáneamente cerrado al público





## Sectores del playon del predio







# Agroservice

