

CATALOGUE DE FORMATIONS 2026



SANTE PHYSIQUE



SANTE MENTALE



HANDICAP

À propos



Notre centre de formation est spécialisé dans la Qualité de Vie et des Conditions de Travail (QVCT) en Entreprise et dans le Handicap.

Nous sommes basés sur la rive droite de Bordeaux et nous intervenons dans toute la Gironde.



SYNOS Consulting
Organisme de Formation

Qualiopi
processus certifié

REPUBLIQUE FRANÇAISE

La certification qualité a été délivrée au titre de la catégorie d'action suivante :
ACTIONS DE FORMATION





NOTRE EQUIPE



FORMATEURS PRATICIENS EN :

- Santé mentale ✓
- Kinésithérapie ✓
- Soins Infirmiers ✓
- Handicaps ✓
- Pluriactivité ✓

 contact@synosconsulting.com

<https://synosconsulting.com/> 



SOMMAIRE

QUALITÉ DE VIE ET DES CONDITIONS DE TRAVAIL (QVCT)

SANTÉ MENTALE (RPS)

- Organisation et Performance en contexte professionnel
- La communication au cœur du soin
- Gestion des Relations en contexte professionnel
- L'usage maîtrisé des écrans
- Gestion et développement d'une organisation favorisant l'exercice coordonné
- Gestion et expansion professionnelle en pluriactivité

SANTÉ PHYSIQUE (TMS)

- Prévention des Troubles Musculosquelettiques (TMS)
- Le Portage dans la petite enfance

DOMAINE DU HANDICAP

- Les signes d'alerte du neurodéveloppement chez le jeune enfant
- Comprendre les troubles du neurodéveloppement (TND)
- Comprendre les différents Handicap par immersion en Réalité Virtuelle (VR)

FORMATIONS SUR- MESURE

- A la demande

Il existe deux prestations possibles :

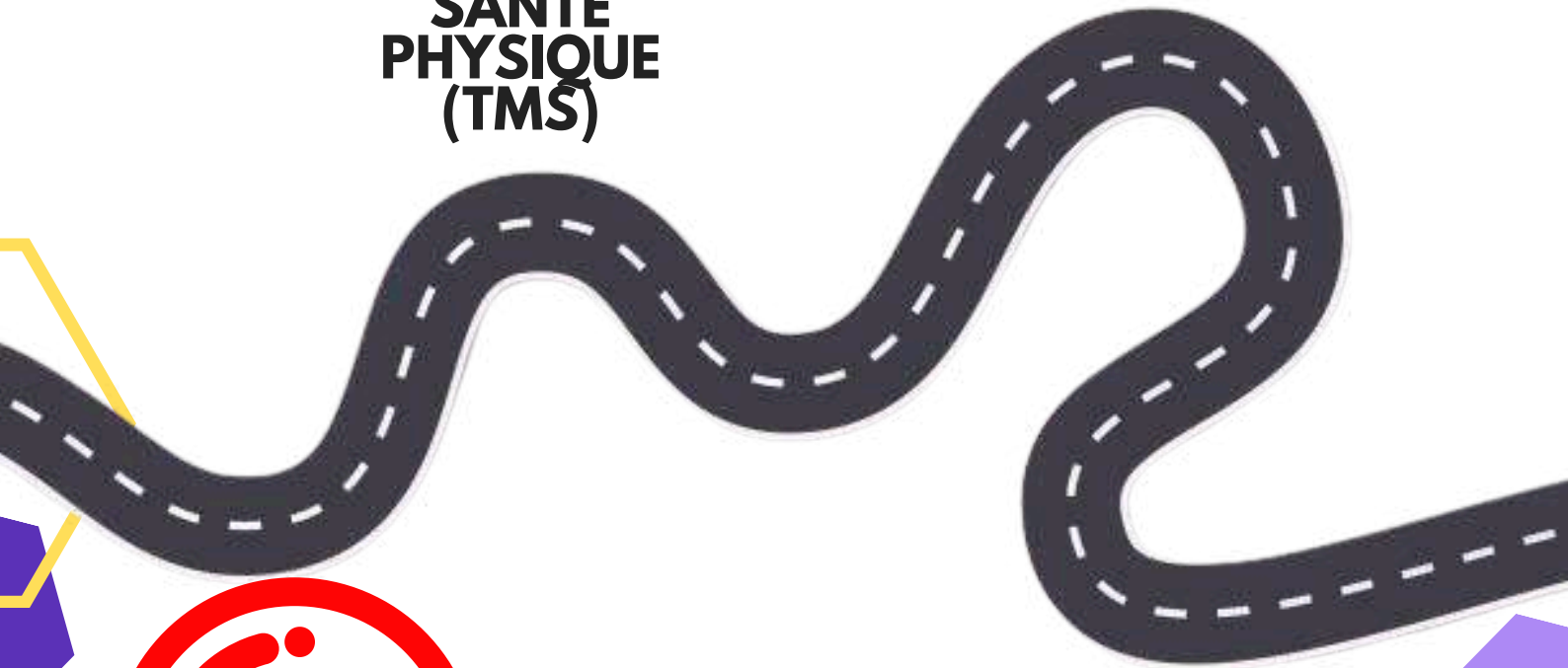
- **inter-entreprise** : rassemble des collaborateurs de différentes entreprises
- **intra-entreprise** : s'adresse aux salariés d'une seule et même entreprise



**QUALITÉ DE VIE ET DES
CONDITIONS DE
TRAVAIL (QVCT)**

**SANTÉ
PHYSIQUE
(TMS)**

**DOMAINE DU
HANDICAP**



**SANTÉ
MENTALE
(RPS)**

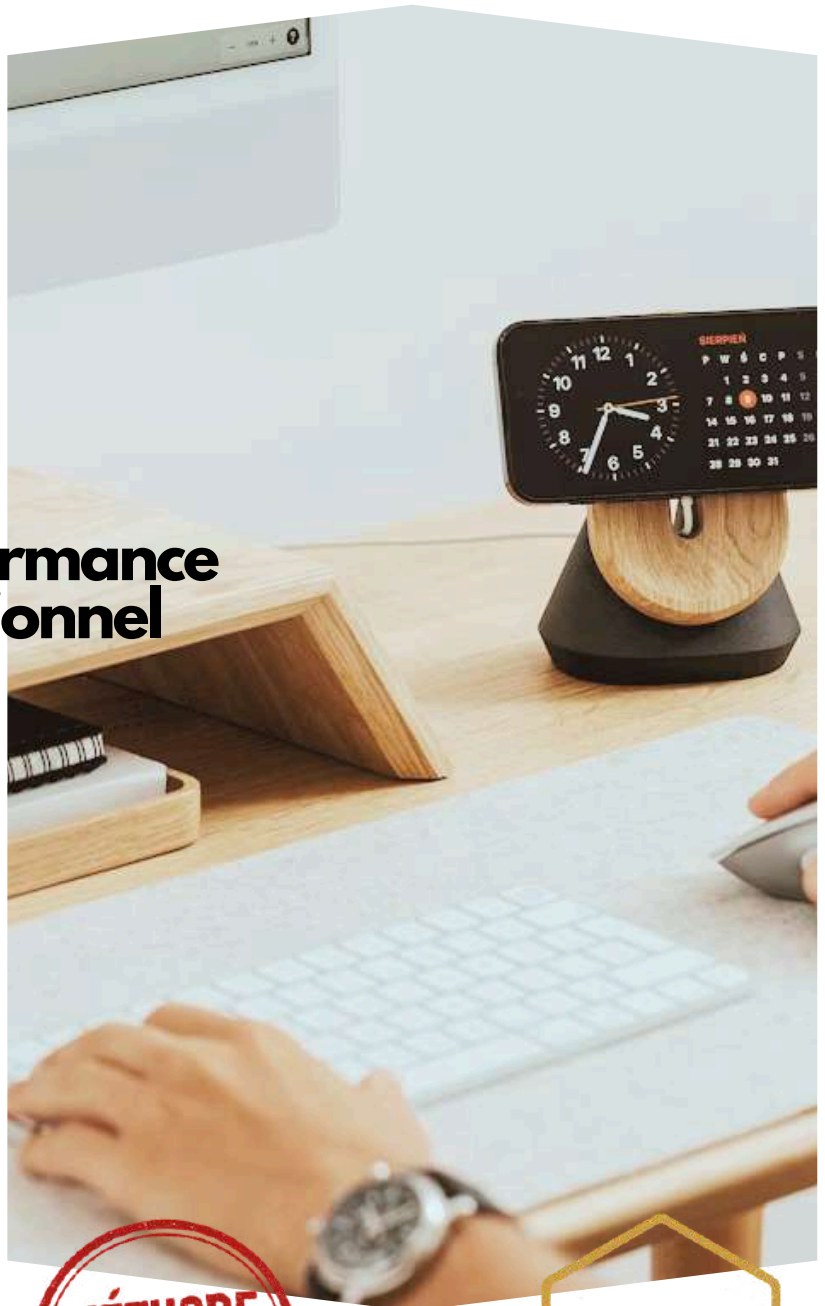
**FORMATIONS
SUR-MESURE**

DUREE
7H OU
14H

1 OU 2 JOURS*

Organisation et Performance en contexte professionnel

Apprenez à évaluer votre charge de travail, à gérer efficacement votre temps et à renforcer vos interactions pour gagner en productivité.



Objectifs pédagogiques :

Identifier son niveau d'efficacité organisationnel

Optimiser son organisation collective et sa communication

Accroître sa disponibilité et ses performances

Acquérir les outils et méthodes pour mieux gérer son temps

*Les objectifs et le contenu sont adaptés en fonction du format retenu (7h ou 14h)

PROGRAMME DE FORMATION

Mis à jour le 29/12/2025

STATISTIQUES 2025 :

Nombre de personnes formées : 8

Taux de satisfaction : 95%

Taux d'atteinte des objectifs : 87,5 %



Organisation et Performance en contexte professionnel



Contenu de la formation :

- Identification de sa propre motivation et sa charge mentale
- Outils de gestion du stress et de la charge mentale
- Atelier de respiration consciente
- Planification de son rythme de travail et priorisation des tâches
- Minimisation des distractions
- Optimisation de son Mindset
- Méthode DISC
- Ecoute active et empathie
- Communication positive, NonViolente et non verbale
- Outils de cohérence mentale



Public et prérequis :

- De 4 à 12 apprenants
- Dirigeant, Salarié et TNS
- Être francophone, pas de prérequis techniques



Méthodes et Outils pédagogiques :

- Apports théoriques et pratiques en présentiel
- Exercices pratiques individuel et en groupe
- Échange d'expériences et de pratiques



Modalités d'évaluation :

- QCM de contrôle des connaissances avant et en fin de formation
- Evaluation de la formation par le stagiaire
- Attestation de fin de formation



Modalités et délai d'accès :

- Entretien préalable par mail ou téléphone
- Délai : date sous 4 à 8 semaines après signature et selon le mode de financement



Tarif :

Inter : 280 euros nets (7h)
560 euros nets (14H)
Intra : à partir de 1120 euros nets (7h) et 2240 euros nets (14h) – devis sur demande



Formateur(s) :

- Rémy Tanner, formateur en QVCT

Pour plus d'informations :

Accessible aux personnes en situation de handicap : Référente handicap - Anaïs Tanner

06 58 30 28 77

Email : contact@synosconsulting.com



06.29.37.06.31

Rémy Tanner

DUREE
7H

1 JOUR



Gestion des Relations en contexte professionnel

Apprenez à communiquer efficacement avec vos clients/patients et votre équipe, à soigner votre image professionnelle et à maîtriser votre charge mentale et votre stress dans cette formation adaptée à votre profession.



Objectifs pédagogiques :

Soigner son image professionnelle

Consolider la relation client ou patient/professionnel(le)

Maîtriser sa charge mentale et son stress



Pratiquer une communication constructive avec les clients/patients et en équipe

PROGRAMME DE FORMATION

Mis à jour le 29/12/2025

STATISTIQUES 2025 :

Nombre de personnes formées : 5

Taux de satisfaction : 92 %

Taux d'atteinte des objectifs : 90%



Gestion des Relations en contexte professionnel



Contenu de la formation :

- Image professionnelle et attentes des clients ou patients
- Définitions et gestion stress, anxiété, mal être, charge mentale
- Cohérence cardiaque
- Différence empathie et sympathie
- Communication positive et NonViolente
- Outils de cohérence mentale
- La relation Professionnel(le)/client ou patient



Public et prérequis :

- De 5 à 14 apprenants
- Dirigeant, Salarié et TNS
- Être francophone, pas de prérequis techniques



Méthodes et Outils pédagogiques :

- Apports théoriques et pratiques en présentiel
- Exercices pratiques individuel et en groupe
- Mise en situation (jeu de rôle)
- Échange d'expériences et de pratiques



Modalités d'évaluation :

- QCM de contrôle des connaissances avant et en fin de formation
- Evaluation de la formation par le stagiaire
- Attestation de fin de formation



Modalités et délai d'accès :

- Entretien préalable par mail ou téléphone
- Délai : date sous 4 à 8 semaines après signature et selon le mode de financement



Tarif :

- Inter :** 280 euros nets ou 390 euros nets (si deux formateurs*)
- Intra :** à partir de 1400 euros nets – devis sur demande



Formateur(s) :

- Rémy Tanner, formateur en QVCT
- *Anaïs Verissimo, kinésithérapeute et formatrice en TMS

Pour plus d'informations :

Accessible aux personnes en situation de handicap : Référente handicap - Anaïs Tanner
06 58 30 28 77
Email : contact@synosconsulting.com



06.29.37.06.31

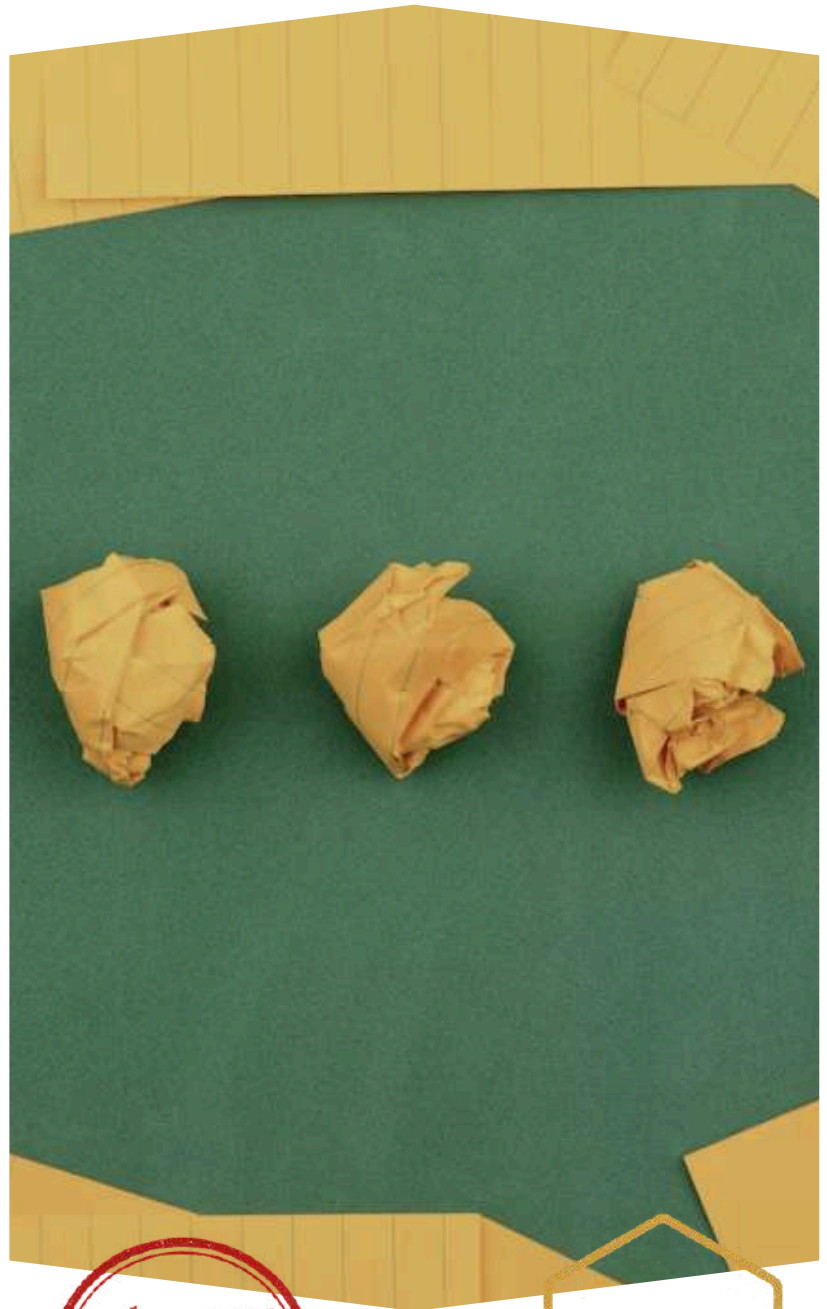
Rémy Tanner

DUREE
6H

1 OU 2 SESSIONS
(3H)

La Communication au cœur du Soin

Apprenez à mieux communiquer avec vos patients et à soigner votre image professionnelle pour optimiser la qualité des soins.



MÉTHODE ACTIVE

LUDOPÉDAGOGIE



Objectifs pédagogiques :

Identifier les différentes formes de communication

Appliquer la juste distance avec son patient

Employer différents outils de communication

Expérimenter des outils de qualité de vie en tant que soignant

Appliquer la bonne stratégie partenariale avec ses patients

PROGRAMME DE FORMATION

Mis à jour le 29/12/2025

STATISTIQUES 2025 :

Nombre de personnes formées : 4

Taux de satisfaction : 100%

Taux d'atteinte des objectifs : 93%



Contenu de la formation :

- Définition de la communication
- La relation Soignant/Patient
- La Communication non verbale
- Différencier empathie et sympathie
- Communication NonViolente
- Respiration Consciente
- Les Accords Toltèques
- Conclusion



Public et prérequis :

- De 4 à 12 apprenants
- Être professionnel de santé, salarié ou TNS
- Être francophone, pas de prérequis techniques



Méthodes et Outils pédagogiques :

- Apports théoriques et pratiques en présentiel
- Exercices pratiques individuel et en groupe
- Échange d'expériences et de pratiques



Modalités d'évaluation :

- QCM de contrôle des connaissances avant et en fin de formation
- Evaluation de la formation par le stagiaire
- Attestation de fin de formation



Modalités et délai d'accès :

- Entretien préalable par mail ou téléphone
- Délai : date sous 4 à 8 semaines après signature et selon le mode de financement



Tarif :

Inter : 240 euros nets
Intra : à partir de 960 euros nets – devis sur demande



Formateur(s) :

- Rémy Tanner, formateur en QVCT

Pour plus d'informations :

Accessible aux personnes en situation de handicap : Référente handicap - Anaïs Tanner

06 58 30 28 77

Email : contact@synosconsulting.com



06.29.37.06.31

Rémy Tanner

DUREE
4H

1 DEMI-JOURNÉE

L'usage maîtrisé des Ecrans

Cette formation vous aide à comprendre comment une utilisation excessive des écrans affecte votre cerveau sur le plan hormonal, et vous donne les clés pour reprendre le contrôle de votre consommation.



Objectifs pédagogiques :

Définir l'impact de la dopamine sur le cerveau

Expérimenter les alternatives aux écrans

Identifier les limites de l'utilisation des écrans

Adapter la consommation d'écran

PROGRAMME DE FORMATION

Mis à jour le 29/12/2025

STATISTIQUES :

Nombre de personnes formées : 0

Taux de satisfaction : à venir

Taux d'atteinte des objectifs : à venir



L'usage maîtrisé des Écrans



Contenu de la formation :

- Définition de la dopamine
- Mécanisme de l'impact des écrans sur le cerveau
- Témoignages des participants
- Tutos & Outils pour adapter concrètement sa consommation



Public et prérequis :

- De 6 à 20 apprenants
- Être parent, accompagnant d'enfant (jusqu'à 14 ans), ou travailler dans l'enfance (dirigeant, salarié ou TNS)
- Être francophone, pas de prérequis techniques



Méthodes et Outils pédagogiques :

- Apports théoriques et pratiques en présentiel
- Exercices pratiques individuel et en groupe
- Échange d'expériences et de pratiques



Modalités d'évaluation :

- QCM de contrôle des connaissances avant et en fin de formation
- Evaluation de la formation par le stagiaire
- Attestation de fin de formation



Modalités et délai d'accès :

- Entretien préalable par mail ou téléphone
- Délai : date sous 4 à 8 semaines après signature et selon le mode de financement



Tarif :

Inter : 160 euros nets
Intra : à partir de 900 nets
– devis sur demande



Formateur(s) :

- Rémy Tanner, formateur en QVCT

Pour plus d'informations :

Accessible aux personnes en situation de handicap : Référente handicap - Anaïs Tanner
06 58 30 28 77
Email : contact@synosconsulting.com



06.29.37.06.31

Rémy Tanner

DUREE
13H

2 JOURS + 1H
INDIVIDUELLE

Gestion et développement d'une organisation favorisant l'exercice coordonné

Structurez votre organisation, consolidez votre leadership collectif et déployez des routines et indicateurs de pilotage pour inscrire votre vision dans la durée, tout en préservant la qualité de vie au travail.



Objectifs pédagogiques :

Identifier les leviers et freins organisationnels dans la coordination des soins

Mettre en place des outils collaboratifs

Clarifier les rôles, missions et responsabilités

Renforcer la posture de responsable et la dynamique d'équipe

Structurer la communication interne et les processus décisionnels

Favoriser un exercice professionnel coordonné et durable

PROGRAMME DE FORMATION

Mis à jour le 29/12/2025

STATISTIQUES :

Nombre de personnes formées : 0

Taux de satisfaction : à venir

Taux d'atteinte des objectifs : à venir

Gestion et développement d'une organisation favorisant l'exercice coordonné



Contenu de la formation :

- Cartographie de l'organisation et identification des zones de friction
- Rôles et responsabilités (outil RACI)
- Leadership et posture de coordination
- Processus décisionnels et communication
- Journée idéale de gestionnaire
- Rituels d'équipe, outils collaboratifs et gestion de la charge mentale
- Coordination interprofessionnelle et plan de développement
- Plan d'action à 6 mois et suivi

En Individuel :

- Revue du plan d'action et ajustement
- Échange sur les points de frictions



Public et prérequis :

- De 3 à 12 apprenants
- Dirigeant, Salarié et TNS dans la santé
- Être francophone, pas de prérequis techniques



Méthodes et Outils pédagogiques :

- Apports théoriques et pratiques en présentiel
- Exercices pratiques individuel et en groupe
- Échange d'expériences et de pratiques



Modalités d'évaluation :

- QCM de contrôle des connaissances avant et en fin de formation
- Evaluation de la formation par le stagiaire
- Attestation de fin de formation



Modalités et délai d'accès :

- Entretien préalable par mail ou téléphone
- Délai : date sous 4 à 8 semaines après signature et selon le mode de financement



Tarif :

Inter : 650 euros nets
Intra : à partir de 1950 euros nets – devis sur demande



Formateur(s) :

- Alexandra Renaud-Bernis, formatrice en pluriactivité

Pour plus d'informations :

Accessible aux personnes en situation de handicap : Référente handicap - Anaïs Tanner
06 58 30 28 77
Email : contact@synosconsulting.com



06.29.37.06.31

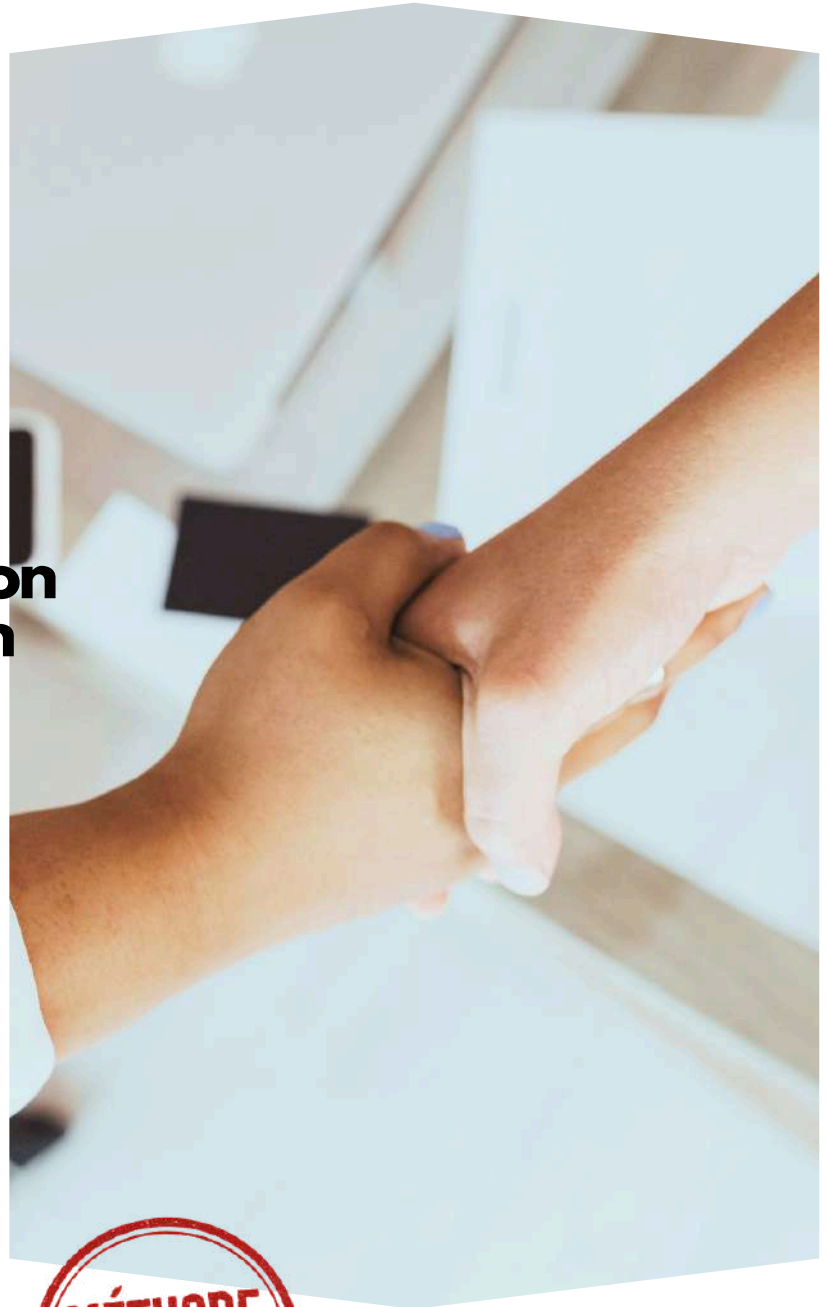
Rémy Tanner

DUREE
10H OU
16H

2H PAR MODULE

Gestion et expansion professionnelle en pluriactivité

Développez votre leadership et vos compétences managériales pour piloter efficacement votre carrière et votre développement professionnel.



Objectifs pédagogiques :

Renforcer la posture de leadership et de gestionnaire

Structurer une trajectoire de carrière à 3 ans

Développer les compétences transversales de pilotage, communication et gestion du changement

PROGRAMME DE FORMATION

Mis à jour le 01/04/2026

STATISTIQUES 2026 :

Nombre de personnes formées : 1

Taux de satisfaction : 100%

Taux d'atteinte des objectifs : 96%

Gestion et expansion professionnelle en pluriactivité



Contenu de la formation :

- Utiliser l'outil Trello
- Clarifier sa mission et sa contribution avec l'outil Workboard
- Identifier ses moteurs, valeurs et modes de fonctionnement avec l'outil Iki/Slash
- Ajuster sa posture selon les contextes
- Analyse SWOT personnelle et projection à 3 ans
- Définition d'un plan d'évolution
- Portfolio des compétences transversales
- Stratégie de visibilité et légitimité professionnelle avec les outils de la Matrice du temps multiple & Le Cycle d'expansion



Public et prérequis :

- 1 apprenant
- Dirigeant, Salarié et TNS pluridisciplinaire
- Être francophone, pas de prérequis techniques
- Toute personne se considérant être une femme



Méthodes et Outils pédagogiques :

- Apports théoriques et pratiques en présentiel
- Exercices pratiques individuel et en groupe
- Échange d'expériences et de pratiques



Modalités d'évaluation :

- QCM de contrôle des connaissances avant et en fin de formation
- Evaluation de la formation par le stagiaire
- Attestation de fin de formation



Modalités et délai d'accès :

- Entretien préalable par mail ou téléphone
- Une fois devis signé, 1h30 de préparation et d'anticipation de la formation
- Délai : date sous 4 à 8 semaines après signature et selon le mode de financement



Tarif :

Intra : à partir de 1150 euros nets – devis sur demande



Formateur(s) :

- Alexandra Renaud-Bernis, formatrice en pluriactivité

Pour plus d'informations :

Accessible aux personnes en situation de handicap : Référente handicap - Anaïs Tanner
06 58 30 28 77

Email : contact@synosconsulting.com



06.29.37.06.31

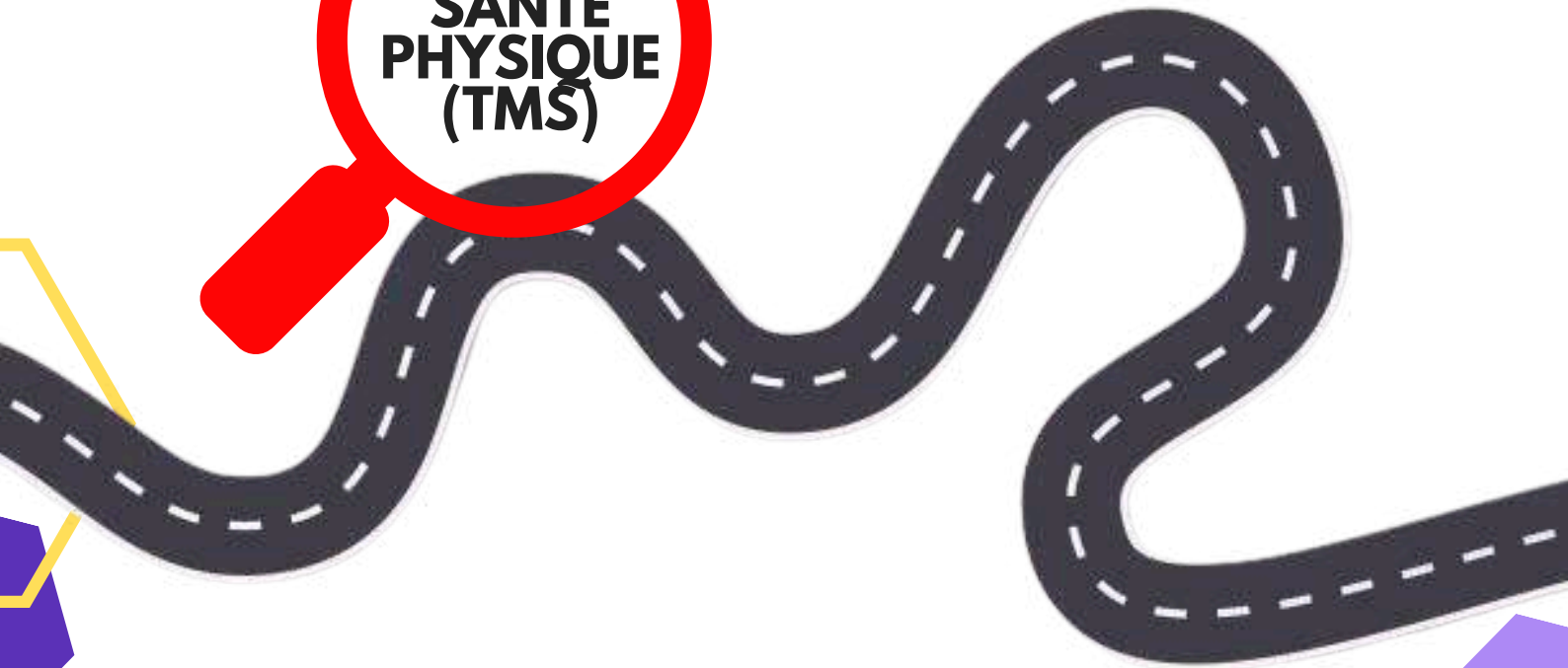
Rémy Tanner



**QUALITÉ DE VIE ET DES
CONDITIONS DE
TRAVAIL (QVCT)**

**SANTÉ
PHYSIQUE
(TMS)**

**DOMAINE DU
HANDICAP**



**SANTÉ
MENTALE
(RPS)**

**FORMATIONS
SUR-MESURE**

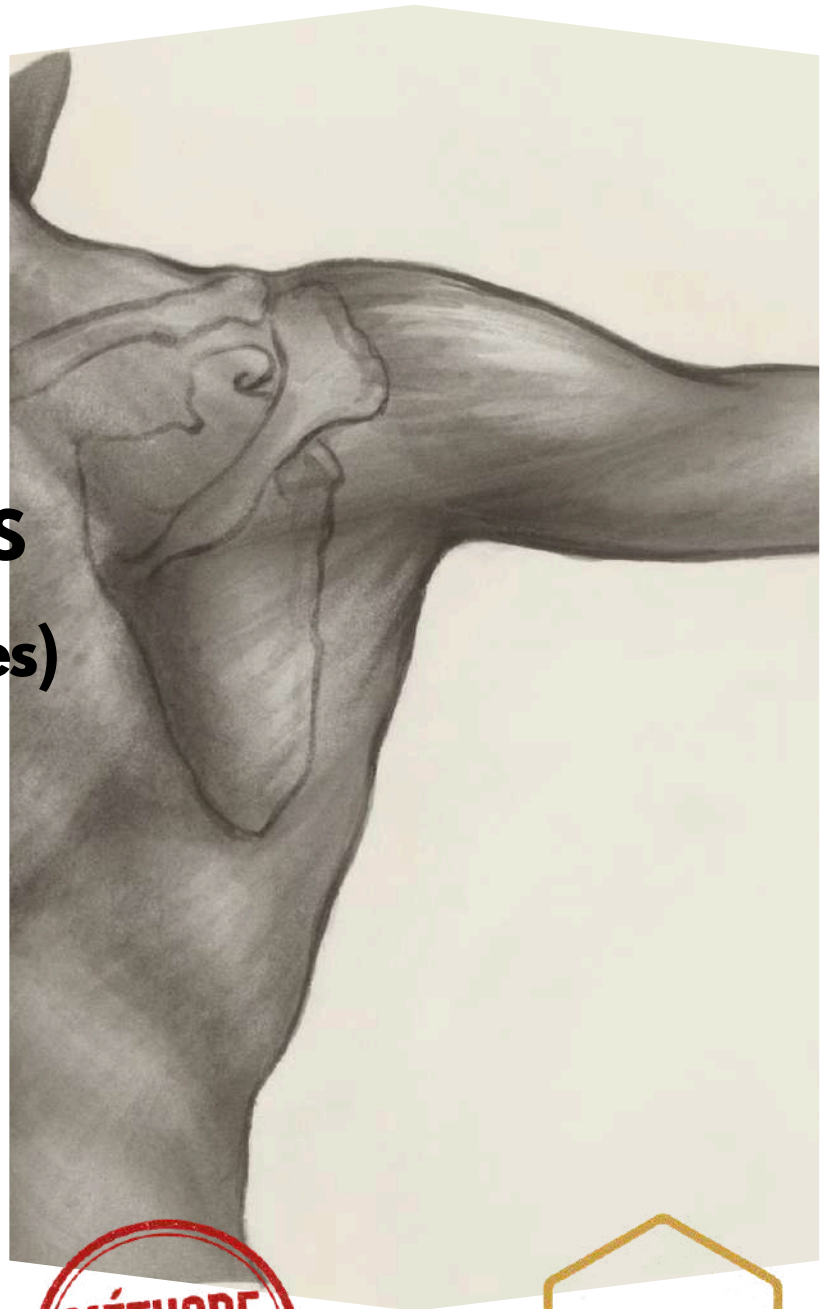
DUREE

11H

1 JOUR + 1 DEMI-
JOURNÉE (UN
MOIS APRES)

Prévention des TMS (Troubles Musculosquelettiques)

Optimisez votre confort au travail et
prévenez les troubles liés à votre posture
et à votre environnement professionnel.



**MÉTHODE
ACTIVE**

LUDOPÉDAGOGIE



Objectifs pédagogiques :

Comprendre l'intérêt
de la prévention en
santé physique au
travail

Connaître les
mouvements
préventifs aux TMS

Découvrir sa physiologie
et son fonctionnement
physique

Repérer et analyser les
situations à risque

Diversifier son
approche corporelle
dans ses actions au
travail

PROGRAMME DE FORMATION

Mis à jour le 29/12/2025

STATISTIQUES :

Nombre de personnes formées : 0

Taux de satisfaction : à venir

Taux d'atteinte des objectifs : à venir



Prévention des TMS (Troubles Musculosquelettiques)



Contenu de la formation :

- Définition et enjeux des TMS
- Connaissances anatomiques et de ses prédominances fonctionnelles
- Incidence des poids et des gestes répétitifs
- Respiration consciente
- Livret de mouvements
- Mouvements préventifs
- Co-construction fiche d'amélioration des pratiques
- Réflexion collective



Public et prérequis :

- De 4 à 12 apprenants
- Être francophone, pas de prérequis techniques



Méthodes et Outils pédagogiques :

- Apports théoriques et pratiques en présentiel
- Exercices pratiques individuel et en groupe
- Échange d'expériences et de pratiques



Modalités d'évaluation :

- QCM de contrôle des connaissances avant et en fin de formation
- Evaluation de la formation par le stagiaire
- Attestation de fin de formation



Modalités et délai d'accès :

- Entretien préalable par mail ou téléphone
- Délai : date sous 4 à 8 semaines après signature et selon le mode de financement



Tarif :

Inter : 475 euros nets
Intra : à partir de 1900 euros nets - devis sur demande



Formateur(s) :

- Rémy Tanner, formateur en QVCT
- Loriane Gremillot, kinésithérapeute et formatrice spécialisée en pédiatrie
- Anaïs Verissimo, kinésithérapeute et formatrice en TMS

Pour plus d'informations :

Accessible aux personnes en situation de handicap : Référente handicap - Anaïs Tanner
06 58 30 28 77
Email : contact@synosconsulting.com



06.29.37.06.31

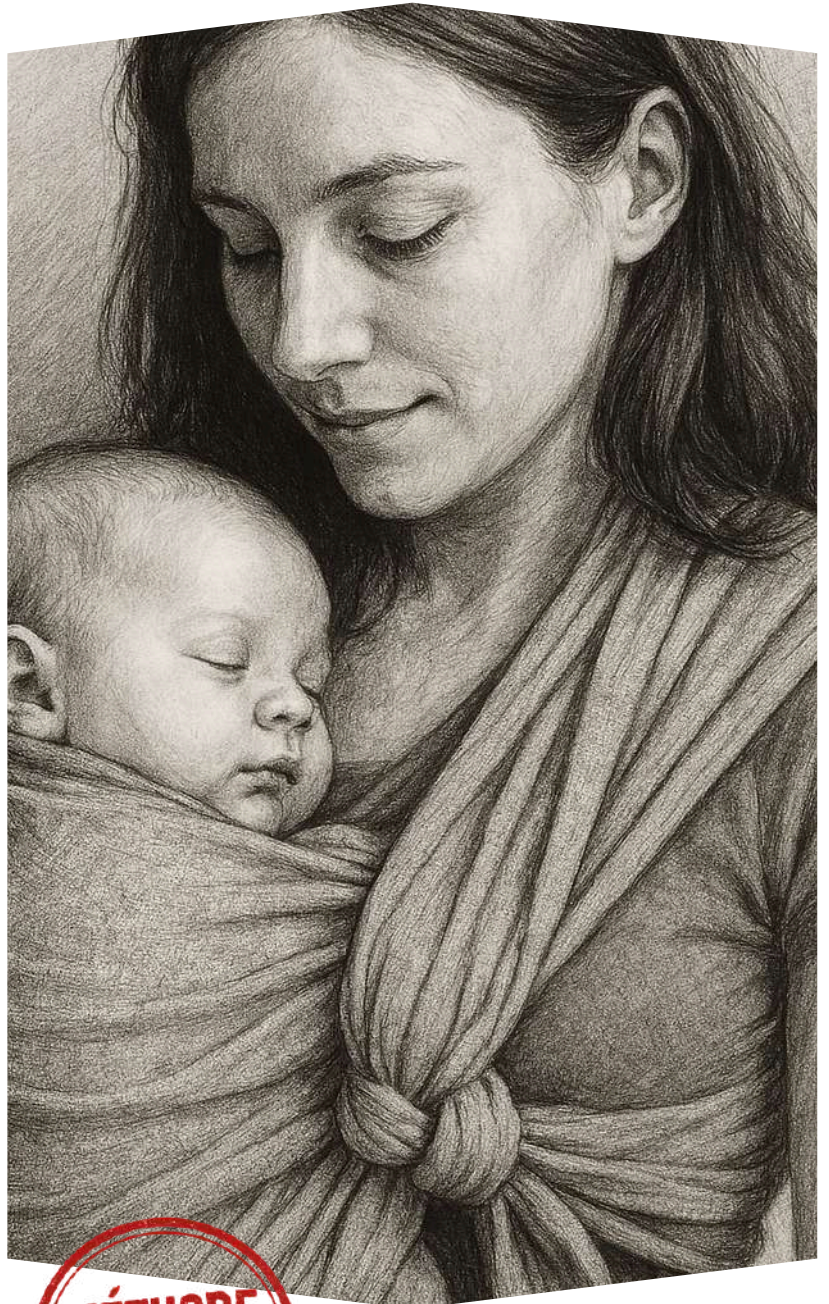
Rémy Tanner

DUREE
14H

2 JOURS

Le Portage dans la petite enfance

Apprenez les techniques de portage physiologique pour accompagner l'enfant dans son développement, améliorer votre posture professionnelle et renforcer votre positionnement auprès des familles.



MÉTHODE ACTIVE



Objectifs pédagogiques :

Définir l'histoire du portage

Découvrir des dispositifs de portage et de déplacement

Identifier les différents enjeux du portage

Adapter sa posture et garder une attitude professionnelle

Adapter le portage au développement psychomoteur de l'enfant

Construire l'équilibre entre l'enfant, la famille et le portage

PROGRAMME DE FORMATION

Mis à jour le 29/12/2025

STATISTIQUES :

Nombre de personnes formées : 0

Taux de satisfaction : à venir

Taux d'atteinte des objectifs : à venir



Le Portage dans la petite enfance



Contenu de la formation :

- Les différents portages
- Comprendre l'évolution du portage en prenant compte celle de l'enfant
- Connaître les différents moyens de portage et de déplacement
- Connaître les différents nœuds de portage et de préformé
- Les risques du portage
- Savoir porter, manipuler et déplacer l'enfant en le positionnant comme acteur
- Accompagner l'enfant dans son développement en respectant les attentes des familles



Public et prérequis :

- De 5 à 12 apprenants
- Être professionnel du domaine de la petite enfance
- Être francophone, pas de prérequis techniques



Méthodes et Outils pédagogiques :

- Apports théoriques et pratiques en présentiel
- Exercices pratiques individuel et en groupe
- Échange d'expériences et de pratiques



Modalités d'évaluation :

- QCM de contrôle des connaissances avant et en fin de formation
- Evaluation de la formation par le stagiaire
- Attestation de fin de formation



Modalités et délai d'accès :

- Entretien préalable par mail ou téléphone
- Délai : date sous 4 à 8 semaines après signature et selon le mode de financement



Tarif :

Inter : 610 euros nets
Intra : à partir de 2490 euros nets - devis sur demande



Formateur(s) :

- Loriane Gremillot, kinésithérapeute et formatrice spécialisée en pédiatrie
- Sophie Pujos, infirmière et formatrice en portage

Pour plus d'informations :

Accessible aux personnes en situation de handicap : Référente handicap - Anaïs Tanner
06 58 30 28 77
Email : contact@synosconsulting.com



06.29.37.06.31

Rémy Tanner



**QUALITÉ DE VIE ET DES
CONDITIONS DE
TRAVAIL (QVCT)**

**SANTÉ
PHYSIQUE
(TMS)**

**DOMAINE DU
HANDICAP**

**SANTÉ
MENTALE
(RPS)**

**FORMATIONS
SUR-MESURE**



DUREE

7H

1 JOUR

Les signes d'alerte du neurodéveloppement chez le jeune enfant

Cette formation vous apporte des clefs de compréhension, des outils d'adaptation pédagogique et environnementale, et des repères concrets pour construire un accueil inclusif et apaisé dans le cadre d'un collectif petite enfance.



MÉTHODE
ACTIVE



Objectifs pédagogiques :

Reconnaître les spécificités des troubles du Neuro-développement

Renforcer la cohérence d'équipe et le lien avec les familles autour d'un accueil individualisé

Identifier les signes d'alerte précoces

Adapter les postures professionnelles, les espaces et les outils de communication

PROGRAMME DE FORMATION

Mis à jour le 26/05/2026

STATISTIQUES 2025 :

Nombre de personnes formées : 8

Taux de satisfaction : 92,5%

Taux d'atteinte des objectifs : 97,9 %



Les signes d'alerte du neurodéveloppement chez le jeune enfant



Contenu de la formation :

- Repères essentiels sur les TND et le TSA
- Comprendre le développement, la communication et la cognition sociale
- Identifier les besoins sensoriels et les signaux d'alerte
- Adapter l'environnement, les rituels et les repères visuels
- Adopter une posture professionnelle sécurisante
- Coopérer avec les familles et l'équipe
- Construire un accueil individualisé et inclusif



Public et prérequis :

- De 6 à 12 apprenants
- Auxiliaires de puériculture, EJE, agents spécialisés, infirmiers, responsables de structure, puéricultrice
- Être francophone, pas de prérequis techniques



Méthodes et Outils pédagogiques :

- Apports théoriques et pratiques en présentiel
- Quiz interactifs, jeux de rôle, arbre des représentations, Études de cas concrets, Ateliers de création en petits groupes
- Échange d'expériences et de pratiques



Modalités d'évaluation :

- QCM de contrôle des connaissances avant et en fin de formation
- Evaluation de la formation par le stagiaire
- Attestation de fin de formation



Modalités et délai d'accès :

- Entretien préalable par mail ou téléphone
- Délai : date sous 4 à 8 semaines après signature et selon le mode de financement



Tarif :

Inter : 340 euros nets (7h)
Intra : à partir de 2700 euros nets (7h) – devis sur demande



Formateur(s) :

- Luka Lavidalie et Céline Goynaud (MON ESPACE TSA & CO), infirmiers et formateurs spécialisés en TND

Pour plus d'informations :

Accessible aux personnes en situation de handicap : Référente handicap - Anaïs Tanner

06 58 30 28 77

Email : contact@synosconsulting.com



06.29.37.06.31

Rémy Tanner

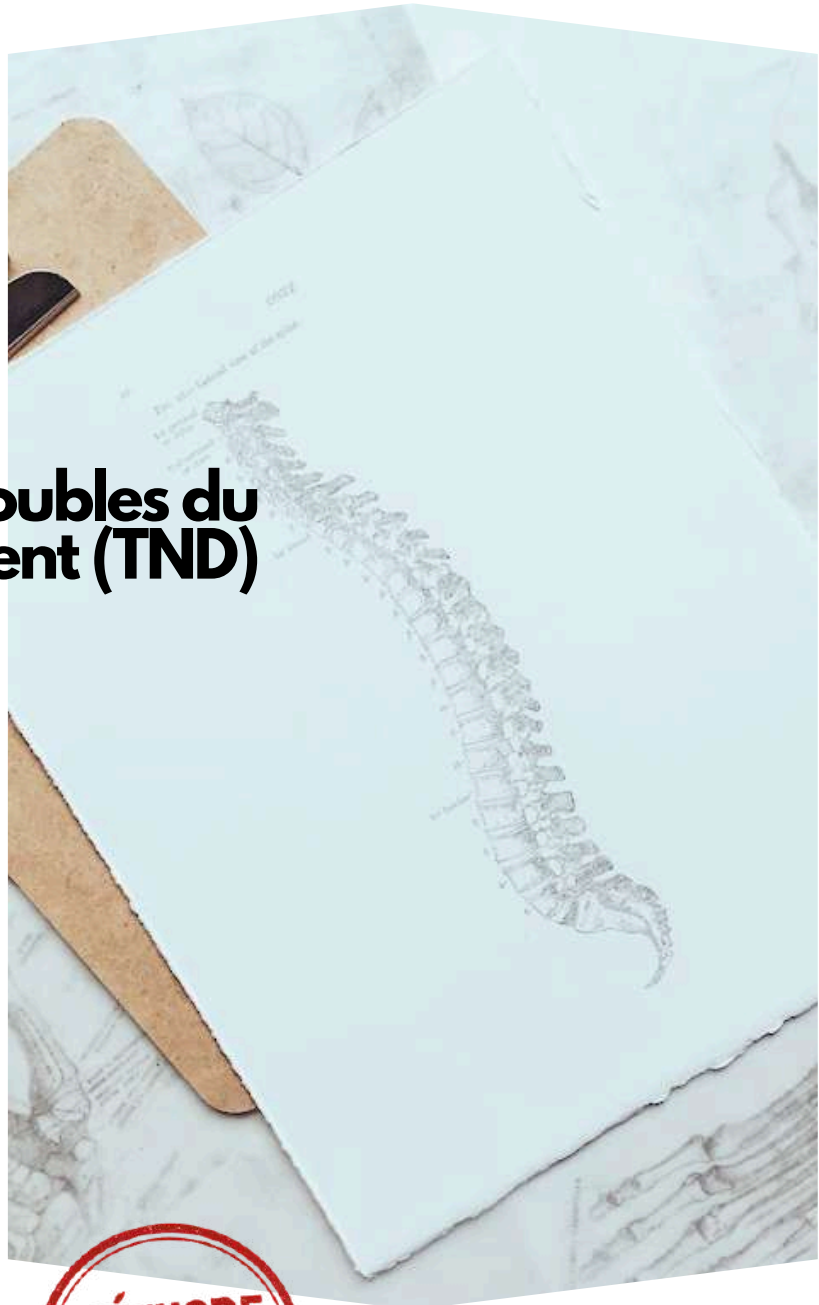


DUREE
7H

1 JOUR*

Comprendre les Troubles du Neurodéveloppement (TND)

Cette formation vous propose une approche accessible des TND (troubles du spectre de l'autisme, TDAH, TDI, troubles Dys). Elle vise à améliorer vos connaissances sur les particularités cognitives et comportementales associées et à soutenir le développement de postures bienveillantes et de stratégies adaptées.



Objectifs pédagogiques :

Identifier les différents TND

Distinguer les signaux d'alerte et les besoins de compensation

Reconnaître le fonctionnement des TND

Développer une posture professionnelle bienveillante et inclusive

*La formation peut être approfondie sur une version de 3 jours si besoin

<https://synosconsulting.com/>

PROGRAMME DE FORMATION

Mis à jour le 26/05/2026

STATISTIQUES :

Nombre de personnes formées : 0

Taux de satisfaction : à venir

Taux d'atteinte des objectifs : à venir

Comprendre les Troubles du Neurodéveloppement (TND)



Contenu de la formation :

- Repères sur les TND et le neurodéveloppement
- Panorama des troubles : TSA, TDI, TDA/H, troubles Dys
- Fonctionnement cognitif, exécutif et social
- Particularités sensorielles et profils associés
- Repérage des signes d'alerte et besoins spécifiques
- Aménagements scolaires et environnementaux
- outils de sensibilisation



Public et prérequis :

- De 6 à 12 apprenants
- Professionnel des secteurs médico-social, sanitaire, social, éducatif, animation, collectivités, proches aidants, personne concernées etc.
- Être francophone, pas de prérequis techniques



Méthodes et Outils pédagogiques :

- Apports théoriques et pratiques en présentiel
- mises en situation, exercices sensoriels
- Ateliers créatifs et co-construction d'outils
- Échange d'expériences et de pratiques



Modalités d'évaluation :

- QCM de contrôle connaissance avant et en fin de formation
- Evaluation de la formation par le stagiaire
- Fiche d'auto-évaluation des compétences
- Attestation de fin de formation



Modalités et délai d'accès :

- Entretien préalable par mail ou téléphone
- Délai : date sous 4 à 8 semaines après signature et selon le mode de financement



Tarif :

Inter : 340 euros nets (7h)
Intra : à partir de 2700 euros nets (7h) - devis sur demande



Formateur(s) :

- Luka Lavidalie et Céline Gognaud (MON ESPACE TSA & CO), infirmiers et formateurs spécialisés en TND

Pour plus d'informations :

Accessible aux personnes en situation de handicap : Référente handicap - Anaïs Tanner
06 58 30 28 77
Email : contact@synosconsulting.com



06.29.37.06.31

Rémy Tanner

DUREE
4H

1 DEMI-JOURNEE



Comprendre les différents Handicaps par immersion en Réalité Virtuelle (VR)

Découvrez les réalités du handicap auditif, visuel, psychique et moteur, et développez des pratiques inclusives en expérimentant leur impact concret.



Objectifs pédagogiques :

Comprendre les différentes formes de handicap et leurs spécificités (moteur, sensoriel, psychique)

Adapter sa posture professionnelle, sa communication et ses pratiques d'accueil pour favoriser l'inclusion

Identifier les obstacles visibles et invisibles rencontrés par les personnes en situation de handicap

Contribuer à créer un environnement de travail accessible, inclusif et sans discrimination

Expérimenter de manière immersive l'impact de l'environnement sur l'autonomie et le quotidien des personnes



PROGRAMME DE FORMATION

Mis à jour le 26/05/2026

STATISTIQUES :

Nombre de personnes formées : 0

Taux de satisfaction : à venir

Taux d'atteinte des objectifs : à venir



Comprendre les différents Handicaps par immersion en Réalité Virtuelle (VR)



Contenu de la formation :

- Repères sur les différents types de handicap
- Immersions en réalité virtuelle pour chaque type de handicap
- Impacts invisibles : fatigue cognitive, surcharge sensorielle et émotionnelle, anxiété et stress
- Accessibilité physique, communication, orientation, malentendus, comportements incompris et idées reçues
- Regard social, maladresses courantes et situations de mise en difficulté ou d'isolement
- Bonnes pratiques professionnelles
- Leviers concrets d'action



Public et prérequis :

- De 6 à 10 apprenants
- Dirigeants, managers, salariés, agents de collectivités, professionnels en contact avec du public
- Être francophone
- Aucun prérequis technique



Méthodes et Outils pédagogiques :

- Immersion en réalité virtuelle (casques VR)
- Apports théoriques contextualisés
- Débriefing collectif et échanges de pratiques



Modalités d'évaluation :

- Échanges oraux et mise en mots des apprentissages
- Questionnaire de satisfaction
- Attestation de fin de formation



Modalités et délai d'accès :

- Entretien préalable par mail ou téléphone
- Délai : date sous 4 à 8 semaines après signature et selon le mode de financement



Tarif :

Inter : 578 euros nets
Intra : à partir de 3465 nets
– devis sur demande



Formateur(s) :

- Luka Lavidalie et Céline Goynaud (MON ESPACE TSA & CO), infirmiers et formateurs spécialisés en TND

Pour plus d'informations :

Accessible aux personnes en situation de handicap : Référente handicap - Anaïs Tanner

06 58 30 28 77

Email : contact@synosconsulting.com



06.29.37.06.31

Rémy Tanner



**QUALITÉ DE VIE ET DES
CONDITIONS DE
TRAVAIL (QVCT)**

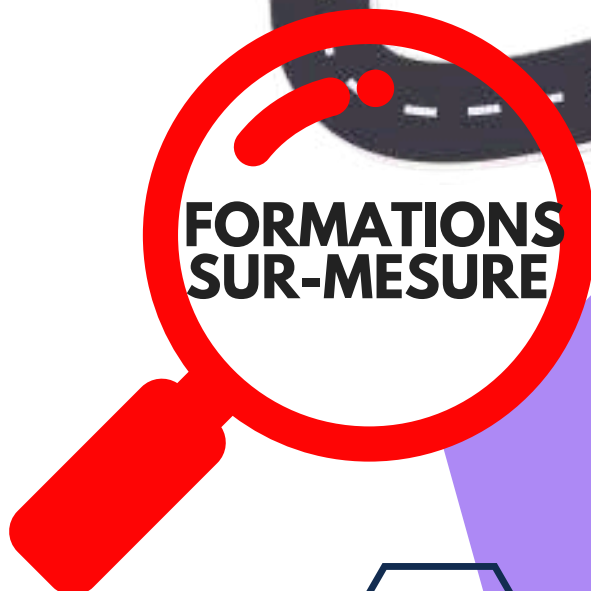
**SANTÉ
PHYSIQUE
(TMS)**

**DOMAINE DU
HANDICAP**



**SANTÉ
MENTALE
(RPS)**

**FORMATIONS
SUR-MESURE**



DUREE
?

A ÉTABLIR
ENSEMBLE



Formations sur-mesure

Le programme sera élaboré en fonction de vos besoins spécifiques
Le public, les prérequis, la durée, les objectifs de la formation, le contenu de la formation, les méthodes et outils pédagogiques, les modalités d'évaluation, les modalités et délai d'accès, le(s) formateur(s) et le tarif y seront détaillés.



**MÉTHODE
ACTIVE**



En lien avec la QVCT et le Handicap

