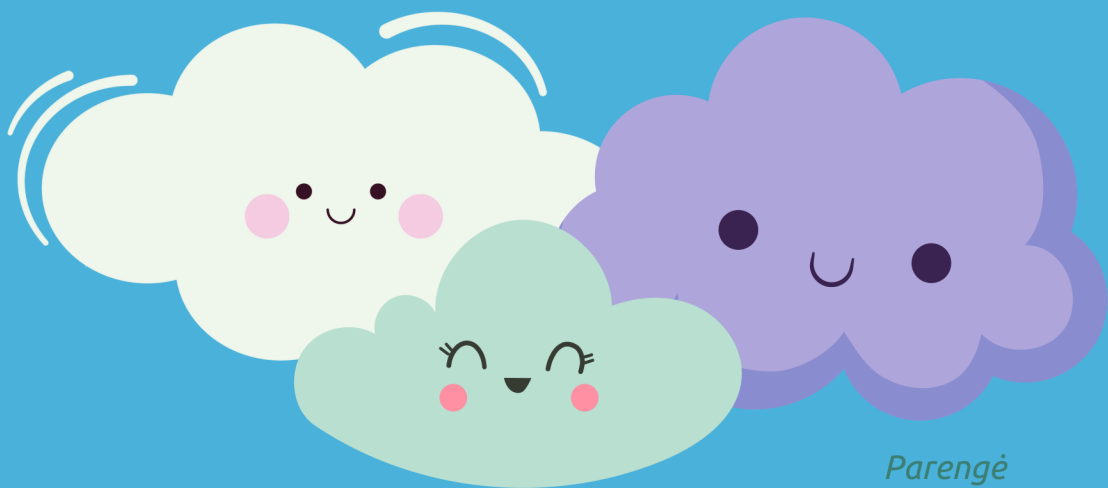


SKAITYK IR PIEŠK

DEBESĖLIS



Parengė
VšĮ buras Pactum



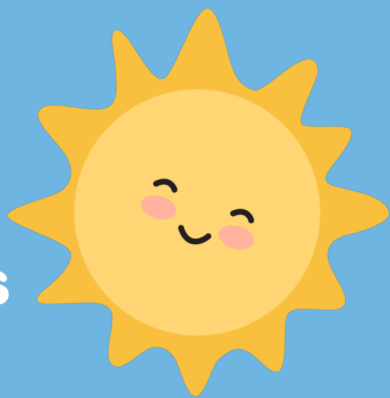
Mėlyname danguje gyvena Debesų
šeima: tėtis Debesis, mama Debesė
ir mažytis linksmas Debesėlis.



Gyveno jie virš pievos, kur dūzgė
bitės ant gėlių, o karvės ramiai
rupšnodavo žolytę. ✨



Gyveno jie ramiai ir
tingiai – kartais
skrajodavo, o kartais
saulutės atokaitoj
miegodavo.



Bet vieną dieną Debesėlis,
parskridę po žaidimų su
draugais namo į pievą, pamatė
tėtį su mama liūdnus.



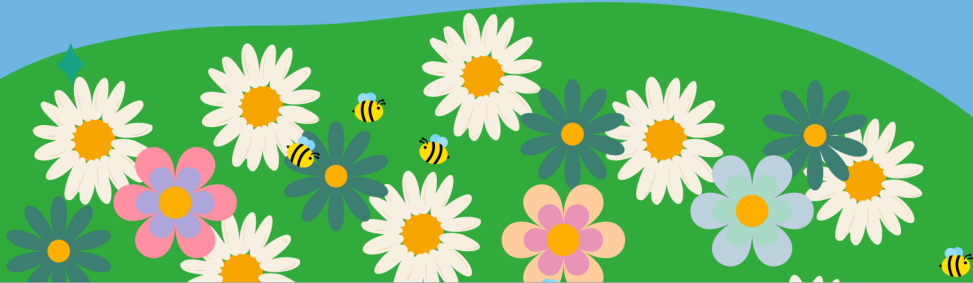
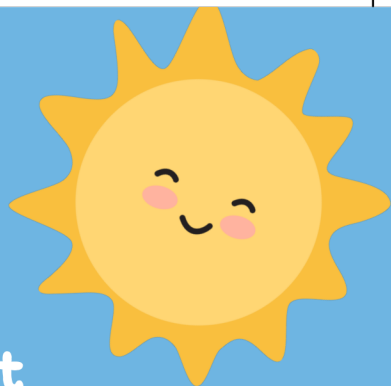
Ir tētis Debesis
atsikrenkštęs tarė:



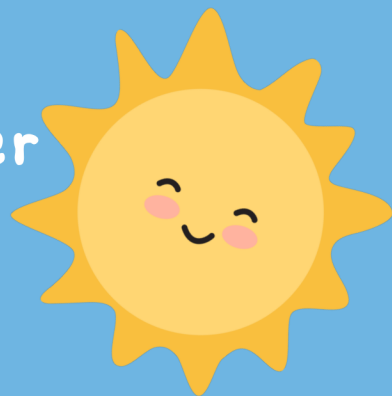
-Debesėli, mes mylime tave ir
šitą pievą, bet toliau su mama
skrisim atskirai. Dabar tu
turėsi dvejus namus. Leisi
laiką ir su mama, ir su manim.



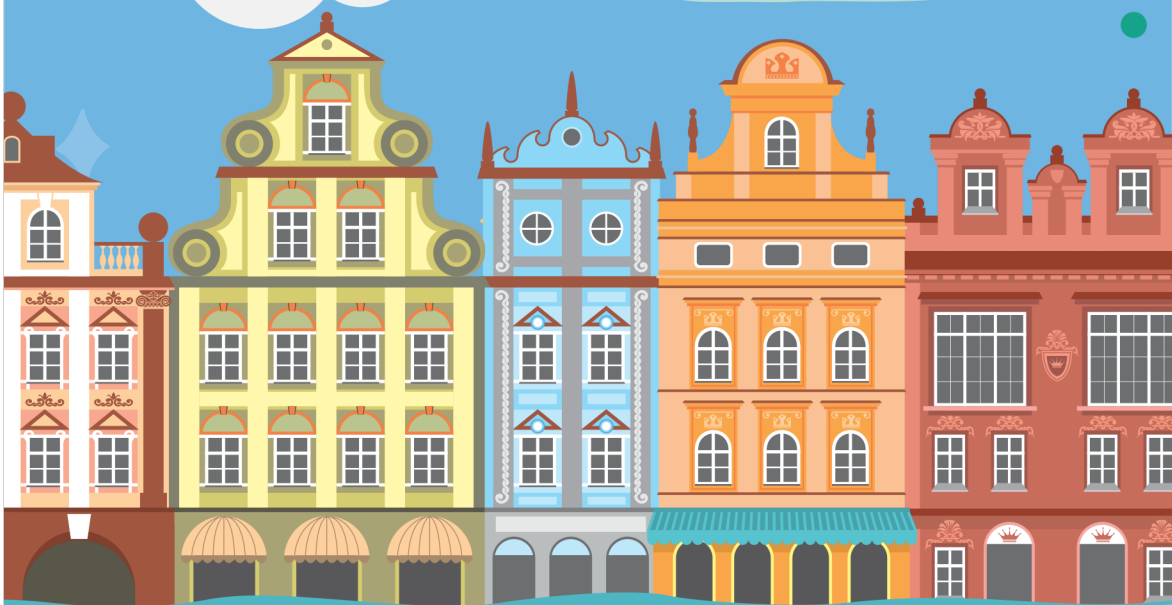
Nuliūdo debesēlis, bet
sutiko ir skraidē jis
plačiai tada:



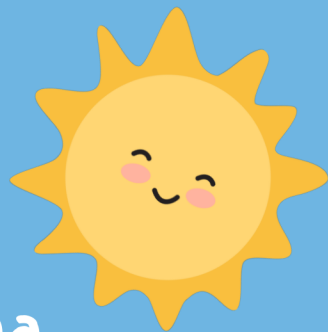
Su tėčiu šokinėdavo per
kalnus ir sekėdavo
sraunias upes.



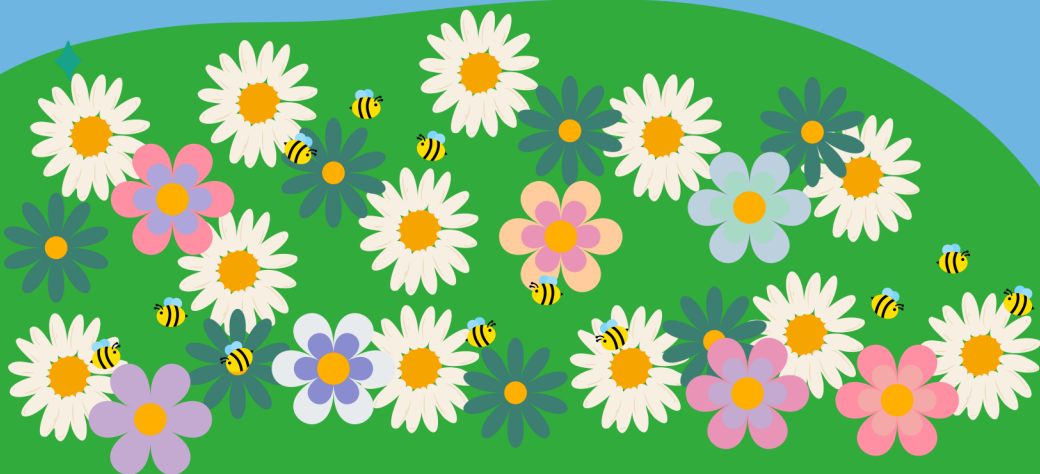
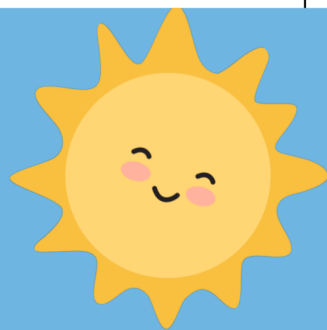
Su mama glostė miestų
aukštus stogus ir žaidė
jūrų bangose.



O susitikę visi trys
dalindavosi įspūdžiais
drauge. Ir debesėlis
jautėsi saugus, nes mama
ir tėtis šalia visada bus.



Kartais šeimose vyksta
pokyčiai. Mamytė su
tėveliu gyvendami
atskirai gali jaustis
laimingesni.
Tai nėra tavo kaltė.



Tu dėl to gali jaustis liūdnas ir neramus. Pasikalbėk su tėčiu ar mama apie tai, kaip tu jautiesi.



Padėk sau ir Debesėliui suprasti, ką jauti? Apibrauk visus jausmus, kuriuos pastaruoju metu išgyveni.



BAIMĖ



LAIMĖ



PYKTIS



VILTIS



NERIMAS



MEILĖ



VIENTVĖ



ŠOKAS



LIŪDESYS



PALENGVĖJIMAS



SUSIRŪPINIMAS



PASITIKĖJIMAS



GĖDA



NEŽINOMYBĖ



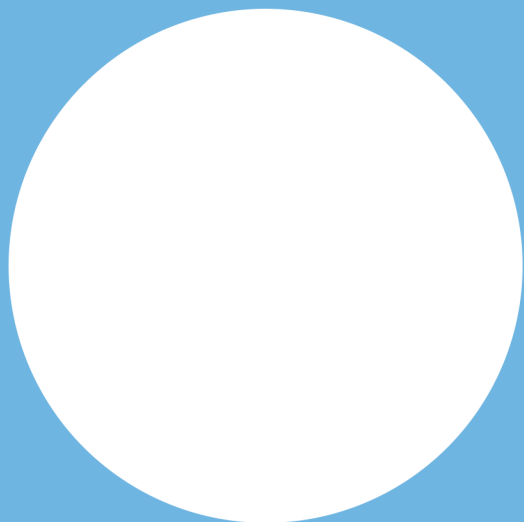
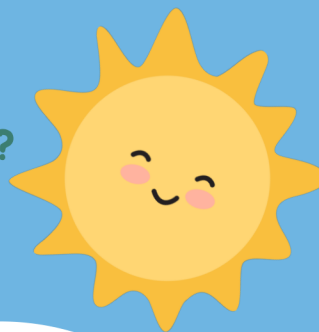
SKAUŠMAS



Nupiešk 3 dalykus, kas galėtų tau padėti
jaustis geriau?



Jeigu galėtum su Debesėliu apskrieti
pasaulį, kuriuos žmones pasiimtum kartu?
Nupiešk šiuos žmones, o kai bus liūdna ir
sunku, pasikalbėk apie tai su jais.



Ir Debesėliui, ir tau gali kilti daug klausimų dėl to, kad tėvai gyvens atskirai.

Užrašyk arba nupiešk, ką norėtum paklausti tėvų ir parodyk jiems.





PARENGĖ
VšĮ buras Pactum
info@mediatoriai.lt
+370 648 31718

