

CATÁLOGO

GAW

Parts



2025

GAW Parts

Peças padrão original, qualidade que
você conhece e confia.



Vem pra GAW!



@gawparts



@gawpart



(41) 99532-0256



(41) 3229-0471



financeiro@gawparts.com.br



www.gawparts.com.br



R. Edvino Antônio Deboni, 225 - Barracão 19
Fazendinha, Curitiba-PR

Índice

Sensores Nox	05
Ar1a	12
Freios	17

GAW

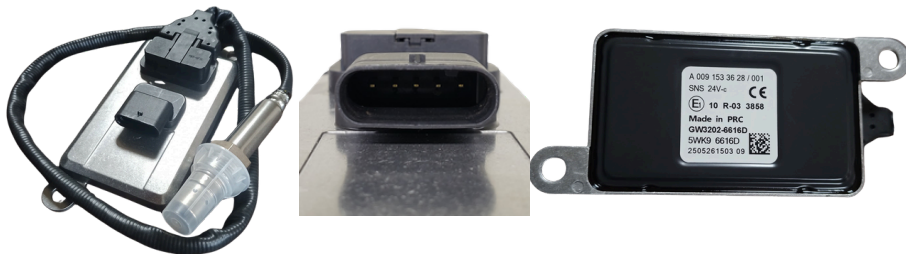
Parts



Sensor Nox

Sensor Nox 24v Mercedes

Cod. Gaw:	GW32026616D
OE:	5WK96616D
Equivalente:	A0101530428
Aplicação:	Mercedes-Benz - A0091533628 / 0091533628 / A0061537328



Sensor Nox 24v Mercedes

Cod. Gaw:	GW32026616B
OE:	5WK96616B
Equivalente:	A0061537328
Aplicação:	1016 / 1316 / 815 / 2045 / 2546 / 2646 / 2651 / 4160 / 4844 / 1419



Sensor Nox 24v Mercedes

Cod. Gaw:	GW32026642B
OE:	5WK96642B
Equivalente:	A0081539828 / A0101539328
Aplicação:	Mercedes-Benz - Actros 2651 LS 2016>2021 / Actros 2651 S 2016>2021



Sensor Nox 24v DAF

Cod. Gaw:	GW32026628C
OE:	5WK96628C
Equivalente:	2011649 / 1836060 / 1793379 / 1697586
Aplicação:	DAF - CF85 2006 / XF105 2013



Sensor Nox 24v DAF

Cod. Gaw:	GW32026675A
OE:	5WK96675A
Equivalente:	2894940 / 2871979 / 4984577 / 4954222 / 1705572
Aplicação:	DAF - CF85 360 2015> / CF85 410 2006>



Sensor Nox 24v DAF

Cod. Gaw:	GW32026661D
OE:	5WK96661D
Equivalente:	2006245
Aplicação:	DAF XF 480 2020> / XF 530 2020>



Sensor Nox 24v Volvo

Cod. Gaw:	GW32026605C
OE:	5WK96605C
Equivalente:	20873395
Aplicação:	Volvo



Sensor Nox 24v Volvo

Cod. Gaw:	GW32027372
OE:	5WK97372
Equivalente:	22827995 / 22219284 / 22315987
Aplicação:	Volvo - LINHA FH



Sensor Nox 24v Volvo

Cod. Gaw:	GW32027371
OE:	5WK97371
Equivalente:	22827993
Aplicação:	Volvo - Volvo VM / Volvo FH Novo / Volvo FM Novo



Sensor Nox 24v Iveco

Cod. Gaw:	GW32026615F
OE:	5WK96615F
Equivalente:	5801754015
Aplicação:	Iveco



Sensor Nox 24v Iveco

Cod. Gaw:	GW32026720A
OE:	5WK96720
Equivalente:	5801627702
Aplicação:	Iveco - Stralis 440 2012>2015



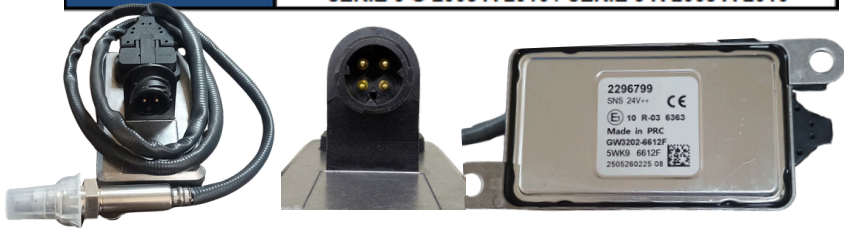
Sensor Nox 24v Cummins

Cod. Gaw:	GW32026750C
OE:	5WK96750C
Equivalente:	4326864
Aplicação:	Cummins



Sensor Nox 24v Scania

Cod. Gaw:	GW32026612F
OE:	5WK96612F
Equivalente:	2296799 2247379 1903536 2020691 / 6PN358186091 / 6PN358186091 / 1908536 / 1872080 / 1903536
Aplicação:	SCANIA - SERIE 4 P 1998 A 2007 / SERIE 4 G 1998 A 2007 / SERIE 4 R 1998 A 2007 / SERIE 4 T 1998 A 2007 / SERIE 5 P 2008 A 2010 / SERIE 5 G 2008 A 2010 / SERIE 5 R 2008 A 2010





Linha Arla

Filtro da Bóia Tanque de Arla

Cod. Gaw:	GW320211
OE / Equivalente:	-
Aplicação:	Mercedes-Benz/ FH clássico
Descrição:	Filtro da boia do tanque de arla euro 6 (pescador)



Kit Filtro Uréia

Cod. Gaw:	GW320201
OE / Equivalente:	A0001420989, 2265673, A0001420789, 2052055, 2237597, 2655854, A0001420589, 2245880, 2122909, A0001420589, 2265672, 2052055
Aplicação:	MB euro 5, Mercedes-benz, Scania NTG fase 2
Descrição:	Kit de filtros da bomba fase 2 euro



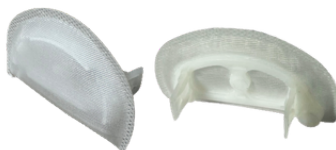
Kit Válvula Reparo Da Bomba Arla

Cod. Gaw:	GW320202
OE / Equivalente:	A0001405978, A0001407878, A0001405378
Aplicação:	Mercedes-benz fase 2, Scania fase 2
Descrição:	Kit válvula reparo da bomba arla fase 2 liquid only mercedes-benz - Scania pgr ntg (bolachinha)



Filtro Meia Lua Arla

Cod. Gaw:	GW320210
OE / Equivalente:	-
Aplicação:	MB euro 5
Descrição:	Filtro Meia Lua Da Boia Do Tanque De Arla



Kit Bico De Entrada

Cod. Gaw:	GW320204
OE / Equivalente:	A0029973871, A0039972671, A001401578, A0001407878
Aplicação:	Volvo> FH13 Novo, FM13 Novo
Descrição:	conexões externas da bomba arla, kit bico de entrada fase 2 Mercedes Benz



Diafragma Da Bomba Arla

Cod. Gaw:	GW320205
OE / Equivalente:	A0001405978, A0001407878, A0001405378
Aplicação:	Mercedes-Benz
Descrição:	diafragma da bomba de arla liquid only fase 2



Filtro Peneira De Partículas

Cod. Gaw:	GW320206
OE / Equivalente:	A0001401294
Aplicação:	Mercedes-Benz
Descrição:	Filtro peneira de partículas da bomba de ar líquido only fase 2



Filtro Peneira Da Dosadora

Cod. Gaw:	GW320207
OE / Equivalente:	A0001401194
Aplicação:	Mercedes-Benz
Descrição:	Filtro Peneira Da Dosadora Ar líquido Fase 2



Válvula Limitadora De Pressão

Cod. Gaw:	GW320203
OE / Equivalente:	-
Aplicação:	Fase 2/ MB/ Scania/ DAF
Descrição:	Válvula limitadora da pressão da bomba de ar líquido



Conector Hidráulico

Cod. Gaw:	GW320213
OE / Equivalente:	-
Aplicação:	-
Descrição:	6,30x8



6,30x8

Conector Hidráulico

Cod. Gaw:	GW320212
OE / Equivalente:	-
Aplicação:	-
Descrição:	7,89x8



7,89x8



Linha Freios

Kit Reparo Pino Guia Para Pinça Hidráulica

Cod. Gaw:	WA00709
OE / Equivalente:	4200050
Aplicação:	Mercedes 709/710/912/914/1114 Pinças RCFD 25393/25407/25415
Descrição:	KIT Reparo Pino Guia P/ Pinça Hidráulico



Kit Reparo Completo Pistão Pinça

Cod. Gaw:	WA00710
OE / Equivalente:	0004206783 / RRFD0042.7 / C-1930
Aplicação:	Mercedes 709/710/912/914/1114 Pinça RFFD 0042.7
Descrição:	Kit de reparo completo de pistão para pinça hidráulica Varga



GAW

Parts

GAW

Parts



www.gawparts.com.br