

servicio de
modelado 3D



in-domo
marketing inmobiliario



introducción

Cuando un proyecto arquitectónico entra en fase de presentación o comercialización, la calidad visual no es un complemento: es un acelerador de decisiones.

Para arquitectos, permite comunicar la intención del diseño con precisión emocional.

Para promotores, multiplica la tracción comercial y eleva la percepción del producto a niveles premium.

servicio

In-Domo presenta un servicio integral de visualización hiperrealista que combina renders exteriores, interiores, video profesional y tour virtual 360°. Todo en un único paquete diseñado para que tu proyecto se perciba como una propuesta sólida, deseable y cuidadosamente ejecutada.



El desafío actual

1. Plazos comerciales cortos.
2. Clientes que exigen hiperrealismo.
3. Necesidad de mostrar la experiencia antes de construir.
4. Competencia con visuales cada vez más sofisticados.
5. Diferentes formatos para diferentes canales (web, redes, portales, presentación, inversión...).

Por qué In-Domo?

Porque no solo generamos imágenes: generamos percepción, generamos deseo y, en el caso de promotores, generamos ventas.

Nuestro equipo combina criterio arquitectónico, sensibilidad comercial y dominio técnico para crear visuales donde cada material, sombra y atmósfera comunica valor.

La solución: un pack completo, coordinado y coherente, sin depender de múltiples proveedores.



Qué incluye el Pack de Alto Realismo

El servicio está diseñado para que cualquier promoción o proyecto arquitectónico disponga de material visual completo y de la máxima calidad desde el primer día.

A

8 renders exteriores de alto realismo

- Enfocados en arquitectura, volumetría, atmósferas y contexto.
- Variaciones de luz (día, atardecer, nocturna si se requiere).
- Orientados a presentación comercial, web y cartelería.

B

16 renders interiores hiperrealistas

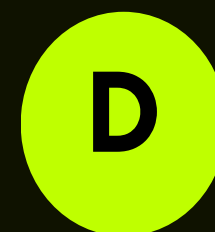
- Cocinas, salones, dormitorios, baños, zonas comunes.
- Materiales detallados y mobiliario cuidadosamente seleccionado.
- Ambientes cálidos, premium o minimalistas según posicionamiento.

C

Video exterior (aprox. 60 segundos)

- Secuencias fluidas estilo cinematográfico.
- Recorridos que muestran el impacto arquitectónico del conjunto.
- Música libre de derechos incluida.





Video interior (aprox. 60 segundos)

- Recorrido visual de estancias clave.
- Transiciones suaves y narrativa visual coherente.
- Ideal para web, redes sociales y presentaciones comerciales.



Tour virtual 360° completo

- Todas las estancias accesibles.
- Experiencia inmersiva para clientes e inversores.
- Compatible con web, visor 360° y dispositivos VR.

En resumen: una presentación completa capaz de vender sin una sola palabra.

Todo el contenido generado mantiene coherencia estética y narrativa, algo difícil cuando se trabaja con varios proveedores.

Beneficios para arquitectos

- 1 Representación fiel del diseño con estética impecable.
- 2 Potencia en concursos, presentaciones y reuniones con cliente.
- 3 Control total sobre materiales, atmósferas y mobiliario.
- 4 Imagen profesional que posiciona al estudio como referente visual.

Beneficios para promotores

- 1 • Material comercial completo desde el inicio.
- 2 • Incremento directo en leads y velocidad de venta.
- 3 • Diferenciación clara frente a promociones competidoras.
- 4 • Mayor credibilidad y percepción de calidad del producto.
- 5 • Perfecto para portales, redes, web, dossieres, vídeos de campaña.

Aplicaciones habituales

- 1 • Lanzamiento comercial de obra nueva.
- 2 • Presentaciones para captar inversión.
- 3 • Concursos arquitectónicos.
- 4 • Branding y marketing de promociones.
- 5 • Contenido para redes y campañas PPC.
- 6 • Cierre de decisiones técnicas con clientes.



Cómo funciona



Sin complicaciones, sin curva de aprendizaje, sin software adicional.





ejemplos de renders de exterior





ejemplos de renders de exterior





ejemplos de renders de interior



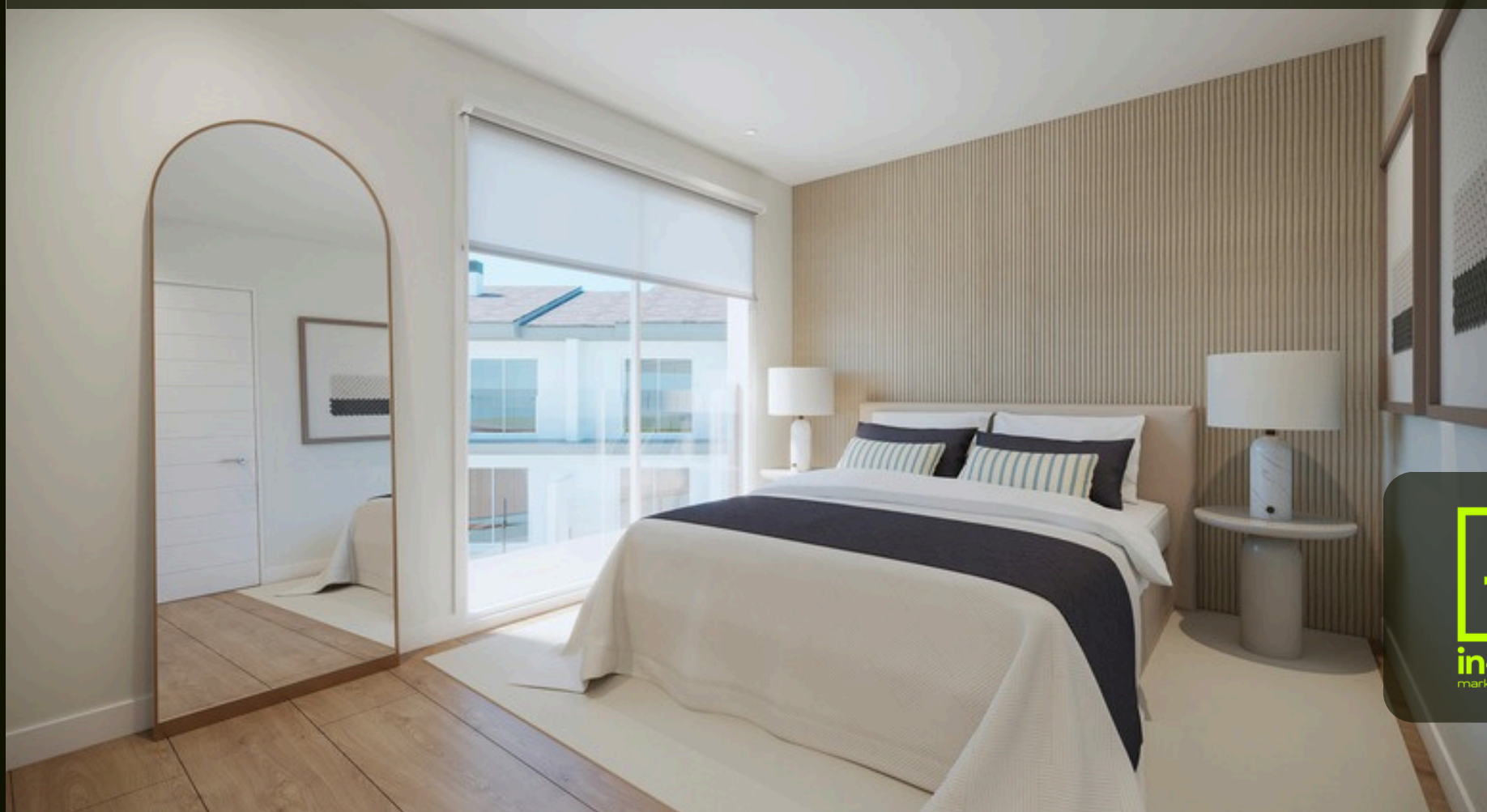


ejemplos de renders de interior





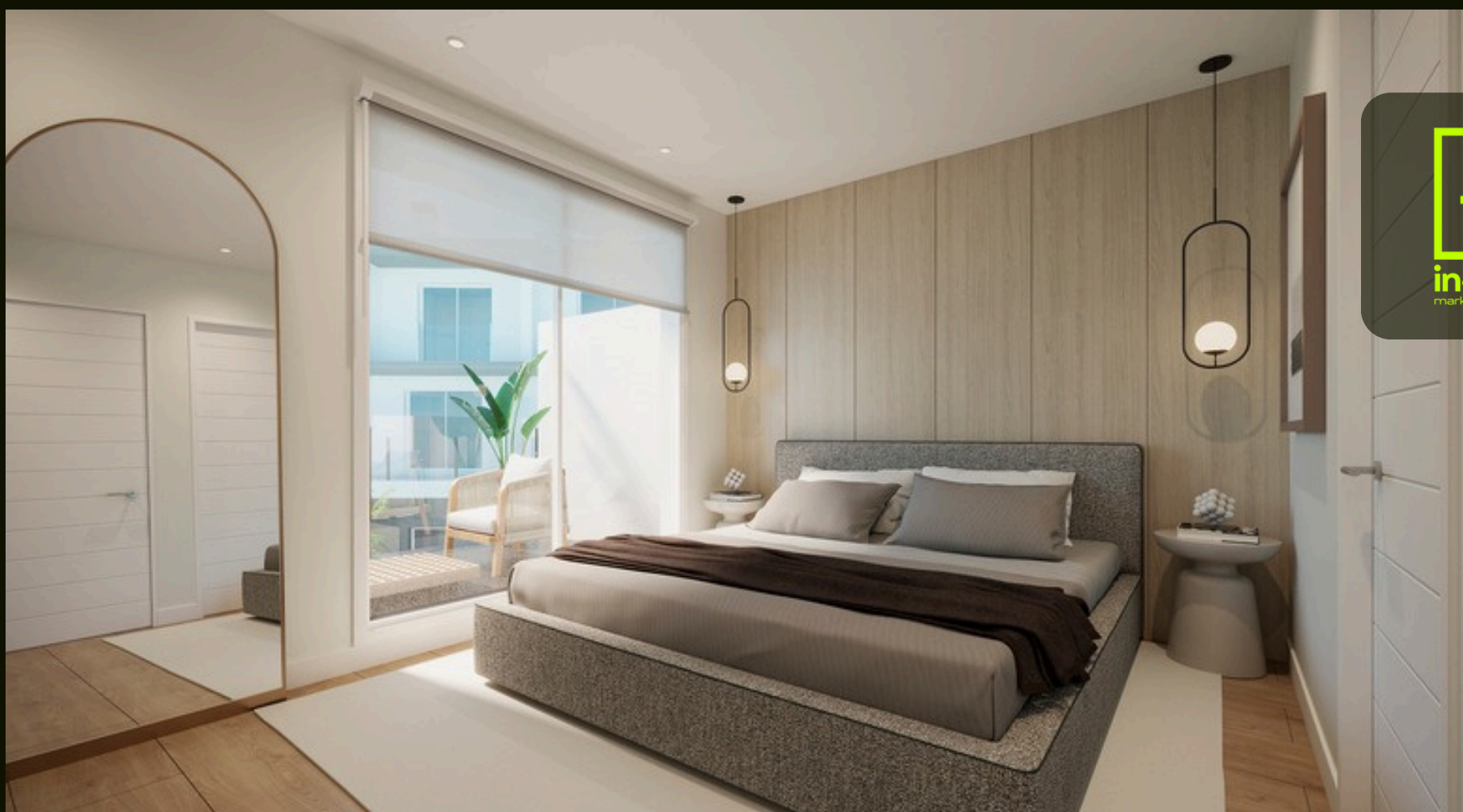
ejemplos de renders de interior



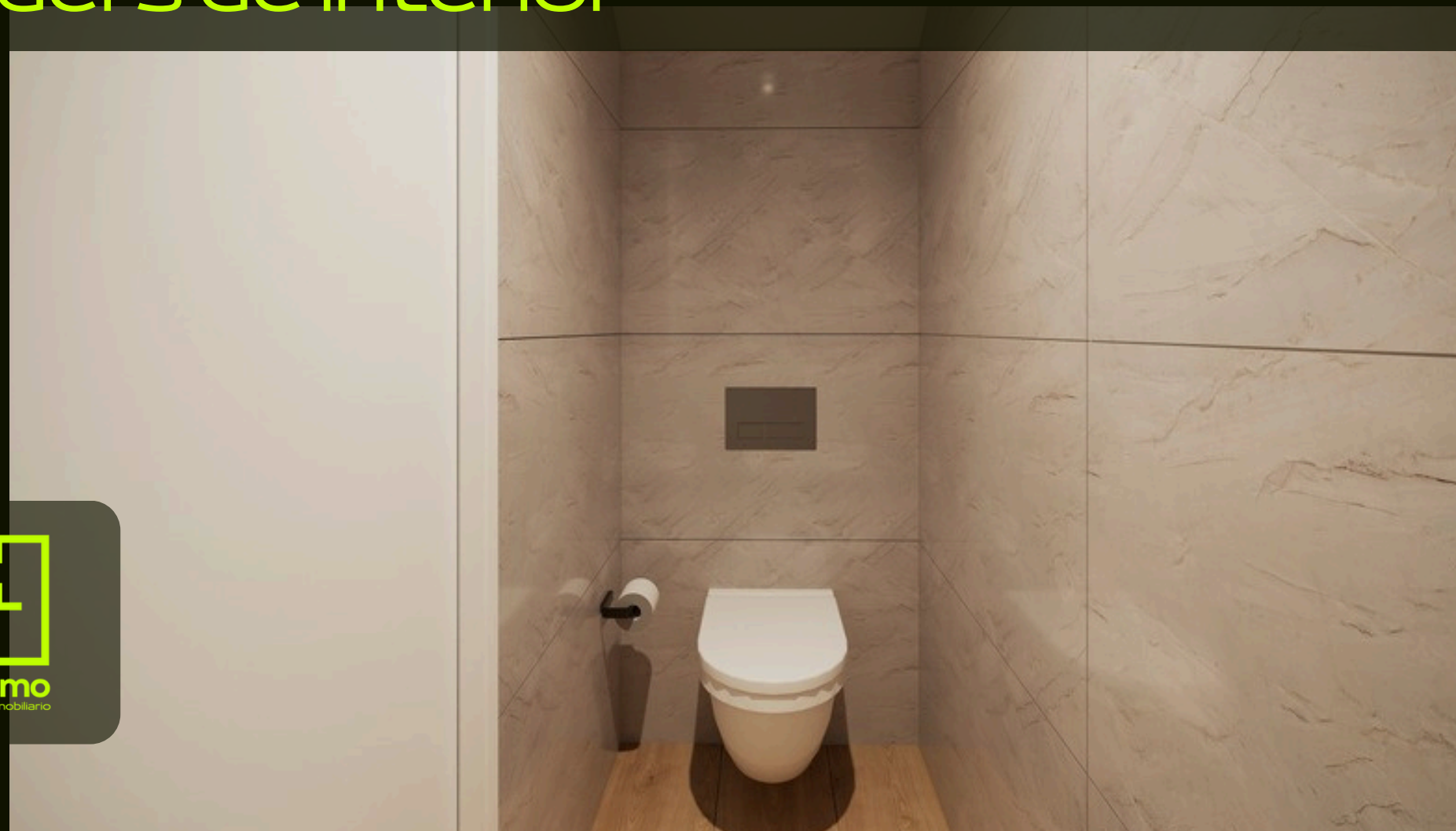
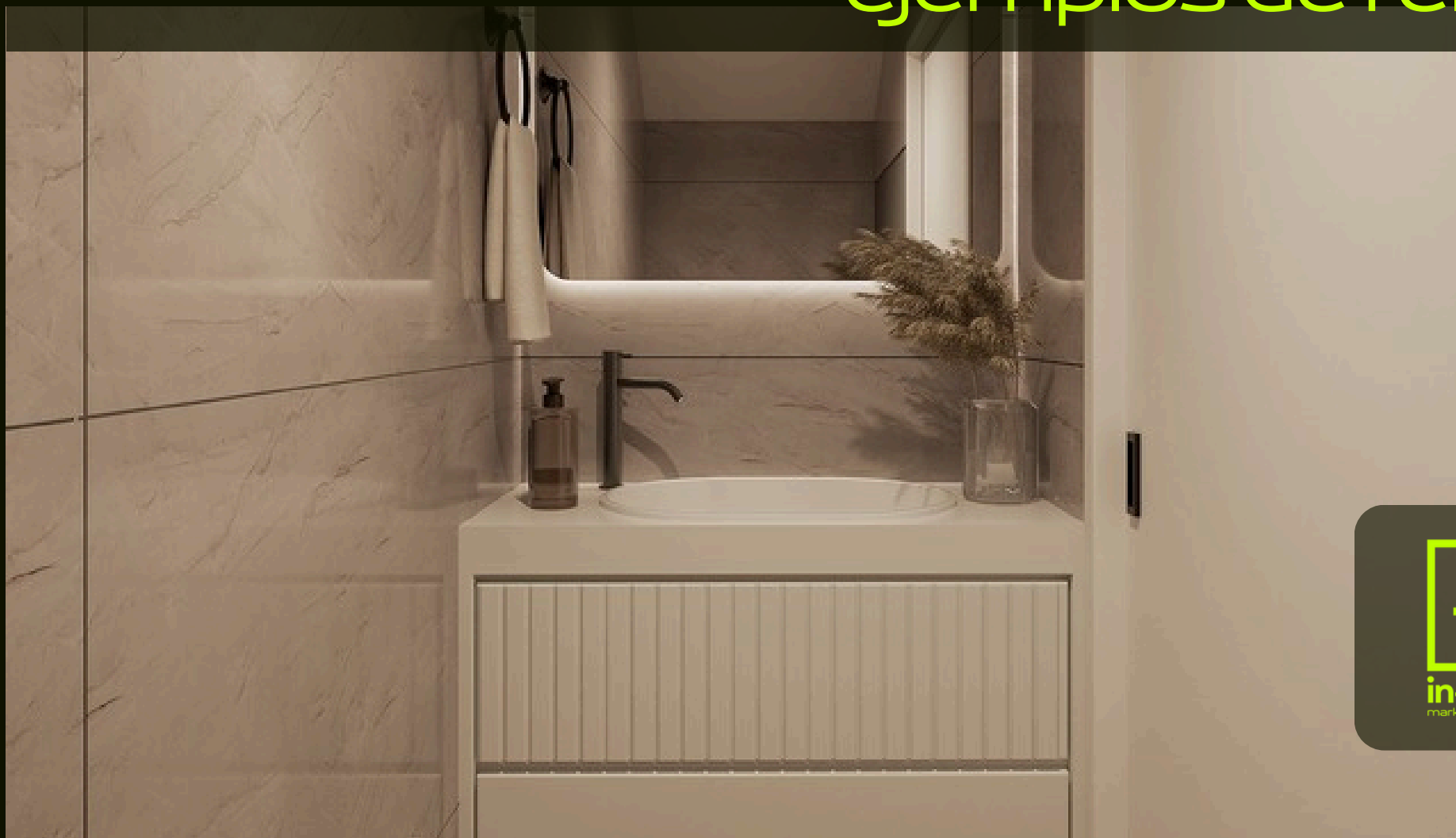


ejemplos de renders de interior





ejemplos de renders de interior





PLANTA SEGUNDA



PLANTA PRIMERA



PLANTA BAJA



SUPERFICIES TOTALES

TOTAL SUPERFICIE UTIL :	116,16
TOTAL SUPERFICIE CONSTR.:	133,62
TOTAL TERRAZAS:	22,98
JARDIN:	28,32
PARKING-ACCESO:	24,00

ejemplo de
plano de
planta 2D



ejemplo de plano de planta 3D

SUPERFICIES TOTALES

TOTAL SUPERFICIE UTIL :	116,16
TOTAL SUPERFICIE CONSTR.:	133,62
TOTAL TERRAZAS:	22,98
JARDIN:	28,32
PARKING-ACCESO:	24,00

PLANTA BAJA

PLANTA PRIMERA

PLANTA SEGUNDA



ejemplo de video exterior 3D





ejemplo de video interior 3D





ejemplo de tour virtual 360°



pincha en aquí para acceder al enlace de visualización



contacto



San Torcuato 5, 2ºA. 49004 Zamora



+34 636 646 455



hola@in-domo.es



www.in-domo.es